



Об утверждении границ оценочных зон и поправочных коэффициентов к базовым ставкам платы за земельные участки в населенных пунктах Майского района Павлодарской области

Решение маслихата Майского района Павлодарской области от 14 июля 2015 года № 5/50. Зарегистрировано Департаментом юстиции Павлодарской области 14 августа 2015 года № 4657.

В соответствии со статьей 11 Земельного кодекса Республики Казахстан от 20 июня 2003 года, подпунктом 13) пункта 1 статьи 6 Закона Республики Казахстан от 23 января 2001 года "О местном государственном управлении и самоуправлении в Республике Казахстан", Майский районный маслихат **РЕШИЛ:**

1. Утвердить границы оценочных зон в населенных пунктах Майского района Павлодарской области согласно приложениям 1-11 к настоящему решению.

2. Утвердить поправочные коэффициенты к базовым ставкам платы за земельные участки в населенных пунктах Майского района Павлодарской области согласно приложению 12 к настоящему решению.

3. Контроль за исполнением настоящего решения возложить на постоянную комиссию Майского районного маслихата по вопросам индустриально-инновационного развития и экологии.

4. Настоящее решение вводится в действие по истечении десяти календарных дней после дня его первого официального опубликования.

Председатель сессии

Н. Жумабекова

Секретарь районного маслихата

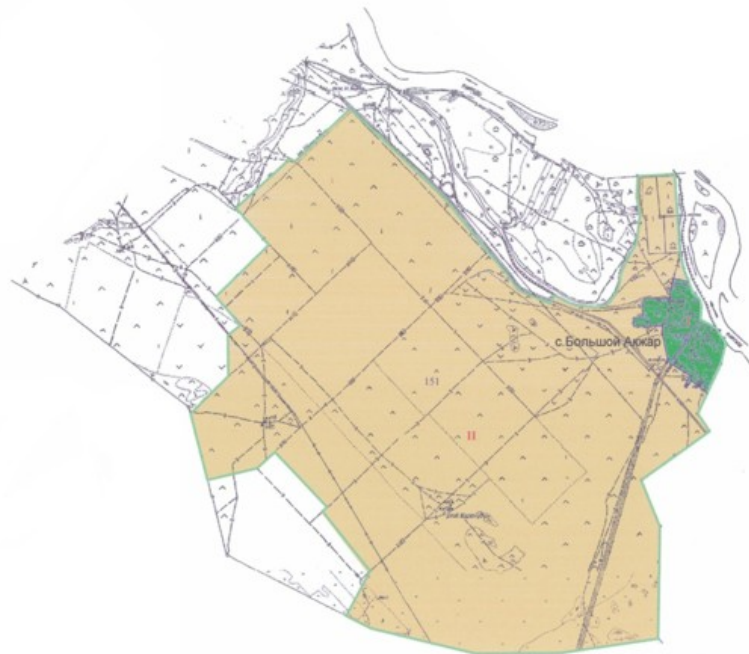
Г. Арынов

Приложение 1
к решению Майского
районного маслихата
(L (очередная) сессия V созыва)
№ 5/50 от 14 июля 2015 года

СХЕМА границ оценочных зон и поправочных коэффициентов на земли населенных пунктов села Акжар Майского района



Обозначение зон:

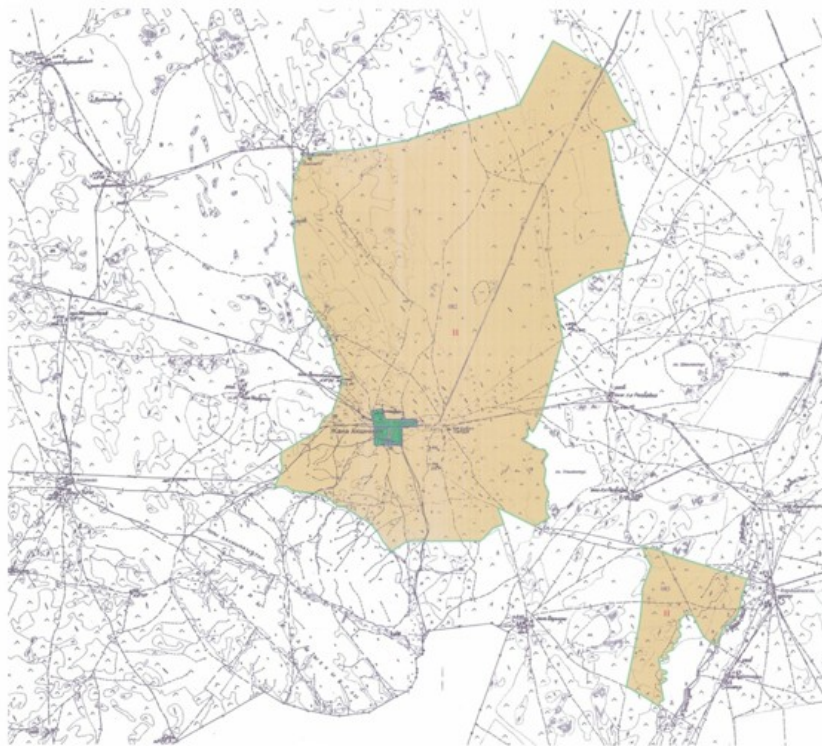


Приложение 2
к решению Майского
районного маслихата
(L (очередная) сессия V созыва)
№ 5/50 от 14 июля 2015 года

**СХЕМА границ оценочных зон и поправочных коэффициентов
на земли населенных пунктов Акшиманского сельского округа Майского
района**



Обозначение зон:



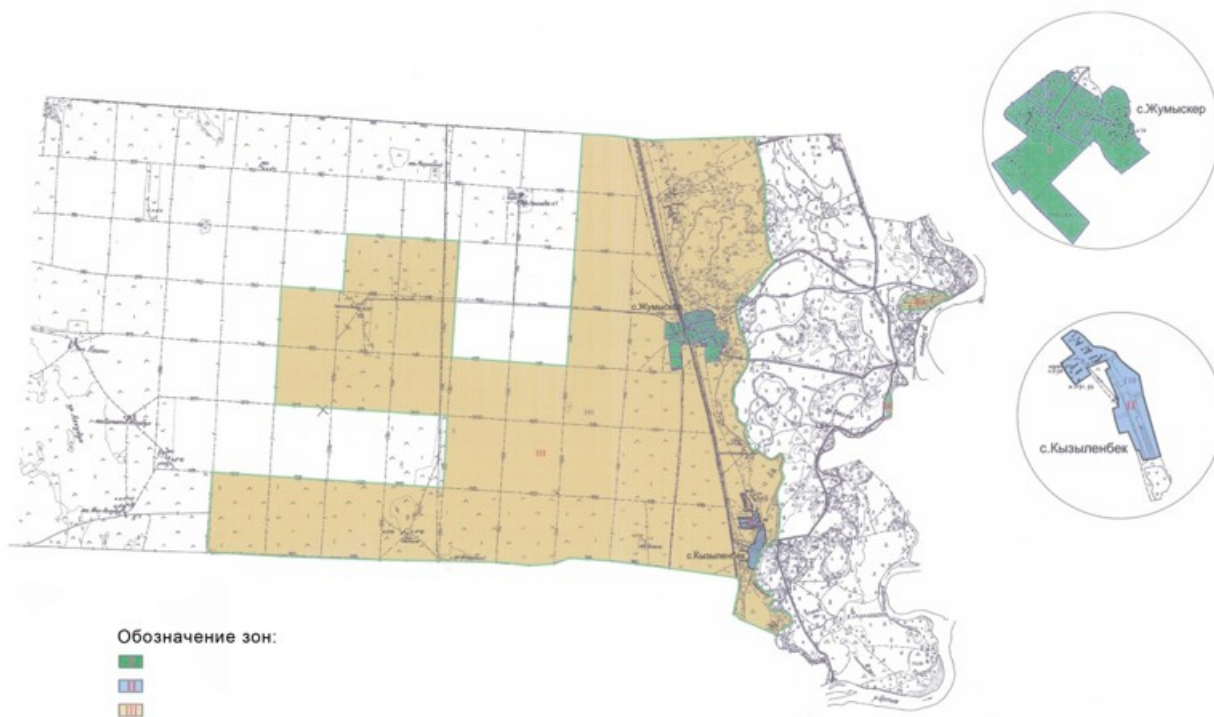
Приложение 3
к решению Майского
районного маслихата
(L (очередная) сессия V созыва)
№ 5/50 от 14 июля 2015 года

**СХЕМА границ оценочных зон и поправочных коэффициентов на
земли населенных пунктов Баскольского сельского округа Майского района**



Приложение 4
 к решению Майского
 районного маслихата
 (L (очередная) сессия V созыва)
 № 5/50 от 14 июля 2015 года

**СХЕМА границ оценочных зон и поправочных коэффициентов
 на земли населенных пунктов Казанского сельского округа Майского района**



Приложение 5
к решению Майского
районного маслихата
(L (очередная) сессия V созыва)
№ 5/50 от 14 июля 2015 года

Схема границ оценочных зон и поправочных коэффициентов на земли населенных пунктов Каратерекского сельского округа Майского района

Сноска. Приложение 5 - в редакции решения Майского районного маслихата Павлодарской области от 10.03.2021 № 1/2 (вводится в действие по истечении десяти календарных дней после дня его первого официального опубликования).



Приложение 6
к решению Майского
районного маслихата
(L (очередная) сессия V созыва)
№ 5/50 от 14 июля 2015 года

СХЕМА границ оценочных зон и поправочных коэффициентов на земли населенных пунктов Кентубекского сельского округа Майского района



Приложение 7
к решению Майского
районного маслихата
(I (очередная) сессия V созыва)
№ 5/50 от 14 июля 2015 года

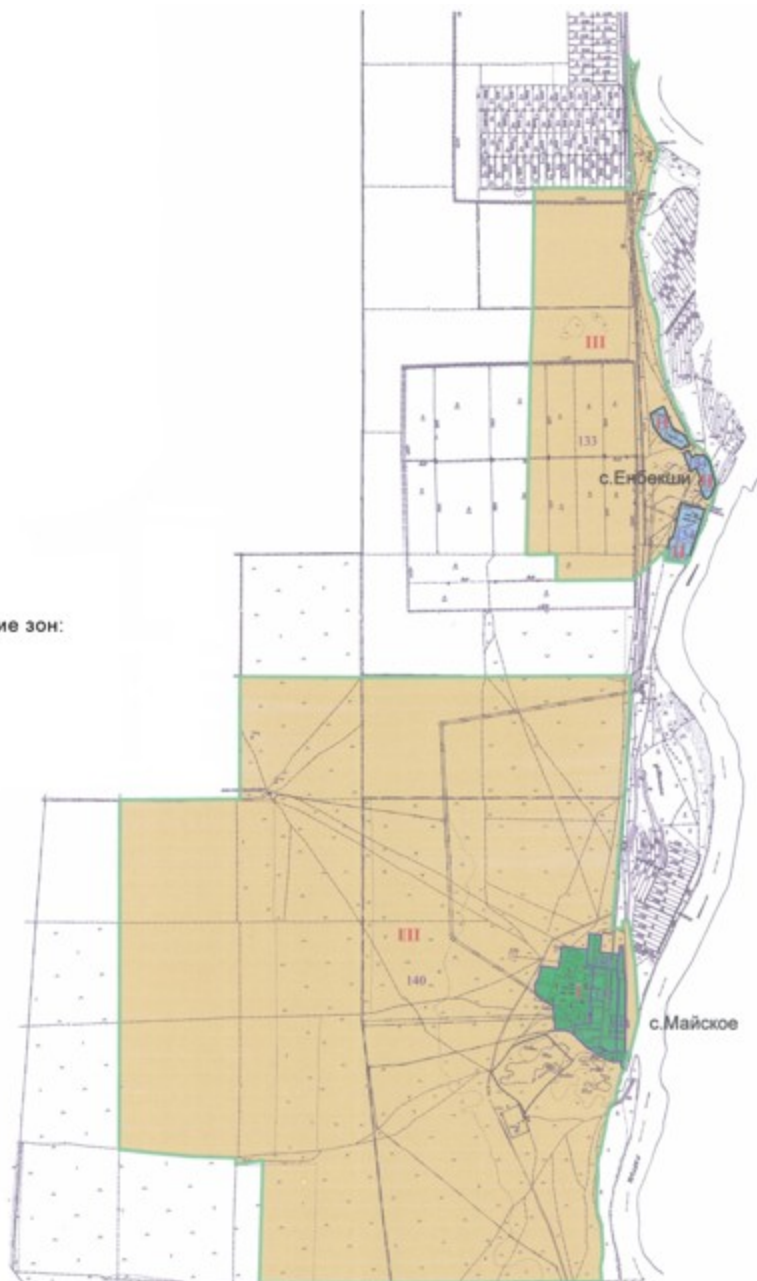
СХЕМА границ оценочных зон и поправочных коэффициентов на земли населенных пунктов Коктубекского сельского округа Майского района



Приложение 8
к решению Майского
районного маслихата
(L (очередная) сессия V созыва)
№ 5/50 от 14 июля 2015 года

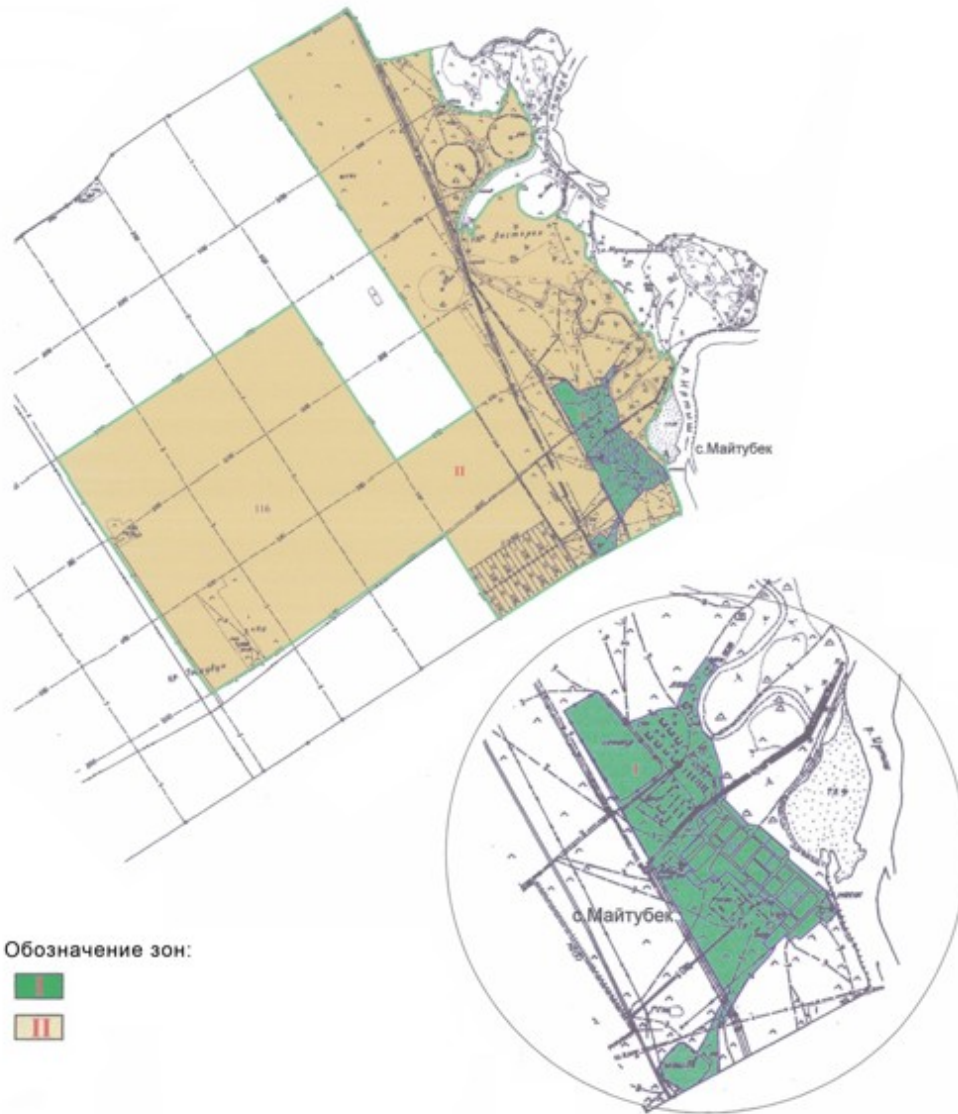
**СХЕМА границ оценочных зон и поправочных коэффициентов
на земли населенных пунктов Майского сельского округа Майского района**

Обозначение зон:



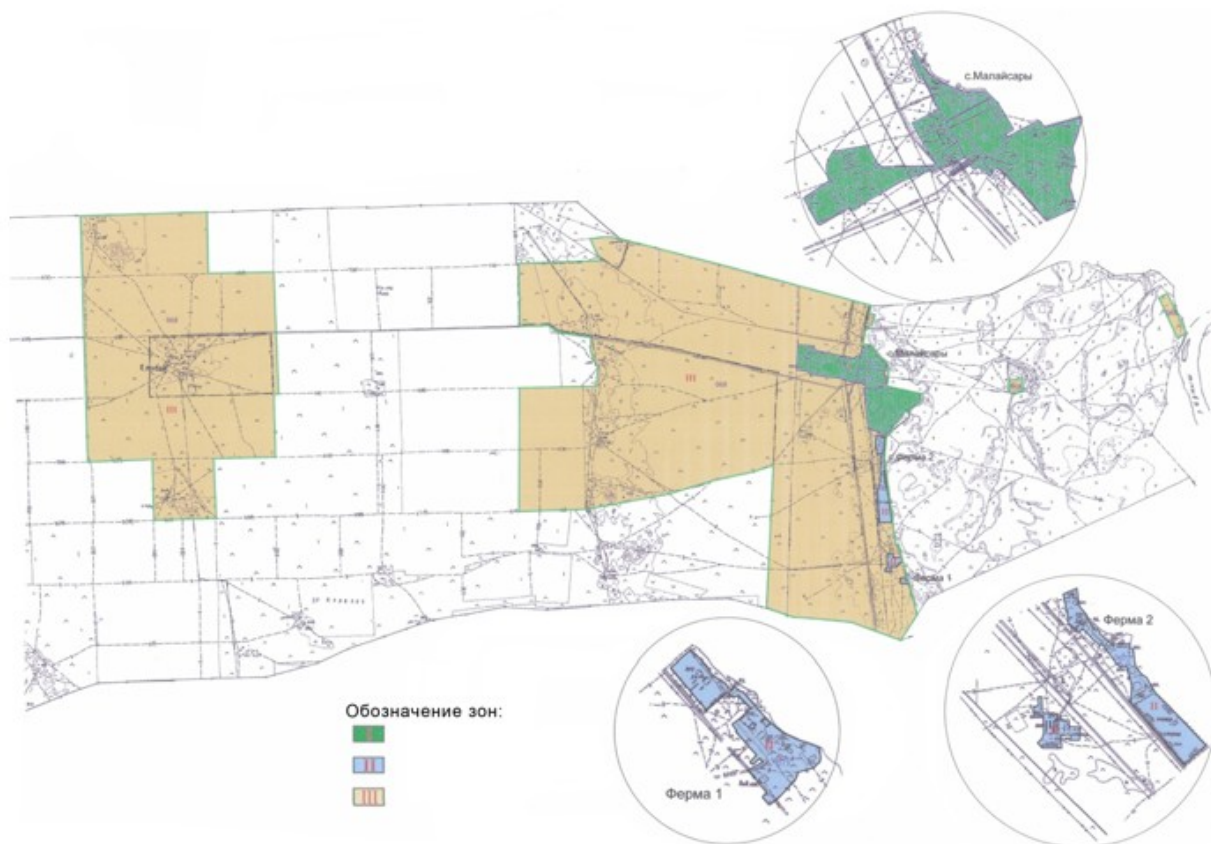
Приложение 9
к решению Майского
районного маслихата
(L (очередная) сессия V созыва)
№ 5/50 от 14 июля 2015 года

**СХЕМА границ оценочных зон и поправочных коэффициентов
на земли населенных пунктов села Майтубек Майского района**



Приложение 10
 к решению Майского
 районного маслихата
 (L (очередная) сессия V созыва)
 № 5/50 от 14 июля 2015 года

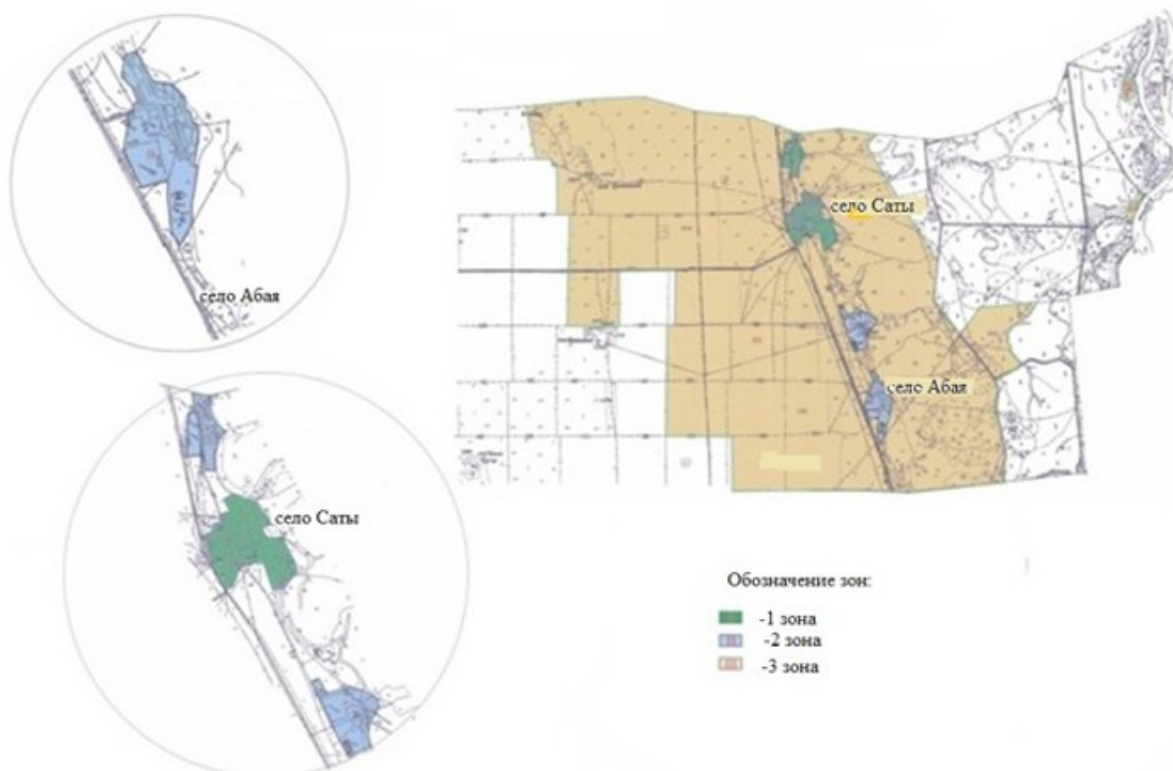
**СХЕМА границ оценочных зон и поправочных коэффициентов
 на земли населенных пунктов Малайсаринского сельского округа Майского
 района**



Приложение 11
к решению Майского
районного маслихата
(L (очередная) сессия V созыва)
№ 5/50 от 14 июля 2015 года

Схема границ оценочных зон и поправочных коэффициентов на земли населенных пунктов Сатинского сельского округа Майского района

Сноска. Приложение 11 - в редакции решения Майского районного маслихата Павлодарской области от 10.03.2021 № 1/2 (вводится в действие по истечении десяти календарных дней после дня его первого официального опубликования).



Приложение 12
к решению Майского
районного маслихата
(L (очередная) сессия V созыва)
№ 5/50 от 14 июля 2015 года

Поправочные коэффициенты к базовым ставкам платы за земельные участки в населенных пунктах Майского района Павлодарской области

Номер зоны	Поправочные коэффициенты	Перечень учетных кадастровых кварталов
село Акжар		
I	1,6	152
II	1,0	151
Акшиманский сельский округ		
I	1,2	083, 084
II	1,0	085
Баскольский сельский округ		
I	1,6	009, 010
II	1,4	часть 003, часть 011
III	1,0	002, часть 003, 007, часть 011, 014
Казанский сельский округ		
I	1,4	106, 102
II	1,3	110

III	1,0	101
Каратерекский сельский округ		
I	1,6	125, 126
II	1,4	127
III	1,0	124
Кентубекский сельский округ		
I	1,7	047, 048, 049, 051
II	1,6	052, 053
III	1,0	043, 044, 045, 046, 047
Коктубекский сельский округ		
I	1,8	023, 024, 026
II	1,7	025, 027, 028, 029, 030
III	1,6	031
IV	1,2	020, 021, 022
Майский сельский округ		
I	1,4	142, 143, 144
II	1,2	134
III	1,0	133, 140
село Майтубек		
I	1,4	119, 120
II	1,0	116
Малайсаринский сельский округ		
I	1,4	069, 071
II	1,3	072, 073
III	1,0	068
Сатинский сельский округ		
I	1,4	095
II	1,3	099
III	1,0	094, 097, 100