

Об утверждении границ оценочных зон и поправочных коэффициентов к базовым ставкам платы за земельные участки в населенных пунктах Успенского района Павлодарской области

Утративший силу

Решение маслихата Успенского района Павлодарской области от 24 июля 2015 года № 259/47. Зарегистрировано Департаментом юстиции Павлодарской области 18 августа 2015 года № 4663. Утратило силу решением маслихата Успенского района Павлодарской области от 27 декабря 2019 года № 257/54 (вводится в действие по истечении десяти календарных дней после дня его первого официального опубликования)

Сноска. Утратило силу решением маслихата Успенского района Павлодарской области от 27.12.2019 № 257/54 (вводится в действие по истечении десяти календарных дней после дня его первого официального опубликования).

В соответствии со статьей 11 Земельного кодекса Республики Казахстан от 20 июня 2003 года, подпунктом 13) пункта 1 статьи 6 Закона Республики Казахстан от 23 января 2001 года "О местном государственном управлении и самоуправлении в Республике Казахстан" Успенский районный маслихат **РЕШИЛ:**

1. Утвердить границы оценочных зон в населенных пунктах Успенского района Павлодарской области согласно приложениям 1-12 к настоящему решению.

2. Утвердить поправочные коэффициенты к базовым ставкам платы за земельные участки в населенных пунктах Успенского района Павлодарской области согласно приложению 13 к настоящему решению.

3. Контроль за выполнением настоящего решения возложить на постоянную комиссию Успенского районного маслихата по экономике и бюджету.

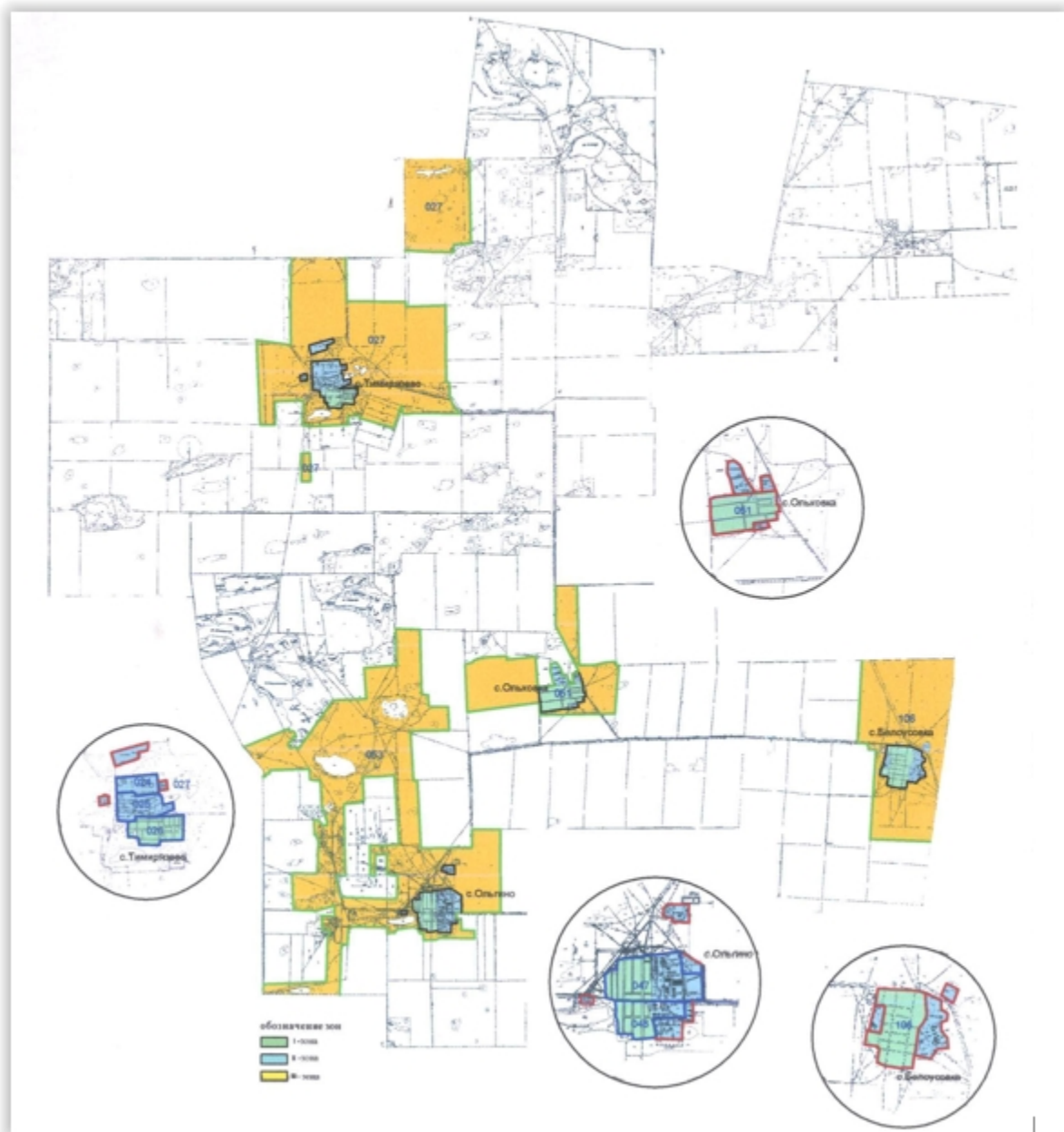
4. Настоящее решение вводится в действие по истечении десяти календарных дней после дня его первого официального опубликования.

*Председатель сессии
Секретарь районного маслихата*

*Д. Наукенов
Р. Бечелова*

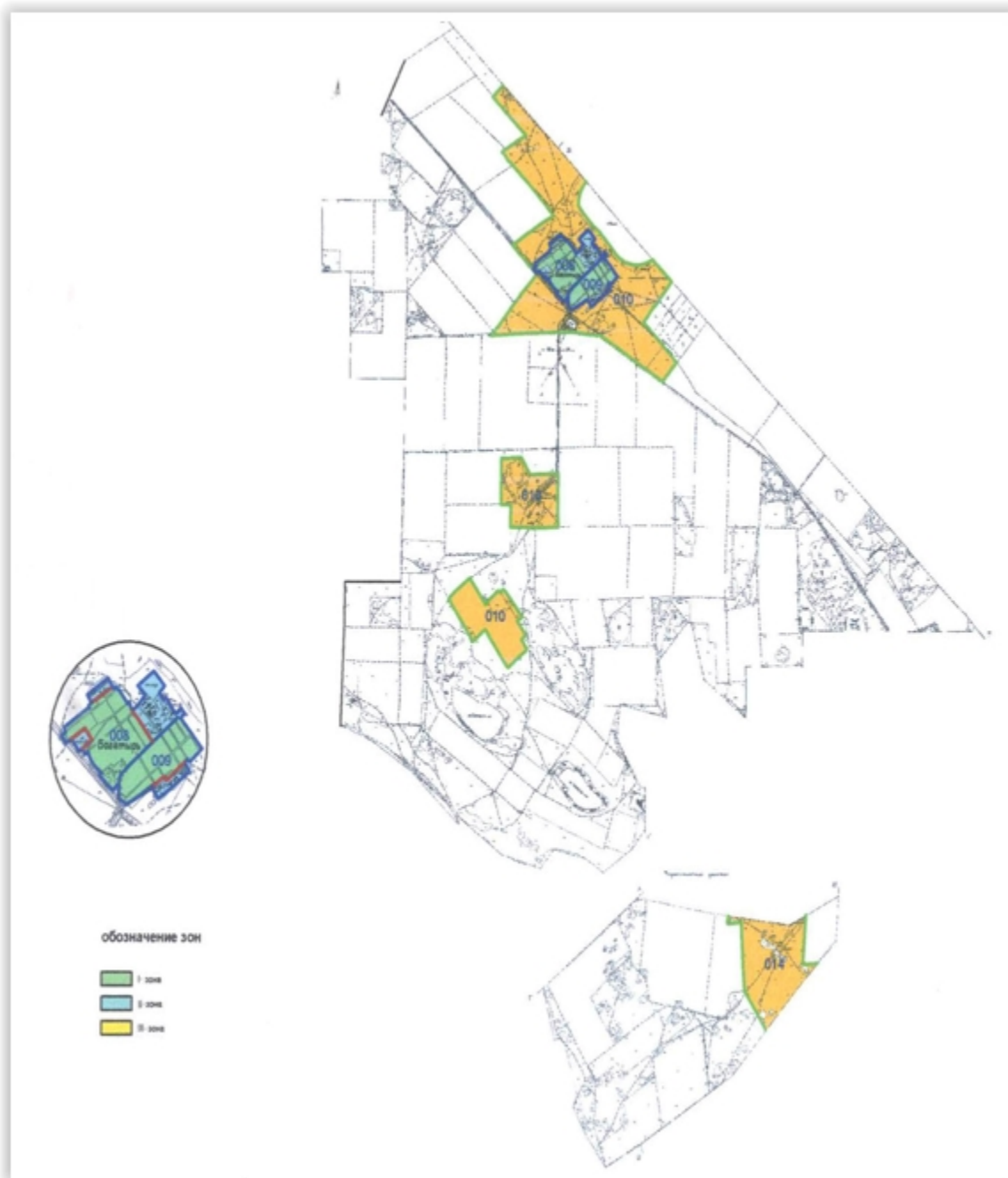
Приложение 1
к решению Успенского
районного маслихата (XLVII
очередная сессия V созыв)
от 24 июля 2015 года № 259/47

СХЕМА границ оценочных зон и поправочных коэффициентов на земли населенных пунктов Белоусовского сельского округа Успенского района



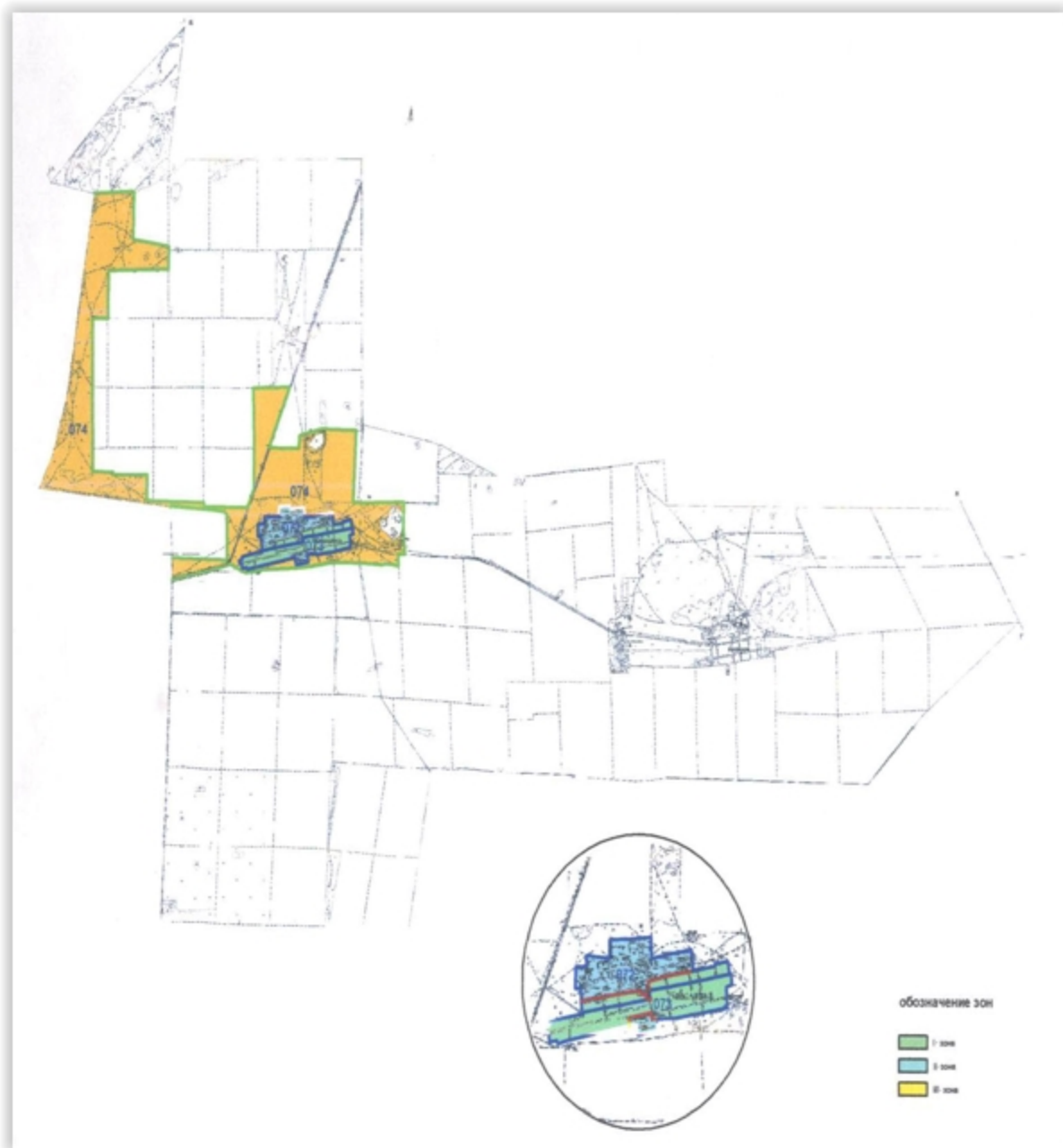
Приложение 2
к решению Успенского
районного маслихата (XLVII
очередная сессия V созыв)
от 24 июля 2015 года № 259/47

СХЕМА границ оценочных зон и поправочных коэффициентов на земли населенных пунктов села Богатырь Успенского района



Приложение 3
к решению Успенского
районного маслихата (XLVII
очередная сессия V созыв)
от 24 июля 2015 года № 259/47

**СХЕМА границ оценочных зон и поправочных
коэффициентов на земли населенных пунктов
Ковалевского сельского округа Успенского района**



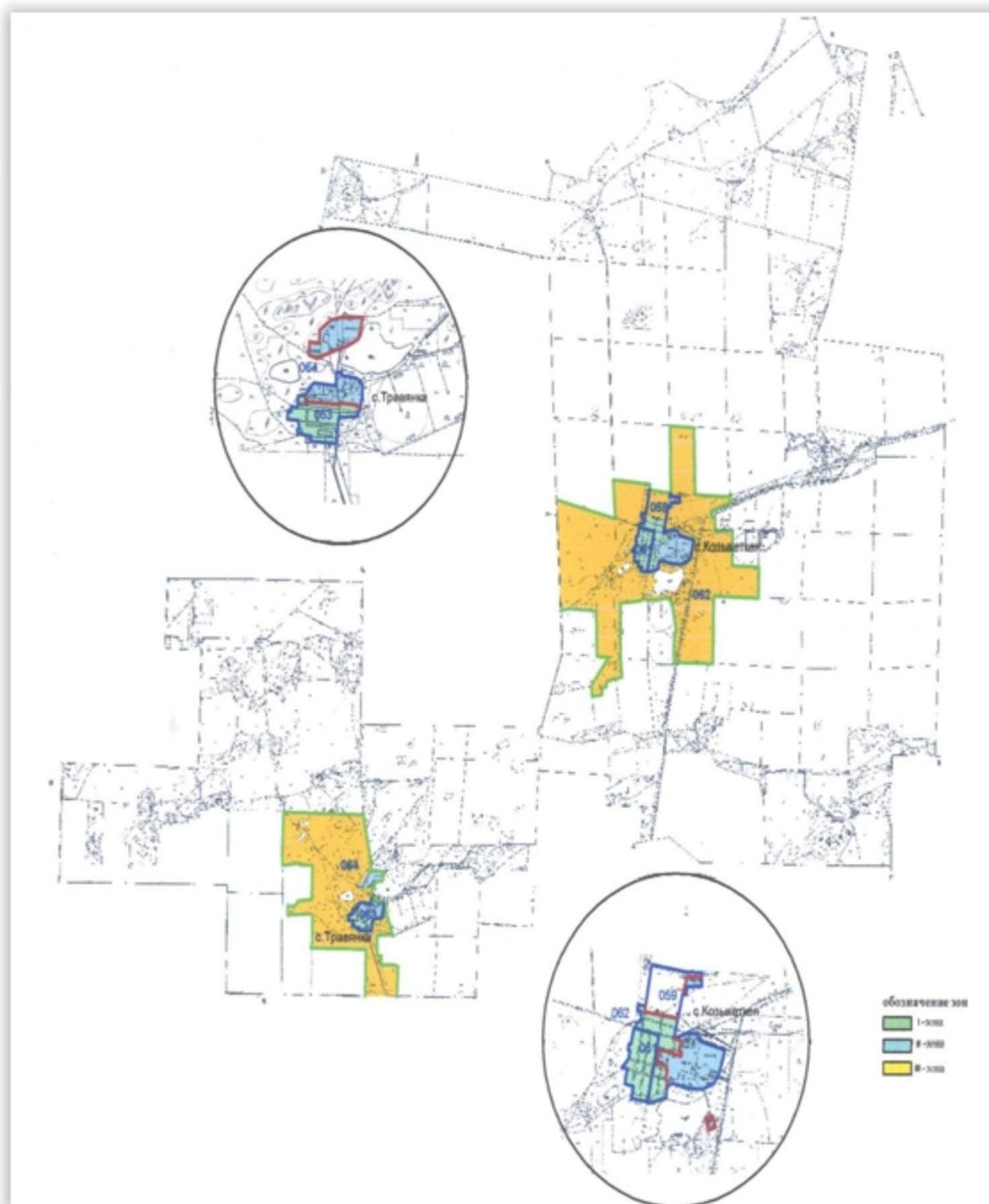
Приложение 4
к решению Успенского
районного маслихата (XLVII
очередная сессия V созыв)
от 24 июля 2015 года № 259/47

**СХЕМА границ оценочных зон и поправочных
коэффициентов на земли населенных пунктов
села Каратай Успенского района**



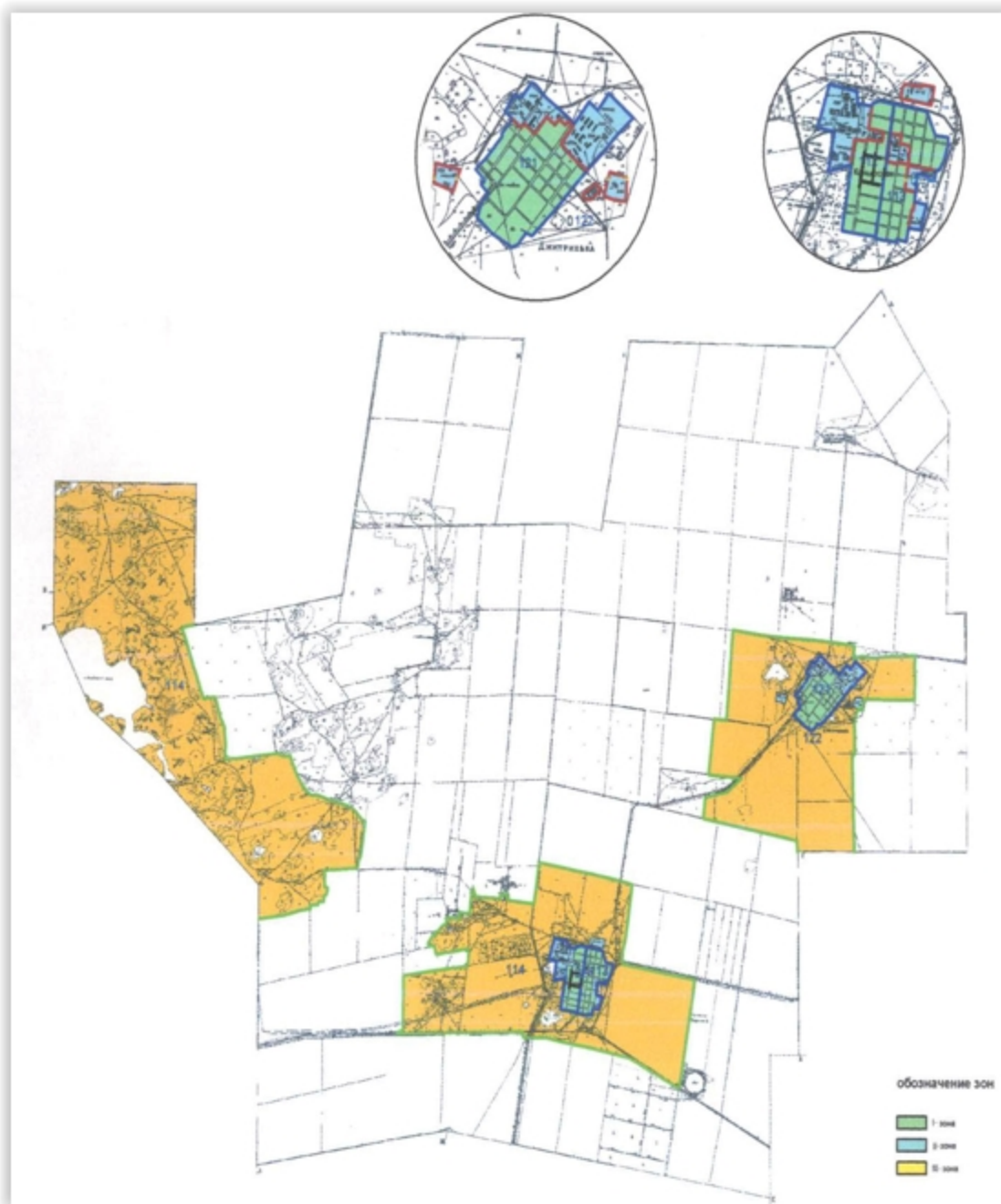
Приложение 5
к решению Успенского
районного маслихата (XLVII
очередная сессия V созыв)
от 24 июля 2015 года № 259/47

**СХЕМА границ оценочных зон и поправочных
коэффициентов на земли населенных пунктов
Козыкеткенского сельского округа Успенского района**



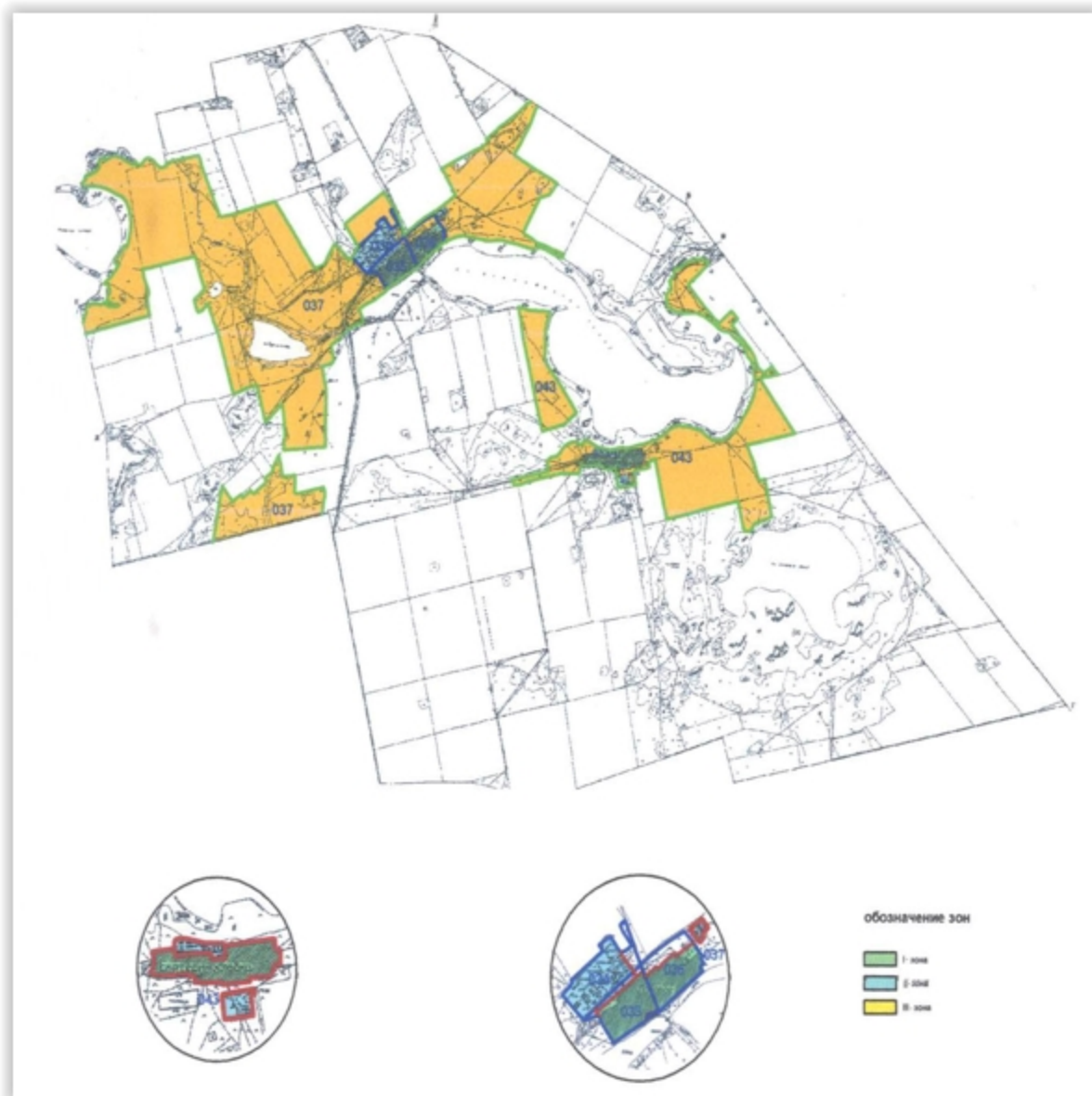
Приложение 6
 к решению Успенского
 районного маслихата (XLVII
 очередная сессия V созыв)
 от 24 июля 2015 года № 259/47

СХЕМА границ оценочных зон и поправочных коэффициентов на земли населенных пунктов Коннырозекского сельского округа Успенского района



Приложение 7
 к решению Успенского
 районного маслихата (XLVII
 очередная сессия V созыв)
 от 24 июля 2015 года № 259/47

**СХЕМА границ оценочных зон и поправочных
 коэффициентов на земли населенных пунктов
 Лозовского сельского округа Успенского района**



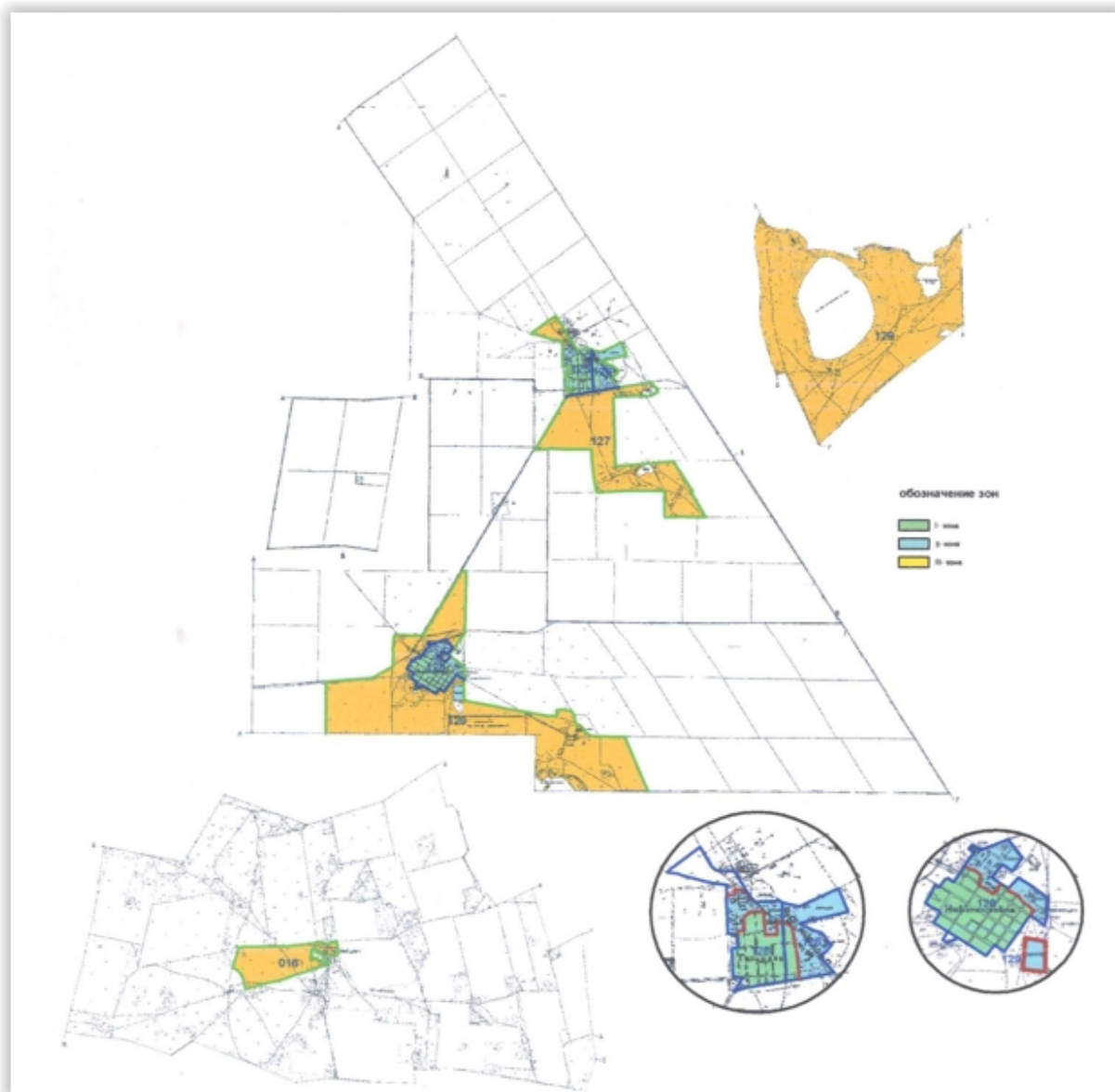
Приложение 8
 к решению Успенского
 районного маслихата (XLVII
 очередная сессия V созыв)
 от 24 июля 2015 года № 259/47

**СХЕМА границ оценочных зон и поправочных
 коэффициентов на земли населенных пунктов
 Надаровского сельского округа Успенского района**



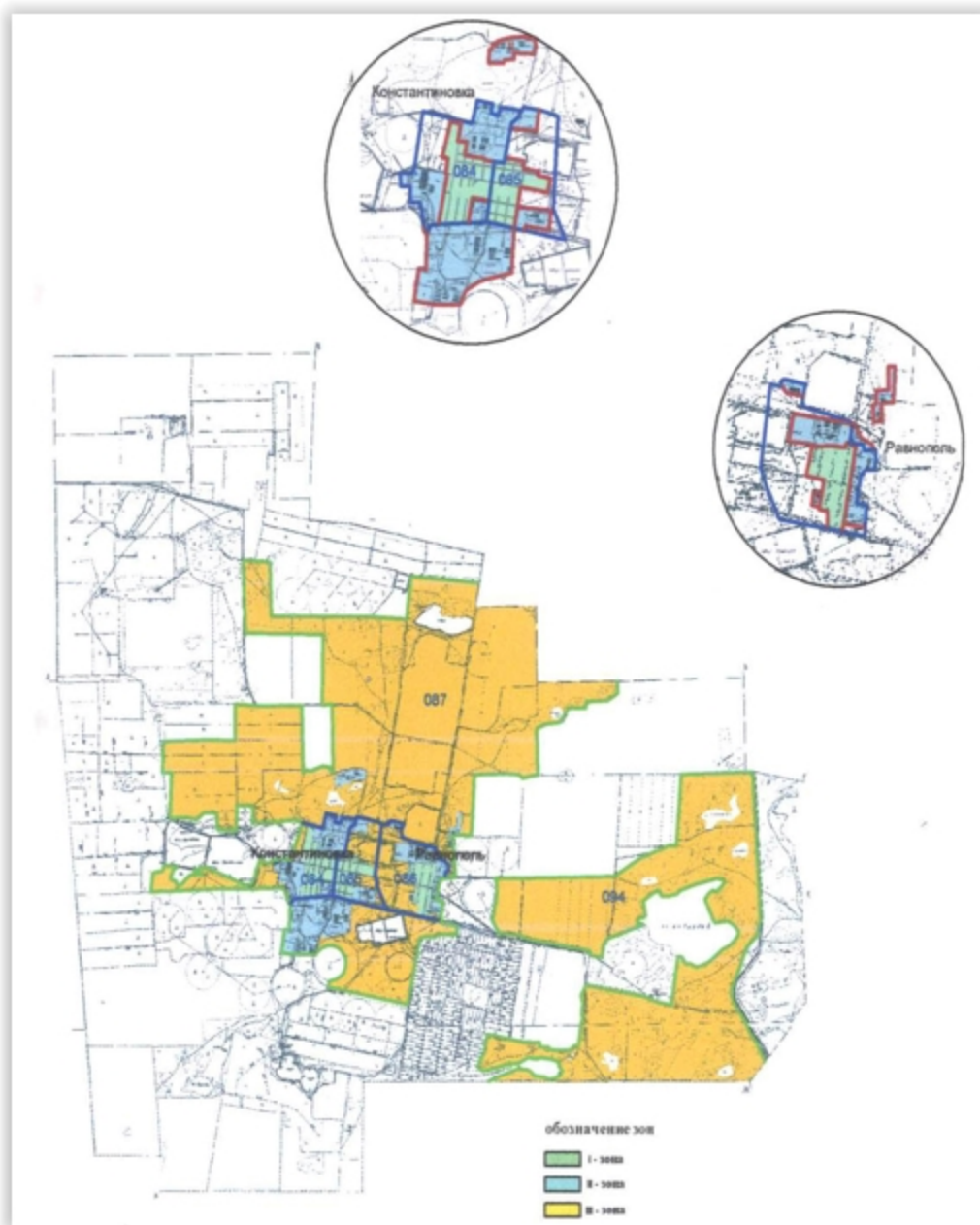
Приложение 9
 к решению Успенского
 районного маслихата (XLVII
 очередная сессия V созыв)
 от 24 июля 2015 года № 259/47

**СХЕМА границ оценочных зон и поправочных
 коэффициентов на земли населенных пунктов
 Новопокровского сельского округа Успенского района**



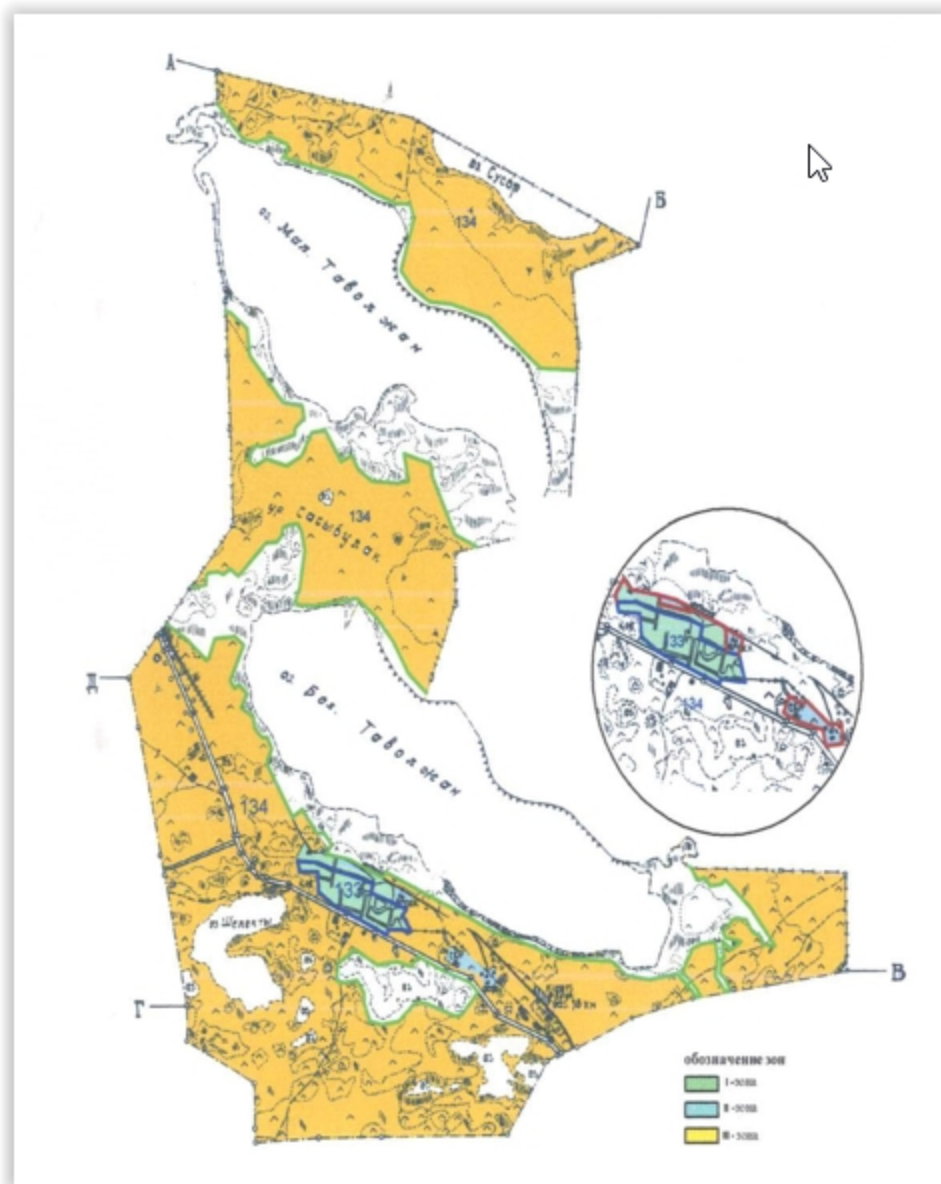
Приложение 10
к решению Успенского
районного маслихата (XLVII
очередная сессия V созыв)
от 24 июля 2015 года № 259/47

**СХЕМА границ оценочных зон и поправочных
коэффициентов на земли населенных пунктов
Равнопольского сельского округа Успенского района**



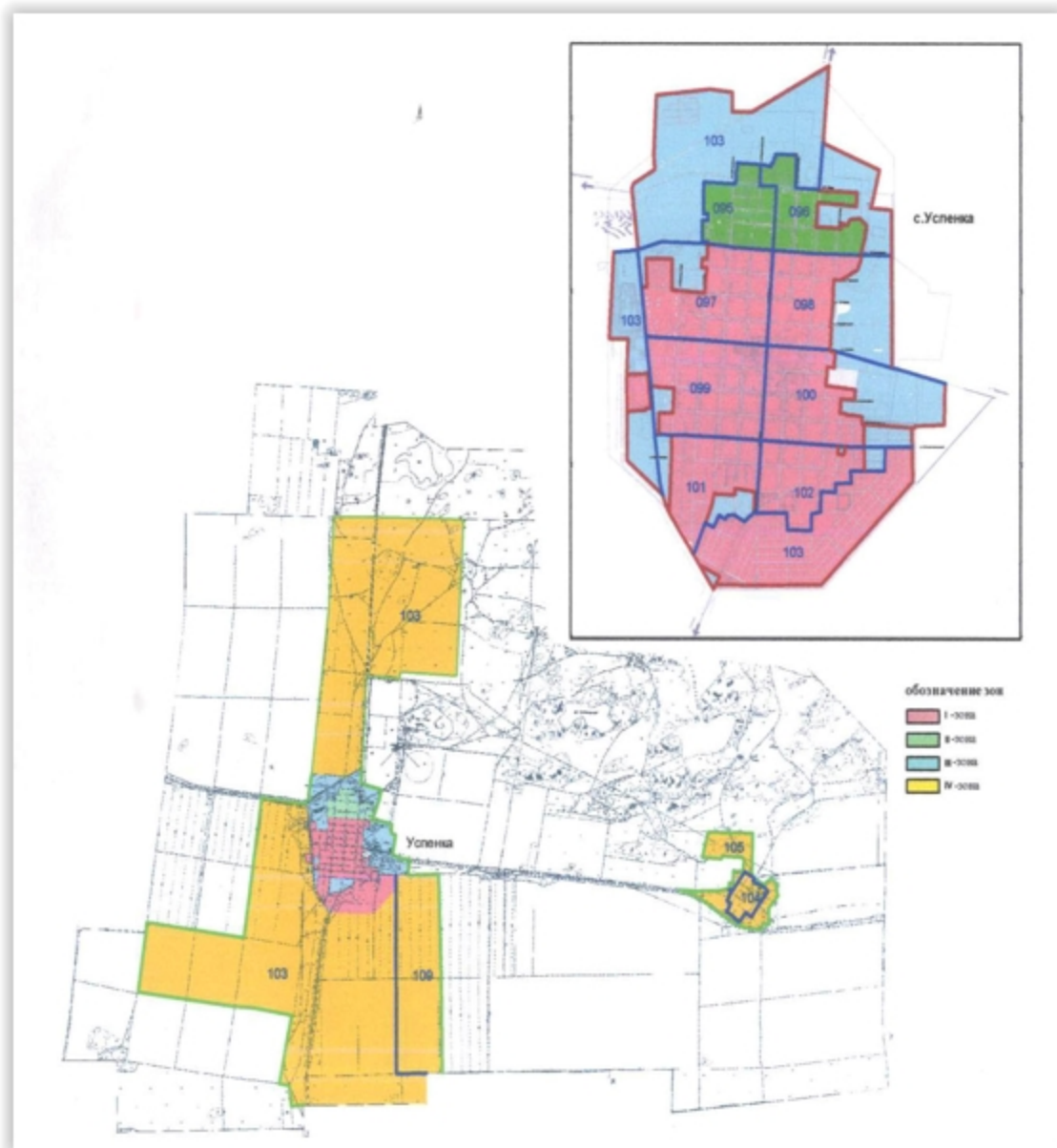
Приложение 11
 к решению Успенского
 районного маслихата (XLVII
 очередная сессия V созыв)
 от 24 июля 2015 года № 259/47

СХЕМА границ оценочных зон и поправочных коэффициентов на земли населенных пунктов села Таволжан Успенского района



Приложение 12
 к решению Успенского
 районного маслихата (XLVII
 очередная сессия V созыв)
 от 24 июля 2015 года № 259/47

СХЕМА границ оценочных зон и поправочных коэффициентов на земли населенных пунктов Успенского сельского округа Успенского района



Приложение 13
к решению Успенского
районного маслихата (XLVII
очередная сессия V созыв)
от 24 июля 2015 года № 259/47

**Поправочные коэффициенты к базовым ставкам платы
за земельные участки в населенных пунктах
Успенского района Павлодарской области**

Номер зоны	Поправочные коэффициенты	Перечень учетных кадастровых кварталов
Белусовский сельский округ		
I	1,4	026, часть 047, часть 048, часть 051, часть 106
II	1,2	024, 025, часть 027, часть 047, часть 048, часть 051, часть 053, часть 106

III	1,0	часть 027, часть 051, часть 053, часть 106
село Богатырь		
I	1,4	часть 008, часть 009
II	1,2	часть 008, часть 009
III	1,0	010, 014
Ковалевский сельский округ		
I	1,4	часть 072, часть 073
II	1,2	часть 072, часть 073
III	1,0	074
село Каратай		
I	1,4	часть 001, часть 002
II	1,2	часть 001, часть 002
III	1,0	003
Козыкеткенский сельский округ		
I	1,4	часть 059, 061, часть 063
II	1,2	часть 059, часть 063
III	1,0	062, 064
Конырозекский сельский округ		
I	1,4	часть 112, часть 113, часть 121
II	1,2	часть 112, часть 113, часть 121
III	1,0	114, 122
Лозовский сельский округ		
I	1,4	часть 035, 036, часть 043
II	1,2	034, часть 035, часть 037, часть 043
III	1,0	часть 037, часть 043
Надаровский сельский округ		
I	1,4	часть 136, часть 137, часть 145, часть 146
II	1,2	часть 136, часть 137, часть 138, часть 145, часть 146
III	1,0	часть 138, 139, 140, 141, часть 146
Новопокровский сельский округ		
I	1,4	часть 125, часть 126, часть 128
II	1,2	часть 125, часть 126, часть 128
III	1,0	016, 127, 129
Равнопольский сельский округ		
I	1,4	часть 084, часть 085, часть 086
II	1,2	часть 084, часть 085, часть 086, часть 087
III	1,0	часть 084, часть 085, часть 086, часть 087, 094
село Таволжан		
I	1,4	часть 133
II	1,2	часть 133, часть 134
III	1,0	часть 134
Успенский сельский округ		

I	1,5	часть 097, часть 098, часть 099, часть 100, часть 101, часть 102, часть 103
II	1,3	часть 095, часть 096
III	1,2	часть 095, часть 096, часть 097, часть 098, часть 099, часть 100, часть 101, часть 102, часть 103
IV	1,0	часть 103, 104, 105, 109

© 2012. РГП на ПХВ «Институт законодательства и правовой информации Республики Казахстан»
Министерства юстиции Республики Казахстан