

Об утверждении границ оценочных зон и поправочных коэффициентов к базовым ставкам платы за земельные участки в населенных пунктах Щербактинского района Павлодарской области

Утративший силу

Решение маслихата Щербактинского района Павлодарской области от 22 июня 2015 года № 219/61. Зарегистрировано Департаментом юстиции Павлодарской области 16 июля 2015 года № 4609. Утратило силу решением маслихата Щербактинского района Павлодарской области от 4 февраля 2020 года № 229/69 (вводится в действие по истечении десяти календарных дней после дня его первого официального опубликования)

Сноска. Утратило силу решением маслихата Щербактинского района Павлодарской области от 04.02.2020 № 229/69 (вводится в действие по истечении десяти календарных дней после дня его первого официального опубликования).

В соответствии со статьей 11 Земельного кодекса Республики Казахстан от 20 июня 2003 года, подпунктом 13) пункта 1 статьи 6 Закона Республики Казахстан от 23 января 2001 года "О местном государственном управлении и самоуправлении в Республике Казахстан" Щербактинский районный маслихат **РЕШИЛ:**

1. Утвердить границы оценочных зон в населенных пунктах Щербактинского района Павлодарской области согласно приложениям 1–13 к настоящему решению.

2. Утвердить поправочные коэффициенты к базовым ставкам платы за земельные участки в населенных пунктах Щербактинского района Павлодарской области согласно приложению 14 к настоящему решению.

3. Контроль за выполнением настоящего решения возложить на постоянную комиссию Щербактинского районного маслихата по вопросам бюджета и социально-экономического развития района.

4. Настоящее решение вводится в действие по истечении десяти календарных дней после дня его первого официального опубликования.

Председатель сессии

Секретарь районного маслихата

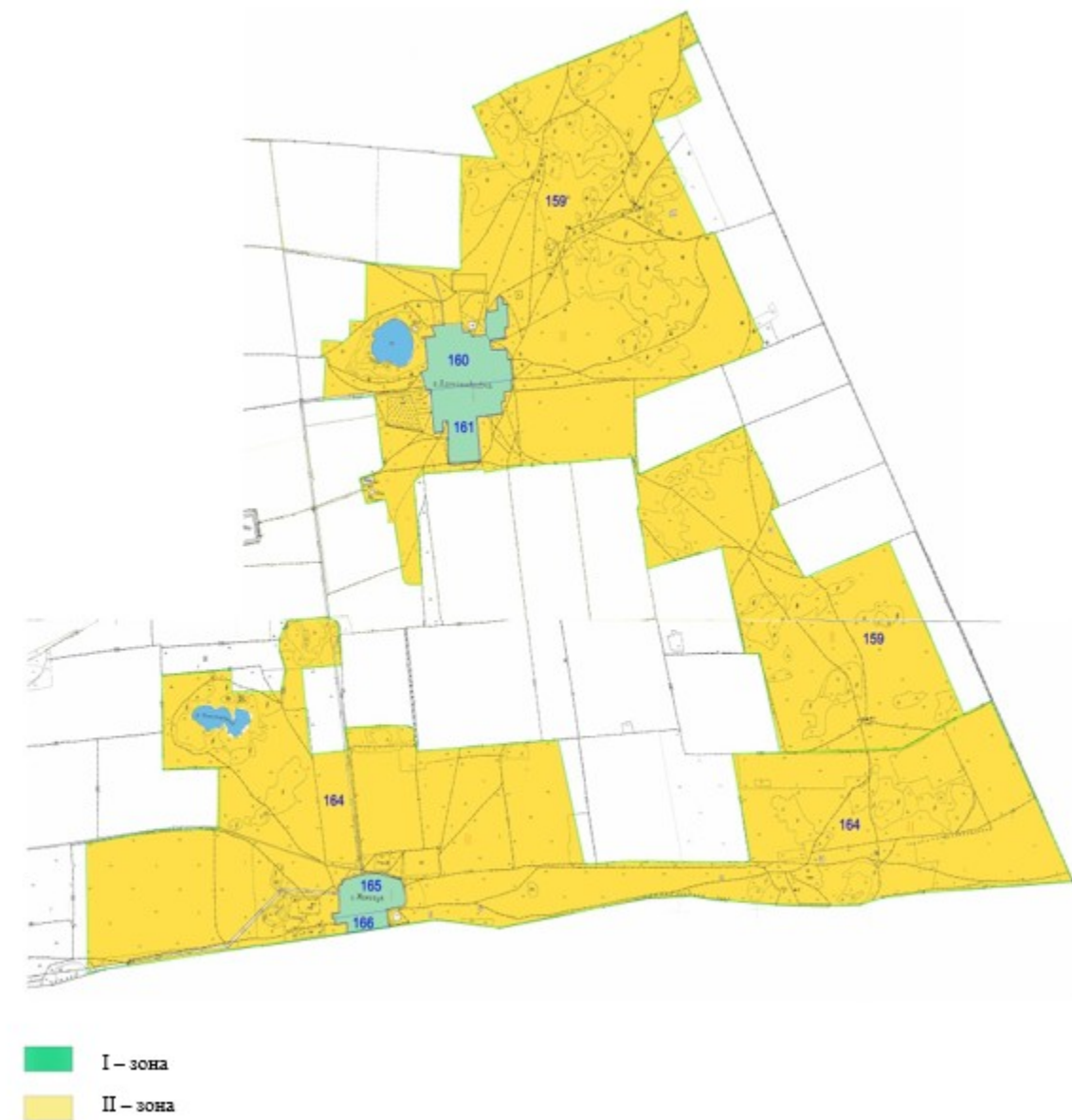
Л. Маринко

Т. Абдрахманов

Приложение 1
к решению Щербактинского
районного маслихата
от 22 июня 2015 года № 219/61

СХЕМА

Зонирования земель с установлением границ ценовых зон и поправочных коэффициентов на земли населенных пунктов Александровского сельского округа, Щербактинского района



Приложение 2
к решению Щербактинского
районного маслихата
от 22 июня 2015 года № 219/61

СХЕМА

Зонирования земель с установлением границ ценовых

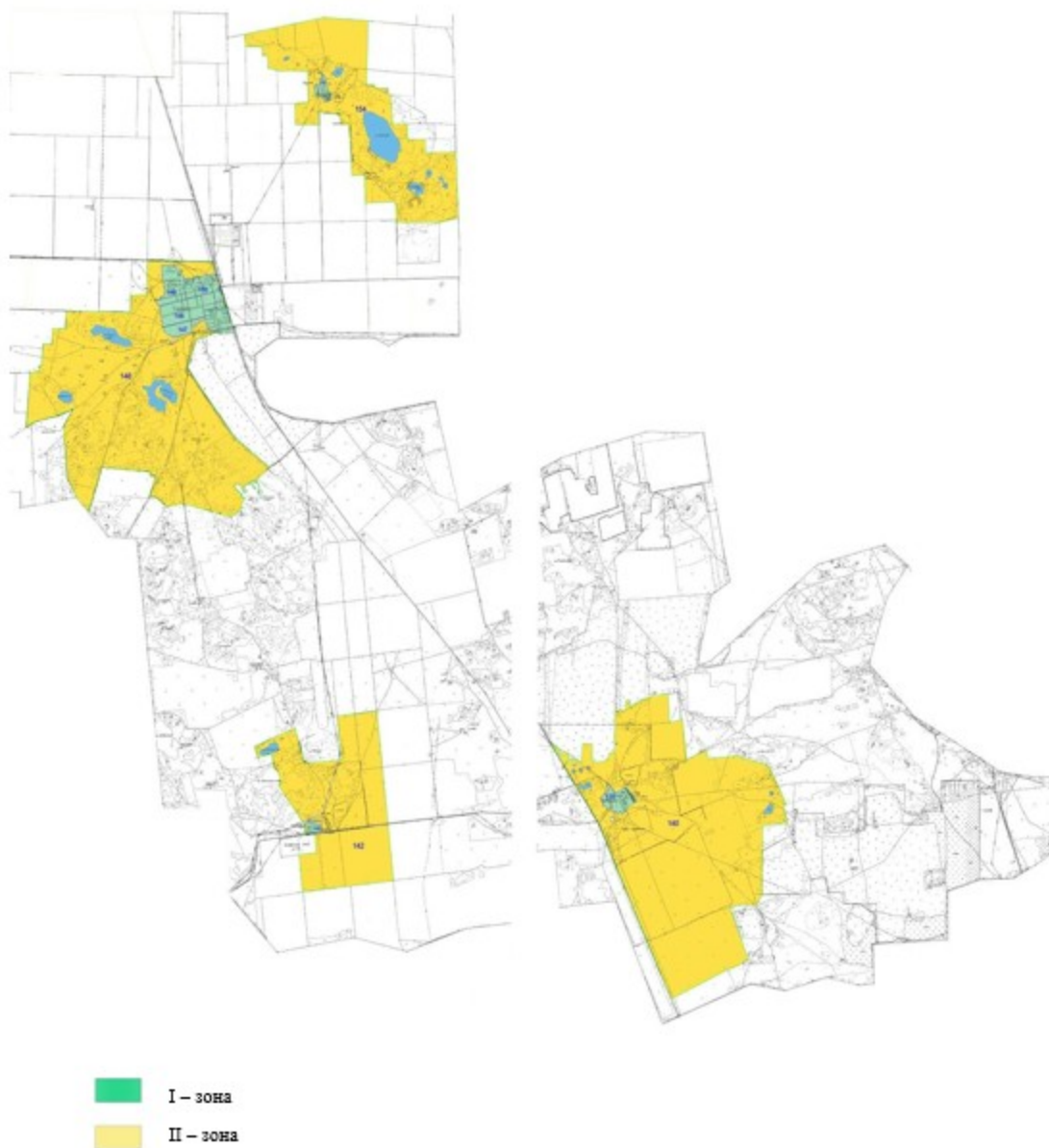
**зон и поправочных коэффициентов на земли населенных пунктов
Алексеевского сельского округа, Щербактинского района**



Приложение 3
к решению Щербактинского
районного маслихата
от 22 июня 2015 года № 219/61

СХЕМА

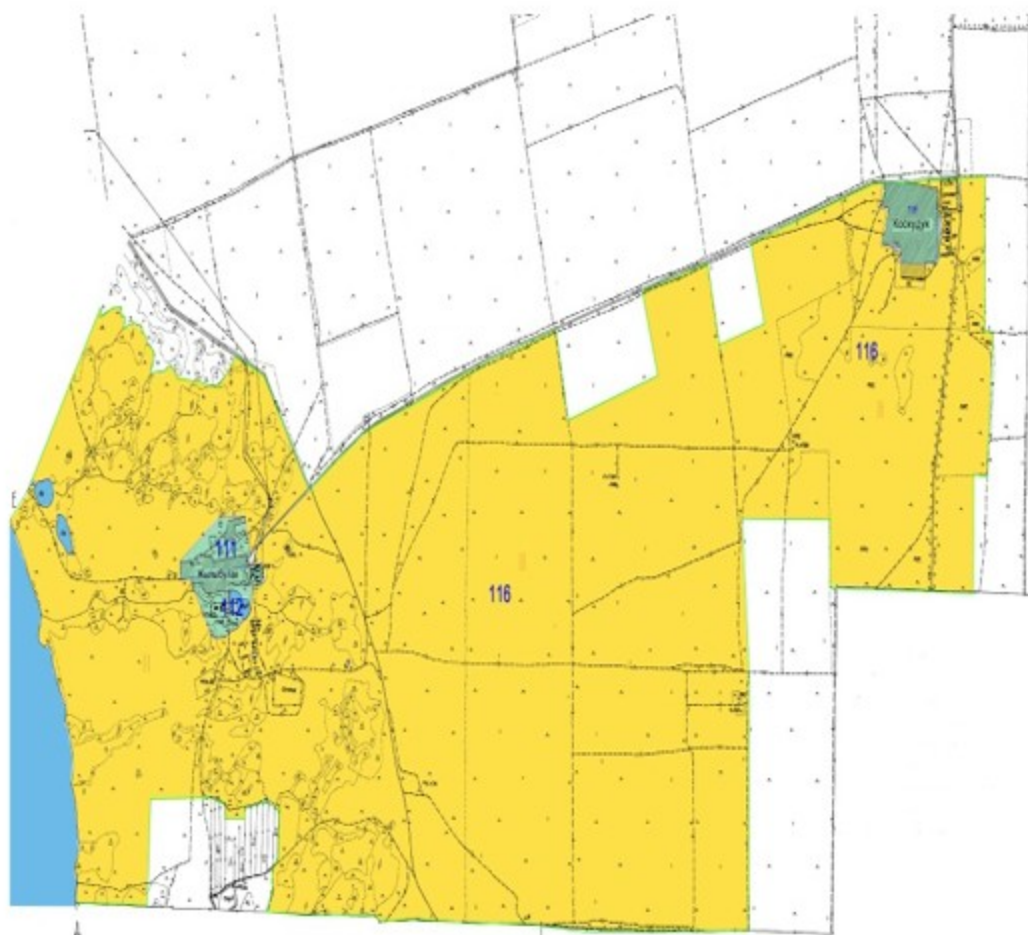
**Зонирования земель с установлением границ ценовых
зон и поправочных коэффициентов на земли населенных пунктов
Галкинского сельского округа, Щербактинского района**





Приложение 4
к решению Щербактинского
районного маслихата
от 22 июня 2015 года № 219/61

СХЕМА

**Зонирования земель с установлением границ ценовых
зон и поправочных коэффициентов на земли населенных пунктов
Жылы-Булакского сельского округа, Щербактинского района**

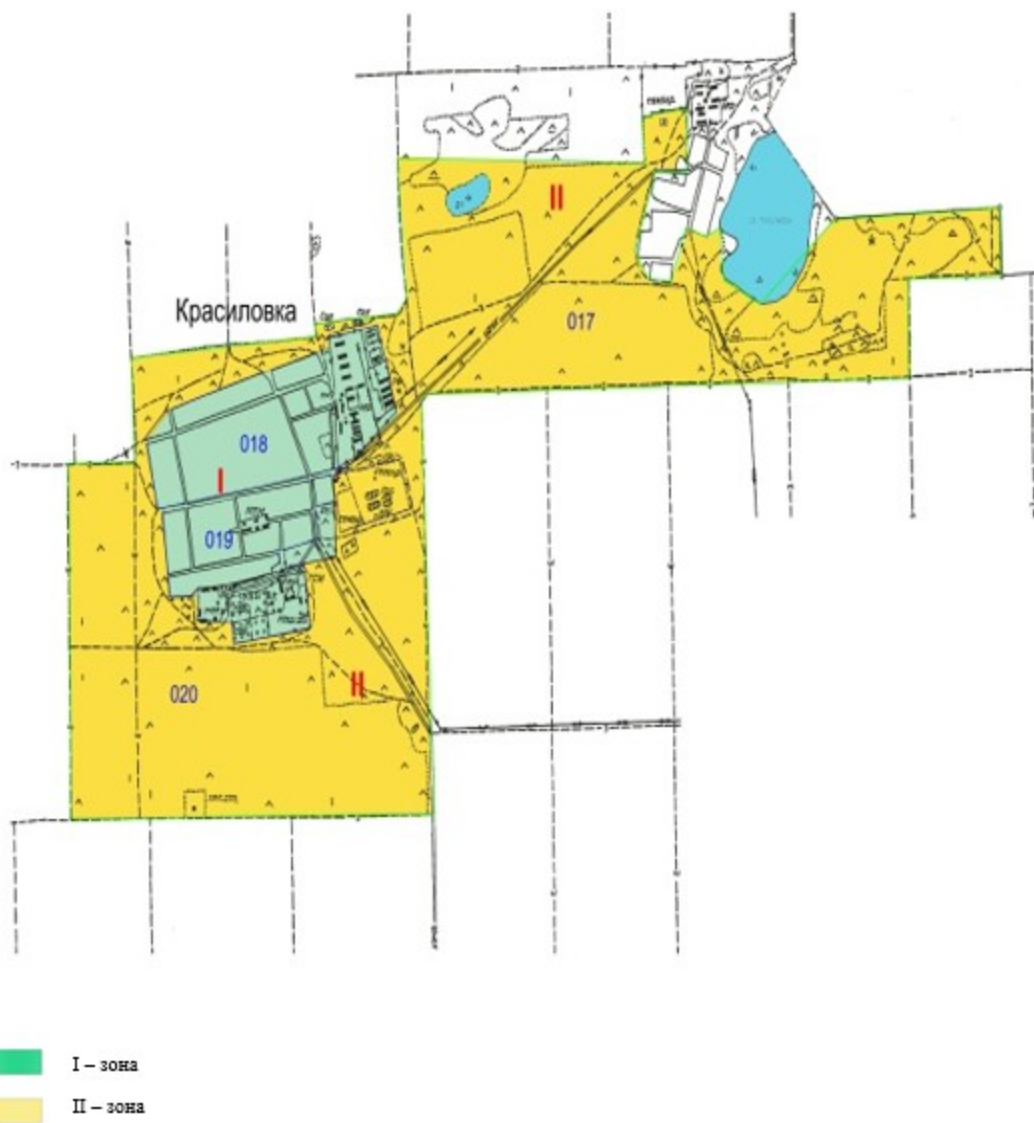


 I – зона
 II – зона

Приложение 5
к решению Щербактинского
районного маслихата
от 22 июня 2015 года № 219/61

СХЕМА

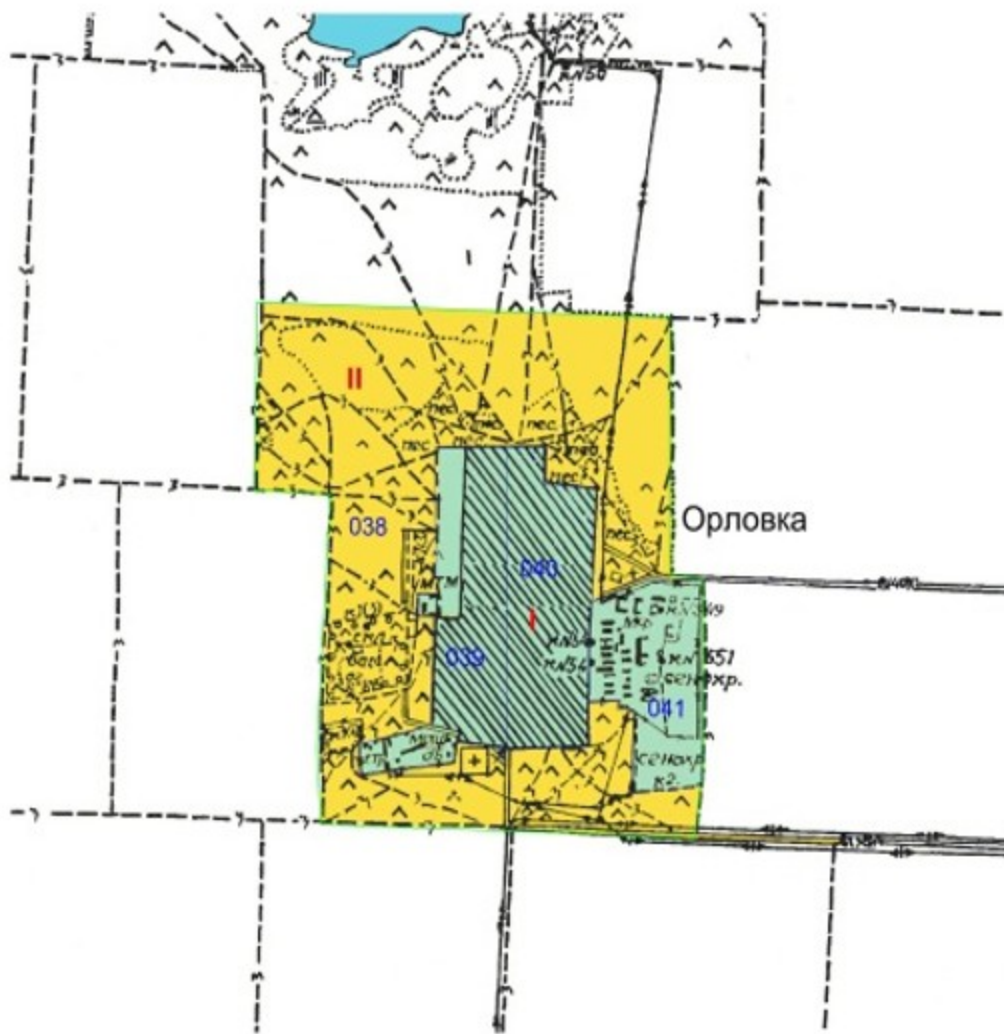
**Зонирования земель с установлением границ ценовых
зон и поправочных коэффициентов на земли населенных пунктов
Красиловского сельского округа, Щербактинского района**



Приложение 6
к решению Щербактинского
районного маслихата
от 22 июня 2015 года № 219/61

СХЕМА

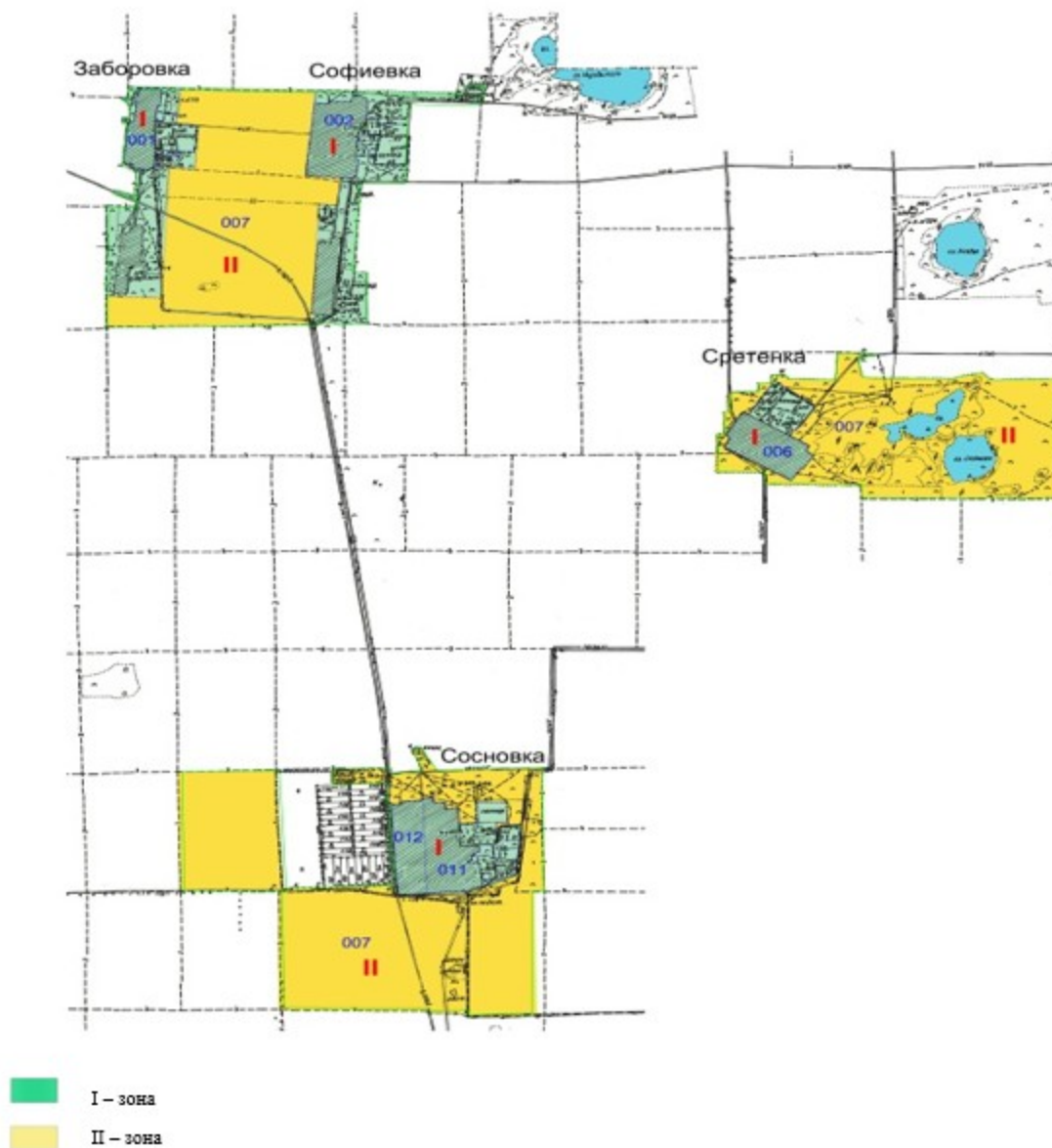
**Зонирования земель с установлением границ ценовых
зон и поправочных коэффициентов на земли населенных пунктов
Орловского сельского округа, Щербактинского района**



Приложение 7
к решению Щербаковского
районного маслихата
от 22 июня 2015 года № 219/61

СХЕМА

**зонирования земель с установлением границ ценовых зон
и поправочных коэффициентов на земли населенных пунктов
Сосновского сельского округа Щербаковского района**



Приложение 8
 к решению Щербактинского
 районного маслихата
 от 22 июня 2015 года № 219/61

СХЕМА

**зонирования земель с установлением границ ценовых зон
 и поправочных коэффициентов на земли населенных пунктов
 Сынтасовского сельского округа Щербактинского района**



Приложение 9
 к решению Щербактинского
 районного маслихата
 от 22 июня 2015 года № 219/61

СХЕМА

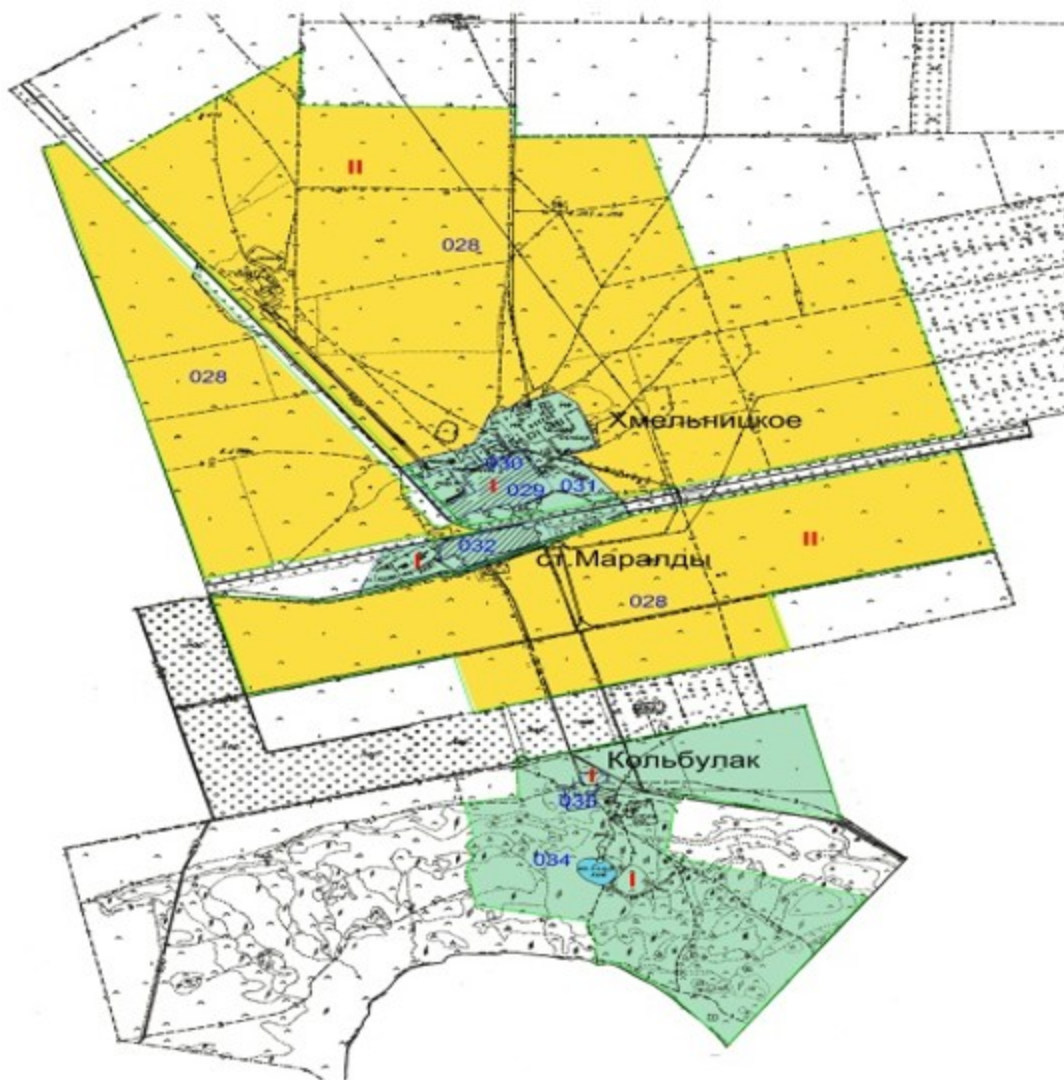
**зонирования земель с установлением границ ценовых зон
 и поправочных коэффициентов на земли населенных пунктов
 Татьянаовского сельского округа Щербактинского района**



Приложение 10
к решению Щербактинского
районного маслихата
от 22 июня 2015 года № 219/61

СХЕМА

**зонирования земель с установлением границ ценовых зон
и поправочных коэффициентов на земли населенных пунктов
Хмельницкого сельского округа Щербактинского района**

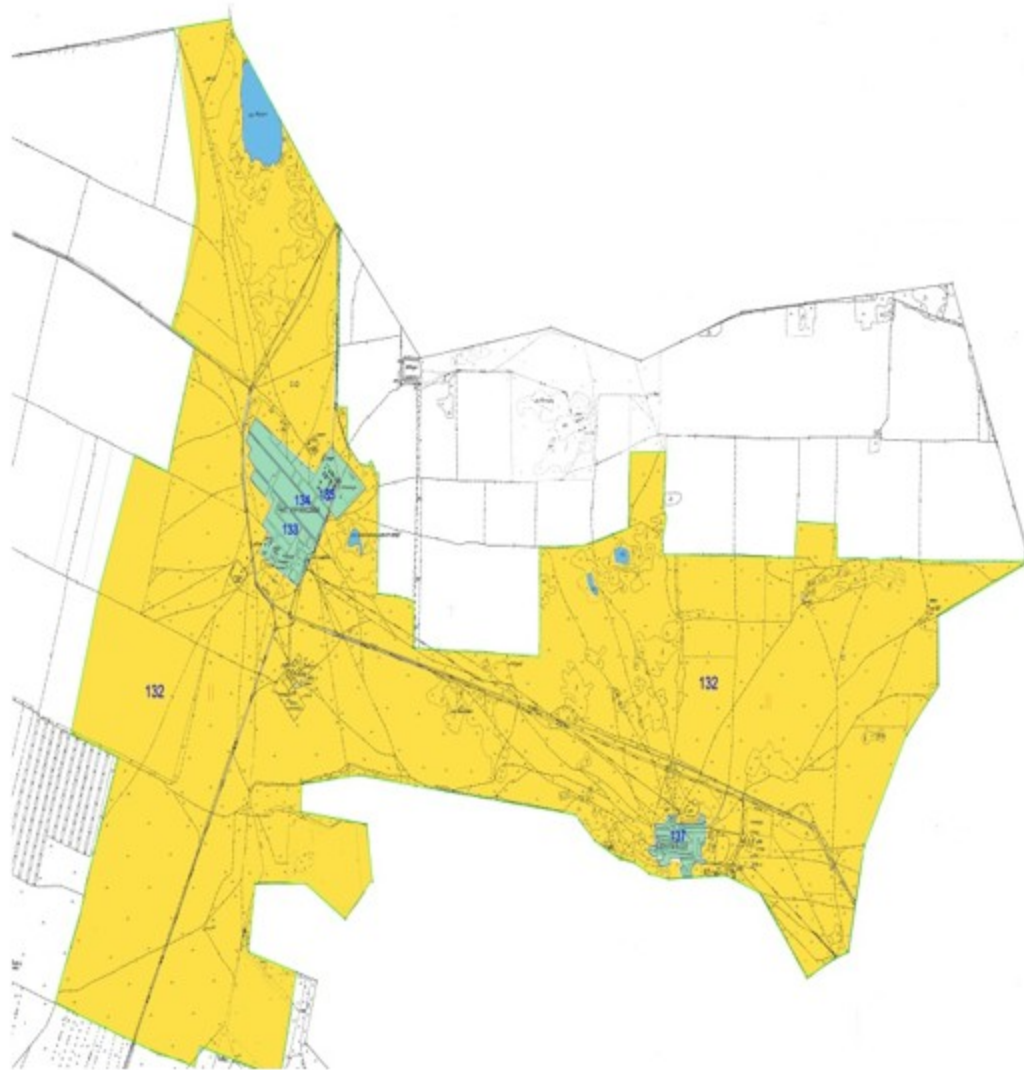


I – зона
 II – зона

Приложение 11
 к решению Щербактинского
 районного маслихата
 от 22 июня 2015 года № 219/61

СХЕМА

**зонирования земель с установлением границ ценовых зон
 и поправочных коэффициентов на земли населенных пунктов
 Чигириновского сельского округа Щербактинского района**



- I – зона
- II – зона

Приложение 12
к решению Щербактинского
районного маслихата
от 22 июня 2015 года № 219/61

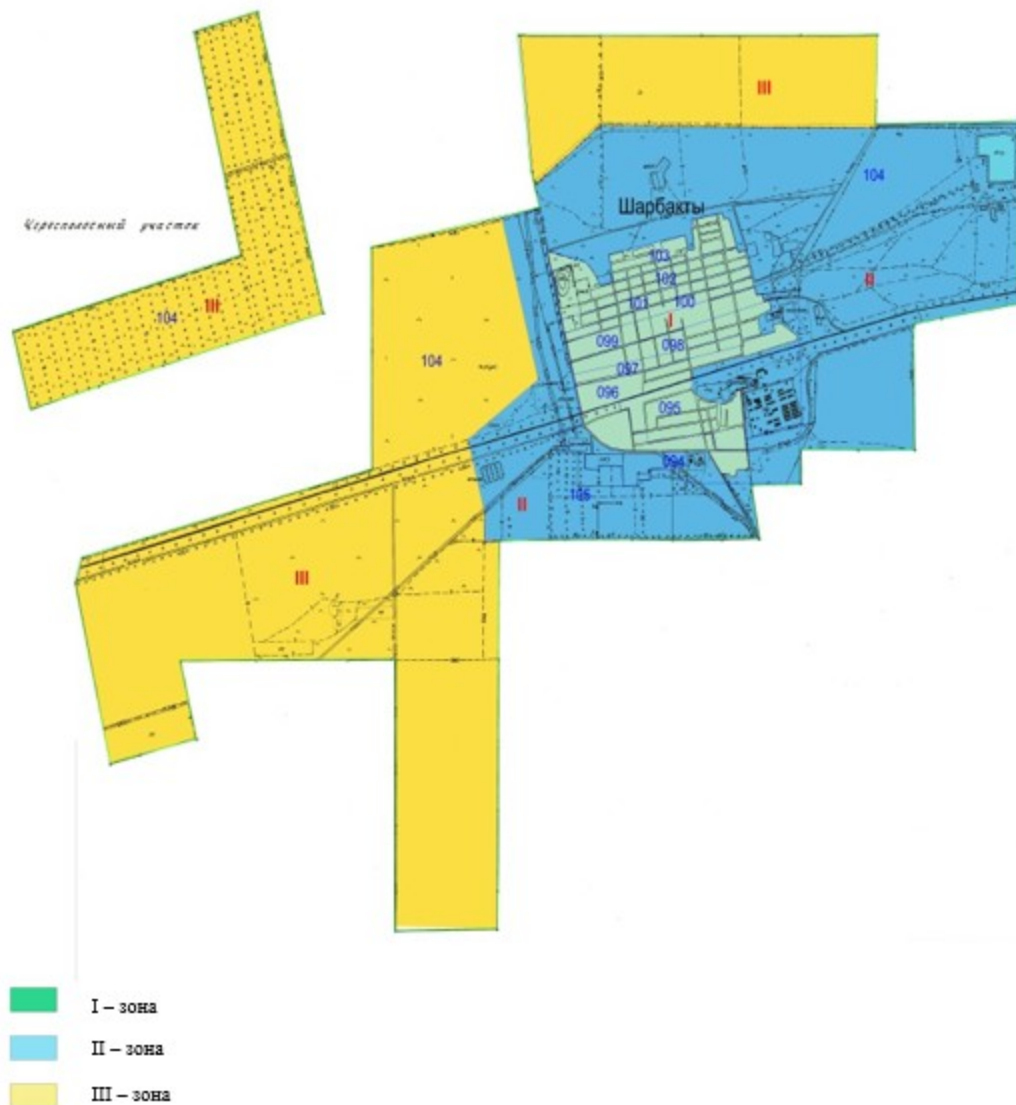
СХЕМА
зонирования земель с установлением границ ценовых зон
и поправочных коэффициентов на земли населенных пунктов
Шалдайского сельского округа Щербактинского района



Приложение 13
 к решению Щербактинского
 районного маслихата
 от 22 июня 2015 года № 219/61

СХЕМА

**зонирования земель с установлением границ ценовых зон
 и поправочных коэффициентов на земли населенных пунктов
 села Шарбакты Щербактинского района**



Приложение 14
 к решению Щербактинского
 районного маслихата
 от 22 июня 2015 года № 219/61

Поправочные коэффициенты к базовым ставкам платы за земельные участки в селе Шарбакты и сельских населенных пунктах Щербактинского района Павлодарской области

Номер зоны	Поправочные коэффициенты	Перечень учетных кадастровых кварталов
Александровский сельский округ		
I	1,7	160, 161, 165, 166
II	1,6	159, 164
Алексеевский сельский округ		
I	1,7	059, 065, 066, 069, 076, 078, 079

II	1,6	057, 058, 062, 071, 076
Галкинский сельский округ		
I	1,7	139, 143, 147, 148, 149, 150, 153
II	1,6	140, 142, 146, 154
Жылы-Булакский сельский округ		
I	1,7	111, 112
II	1,6	116
Красиловский сельский округ		
I	1,7	018, 019
II	1,6	017, 020
Орловский сельский округ		
I	1,8	039, 040, 041
II	1,6	038
Сосновский сельский округ		
I	1,7	001, 002, 006, 011, 012
II	1,6	007
Сынтасовский сельский округ		
I	1,7	044, 046, 052, 053
II	1,6	045, 051
Татьяновский сельский округ		
I	1,7	083, 084, 091, 119, 120, 125
II	1,6	082, 090, 121, 126
Хмельницкий сельский округ		
I	1,7	029, 030, 031, 032, 034, 035
II	1,6	028
Чигириновский сельский округ		
I	1,6	133, 134, 135, 137
II	1,4	132
Шалдайский сельский округ		
I	1,7	175, 177, 178, 179
II	1,6	169, 172, 174
село Шарбакты		
I	2,0	095, 096, 097, 098, 099, 100, 101, 102, 103
II	1,9	094, 104, 105
III	1,7	104