

Об утверждении плана по управлению пастбищами и их использованию по Казалинскому району на 2017-2018 годы

С истёкшим сроком

Решение Казалинского районного маслихата Кызылординской области от 22 декабря 2017 года № 149. Зарегистрировано Департаментом юстиции Кызылординской области 29 декабря 2017 года № 6108. Прекращено действие в связи с истечением срока

В соответствии с Законом Республики Казахстан от 23 января 2001 года "О местном государственном управлении и самоуправлении в Республике Казахстан" подпунктом 1) статьи 8 Закона Республики Казахстан от 20 февраля 2017 года "О пастбищах" Казалинский районный маслихат РЕШИЛ:

1. Утвердить план по управлению пастбищами и их использованию по Казалинскому району на 2017-2018 годы согласно приложению.

2. Настоящее решение вводится в действие со дня официального опубликования.

*Председатель очередной XIX
сессии районного маслихата*

А.Орымбаев

Секретарь районного маслихата

К.Назымбеков

Приложение к решению Казалинского
района маслихата от 22 декабря 2017
года №149

План мероприятий по управлению пастбищами и их использованию по городу Кызылорда на 2017-2018 годы

1) Схема (карта) расположения пастбищ на территории в разрезе категорий земель, собственников земельных участков и землепользователей на основании правоустанавливающих документов;

2) Приемлемые схемы пастбищеоборотов;

3) Карта с обозначением внешних и внутренних границ и площадей пастбищ, в том числе сезонных, объектов пастбищной инфраструктуры

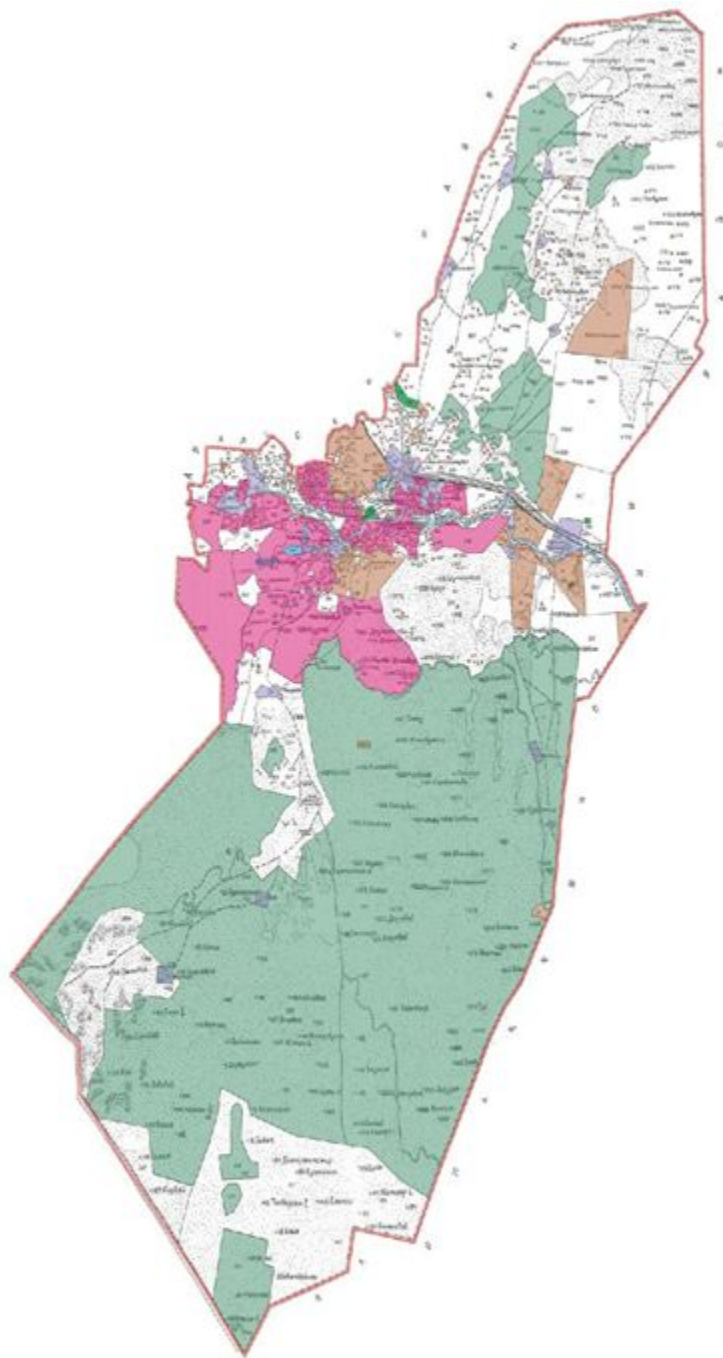
4) Схема доступа пастбищепользователей к водоисточникам (озерам, рекам, прудам, копаням, оросительным или обводнительным каналам, трубчатым или шахтным колодцам) составленную согласно норме потребления воды;

5) Схема перераспределения пастбищ для размещения поголовья сельскохозяйственных животных физических и (или) юридических лиц, у которых отсутствуют пастбища, и перемещения его на предоставляемые пастбища;

6) Схема размещения поголовья сельскохозяйственных животных на отгонных пастбищах физических и (или) юридических лиц, не обеспеченных пастбищами, расположенными при селе, сельском округе;

7) Календарный график по использованию пастбищ, устанавливающий сезонные маршруты выпаса и передвижения сельскохозяйственных животных.

Схема (карта) расположения пастбищ на территории в разрезе категорий земель, собственников земельных участков и землепользователей на основании правоустанавливающих документов



Условные знаки



Список землепользователей для использования сельскохозяйственного назначения

Номер объекта	Название
1.	Ильясов Казихан
2.	Абдраман Талғат
3.	Багыбергелен Кулмурат
4.	Бегалиев Марат к/х
5.	Бердіжар Нурғали Кенжалыулы
6.	Бердіжар Сералы Кенжалыулы
7.	Ерназаров Айман
8.	Жетеулиев Бекболат

9.	Кожанияз Мархабай к/х
10.	Косбармак Алмас
11.	Табынов Мехмет к/х
12.	Тажимуратов Муктар "Сенім" к/х
13.	Тажимурат Т "Ақмаржан" к/х
14.	Тілеубергенов Жеткерген
15.	Тлепова Дания
16.	Жанбыршы Бекмырза к/х
17.	Нұртаза Аралбек Сердалыұлы
18.	Оспан Қасен Райымбайұлы
19.	Разаков Бұзаубай "Азамат-1"
20.	Каден Гүлмира Инятуллақызы
21.	Аяған Ержан Таукелович
22.	Сарсенов Канагат Ертасович
23.	Султанбеков Берік
24.	Пауеш Нұрадин
25.	Дүзбаев Асет Темиргалиевич
26.	Таныков Жанат Аралбаевич
27.	Изатов Гани Иниятуллаевич
28.	Акша Толенгіт "Нур-Даулет"
29.	Әлішов Әлманбет Атамекен к/х
30.	Сағимбаев Едилхан Рахманович
31.	Тағыбай Нұрғиса Ерболатұлы
32.	Дармаханов Кадирбек Умирзакович
33.	Муханова Дәметкен
34.	Жалмагамбетов Алпысбай к/х
35.	Есенаманов Алмасбек Карасайұлы
36.	Қожахметов Дауренбек
37.	Есенаманов Болат Каразымович
38.	Абилдаев Алтынбек Изтурганович
39.	Аманбаев Женисбек
40.	Асан Тілек
41.	Алпысбаев Рахат Жаксылыкович
42.	Алуашов Тлеужан
43.	Арыкбай Ермек
44.	Бөрекеш Бөлекбай
45.	Дармагамбетов Хайрулла
46.	Ергалиев Султанбек
47.	Еріш Умирбек к/х
48.	Есназаров Аскар Ертуганович
49.	Жалғас Анарбай
50.	Жалғас Молдабай Бухарбаевич

51.	Жалғасбай Руслан
52.	Жаксылыков Самат к/х
53.	Жусіпов Серік
54.	Искендилов Орынбасар
55.	Қалнияз Жұмабек
56.	Кеулімжай Марат
57.	Лепесов Куантай Сағындыкович
58.	Ниеталы Конысбай
59.	Нуржан Айшагул к/х
60.	Оралбаева Нагима
61.	Орынтай Айнагул к/х
62.	Раймов Тагабай
63.	Рзагул Торғай к/х
64.	Рыстығұлова Орынкул
65.	Сариев Асылхан Айбосынович
66.	Султанбаев Мухит Улманбетович
67.	Султанбаев Улманбет
68.	Табынбаев Жумабек
69.	Умирзак Асылбике
70.	Утегенов Серик Дюсембаевич
71.	Шайкулов Али
72.	Шайкулов Турар Алиевич
73.	Асан Кайрат
74.	Дуйісов Абіл "Жалантос"
75.	Сейтекен Шәкірат
76.	Шамшадинов Марс
77.	Аташова Айпатша
78.	Әбдір Боранбай
79.	Малиев Самигулла к/х
80.	Иманбаева Кумісай "Масак"
81.	Әбілов Куншығар "Бей Жан" к/х
82.	Бакберген Ерболат "Үркімбай" к/х
83.	Буланбаев Сандибек
84.	Даулетбаев Аман "Тайкеткен" к/х
85.	Жолдасбай Жаркынбек "Жаркын" к/х
86.	Иманали Рауан Нартайұлы
87.	Өтеубаев Әбдуали "Әлихан" к/х
88.	Алдабергенев Бакберген"Рахым
89.	Алдаберген Батырхан Теңелбайұлы
90.	Байкөбек Ақылбай Сыдықұлы
91.	Алмагамбетов Жанарыстан

92.	Бисенов Асылхан Сейлханович
93.	Ерекешов Ондаш к/х
94.	Ерімбетов Адилбек
95.	Есенов Бекболат Кадирбаевич
96.	Жайылганов Темірбай к/х
97.	Исмаилов Сагидулла к/х
98.	Итегулов Умирбек
99.	Мұса Айжігіт Кудайбергеноулы
100.	Примбетов Аскар Зейнуллаевич
101.	Сарсенбаев Илияс
102.	Серикбаев Марат Скакович
103.	Сулейменов Темирбек
104.	Шынтемір Бағлан
105.	Ахметуллаев Алмас
106.	Ералы Берік
107.	Есеналиева Жанасыл Толыбаевна
108.	Есбосынов Тұрлыбек (Байсалбаева А)
109.	Шектибай Баян
110.	Жанкуатов Аскарбек "Кыдыр"
111.	Жолбарысов Тунгышбек "Кият"
112.	Қойшыбай Қарлығаш Аптайқызы
113.	Кулшаров Утегул
114.	Наурызбаев Нуртуган
115.	Оңғаров Өркен
116.	Какимова Мереке
117.	Серимбетов Бауыржан Карлибаевич
118.	Серімов Есет Жеңіс к/х
119.	Серимов Кеңес
120.	Абдибаев Төкен
121.	Абдразаков Нурлан
122.	Алтаев Еркін
123.	Аманкелді Берикболсын
124.	Аманкелді Байтақ к/х
125.	Ахметов Жарек
126.	Байтілесов Калдан "Аккудук"
127.	Бекназаров Куамбек "Мортык" к/х
128.	Бозгулбаев Габит Нуртуганович
129.	Даулетияров Олжас
130.	Елеулиев Жолдасбек Елтаевич
131.	Енсеппбаев Абдирхан
132.	Еркусаев Султанхан
133.	Жансугуров Бухарбай

134.	Жанұзақ Басбақбай
135.	Жумагулов Бакытжан Махамбетжанович
136.	Каниев Талант
137.	Жумамурат Кулаш
138.	Жумашев Мирамбек
139.	Жунісов Жайылхан
140.	Ибайдулла Тілеп к/х
141.	Ильясов Алмас
142.	Исмаилов Галымжан Ержанович
143.	Исмаилов Сержан "Моншак",
144.	Казыбаев Бакытбек Райсович
145.	Кулшаров Сайлау
146.	Калниязов Нурболат Бекаралович
147.	Калы Жетес
148.	Каниев Багдаулет
149.	Картабаев Абу
150.	Каскирбаев Кикбай
151.	Келманов Бекжан
152.	Көбеген Берік
153.	Койайдаров Болат
154.	Кунтуова Зибагул "Бармас"
155.	Кулмуратова Майрамкуль
156.	Махамбетияров Калдыбек
157.	Манас Адай
158.	Масакбаев Аманбек
159.	Медеубаева Орманкул
160.	Нуршабаев Бекдилда
161.	Умбетов Болат Сайлаубаевич
162.	Утелбаев Умирбек к/х
163.	Пусырманов Самалбек к/х
164.	Сагымбаев Мирамбек
165.	Смайлов Оңталап Елеусинович
166.	Сарсенбай Базарбике
167.	Сермаханов Тастайбек
168.	Сугиралиев Жолдыбек
169.	Танжанов Малик
170.	Таубаев Рауан Туркменбаевич
171.	Таубаев Туркменбай
172.	Телешов Берікбай к/х Гидроузел
173.	Теміров Сыдық
174.	Токтабулатов Адилбек

175.	Токтыбаев Бакытжан
176.	Тілеуібетов Нуртуган "Аян"
177.	Унитаев Марат
178.	Шаймов Ахансери
179.	Шагдиев Елубай
180.	Шындалиев Серик
181.	Шуйлибаева Турсынкул "Куат"
182.	Лепес Жанымкул
183.	Тоғыс Асет Мырзагулович
184.	Абдразаков Артур "Артур"
185.	Аймахан Жумажан
186.	Булেকбаев Дин
187.	Есіркепов Панарбай
188.	Ибайдуллаев Шакидулла к/х
189.	Ибайдуллаев Талгат к/х
190.	Казиев Наурызбек Талгатович
191.	Каниев Каскырбай "Шату"
192.	Кожиков Туребай
193.	Курманбаев Кабылбек Ктабияевич
194.	Махан Мамай Бұйрашұлы
195.	Мырзагулов Абыл
196.	Садуакасов Оркен
197.	Орынбасаров Жаксыбай
198.	Садуакас Еркін Абдимуратұлы
199.	Сихымов Бердібай
200.	Смагулов Кабак "Смагул"
201.	Смагулов Онал
202.	Тажім Гүлсім к/х
203.	Талгат Айдар Талгатулы
204.	Тілеуназаров К "Шархан"
205.	Достыбаев Жарас Калиядинович
206.	Ыскаков Сакіл "Абдулхай"
207.	Альмаханов Жетес
208.	Асатуллаев Шамшадин
209.	Абдрахманов Галым Алибекович
210.	Абильдаев Ерлан
211.	Досжанов Қонысбай Жаумитович
212.	Дәрмен Сейілхан Кенжебайұлы
213.	Оразалы Қонысбек
214.	Дуйсебаева Гулсим
215.	Жанабаев Алпыс
216.	Жарманов Туребай

217.	Жумаш Айтуган Жангабылұлы
218.	Сагадинов Бағдәулет Иманғалиевич
219.	Кузембаев Есенбек
220.	Лекеров Елтай ш/к
221.	Махамбетжанова Гулжан
222.	Мұратбаев Нұрсұлтан
223.	Медетбаев Кайрат Егизбаевич
224.	Науанов Матыгул Ануарбекович
225.	Надилов Сайлау
226.	Өксікбаев Абдуали
227.	Саргалдаков Данабай к/х
228.	Серғалиев Мурат Жанахметович
229.	Ильясов Жалғас Унгарович
230.	Пралиева Айымторы
231.	Темирбаева Гулмира Құлымжанқызы
232.	Темирбаев Серик Кеулимжаевич
233.	Тнымова Канбиби
234.	Урисбаева Бакыткуль Узакбаевна
235.	Ырза Шакимурат
236.	Артыкбаев Базарбай Алдажар к/х
237.	Әби Әбдірахман Болатбекұлы
238.	Аби Жумаділ "Талдыаша"
239.	Актілеуов Есенали
240.	Алдешов Қырым "Рауан-1"
241.	Алипбаев Талғат "Азимжан"
242.	Табынбаев Рахат
243.	Алмуратов Маханбет
244.	Алшуразов Унталап
245.	Байсенгирова Айнуур
246.	Бекжанов Елеу
247.	Бекжанов Жомарт
248.	Жалимбетов Уркен
249.	Нұрғали Венера
250.	Едігеев Кайырбек
251.	Елешов Ерлен к/х
252.	Ергараев Айтуган Тасбулатович
253.	Ерхатов Аманбай
254.	Жанабаев Бахыт Кайыпович
255.	Жалмаханов Болатбек Жалиевич
256.	Жубаназар Айгул
257.	Жубатырова Набат

258.	Жумахметов Саламат
259.	Жураев Махсут
260.	Каримбаев Батыралы
261.	Қорабай Маргулан Бахытбекович
262.	Кошмагамбет Мария
263.	Маденов Алпысбай
264.	Макамбетова Мариямкул
265.	Мирманова Гулсим к/х
266.	Молдабай Шалкыма
267.	Наурызбаев Жанибек
268.	Пазылбеков Болатбек
269.	Рахметов Аскар (Актилеуов Есен)
270.	Садык Жанбай Ерсайынұлы
271.	Сактаган Толеу Жылкелді к/х
272.	Сақтағанова Раушан
273.	Сатбаев Аскар (Бакытгани)
274.	Сатбаев Жаксыбай к/х
275.	Салмаев Шора
276.	Зайнағи Көпберген
277.	Сейгім Лиман
278.	Сержанова Сәуле
279.	Танжарыков Кама “Максым“
280.	Ізбасаров Айшылық
281.	Іскендиоров Әнуарбек
282.	Муратбаев Кайрат Ерсұлтанович
283.	Джалмагамбетов Жусупбай
284.	Ергараев айтуған Тасболатович
285.	Сейтенов Серікбол
286.	Әлмұрат Серик
287.	Жиеналиев Берік "Айдаулет"
288.	Жолмырзаев Аманғали "Нур-Аша"
289.	Жұмағали Сақымжан Бакытжанұлы
290.	Мамбетжанов Мирамбек Мерей к/х
291.	Матназар Жасарал к/х
292.	Мырзалы Мирамкул
293.	Нұрланұлы Бекарыс
294.	Орынбасаров Серік к/х
295.	Примбетов Амантай
296.	Сүйеу Нурлыбек Аяшұлы
297.	Шамуратов Сражадин
298.	Дарикужаев Куаныш Кутмагамбетович
299.	Акманбетова Темірбике к/х Гидроузел

300.	Аржиков Берік
301.	Аржиков Еркін
302.	Аржиков Жубаназар
303.	Әлимбай Қасқырбай
304.	Бекетова Алмагул
305.	Боранкул Гулшакарам
306.	Дидар Кулжан Аманшаулы
307.	Жақсылықов Орналы
308.	Жалел Оңғар “Даулет-3“ к/х
309.	Жумағали Кошербай ш/к
310.	Жумашов Ертас
311.	Исмайлов Темірбек
312.	Купжасаров Самат Абдикадирович
313.	Калепов Бакытжан
314.	Кенжалиев Серик Куанышович
315.	Коспанова Миуа к/х
316.	Куанбаев Нурали Жусупбекович
317.	Мылтықбаев Әбілғазы Шоратай
318.	Ерхожаев Ақарыс
319.	Орынбаев Жеткербай “Ануар“,
320.	Рахманбергенов Ж “Байрақ“,
321.	Силтеуов Мирамбек
322.	Исмагулов Рақымбек Кетебаевич
323.	Толеген Мендилда к/х
324.	Шектибай Амандос к/х
325.	Байділдаева Жупар
326.	Булбаев Райымбек "Сарым" к/х
327.	Булбаев Тойбазар Беккожаұлы
328.	Ондабаев Нурболат Жақсылыкович
329.	Мақсатбаев Нағашыбай
330.	Кенесбаев Кумисбек Абаевич
331.	Рысбаева Манат
332.	Сағынов Айғабыл Қарлыбаевич
333.	Таласбаев Қойшыбай
334.	Әлмәшов Алтынбек Елтайұлы
335.	Махашов Байдильда Алкебаевич
336.	Абсеметова Гулшара
337.	Арықбаев Қоныс
338.	Байжанов Жақсылық
339.	Байжан Шалғынбай Жақсылықұлы
340.	Баймаханов Асылбек

341.	Баймаханов Курманбай
342.	Баймаханов Сапак
343.	Балкирова Багдагул Муратовна
344.	Байкубекова Салима
345.	Бекмуратов Шынтас
346.	Бердимагамбетов Турехан
347.	Бисенбай Мадина Сагындыкович
348.	Бигерастанов Зилкара
349.	Ержанов Мурат к/х
350.	Ержанова Бекзада
351.	Ермаханов Дастан
352.	Естенкулов Серик
353.	Жексембаев Берик Жексембаевич
354.	Жолмаханов Нурлан
355.	Жулекешова Женискуль
356.	Жунисов Абайхан
357.	Рахметов Ержан
358.	Калиева Рахила
359.	Каржауов Файзрахман
360.	Қарымсақов Қорғанбек
361.	Кожағұл Зағипа
362.	Коланов Сатбай "Шилі" к/х
363.	Козыбагаров Гулжанат
364.	Кобес Уркан к/х
365.	Лимашов Нуржан Зейнуллаевич
366.	Мендикараев Мешитбай
367.	Мусаева Найпа
368.	Муратова Айнагул к/х
369.	Муратов Панабек "Нурлыбек"
370.	Нурмаханов Райкул Мырзамуратовна
371.	Мырзеков Калкаман к/х
372.	Омаров Серік к/х
373.	Сатбаева Зибагул (Рсалиев А)
374.	Рсалиев Сағыныш
375.	Сағымбаев Куан Кылышбаевич
376.	Сембиева Айпан
377.	Сейлбаев Усенкара Акатаевич
378.	Серикбай Бакыткул
379.	Ысмағұл Қуаныш Бакытжанұлы
380.	Сулейменов Жаксылык
381.	Жанұзақ Нұрлыгүл Басбақбайқызы
382.	Утеев Мухрадин

383.	Утеев Пахрадин "Атамекен-2"
384.	“Агро-Өркен“ ТОО
385.	"Асыл-Ғани" ТОО
386.	“Жалантос батыр“ ТОО
387.	“Сыр-Маржаны“ ТОО
388.	“Шакен“ ТОО
389.	“Алшын“ ТОО /Бірлік/
390.	“Мусаевтың жеке базары“ ТОО
391.	“РЗА“ АО
392.	“РЗА-Агро“ ТОО
393.	“Талап и К“ ТОО

Расшифровка аббревиатур:

КХ –крестьянское хозяйство; ТОО- товарищество с ограниченной ответственностью;
АО- акционерный общество.

Приемлемые схемы пастбищеоборотов

1. Город Казалинск
2. Поселок Айтеке би
3. Сельский округ Карашентел
4. Сельский округ Кумжинок
5. Сельский округ Басыкара
6. Сельский округ Майлыбас
7. Сельский округ Шакен
8. Сельский округ Г. Муратбаев
9. Сельский округ Коларык
10. Сельский округ Арыкбалык
11. Сельский округ Майдакол
12. Сельский округ Акжона
13. Сельский округ Алга
14. Сельский округ Бирлик
15. Сельский округ Уркендеу
16. Сельский округ Аранды
17. Сельский округ Бозколь
18. Сельский округ Сарыкол
19. Сельский округ Тасарык
20. Сельский округ Сарбулак
21. Сельский округ Кызылкум

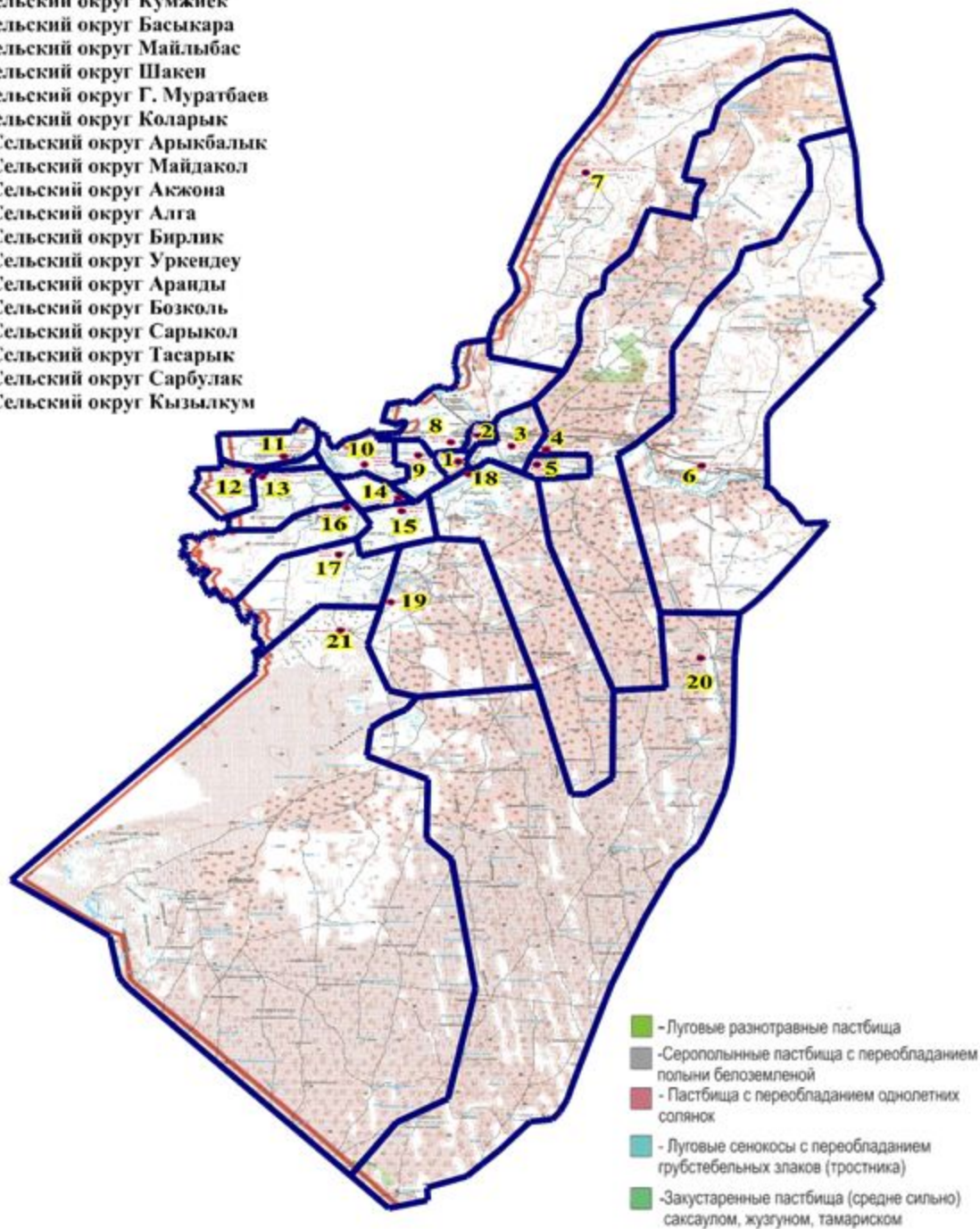


Схема доступа пастбищепользователей к водоисточникам (озерам, рекам, прудам, копаням, оросительным или обводнительным каналам, трубчатым или шахтным колодцам) составленную согласно норме потребления воды



Условные знаки



-Трубчатый колодец с сооружениями, требующий реконструкции



-Трубчатый колодец с сооружениями, не требующий реконструкции



- Трубчатый колодец, подлежащий исключению из учета



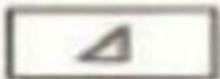
-Шахтный колодец с сооружениями, требующий реконструкции



- Шахтный колодец с сооружениями, не требующий реконструкции



- Шахтный колодец, подлежащий исключению из учета



-Колодец не инженерного типа, требующий реконструкции



- Колодец не инженерного типа, подлежащий исключению из учета

Схема перераспределения пастбищ и его замена предоставляемых размещения поголовья для сельскохозяйственных животных

№ п/с	Наименование населенного пункта	Земельно-кадастровый пункт	В том числе для нужд населения (пастбищные и сезонные угодья.)	Количество поголовья скота по видам (индивидуальным и крестьянским хозяйствам)	Объем пастбищ и для одной единицы, га	Объем необходимых пастбищ по нормативу, га	Дополнительно необходимо пастбища, га	Дополнительные пастбища			
								В том числе			
								Из государственного земельного фонда (га)	Арендные земли (га)	Сезонные пастбища (га)	Выгонные пастбища (га)
	Арандинский а/о Пондильный			КРС-1326	11,0	14586,0					
				МРС-2431	2,2	5348,2					
					13,0	5473					

1	хо-зяй-ствам			ло-ша-ди-421			24857,2			24857,2	24857,2
	Все-го :	1838	550	4178	-		25407,2				
	Аран-динский а/о По крестьянским хозяйствам			КРС-187	11,0		2057			1806	1806
				МРС-365	2,2		803				
				ло-ша-ди-123	13,0		1599				
Все-го :	2908	2653	675	-		4459	1806				
Об-щие :	4746	3203	4853			29866,2	26663,2			26663,2	26663,2
2	Ал-гинский а/о По индивидуальным хозяйствам			КРС - 1488	11,0		16368	33694,4		33694,4	33694,4
				МРС - 3087	2,2		6791,4				
				ло-ша-ди - 1049	13,0		13637				
	Все-го :	4431	3102	5624	-		36796,4				
	Ал-гинский а/о По крестьянским хозяйствам			КРС - 380	11,0		4180	7443,65		7443,65	7443,65
МРС - 221				2,2		4862					
ло-ша-ди -193				13,0		2509					
Все-го :	6546,45	4100,35	794	-		11544					
Об-щие :	10977,45	7202,35	6418	-		48340,4	41138,05			41138,05	41138,05
Ак-жонский а/о			КРС - 801	11,0		8811					
			МРС - 1695	2,2		3792					

3	По ин-ди-ви-ду-аль-ным хо-зяй-ствам	1261	779	Ло-ша-ди - 202	13,0	2626	14542,4			14542,4	14542,4
				Вер-бл юд - 6	15,4	92,4					
	Бар-лы-гы:	1261	779	2704	-	15321,4					
	Ақ-жо-н-ский а/о			КРС - 152	11,0	1672					
	По кре-сть-ян-ски м хо-зяй-ствам			МРС - 144	2,2	3168	4037			4037	4037
			Ло-ша-ди - 65	13,0	845						
Все-го:	1950	1648	361	-	5685						
Об-ще-е:	3211	2427	3065	-	21006,4	18579,4			18579,4	18579,4	
4	Арық-ба-лық-ский а/о			КРС - 1270	11,0	13970					
				МРС - 3349	2,2	7367,8					
	По ин-ди-ви-ду-аль-ным хо-зяй-ствам			Ло-ша-дей -18	13,0	234	17970,6			17970,6	17970,6
				Вер-бл юд -37	15,4	569,8					
	Все-го:	5775	4171	4674	-	22141,6					
	Арық-ба-лық-ский а/о			КРС - 1400	11,0	15400					
	по кре-сть-ян-ски м хо-зяй-ствам			МРС - 543	2,2	1194,6	19535,8			19535,8	19535,8
			Ло-ша-дей - 724	13,0	9412						
			Вер-бл юд - 38	15,4	585,2						
Все-го:	8129	7056	2705	-	26591,8						
Об-ще-е:		11227	7379	-	48733,4	37506,4			37506,4	37506,4	
Ба-сы-қа-рин-ский а			КРС - 637	11,0	7007						

5	/о Поин-дивидуальным хозяйствам	2481	828	МРС-993	2,2	2184,6	11093,6	11093,6	11093,6
				ло-шадей - 210	13,0	2730			
	Все-го:			1840	-	11921,6			
	Ба-сыкаринский а/о по крестьянским хозяйствам	260		КРС - 189	11,0	2079	38124,4	38124,4	38124,4
				МРС - 262	2,2	576,4			
Все-го:			542	-	38384,4				
Об-щие:		1088	2382	-	50306	49218		49218	49218
6	Бозкольский а/о Поин-дивидуальным хозяйствам	522	388	КРС - 1506	11,0	16566			
				МРС - 3834	2,2	8434,8			
				Ло-шадей - 601	13,0	7813			
ВСЕ-ГО:		388	5941			32816,8	32428,8	32428,8	32428,8
ОБ-ЩЕЕ:		388	5941			32816,8	32428,8	32428,8	32428,8
7	Бирликский а/о Поин-дивидуальным хозяйствам	571	160	КРС - 667	11,0	7337	15475,4	15475,4	15475,4
				МРС - 2147	2,2	4723,4			
				Ло-шадей - 275	13,0	3575			
	Все-го:			3089		15635,4			
Бирликский а/о по крестьянским	600			КРС - 96	11,0	1056			

	м хо-зяй- ствам		Ло-ша- ди -30	13,0	43	499		499	499	
	Все-го:		126		1099					
	Об-ще е:	760	3215		16734, 4	15974, 4		15974,4	15974, 4	
8	Коль-а - рык-ск ий а/о По ин-ди- ви-ду-а ль-ным хо-зяй- ствам	625	399	КРС - 1239	11,0	13629	28784	28784	28784	
				МРС - 4275	2,2	9405				
				Ло-ша- ди -473	13,0	6149				
	Все-го:		5987		29183					
	Коль-а - рык-ск ий а/о по кре-сть ян-ски м хо-зяй- ствам		815	КРС - 460	11,0	5060	17932, 8	17932,8	17932,8	17932, 8
				Ло-ша- ди -784	13,0	10192				
МРС- 518				2,2	1139,6					
Вер-бл юд-153				15,4	2356,2					
Все-го:		1915		18747, 8						
Об-ще е:	1214	7602		47930, 8	46716, 8		46716,8	46716, 8		
9	Ка-ра- шен-ге ль-ски й а/о по кре-сть ян-ски м хо-зяй- ствам	3230	2659	КРС - 255	11,0	2805	3037,4	3037,4	3037,4	
				МРС - 812	2,2	1786,4				
				Ло-ша- дей - 85	13,0	1105				
	Все-го:		1152		5696,4					
	Ка-ра- шен-ге ль-ски й а/о По ин-ди- ви-ду-а		2988	КРС - 707	11,0	7777	16669, 4	16669,4	16669, 4	
		ло-ша- дей - 493	13,0	6409						

	ский а/ о по кре-сть ян-ски м хо-зяй- ствам		180	Ло-ша- дей 11	13,0	143	-37			37		-37
	Все-го:			11	-	143						
	Об-ще е:		4322	6837	-	30218, 2	25896, 2			25896,2		25896, 2
12	Май-д а-коль- ский а/ о По ин-ди- ви-ду-а ль-ным хо-зяй- ствам	1261	779	КРС - 1956	11,0	21516	36157, 2			36157,2		36157, 2
				МРС - 3577	2,2	7869,4						
				Ло-ша- дей - 537	13,0	6981						
				Вер-бл юд-37	15,4	569,8						
	Все-го:			6107	-	36936, 2						
	Май-д а-коль- ский а/ о по кре-сть ян-ски м хо-зяй- ствам		13112	КРС- 371	11,0	4081	2765,6			2765,6		2765,6
				МРС - 103	2,2	226,6						
				ло-ша- дей - 890	13,0	11570						
	Бар-лы -гы:			1364	-	15877, 6						
	Об-ще е:	1261	13891	7431	-	52813, 8	38922, 8			38922,8		38922, 8
Май-л ы-бас- ский а/ о По ин-ди- ви-ду-а ль-ным хо-зяй- ствам	29920	23642	КРС- 1168	11,0	12848	18614, 2			18614,2		18614, 2	
			МРС - 6169	2,2	13571, 8							
			Ло-ша- дей- 370	13,0	4810							
			Вер-бл юд-716	15,4	11026, 4							
Все-го:			8423	-	42256, 2							

13	Май-лы-басский а/о по крестьянским хозяйствам	6681	КРС - 77	11,0	847	4181,8		4181,8	4181,8	
			Лошадей-257	13,0	3341					
			МРС-1452	2,2	3194,4					
			Вер-блюд-226	15,4	3480,4					
	Все-го:		2012		10862,8					
Об-щие:	30323	10435		53119	22796		22796	22796		
14	Му-рат-баевский а/о По индивидуальным хозяйствам	814 га	616	КРС - 840	11	8240	14206,8		14206,8	
				МРС - 1829	2,2	4023,8				
				Лошадей - 185	13	2405				
				Вер-блюд -10	15,4	154				
	Все-го:		2864		14822,8					
	Му-рат-баевский а/о по крестьянским хозяйствам	8945		КРС - 790	11	8690	13980,6		13980,6	13980,6
				МРС - 1421	2,2	3126,2				
				Лошадей - 729	13	9477				
				Вер-блюд - 106	15,4	1632,4				
	Все-го:		3046	-	22925,6					
Об-щие:	9561	5910	-	37748,4	28187,4		28187,4	28187,4		
15	Сар-булакский а/о По индивидуальным	3045	2339	КРС - 378	11	4158	18496		18496	18496
				МРС-2520	2,2	5544				
				Лошадей-501	13	6513				

	хо-зяй-ствам			Вер-бл юд - 300	15,4	4620						
	Все-го:			3699		20835						
	Сар-бу - лак-ск ий а/о п о кре-сть ян-ски м хо-зяй- ствам		480 га	Ло-ша- дей - 201	13,0	2613	2133			2133	2133	
	Все-го :			201		2613						
	Об-ще е:	3045	2819	3900		23448	20629			20629	20629	
16	Са-ры- коль-с кий а/о П о ин-ди- ви-ду-а ль-ным хо-зяй- ствам	561	442	КРС- 1413	11	15543	30665, 8			30665,8	30665, 8	
				МРС - 2656	2,2	5843,2						
				Ло-ша- дей- 672	13	8736						
				вер-бл юд - 64	15,4	985,6						
				Все-го:		4805						31107, 8
	Са-ры- коль-с кий а/о п о кре-сть ян-ски м хо-зяй- ствам	561	13734	13292	КРС- 1275	11	14025	32743, 6			32743,6	32743, 6
					МРС- 3555	2,2	7821					
					Ло-ша- дей - 1548	13	20124					
					Вер-бл юд - 264	15,4	4065,6					
					Все-го:		6642					
Об-ще е:	561	13734	11447		77143, 4	63409, 4			63409,4	63409, 4		
Та-са-р ык-ски й а/о П о ин-ди- ви-ду-а	809	592		КРС - 947	11	10417				22381,8		
				МРС - 2824	2,2	6212,8						

19	Все-го:			4893		28768,2						
	Ша-кенский а/о по крестьянским хозяйствам	10848		КРС - 860	11	9460	37860,8			37860,2	37860,8	
				МРС - 1823	2,2	4010,6						
				ло-шадей - 1789	13,0	23257						
				Вер-блюды - 778	15,4	11981,2						
	Все-го:			5250		48708,8						
Общие:	4450	15258	10143		77476,8	62219			62219	62219		
20	Поселок Ай-теке би Поиндивидуальным хозяйствам	9843	8277	КРС - 1516	11	16676	28751,6			28751,6	28751,6	
				МРС - 4496	2,2	9891,2						
				ло-шадей - 460	13,0	5980						
				Вер-блюды - 291	15,4	4481,4						
	Все-го:			6763		37028,6						
	а/о кент Ай-теке би по крестьянским хозяйствам				КРС - 2147	11	23617	28751,6			28751,6	28751,6
					МРС - 2683	2,2	5902,6					
					ло-шадей - 756	13,0	9828					
					вер-блюды - 148	15,4	2279,2					
					Все-го:							
Общие:		8277	12497		78655,4	28751,6			28751,6	28751,6		
21	Город Казалинск			КРС - 1983	11	21813						
				МРС - 3919	2,2	8621,8						
				ло-шадей - 250	13,0	3250						

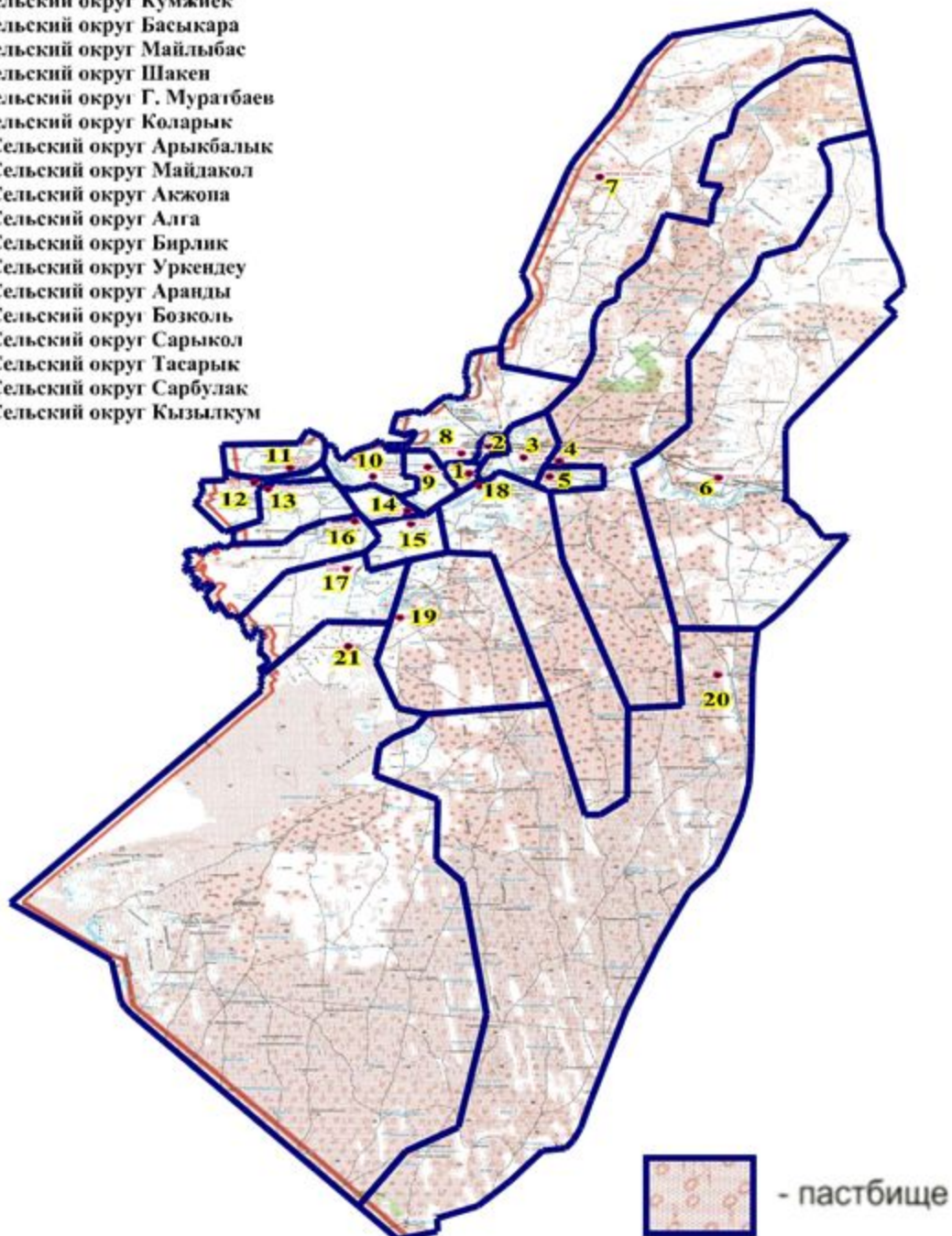
	Все-го:		6152		33684, 8				
	По рай-о- ну	116385 ,35	147800		860210	759368 ,1		759368,1	759368 ,1

Расшифровка аббревиатур:

с/о–сельский округ; пос.– поселок; КХ –крестьянское хозяйство, га – гектар; КРС – крупнорогатый скот; МРС – мелкорогатый скот.

Схема размещения поголовья сельскохозяйственных животных на отгонных пастбищах физических и (или) юридических лиц, не обеспеченных пастбищами, расположенными при селе, сельском округе

1. Город Казалинск
2. Поселок Айтеке би
3. Сельский округ Карашенгел
4. Сельский округ Кумжиек
5. Сельский округ Басыкара
6. Сельский округ Майлыбас
7. Сельский округ Шакен
8. Сельский округ Г. Муратбаев
9. Сельский округ Коларык
10. Сельский округ Арыкбалык
11. Сельский округ Майдакол
12. Сельский округ Акжона
13. Сельский округ Алга
14. Сельский округ Бирлик
15. Сельский округ Уркендеу
16. Сельский округ Аранды
17. Сельский округ Бозколь
18. Сельский округ Сарыкол
19. Сельский округ Тасарык
20. Сельский округ Сарбулак
21. Сельский округ Кызылкум



Календарный график по использованию пастбищ, устанавливающий сезонные маршруты выпаса и передвижения сельскохозяйственных животных

№	Наименования населенного пункта	Срок перегона животных в отдаленных пастбищ (Каракум, Кызылкум)	Срок отгона от отдаленных пастбищ (Каракум, Кызылкум)	Примечание

1.	Майдакольский с/о	1 половина марта	2 декада октября	
2.	Алгинский с/о			
3.	Акжонский с/о			
4.	Бозкольский с/о	1 половина марта	2 декада октября	
5.	Тасарыкский с/о	1 половина марта	2 декада октября	
6.	Қызылқумский с/о	2 половина марта	1 декада октября	
7.	Арандинский с/о	2 половина марта	1 декада октября	
8.	Бирликский с/о	2 половина марта	1 декада октября	
9.	Уркендеуский с/о			
10.	Сарыкольский с/о			
11.	Кольарыкский с/о	2 половина марта	1 декада октября	
12.	Город Казалинск	2 половина марта	1 декада октября	
13.	Кумжиекский с/о	2 половина марта	1 декада октября	
14.	Арықбалыкский с/о	2 половина марта	1 декада октября	
15.	Г. Муратбаевский с/о			
16.	Басықаринский с/о			
17.	Майлыбасский с/о			
18.	Сарбулакский с/о			
19.	Шакенский с/о			
20.	Пос. Айтеке би			
21.	Карашенгельский			

Расшифровка аббревиатур:

с/о–сельский округ; пос.– поселок

Календарный график по использованию пастбищ определяющий сезонные маршруты отгона и выпаса сельскохозяйственного скота. Также, продолжительность сезона выгона скота;

- продолжительность сезона выгона в соответствии с почвенно-климатическим регионом, видами сельскохозяйственного скота, а также, возобновляемости пастбищ:

- саксаульно-зарослевая степь и степь – 180-200 күн,
- полупустыня – 150-180 күн,

Продолжительность выпаса молочного КРС – минимальное, для мясной породы КРС, овец, лошадей, верблюдов – максимальное и связано с толщиной снежного покрова, его плотностью и другими факторами.

Деление земель района на категории

гектар

№	Категории земель	Всего (гектар)	Из них (гектар)	
			пастбищ	пастбищ

1	Все земли используемые в сельском хозяйстве	235 337	168 098	21 753
2	Земли населенных пунктов	100 759	74 378	1748
3	Земли промышленности, транспорта, обороны, связи и других направлений	4050	1813	-
4	Земли лесного фонда	1 785 580	1 394 477	30
5	Земли водного фонда	13043	2421	27
6	Земли государственного фонда	1 519 101	1 086 639	4828
	Общая площадь	3 759 706	1726909	33106

Казалинский район сельскохозяйственный регион, где в последнее время ускоренно развивается животноводство. Если для выполнения задач по полному обеспечению страны продуктами питания особое место занимает животноводство, его основой является эффективное и продуктивное использование пастбищных угодий.

Внеочередной задачей землепользователей и владельцев собственности является эффективное использование природных пастбищ, недопустив износа пастбищ, реализация мер по их улучшению.

В связи с этим, на основе приказа №3-3/332 от 14 апреля 2015 года министерства Сельского хозяйства Республики Казахстан "Об утверждении нагрузки на общую площадь пастбищ, ограниченно разрешенных норм" акиматом Казалинского района проведен анализ положения по обеспечению пастбищными угодиями поголовья отгонного скота на территории аульных округов и крестьянских хозяйств.

Климат района резко континентальный, зима сравнительно холодная, лето жаркое, засушливое. Средняя температура января месяца — 9–13°C, июля — 27–29°C. Средний объем осадков — 100–150 мм. Почва на севере серый, песчанно-серый, солончаковая голая земля, в центральной части песчанно-серый, светло-серый, в пойме и долине реки Сырдарья луговая и болтистая почва.

В настоящее время по району 7220 верблюдов, КРС - 33811, МРС - 86091, лошадей - 22101, птиц - 4939 и предназначенный для вышеперчисленного скота 9 мест для купания, 19 пунктов искусственного оплодотворения, 4 скотомогильника (биотермические ямы).

В Казалинский района входят 19 аульных округов, город Казалинск, кент Айтеке би

№ п/п	Наименования населенного пункта	Ветеринарные пункты	Места купания скота	П у н к т осеменение	Скотомогильники
1	Майдакольский с/о	1		1	
2	Алгинский с/о	1		1	
3	Акжонский с/о	1		1	
4	Бозкольский с/о	1		1	
5	Тасарыкский с/о	1	1	1	
6	Қызылқумский с/о	1		1	
7	Арандинский с/о	1	1	1	
8	Бирликский с/о	1		1	
9	Уркендеуский с/о	1	1	1	
10	Сарыкольский с/о	1	1	1	
11	Кольарыкский с/о	1	1	1	
12	Г о р о д Казалинск	1		1	1
13	Кумжиекский с/о	1	1	1	1
14	Арыкбалыкский с/о	1	1	1	1
15	Г . Муратбаевский с/о	1		1	
16	Басыкаринский с/о	1		1	
17	Майлыбасский с/о	1	1	1	
18	Сарбулакский с/о	1			
19	Шакенский с/о	1	1		
20	Пос.Айтеке би	1		1	1
21	Карашенгельский с/о	1		1	
Всего :		21	9	19	4

Расшифровка аббревиатур:

с/о–сельский округ; пос.– поселок

Информация о численности сельскохозяйственных животных

ГОЛОВ

--	--	--	--	--	--

№	Наименование населенного пункта	Верблюды голов	Лошадь голов	КРС голов	МРС голов	Птица голов
1	Арандинский с/о	26	544	1513	2796	235
2	Алгинский с/о	-	1242	1868	3308	205
3	Акжонский с/о	6	267	953	1839	298
4	Арыкбалыкский с/о	75	742	2670	3892	215
5	Басыкаринский с/о	-	301	826	1255	280
6	Бозкольский с/о	-	601	1506	3834	205
7	Бирликский с/о	-	305	763	2147	176
8	Кольарыкский с/о	153	1257	1699	4793	150
9	Карашенгельский с/о	-	578	962	3299	210
10	Кумжикский с/о	3749	4439	2157	7881	295
11	Қызылқумский с/о	109	467	988	5273	156
12	Майдакольский с/о	37	1427	2327	3680	203
13	Майлыбасский с/о	942	627	1245	7621	148
14	Г . Муратбаевский с/о	116	914	1630	3250	198
15	Сарбулакский с/о	300	702	378	2520	193
16	Сарыкольский с/о	328	2220	2688	6211	209
17	Тасарыкский с/о	-	645	1244	2936	230
18	Уркендеуский с/о	-	880	1213	2660	256
19	Шакенский с/о	940	2477	1535	5798	249
20	Г о р о д Казалинск	-	250	1983	3919	315
21	Пос. Айтекеби	439	1216	3663	7179	513
	Всего :	7220	22101	33811	86091	4939

Расшифровка аббревиатур:

с/о–сельский округ; пос.– поселок

© 2012. РГП на ПХВ «Институт законодательства и правовой информации Республики Казахстан»
Министерства юстиции Республики Казахстан