

## Об утверждении Плана по управлению пастбищами и их использованию по Качирскому району на 2018 год

### *Утративший силу*

Решение маслихата Качирского района Павлодарской области от 21 декабря 2017 года № 5/22. Зарегистрировано Департаментом юстиции Павлодарской области 12 января 2018 года № 5821. Утратило силу решением маслихата района Тереккөл Павлодарской области от 7 ноября 2018 года № 3/36 (вводится в действие по истечении десяти календарных дней после дня его первого официального опубликования)

**Сноска. Утратило силу решением маслихата района Тереккөл Павлодарской области от 07.11.2018 № 3/36 (вводится в действие по истечении десяти календарных дней после дня его первого официального опубликования).**

В соответствии со статьей 6 Закона Республики Казахстан от 23 января 2001 года "О местном государственном управлении и самоуправлении в Республике Казахстан", подпунктом 1) статьи 8 Закона Республики Казахстан от 20 февраля 2017 года "О пастбищах", Качирский районный маслихат **РЕШИЛ:**

1. Утвердить прилагаемый План по управлению пастбищами и их использованию по Качирскому району на 2018 год.

2. Контроль за выполнением настоящего решения возложить на постоянную комиссию районного маслихата по аграрным вопросам.

3. Настоящее решение вводится в действие по истечении десяти календарных дней после дня его первого официального опубликования.

*Председатель сессии*

*Секретарь районного маслихата*

*М. Щербак*

*С. Баяндинов*

Утвержден  
решением Качирского  
районного маслихата  
от 21 декабря 2017 года № 5/22

## План по управлению пастбищами и их использованию по Качирскому району на 2018 год

### 1. Общие сведения

1. Настоящий План по управлению пастбищами и их использованию по Качирскому району на 2018 год (далее - План) разработан в соответствии с Земельным кодексом Республики Казахстан от 20 июня 2003 года, Законами

Республики Казахстан от 23 января 2001 года "О местном государственном управлении и самоуправлении в Республике Казахстан" и от 20 февраля 2017 года "О пастбищах", приказом Заместителя Премьер-Министра Республики Казахстан-Министра сельского хозяйства Республики Казахстан от 24 апреля 2017 года № 173 "Об утверждении Правил рационального использования пастбищ" и приказом Министра сельского хозяйства Республики Казахстан от 14 апреля 2015 года № 3-3/332 "Об утверждении предельно допустимой нормы нагрузки на общую площадь пастбищ".

2. План принимается в целях рационального использования пастбищ, устойчивого обеспечения потребности в кормах и предотвращения процессов деградации пастбищ.

3. План содержит:

1) схему (карту) расположения пастбищ на территории Качирского района в разрезе категорий земель, собственников земельных участков и землепользователей на основании правоустанавливающих документов, согласно приложению 1 к настоящему Плану;

2) приемлемые схемы пастбищеоборотов на территории Качирского района, согласно приложению 2 к настоящему Плану;

3) карту Качирского района с обозначением внешних и внутренних границ и площадей пастбищ, в том числе сезонных, объектов пастбищной инфраструктуры, согласно приложению 3 к настоящему Плану;

4) схему доступа пастбищепользователей к водоисточникам (озерам, рекам, прудам, копаням, оросительным или обводнительным каналам, трубчатым или шахтным колодцам) на территории Качирского района, составленную согласно норме потребления воды, согласно приложению 4 к настоящему Плану;

5) схему перераспределения пастбищ для размещения поголовья сельскохозяйственных животных физических и (или) юридических лиц, у которых отсутствуют пастбища, и перемещения его на предоставляемые пастбища на территории Качирского района, согласно приложению 5 к настоящему Плану;

6) схему размещения поголовья сельскохозяйственных животных на отгонных пастбищах физических и (или) юридических лиц, не обеспеченных пастбищами, расположенными при сельском округе на территории Качирского района, согласно приложению 6 к настоящему Плану;

7) календарный график по использованию пастбищ, устанавливающий сезонные маршруты выпаса и передвижения сельскохозяйственных животных на территории Качирского района, согласно приложению 7 к настоящему Плану.

4. План принят с учетом сведений о состоянии геоботанического обследования пастбищ, сведений о ветеринарно-санитарных объектах, данных о

численности поголовья сельскохозяйственных животных с указанием их владельцев-пастбищепользователей, физических и (или) юридических лиц, данных о количестве гуртов, отар, табунов, сформированных по видам и половозрастным группам сельскохозяйственных животных, сведений о формировании поголовья сельскохозяйственных животных для выпаса на отгонных пастбищах, особенностей выпаса сельскохозяйственных животных на культурных и аридных пастбищах, сведений о сервитутах для прогона скота и иных данных, предоставленных государственными органами, физическими и (или) юридическими лицами.

## **2. Состояние земельного фонда района**

5. Качирский район расположен на стыке Иртышской равнины и Кулундинской степи и граничит: на северо-западе с Российской Федерацией, на северо-востоке с Успенским районом, на юго-востоке с Павлодарским районом, на юго-западе с Железинским районом. Районный центр - село Теренколь. Административно-территориальное деление состоит из 33 сельских населенных пунктов, расположенных в 12 сельских округах.

Климат района резко континентальный. В январе среднегодовая температура воздуха -18 - -19 градусов по Цельсию, в июле +20 - +21 градусов по Цельсию. Среднегодовой размер осадков - 200-300 миллиметров.

6. Общая площадь земель района 675 217,71 гектар (далее - га), из них пастбищные земли - 97 006,40.

По категориям земли подразделяются на:

земли сельскохозяйственного назначения - 431 665,20 га;

земли населенных пунктов - 104 261,73 га;

земли промышленности, транспорта, связи, для нужд космической деятельности, обороны, национальной безопасности и иного не сельскохозяйственного назначения – 3 557,15 га;

земли лесного фонда - 22 894,0 га;

земли водного фонда - 978 га;

земли запаса - 102 785,63 га.

## **3. Описание пастбищ**

7. Пастбища, в связи с природно-климатической особенностью района относятся к природным пастбищам. Культурных и аридных пастбищ на территории района нет.

На территории района каштановая (темно-каштановая) почва.

Территория района входит в подзону разнотравных ковыльных степей. Наиболее распространёнными являются: типчак, ковыль, тонконог тонкий, различные виды полыни.

Средняя урожайность пастбищных угодий составляет 10 центнер/га.

#### **4. Использование пастбищ**

8. Основными пользователями пастбищ на территории района являются сельскохозяйственные формирования. Скот населения в населенных пунктах пасется на отведенных землях.

9. Количество поголовья сельскохозяйственных животных на территории района: у физических лиц - 29 053 головы крупного рогатого скота, 31 490 голов мелкого рогатого скота, 5 385 голов лошадей; у юридических лиц – 12 794 головы крупного рогатого скота, 7 612 голов мелкого рогатого скота, 2 948 голов лошадей. В целом по району 41 867 голов крупного рогатого скота, 39 102 головы мелкого рогатого скота, 8 333 головы лошадей.

10. Сформированные стада, отары, табуны сельскохозяйственных животных по видам распределились следующим образом:

62 стада крупного рогатого скота;

54 отара мелкого рогатого скота;

37 табунов лошадей.

#### **5. Ветеринарно-санитарные объекты**

11. В районе действуют 24 ветеринарно-санитарных объектов, из них 12 скотомогильников, 12 ветеринарных пункта.

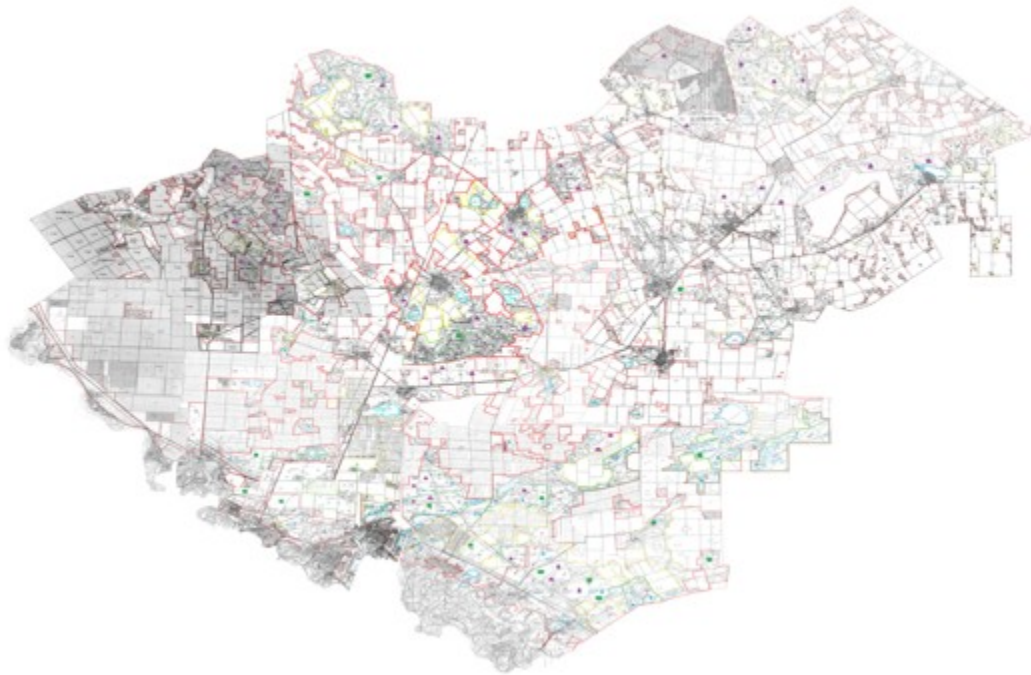
#### **6. Сервитуты для прогона скота**

12. В Качирском районе сервитуты для прогона скота не установлены.

Приложение 1  
к Плану по управлению  
пастбищами  
и их использованию  
по Качирскому  
району на 2018 год

**Схема (карта) расположения пастбищ на территории Качирского района в разрезе категорий земель, собственников земельных участков и землепользователей на основании правоустанавливающих документов**

масштаб 1:100000



### **Описание ограничения:**

- от А и Б – земли Российской Федерации
- от Б и В – земли Успенского района
- от В и Г – земли Павлодарского района
- от Г и Д – земли Железинского района

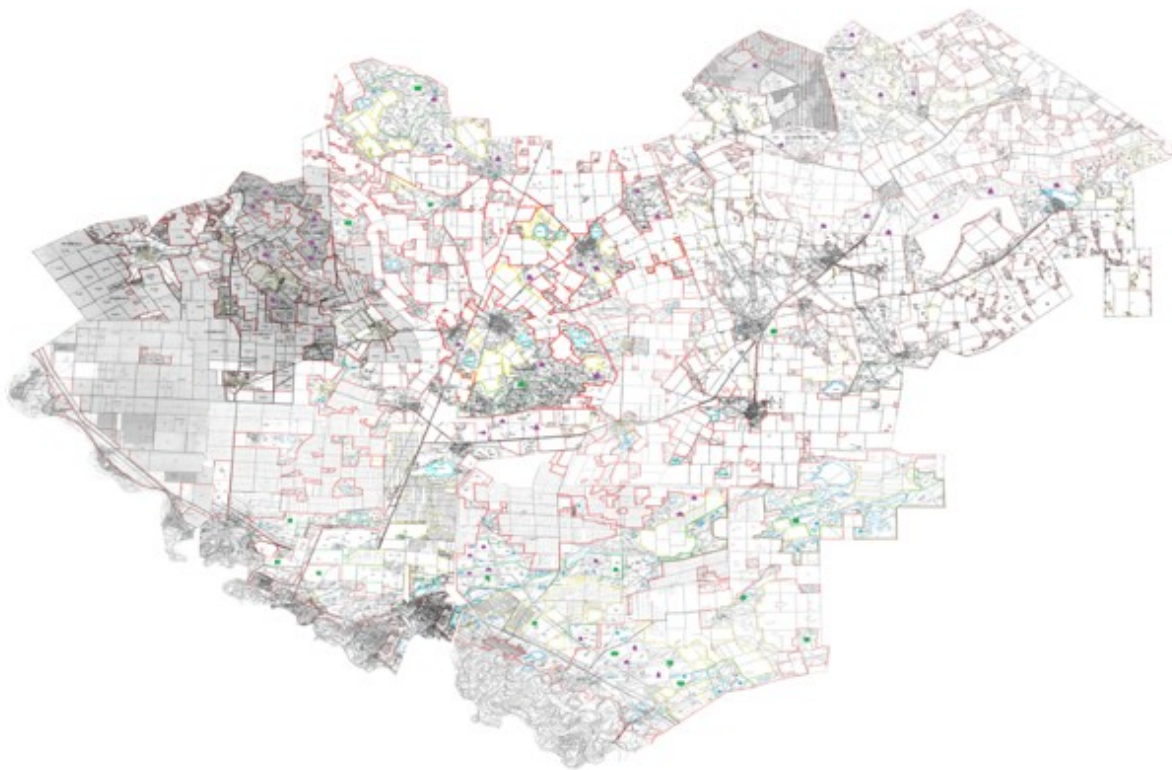
### **Условные обозначения:**

- Внешние границы пастбищ
- Внутренние границы пастбищ
- Границы участков  
землепользователей
- Колодцы
- Границы озер
- Наименование землепользователей

Приложение 2  
к Плану по управлению  
пастбищами  
и их использованию  
по Качирскому  
району на 2018 год

# Приемлемые схемы пастбищеоборотов на территории Качирского района

масштаб 1:100000



## Описание ограничения:

- от А и Б – земли Российской Федерации
- от Б и В – земли Успенского района
- от В и Г – земли Павлодарского района
- от Г и Д – земли Железинского района

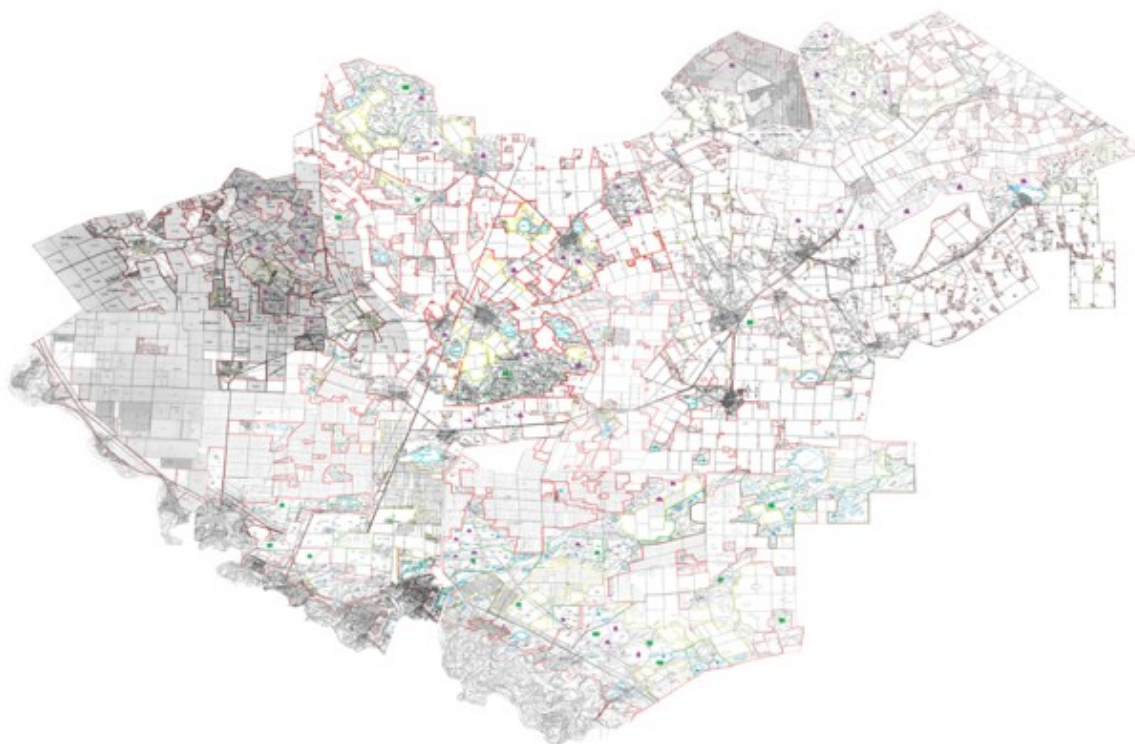
## Условные обозначения:

- Внешние границы пастбищ
- Внутренние границы пастбищ
- Границы участков  
землепользователей
- Колодцы
- Границы озер
- Наименование землепользователей
- ▲ Приемлемые схемы  
пастбищеоборотов

Приложение 3  
к Плану по управлению  
пастбищами  
и их использованию  
по Качирскому  
району на 2018 год

**Карта Качирского района с обозначением внешних и внутренних границ  
и  
площадей пастбищ, в том числе сезонных, объектов пастбищной  
инфраструктуры**









масштаб 1:100000



## Описание ограничения:

от А и Б – земли Российской Федерации  
от Б и В – земли Успенского района  
от В и Г – земли Павлодарского района  
от Г и Д – земли Железинского района

## Условные обозначения:

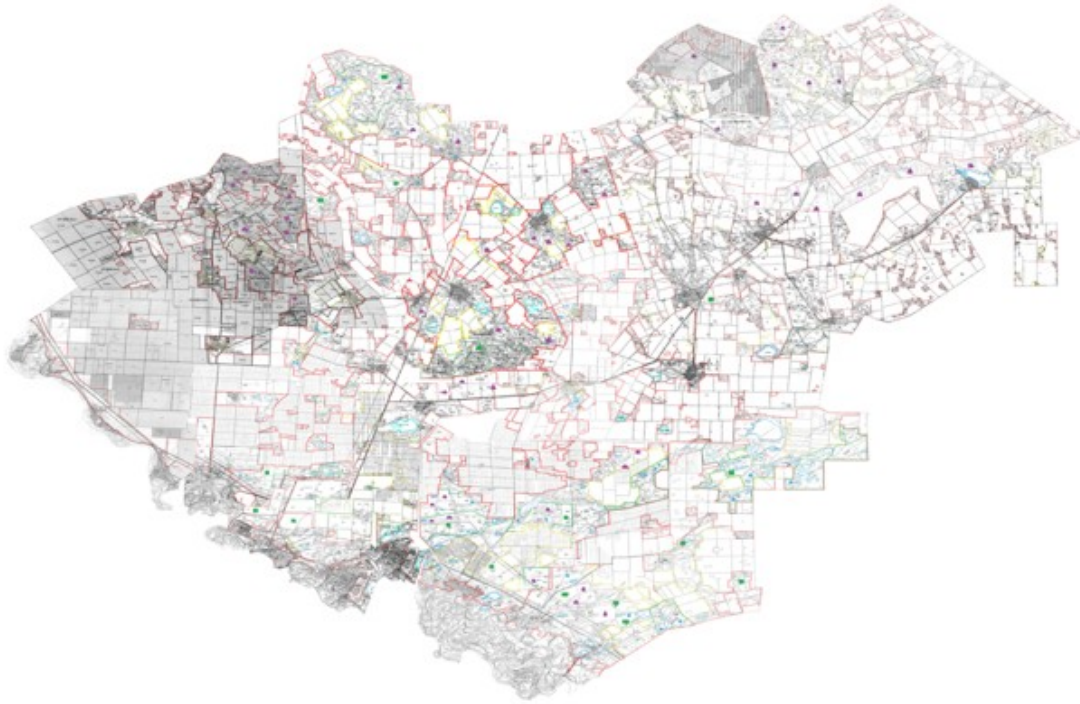
-  Внешние границы пастбищ
-  Внутренние границы пастбищ
-  Границы участков  
землепользователей
-  Колодцы
-  Границы озер
-  Наименование землепользователей
-  Приемлемые схемы  
пастбищеоборотов
-  Номер гурта и количество  
сельскохозяйственных животных

Приложение 4  
к Плану по управлению  
пастбищами  
и их использованию  
по Качирскому  
району на 2018 год

**Схема доступа пастбищепользователей к водоисточникам (озерам, рекам, прудам, копаням, оросительным или обводнительным каналам, трубчатым или шахтным колодцам) на территории Качирского района, составленную согласно норме потребления воды**

масштаб 1:100000





### Описание ограничения:

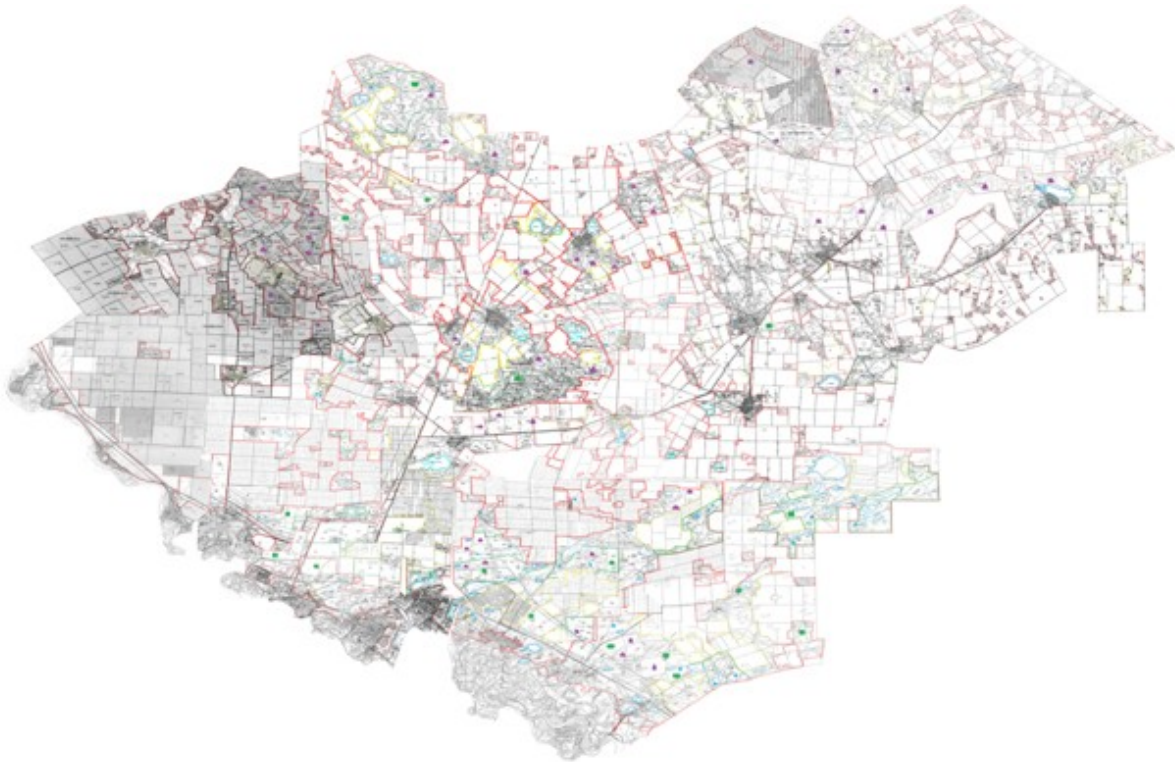
- от А и Б – земли Российской Федерации
- от Б и В – земли Успенского района
- от В и Г – земли Павлодарского района
- от Г и Д – земли Железинского района

### Условные обозначения:

- Внешние границы пастбищ
- Внутренние границы пастбищ
- Границы участков землепользователей
- Колодцы
- Границы озер
- Наименование землепользователей
- ▲ Приемлемые схемы пастбищеоборотов
- Номер гурта и количество сельскохозяйственных животных
- Доступ к водоемам

**Схема перераспределения пастбищ для размещения поголовья  
сельскохозяйственных животных физических и (или) юридических  
лиц, у которых отсутствуют пастбища, и перемещения  
его на предоставляемые пастбища на территории Качирского района**

масштаб 1:100000



**Описание ограничения:**

- от А и Б – земли Российской Федерации
- от Б и В – земли Успенского района
- от В и Г – земли Павлодарского района
- от Г и Д – земли Железинского района

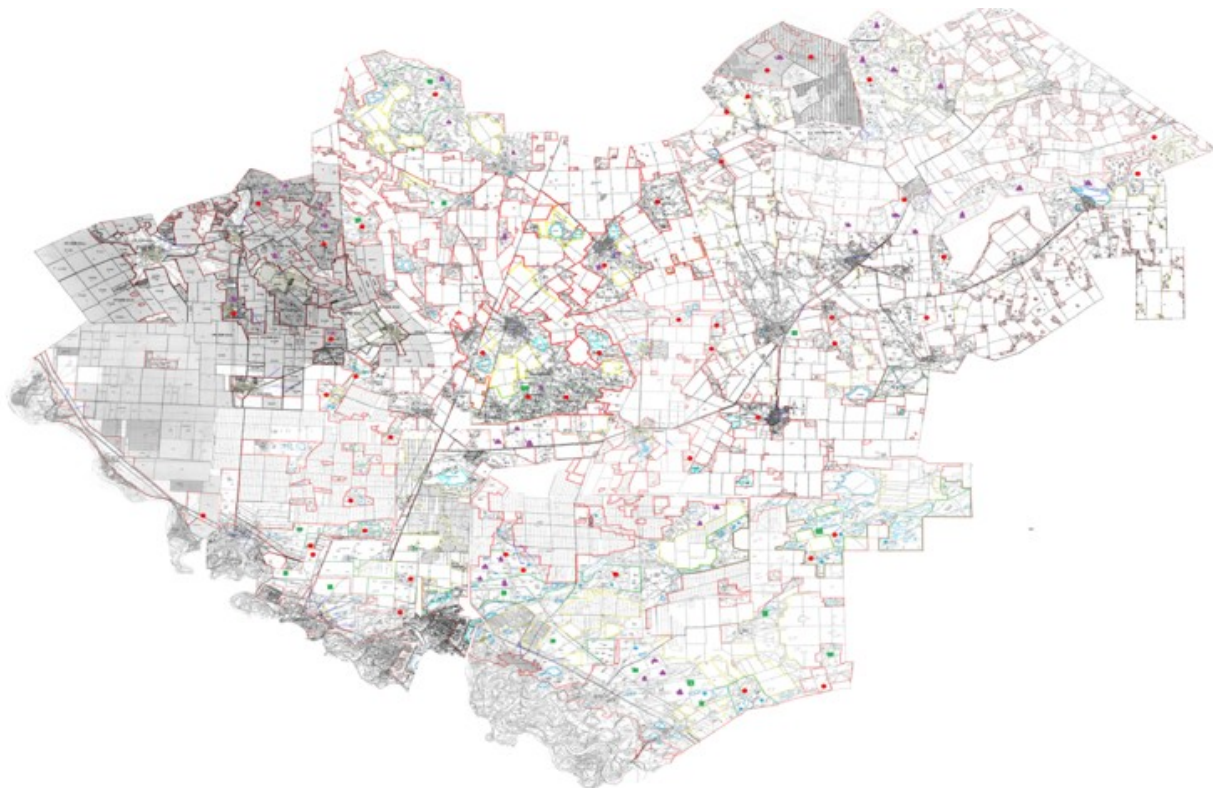
**Условные обозначения:**

- Внешние границы пастбищ
- Внутренние границы пастбищ
- Границы участков  
землепользователей
- Колодцы
- Границы озер
- Наименование землепользователей
- ▲ Приемлемые схемы  
пастбищеоборотов
- Номер гурта и количество  
сельскохозяйственных животных
- Доступ к водоисточникам
- Схема перераспределения пастбищ

Приложение 6  
к Плану по управлению  
пастбищами  
и их использованию  
по Качирскому  
району на 2018 год

**Схема размещения поголовья сельскохозяйственных животных на  
отгонных  
пастбищах физических и (или) юридических лиц, не обеспеченных  
пастбищами,  
расположенными при сельском округе на территории Качирского района**




масштаб 1:100000



**Описание ограничения:**

- от А и Б – земли Российской Федерации
- от Б и В – земли Успенского района
- от В и Г – земли Павлодарского района
- от Г и Д – земли Железинского района

**Условные обозначения:**

-  Внешние границы пастбищ
-  Внутренние границы пастбищ
-  Границы участков  
землепользователей
-  Колодцы
-  Границы озер
-  Наименование землепользователей
-  Приемлемые схемы  
пастбищеоборотов
-  Номер гурта и количество  
сельскохозяйственных животных
-  Доступ к водонсточникам
-  Схема перераспределения пастбищ
-  Отгонные пастбища

Приложение 7  
к Плану по управлению  
пастбищами и их  
использованию по Качирскому  
району на 2018 год

**Календарный график по использованию пастбищ,  
устанавливающий сезонные маршруты выпаса и передвижения  
сельскохозяйственных животных на территории Качирского района**

№	Наименование сельского округа	Период отгона животных на пастбища	Период отгона животных с пастбищ
1	Байконусский	Первая половина апреля	Вторая декада октября
2	Береговой	Первая половина апреля	Вторая декада октября
3	Бобровский	Первая половина апреля	Вторая декада октября
4	Верненский	Первая половина апреля	Вторая декада октября
5	Воскресенский	Первая половина апреля	Вторая декада октября
6	Жанакурлусский	Первая половина апреля	Вторая декада октября
7	Ивановский	Первая половина апреля	Вторая декада октября
8	Калиновский	Первая половина апреля	Вторая декада октября
9	Теренкольский	Первая половина апреля	Вторая декада октября
10	Октябрьский	Первая половина апреля	Вторая декада октября
11	Песчанский	Первая половина апреля	Вторая декада октября
12	Федоровский	Первая половина апреля	Вторая декада октября

