



Об утверждении Плана по управлению пастбищами и их использованию в Отрарском районе на 2017-2018 годы

С истёкшим сроком

Решение Отрарского районного маслихата Южно-Казахстанской области от 7 декабря 2017 года № 21/104-VI. Зарегистрировано Департаментом юстиции Южно-Казахстанской области 29 декабря 2017 года № 4357. Прекращено действие в связи с истечением срока

В соответствии с подпунктом 15) пункта 1 статьи 6 Закона Республики Казахстан "О местном управлении и самоуправлении" от 23 января 2001 года и подпунктом 1) статьи 8 Закон Республики Казахстан от 20 февраля 2017 года "О пастбищах" районный маслихат **РЕШИЛ**:

1. Утвердить План по управлению пастбищами и их использованию в Отрарском районе на 2017-2018 годы согласно приложению.

2. Государственному учреждению "Аппарат Отрарского районного маслихата" в установленном законодательством Республики Казахстан порядке обеспечить:

1) государственную регистрацию настоящего решения в территориальном органе юстиции;

2) в течение десяти календарных дней со дня государственной регистрации настоящего решения маслихата направление его копии в бумажном и электронном виде на казахском и русском языках в Республиканское государственное предприятие на праве хозяйственного ведения "Республиканский центр правовой информации" для официального опубликования и включения в Эталонный контрольный банк нормативных правовых актов Республики Казахстан;

3) в течение календарных дней после государственной регистрации настоящего решения направление его копии на официальное опубликование в периодические печатные издания, распространяемых на территории Отрарского района;

4) размещение настоящего решения на интернет-ресурсе Отрарского районного маслихата после его официального опубликования.

3. Настоящее решение вводится в действие по истечении десяти календарных дней после дня его первого официального опубликования.

*Председатель сессии
районного маслихата
Секретарь сессии
районного маслихата*

Ж. Мырзапейс

М. Манапов

Утверждён решением
Отрарского
районного маслихата

План по управлению пастбищами и их использованию в Отрарском районе на 2017-2018 годы

Настоящий План по управлению пастбищами и их использованию по Отрарском районе на 2017-2018 годы (далее – План) разработан в соответствии с Законами Республики Казахстан от 20 февраля 2017 года "О пастбищах", от 23 января 2001 года "О местном государственном управлении и самоуправлении в Республике Казахстан", приказом Заместителя Премьер-Министра Республики Казахстан - Министра сельского хозяйства Республики Казахстан от 24 апреля 2017 года № 173 "Об утверждении Правил рационального использования пастбищ" (зарегистрирован в Министерстве юстиции Республики Казахстан 28 апреля 2017 года № 15090), приказом Министра сельского хозяйства Республики Казахстан от 14 апреля 2015 года № 3-3/332 "Об утверждении предельно допустимой нормы нагрузки на общую площадь пастбищ" (зарегистрирован в Министерстве юстиции Республики Казахстан 15 мая 2015 года № 11064).

План принимается в целях рационального использования пастбищ, устойчивого обеспечения потребности в кормах и предотвращения процессов деградации пастбищ.

План содержит:

- 1) схему (карту) расположения пастбищ на территории административно-территориальной единицы в разрезе категорий земель, собственников земельных участков и землепользователей на основании правоустанавливающих документов;
- 2) приемлемые схемы пастбищеоборотов;
- 3) карту с обозначением внешних и внутренних границ и площадей пастбищ, в том числе сезонных, объектов пастбищной инфраструктуры;
- 4) схему доступа пастбищепользователей к водоисточникам (озерам, рекам, прудам, копаням, оросительным или обводнительным каналам, трубчатым или шахтным колодцам), составленную согласно норме потребления воды;
- 5) схему перераспределения пастбищ для размещения поголовья сельскохозяйственных животных физических и (или) юридических лиц, у которых отсутствуют пастбища, и перемещения его на предоставляемые пастбища;
- 6) схему размещения поголовья сельскохозяйственных животных на отгонных пастбищах физических и (или) юридических лиц, не обеспеченных пастбищами, расположенными в сельском округе;
- 7) календарный график по использованию пастбищ, устанавливающий сезонные маршруты выпаса и передвижения сельскохозяйственных животных;

8) иные требования, необходимые для рационального использования пастбищ на соответствующей административно-территориальной единице.

План принят с учетом сведений о состоянии геоботанического обследования пастбищ, сведений о ветеринарно - санитарных объектах, данных о численности поголовья сельскохозяйственных животных с указанием их владельцев – пастбищепользователей, физических и (или) юридических лиц, данных о количестве гуртов, отар, табунов, сформированных по видам и половозрастным группам сельскохозяйственных животных, сведений о формировании поголовья сельскохозяйственных животных для выпаса на отгонных пастбищах, особенностей выпаса сельскохозяйственных животных на культурных и аридных пастбищах, сведений о сервитутах для прогона скота и иных данных, предоставленных государственными органами, физическими и (или) юридическими лицами.

Общая площадь Отрарского района составляет 1675743 гектаров. Совокупность всех сельскохозяйственных угодий 581329 гектар, в том числе пашни 42020 гектар, в том числе 42020 гектар орошаемой пашни, 381 гектар многолетних насаждений, 1506 гектар сенокосных угодий, пастбищные 537422 гектар.

По категориям земли:

земли используемые в сельскохозяйственных целях 581 329 гектар.

земли населенных пунктов 28572 гектар.

земли используемые не в целях промышленности, транспорта, связи, обороны, сельского хозяйства 7695,0 гектар.

земли особо охраняемых природных территорий 34149,0 гектар.

земли лесного фонда 827473,0 гектар.

земли водного фонда 10013,0 гектар.

земли запаса 183223,0 гектар.

По административно-территориальному делению в Отрарском районе имеются 13 сельских округов, 38 сельских населенных пункта.

Сельское хозяйство:

На территории района 581329 гектар земель пригодных для ведения сельского хозяйства, в том числе 42020 гектар пашни, 42020 гектар орошаемой пашни, многолетних растений 381 гектар, сенокосные угодия 1506 гектар, пастбищных 537422 гектар.

По Отрарскому району крупно рогатый скот – 42967, овец и коз-316580, лошадей – 13163, верблюдов – 5071 голов.

Данные по сельским округам Отрарского района: Количество природных пастбищ, поголовья сельскохозяйственного скота и требующихся природных пастбищ:

№	Сельский округ	Верблюды	Требующих природных пастбищ	Лощадь	Требующих природных пастбищ
1	2	3	4	5	6
1	Аккум	0	0	400	3600
2	Актобе	0	0	1115	10035
3	Балтаколь	41	492	688	6192
4	Коксарай	706	8472	1706	15354
5	Каракоңыр	1135	13620	1499	13491
6	Каргалы	0	0	1233	11097
7	Когам	80	960	979	8811
8	Маякум	2121	25452	2601	23409
9	Отрар	475	5700	958	8622
10	Талапты	5	60	665	5985
11	Тимур	0	0	182	1638
12	Шаульдер	0	0	482	4338
13	Шилик	508	6096	655	5895
	Всего	5071	60852	13163	118467

Крупнорогатый скот	Требует природных пастбищ	Мелкорогатый скот	Требует природных пастбищ	7	8	9	10
2268	18144	16049	40122,5				
1526	12208	19066	47665				
3476	27808	18282	45705				
4661	37288	31253	78134				
3003	24024	50773	126933				
2840	22720	25039	62597,5				
3770	30160	20342	50855				
6418	51344	69377	173442,5				
3920	31360	17525	43812,5				
4495	35960	13341	33352,5				
1291	10328	6027	15067,5				
2114	16912	3471	8677,5				
3185	25480	26035	65087,5				
42967	343736	316580	791452				

Уровень обеспеченности скота на пастбищах

№	Поголовья и площадь требуемых пастбищных угодий, гектар			

	Сельский округ	Общая площадь пастбищных угодий в сельских округах гектар	Верблюды	Норма, гектар	Требуемые пастбищные угодия, гектар	Лошадь
1	2	3	4	5	6	7
1	Аккум	40959	0	12	0	400
2	Актобе	21156	0	12	0	1115
3	Балтаколь	68660	41	12	492	688
4	Коксарай	200407	706	12	8472	1706
5	Каракоңыр	110960	1135	12	13620	1499
6	Каргалы	61982	0	12	0	1233
7	Когам	5974	80	12	960	979
8	Маякум	99997	2121	12	25452	2601
9	Отрар	12522	475	12	5700	958
10	Талапты	17996	5	12	60	665
11	Тимур	2450	0	12	0	182
12	Шаульдер	1451	0	12	0	482
13	Шилик	36836	508	12	6096	655
	Всего	681350	5071	12	60852	13163

Норма, гектар	Требуемые пастбищные угодия, гектар	Крупнорогатый скот	Норма, гектар	Требуемые пастбищные угодия, гектар	Мелкорогатый скот	Норма, гектар
7	8	9	10	11	12	13
9	3600	2268	8,0	18144	16049	2,5
9	10035	1526	8,0	12208	19066	2,5
9	6192	3476	8,0	27808	18282	2,5
9	15354	4661	8,0	37288	31253	2,5
9	13491	3003	8,0	24024	50773	2,5
9	11097	2840	8,0	22720	25039	2,5
9	8811	3770	8,0	30160	20342	2,5
9	23409	6418	8,0	51344	69377	2,5
9	8622	3920	8,0	31360	17525	2,5
9	5985	4495	8,0	35960	13341	2,5
9	1638	1291	8,0	10328	6027	2,5
9	4338	2114	8,0	16912	3471	2,5
9	5895	3185	8,0	25480	26035	2,5
9	118467	42967	8,0	343736	316580	2,5

Требуемые пастбищные угодия, гектар	Общая площадь требуемых пастбищных угодий, гектар	Общая разница в районе пастбищ и необходимых пастбищ, (+,-)
14	15	16
40122,5	61866,5	-20907,5
47665	69908	-48752

45705	80197	-11537
78134	139248	+61159
126933	178068	-67108
62597,5	96414,5	-34432,5
50855	90786	-84812
173442,5	273647,5	-173650,5
43812,5	89494,5	-76972,5
33352,5	75357,5	-57361,5
15067,5	27033,5	-24583,5
8677,5	29927,5	-28476,5
65087,5	102558,5	-65722,5
791452	1314507	-694316

Ветеринарно-санитарные помещения, обслуживающие домашних животных: ветеринарные станции - 11, купка мелко рогатого скота - 26, пункт искусственного осеменение - 25, биотермические котловины - 24.

Информация о ветеринарно-санитарных учреждениях

№	Сельские округа	Ветеринарные станции	К у п к а мелко рогатого скота	Пункт искусственного осеменение	Биотермические котловины
1	Аккум	1	1	1	1
2	Актобе	0	3	1	1
3	Балтаколь	1	3	4	3
4	Коксарай	1	3	3	3
5	Каракоңыр	1	3	1	2
6	Каргалы	1	2	2	2
7	Когам	1	2	3	2
8	Маякум	1	2	1	2
9	Отрар	1	1	1	1
10	Талапты	1	2	4	1
11	Тимур	0	2	1	1
12	Шаульдер	1	1	1	2
13	Шилик	1	1	2	1
	Всего	11	26	25	24

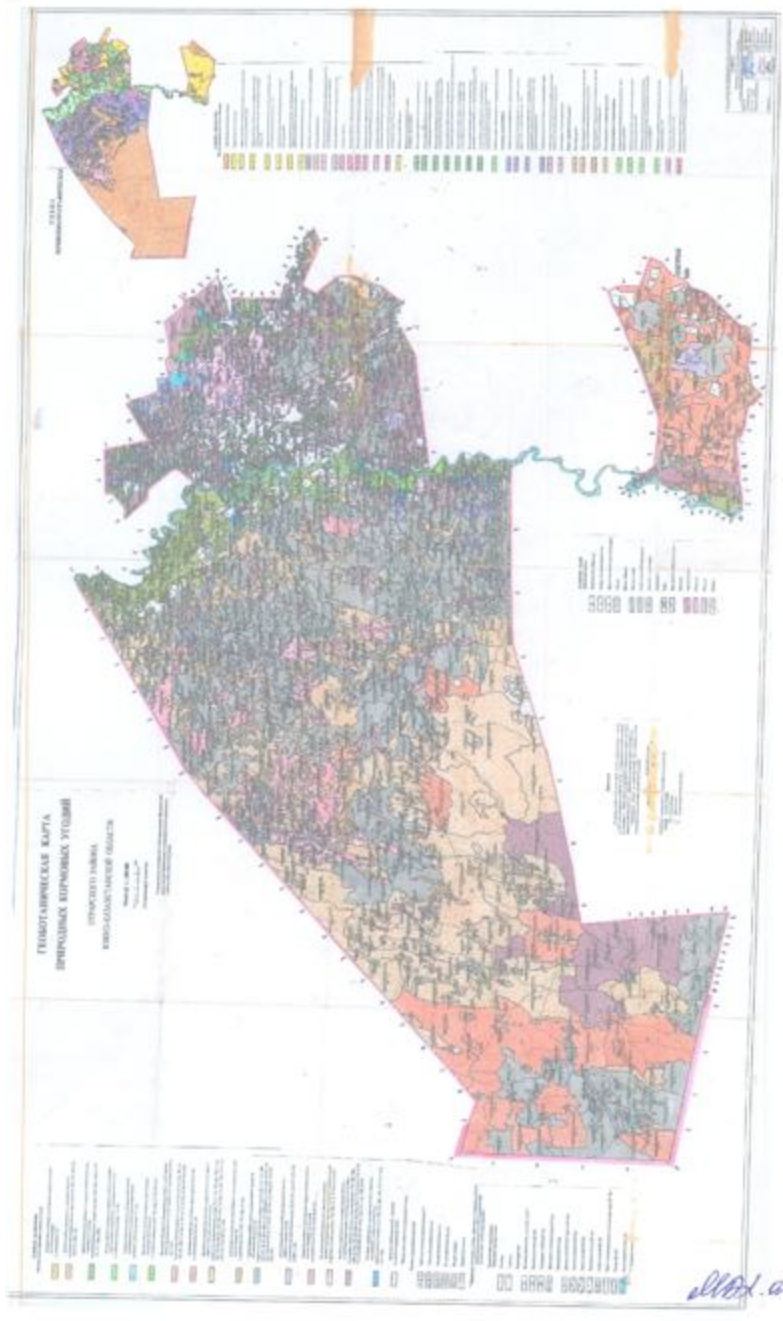
Средняя урожайность пастбищ на сухую массу 5,3 центнер/гектар, кормовая единица 3,1 центнер/гектар.

Оценка массивной урожайности природно – кормовых угодий и кормовых единиц (центнер/гектар):

Рекомендация использование сезонных пастбищ	Качество урожайности пастбищ по кормовым единицам (центнер/гектар)				
	хорошо	выше среднего	средне	ниже среднего	плохо
1	2	3	4	5	6
Весенне-летнее, Осенне-летнее	11,0 выше	7,0-11,0	4,0-6,9	2,0-3,9	2,0 ниже
Весеннее	7,5 выше	5,5-7,5	3,0-5,4	1,5-2,9	1,5 ниже
Осеннее	3,0-4,0	2,0-2,9	1,0-1,9	-	1,0 ниже
Весенне-осеннее	Оценивается в два сезона, весеннее-осеннее				

Поток корма оценивается по следующим показателям.

Рекомендация использование сезонных пастбищ	Фертильность корма (объем кормовой единицы в 100 килограмм сухой массы)		
	хорошо	средне	плохо
1	2	3	4
Весеннее	выше 68	51-69	ниже 51
Весенне-летнее, осенне-летнее	выше 50	40-50	ниже 40
Осеннее	выше 40	30-40	ниже 30



1. Аккум сельский округ

Центр - село Аккум.

Населенные пункты - Аккум.

Количество населения - 1874 человек.

Общая площадь округа - 317544 гектар.

В том числе:

сельскохозяйственные земли - 35072 гектар;

общая площадь пашни: - 7006 гектар;

орошаемые земли - 7006 гектар;

пастбищная земля - 28066 гектар.

Данные о количестве поголовья скота сельскохозяйственных животных по месту жительства.

№	Сельский округ	Общая площадь пастбищных угодий в сельских округах гектар	Поголовья и площадь требуемых пастбищных угодий, гектар			
			Верблюды	Норма, гектар	Требуемые пастбищные угодия, гектар	Лощадь
1	2	3	4	5	6	7
1	Аккум	40959	0	12	0	400
2	Актобе	21156	0	12	0	1115
3	Балтаколь	68660	41	12	492	688
4	Коксарай	200407	706	12	8472	1706
5	Каракоңыр	110960	1135	12	13620	1499
6	Каргалы	61982	0	12	0	1233
7	Когам	5974	80	12	960	979
8	Маякум	99997	2121	12	25452	2601
9	Отрар	12522	475	12	5700	958
10	Талапты	17996	5	12	60	665
11	Тимур	2450	0	12	0	182
12	Шаульдер	1451	0	12	0	482
13	Шилик	36836	508	12	6096	655
	Всего	681350	5071	12	60852	13163

Информация о ветеринарно-санитарных учреждениях:

№	Населенные пункты	Ветеринарные станции	К у п к а мелкорогатого скота	Пункт искусственного осеменения	Биотермические котловины
1	Аккум	1	1	1	1
	Всего	1	1	1	1

График использования календаря пастбищ для распределения сельскохозяйственных животных и сезонных маршрутов распространения. Продолжительность пастбищного периода следующая:

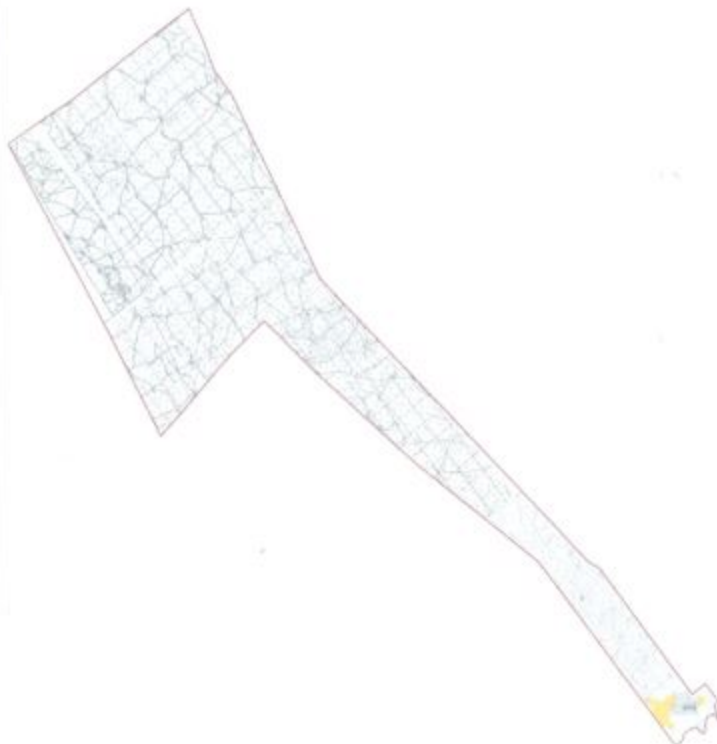
№	Форма выпуска, срок перегона скота в горной зоне	Срок возврата скота в горной зоне выпуска	Примечание
1	Апрель - май	Август - сентябрь	

График потребности в пастбище скота сельскохозяйственных животных:

№	Населенные пункты	Общая площадь пастбищ в населенных пунктах, гектар	Поголовья скота и требуемая площадь пастбищных земель, гектар			
			Площадь	Норма, гектар	Необходимые пастбища, гектар	Крупнорогатый скот
1	2	3	4	5	6	7
1	Аккум	40959	400	9,0	3600	2268
	Всего	40959	400	9,0	3600	2268

Норма гектар	Необходимые пастбища, гектар	Мелкорогатый скот	Норма, гектар	Необходимые пастбища, гектар	Общая площадь необходимых пастбищ, гектар	Разница между общей пастбищей и необходимой пастбищ в населенных пунктах, (-,+)
8	9	10	11	12	13	14
8,0	18144	16049	2,5	40122,5	61866,5	-20907,5
8,0	18144	16049	2,5	40122,5	61866,5	-20907,5

Схема (карта) расположения пастбищ на территории административно-территориальной единицы в разрезе категорий земель, собственников земельных участков и землепользователей на основании правоустанавливающих документов по Аххумускому сельскому округу, Отрарского района



Категория земли
общая площадь всего сельского округа 317544 гектар
в том числе сельскохозяйственные земли 35072 гектар
орошаемые земли 7006 гектар
пастбища 28066 гектар

Приемлемые схемы пастбищеоборотов и карта с обозначением внешних и внутренних границ и площадей пастбищ, в том числе сезонных объектов пастбищной инфраструктуры по Ахумскому сельскому округу, Отрарского района



Условные знаки

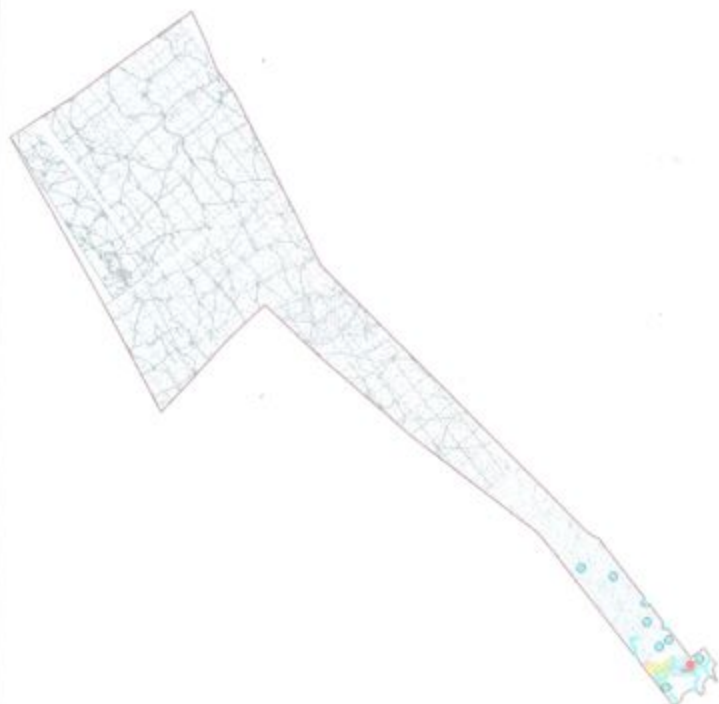
I Земли населенного пункта

II Пастбище для выгона скота в апреле и августе месяце

III Пастбище для выгона скота в августе и сентябре месяце

Объекты пастбищной инфраструктуры

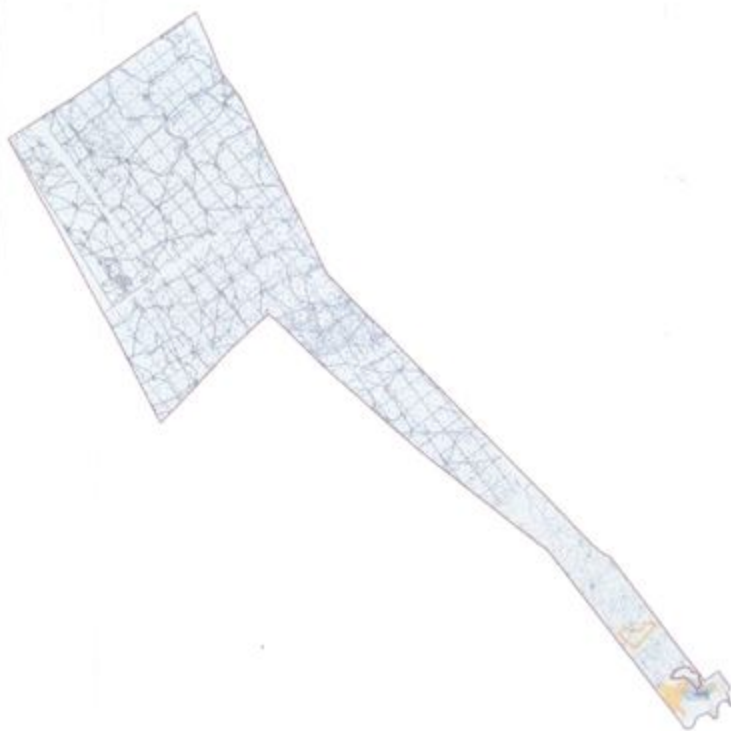
Схема доступа пастбищепользователей к водисточникам,
составленную согласно норме потребления воды по Ахжумскому сельскому округу,
Отрарского района





Условные знаки

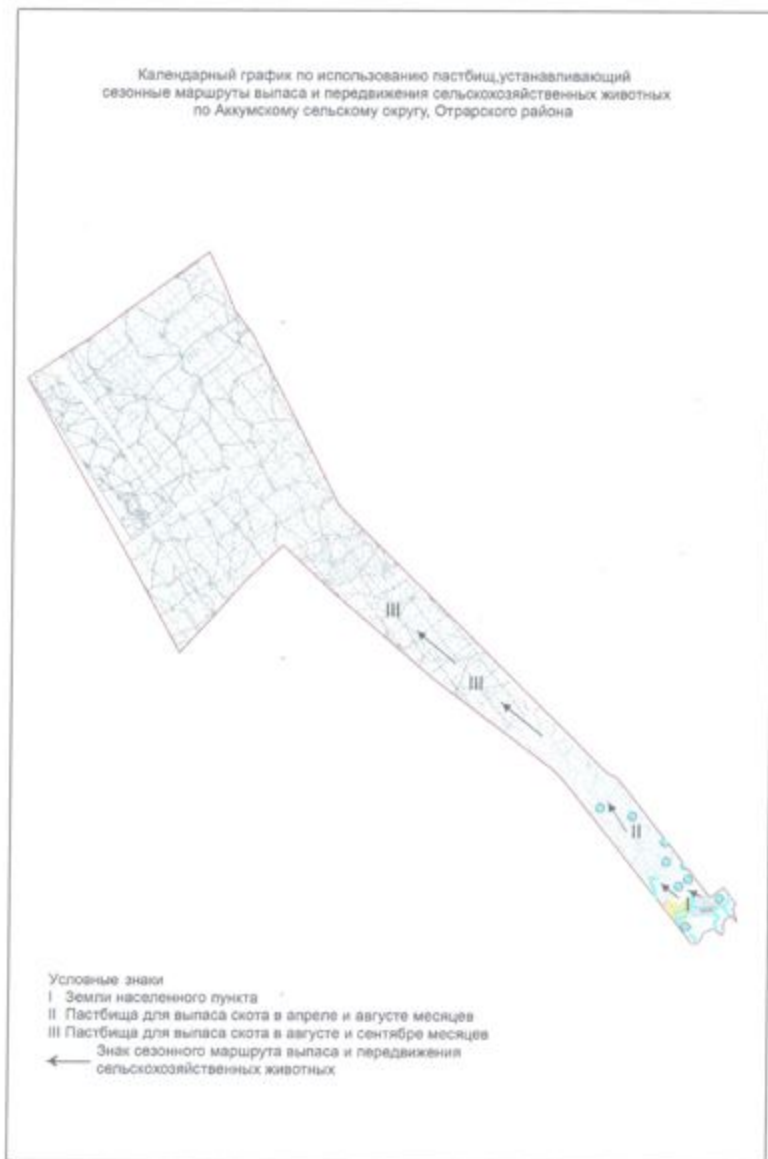
- | | |
|--|---|
|  колоды |  орошаемые земли |
|  скотомогильник |  пастбище |
|  купочные ванны |  населенные пункты |
|  каналы и реки | |

Схема перераспределения пастбищ для размещения поголовья сельскохозяйственных животных физических и (или) юридических лиц у которых отсутствуют пастбища и перемещения его на предоставляемые пастбища. Схема размещения поголовья сельскохозяйственных животных на отгонных пастбищах физических и (или) юридических лиц, не обеспеченных пастбищами расположенными по Аккумскому сельскому округу, Оттарского района



Условные обозначения

-  пастбище расположенное при населенном пункте
-  отгонные пастбища предоставляемые для выпаса скота лицам у которых отсутствуют пастбища



2. Актобинский сельский округ

Центр-село Актобе

Населенные пункты-Актобе

Количество населения - 1988 человек.

Общая площадь всего округа - 26857 гектар.

В том числе:

сельскохозяйственные земли - 24198 гектар;

общие пахотные земли - 3469 гектар;

орошаемые земли - 3469 гектар;

многолетние насаждения - 16 гектар;

пастбищные земли - 20712 гектар;

сенокосные земли - 1 гектар.

Данные о количестве поголовья скота сельскохозяйственных животных по населенным пунктам:

№	Населенные пункты	Верблюд	Лошадь	Крупнорогатый скот	Мелкорогатый скот
1	Актобе	-	1115	1526	19066
	Всего	-	1115	1526	19066

Данные о ветеринарно-санитарных учреждениях:

№	Населенные пункты	Ветеринарные станции	К у п к а мелкорогатого скота	Пункт искусственного осеменения	Биотермические котловины
1	Актобе	-	3	1	1
	Всего	-	3	1	1

График календаря использования пастбищ для распределения сельскохозяйственных животных и сезонных маршрутов распространения. Продолжительность пастбищного периода следующая:

№	Форма выпуска, срок перегона скота в горной зоне	Срок возврата скота в горной зоне выпуска	Примечание
1	Апрель - май	Август - сентябрь	

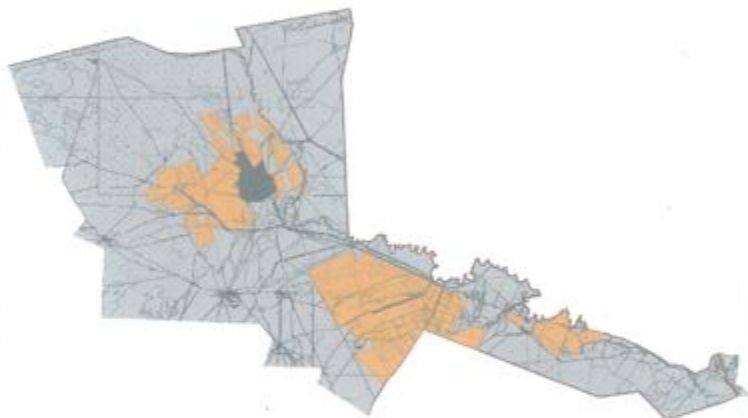
График потребности в пастбище скота сельскохозяйственных животных:

№	Населенные пункты	Общая площадь пастбищ в населенных пунктах, гектар	Поголовья скота и требуемая площадь пастбищных земель, гектар			
			Лошадь	Норма , гектар	Необходимые пастбища, гектар	Крупнорогатый скот
1	2	3	4	5	6	7
1	Актобе	21156	1115	9,0	10035	1526
	Всего	21156	1115	9,0	10035	1526

			Общая площадь необходимых	Разница между общей пастбищей и необходимой

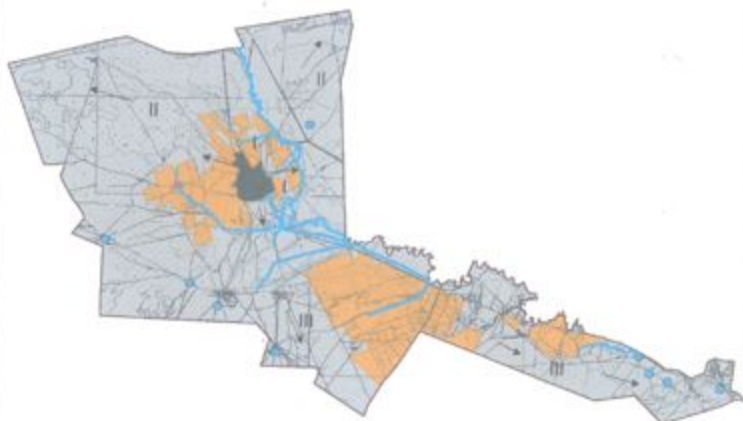
Норма , гектар	Необходимые пастбища, гектар	Мелкорогатый скот	Норма , гектар	Необходимые пастбища, гектар	пастбищ, гектар	пастбищ в населенных пунктах ,(-,+)
8	9	10	11	12	13	14
8	12208	19066	2,5	47665	69908	-48752
8	12208	19066	2,5	47665	69908	-48752

Схема (карта) расположения пастбищ на территории административно-территориальной единицы в разрезе категорий земель, собственников земельных участков и землепользователей на основании правоустанавливающих документов по Ахтобинскому сельскому округу, Отрарского района



Категория земли
общая площадь всего сельского округа 28857 гектар
в том числе сельскохозяйственные земли 24198 гектар
орошаемые земли 3469 гектар
многолетние насаждения 16 гектар
пастбища 20712 гектар
сенокос 1 гектар

Приемлемые схемы пастбищеоборотов и карта с обозначением внешних и внутренних границ и площадей пастбищ, в том числе сезонных объектов пастбищной инфраструктуры по Актюбинскому сельскому округу, Отрарского района



Условные знаки

I Земли населенного пункта

II Пастбище для выпаса скота в апреле и августе месяцев

III Пастбище для выпаса скота в августе и сентябре месяцев


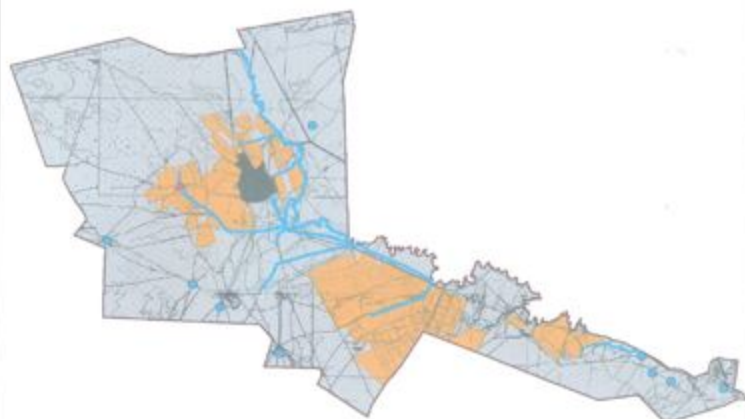
 Объекты пастбищной инфраструктуры

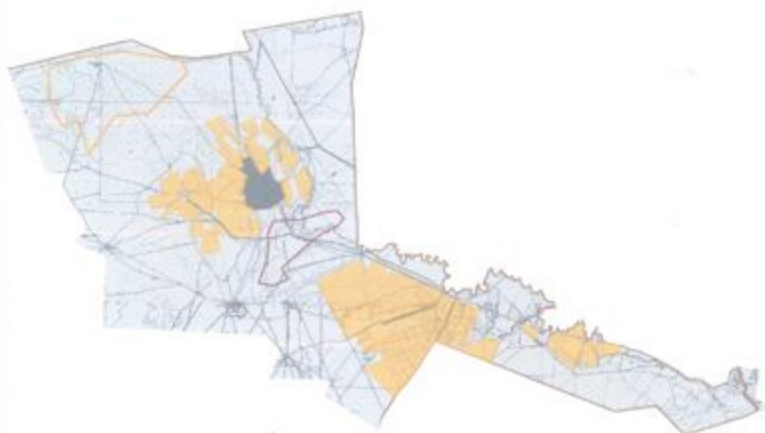
Схема доступа пастбищепользователей к водисточникам,
составленную согласно норме потребления воды по Актобинскому сельскому округу,
Отрарского района



Условные знаки

- | | |
|--|---|
|  колодцы |  орошаемые земли |
|  скотомогильник |  пастбище |
|  купочные ванны |  населенные пункты |
|  каналы и реки | |

Схема перераспределения пастбищ для размещения поголовья сельскохозяйственных животных физических и (или) юридических лиц у которых отсутствуют пастбища и перемещения его на предоставляемые пастбища. Схема размещения поголовья сельскохозяйственных животных на отгонных пастбищах физических и (или) юридических лиц, не обеспеченных пастбищами расположенными по Актюбинскому сельскому округу, Отрарского района

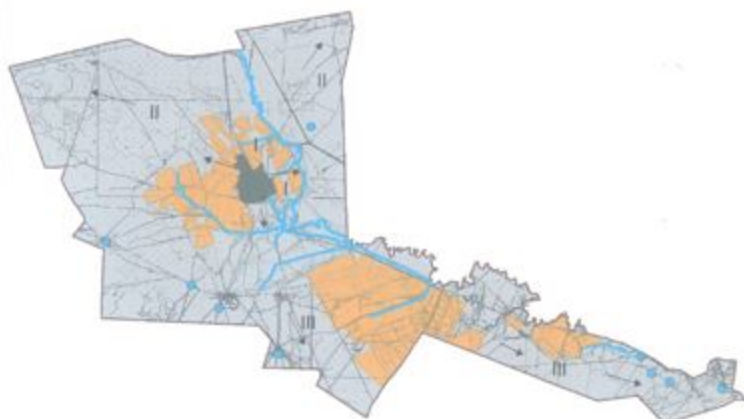


Условные знаки

пастбища расположенные
при населенном пункте

отгонные пастбища предоставляемые
для выпаса скота лицам у которых
отсутствуют пастбища

Календарный график по использованию пастбищ, устанавливающий сезонные маршруты выпаса и передвижения сельскохозяйственных животных по Актобинскому сельскому округу, Отрарского района



Условные знаки
I Земли населенного пункта
II Пастбища для выпаса скота в апреле и августе месяцев
III Пастбища для выпаса скота в августе и сентябре месяцев
← Знак сезонного маршрута выпаса и передвижения сельскохозяйственных животных

3. Балтаколский сельский округ

Центр- село Балтакол.

Населенные пункты - Балтакол, Колкудык, Аккол.

Количество населения - 4150 человек.

Общая площадь всего округа - 247395 гектар.

В том числе:

сельскохозяйственные земли - 34424 гектар;

общие пахотные земли - 4716 гектар;

орошаемые земли - 4716 гектар;

сенокосные земли - 152 гектар;

пастбищные земли - 29556 гектар.

Данные о количестве поголовья скота сельскохозяйственных животных по населенным пунктам:

№	Населенные пункты	Верблюды	Лощадь	Крупнорогатый скот	Мелкорогатый скот
1	Балтаколь	22	453	1987	13760
2	Колькудык	10	110	895	3279
3	Акколь	9	125	594	1243
	Всего:	41	688	3476	18282

Данные о ветеринарно-санитарных учреждениях:

№	Населенные пункты	Ветеринарные станции	К у п к а мелкорогатого скота	Пункт искусственного осеменения	Биотермические котловины
1	Балтаколь	1	1	2	2
2	Колькудык	-	1	1	1
3	Акколь	-	1	1	-
	Всего:	1	3	4	3

1

График календаря использования пастбищ для распределения сельскохозяйственных животных и сезонных маршрутов распространения. Продолжительность пастбищного периода следующая:

№	Форма выпуска, срок перегона скота в горной зоне	Срок возврата скота в горной зоне выпуска	Примечание
1	Апрель - май	Август - сентябрь	

График потребности в пастбище скота сельскохозяйственных животных:

№	Населенные пункты	Общая площадь пастбищных угодий в сельских округах гектар	Поголовья и площадь требуемых пастбищных угодий, гектар			
			Верблюды	Норма, гектар	Требуемые пастбищные угодия, гектар	Лощадь
1	2	3	4	5	6	7
1	Балтакол	45762	22	12	264	453

2	Колкудык	15746	10	12	120	110
3	Аккол	7152	9	12	108	125
	Всего	68660	41	12	492	688

Норма , гектар	Необходимые пастбища, гектар	Крупнорогатый скот	Норма , гектар	Необходимые пастбища, гектар	Мелкорогатый скот	Норма , гектар
7	8	9	10	11	12	13
9	4077	1987	8	15896	13760	2,5
9	990	895	8	7160	3279	2,5
9	1125	594	8	4752	1243	2,5
9	6192	3476	8	27808	18282	2,5

Необходимые пастбища, гектар	Общая площадь необходимых пастбищ, гектар	Разница между общей пастбищей и необходимой пастбищ в населенных пунктах,(-,+)
14	15	16
34400	54637	-8875
8197,5	16467,5	-721,5
3107,5	9092,5	-1940,5
45705	80197	-11537

Схема (карта) расположения пастбищ на территории административно-территориальной единицы в разрезе категорий земель, собственников земельных участков и землепользователей на основании правоустанавливающих документов по Ахумускому сельскому округу, Острвского района



Категория земли
общая площадь всего сельского округа 247396 гектар
в том числе сельскохозяйственные земли 34424 гектар
орошаемые земли 4716 гектар
пастбища 29556 гектар
сенокос 152 гектар

Приемлемые схемы пастбищеоборотов и карта с обозначением внешних и внутренних границ и площадей пастбищ, в том числе сезонных объектов пастбищной инфраструктуры по Балтакульскому сельскому округу, Отгарского района



Условные знаки

I Земли населенного пункта

II Пастбище для выпаса скота в апреле и августе месяцев

III Пастбище для выпаса скота в августе и сентябре месяцев

 Объекты пастбищной инфраструктуры

Схема доступа пастбищпользователей к водисточникам,
составленную согласно норме потребления воды по Балтакульскому сельскому округу,
Отрарского района



Условные знаки

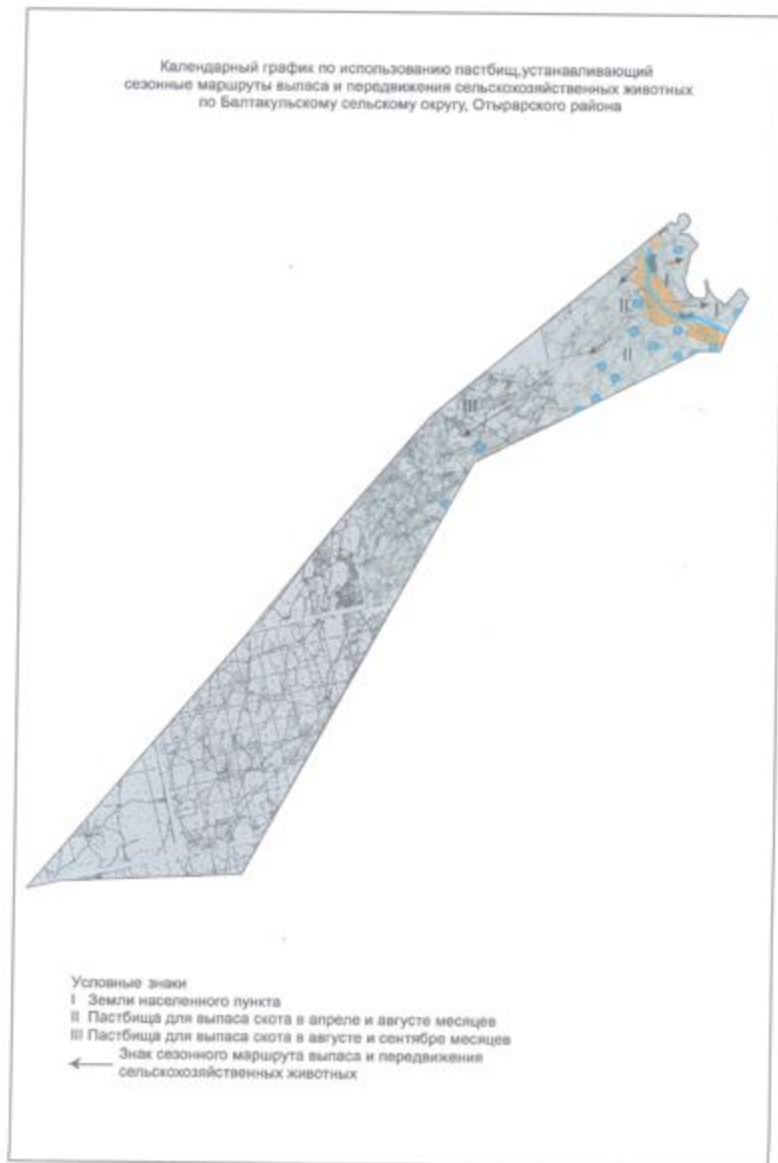
- | | |
|--|---|
|  колодцы |  орошаемые земли |
|  скотомогильник |  пастбище |
|  купонные ванны |  населенные пункты |
|  каналы и реки | |

Схема перераспределения пастбищ для размещения поголовья сельскохозяйственных животных физических и (или) юридических лиц у которых отсутствуют пастбища и перемещения его на предоставляемые пастбища. Схема размещения поголовья сельскохозяйственных животных на отгонных пастбищах физических и (или) юридических лиц, не обеспеченных пастбищами расположенными по Балтакульскому сельскому округу, Отрарского района



Условные знаки

- пастбища расположенные при населенном пункте
- отгонные пастбища предоставляемые для выпаса скота лицам у которых отсутствуют пастбища



4. Коксарайский сельский округ

Центр-село Коксарай

Населенные пункты - Коксарай, Жанкел, Шенгелды, Ызакол.

Количество населения - 5050 человек.

Общая площадь всего округа - 469718 гектар.

В том числе:

сельскохозяйственные земли - 189342 гектар;

общие пахотные земли - 4589 гектар;

орошаемые земли - 4589 гектар;

пастбищные земли - 184563 гектар;

сенокос земли – 190 гектар.

Данные о количестве поголовья скота сельскохозяйственных животных по населенным пунктам:

№	Населенные пункты	Верблюды	Лошадь	Крупнорогатый скот	Мелкорогатый скот
1	Коксарай	456	779	2435	16493
2	Жанкель	45	374	783	7619
3	Шенгельды	178	291	967	4652
4	Ызаколь	27	262	476	2489
	Всего	706	1706	4661	31253

Данные о ветеринарно-санитарных учреждениях:

№	Населенные пункты	Ветеринарные станции	К у п к а мелкорогатого скота	Пункт искусственного осеменения	Биотермические котловины
1	Коксарай	1	2	1	1
2	Жанкель	-	1	1	0
3	Шенгельды	-	1	1	1
4	Ызаколь	-	0	0	1
	Всего	1	4	3	3

График календаря использования пастбищ для распределения сельскохозяйственных животных и сезонных маршрутов распространения. Продолжительность пастбищного периода следующая:

№	Форма выпуска, срок перегона скота в горной зоне	Срок возврата скота в горной зоне выпуска	Примечание
1	Апрель - май	Август - сентябрь	

График потребности в пастбище скота сельскохозяйственных животных:

№	Населенные пункты	Общая площадь пастбищных угодий в сельских округах гектар	Поголовья и площадь требуемых пастбищных угодий, гектар			
			Верблюды	Норма, гектар	Требуемые пастбищные угодия, гектар	Лошадь
1	2	3	4	5	6	7

1	Коксарай		456	12	5472	779
2	Жанкель		45	12	540	374
3	Шенгельды		178	12	2136	291
4	Ызаколь		27	12	324	262
	Всего	200407	706	12	8472	1706

Норма , гектар	Требуемые пастбищные угодия, гектар	Крупнорогатый скот	Норма , гектар	Требуемые пастбищные угодия, гектар	Мелкорогатый скот	Норма , гектар
7	8	9	10	11	12	13
9	7011	2435	8	19480	16493	2,5
9	3366	783	8	6264	7619	2,5
9	2619	967	8	7736	4652	2,5
9	2358	476	8	3808	2489	2,5
9	15354	4661	8	37288	31253	2,5

Требуемые пастбищные угодия, гектар	Общая площадь требуемых пастбищных угодий, гектар	Общая разница в районе пастбищ и необходимых пастбищ, (+,-)
14	15	16
41233		
19048		
11630		
6223		
78134	139248	+61159

Схема (карта) расположения пастбищ на территории административно-территориальной единицы в разрезе категорий земель, собственников земельных участков и землепользователей на основании правоустанавливающих документов по Кохсарайскому сельскому округу, Отрарского района



Категория земли
общая площадь всего сельского округа 489718 гектар
в том числе сельскохозяйственные земли 189342 гектар
орошаемые земли 4589 гектар
пастбища 184563 гектар
сенокос 190 гектар

Приемлемые схемы пастбищеоборотов и карта с обозначением внешних и внутренних границ и площадей пастбищ, в том числе сезонных, объектов пастбищной инфраструктуры по Коксарайскому сельскому округу, Старарского района



Условные знаки

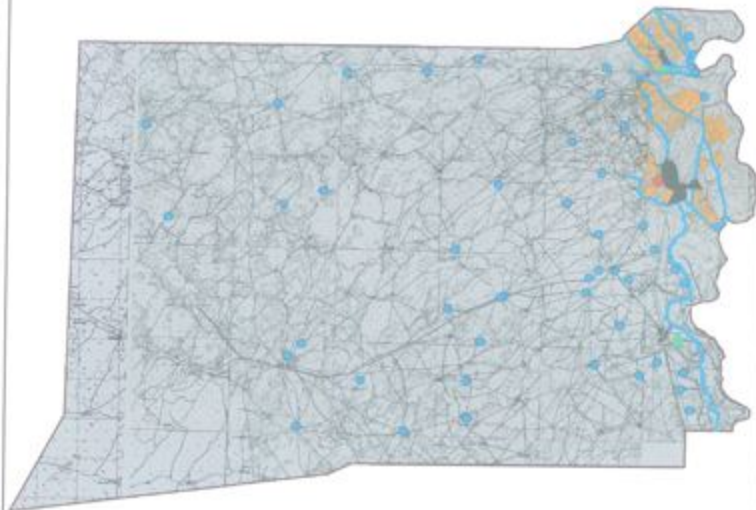
I Земли населенного пункта

II Пастбище для выпаса скота в апреле и августе месяце

III Пастбище для выпаса скота в августе и сентябре месяце

▣ Объекты пастбищной инфраструктуры

Схема доступа пастбищпользователей к водисточникам,
составленную согласно норме потребления воды по Коксарайскому сельскому округу,
Отрарского района



Условные знаки





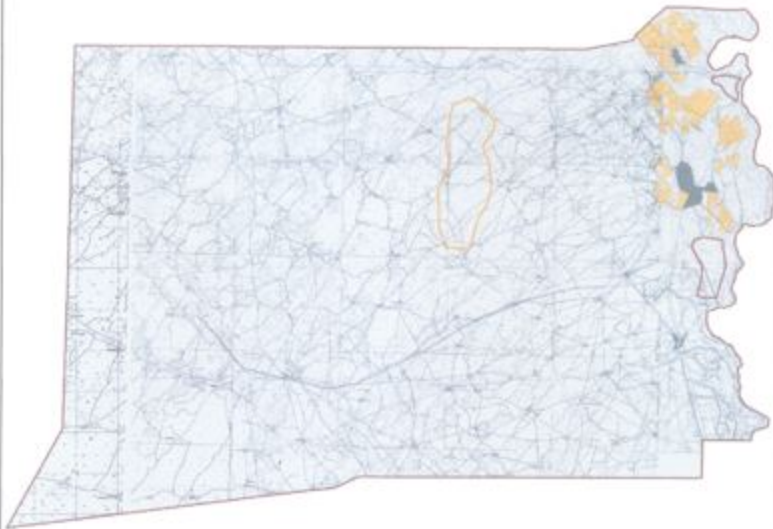
-  колодцы
-  скотомогильник
-  купочные ванны
-  каналы и реки

Схема перераспределения пастбищ для размещения поголовья сельскохозяйственных животных физических и (или) юридических лиц у которых отсутствуют пастбища и перемещения его на предоставляемые пастбища. Схема размещения поголовья сельскохозяйственных животных на отгонных пастбищах физических и (или) юридических лиц, не обеспеченных пастбищами расположенными по Кохсарайскому сельскому округу, Отрарского района



Условные знаки

- пастбище расположенное при населенном пункте
- отгонные пастбища предоставляемые для выпаса скота лицам у которых отсутствуют пастбища

Календарный график по использованию пастбищ, устанавливающий сезонные маршруты выпаса и передвижения сельскохозяйственных животных по Коксарайскому сельскому округу, Отрарского района



Условные знаки

I Земли населенного пункта

II Пастбища для выпаса скота в апреле и августе месяце

III Пастбища для выпаса скота в августе и сентябре месяце

← Знак сезонного маршрута выпаса и передвижения сельскохозяйственных животных

5. Караконьрский сельский округ

Центр - село Караконьр.

Населенные пункты - Ш.Калдаяков, Бесторангыл, Сырдария, Арыс, Караконьр, Костуйин.

Количество населения - 3414 человек.

Общая площадь всего округа – 125271 гектар.

В том числе:

сельскохозяйственные земли - 109154 гектар;

общие пахотные земли - 2393 гектар;

орошаемые земли - 2393 гектар;

пастбищные земли - 106681 гектар;

многолетние насаждения - 61 гектар;

сенокосные земли -19 гектар.

Данные о количестве поголовья скота сельскохозяйственных животных по населенным пунктам:

№	Населенные пункты	Верблюд	Лошадь	Крупнорогатый скот	Мелкорогатый скот
1	Ш.Калдаяков	482	689	543	20134
2	Бесторангыл	23	45	367	3421
3	Сырдария	18	22	459	4576
4	Арысь	33	48	346	5687
5	Караконыр	342	461	529	8745
6	Костуйин	237	234	759	8210
	Всего:	1135	1499	3003	50773

Данные о ветеринарно-санитарных учреждениях:

№	Населенные пункты	Ветеринарные станции	К у п к а мелкорогатого скота	Пункт искусственного осеменения	Биотермические котловины
1	Ш.Калдаяков	1	1	1	1
2	Бесторангыл	-	1	-	-
3	Сырдария	-	-	-	-
4	Арысь	-	-	-	-
5	Караконыр	-	1	-	1
6	Костуйин	-	-	-	-
	Всего:	1	3	1	2

График календаря использования пастбищ для распределения сельскохозяйственных животных и сезонных маршрутов распространения. Продолжительность пастбищного периода следующая:

№	Форма выпуска, срок перегона скота в горной зоне	Срок возврата скота в горной зоне выпуска	Примечание
1	Апрель - май	Август - сентябрь	

График потребности в пастбище скота сельскохозяйственных животных:

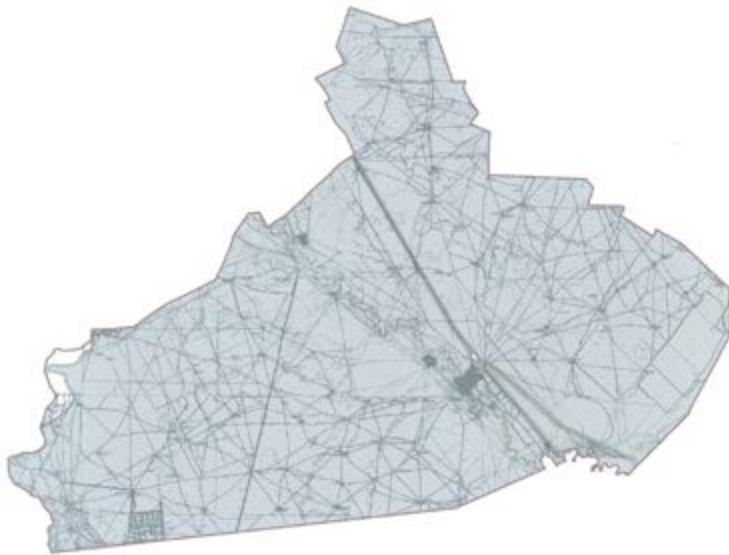
--	--	--	--

№	Населенные пункты	Общая площадь пастбищных угодий в сельских округах, гектар	Поголовья и площадь требуемых пастбищных угодий, гектар			
			Верблюды	Норма, гектар	Требуемые пастбищные угодия, гектар	Площадь
1	2	3	4	5	6	7
1	Ш.Калдаяков		482	12	5784	689
2	Бесторангыл		23	12	276	45
3	Сырдария		18	12	216	22
4	Арысь		33	12	396	48
5	Караконыр		342	12	4104	461
6	Костуйин		237	12	2844	234
	Всего:	110960	1135	12	13620	1499

Норма, гектар	Требуемые пастбищные угодия, гектар	Крупнорогатый скот	Норма, гектар	Требуемые пастбищные угодия, гектар	Мелкорогатый скот	Норма, гектар
7	8	9	10	11	12	13
9	6201	543	8	4344	20134	2,5
9	405	367	8	2936	3421	2,5
9	198	459	8	3672	4576	2,5
9	432	346	8	2768	5687	2,5
9	4149	529	8	4232	8745	2,5
9	2106	759	8	6072	8210	2,5
9	13491	3003	8	24024	50773	2,5

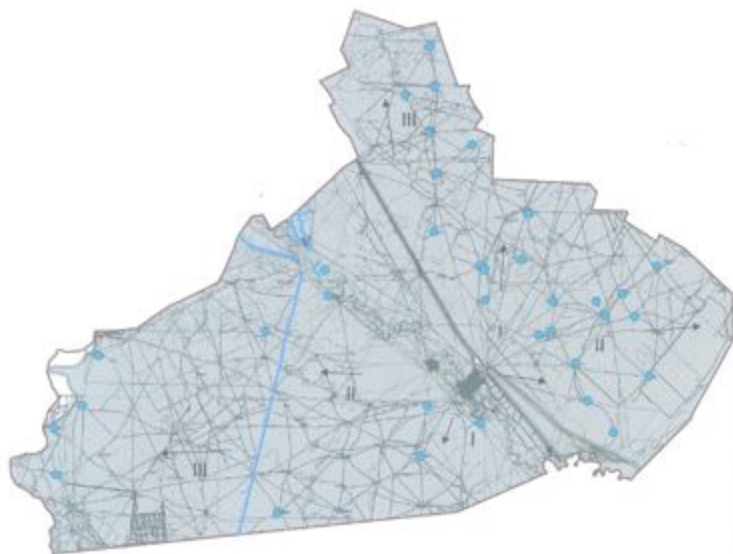
Требуемые пастбищные угодия, гектар	Общая площадь требуемых пастбищных угодий, гектар	Общая разница в районе пастбищ и необходимых пастбищ, (+,-)
14	15	16
50335		
8553		
11440		
14218		
21863		
20525		
126933	178068	-67108

Схема (карта) расположения пастбищ на территории административно-территориальной единицы в разрезе категорий земель, собственников земельных участков и землепользователей на основании правоустанавливающих документов по Каракоңырскому сельскому округу, Отрарского района



Категория земли
общая площадь всего сельского округа 125271 гектар
в том числе сельскохозяйственные земли 109154 гектар
орошаемые земли 2393 гектар
многолетние насаждения 61 гектар
пастбища 106681 гектар
сенокос 19 гектар

Принятые схемы пастбищеоборотов и карта с обозначением внешних и внутренних границ и площадей пастбищ, в том числе сезонных, объектов пастбищной инфраструктуры по Каракоьскому сельскому округу, Отрарского района



Условные знаки


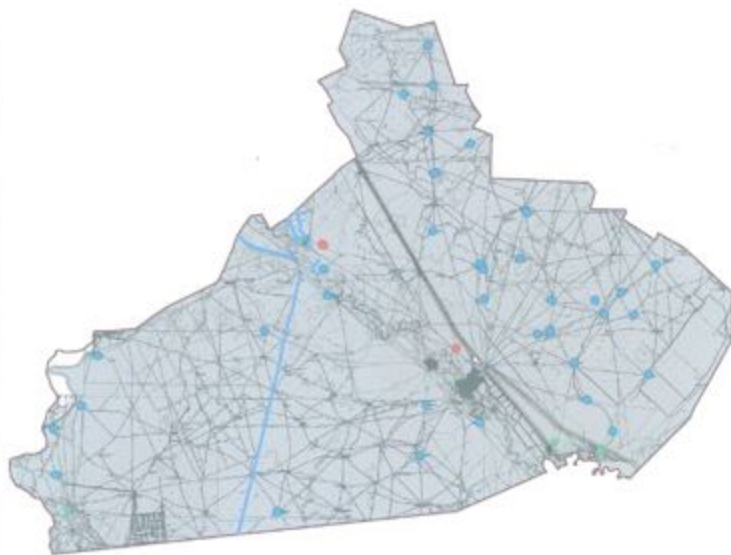
- I Земли населенного пункта
- II Пастбище для выпаса скота в апреле и августе месяцев
- III Пастбище для выпаса скота в августе и сентябре месяцев
-  Объекты пастбищных инфраструктуры

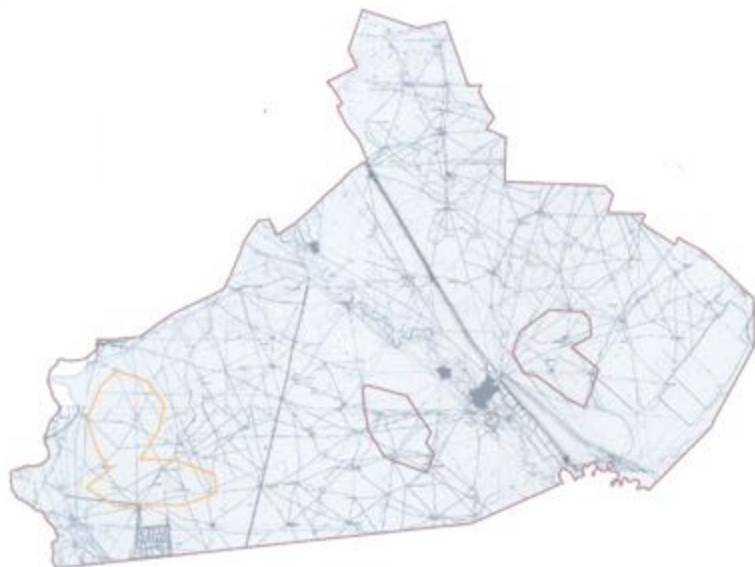
Схема доступа пастбищпользователей к водисточникам,
составленную согласно норме потребления воды по Каракоңырскому сельскому округу,
Отрарского района



Условные знаи

- | | | | |
|---|----------------|---|-------------------|
|  | колоды |  | орошаемые земли |
|  | скотомогильник |  | пастбище |
|  | купочные ванны |  | населенные пункты |
|  | каналы и реки | | |

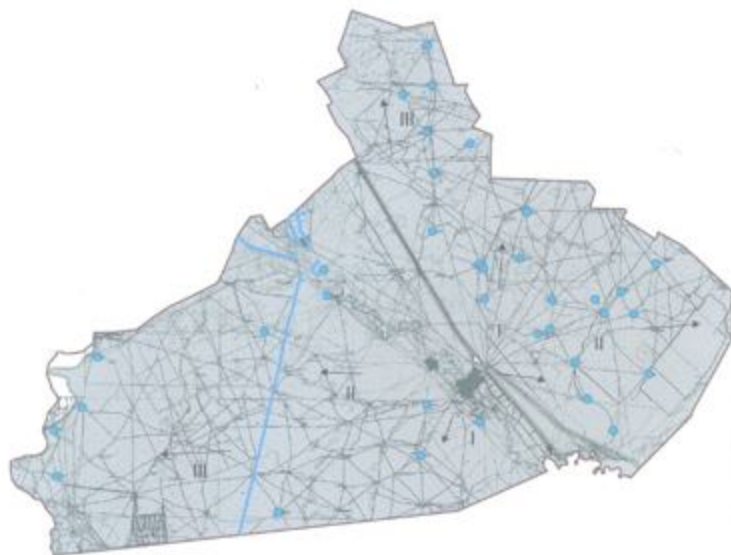
Схема перераспределения пастбищ для размещения поголовья сельскохозяйственных животных физических и (или) юридических лиц у которых отсутствуют пастбища и перемещения его на предоставляемые пастбища. Схема размещения поголовья сельскохозяйственных животных на отгонных пастбищах физических и (или) юридических лиц, не обеспеченных пастбищами расположенными по Каракоьскому сельскому округу, Оттарского района



Условные знаки

- пастбище расположенные при населенном пункте
- отгонные пастбища предоставляемые для выпаса скота лицам у которых отсутствуют пастбища

Календарный график по использованию пастбищ, устанавливающий сезонные маршруты выпаса и передвижения сельскохозяйственных животных по Каракоьрскому сельскому округу, Отрарского района



Условные знаки
I. Земли населенного пункта
II. Пастбища для выпаса скота в апреле и августе месяцев
III. Пастбища для выпаса скота в августе и сентябре месяцев
← Знак сезонного маршрута выпаса и передвижения сельскохозяйственных животных

6. Каргалинский сельский округ

Центр-село Каргалы.

Населенные пункты-Каргалы, Отрар.

Количество населения - 2380 человек.

Общая площадь всего округа - 75638 гектар.

В том числе:

сельскохозяйственные земли - 58787 гектар;

орошаемые земли - 4111 гектар;

многолетние насаждения - 157 гектар;

сенокосные земли - 19 гектар;

пастбищные земли - 54518 гектар.

Данные о количестве поголовья скота сельскохозяйственных животных по населенным пунктам:

№	Населенные пункты	Верблюд	Лошадь	Крупнорогатый скот	Мелкорогатый скот
1	Каргалы	-	449	1264	14213
2	Отрар	-	784	1576	10826
	Всего	-	1233	2840	25039

Данные о ветеринарно-санитарных учреждениях:

№	Населенные пункты	Ветеринарные станции	К у п к а мелкорогатого скота	Пункт искусственного осеменения	Биотермические котловины
1	Каргалы	1	1	1	1
2	Отрар	-	1	1	1
	Всего:	1	2	2	2

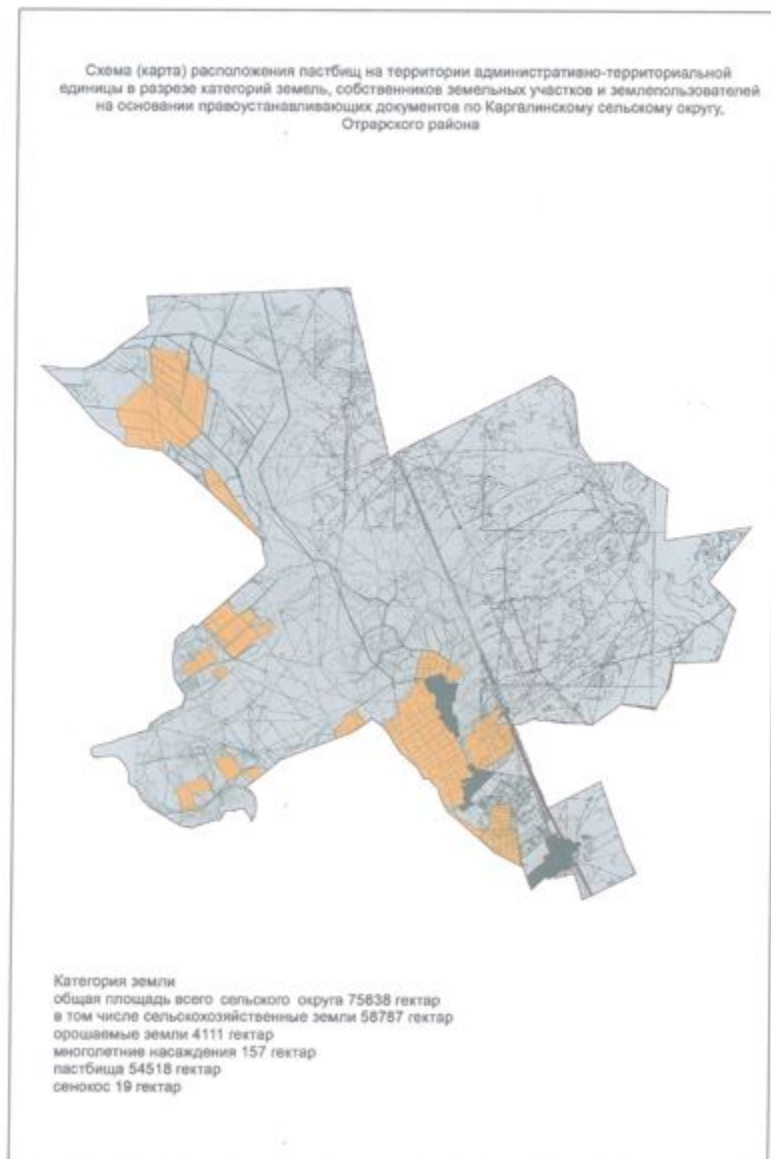
График календаря использования пастбищ для распределения сельскохозяйственных животных и сезонных маршрутов распространения. Продолжительность пастбищного периода следующая:

№	Форма выпуска, срок перегона скота в горной зоне	Срок возврата скота в горной зоне выпуска	Примечание
1	Апрель - май	Август - сентябрь	

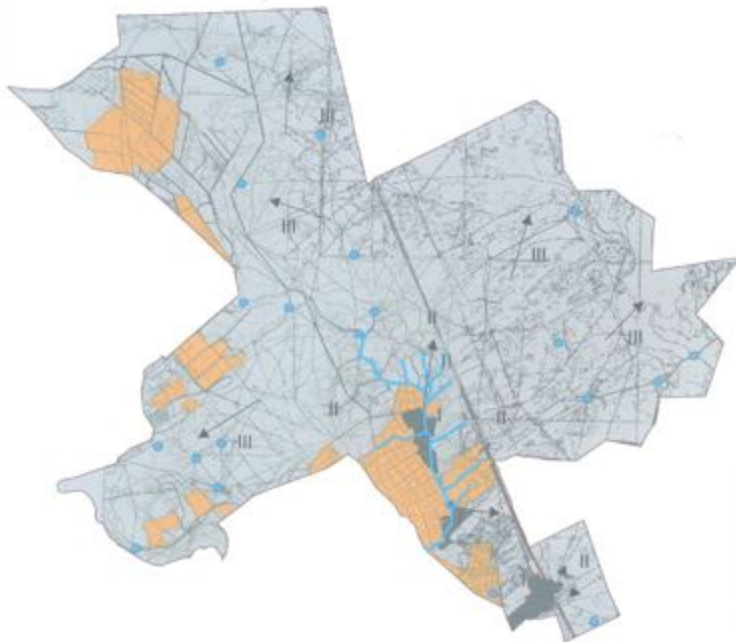
График потребности в пастбище скота сельскохозяйственных животных:

№	Населенные пункты	Общая площадь пастбищ в населенных пунктах, гектар	Поголовья скота и требуемая площадь пастбищных земель, гектар			
			Лошадь	Норма, гектар	Необходимые пастбища, гектар	Крупнорогатый скот
1	2	3	4	5	6	7
1	Каргалы	29570	449	9	4041	1264
2	Отрар	32412	784	9	7056	1576
	Всего	61982	1233	9	11097	2840

Норма , гектар	Необходимые пастбища, гектар	Мелкорогатый скот	Норма , гектар	Необходимые пастбища, гектар	Общая площадь необходимых пастбищ, гектар	Разница между общей пастбищей и необходимой пастбищ в населенных пунктах ,(-,+)
8	9	10	11	12	13	14
8	10112	14213	2,5	35532,5		
8	12608	10826	2,5	27065		
8	22720	25039	2,5	62597,5	96414,5	-34432,5



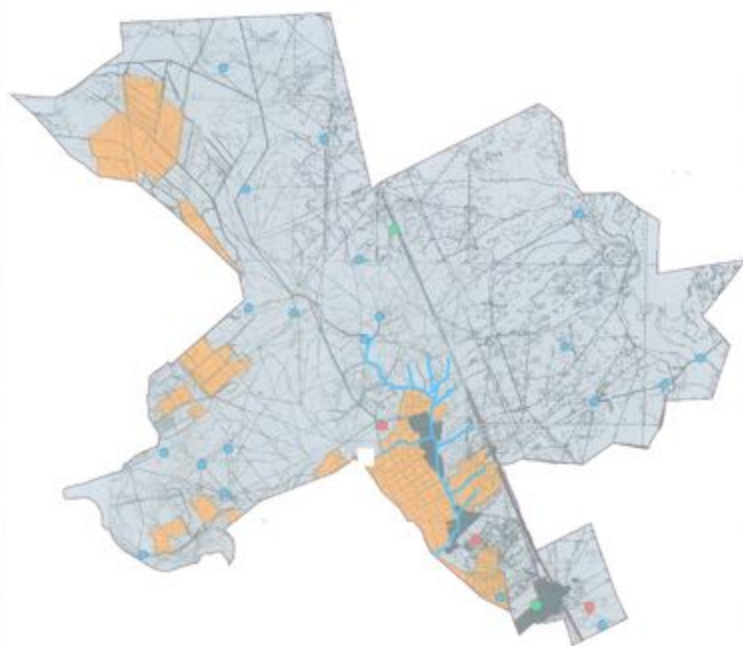
Приемлемые схемы пастбищеоборотов и карта с обозначением внешних и внутренних границ и площадей пастбищ, в том числе сезонных, объектов пастбищной инфраструктуры по Каргалинскому сельскому округу, Отрарского района



Условные знаки

- I Земли населенного пункта
- II Пастбище для выгона скота в апреле и августе месяцев
- III Пастбище для выгона скота в августе и сентябре месяцев
- IV Объекты пастбищной инфраструктуры

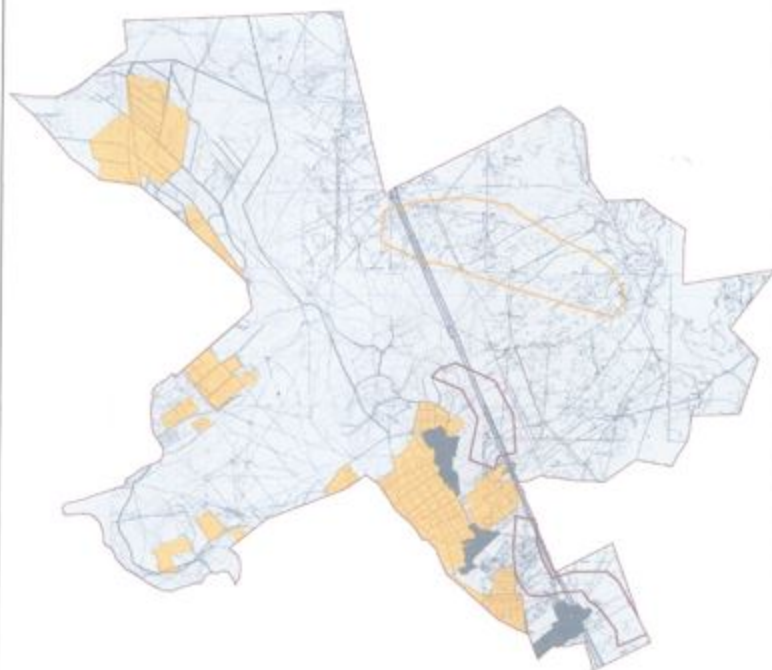
Схема доступа пастбищепользователей к водисточникам,
составленную согласно норме потребления воды по Каргалинскому сельскому округу,
Отарского района




Условные знаки

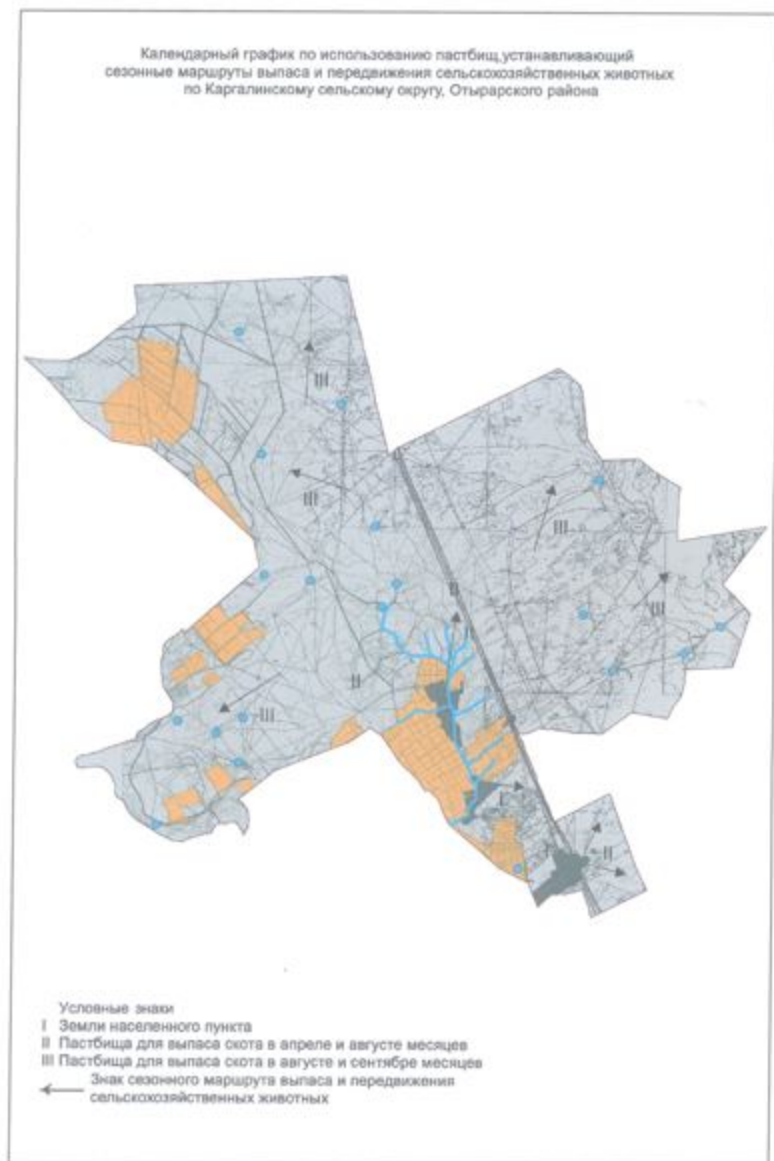
- | | |
|--|---|
|  колодцы |  орошаемые земли |
|  скотомогильник |  пастбище |
|  купочные ванны |  населенные пункты |
|  каналы и реки | |

Схема перераспределения пастбищ для размещения поголовья сельскохозяйственных животных физических и (или) юридических лиц у которых отсутствуют пастбища и перемещения его на предоставляемые пастбища. Схема размещения поголовья сельскохозяйственных животных на отгонных пастбищах физических и (или) юридических лиц, не обеспеченных пастбищами расположенными по Каргалинскому сельскому округу, Отрарского района



Условные знаки

-  пастбище расположенное при населенном пункте
-  отгонные пастбища предоставляемые для выпаса скота лицам у которых отсутствуют пастбища



7. Когамский сельский округ

Центр-село Когам.

Населенные пункты-Когам, Талапты, Мыншукыр.

Количество населения - 3761 человек.

Общая площадь всего округа - 15086 гектар.

В том числе:

сельскохозяйственные земли - 6924 гектар;

общие пахотные земли - 2609 гектар;

орошаемые земли - 2609 гектар;

сенокосные земли - 19 гектар;

пастбищные земли - 4296 гектар.

Данные о количестве поголовья скота сельскохозяйственных животных по населенным пунктам:

№	Населенные пункты	Верблюды	Лощадь	Крупнорогатый скот	Мелкорогатый скот
1	Когам	50	687	1968	13678
2	Мыншукыр	-	145	682	1472
3	Талапты	30	147	1120	5192
	Всего:	80	979	3770	20342

Данные о ветеринарно-санитарных учреждениях:

№	Населенные пункты	Ветеринарные станции	К у п к а мелкорогатого скота	Пункт искусственного осеменения	Биотермические котловины
1	Когам	1	1	1	1
2	Мыншукыр	-	-	1	1
3	Талапты	-	1	1	-
	Всего	1	2	3	2

График календаря использования пастбищ для распределения сельскохозяйственных животных и сезонных маршрутов распространения. Продолжительность пастбищного периода следующая:

№	Форма выпуска, срок перегона скота в горной зоне	Срок возврата скота в горной зоне выпуска	Примечание
1	Апрель - май	Август - сентябрь	

График потребности в пастбище скота сельскохозяйственных животных:

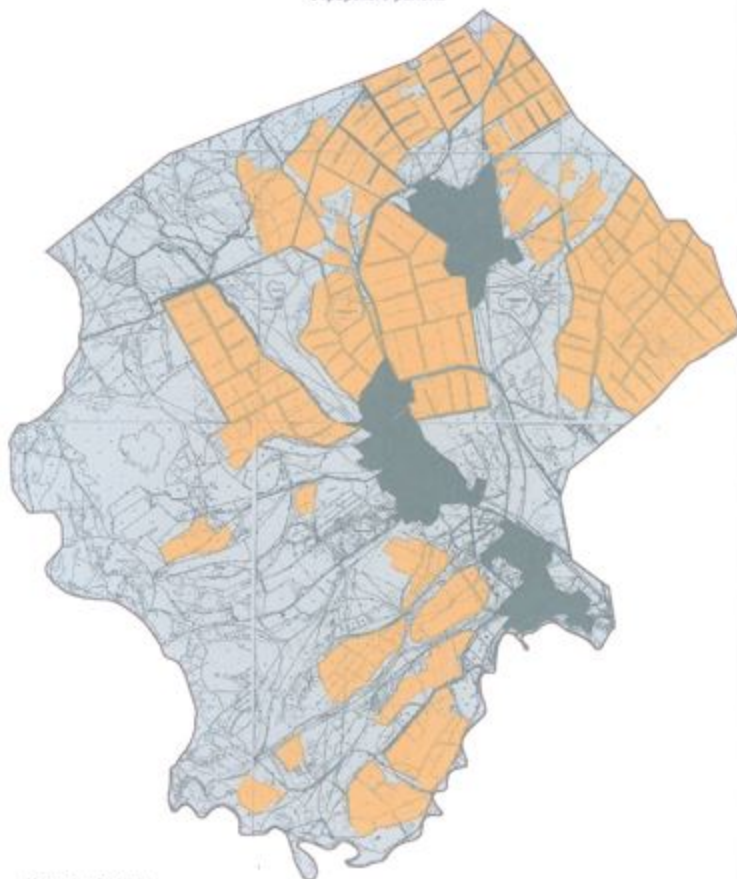
№	Населенные пункты	Общая площадь пастбищных угодий в сельских округах гектар	Поголовья и площадь требуемых пастбищных угодий, гектар			
			Верблюды	Норма, гектар	Требуемые пастбищные угодия, гектар	Лощадь
1	2	3	4	5	6	7
1	Когам		50	12	600	687
2	Мыншукыр		0	12	0	145

3	Талапты		30	12	360	147
	Всего:	5974	80	12	960	979

Норма , гектар	Требуемые пастбищные угодия, гектар	Крупнорогатый скот	Норма , гектар	Требуемые пастбищные угодия, гектар	Мелкорогатый скот	Норма , гектар
7	8	9	10	11	12	13
9	6183	1968	8	15744	13678	2,5
9	1305	682	8	5456	1472	2,5
9	1323	1120	8	8960	5192	2,5
9	8811	3770	8,0	30160	20342	2,5

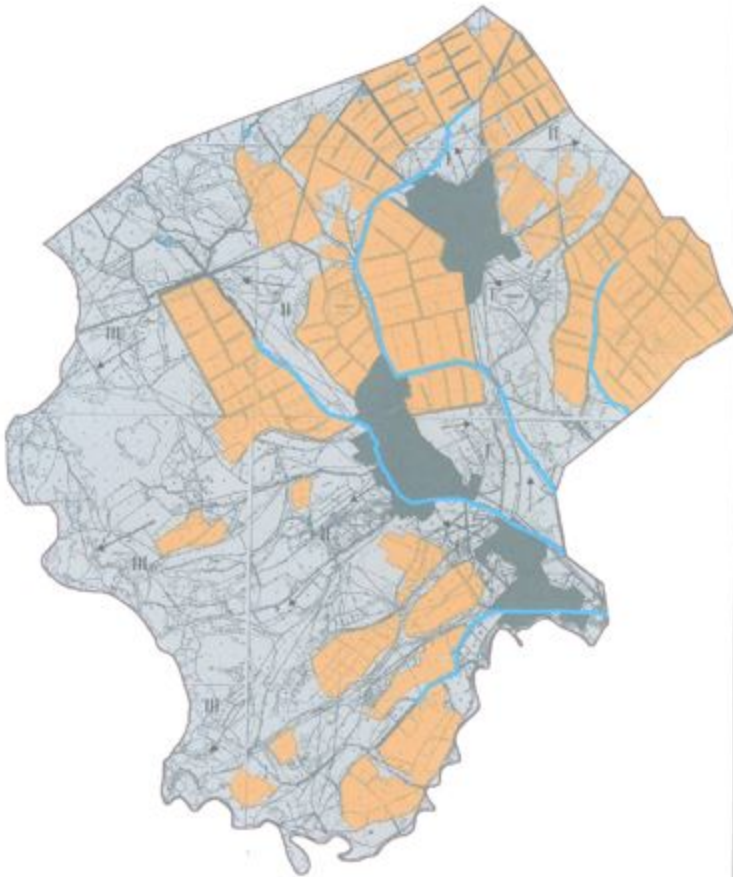
Требуемые пастбищные угодия, гектар	Общая площадь требуемых пастбищных угодий, гектар	Общая разница в районе пастбищ и необходимых пастбищ, (+,-)
14	15	16
34195		
3680		
12980		
50855	90786	-84812

Схема (карта) расположения пастбищ на территории административно-территориальной единицы в разрезе категорий земель, собственников земельных участков и землепользователей на основании правоустанавливающих документов по Когамскому сельскому округу, Отрарского района



Категория земли
общая площадь всего сельского округа 15086 гектар
в том числе сельскохозяйственные земли 6924 гектар
орошаемые земли 2609 гектар
пастбища 4296 гектар
сенокос 19 гектар

Привлекемые схемы пастбищеоборотов и карта с обозначением внешних и внутренних границ и площадей пастбищ, в том числе сезонных объектов пастбищной инфраструктуры по Когамскому сельскому округу, Отрарского района



Условные знаки

I Земли населенного пункта

II Пастбище для выгона скота в апреле и августе месяцев

III Пастбище для выгона скота в августе и сентябре месяцев

Объекты пастбищной инфраструктуры

Схема доступа пастбищпользователей к водоресурсам,
составленную согласно норме потребления воды по Когамскому сельскому округу,
Старского района

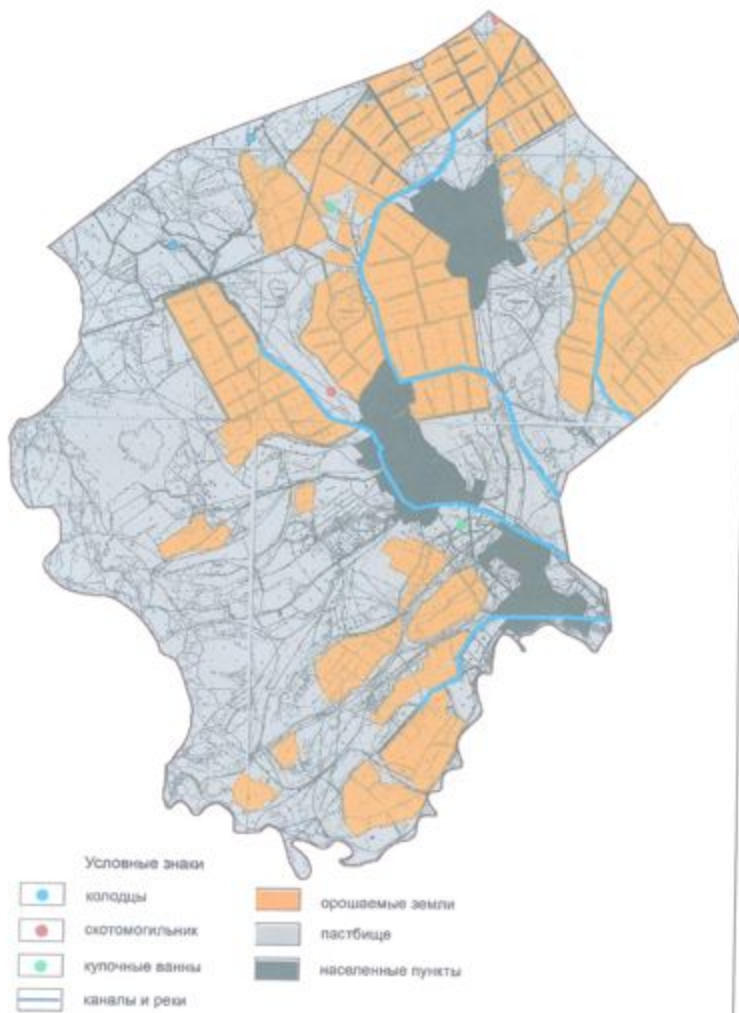
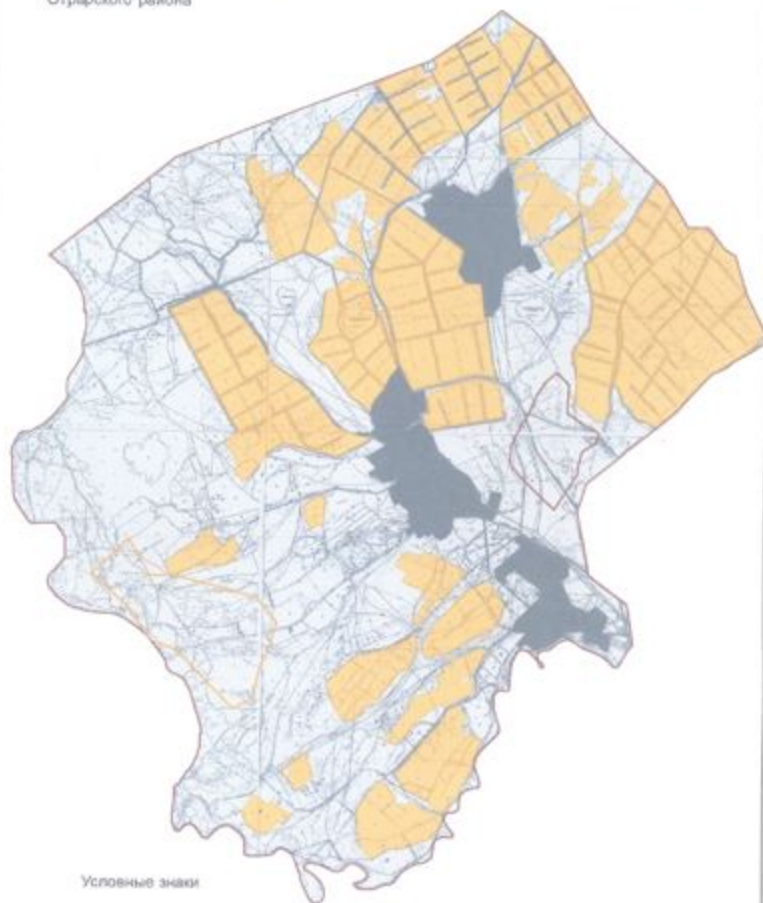
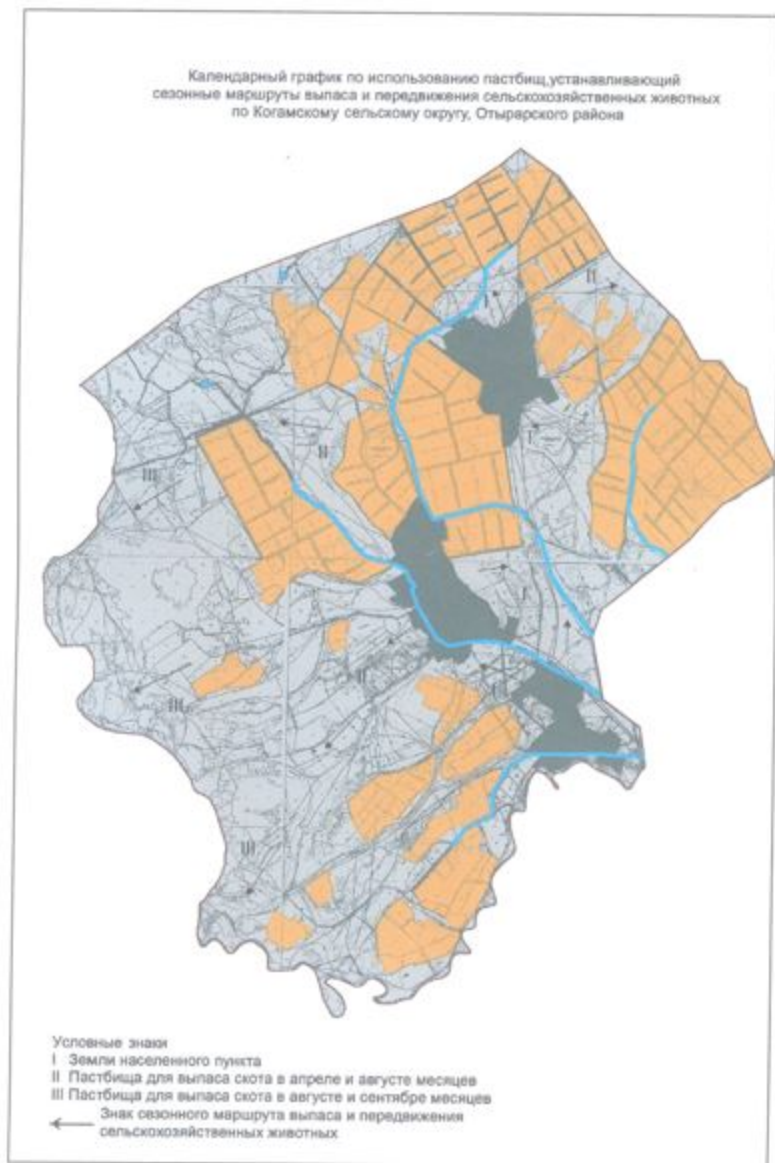


Схема перераспределения пастбищ для размещения поголовья сельскохозяйственных животных физических и (или) юридических лиц у которых отсутствуют пастбища и перемещения его на предоставляемые пастбища. Схема размещения поголовья сельскохозяйственных животных на отгонных пастбищах физических и (или) юридических лиц, не обеспеченных пастбищами расположенными по Когамскому сельскому округу, Отрарского района



Условные знаки

-  пастбища расположенные при населенном пункте
-  отгонные пастбища предоставляемые для выгона скота лицам у которых отсутствуют пастбища



8. Маякумский сельский округ

Центр-село Маякум.

Населенные пункты-Маякум, Костерек, Бестам, Ешки Кора, Аккум.

Количество населения - 4023 человек.

Общая площадь всего округа - 283251 гектар.

В том числе:

сельскохозяйственные земли - 72303 гектар;

общие пахотные земли - 4486 гектар;

орошаемые земли - 4486 гектар;

многолетние насаждения - 109 гектар;

сенокосные земли - 151 гектар;

пастбищные земли - 67547 гектар.

Данные о количестве поголовья скота сельскохозяйственных животных по населенным пунктам:

№	Населенные пункты	Верблюд	Лошадь	Крупнорогатый скот	Мелкорогатый скот
1	Маякум	786	985	2345	24531
2	Костерек	512	614	1463	19764
3	Бестам	412	346	976	14673
4	Ешки Кора	411	656	969	10409
5	Аккум	-	-	665	-
	Всего:	2121	2601	6418	69377

Данные о ветеринарно-санитарных учреждениях:

№	Населенные пункты	Ветеринарные станции	К у п к а мелкорогатого скота	Пункт искусственного осеменения	Биотермические котловины
1	Маякум	1	1	1	1
2	Костерек	-	1	-	-
3	Бестам	-	-	-	1
4	Ешки Кора	-	-	-	-
5	Аккум	-	-	-	-
	Всего:	1	2	1	2

График календаря использования пастбищ для распределения сельскохозяйственных животных и сезонных маршрутов распространения. Продолжительность пастбищного периода следующая:

№	Форма выпуска, срок перегона скота в горной зоне	Срок возврата скота в горной зоне выпуска	Примечание
1	Апрель - май	Август - сентябрь	

График потребности в пастбище скота сельскохозяйственных животных:

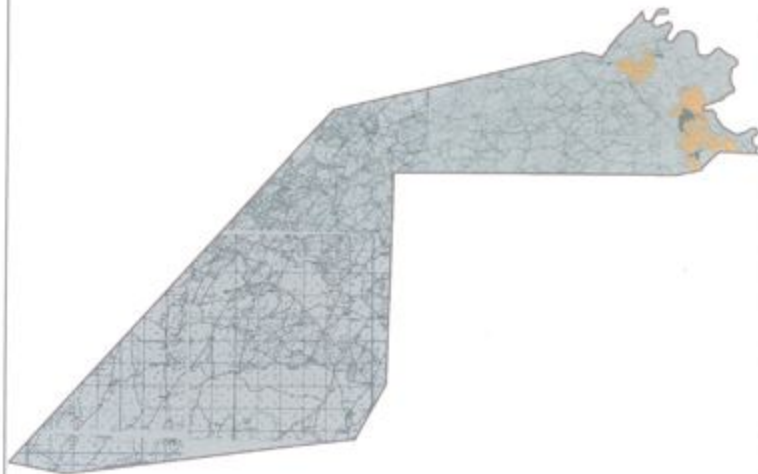
№	Поголовья и площадь требуемых пастбищных угодий, гектар			

	Населенные пункты	Общая площадь пастбищных угодий в сельских округах, гектар	Верблюды	Норма, гектар	Требуемые пастбищные угодия, гектар	Лошадь
1	2	3	4	5	6	7
1	Маякум	45672	786	12	9432	985
2	Костерек	21473	512	12	6144	614
3	Бестам	19876	412	12	4944	346
4	Ешки Кора	9784	411	12	4932	656
5	Аккум	3192	-	12	-	-
	Всего:	99997	2121	12	25452	2601

Норма, гектар	Требуемые пастбищные угодия, гектар	Крупнорогатый скот	Норма, гектар	Требуемые пастбищные угодия, гектар	Мелкорогатый скот	Норма, гектар
7	8	9	10	11	12	13
9	8865	2345	8	18760	24531	2,5
9	5526	1463	8	11704	19764	2,5
9	3114	976	8	7808	14673	2,5
9	5904	969	8	7752	10409	2,5
9	-	665	8	5320	-	2,5
9	23409	6418	8	51344	69377	2,5

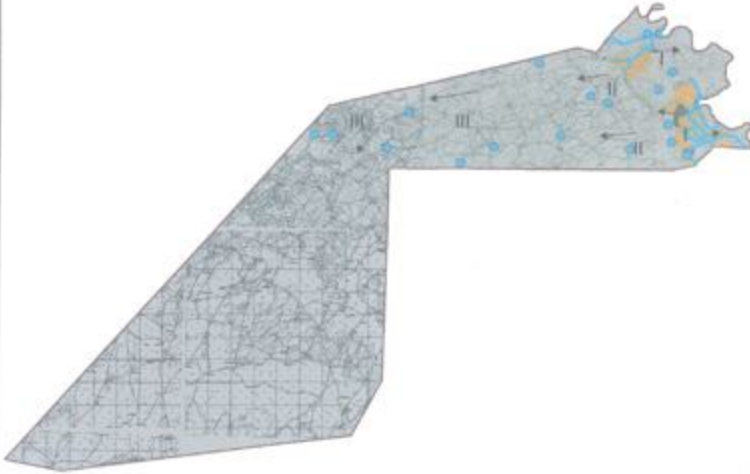
Требуемые пастбищные угодия, гектар	Общая площадь требуемых пастбищных угодий, гектар	Общая разница в районе пастбищ и необходимых пастбищ, (+,-)
14	15	16
61327,5		
49410		
36682,5		
26022,5		
-		
173442,5	273647,5	-173650,5

Схема (карта) расположения пастбищ на территории административно-территориальной единицы в разрезе категорий земель, собственников земельных участков и землепользователей на основании правоустанавливающих документов по Маякумскому сельскому округу, Отрарского района



Категория земли
общая площадь всего сельского округа 283251 гектар
в том числе сельскохозяйственные земли 72303 гектар
орошаемые земли 4486 гектар
многолетние насаждения 109 гектар
пастбища 67547 гектар
сенокос 151 гектар

Приемлемые схемы пастбищеоборотов и карта с обозначением внешних и внутренних границ и площадей пастбищ, в том числе сезонных, объектов пастбищной инфраструктуры по Маякумскому сельскому округу, Отрарского района



Условные знаки

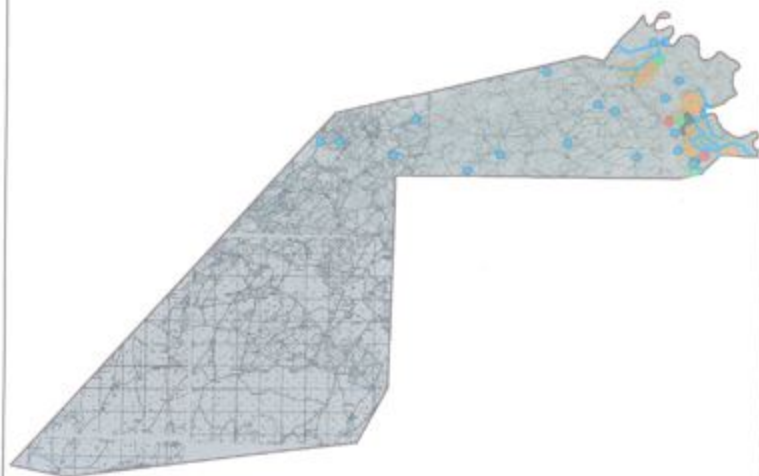
I Земли населенного пункта

II Пастбище для выгона скота в апреле и августе месяцев

III Пастбище для выгона скота в августе и сентябре месяцев

IV Объекты пастбищной инфраструктуры

Схема доступа пастбищпользователей к водисточникам,
составленную согласно норме потребления воды по Маякумскому сельскому округу,
Отрарского района



Условные знаки





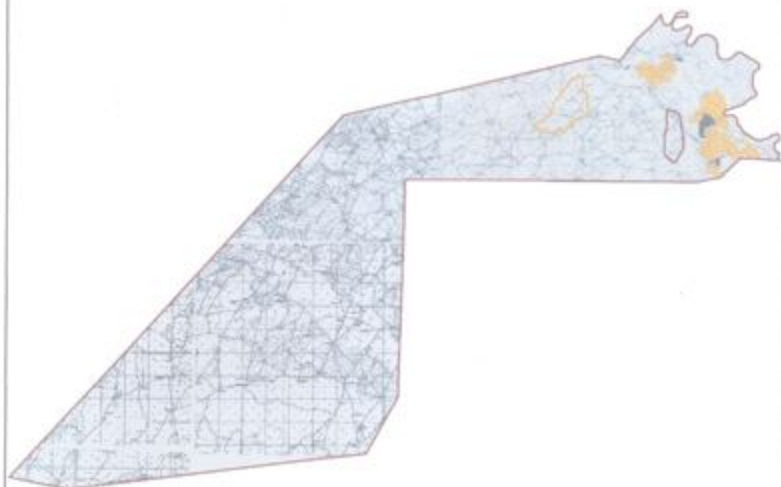
-  колодцы
-  скотомогильник
-  купочные ванны
-  каналы и реки

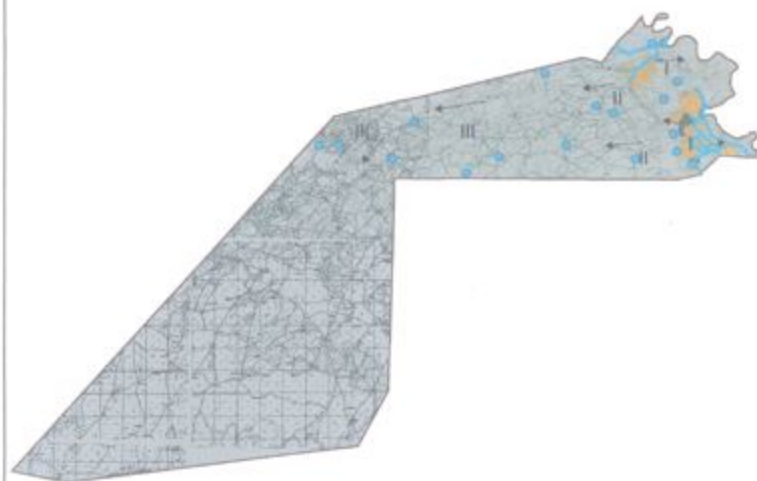
Схема перераспределения пастбищ для размещения поголовья сельскохозяйственных животных физических и (или) юридических лиц у которых отсутствуют пастбища и перемещения его на предоставляемые пастбища. Схема размещения поголовья сельскохозяйственных животных на отгонных пастбищах физических и (или) юридических лиц, не обеспеченных пастбищами расположенными по Маякумскому сельскому округу, Отгарского района



Условные знаки

-  пастбище расположенное при населенном пункте
-  отгонные пастбища предоставляемые для выпаса скота лицам у которых отсутствуют пастбища

Календарный график по использованию пастбищ, устанавливающий
сезонные маршруты выпаса и передвижения сельскохозяйственных животных
по Манкумскому сельскому округу, Отрарского района



Условные знаки

- I Земли населенного пункта
- II Пастбища для выпаса скота в апреле и августе месяцев
- III Пастбища для выпаса скота в августе и сентябре месяцев
- ← Знак сезонного маршрута выпаса и передвижения сельскохозяйственных животных

9. Отрарский сельский округ

Центр-село Арыс.

Населенные пункты-Арыс, М.Шойманов.

Количество населения - 5165 человек.

Общая площадь всего округа - 22524 гектар.

В том числе:

сельскохозяйственные земли - 10083 гектар;

общие пахотные земли - 2784 гектар;

орошаемые земли - 2784 гектар;

многолетние насаждения - 2 гектар;

пастбищные земли - 7297 гектар.

Данные о количестве поголовья скота сельскохозяйственных животных по населенным пунктам.

№	Населенные пункты	Верблюды	Лошадь	Крупнорогатый скот	Мелкорогатый скот
1	Арыс	237	459	1874	8742
2	М.Шойманов	238	499	2046	8783
	Всего	475	958	3920	17525

Данные о ветеринарно-санитарных учреждениях:

№	Населенные пункты	Ветеринарные станции	Купка мелкорогатого скота	Пункт искусственного осеменения	Биотермические котлованы
1	Арыс	1	-	-	1
2	М.Шойманов	-	1	1	-
	Всего	1	1	1	1

График календаря использования пастбищ для распределения сельскохозяйственных животных и сезонных маршрутов распространения. Продолжительность пастбищного периода следующая:

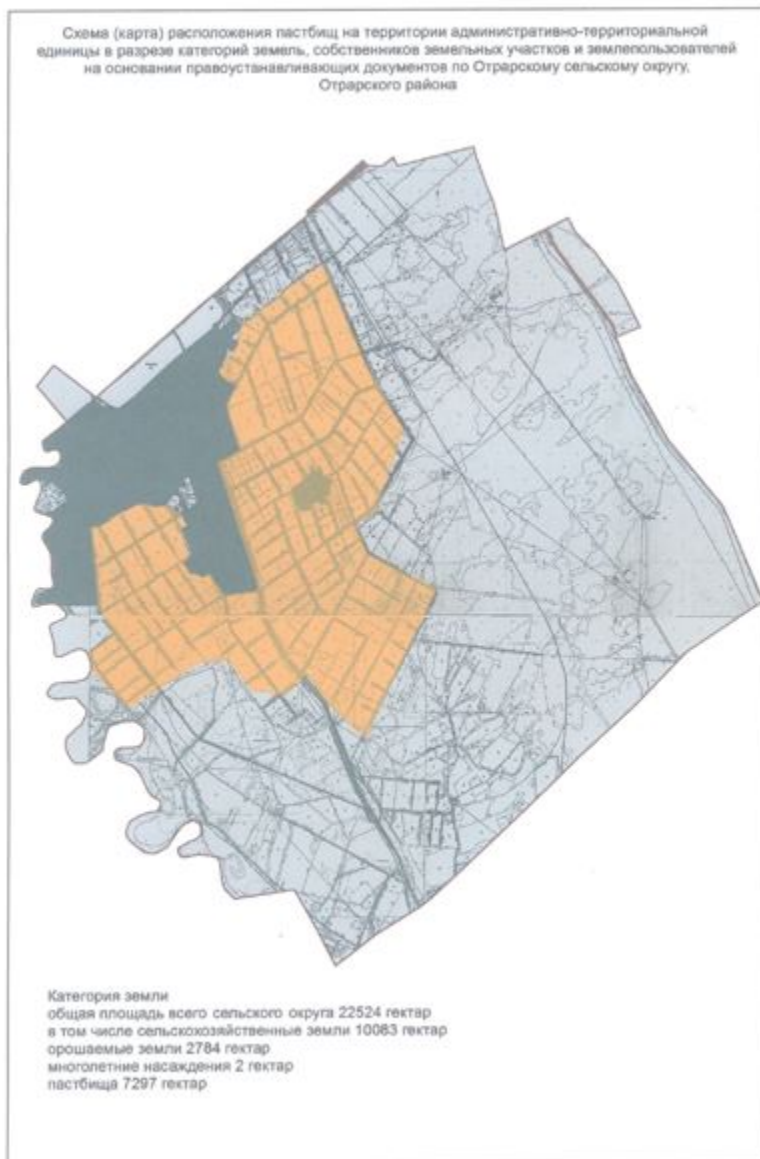
№	Форма выпуска, срок перегона скота в горной зоне	Срок возврата скота в горной зоне выпуска	Примечание
1	Апрель - май	Август - сентябрь	

График потребности в пастбище скота сельскохозяйственных животных:

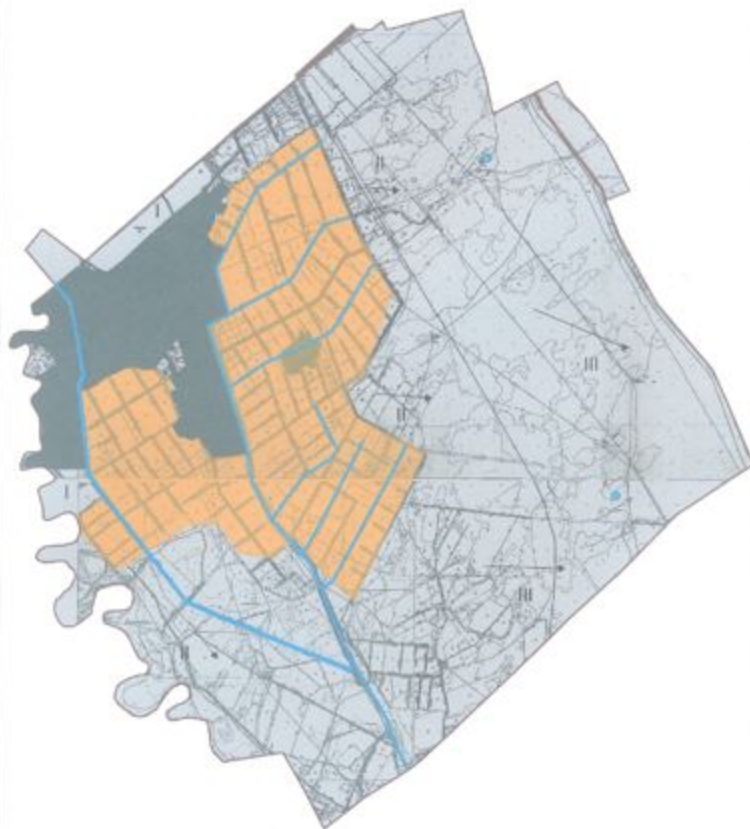
№	Населенные пункты	Общая площадь пастбищных угодий в сельских округах гектар	Поголовья и площадь требуемых пастбищных угодий, гектар			
			Верблюды	Норма, гектар	Требуемые пастбищные угодия, гектар	Лошадь
1	2	3	4	5	6	7
1	Арыс	7412	237	12	2844	459
2	М.Шойманов	5110	238	12	2856	499
	Всего:	12522	475	12	5700	958

Норма , гектар	Требуемые пастбищные угодия, гектар	Крупнорогатый скот	Норма , гектар	Требуемые пастбищные угодия, гектар	Мелкорогатый скот	Норма , гектар
7	8	9	10	11	12	13
9	4131	1874	8	14992	8742	2,5
9	4491	2046	8	16368	8783	2,5
9	8622	3920	8	31360	17525	2,5

Требуемые пастбищные угодия, гектар	Общая площадь требуемых пастбищных угодий, гектар	Общая разница в районе пастбищ и необходимых пастбищ, (+,-)
14	15	16
21855	43822	-36410
21957,5	45672,5	-40562,5
43812,5	89494,5	-76972,5



Приемлемые схемы пастбищеоборотов и карта с обозначением внешних и внутренних границ и площадей пастбищ, в том числе сезонных, объектов пастбищной инфраструктуры по Отрарскому сельскому округу, Отрарского района



Условные знаки

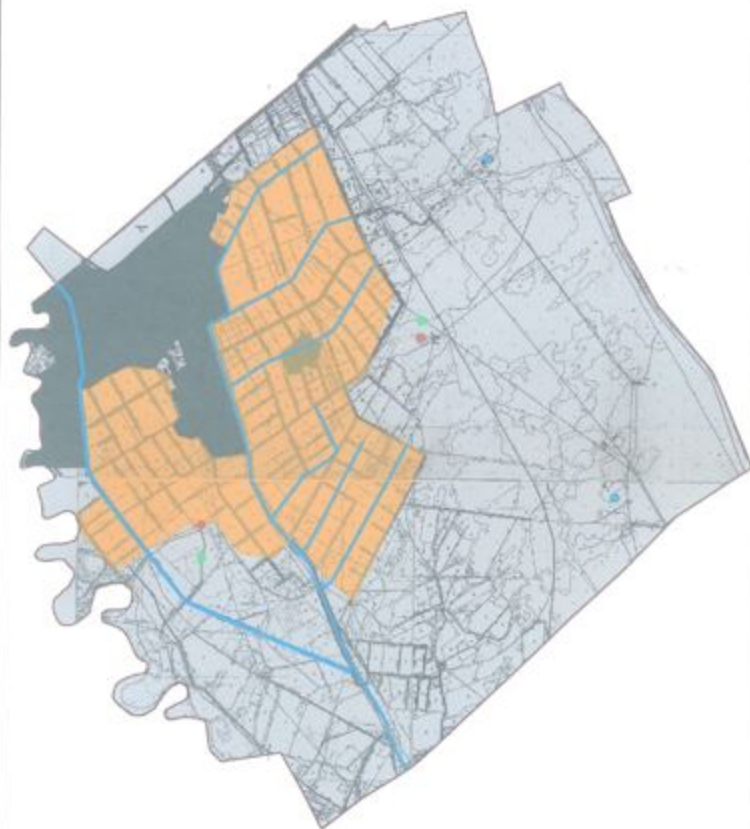
I Земли населенного пункта

II Пастбище для выпаса скота в апреле и августе месяцев

III Пастбище для выпаса скота в августе и сентябре месяцев

• Объекты пастбищной инфраструктуры

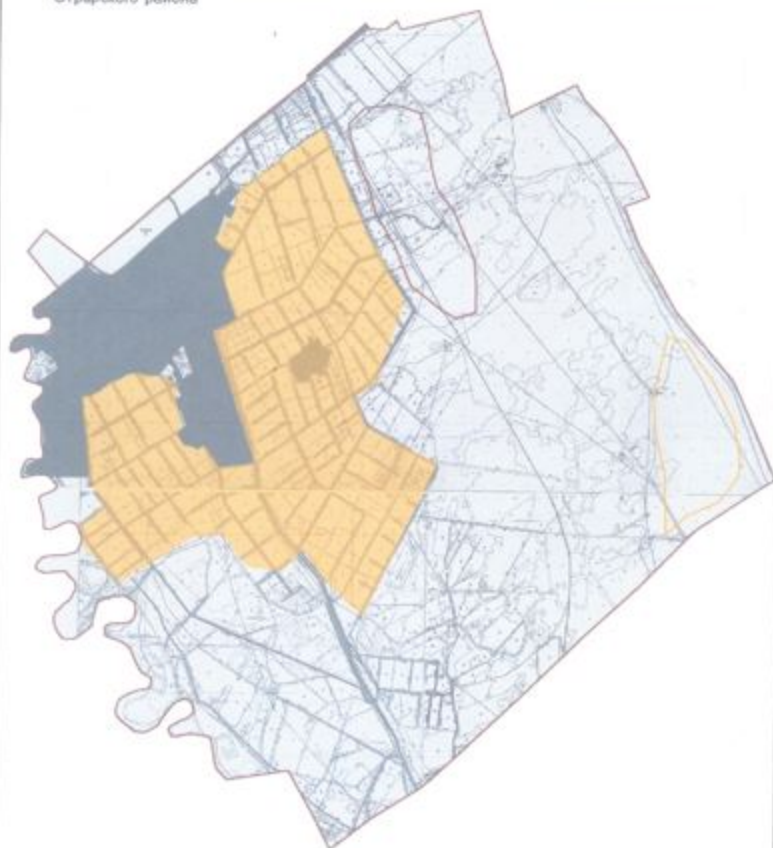
Схема доступа пастбищпользователей к водисточникам,
составленную согласно норме потребления воды по Отрарскому сельскому округу,
Отрарского района



Условные знаки

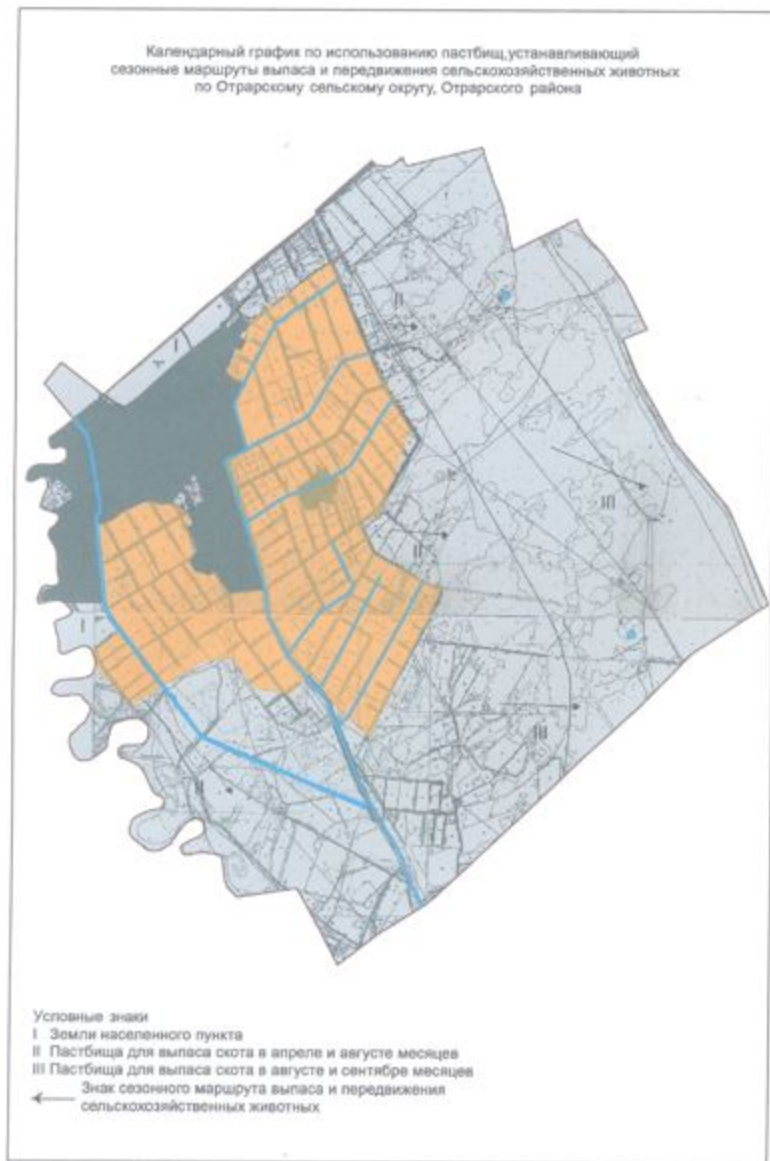
- | | |
|----------------|-------------------|
| колодцы | орошаемые земли |
| скотомосильник | пастбища |
| кучонные ванны | населенные пункты |
| каналы и реки | |

Схема перераспределения пастбищ для размещения поголовья сельскохозяйственных животных физических и (или) юридических лиц у которых отсутствуют пастбища и перемещения его на предоставляемые пастбища. Схема размещения поголовья сельскохозяйственных животных на отгонных пастбищах физических и (или) юридических лиц, не обеспеченных пастбищами расположенными по Отрарскому сельскому округу, Отрарского района



Условные знаки

- пастбище расположенное при населенном пункте
- отгонные пастбища предоставляемые для выпаса скота лицам у которых отсутствуют пастбища



10. Талаптинский сельский округ

Центр-село Кокмардан.

Населенные пункты-Кокмардан, Ынтылы, Шытты, Сарыкол.

Количество населения - 5597 человек.

Общая площадь всего округа - 35550 гектар.

В том числе:

сельскохозяйственные земли - 12507 гектар;

общие пахотные земли - 4404 гектар;

орошаемые земли - 4404 гектар;

многолетние насаждения - 1 гектар;

сенокосные земли - 3 гектар;

пастбищные земли - 8099 гектар.

Данные о количестве поголовья скота сельскохозяйственных животных по населенным пунктам:

№	Населенные пункты	Верблюды	Лошадь	Крупнорогатый скот	Мелкорогатый скот
1	Кокмардан	2	145	1423	5471
2	Шытты	1	138	1234	2648
3	Ынталы	1	142	1239	2872
4	Сарыкол	1	240	599	2350
	Всего:	5	665	4495	13341

Данные о ветеринарно-санитарных учреждениях:

№	Населенные пункты	Ветеринарные станции	К у п к а мелкорогатого скота	Пункт искусственного осеменения	Биотермические котловны
1	Кокмардан	1	1	1	-
2	Шытты	-	-	1	1
3	Ынталы	-	1	1	-
4	Сарыкол	-	-	1	-
	Всего:	1	2	4	1

График календаря использования пастбищ для распределения сельскохозяйственных животных и сезонных маршрутов распространения. Продолжительность пастбищного периода следующая:

№	Форма выпуска, срок перегона скота в горной зоне	Срок возврата скота в горной зоне выпуска	Примечание
1	Апрель - май	Август - сентябрь	

График потребности в пастбище скота сельскохозяйственных животных:

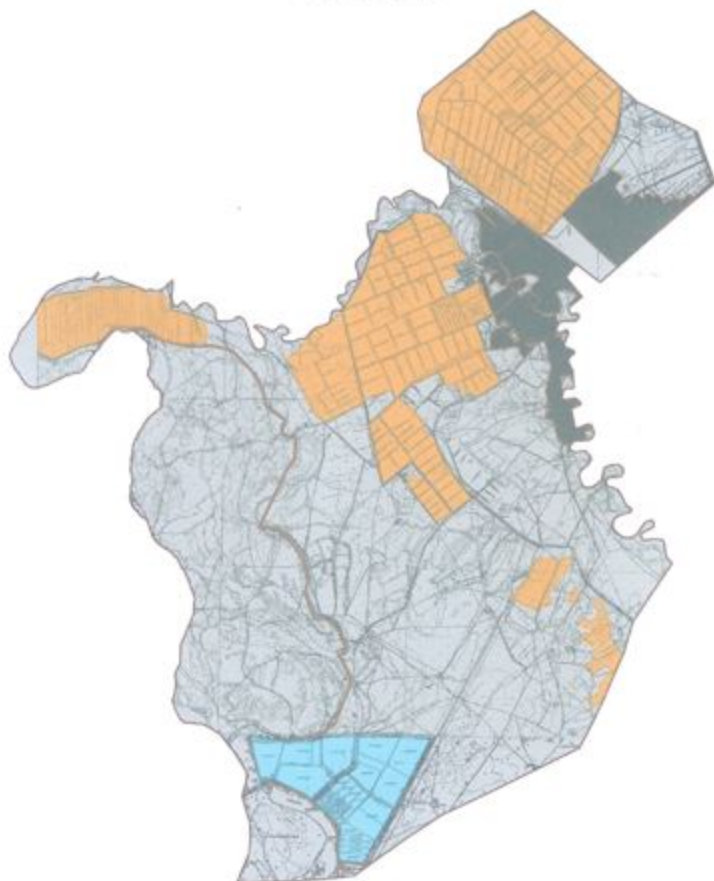
№	Населенные пункты	Общая площадь пастбищных угодий в сельских округах гектар	Поголовья и площадь требуемых пастбищных угодий, гектар			
			Верблюды	Норма, гектар	Требуемые пастбищные угодия, гектар	Лошадь
1	2	3	4	5	6	7

1	Көкмардан	7035	2	12	24	145
2	Шытты	4367	1	12	12	138
3	Ынталы	3465	1	12	12	142
4	Сарыкөл	3129	1	12	12	240
	Всего:	17996	5	12	60	665

Норма , гектар	Требуемые пастбищные угодия, гектар	Крупнорогатый скот	Норма , гектар	Требуемые пастбищные угодия, гектар	Мелкорогатый скот	Норма , гектар
7	8	9	10	11	12	13
9	1305	1423	8	11384	5471	2,5
9	1242	1234	8	9872	2648	2,5
9	1278	1239	8	9912	2872	2,5
9	2160	599	8	4792	2350	2,5
9	5985	4495	8	35960	13341	2,5

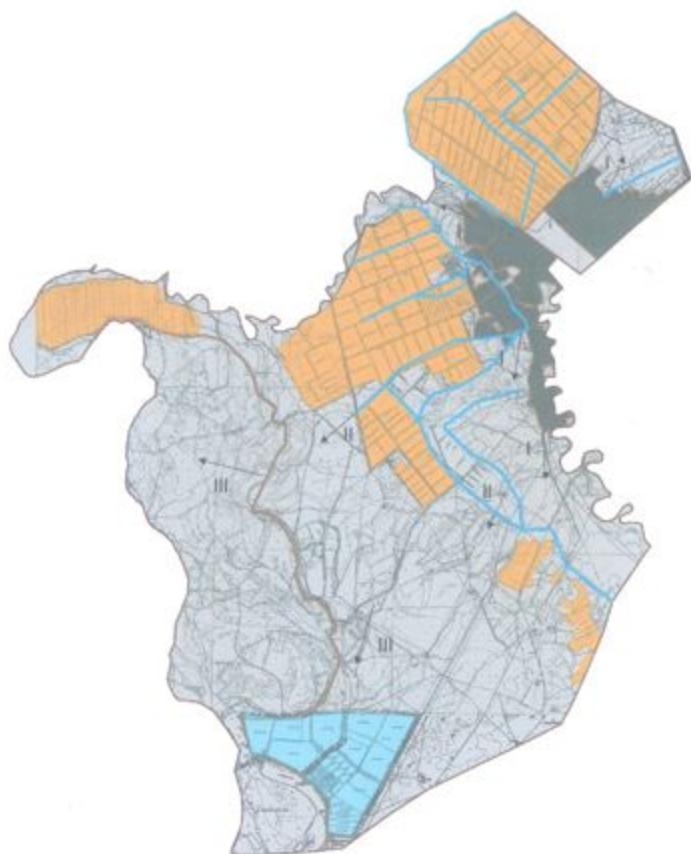
Требуемые пастбищные угодия, гектар	Общая площадь требуемых пастбищных угодий, гектар	Общая разница в районе пастбищ и необходимых пастбищ, (+,-)
14	15	16
13677,5		
6620		
7180		
5875		
33352,5	75357,5	-57361,5

Схема (карта) расположения пастбищ на территории административно-территориальной единицы в разрезе категорий земель, собственников земельных участков и землепользователей на основании правоустанавливающих документов по Талаптинскому сельскому округу, Отрарского района



Категория земли
общая площадь всего сельского округа 35550 гектар
в том числе сельскохозяйственные земли 12507 гектар
орошаемые земли 4404 гектар
многолетние насаждения 2 гектар
пастбища 8099 гектар
сенокос 3 гектар

Приемлемые схемы пастбищеворотов и карта с обозначением внешних и внутренних границ и площадей пастбищ, в том числе сезонных, объектов пастбищной инфраструктуры по Талдунскому сельскому округу, Отрарского района



Условные знаки

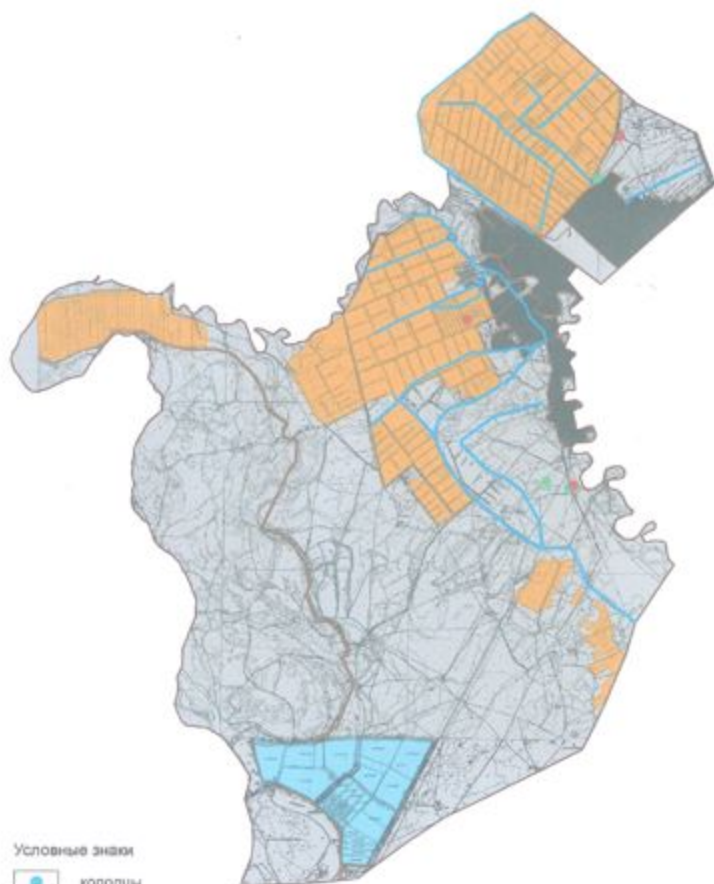
I Земли населенного пункта

II Пастбище для выгона скота в апреле и августе месяцев

III Пастбище для выгона скота в августе и сентябре месяцев

Объекты пастбищной инфраструктуры

Схема доступа пастбищпользователей к водисточникам,
оставленную согласно норме потребления воды по Талптинскому овльскому округу,
Отрарского района



Условные знаки





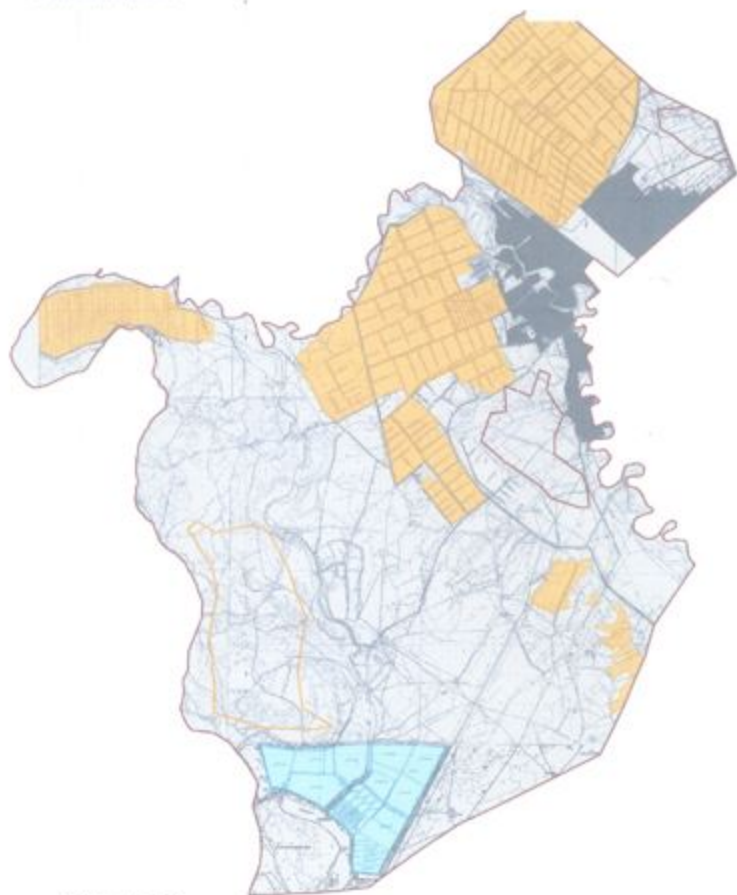


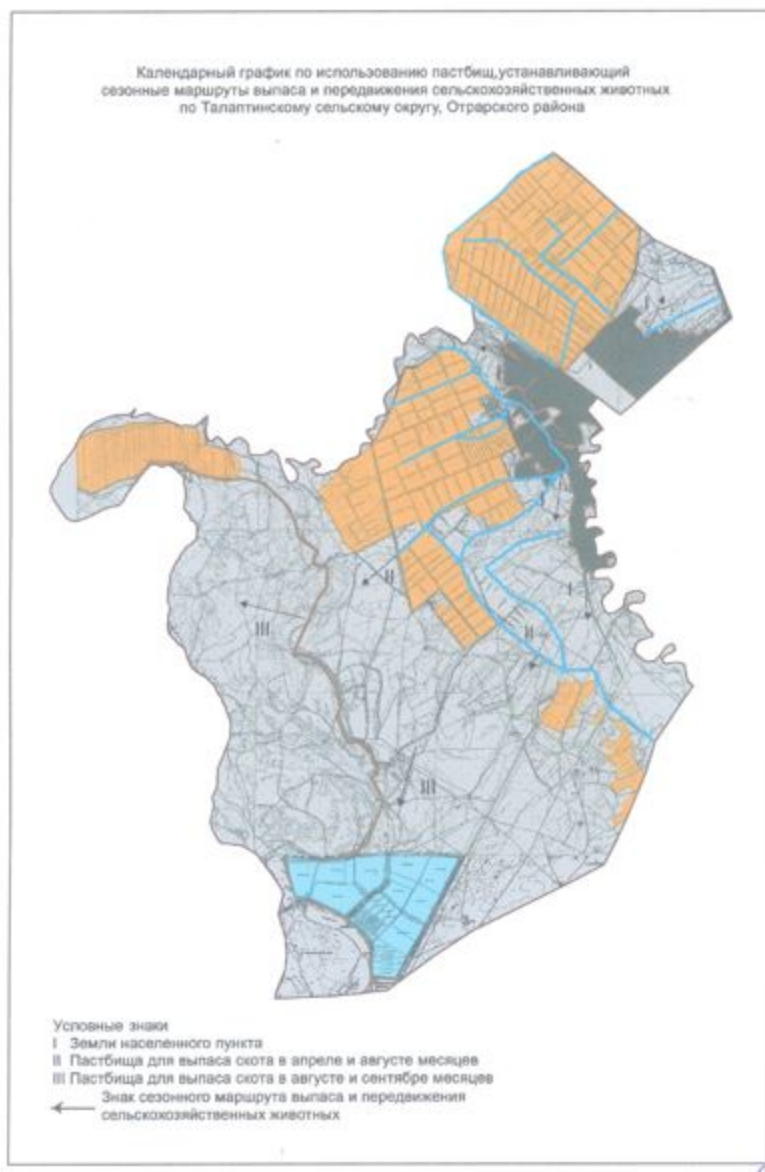
-  колодцы
-  скотомогильник
-  хупочные ванны
-  каналы и реки

Схема перераспределения пастбищ для размещения поголовья сельскохозяйственных животных физических и (или) юридических лиц у которых отсутствуют пастбища и перемещение его на предоставляемые пастбища. Схема размещения поголовья сельскохозяйственных животных на отгонных пастбищах физических и (или) юридических лиц, не обеспеченных пастбищами расположенными по Талпалтинскому сельскому округу, Отрарского района



Условные знаки

-  пастбища расположенные при населенном пункте
-  отгонные пастбища предоставляемые для выпаса скота лицам у которых отсутствуют пастбища
-  отгонные пастбища предоставляемые для выпаса скота лицам у которых отсутствуют пастбища



11. Темурский сельский округ

Центр-село Темур.

Населенные пункты - Темур, Акшокат, 37 Разъезд, Узынкудык, Отырабад.

Количество населения - 4604 человек.

Общая площадь всего округа - 2975 гектар.

Данные о количестве поголовья скота сельскохозяйственных животных по населенным пунктам:

№	Населенные пункты	Верблюд	Лошадь	Крупнорогатый скот	Мелкорогатый скот
1	Темур	-	54	467	2345
2	Акшокат	-	28	364	942
3	37 Разъезд	-	45	219	1142

4	Узынкудык	-	20	113	763
5	Отырабад	-	35	128	835
	Всего		182	1291	6027

Данные о ветеринарно-санитарных учреждениях:

№	Населенные пункты	Ветеринарные станции	Купка мелко рогатого скота	Пункт искусственного осеменения	Биотермические котловины
1	Темур	-	1	1	1
2	Акшокат	-	-	-	-
3	37 Разъезд	-	-	-	-
4	Узынкудык	-	-	-	-
5	Отырабад	-	1	-	-
	Всего	-	2	1	1

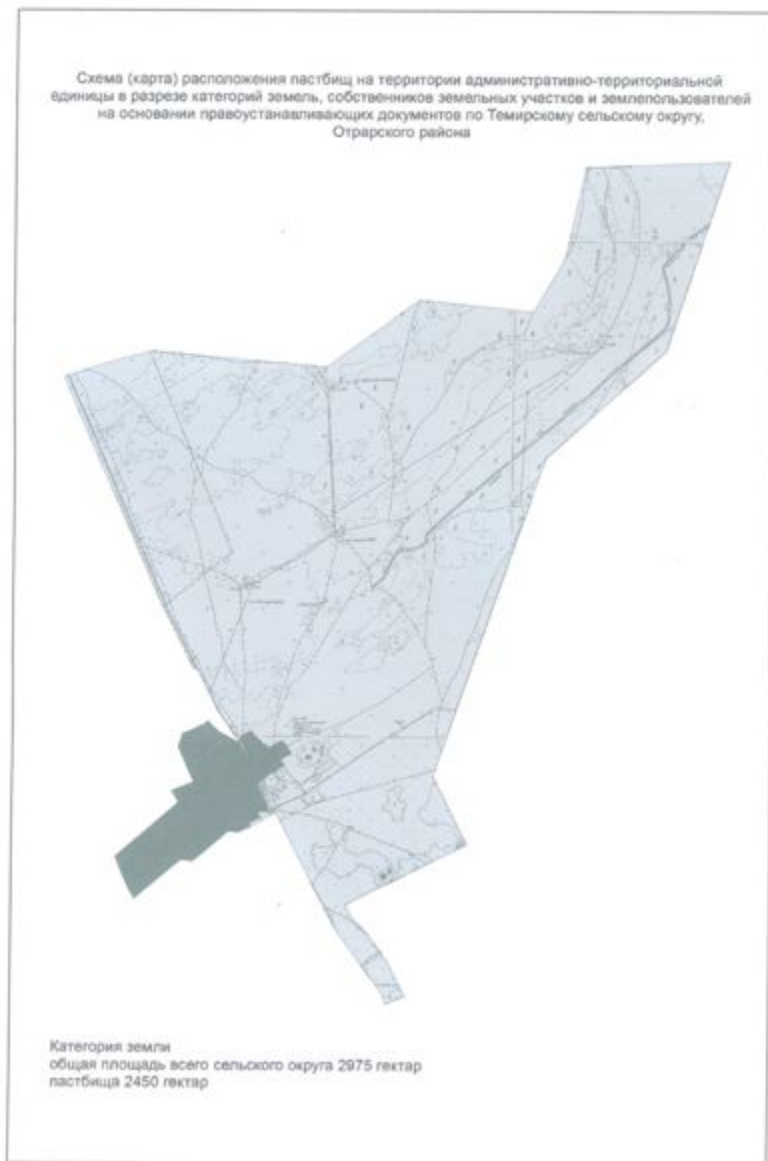
График календаря использования пастбищ для распределения сельскохозяйственных животных и сезонных маршрутов распространения. Продолжительность пастбищного периода следующая:

№	Форма выпуска, срок перегона скота в горной зоне	Срок возврата скота в горной зоне выпуска	Примечание
1	Апрель - май	Август - сентябрь	

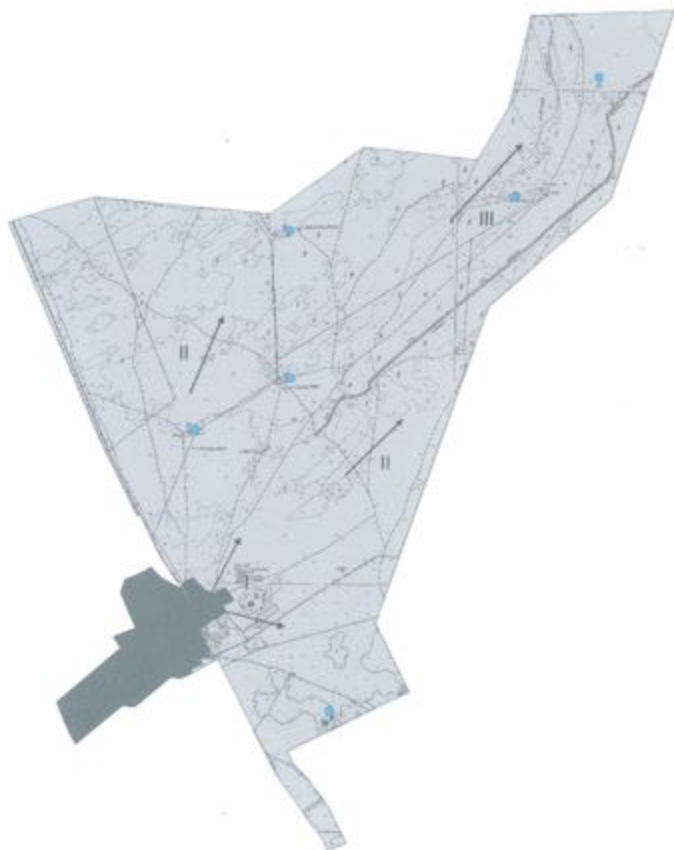
График потребности в пастбище скота сельскохозяйственных животных:

№	Населенные пункты	Общая площадь пастбищ в населенных пунктах, гектар	Поголовья скота и требуемая площадь пастбищных земель, гектар			
			Лошадь	Норма, гектар	Необходимые пастбища, гектар	Крупнорогатый скот
1	2	3	4	5	6	7
1	Темур	2178	54	9	486	467
2	Акшокат	68	28	9	252	364
3	37 Разъезд	36	45	9	405	219
4	Узынкудык	51	20	9	180	113
5	Отырабад	117	35	9	315	128
	Всего	2450	182	9	1638	1291

Норма , гектар	Необходимые пастбища, гектар	Мелкорогатый скот	Норма , гектар	Необходимые пастбища, гектар	Общая площадь необходимых пастбищ, гектар	Разница между общей пастбищей и необходимой пастбищ в населенных пунктах,(-,+)
8	9	10	11	12	13	14
8	3736	2345	2,5	5862,5		
8	2912	942	2,5	2355		
8	1752	1142	2,5	2855		
8	904	763	2,5	1907,5		
8	1024	835	2,5	2087,5		
8	10328	6027	2,5	15067,5	27033,5	-24583,5



Приемлемые схемы пастбищеоборотов и карта с обозначением внешних и внутренних границ и площадей пастбищ, в том числе сезонных, объектов пастбищной инфраструктуры по Темирскому сельскому округу, Отрарского района



Условные знаки

I Земли населенного пункта

II Пастбище для выпаса скота в апреле и августе месяцев

III Пастбище для выпаса скота в августе и сентябре месяцев


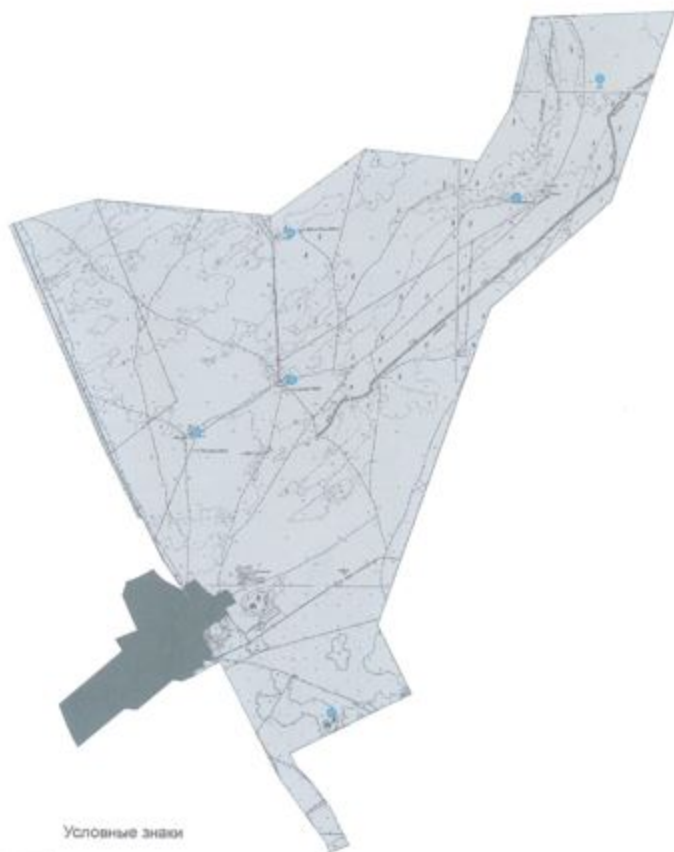
 Объекты пастбищной инфраструктуры

Схема доступа пастбищпользователей к водисточникам,
составленную согласно норме потребления воды по Темирскому сельскому округу,
Отрарского района



Условные знаки



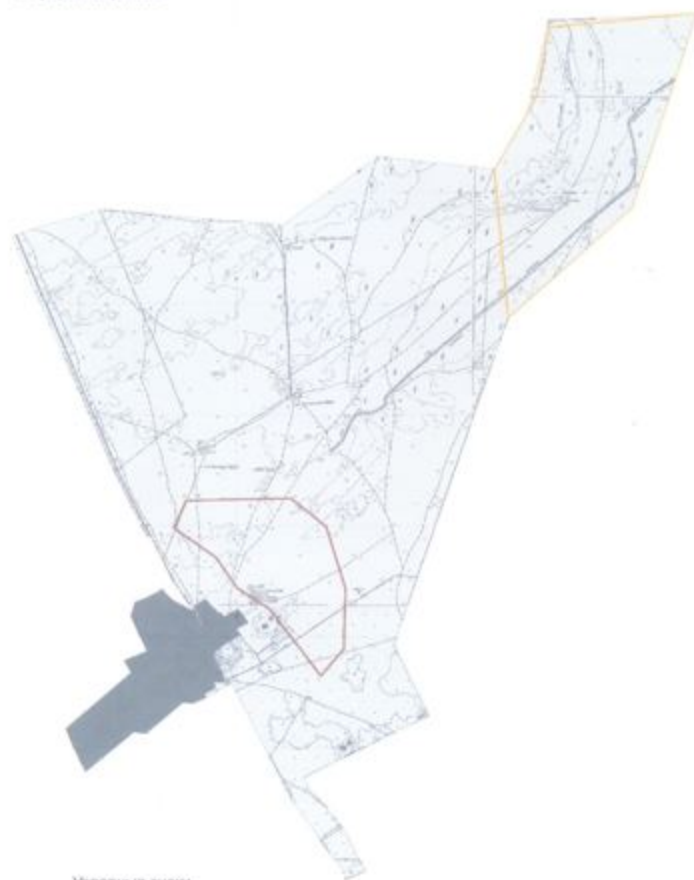


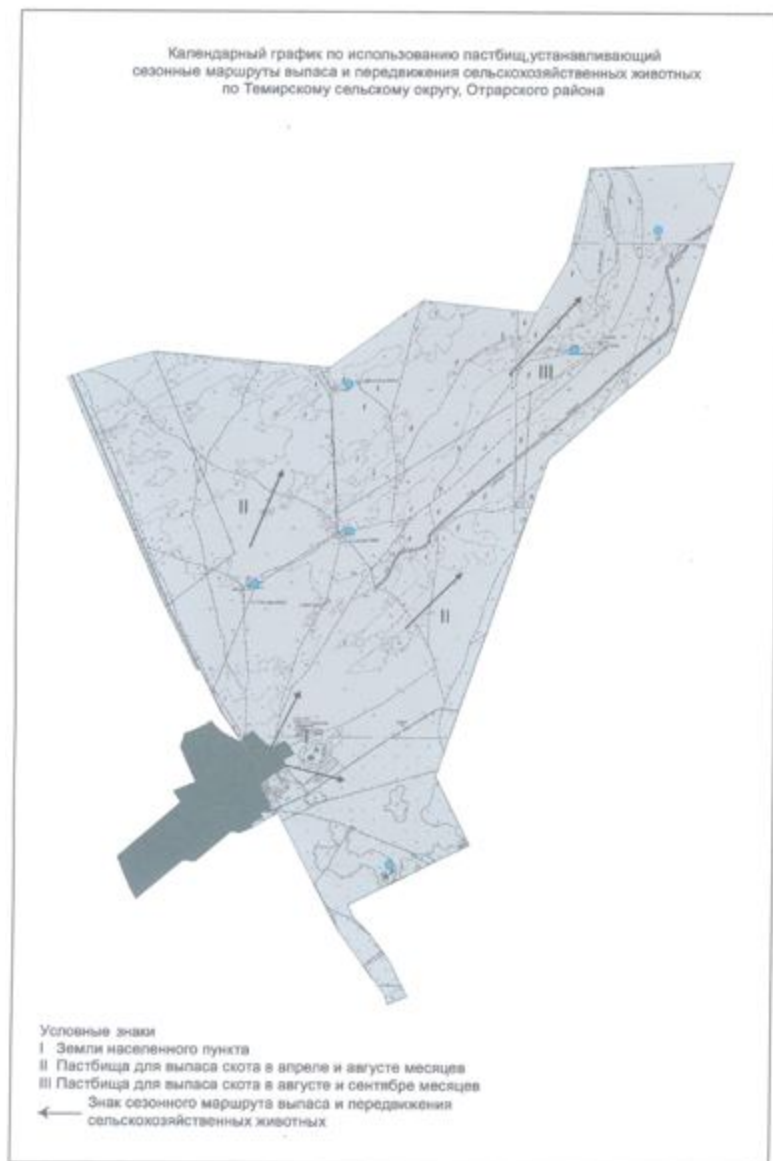
-  колодцы
-  пастбище
-  населенные пункты

Схема перераспределения пастбищ для размещения поголовья сельскохозяйственных животных физических и (или) юридических лиц у которых отсутствуют пастбища и перемещения его на предоставляемые пастбища. Схема размещения поголовья сельскохозяйственных животных на отгонных пастбищах физических и (или) юридических лиц, не обеспеченных пастбищами расположенными по Тимурскому сельскому округу, Оттарского района



Условные знаки

-  пастбища расположенные при населенном пункте
-  отгонные пастбища предоставляемые для выпаса скота лицам у которых отсутствуют пастбища



12. Шаульдерский сельский округ

Центр-село Шаульдер.

Населенные пункты - Шаульдер.

Количество населения - 9496 человек.

Общая площадь всего округа - 1782 гектар.

Данные о количестве поголовья скота сельскохозяйственных животных по населенным пунктам:

№	Населенные пункты	Верблюд	Лошадь	Крупнорогатый скот	Мелкорогатый скот
1	Шаульдер	-	482	2114	3471
	Всего	-	482	2114	3471

Данные о ветеринарно-санитарных учреждениях:

№	Населенные пункты	Ветеринарные станции	Купка мелко рогатого скота	Пункт искусственного осеменения	Биотермические котлованы
1	Шаульдер	1	1	1	2
	Всего	1	1	1	2

График календаря использования пастбищ для распределения сельскохозяйственных животных и сезонных маршрутов распространения. Продолжительность пастбищного периода следующая:

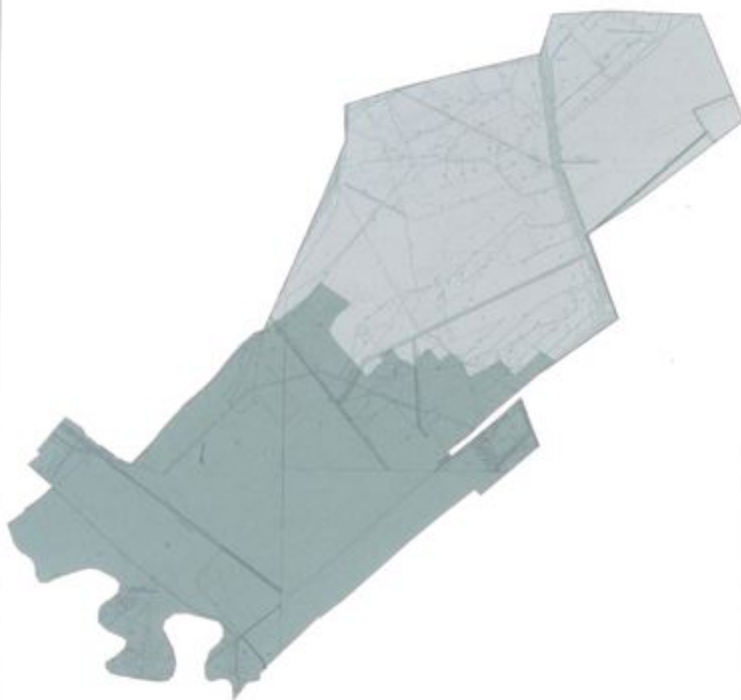
№	Форма выпуска, срок перегона скота в горной зоне	Срок возврата скота в горной зоне выпуска	Примечание
1	Апрель - май	Август - сентябрь	

График потребности в пастбище скота сельскохозяйственных животных:

№	Населенные пункты	Общая площадь пастбищ в населенных пунктах, га	Поголовья скота и требуемая площадь пастбищных земель, гектар			
			Лощадь	Норма, гектар	Необходимые пастбища, гектар	Крупнорогатый скот
1	2	3	4	5	6	7
1	Шаульдер	1451	482	9,0	4338	2114
	Всего	1451	482	9,0	4338	2114

Норма , гектар	Необходимые пастбища, гектар	Мелкорогатый скот	Норма , гектар	Необходимые пастбища, гектар	Общая площадь необходимых пастбищ, гектар	Разница между общей пастбищей и необходимой пастбищ в населенных пунктах ,(-,+)
8	9	10	11	12	13	14
8,0	16912	3471	2,5	8677,5	29927,5	-28476,5
8,0	16912	3471	2,5	8677,5	29927,5	-28476,5

Схема (карта) расположения пастбищ на территории административно-территориальной единицы в разрезе категорий земель, собственников земельных участков и землепользователей на основании правоустанавливающих документов по Шаувелдерскому сельскому округу, Отрарского района



Категория земли
общая площадь всего сельского округа 1782 гектар
пастбища 1451 гектар

Приемлемые схемы пастбищеоборотов и карта с обозначением внешних и внутренних границ и площадей пастбищ, в том числе сезонных, объектов пастбищной инфраструктуры по Шайелдерскому сельскому округу, Отрарского района



Условные знаки

I Земли населенного пункта

II Пастбище для выпаса скота в апреле и августе месяцев

III Пастбище для выпаса скота в августе и сентябре месяцев

• Объекты пастбищной инфраструктуры

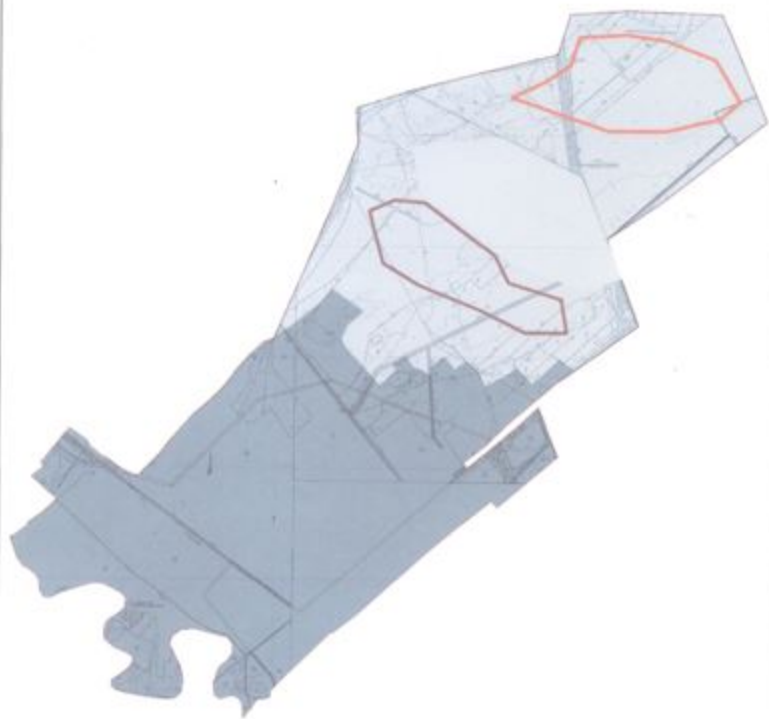
Схема доступа пастбищепользователей к водисточникам,
составленную согласно норме потребления воды по Шауелдерскому сельскому округу,
Старского района





Условные знаки

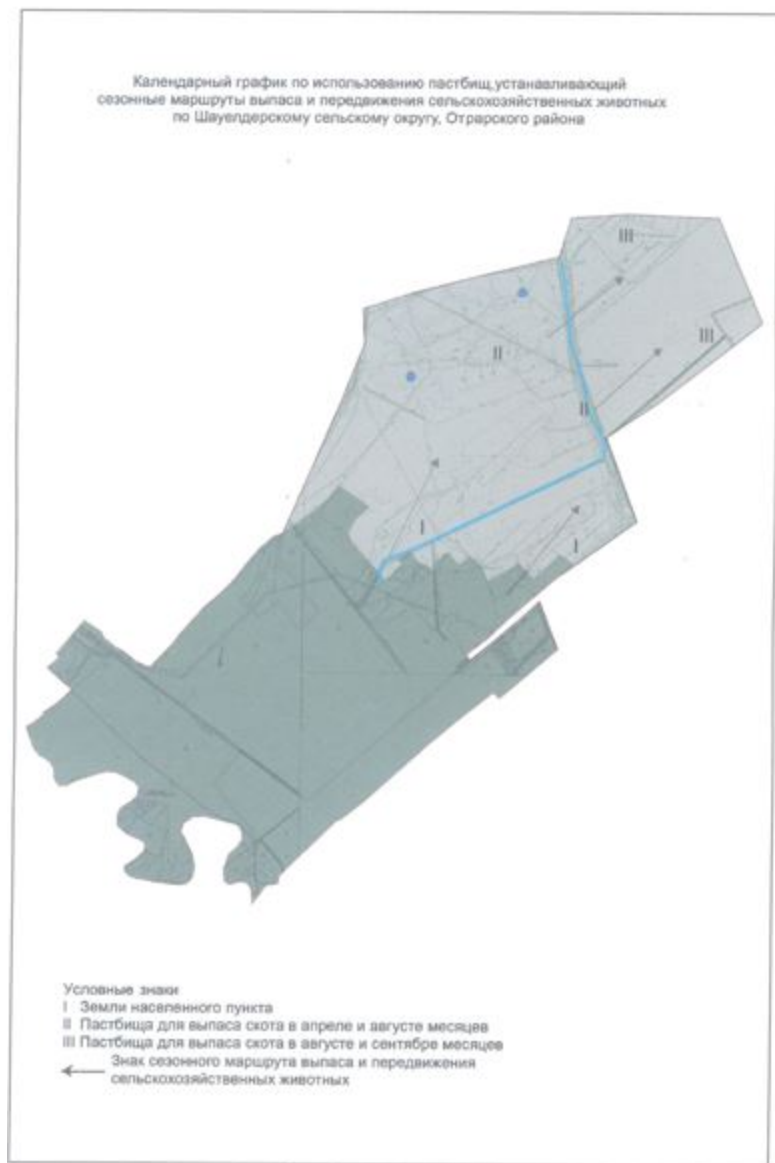
- | | |
|---|---|
|  колодцы |  пастбище |
|  каналы и реки |  населенные пункты |

Схема перераспределения пастбищ для размещения поголовья сельскохозяйственных животных физических и (или) юридических лиц у которых отсутствуют пастбища и перемещения его на предоставляемые пастбища. Схема размещения поголовья сельскохозяйственных животных на отгонных пастбищах физических и (или) юридических лиц, не обеспеченных пастбищами расположенными по Шавелдерскому сельскому округу, Отрарского района



Условные знаки

-  пастбище расположенное при населенном пункте
-  отгонные пастбища предоставляемые для выпаса скота лицам у которых отсутствуют пастбища



13. Шиликский сельский округ

Центр-село Жана Шилик.

Населенные пункты-Жана Шилик, Ески Шилик.

Количество населения - 2520 человек.

Общая площадь всего округа - 52152 гектар.

В том числе:

сельскохозяйственные земли - 28535 гектар;

общие пахотные земли - 1453 гектар;

орошаемые земли - 1453 гектар;

многолетние насаждения - 35 гектар;

сенокосные земли - 960 гектар;

пастбищные земли - 26087 гектар.

Данные о количестве поголовья скота сельскохозяйственных животных по населенным пунктам:

№	Населенные пункты	Верблюды	Лошадь	Крупнорогатый скот	Мелкорогатый скот
1	Жана Шилик	305	246	1786	13946
2	Ески Шилик	203	409	1399	12089
	Всего	508	655	3185	26035

Данные о ветеринарно-санитарных учреждениях:

№	Населенные пункты	Ветеринарные станции	Купка мелкорогатого скота	Пункт искусственного осеменения	Биотермические котлованы
1	Жана Шилик	-	1	1	-
2	Ески Шилик	1	-	1	1
	Всего	1	1	2	1

График календаря использования пастбищ для распределения сельскохозяйственных животных и сезонных маршрутов распространения. Продолжительность пастбищного периода следующая:

№	Форма выпуска, срок перегона скота в горной зоне	Срок возврата скота в горной зоне выпуска	Примечание
1	Апрель - май	Август - сентябрь	

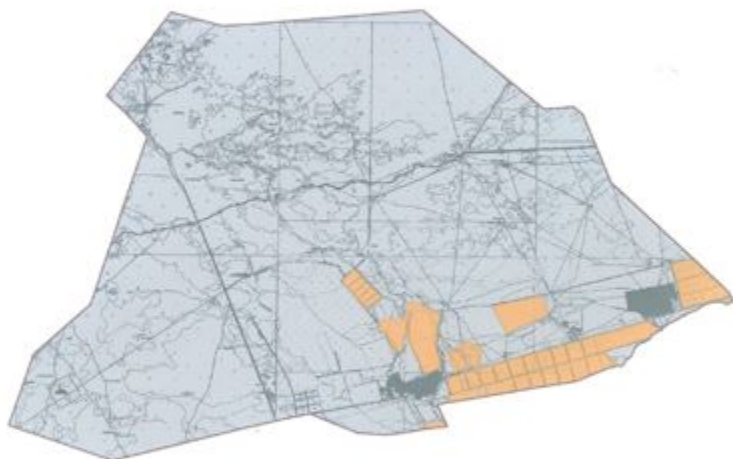
График потребности в пастбище скота сельскохозяйственных животных:

№	Населенные пункты	Общая площадь пастбищных угодий в сельских округах гектар	Поголовья и площадь требуемых пастбищных угодий, гектар			
			Верблюды	Норма, гектар	Требуемые пастбищные угодия, гектар	Лошадь
1	2	3	4	5	6	7
1	Жана Шилик	16743	305	12	3660	246
2	Ески Шилик	20093	203	12	2436	409
	Всего:	36836	508	12	6096	655

Норма , гектар	Требуемые пастбищные угодия, гектар	Крупнорогатый скот	Норма , гектар	Требуемые пастбищные угодия, гектар	Мелкорогатый скот	Норма , гектар
7	8	9	10	11	12	13
9	2214	1786	8	14288	13946	2,5
9	3681	1399	8	11192	12089	2,5
9	5895	3185	8	25480	26035	2,5

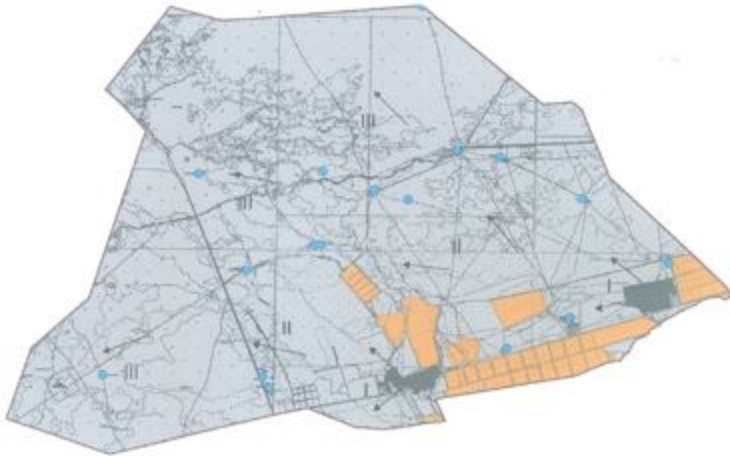
Требуемые пастбищные угодия, гектар	Общая площадь требуемых пастбищных угодий, гектар	Общая разница в районе пастбищ и необходимых пастбищ, (+,-)
14	15	16
34865	55027	-38284
30222,5	47531,5	-27438,5
65087,5	102558,5	-65722,5

Схема (карта) расположения пастбищ на территории административно-территориальной единицы в разрезе категорий земель, собственников земельных участков и землепользователей на основании правоустанавливающих документов по Шилихскому сельскому округу, Отрарского района



Категория земли
общая площадь всего сельского округа 52152 гектар
в том числе сельскохозяйственные земли 28535 гектар
орошаемые земли 1453 гектар
многолетние насаждения 35 гектар
пастбища 26087 гектар
сенокос 960 гектар

Приемлемые схемы пастбищеоборотов и карта с обозначением внешних и внутренних границ и площадей пастбищ, в том числе сезонных, объектов пастбищной инфраструктуры по Шилинскому сельскому округу, Отрарского района



Условные знаки

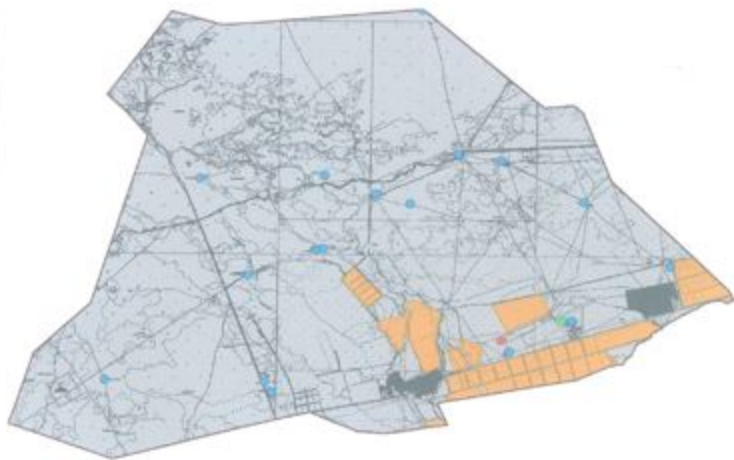
I Земли населенного пункта

II Пастбище для выпаса скота в апреле и августе месяца

III Пастбище для выпаса скота в августе и сентябре месяца

 Объекты пастбищной инфраструктуры

Схема доступа пастбищепользователей к водисточникам,
составленную согласно норме потребления воды по Шлиховскому сельскому округу,
Отгарского района



Условные знаки





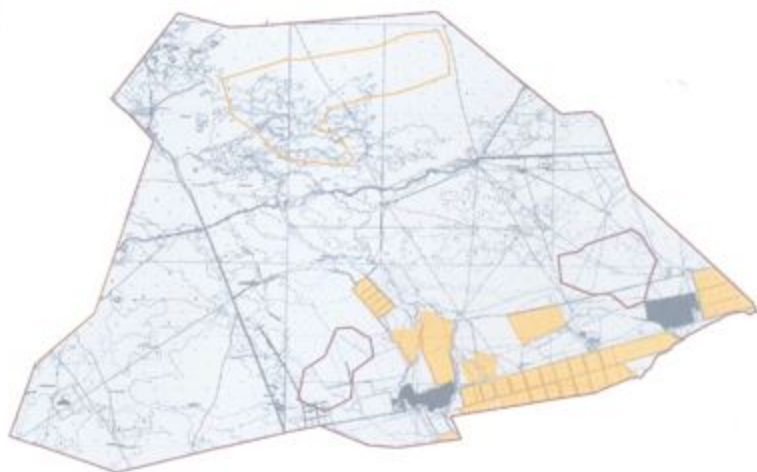


-  колодцы
-  скотомогильник
-  купольные ванны
-  каналы и реки

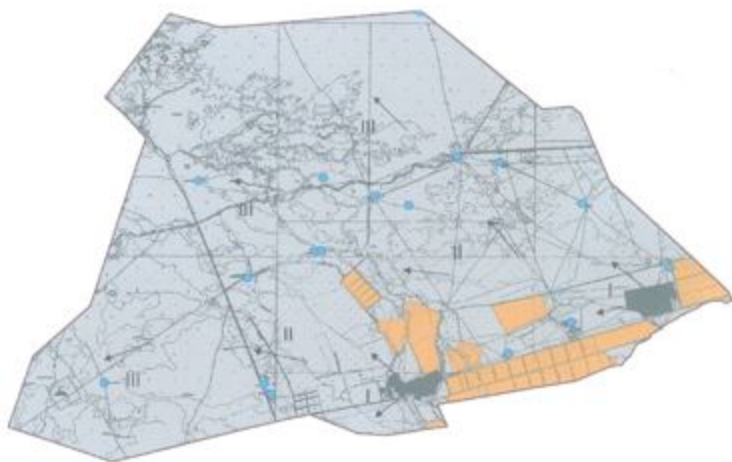
Схема перераспределения пастбищ для размещения поголовья сельскохозяйственных животных физических и (или) юридических лиц у которых отсутствуют пастбища и перемещения его на предоставляемые пастбища. Схема размещения поголовья сельскохозяйственных животных на отгонных пастбищах физических и (или) юридических лиц, не обеспеченных пастбищами расположенными по Шиликскому сельскому округу, Отрарского района



Условные знаки

-  пастбище расположенные при населенном пункте
-  отгонные пастбища предоставляемые для выпаса скота лицам у которых отсутствуют пастбища

Календарный график по использованию пастбищ, устанавливающий сезонные маршруты выпаса и передвижения сельскохозяйственных животных по Шиликскому сельскому округу, Отрарского района



Условные знаки

I Земли населенного пункта

II Пастбища для выпаса скота в апреле и августе месяцев

III Пастбища для выпаса скота в августе и сентябре месяцев

← Знак сезонного маршрута выпаса и передвижения сельскохозяйственных животных