

Об утверждении Плана по управлению пастбищами и их использованию по Ескельдинскому району на 2018-2019 годы

Решение Ескельдинского районного маслихата Алматинской области от 3 апреля 2018 года № 28-190. Зарегистрировано Департаментом юстиции Алматинской области 16 апреля 2018 года № 4642

В соответствии с подпунктом 1) статьи 8 Закона Республики Казахстан от 20 февраля 2017 года "О пастбищах", Ескельдинский районный маслихат РЕШИЛ:

1. Утвердить План по управлению пастбищами и их использованию по Ескельдинскому району на 2018-2019 годы согласно приложениям 1, 2, 3, 4, 5, 6, 7 к настоящему решению.

2. Контроль за исполнением настоящего решения возложить на постоянную комиссию Ескельдинского районного маслихата "по обеспечивающей земельные вопросы, сельское хозяйство и работы по охране природы".

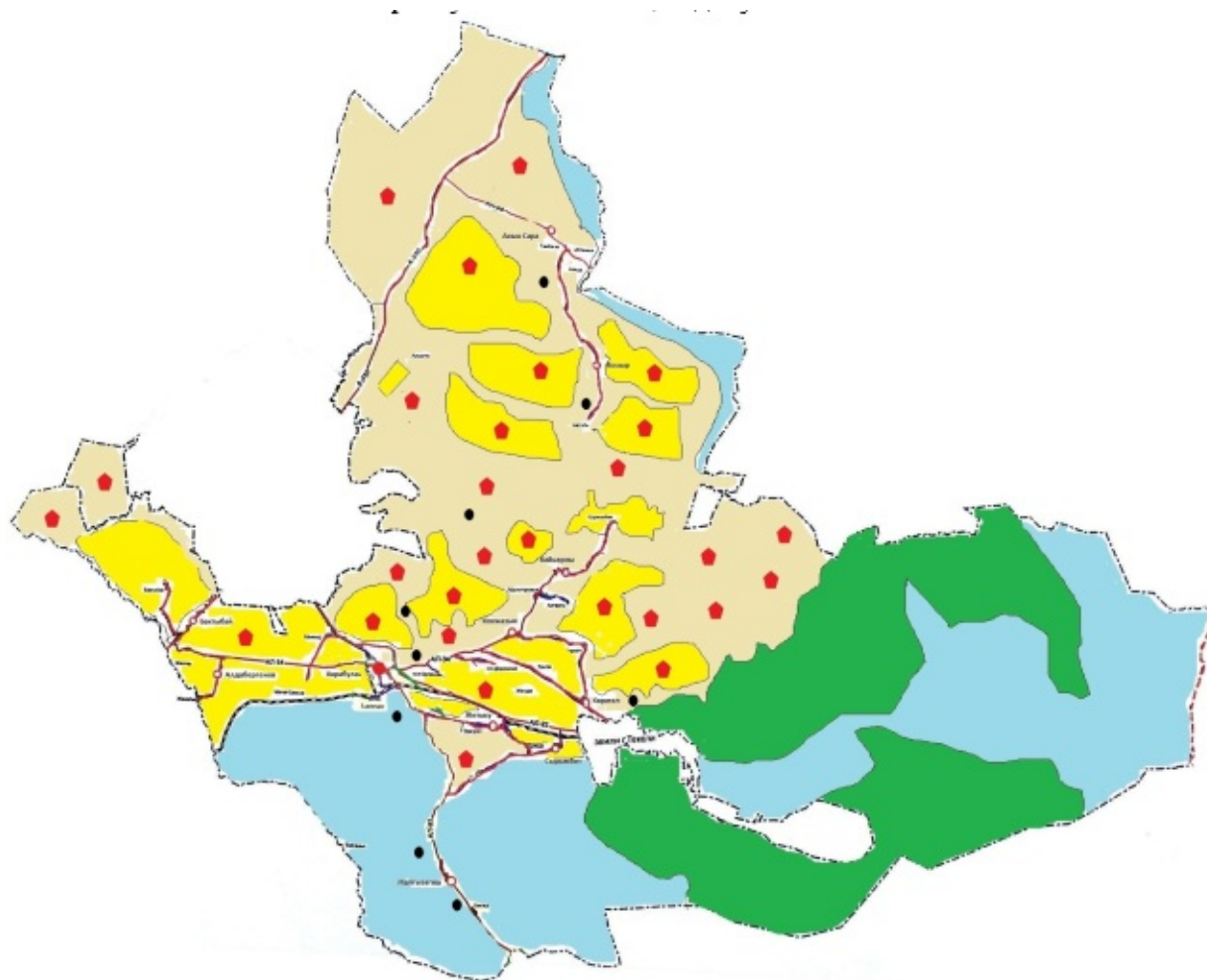
3. Настоящее решение вступает в силу со дня государственной регистрации в органах юстиции и вводится в действие по истечении десяти календарных дней после дня его первого официального опубликования.

*Председатель сессии Ескельдинского
районного маслихата
Секретарь Ескельдинского районного маслихата*

*Қ. Тастанбаев
К. Алпысбаев*

Приложение 1 к решению Ескельдинского районного маслихата № 28-190 от 3 апреля 2018 года "Об утверждении Плана по управлению пастбищами и их использованию по Ескельдинскому району на 2018-2019 годы"

Схема (карта) расположения пастбищ на территории Ескельдинского района в разрезе категорий земель, собственников земельных участков и землепользователей на основании правоустанавливающих документов

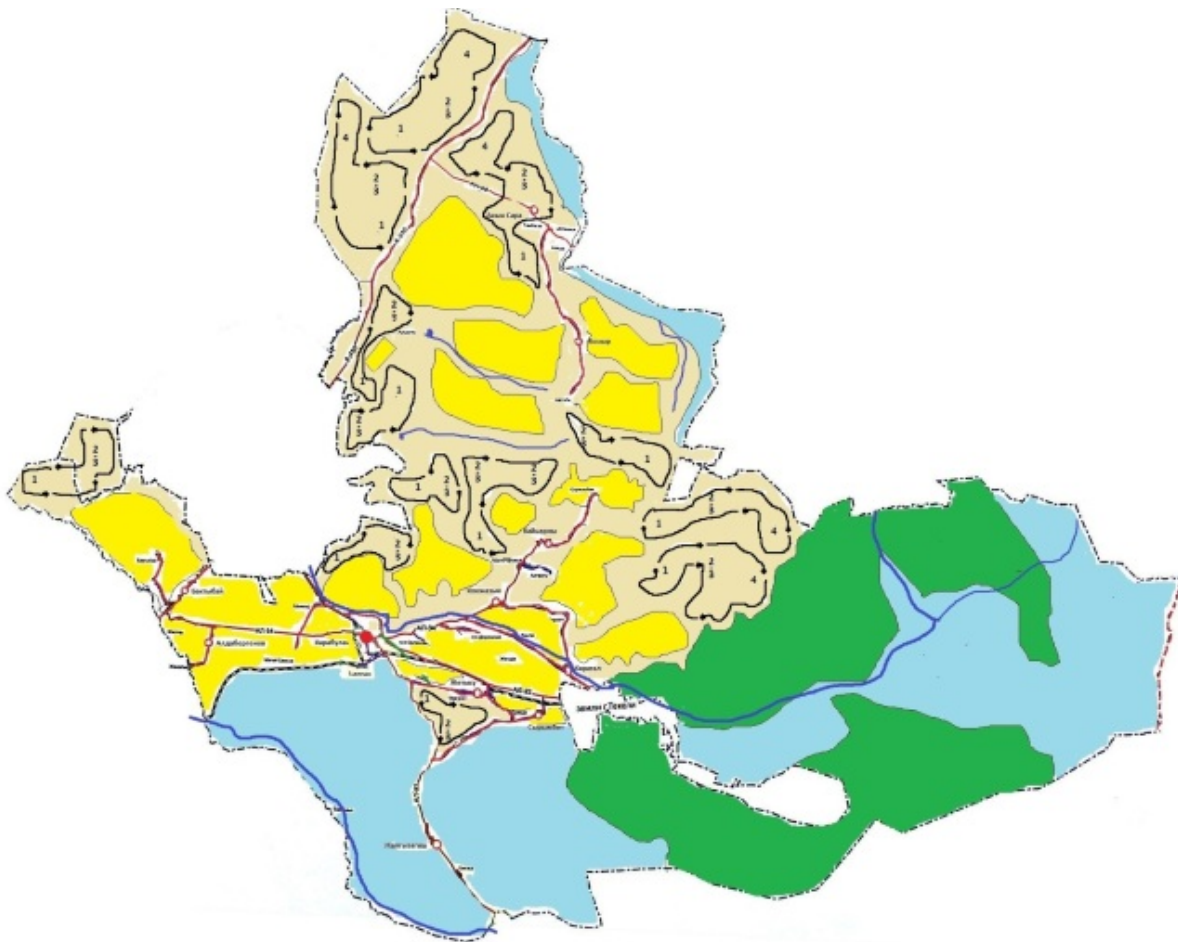


Условные знаки

- Районный центр
- Центр сельских округов
- Граница соседних районов
- Государственная граница
- Горные местности
- Лесной фонд
- Пастбища
- Полевые земли
- ⬠ Землепользователи
- Собственники земельных участков

Приложение 2 к решению Ескельдинского районного маслихата № 28-190 от 3 апреля 2018 года "Об утверждении Плана по управлению пастбищами и их использованию по Ескельдинскому району на 2018-2019 годы"

Приемлемые схемы пастбищеоборотов

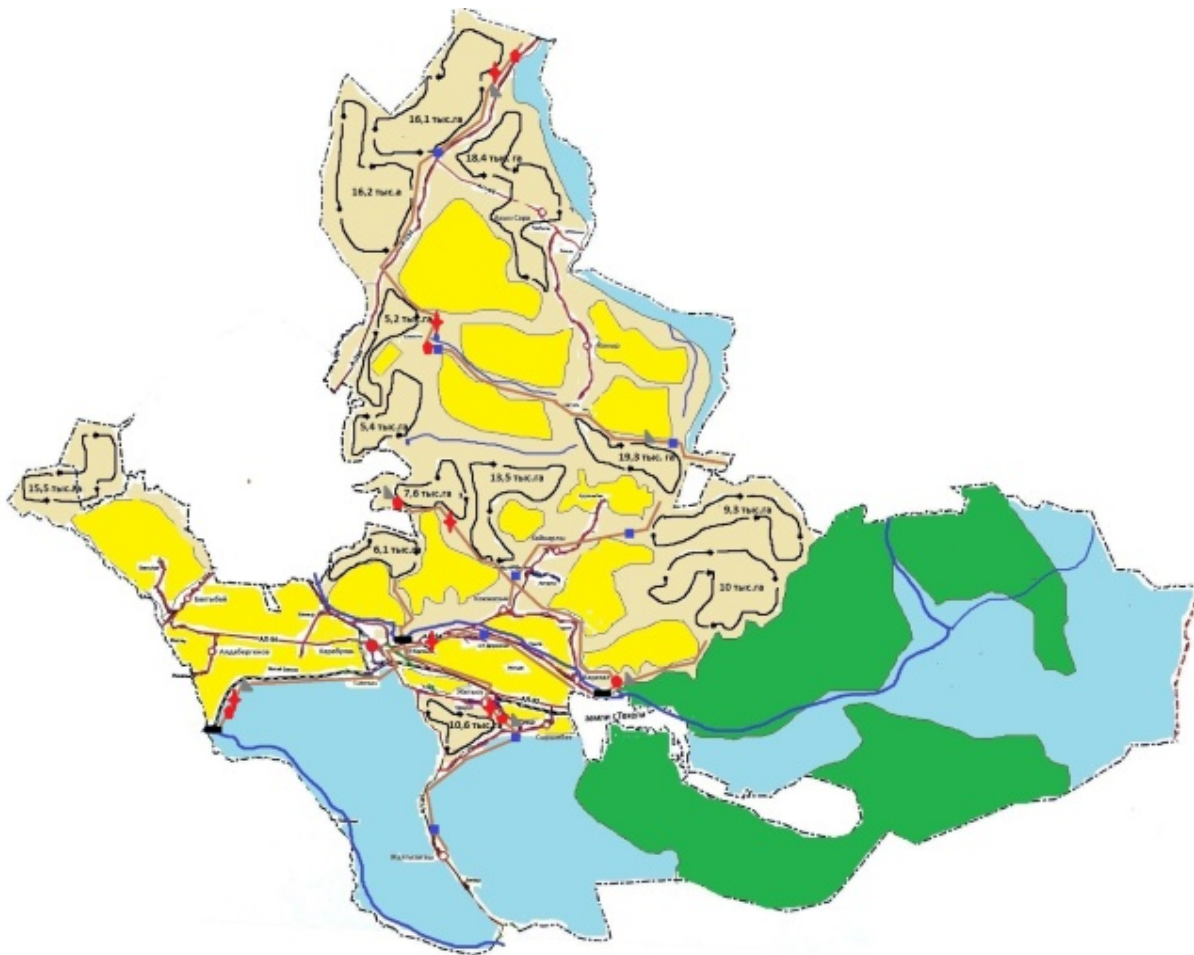


Условные знаки

- Районный центр
- Центр сельских округов
- - - ● Граница соседних районов
- - - Государственная граница
- Реки
- Пастбища
- 1 Летние пастбища
- 2 Весенне-осенние пастбища
- 3 Зимние пастбища
- 4 Приемлемая схема пастбищеоборотов

Приложение 3 к решению Ескельдинского районного маслихата № 28-190 от 3 апреля 2018 года "Об утверждении Плана по управлению пастбищами и их использованию по Ескельдинскому району на 2018-2019 годы"

Карта с обозначением внешних и внутренних границ и площадей пастбищ, в том числе сезонных объектов пастбищной инфраструктуры

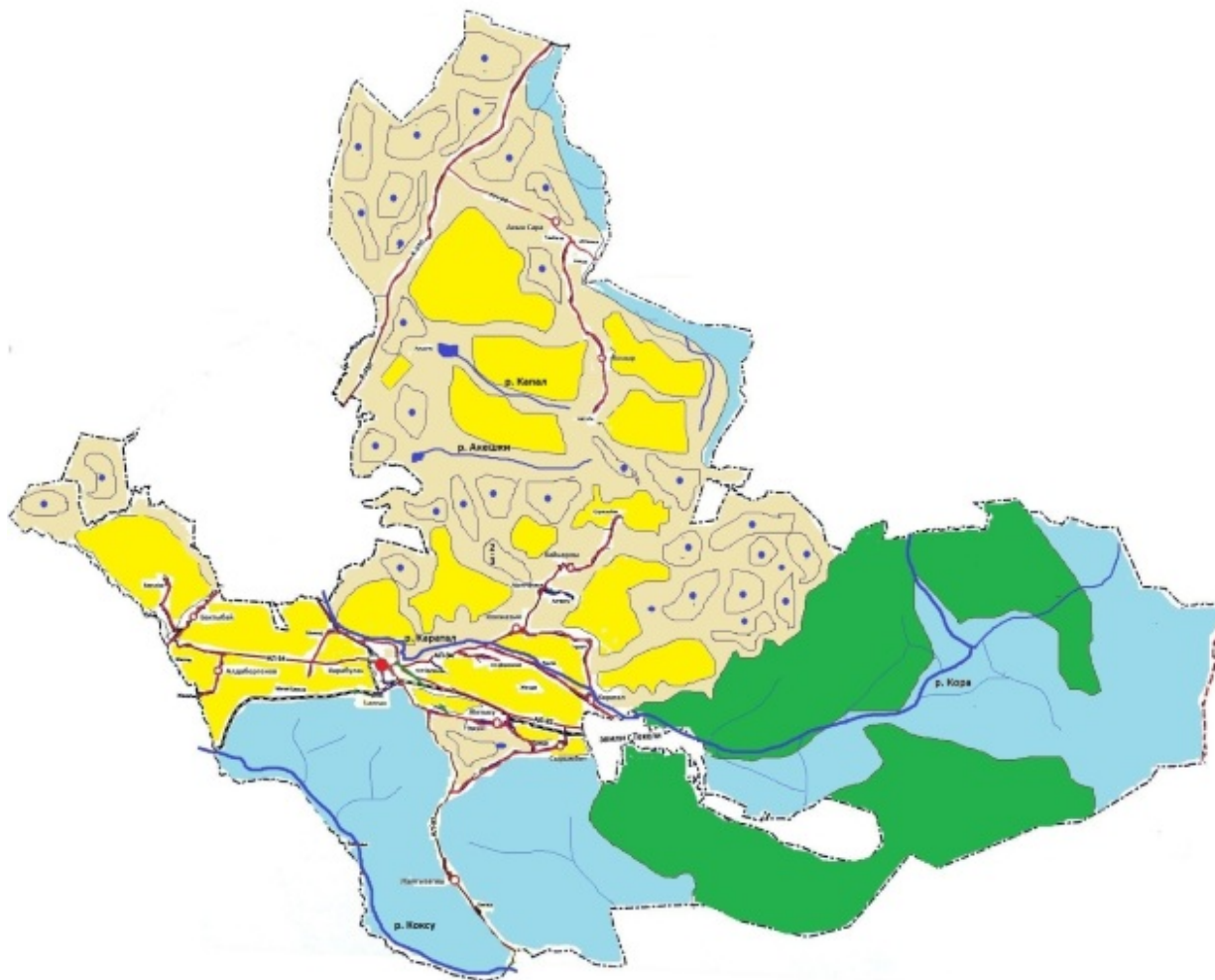


Условные знаки

- | | | | |
|--|--------------------------|--|------------------------|
| | Районный центр | | Место для ветосмотра |
| | Центр сельских округов | | Место для отдыха скота |
| | Граница соседних районов | | Место для начлега |
| | Государственная граница | | Мосты |
| | Внутренняя граница | | |
| | Реки | | |
| | Трасса скотопрогона | | |
| | Автомобильная дорога | | |
| | Пастбища | | |
| | Полевые земли | | |
| | Горные местности | | |
| | Лесной фонд | | |
| | Место для поения скота | | |

Приложение 4 к решению Ескельдинского районного маслихата № 28-190 от 3 апреля 2018 года "Об утверждении Плана по управлению пастбищами и их использованию по Ескельдинскому району на 2018-2019 годы"

Схема доступа пастбищепользователей к водоисточникам (озерам, рекам, прудам, копаниям, оросительным или обводнительным каналам, трубчатым или шахтным колодцам), составлена согласно норме потребления воды

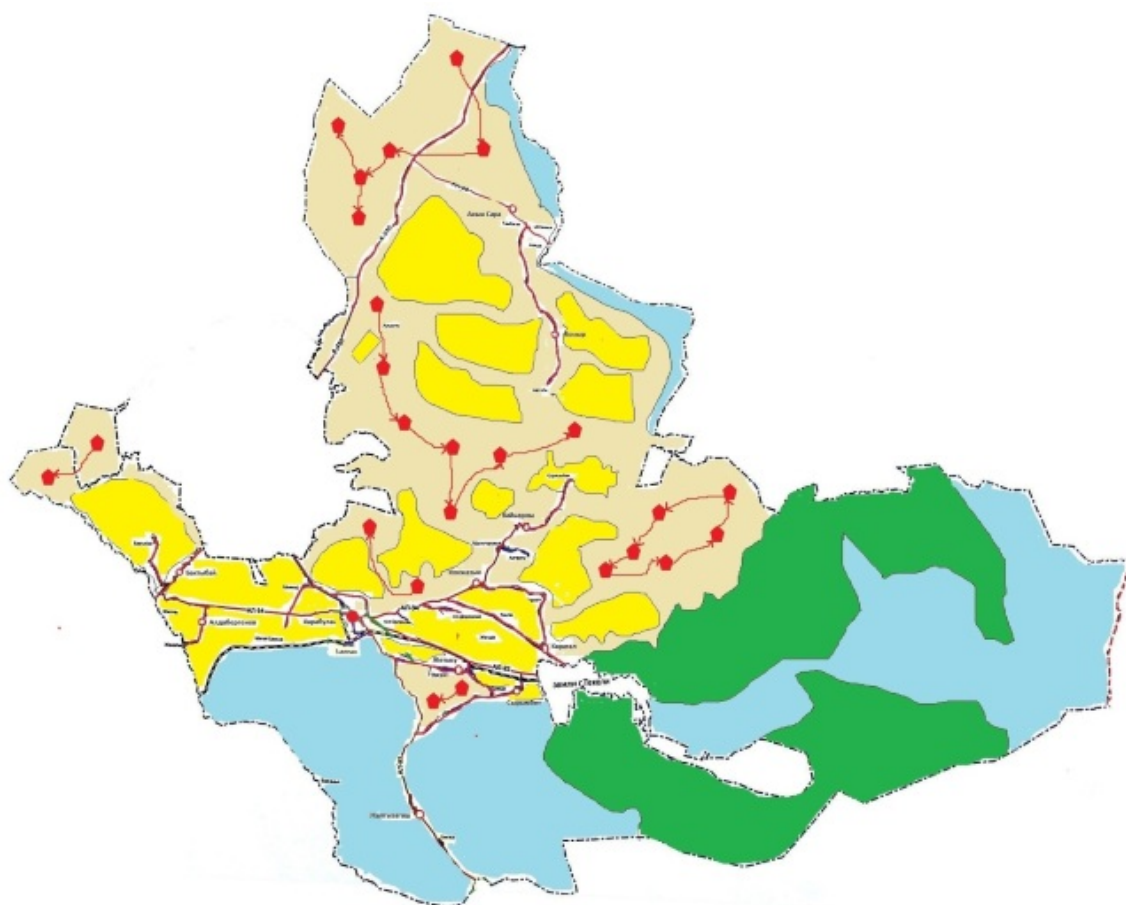


Условные знаки

- Районный центр
- Центр сельских округов
- Граница соседних районов
- - - Государственная граница
- Реки
- Озера
- Пастбища
- Доступ пастбищапользователей и водисточникам

Приложение 5 к решению Ескельдинского районного маслихата № 28-190 от 3 апреля 2018 года "Об утверждении Плана по управлению пастбищами и их использованию по Ескельдинскому району на 2018-2019 годы"

Схема перераспределения пастбищ для размещения поголовья сельскохозяйственных животных физических и (или) юридических лиц, у которых отсутствуют пастбища, и перемещения его на предоставляемые пастбища

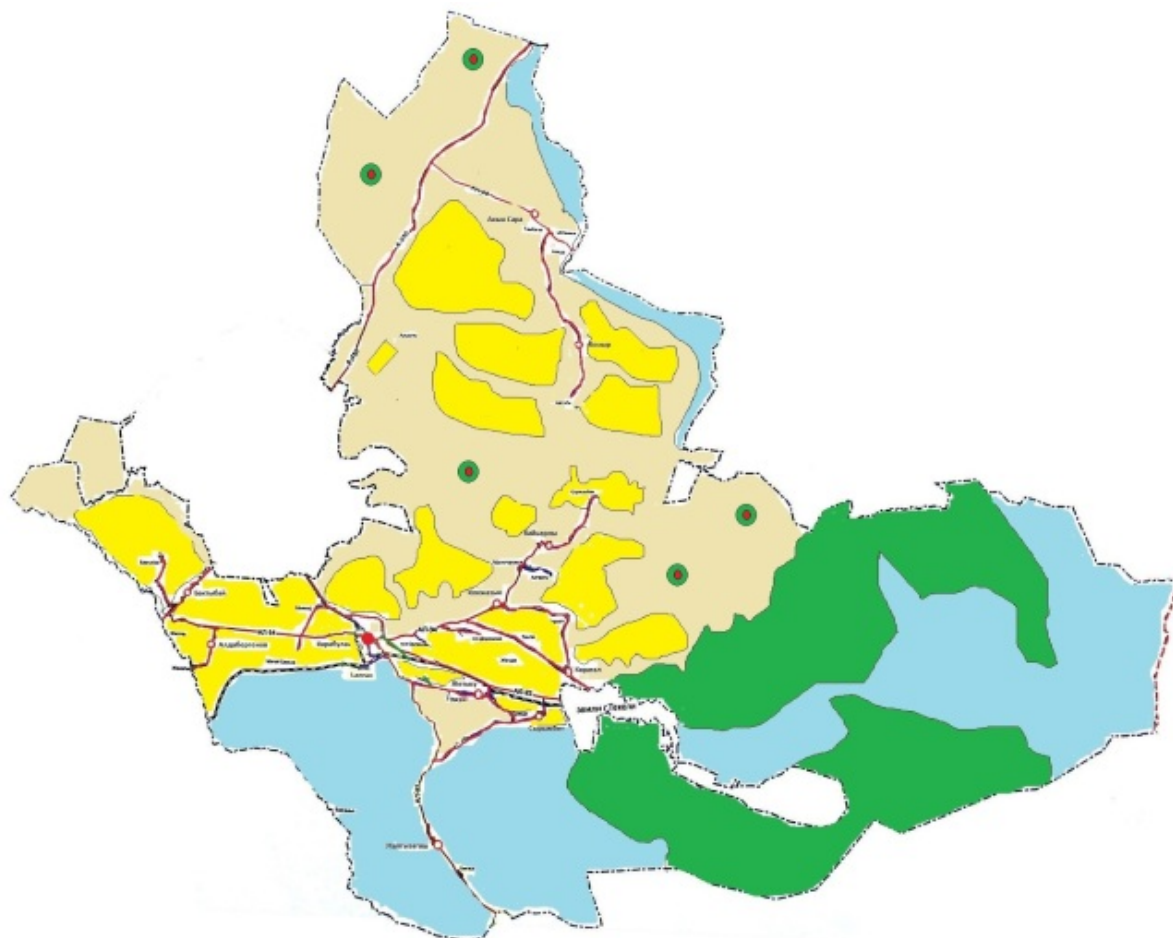


Условные знаки

- Районный центр
- Центр сельских округов
- Граница соседних районов
- - - Государственная граница
- Пастбища
- ⬠ Перераспределения пастбищ для размещения поголовья сельскохозяйственных животных
- Схема перемещения пастбищ

Приложение 6 к решению Ескельдинского районного маслихата № 28-190 от 3 апреля 2018 года "Об утверждении Плана по управлению пастбищами и их использованию по Ескельдинскому району на 2018-2019 годы"

Схема размещения поголовья сельскохозяйственных животных на отгонных пастбищах физических и (или) юридических лиц, не обеспеченных пастбищами, расположенных при городе районного значения, поселке, селе, сельском округе



Условные знаки

- Районный центр
- Центр сельских округов
- Граница соседних районов
- - - Государственная граница
- Пастбища
- Перераспределения пастбищ для размещения поголовья сельскохозяйственных животных

Приложение 7 к решению Ескельдинского районного маслихата № 28-190 от 3 апреля 2018 года "Об утверждении Плана по управлению пастбищами и их использованию по Ескельдинскому району на 2018-2019 годы"

Календарный график по использованию пастбищ, устанавливающий сезонные маршруты выпаса и передвижения сельскохозяйственных животных

Годы	Сроки перегона скота на пастбища и возврата скота из пастбищ			
	Весна	Лето	Осень	Зима
2018	I- декада марта	I- декада мая		I- декада ноября

	II- декада мая	II- декада октября	I- декада октября II - декада ноября	II- декада марта
2019	I- декада марта II- декада мая	I- декада мая II- декада октября	I- декада октября II - декада ноября	I- декада ноября II- декада марта

© 2012. РГП на ПХВ «Институт законодательства и правовой информации Республики Казахстан»
Министерства юстиции Республики Казахстан