



## **Об утверждении Плана по управлению пастбищами и их использованию по Жанааркинскому району на 2018-2019 годы**

С истёкшим сроком

Решение XXIV сессии Жанааркинского районного маслихата Карагандинской области от 28 февраля 2018 года № 24/181. Зарегистрировано Департаментом юстиции Карагандинской области 19 марта 2018 года № 4658. Прекращено действие в связи с истечением срока

В соответствии с Законом Республики Казахстан от 23 января 2001 года "О местном государственном управлении и самоуправлении в Республике Казахстан", Законом Республики Казахстан от 20 февраля 2017 года "О пастбищах" районный маслихат РЕШИЛ:

1. Утвердить прилагаемый План по управлению пастбищами и их использованию по Жанааркинскому району на 2018-2019 годы.

2. Настоящее решение вводится в действие по истечении десяти календарных дней после дня его первого официального опубликования.

*Председатель внеочередной XXIV сессии  
районного маслихата  
Секретарь районного маслихата*

*Ж. Абюров  
К. Имантусупов*

Утвержден  
решением Жанааркинского  
районного маслихата  
от 28 февраля 2018 года  
№ 24/181

## **План по управлению пастбищами и их использованию по Жанааркинскому району на 2018 - 2019 годы**

### **Глава 1. Введение**

Площадь земель Жанааркинского района составляет 6 234 781 гектар, 4 875 038 гектар из которых считаются пастбищами. В настоящее время используется только 1 381 620 гектар пастбищных угодий, 72% земли в категории запаса из-за неиспользования.

В районе имеются 3 товарищества с ограниченной ответственностью и 778 крестьянских хозяйств занимающихся животноводством. У них имеются 104 478 голов овец и коз, 60 107 голов крупно рогатого скота, 55 552 голов лошадей, 191 голов верблюдов. Около 50% этого скота пасутся на пастбище близ села. Если считать площадь используемых пастбищ по нормативам, установленным на каждый скот, то будет считаться, что скот пасли повторно в одном месте.

Поэтому основной целью этого плана, чтобы не испортить экологическое состояние окружающей среды, является проведение работ по восстановлению пастбищ района, по их коренному улучшению, сохранению, освоению целинных земель, их рациональному использованию.

План содержит:

- 1) схему (карту) расположения пастбищ на территории административно-территориальной единицы в разрезе категорий земель, собственников земельных участков и землепользователей на основании правоустанавливающих документов согласно приложениям 1-12 к настоящему Плану;
- 2) приемлемые схемы пастбищеоборотов согласно приложениям 13-24 к настоящему Плану;
- 3) карту с обозначением внешних и внутренних границ и площадей пастбищ, в том числе сезонных, объектов пастбищной инфраструктуры согласно приложениям 25-36 к настоящему Плану;
- 4) схему доступа пастбищепользователей к водоисточникам (озерам, рекам, прудам, копаниям, оросительным или обводнительным каналам, трубчатым или шахтным колодцам), составленную согласно норме потребления воды согласно приложениям 37-48 к настоящему Плану;
- 5) схему перераспределения пастбищ для размещения поголовья сельскохозяйственных животных физических и (или) юридических лиц, у которых отсутствуют пастбища, и перемещения его на предоставляемые пастбища согласно приложениям 49-60 к настоящему Плану;
- 6) схему размещения поголовья сельскохозяйственных животных на отгонных пастбищах физических и (или) юридических лиц, не обеспеченных пастбищами, расположенными на территории поселка, сельских округов согласно приложениям 61-72 к настоящему Плану;
- 7) календарный график по использованию пастбищ, устанавливающий сезонные маршруты выпаса и передвижения сельскохозяйственных животных согласно приложению 73 к настоящему Плану;
- 8) сведения о ветеринарно-санитарных объектах согласно приложению 74 к настоящему Плану;
- 9) данные о численности поголовья сельскохозяйственных животных в разрезе сельских округов согласно приложению 75 к настоящему Плану;
- 10) землепользование района в разрезе сельских округов согласно приложению 76 к настоящему Плану;
- 11) площадь земель Жанааркинского района в разрезе категорий согласно приложению 77 к настоящему Плану.

## **Глава 2. Категории земель и их объемы**

Площадь района относится к зонам пустыни и полупустыни. Почва соленая, маловлажная, земля солончаковая. В основном растут полынь, серая полынь, травы семейства полынных, в соленой почве растут рогач песчаный, солончаковый ежовник, гармала, в песчаной земле растут острец, ковыль, перистый ковыль и другие травы.

В районе, в зависимости от климатических условий, есть фонд, в среднем равный 150 тысяч тонн кормовых единиц. Урожайность травы может варьироваться от 1 - до 3 центнеров с гектара, в зависимости от погодных условий года.

Малочисленность травы пастбищ и разобщенность используемых сезонных пастбищ требует выпаса скота в отдаленных пастбищах.

1 135,2 тысяч гектаров пастбищ принадлежат крестьянским хозяйствам, 246,4 тысяч гектаров негосударственным структурам сельского хозяйства.

### Глава 3. Рациональное использование пастбищ

В настоящее время значительная часть участков бывших пастбищ не используется по различным причинам. Частные владельцы, некоторые крестьянские хозяйства не уделяют внимания на вывоз животных на отгонные плодородные пастбища, на перемену пастбищ. Из-за нахождения скота на одном месте зимой и летом земля изнашивается, уменьшаются виды кормовых растений, пастбища выходят из хозяйственного оборота, подвергаясь эрозии.

В сельских округах большинство скотов содержатся на руках и в течение 6-7 месяцев в год пасутся в окрестностях села, то есть скот не отдалается от села на дистанцию больше 2-5 километров. Большая часть этих земель практически повреждена и изношена. Из-за несоблюдения порядка использования пастбищ и выпаса большого количества поголовья скота фонд кормовых растений уменьшается из года в год. Вследствие этого, такие пастбища зарастают такими травами как брунец, ежовник безлистный, гармала, чертополох и другими крупностебельными растениями, которые животные не едят.

Поэтому на этом этапе планируем, в населенных пунктах, где много скота организовать выпас скота на отдаленных пастбищах с водопоем.

Для сохранения продуктивности пастбищ на долгие годы, пользователям пастбищ необходимо учитывать три основных требования:

1) соблюдать нормы количества скота на пастбищном участке;

2) 30-40 % валового продукта должны быть сохранены после использования пастбищ;

после выпаса скота на пастбище, высота растений должна быть 4-5 сантиметра;

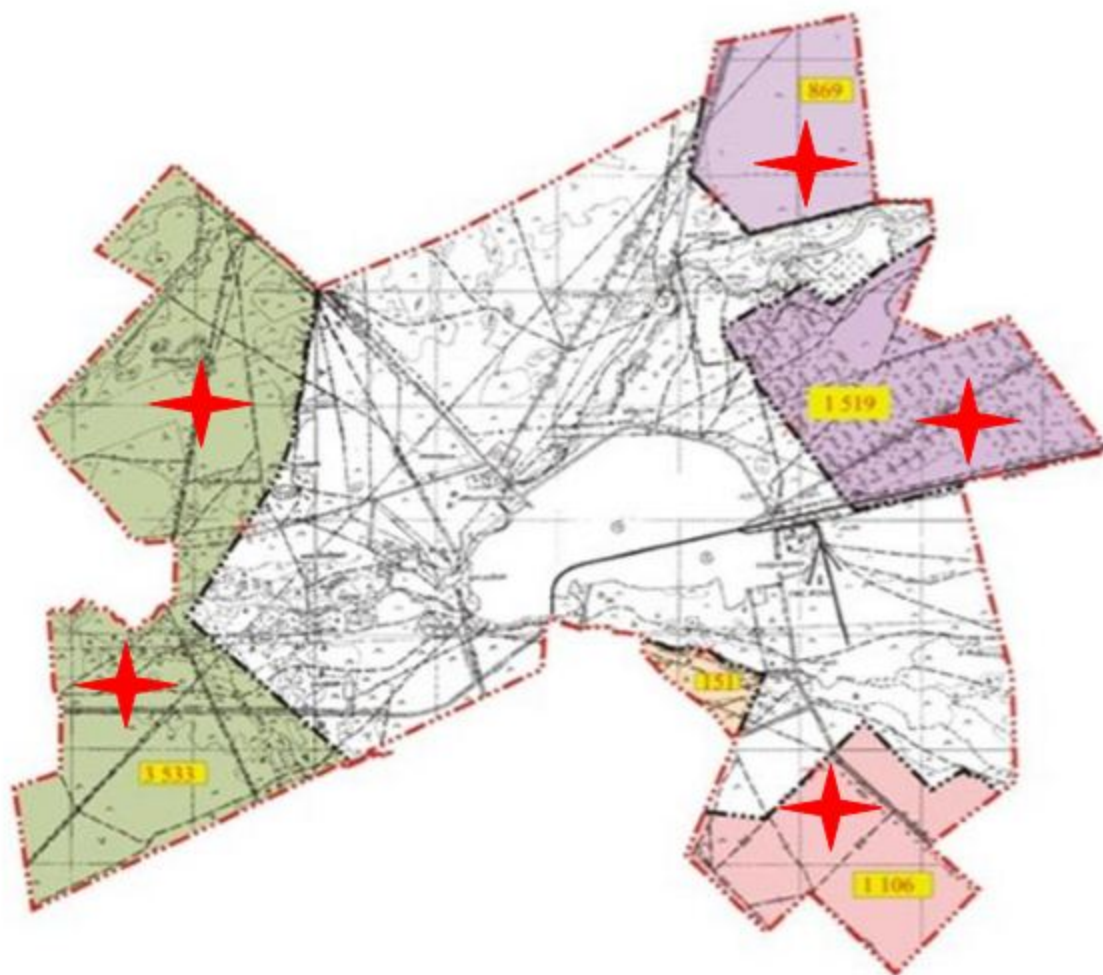
3) строгое соблюдение срока выпаса скота. Выпас скота весной необходимо начинать после 10-12 дней после того, как многие многолетние травы начнут ворситься (семейства зерновых), а другие обрастать ветвями (частично кустарники).


### Глава 4. Заключение

Реализация Плана по управлению пастбищами и их использованию на территории земель Жанааркинского района даст возможность эффективно и рационально использовать земли, повысить продуктивность пастбищ, сохранить ценный состав травостоя в течение длительного времени, обеспечить пастбищными кормами наибольшее количество животных, повышению качества животноводческой продукции и увеличить поголовье скота.

Приложение 1  
к Плану по управлению  
пастбищами и их использованию  
по Жанааркинскому району  
на 2018-2019 годы

**Схема (карта) расположения пастбищ на территории административно-территориальной единицы в разрезе категорий земель, собственников земельных участков и землепользователей на основании правоустанавливающих документов поселка Атасу Жанааркинского района**




 Условные обозначения:  
Собственники земельных участков

Приложение 2  
к Плану по управлению  
пастбищами и их использованию  
по Жанааркинскому району  
на 2018-2019 годы

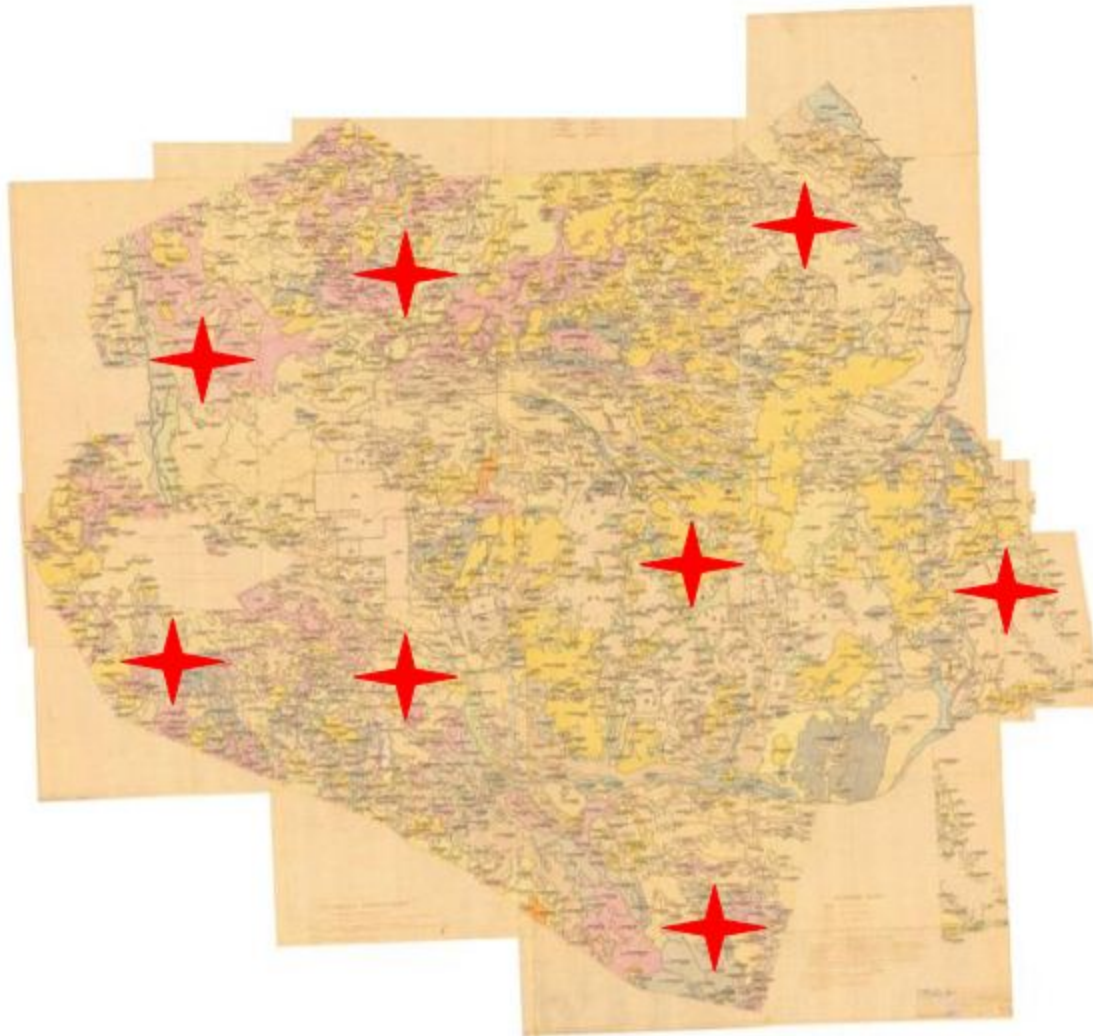
**Схема (карта) расположения пастбищ на территории административно-территориальной единицы в разрезе категорий земель, собственников земельных участков и землепользователей на основании правоустанавливающих документов сельского округа Айнабулак Жанааркинского района**



 Условные обозначения:  
Собственники земельных участков

Приложение 3  
к Плану по управлению  
пастбищами и их использованию  
по Жанааркинскому району  
на 2018-2019 годы

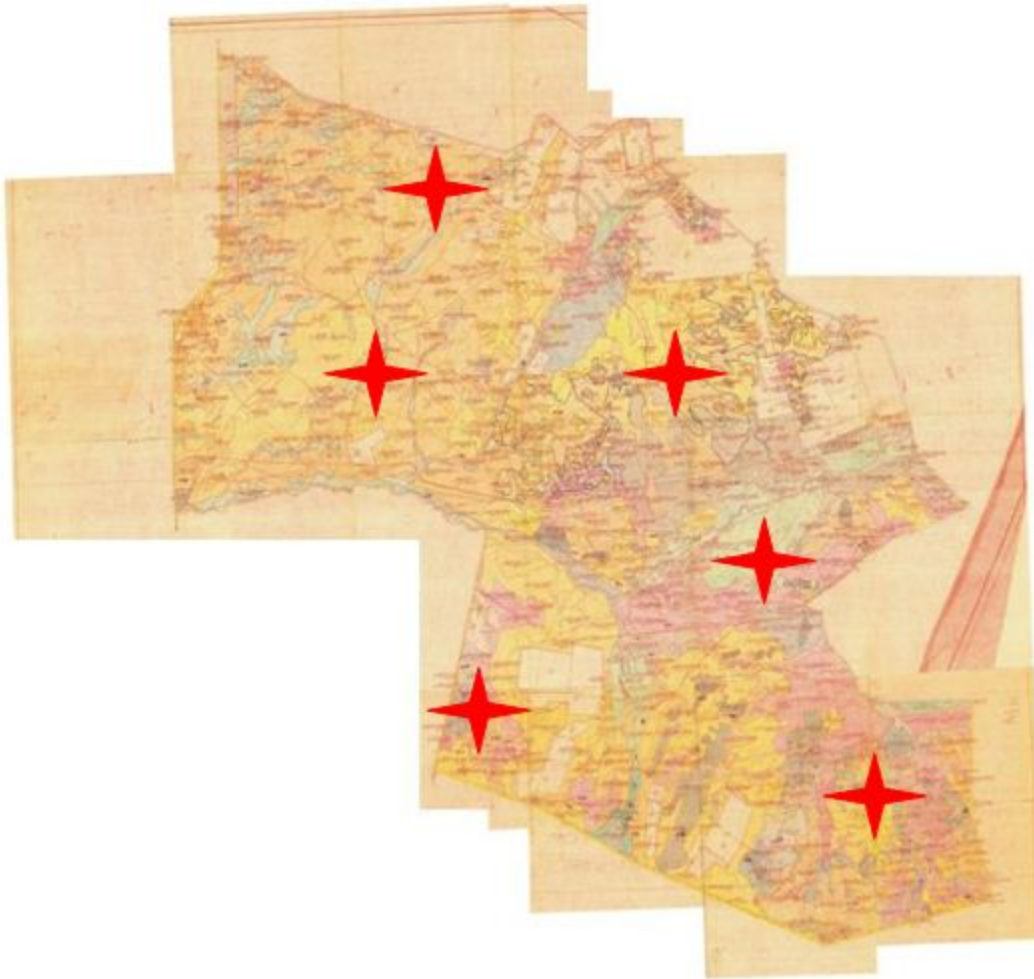
**Схема (карта) расположения пастбищ на территории административно-территориальной единицы в разрезе категорий земель, собственников земельных участков и землепользователей на основании правоустанавливающих документов сельского округа Актау Жанааркинского района**




Условные обозначения:  
Собственники земельных участков

Приложение 4  
к Плану по управлению  
пастбищами и их использованию  
по Жанааркинскому району  
на 2018-2019 годы

**Схема (карта) расположения пастбищ на территории административно-территориальной единицы в разрезе категорий земель, собственников земельных участков и землепользователей на основании правоустанавливающих документов сельского округа Актубек Жанааркинского района**



 Условные обозначения:  
Собственники земельных участков

Приложение 5  
к Плану по управлению  
пастбищами и их использованию  
по Жанааркинскому району  
на 2018-2019 годы

**Схема (карта) расположения пастбищ на территории административно-территориальной единицы в разрезе категорий земель, собственников земельных участков и землепользователей на основании правоустанавливающих документов сельского округа имени Мукажана Жумажанова Жанааркинского района**

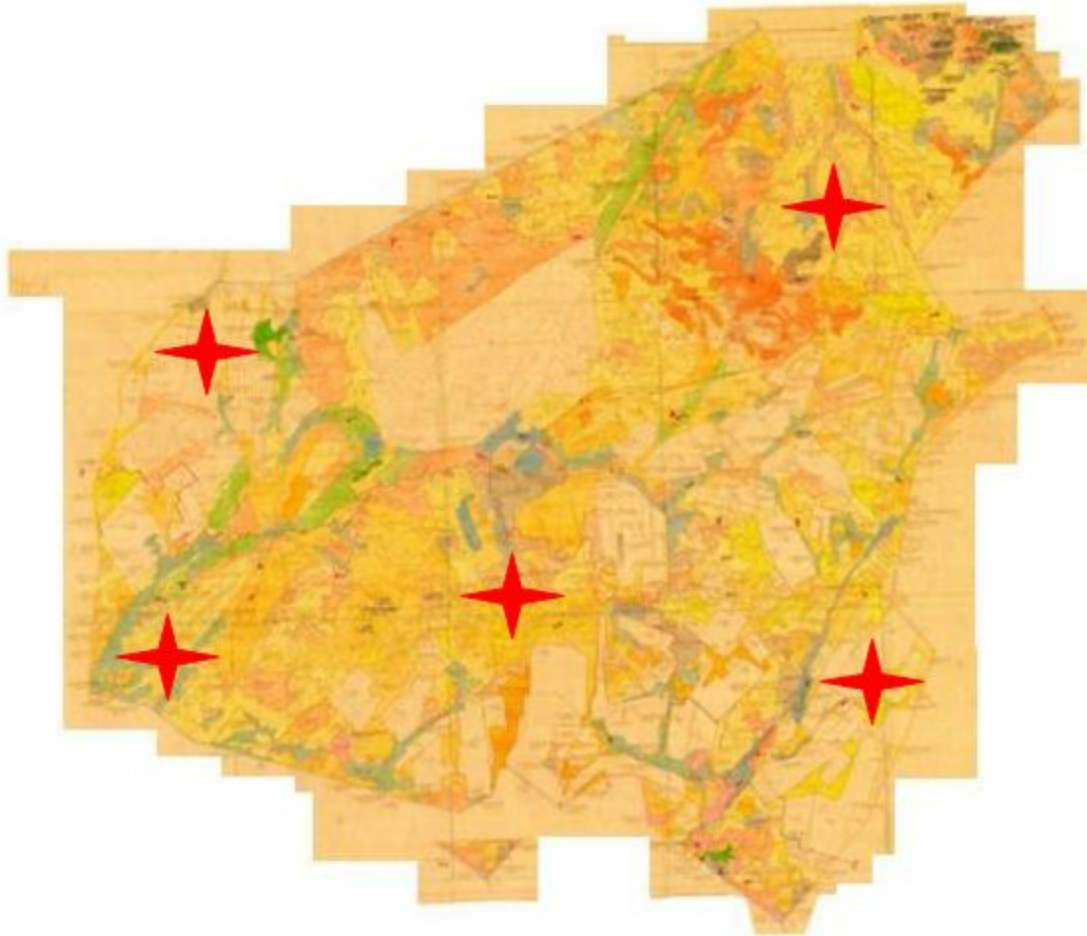




Условные обозначения:  
Собственники земельных участков

Приложение 6  
к Плану по управлению  
пастбищами и их использованию  
по Жанааркинскому району  
на 2018-2019 годы

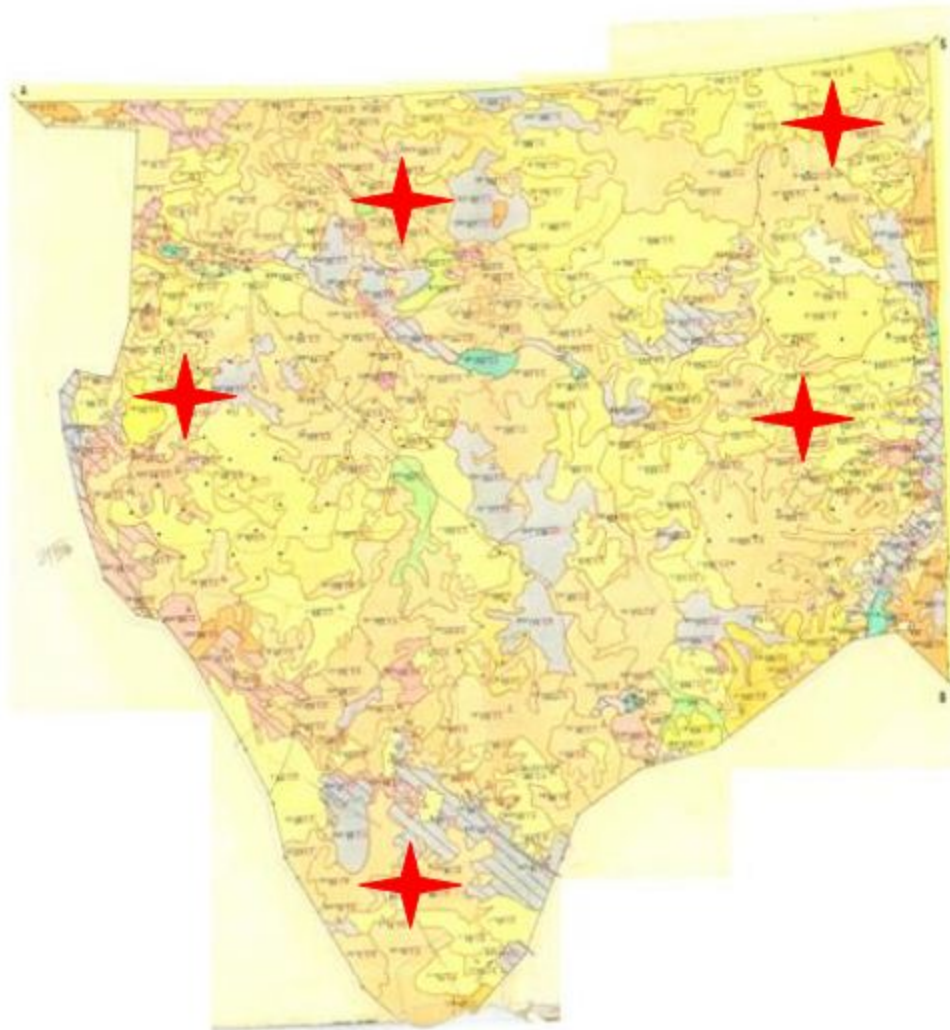
**Схема (карта) расположения пастбищ на территории административно-территориальной единицы в разрезе категорий земель, собственников земельных участков и землепользователей на основании правоустанавливающих документов сельского округа Караагаш Жанааркинского района**



Условные обозначения:  
Собственники земельных участков

Приложение 7  
к Плану по управлению  
пастбищами и их использованию  
по Жанааркинскому району  
на 2018-2019 годы

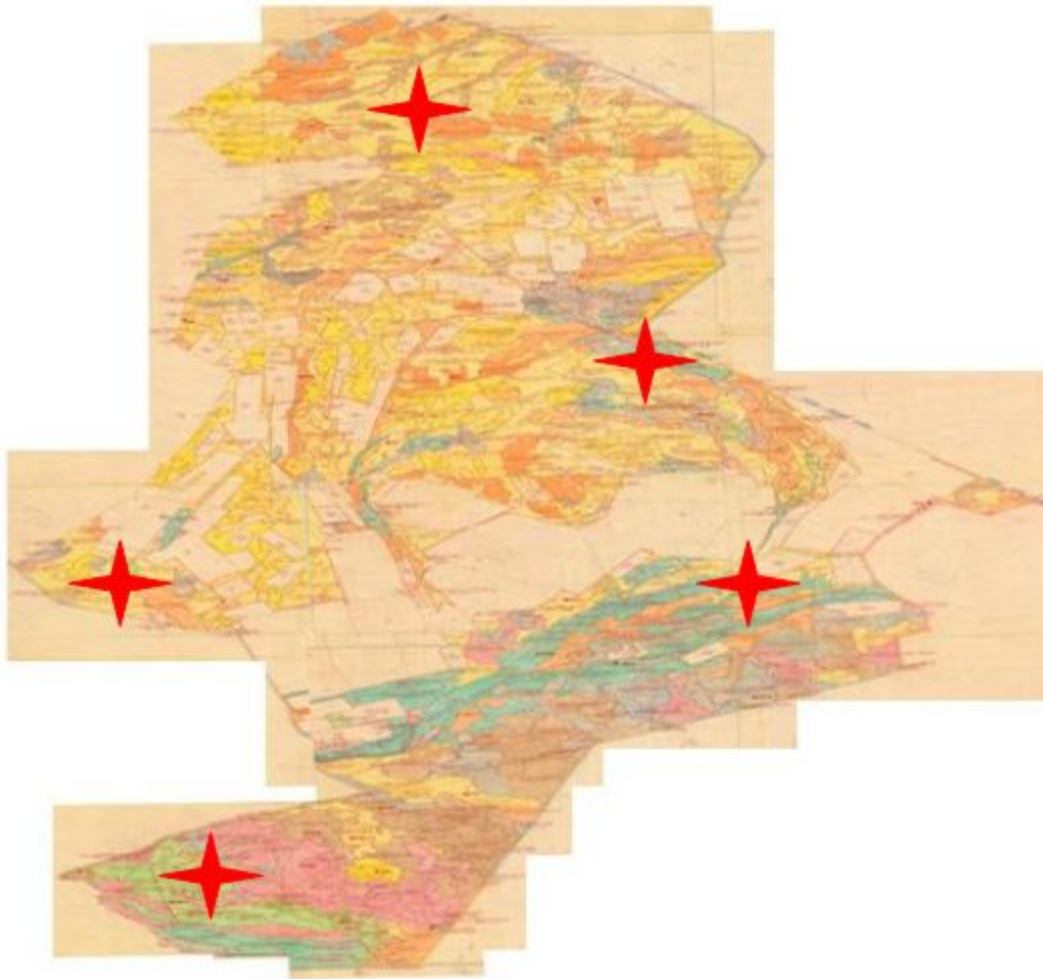
**Схема (карта) расположения пастбищ на территории административно-территориальной единицы в разрезе категорий земель, собственников земельных участков и землепользователей на основании правоустанавливающих документов сельского округа Ералиев Жанааркинского района**




Условные обозначения:  
Собственники земельных участков

Приложение 8  
к Плану по управлению  
пастбищами и их использованию  
по Жанааркинскому району  
на 2018-2019 годы

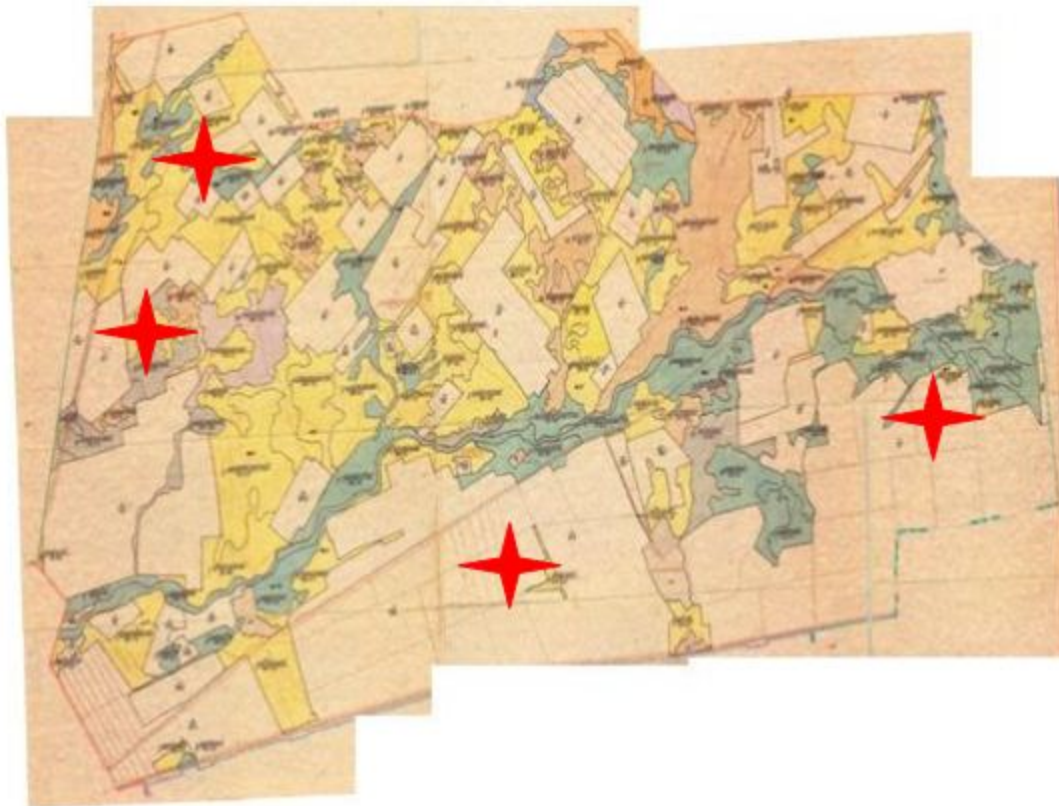
**Схема (карта) расположения пастбищ на территории административно-территориальной единицы в разрезе категорий земель, собственников земельных участков и землепользователей на основании правоустанавливающих документов сельского округа Байдалы би Жанааркинского района**



 Условные обозначения:  
Собственники земельных участков

Приложение 9  
к Плану по управлению  
пастбищами и их использованию  
по Жанааркинскому району  
на 2018-2019 годы

**Схема (карта) расположения пастбищ на территории административно-территориальной единицы в разрезе категорий земель, собственников земельных участков и землепользователей на основании правоустанавливающих документов сельского округа Бидаик Жанааркинского района**



Условные обозначения:  
Собственники земельных участков

Приложение 10  
к Плану по управлению  
пастбищами и их использованию  
по Жанааркинскому району  
на 2018-2019 годы

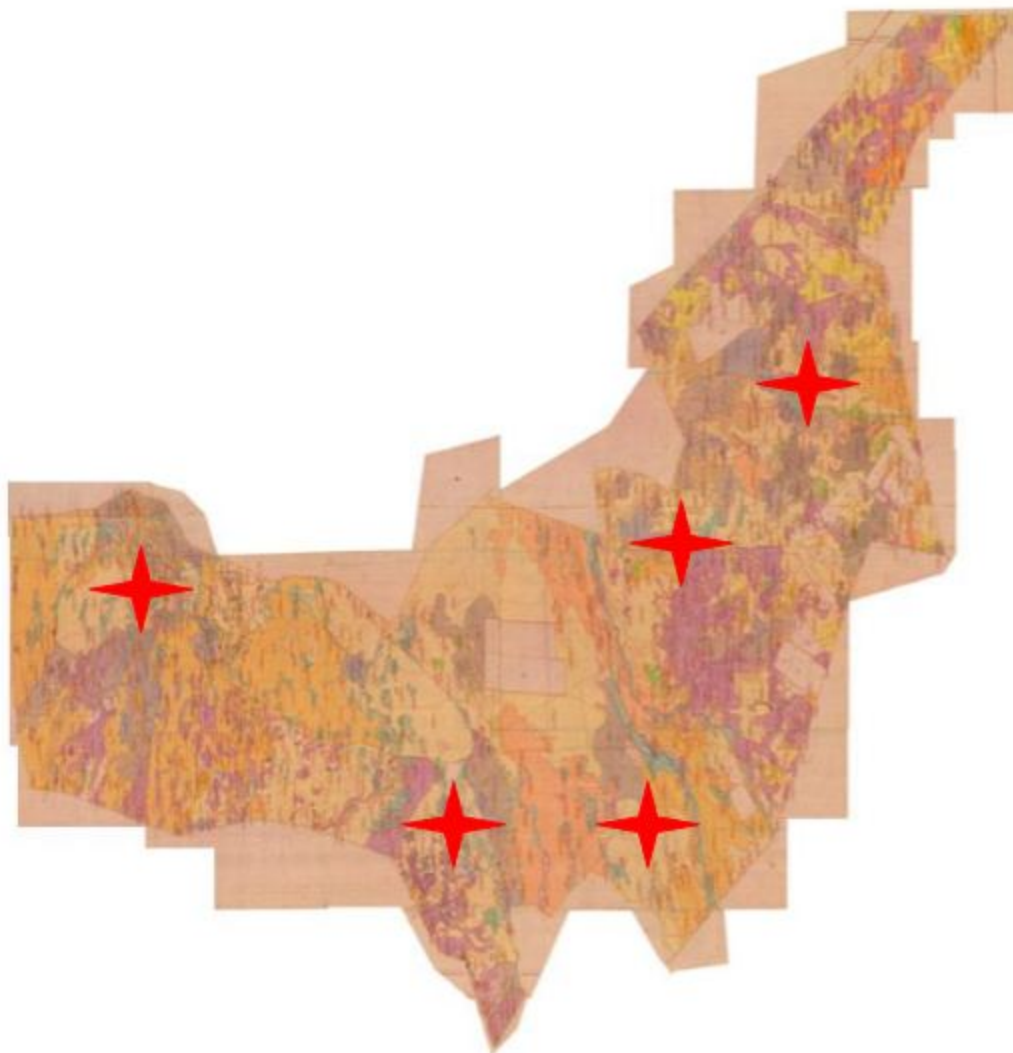
**Схема (карта) расположения пастбищ на территории административно-территориальной единицы в разрезе категорий земель, собственников земельных участков и землепользователей на основании правоустанавливающих документов сельского округа С.Сейфуллин Жанааркинского района**




Условные обозначения:  
Собственники земельных участков

Приложение 11  
к Плану по управлению  
пастбищами и их использованию  
по Жанааркинскому району  
на 2018-2019 годы

**Схема (карта) расположения пастбищ на территории административно-территориальной единицы в разрезе категорий земель, собственников земельных участков и землепользователей на основании правоустанавливающих документов сельского округа Тугускен Жанааркинского района**



 Условные обозначения:  
Собственники земельных участков

Приложение 12  
к Плану по управлению  
пастбищами и их использованию  
по Жанааркинскому району  
на 2018-2019 годы

**Схема (карта) расположения пастбищ на территории административно-территориальной единицы в разрезе категорий земель, собственников земельных участков и землепользователей на основании правоустанавливающих документов сельского округа Целинный Жанааркинского района**

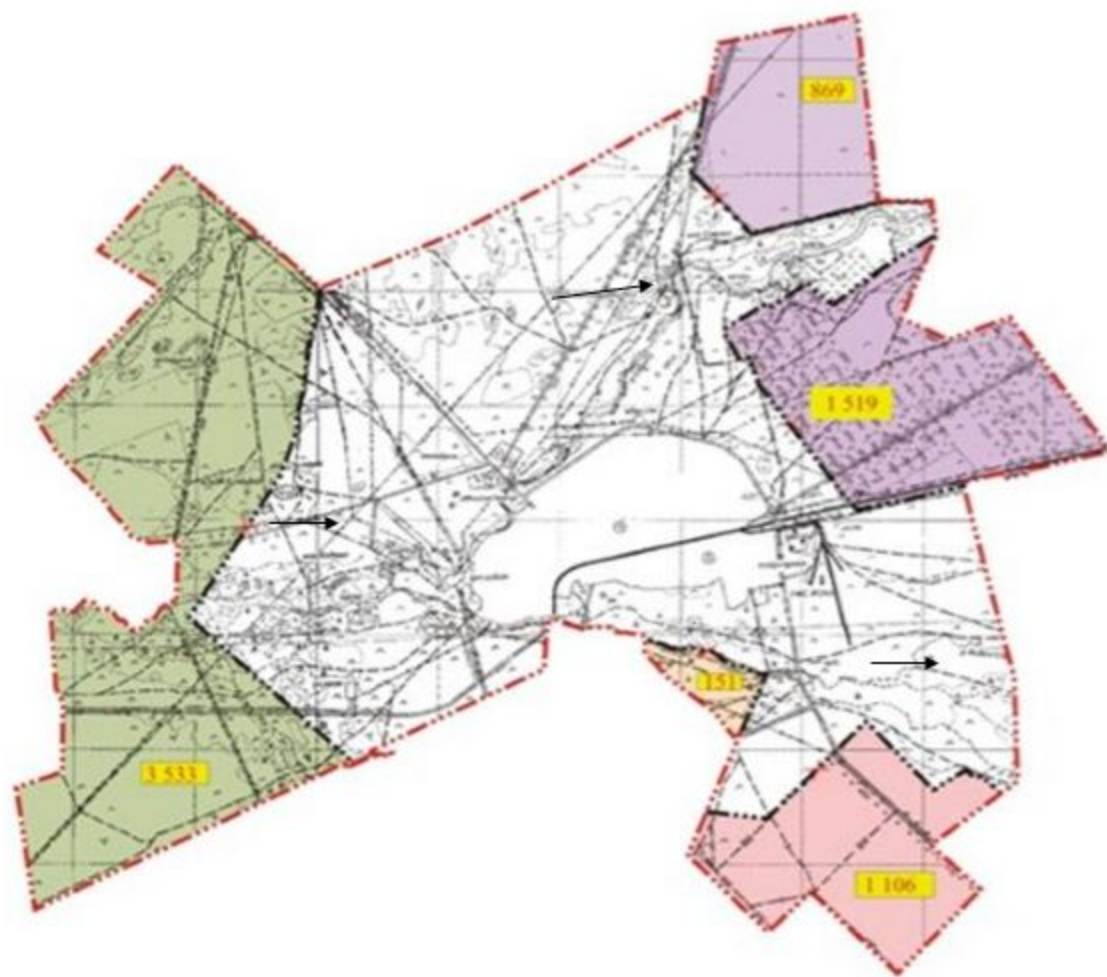


Условные обозначения:  
Собственники земельных участков

Приложение 13  
к Плану по управлению  
пастбищами и их использованию  
по Жанааркинскому району  
на 2018-2019 годы

**Приемлемая схема пастбищеоборотов поселка Атасу Жанааркинского района**





Условные обозначения:

→ Направления пастбищных угодий

Приложение 14  
к Плану по управлению  
пастбищами и их использованию  
по Жанааркинскому району  
на 2018-2019 годы

**Приемлемая схема пастбищеоборотов сельского округа Айнабулак Жанааркинского района**

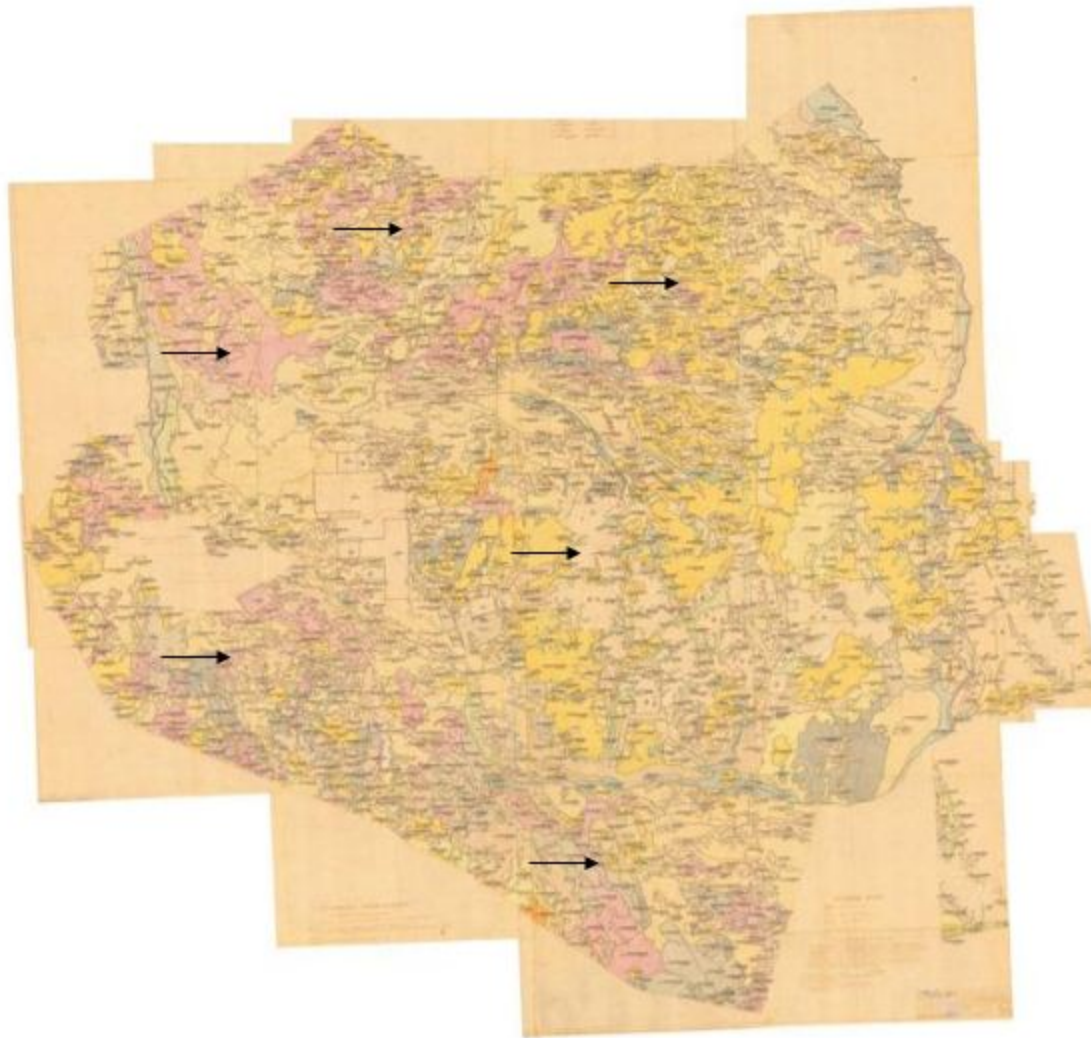


Условные обозначения:

→ Направления пастбищных угодий

Приложение 15  
к Плану по управлению  
пастбищами и их использованию  
по Жанааркинскому району  
на 2018-2019 годы

**Приемлемая схема пастбищеоборотов сельского округа Актау Жанааркинского района**

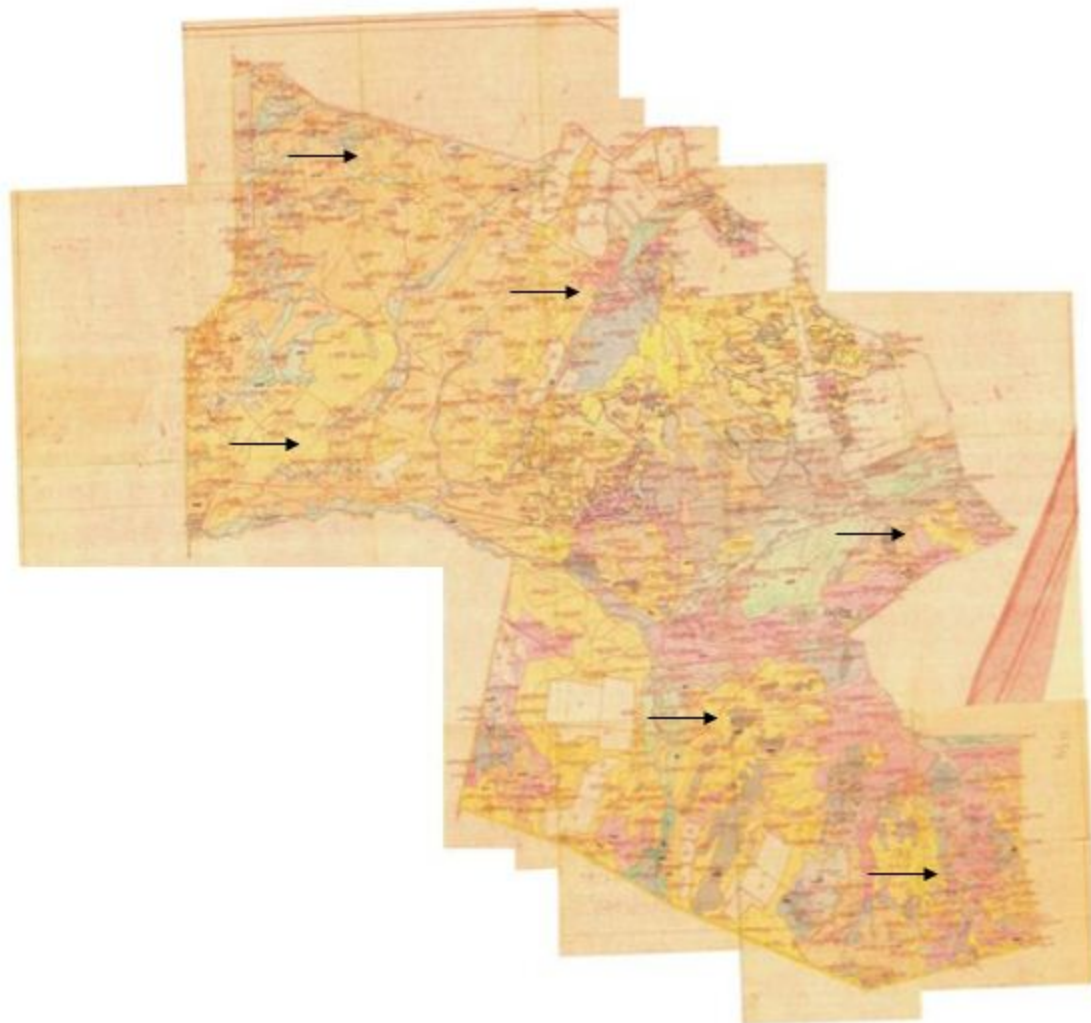


Условные обозначения:

→ Направления пастбищных угодий

Приложение 16  
к Плану по управлению  
пастбищами и их использованию  
по Жанааркинскому району  
на 2018-2019 годы

**Приемлемая схема пастбищеоборотов сельского округа Актубек Жанааркинского района**



Условные обозначения:

→ Направления пастбищных угодий

Приложение 17  
к Плану по управлению  
пастбищами и их использованию  
по Жанааркинскому району  
на 2018-2019 годы

**Приемлемая схема пастбищеоборотов сельского округа имени Мукажана Жумажанова  
Жанааркинского района**

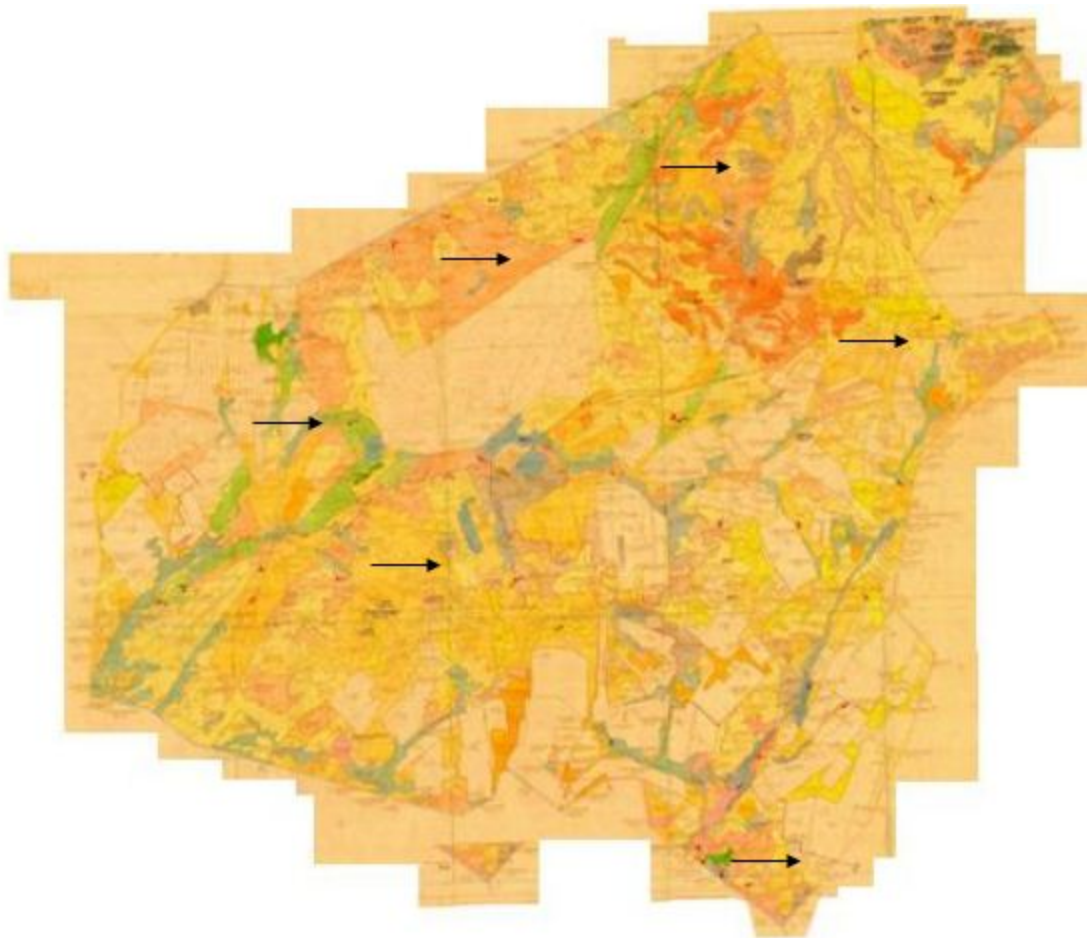


Условные обозначения:

→ Направления пастбищных угодий

Приложение 18  
к Плану по управлению  
пастбищами и их использованию  
по Жанааркинскому району  
на 2018-2019 годы

**Приемлемая схема пастбищеоборотов сельского округа Карагаş Жанааркинского района**



Условные обозначения:

→ Направления пастбищных угодий

Приложение 19  
к Плану по управлению  
пастбищами и их использованию  
по Жанааркинскому району  
на 2018-2019 годы

**Приемлемая схема пастбищеоборотов сельского округа Ералиев Жанааркинского района**

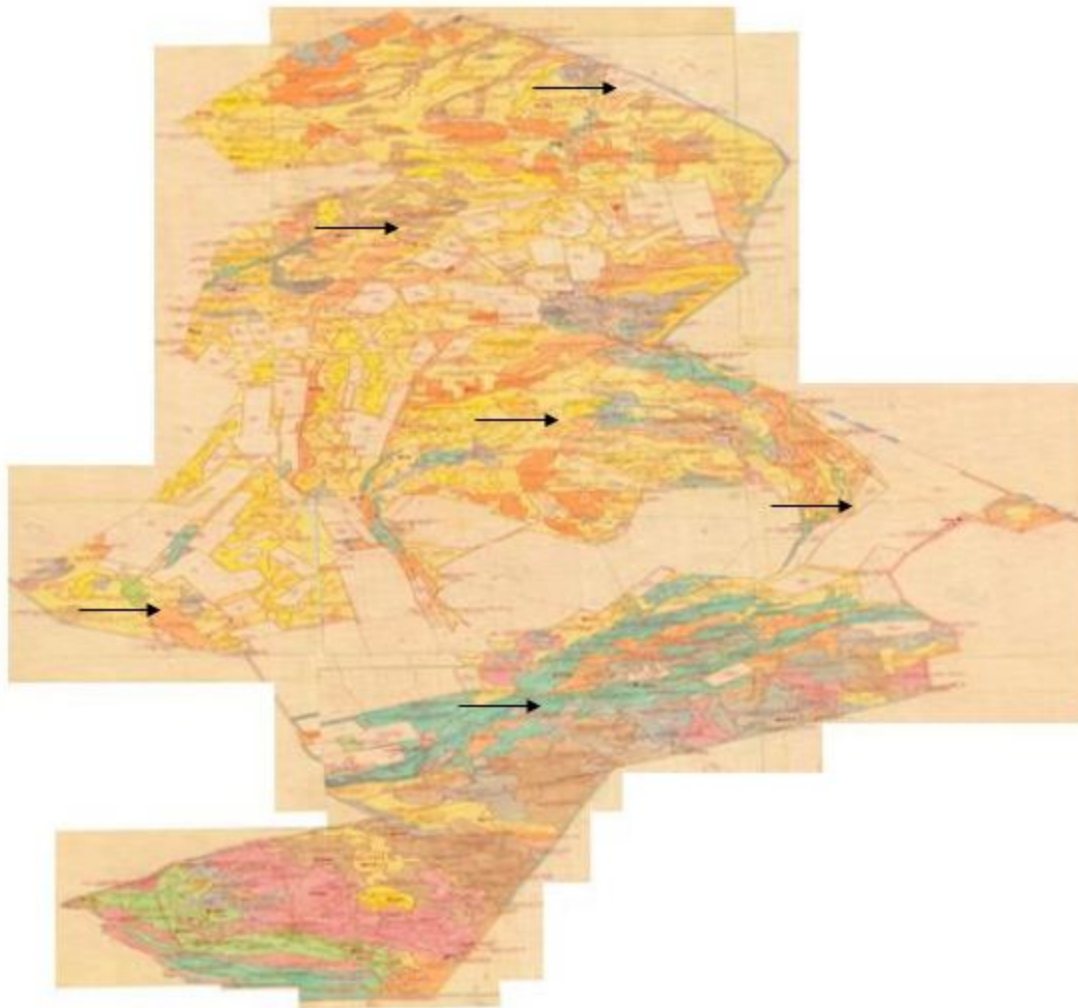


Условные обозначения:

—→ Направления пастбищных угодий

Приложение 20  
к Плану по управлению  
пастбищами и их использованию  
по Жанааркинскому району  
на 2018-2019 годы

**Приемлемая схема пастбищеоборотов сельского округа Байдалы би Жанааркинского района**



Условные обозначения:

—> Направления пастбищных угодий

Приложение 21  
к Плану по управлению  
пастбищами и их использованию  
по Жанааркинскому району  
на 2018-2019 годы

**Приемлемая схема пастбищеоборотов сельского округа Бидаик Жанааркинского района**





Условные обозначения:

→ Направления пастбищных угодий

Приложение 22  
к Плану по управлению  
пастбищами и их использованию  
по Жанааркинскому району  
на 2018-2019 годы

**Приемлемая схема пастбищеоборотов сельского округа С.Сейфуллин Жанааркинского района**



Условные обозначения:  
→ Направления пастбищных угодий

Приложение 23  
к Плану по управлению  
пастбищами и их использованию  
по Жанааркинскому району  
на 2018-2019 годы

**Приемлемая схема пастбищеоборотов сельского округа Тугускен Жанааркинского района**

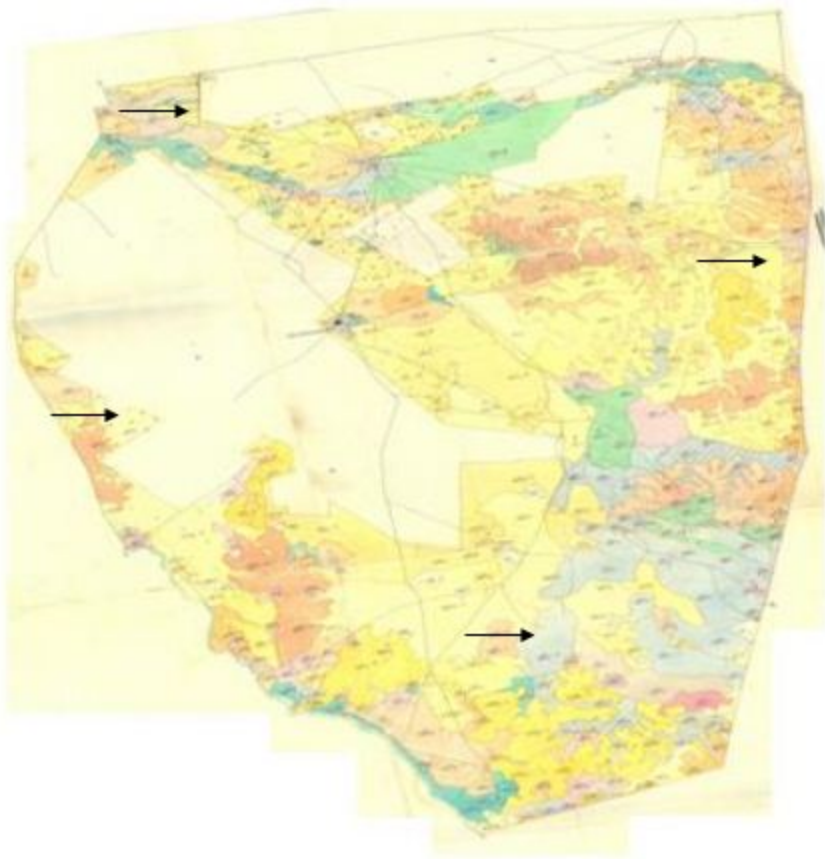


Условные обозначения:

→ Направления пастбищных угодий

Приложение 24  
к Плану по управлению  
пастбищами и их использованию  
по Жанааркинскому району  
на 2018-2019 годы

**Приемлемая схема пастбищеоборотов сельского округа Целинный Жанааркинского района**

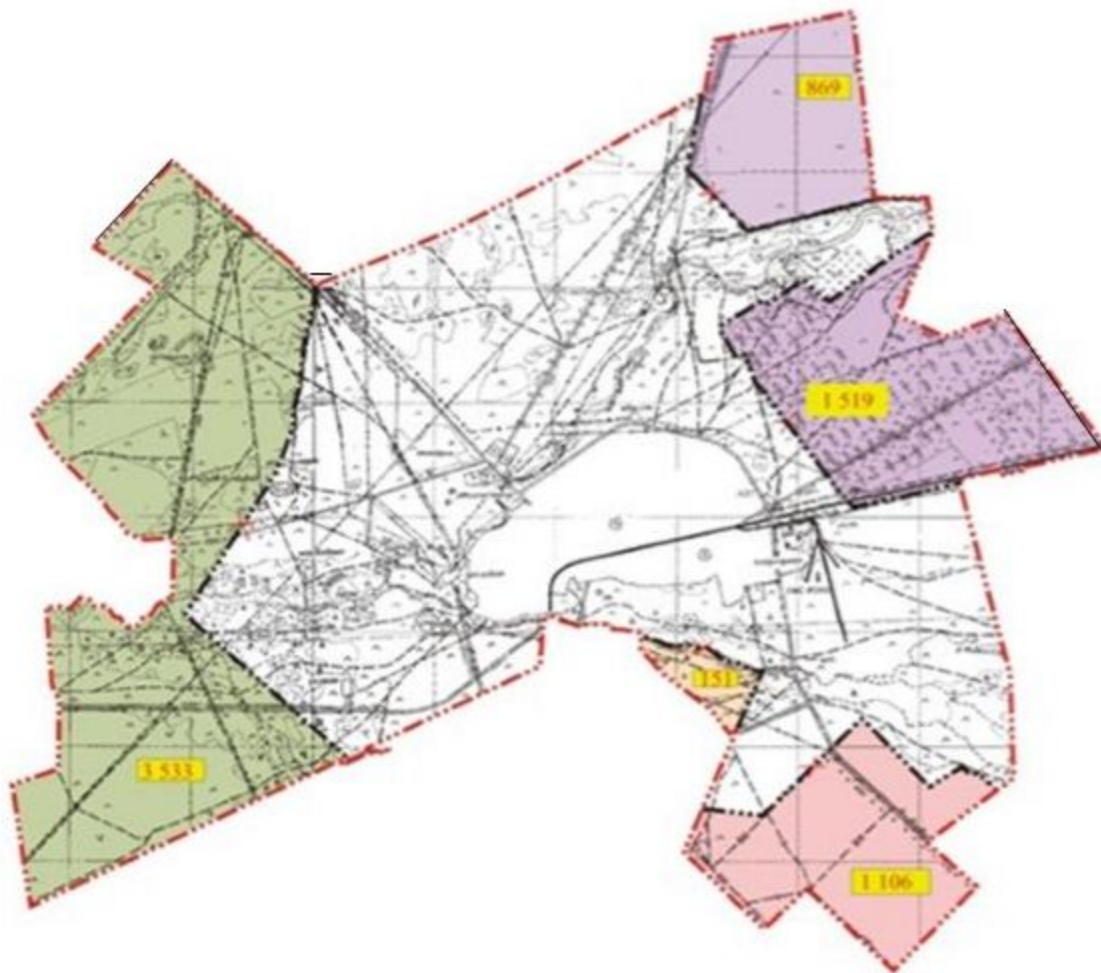


Условные обозначения:

→ Направления пастбищных угодий

Приложение 25  
к Плану по управлению  
пастбищами и их использованию  
по Жанааркинскому району  
на 2018-2019 годы

**Карта с обозначением внешних и внутренних границ и площадей пастбищ, в том числе сезонных, объектов пастбищной инфраструктуры поселка Атасу Жанааркинского района**



Условные обозначения:  
— Внешние и внутренние границы

Приложение 26  
к Плану по управлению  
пастбищами и их использованию  
по Жанааркинскому району  
на 2018-2019 годы

**Карта с обозначением внешних и внутренних границ и площадей пастбищ, в том числе сезонных, объектов пастбищной инфраструктуры сельского округа Айнабулак Жанааркинского района**

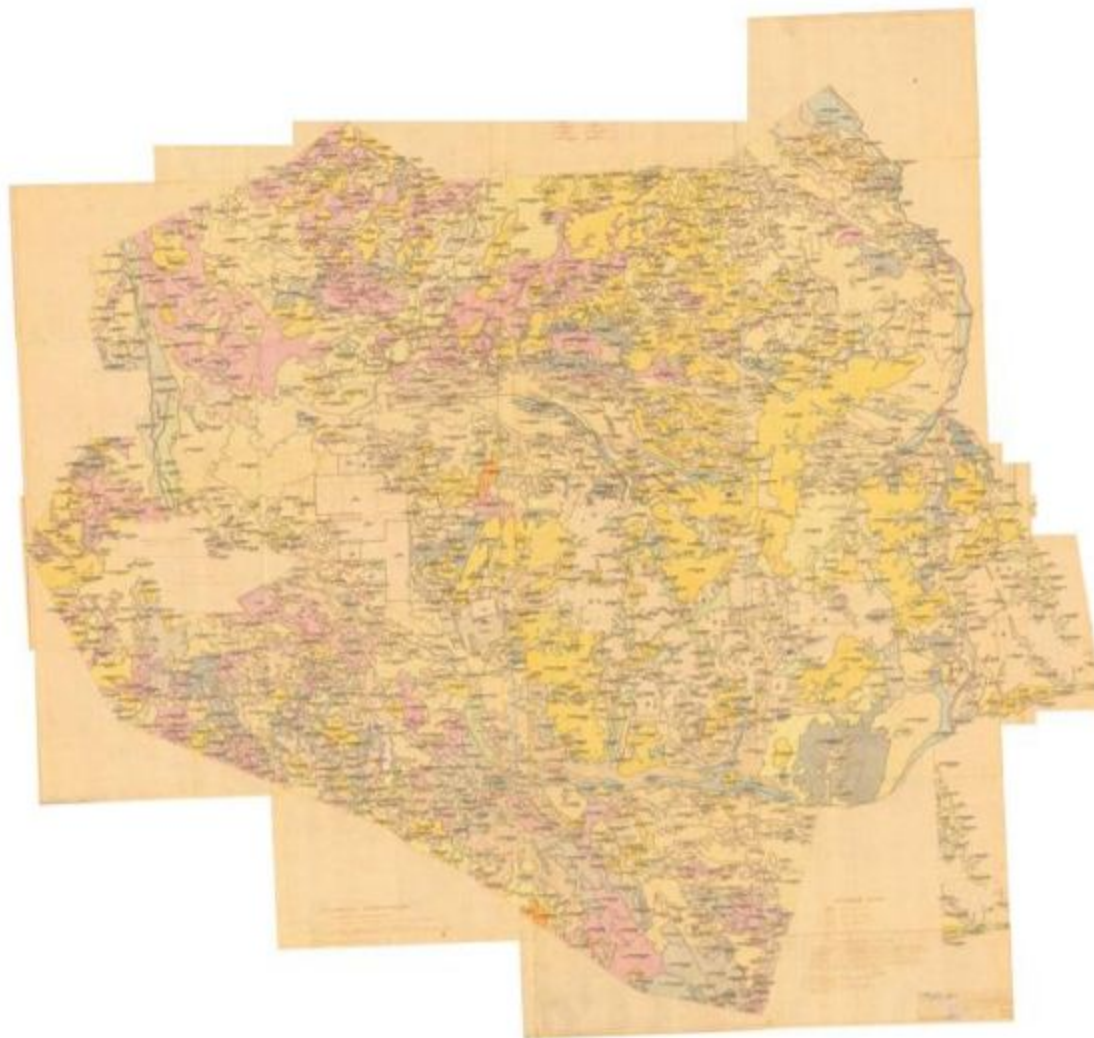


Условные обозначения:

— Внешние и внутренние границы

Приложение 27  
к Плану по управлению  
пастбищами и их использованию  
по Жанааркинскому району  
на 2018-2019 годы

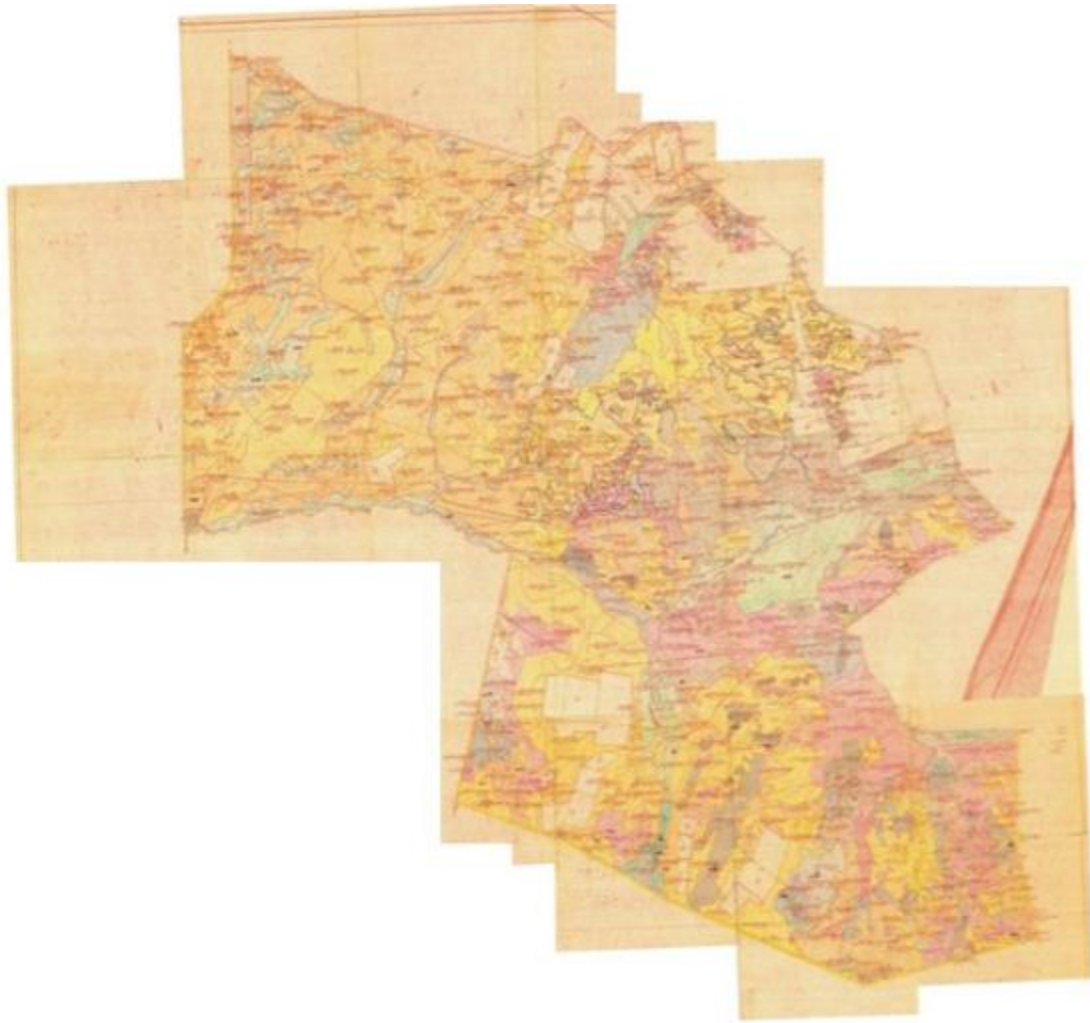
**Карта с обозначением внешних и внутренних границ и площадей пастбищ, в том числе сезонных, объектов пастбищной инфраструктуры сельского округа Актау Жанааркинского района**



Условные обозначения:  
— Внешние и внутренние границы

Приложение 28  
к Плану по управлению  
пастбищами и их использованию  
по Жанааркинскому району  
на 2018-2019 годы

**Карта с обозначением внешних и внутренних границ и площадей пастбищ, в том числе сезонных, объектов пастбищной инфраструктуры сельского округа Актубек Жанааркинского района**



Условные обозначения:  
— Внешние и внутренние границы

Приложение 29  
к Плану по управлению  
пастбищами и их использованию  
по Жанааркинскому району  
на 2018-2019 годы

**Карта с обозначением внешних и внутренних границ и площадей пастбищ, в том числе сезонных, объектов пастбищной инфраструктуры сельского округа имени Мукажана Жумажанова Жанааркинского района**



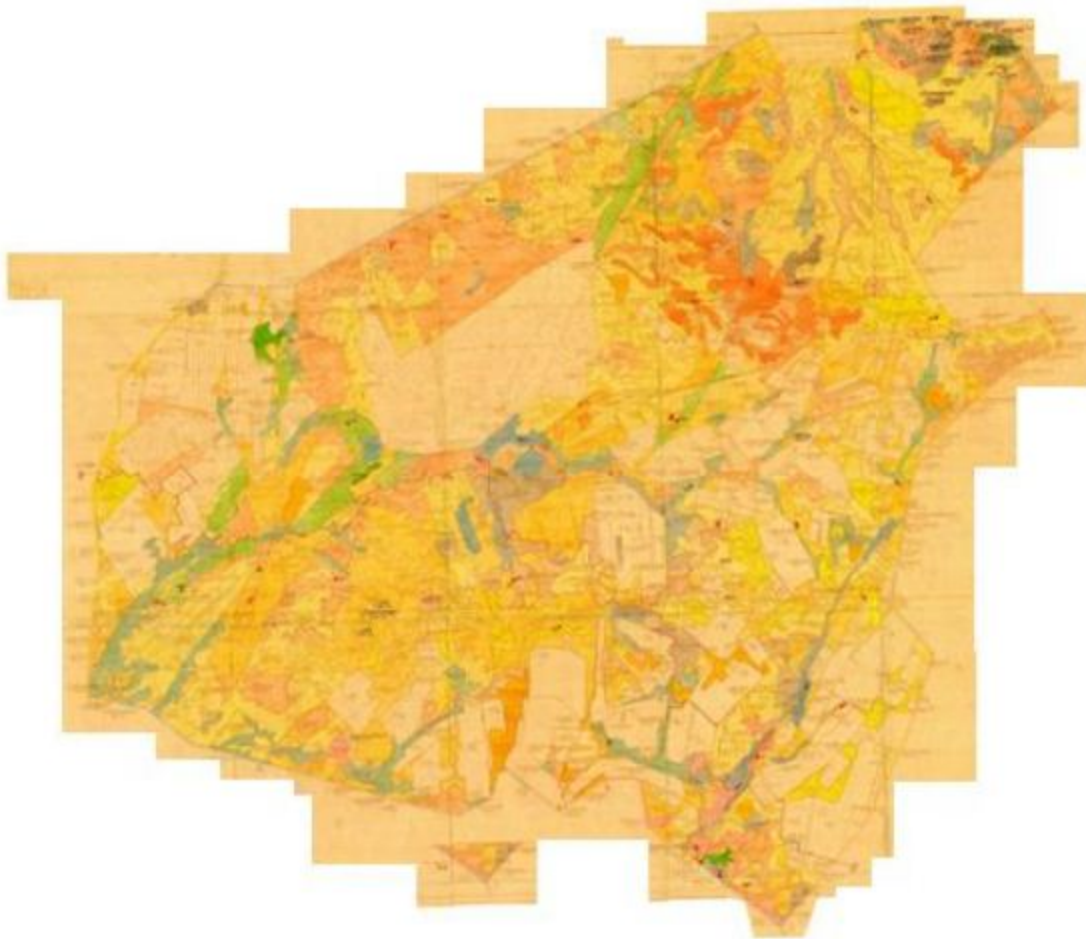


Условные обозначения:


— Внешние и внутренние границы

Приложение 30  
к Плану по управлению  
пастбищами и их использованию  
по Жанааркинскому району  
на 2018-2019 годы

**Карта с обозначением внешних и внутренних границ и площадей пастбищ, в том числе сезонных, объектов пастбищной инфраструктуры сельского округа Карагаш Жанааркинского района**



Условные обозначения:

 Внешние и внутренние границы

Приложение 31  
к Плану по управлению  
пастбищами и их использованию  
по Жанааркинскому району  
на 2018-2019 годы

**Карта с обозначением внешних и внутренних границ и площадей пастбищ, в том числе сезонных, объектов пастбищной инфраструктуры сельского округа Ералиев Жанааркинского района**



Условные обозначения:

— Внешние и внутренние границы

Приложение 32  
к Плану по управлению  
пастбищами и их использованию  
по Жанааркинскому району  
на 2018-2019 годы

**Карта с обозначением внешних и внутренних границ и площадей пастбищ, в том числе сезонных, объектов пастбищной инфраструктуры сельского округа Байдалы би Жанааркинского района**



Условные обозначения:


≈ Внешние и внутренние границы

Приложение 33  
к Плану по управлению  
пастбищами и их использованию  
по Жанааркинскому району  
на 2018-2019 годы

**Карта с обозначением внешних и внутренних границ и площадей пастбищ, в том числе сезонных, объектов пастбищной инфраструктуры сельского округа Бидаик Жанааркинского района**



Условные обозначения:

 Внешние и внутренние границы

Приложение 34  
к Плану по управлению  
пастбищами и их использованию  
по Жанааркинскому району  
на 2018-2019 годы

**Карта с обозначением внешних и внутренних границ и площадей пастбищ, в том числе сезонных, объектов пастбищной инфраструктуры сельского округа С.Сейфуллин Жанааркинского района**



Условные обозначения:  
— Внешние и внутренние границы

Приложение 35  
к Плану по управлению  
пастбищами и их использованию  
по Жанааркинскому району  
на 2018-2019 годы

**Карта с обозначением внешних и внутренних границ и площадей пастбищ, в том числе сезонных, объектов пастбищной инфраструктуры сельского округа Тугускен Жанааркинского района**



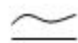
Условные обозначения:  
— Внешние и внутренние границы

Приложение 36  
к Плану по управлению  
пастбищами и их использованию  
по Жанааркинскому району  
на 2018-2019 годы

**Карта с обозначением внешних и внутренних границ и площадей пастбищ, в том числе сезонных, объектов пастбищной инфраструктуры сельского округа Целинный Жанааркинского района**



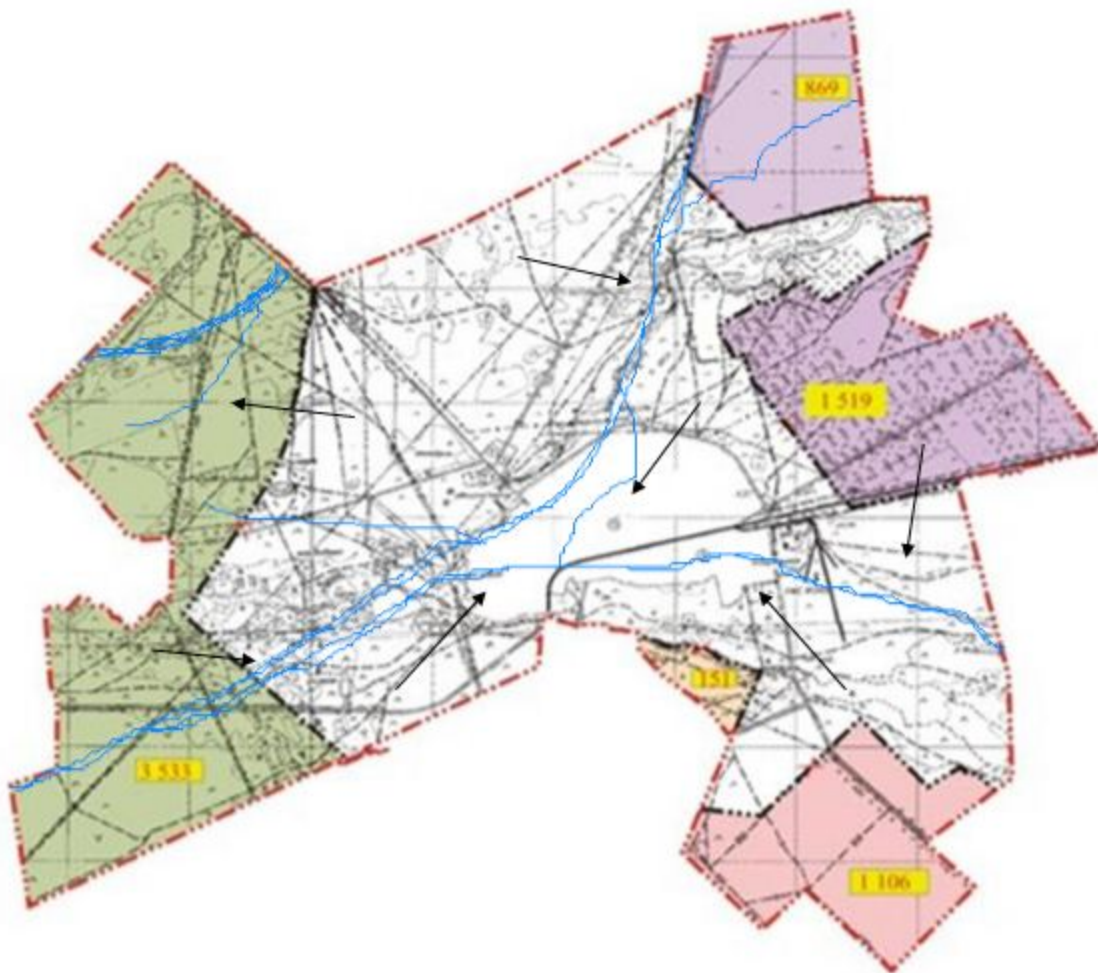
Условные обозначения:

 Внешние и внутренние границы

Приложение 37  
к Плану по управлению  
пастбищами и их использованию  
по Жанааркинскому району  
на 2018-2019 годы

**Схема доступа пастбищепользователей к водоисточникам (озерам, рекам, прудам, копаниям, оросительным или обводнительным каналам, трубчатым или шахтным колодцам), составленную согласно норме потребления воды, поселка Атасу Жанааркинского района**





Условные обозначения:

→ Направления к водоисточникам

Приложение 38  
к Плану по управлению  
пастбищами и их использованию  
по Жанааркинскому району  
на 2018-2019 годы

**Схема доступа пастбищепользователей к водоисточникам (озерам, рекам, прудам, копаниям, оросительным или обводнительным каналам, трубчатым или шахтным колодцам), составленную согласно норме потребления воды, сельского округа Айнабулак Жанааркинского района**



Условные обозначения:

→ Направления к водоисточникам

Приложение 39  
к Плану по управлению  
пастбищами и их использованию  
по Жанааркинскому району  
на 2018-2019 годы

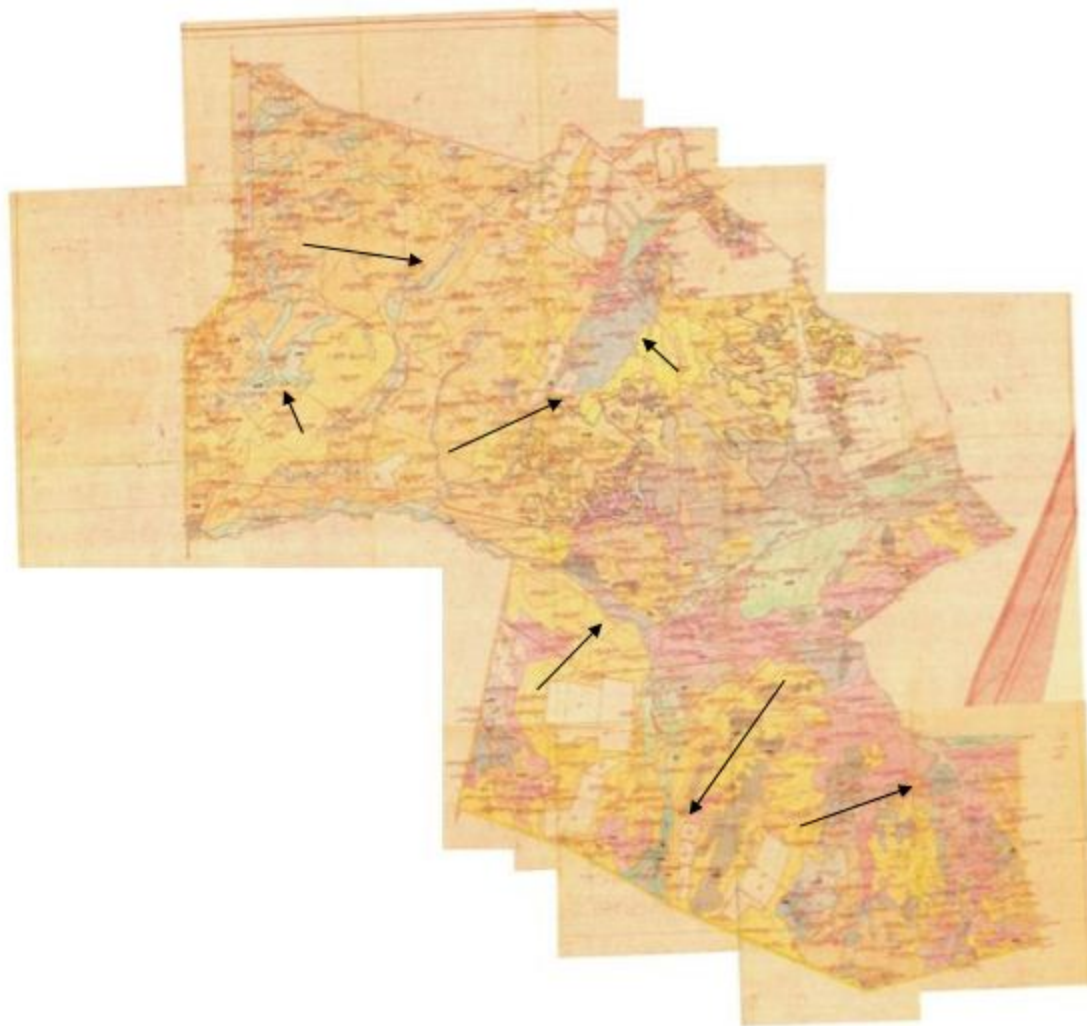
**Схема доступа пастбищепользователей к водоисточникам (озерам, рекам, прудам, копаниям, оросительным или обводнительным каналам, трубчатым или шахтным колодцам), составленную согласно норме потребления воды, сельского округа Актау Жанааркинского района**



Условные обозначения:  
→ Направления к водоисточникам

Приложение 40  
к Плану по управлению  
пастбищами и их использованию  
по Жанааркинскому району  
на 2018-2019 годы

**Схема доступа пастбищепользователей к водоисточникам (озерам, рекам, прудам, копаниям, оросительным или обводнительным каналам, трубчатым или шахтным колодцам), составленную согласно норме потребления воды, сельского округа Актубек Жанааркинского района**



Условные обозначения:

→ Направления к водоисточникам

Приложение 41  
к Плану по управлению  
пастбищами и их использованию  
по Жанааркинскому району  
на 2018-2019 годы

**Схема доступа пастбищепользователей к водоисточникам (озерам, рекам, прудам, копаниям, оросительным или обводнительным каналам, трубчатым или шахтным колодцам), составленную согласно норме потребления воды, сельского округа имени Мукажана Жумажанова Жанааркинского района**

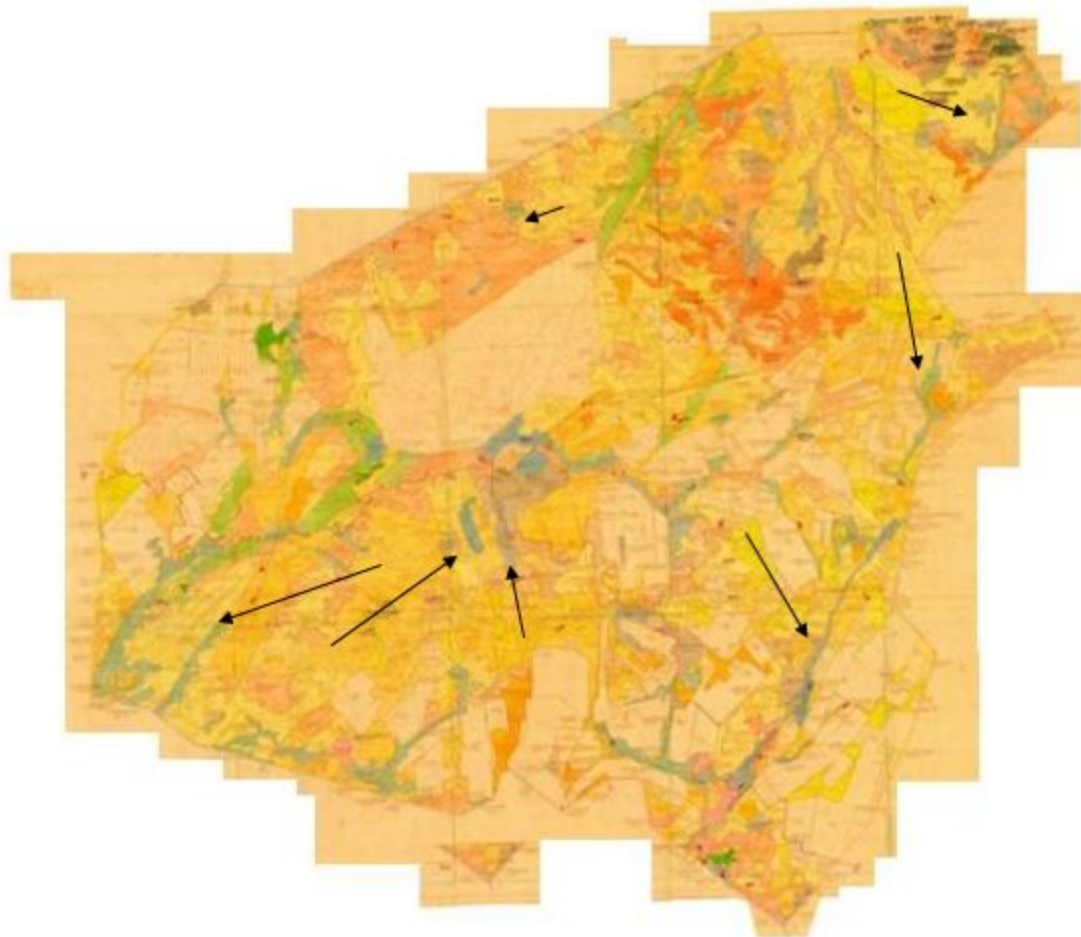


Условные обозначения:

→ Направления к водоисточникам

Приложение 42  
к Плану по управлению  
пастбищами и их использованию  
по Жанааркинскому району  
на 2018-2019 годы

**Схема доступа пастбищепользователей к водоисточникам (озерам, рекам, прудам, копаниям, оросительным или обводнительным каналам, трубчатым или шахтным колодцам), составленную согласно норме потребления воды, сельского округа Карагаш Жанааркинского района**

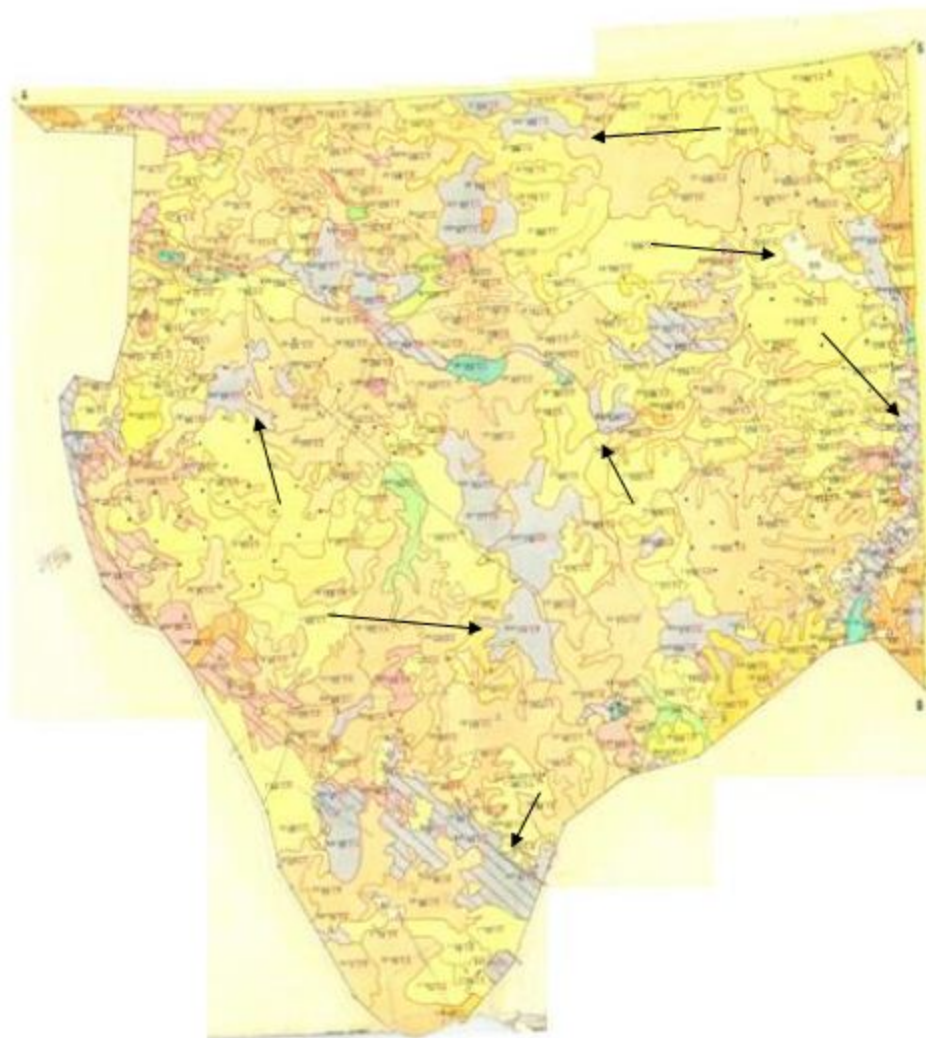


Условные обозначения:

→ Направления к водоисточникам

Приложение 43  
к Плану по управлению  
пастбищами и их использованию  
по Жанааркинскому району  
на 2018-2019 годы

**Схема доступа пастбищепользователей к водоисточникам (озерам, рекам, прудам, копаниям, оросительным или обводнительным каналам, трубчатым или шахтным колодцам), составленную согласно норме потребления воды, сельского округа Ералиев Жанааркинского района**



Условные обозначения:

→ Направления к водоисточникам

Приложение 44  
к Плану по управлению  
пастбищами и их использованию  
по Жанааркинскому району  
на 2018-2019 годы

**Схема доступа пастбищепользователей к водоисточникам (озерам, рекам, прудам, копаниям , оросительным или обводнительным каналам, трубчатым или шахтным колодцам), составленную согласно норме потребления воды, сельского округа Байдалы би Жанааркинского района**



Условные обозначения:

→ Направления к водоисточникам

Приложение 45  
к Плану по управлению  
пастбищами и их использованию  
по Жанааркинскому району  
на 2018-2019 годы

**Схема доступа пастбищепользователей к водоисточникам (озерам, рекам, прудам, копаниям, оросительным или обводнительным каналам, трубчатым или шахтным колодцам), составленную согласно норме потребления воды, сельского округа Бидаик Жанааркинского района**





Условные обозначения:

→ Направления к водоисточникам

Приложение 46  
к Плану по управлению  
пастбищами и их использованию  
по Жанааркинскому району  
на 2018-2019 годы

**Схема доступа пастбищепользователей к водоисточникам (озерам, рекам, прудам, копаниям, оросительным или обводнительным каналам, трубчатым или шахтным колодцам), составленную согласно норме потребления воды, сельского округа С.Сейфуллин Жанааркинского района**

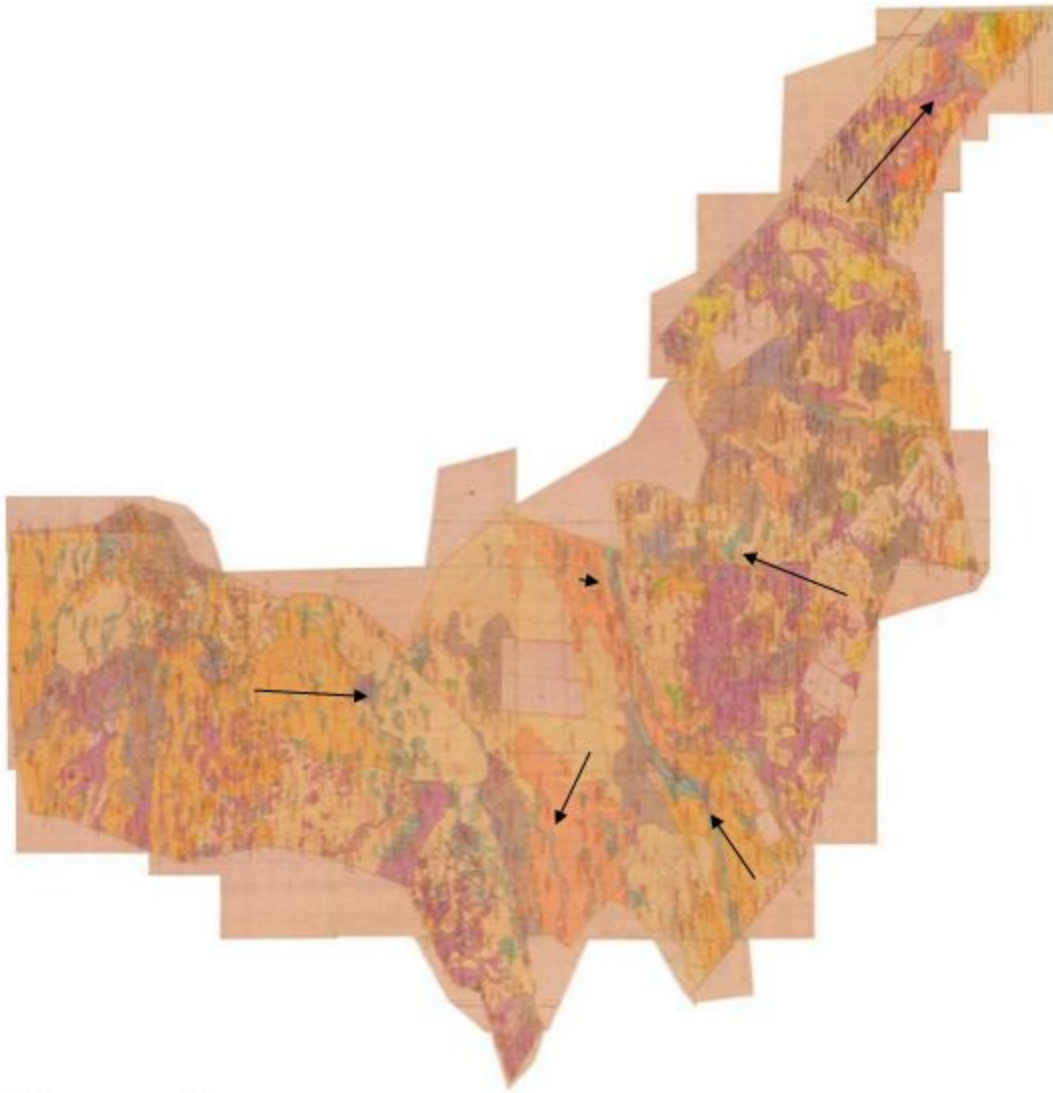


Условные обозначения:

→ Направления к водоисточникам

Приложение 47  
к Плану по управлению  
пастбищами и их использованию  
по Жанааркинскому району  
на 2018-2019 годы

**Схема доступа пастбищепользователей к водоисточникам (озерам, рекам, прудам, копаниям, оросительным или обводнительным каналам, трубчатым или шахтным колодцам), составленную согласно норме потребления воды, сельского округа Тугускен Жанааркинского района**

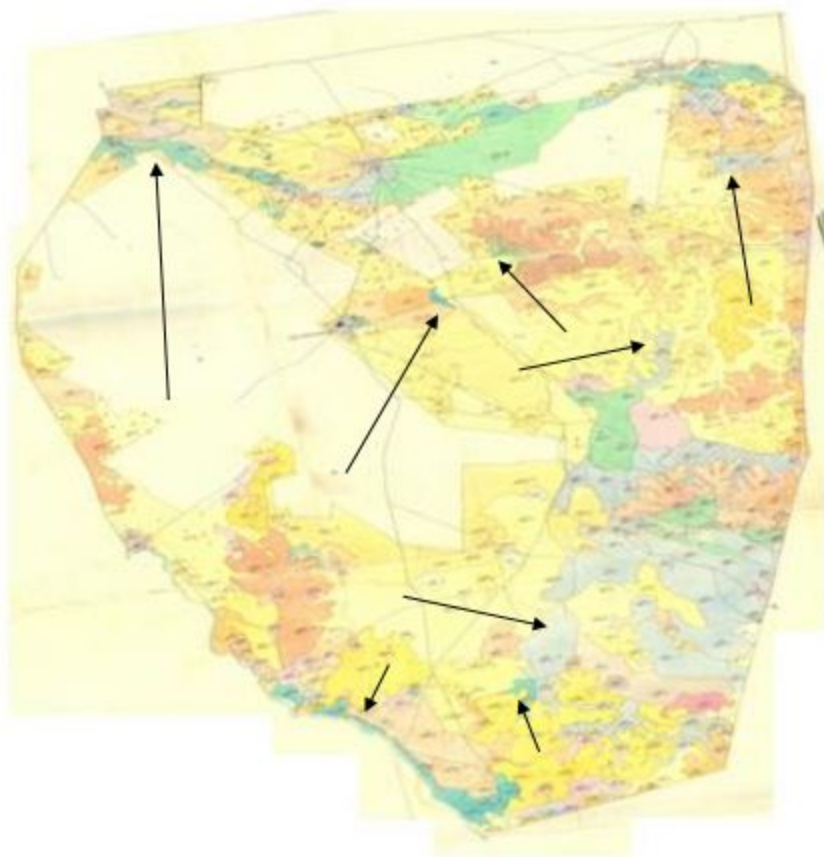


Условные обозначения:

→ Направления к водоисточникам

Приложение 48  
к Плану по управлению  
пастбищами и их использованию  
по Жанааркинскому району  
на 2018-2019 годы

**Схема доступа пастбищепользователей к водоисточникам (озерам, рекам, прудам, копаниям, оросительным или обводнительным каналам, трубчатым или шахтным колодцам), составленную согласно норме потребления воды, сельского округа Целинный Жанааркинского района**

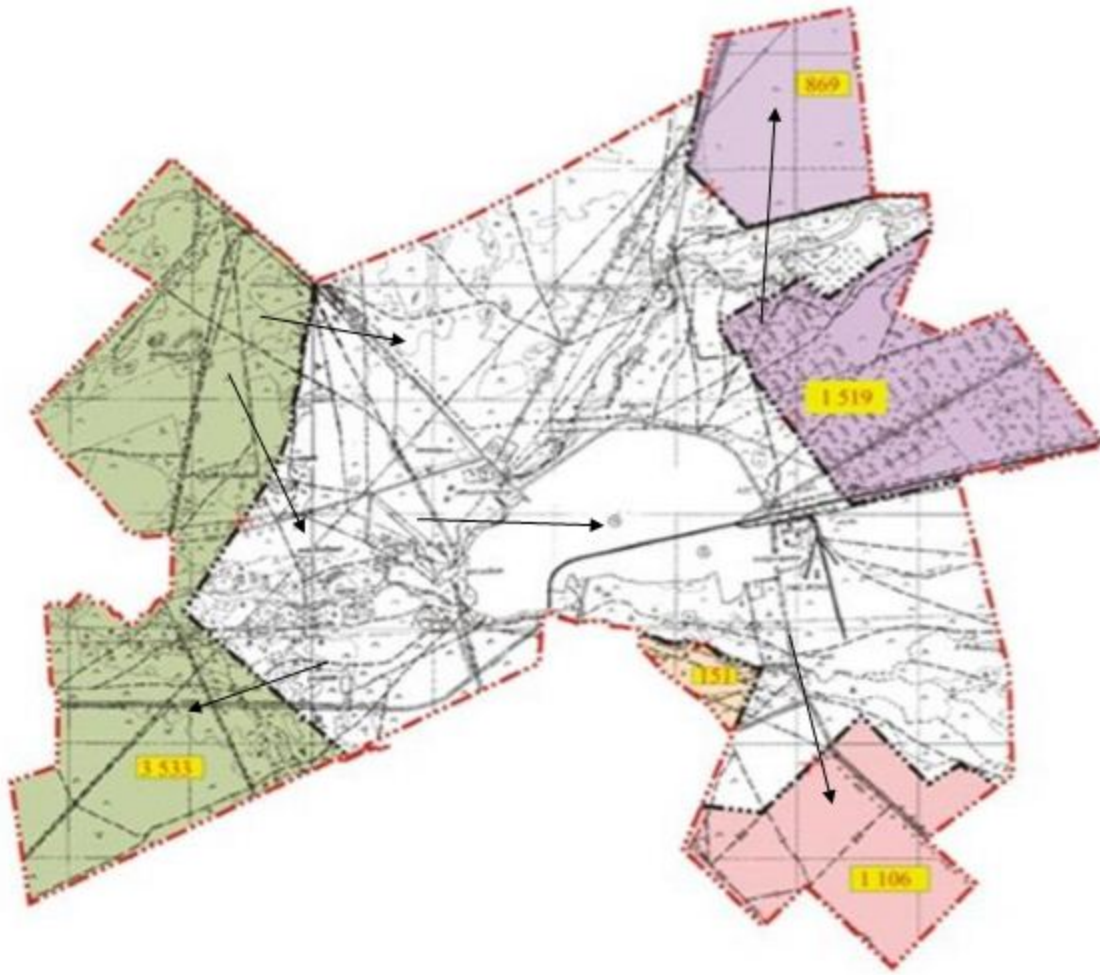


Условные обозначения:

→ Направления к водоисточникам

Приложение 49  
к Плану по управлению  
пастбищами и их использованию  
по Жанааркинскому району  
на 2018-2019 годы

**Схема перераспределения пастбищ для размещения поголовья сельскохозяйственных животных физических и (или) юридических лиц, у которых отсутствуют пастбища, и перемещения его на предоставляемые пастбища поселка Атасу Жанааркинского района**



Условные обозначения:

→ Направления перемещения

Приложение 50  
к Плану по управлению  
пастбищами и их использованию  
по Жанааркинскому району  
на 2018-2019 годы

**Схема перераспределения пастбищ для размещения поголовья сельскохозяйственных животных физических и (или) юридических лиц, у которых отсутствуют пастбища, и перемещения его на предоставляемые пастбища сельского округа Айнабулак Жанааркинского района**

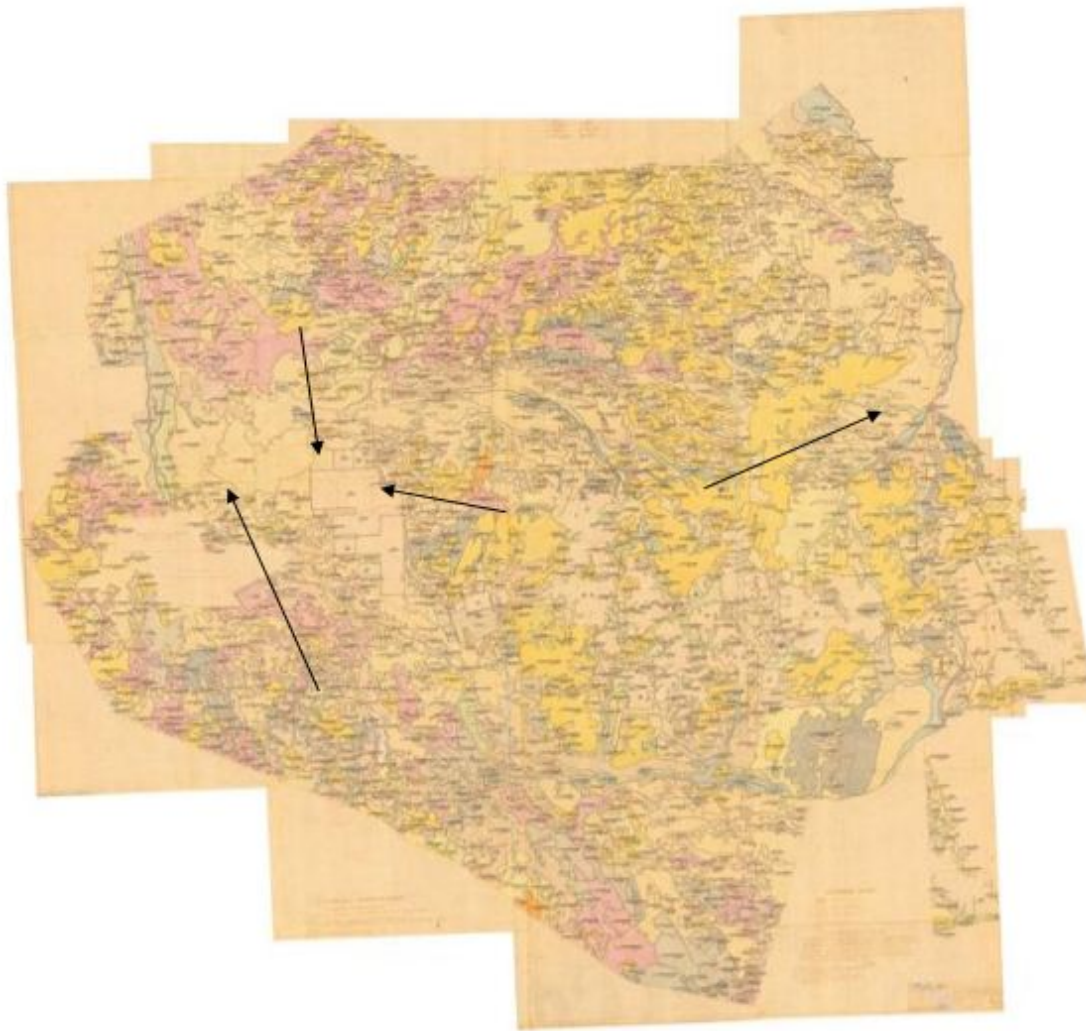


Условные обозначения:

→ Направления перемещения

Приложение 51  
к Плану по управлению  
пастбищами и их использованию  
по Жанааркинскому району  
на 2018-2019 годы

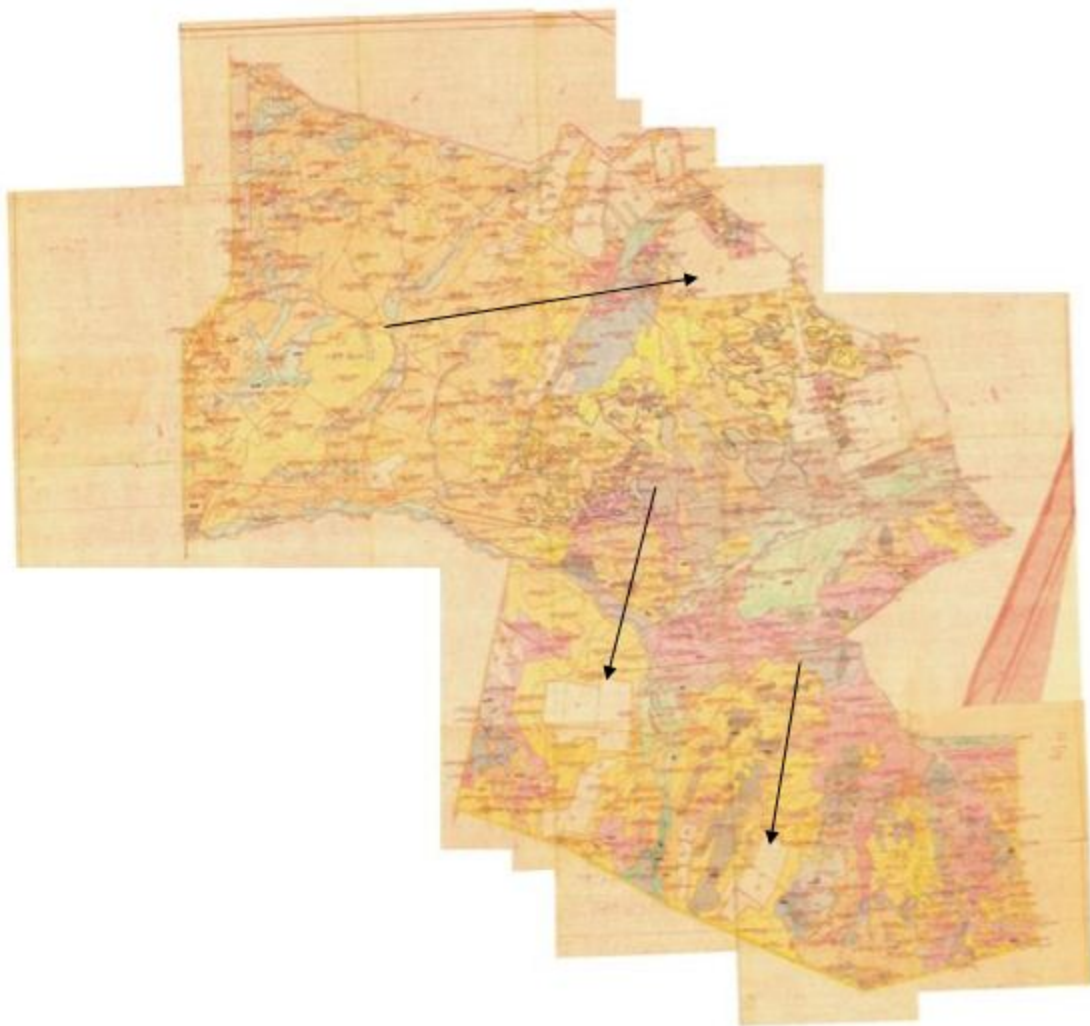
**Схема перераспределения пастбищ для размещения поголовья сельскохозяйственных животных физических и (или) юридических лиц, у которых отсутствуют пастбища, и перемещения его на предоставляемые пастбища сельского округа Актау Жанааркинского района**



Условные обозначения:  
→ Направления перемещения

Приложение 52  
к Плану по управлению  
пастбищами и их использованию  
по Жанааркинскому району  
на 2018-2019 годы

**Схема перераспределения пастбищ для размещения поголовья сельскохозяйственных животных физических и (или) юридических лиц, у которых отсутствуют пастбища, и перемещения его на предоставляемые пастбища сельского округа Актубек Жанааркинского района**



Условные обозначения:  
→ Направления перемещения

Приложение 53  
к Плану по управлению  
пастбищами и их использованию  
по Жанааркинскому району  
на 2018-2019 годы

**Схема перераспределения пастбищ для размещения поголовья сельскохозяйственных животных физических и (или) юридических лиц, у которых отсутствуют пастбища, и перемещения его на предоставляемые пастбища сельского округа имени Мукажана Жумажанова Жанааркинского района**



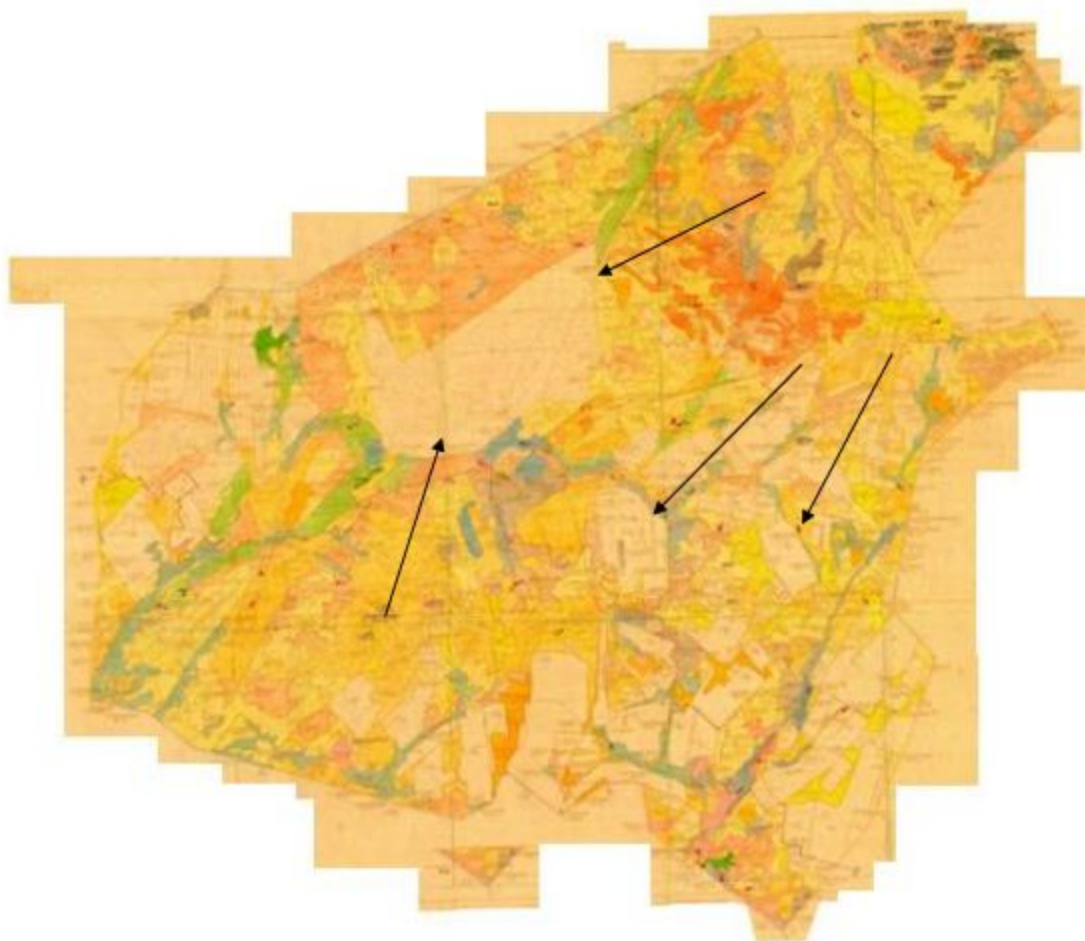


Условные обозначения:

→ Направления перемещения

Приложение 54  
к Плану по управлению  
пастбищами и их использованию  
по Жанааркинскому району  
на 2018-2019 годы

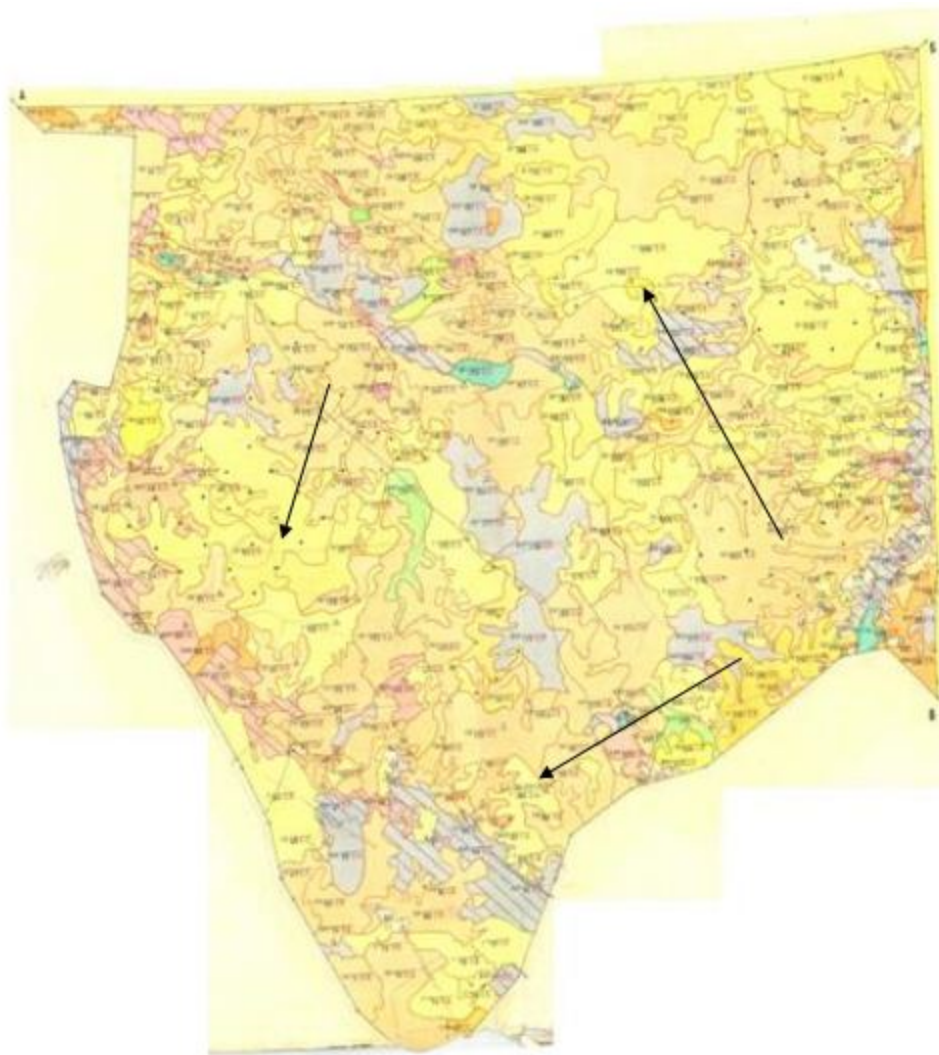
**Схема перераспределения пастбищ для размещения поголовья сельскохозяйственных животных физических и (или) юридических лиц, у которых отсутствуют пастбища, и перемещения его на предоставляемые пастбища сельского округа Караагаш Жанааркинского района**



Условные обозначения:  
→ Направления перемещения

Приложение 55  
к Плану по управлению  
пастбищами и их использованию  
по Жанааркинскому району  
на 2018-2019 годы

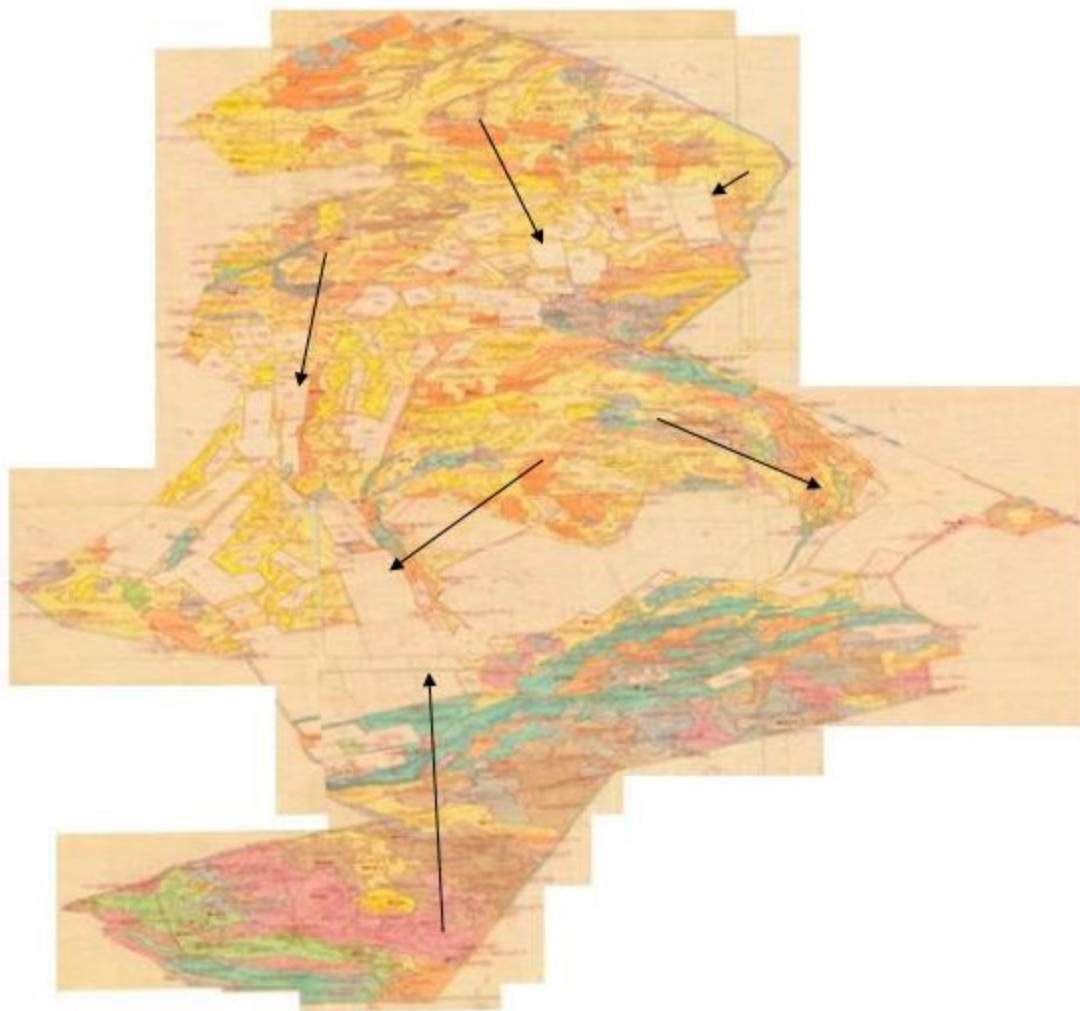
**Схема перераспределения пастбищ для размещения поголовья сельскохозяйственных животных физических и (или) юридических лиц, у которых отсутствуют пастбища, и перемещения его на предоставляемые пастбища сельского округа Ералиев Жанааркинского района**



Условные обозначения:  
→ Направления перемещения

Приложение 56  
к Плану по управлению  
пастбищами и их использованию  
по Жанааркинскому району  
на 2018-2019 годы

**Схема перераспределения пастбищ для размещения поголовья сельскохозяйственных животных физических и (или) юридических лиц, у которых отсутствуют пастбища, и перемещения его на предоставляемые пастбища сельского округа Байдалы би Жанааркинского района**

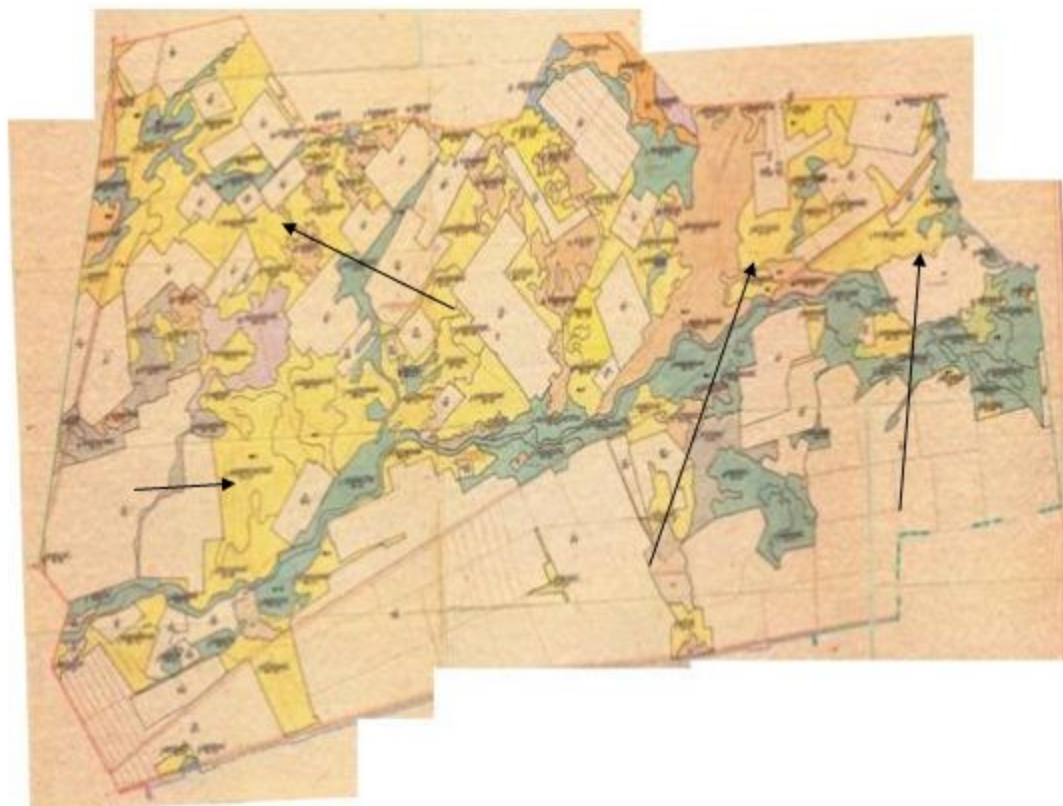


Условные обозначения:

→ Направления перемещения

Приложение 57  
к Плану по управлению  
пастбищами и их использованию  
по Жанааркинскому району  
на 2018-2019 годы

**Схема перераспределения пастбищ для размещения поголовья сельскохозяйственных животных физических и (или) юридических лиц, у которых отсутствуют пастбища, и перемещения его на предоставляемые пастбища сельского округа Бидаик Жанааркинского района**



Условные обозначения:

→ Направления перемещения

Приложение 58  
к Плану по управлению  
пастбищами и их использованию  
по Жанааркинскому району  
на 2018-2019 годы

**Схема перераспределения пастбищ для размещения поголовья сельскохозяйственных животных физических и (или) юридических лиц, у которых отсутствуют пастбища, и перемещения его на предоставляемые пастбища сельского округа С.Сейфуллин Жанааркинского района**



Условные обозначения:

→ Направления перемещения

Приложение 59  
к Плану по управлению  
пастбищами и их использованию  
по Жанааркинскому району  
на 2018-2019 годы

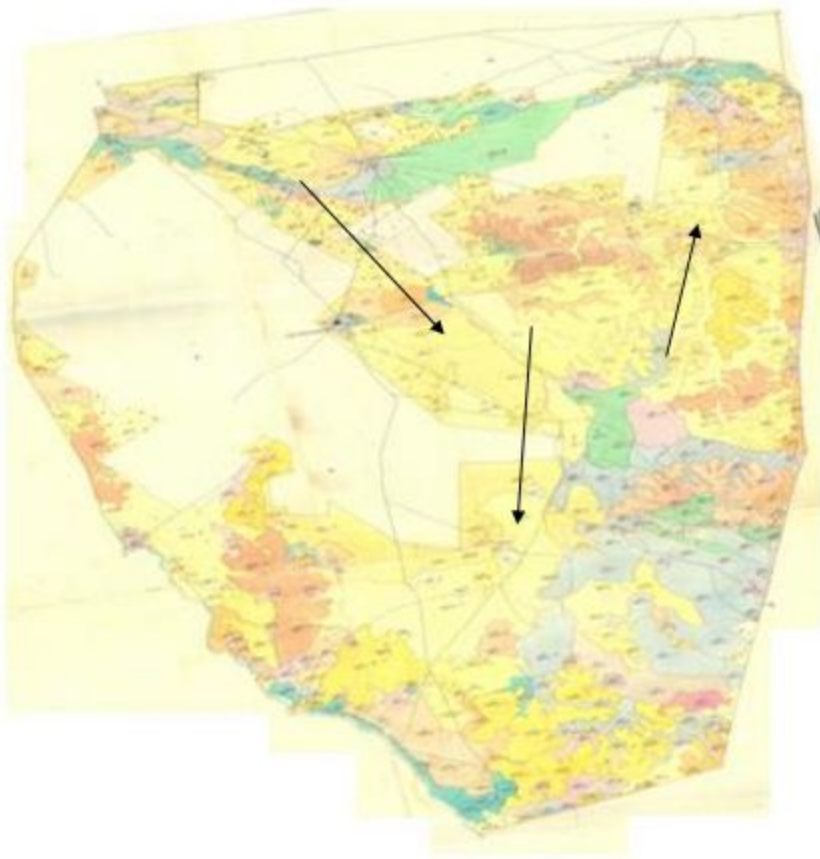
**Схема перераспределения пастбищ для размещения поголовья сельскохозяйственных животных физических и (или) юридических лиц, у которых отсутствуют пастбища, и перемещения его на предоставляемые пастбища сельского округа Тугускен Жанааркинского района**



Условные обозначения:  
→ Направления перемещения

Приложение 60  
к Плану по управлению  
пастбищами и их использованию  
по Жанааркинскому району  
на 2018-2019 годы

**Схема перераспределения пастбищ для размещения поголовья сельскохозяйственных животных физических и (или) юридических лиц, у которых отсутствуют пастбища, и перемещения его на предоставляемые пастбища сельского округа Целинный Жанааркинского района**



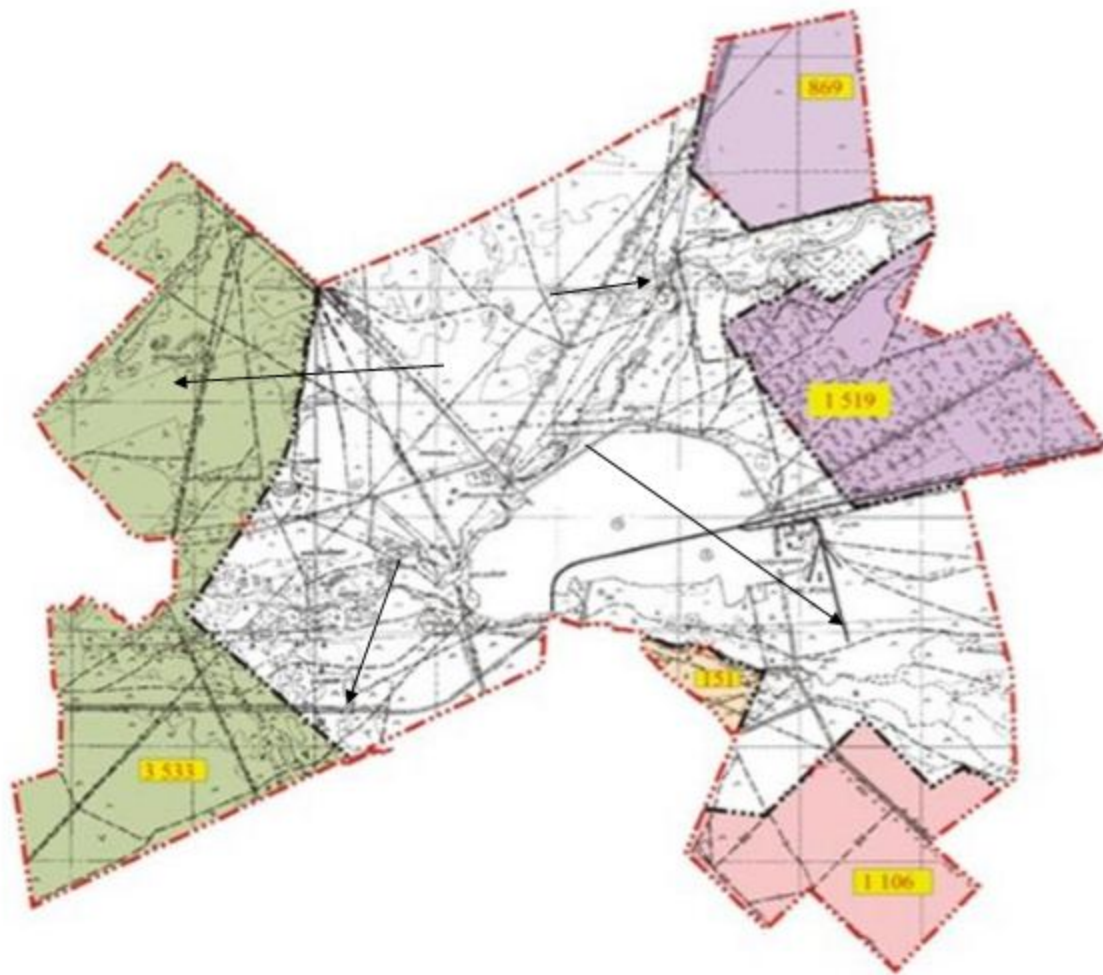
Условные обозначения:

→ Направления перемещения

Приложение 61  
к Плану по управлению  
пастбищами и их использованию  
по Жанааркинскому району  
на 2018-2019 годы

**Схема размещения поголовья сельскохозяйственных животных на отгонных пастбищах физических и (или) юридических лиц, не обеспеченных пастбищами, расположенными на территории поселка Атасу Жанааркинского района**





Условные обозначения:

→ Направления отгонных пастбищ

Приложение 62  
к Плану по управлению  
пастбищами и их использованию  
по Жанааркинскому району  
на 2018-2019 годы

**Схема размещения поголовья сельскохозяйственных животных на отгонных пастбищах физических и (или) юридических лиц, не обеспеченных пастбищами, расположенными на территории сельского округа Айнабулак Жанааркинского района**



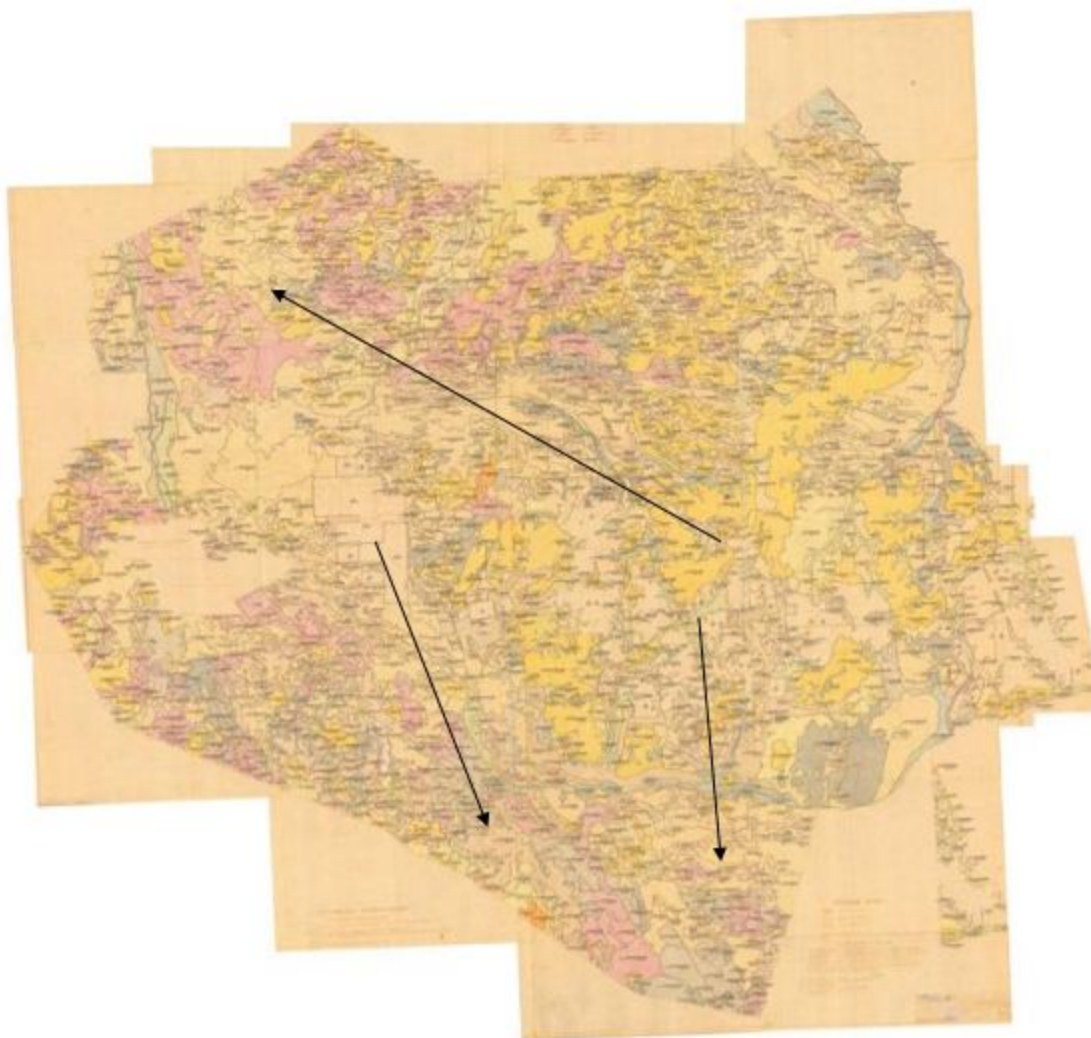
Условные обозначения:

→ Направления отгонных пастбищ

Приложение 63  
к Плану по управлению  
пастбищами и их использованию  
по Жанааркинскому району  
на 2018-2019 годы

**Схема размещения поголовья сельскохозяйственных животных на отгонных пастбищах физических и (или) юридических лиц, не обеспеченных пастбищами, расположенными на территории сельского округа Актау**

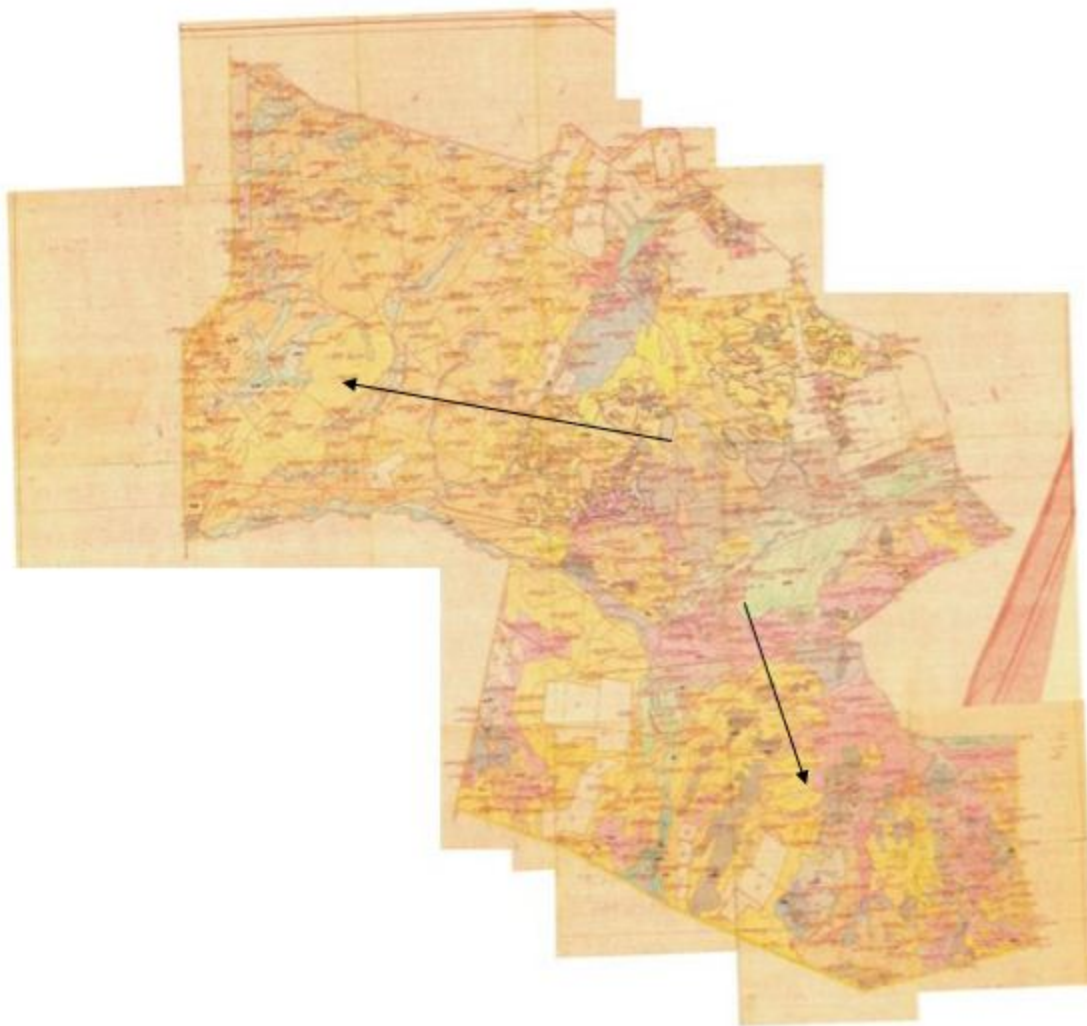
Жанааркинского района



Условные обозначения:  
→ Направления отгонных пастбищ

Приложение 64  
к Плану по управлению  
пастбищами и их использованию  
по Жанааркинскому району  
на 2018-2019 годы

**Схема размещения поголовья сельскохозяйственных животных на отгонных пастбищах физических и (или) юридических лиц, не обеспеченных пастбищами, расположенными на территории сельского округа Актубек Жанааркинского района**



Условные обозначения:

→ Направления отгонных пастбищ

Приложение 65  
к Плану по управлению  
пастбищами и их использованию  
по Жанааркинскому району  
на 2018-2019 годы

**Схема размещения поголовья сельскохозяйственных животных на отгонных пастбищах физических и (или) юридических лиц, не обеспеченных пастбищами, расположенными на территории сельского округа имени Мукажана Жумажанова Жанааркинского района**

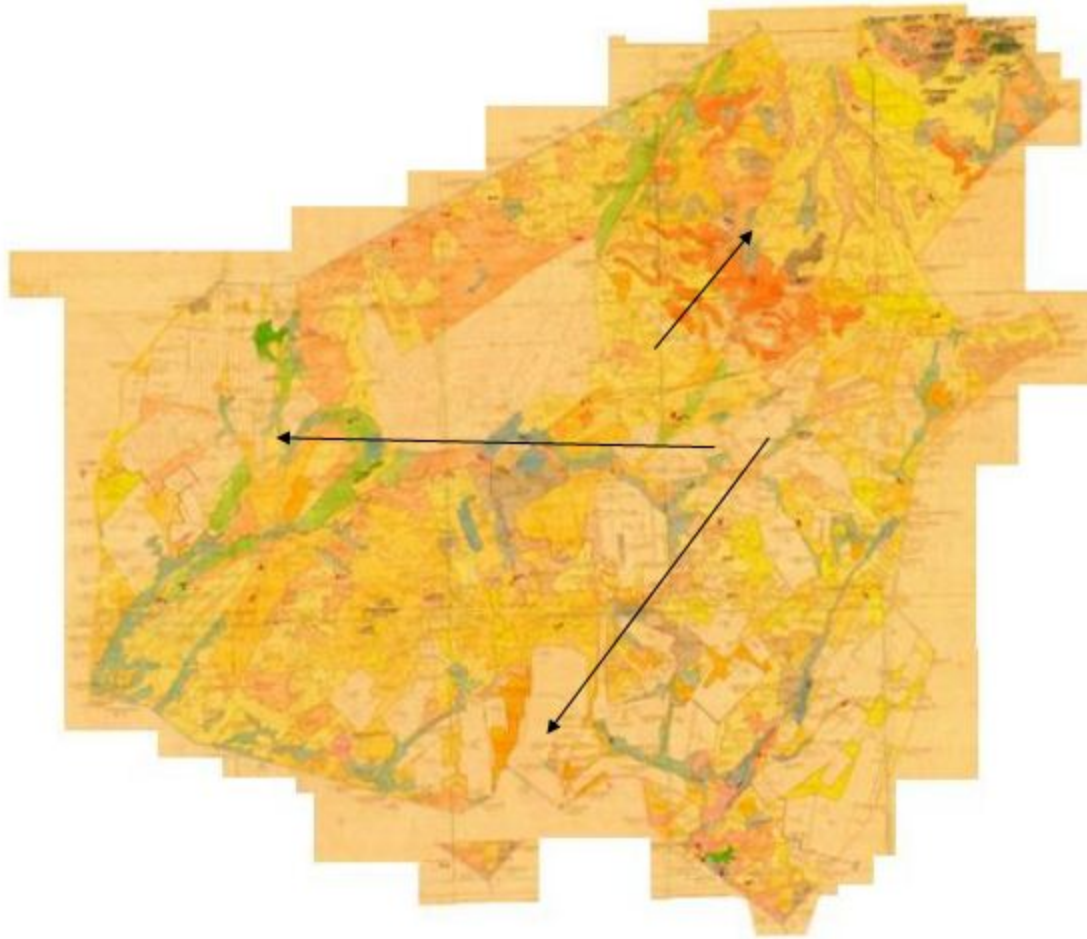


Условные обозначения:

→ Направления отгонных пастбищ

Приложение 66  
к Плану по управлению  
пастбищами и их использованию  
по Жанааркинскому району  
на 2018-2019 годы

**Схема размещения поголовья сельскохозяйственных животных на отгонных пастбищах физических и (или) юридических лиц, не обеспеченных пастбищами, расположенными на территории сельского округа Караагаш Жанааркинского района**

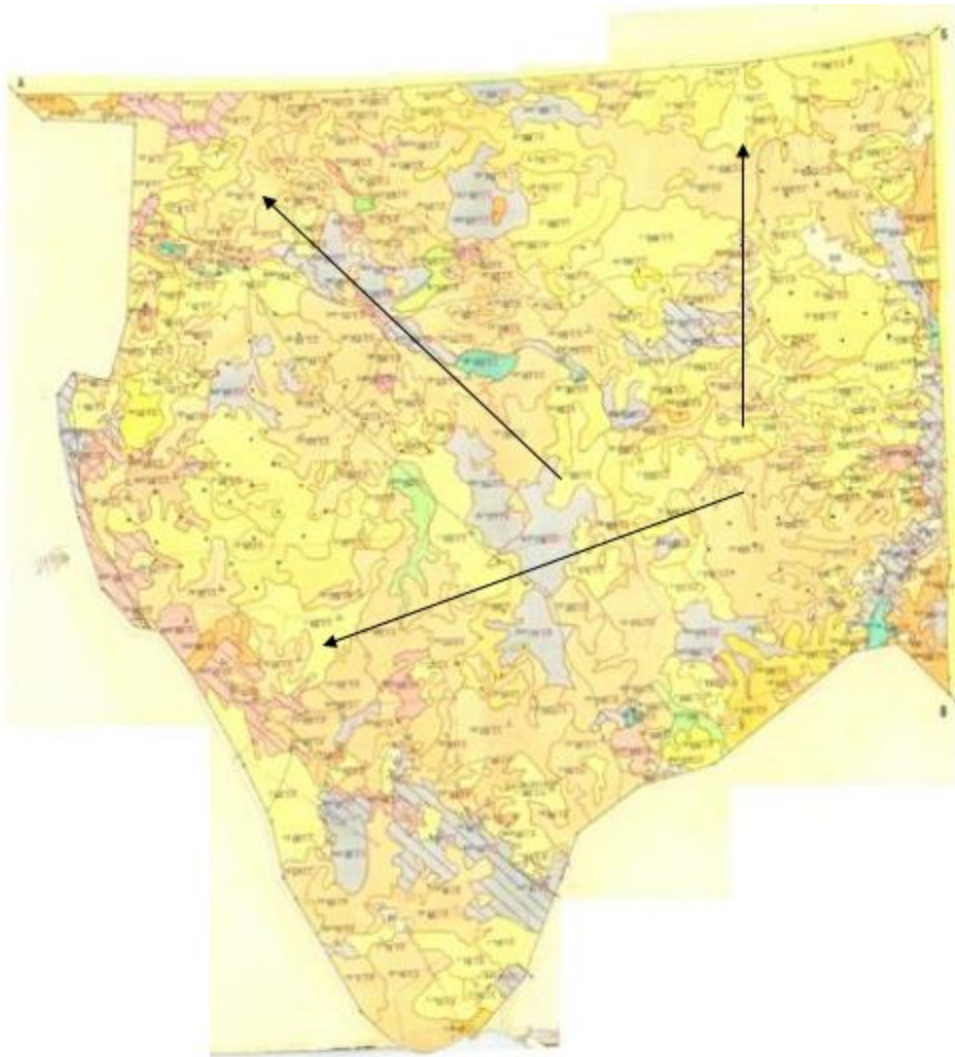


Условные обозначения:

→ Направления отгонных пастбищ

Приложение 67  
к Плану по управлению  
пастбищами и их использованию  
по Жанааркинскому району  
на 2018-2019 годы

**Схема размещения поголовья сельскохозяйственных животных на отгонных пастбищах физических и (или) юридических лиц, не обеспеченных пастбищами, расположенными на территории сельского округа Ералиев Жанааркинского района**

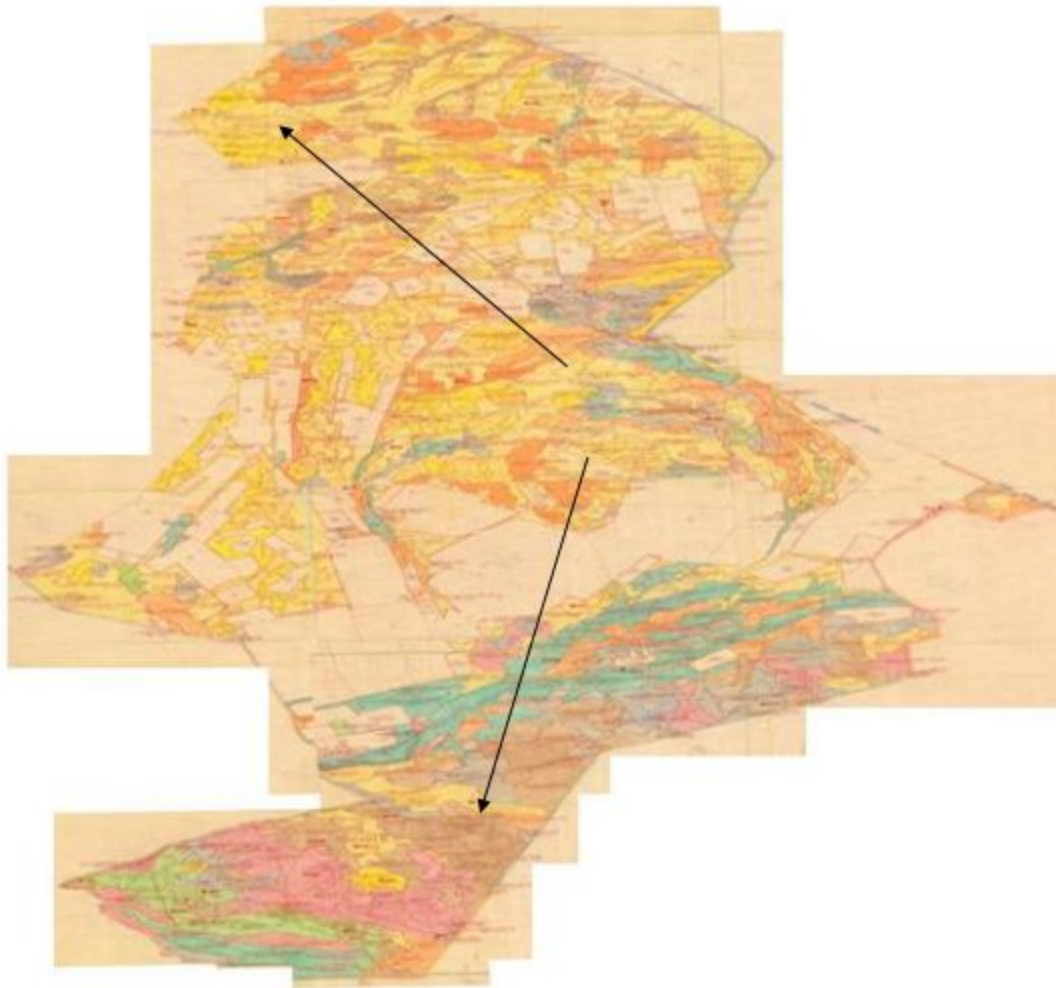


Условные обозначения:

→ Направления отгонных пастбищ

Приложение 68  
к Плану по управлению  
пастбищами и их использованию  
по Жанааркинскому району  
на 2018-2019 годы

**Схема размещения поголовья сельскохозяйственных животных на отгонных пастбищах физических и (или) юридических лиц, не обеспеченных пастбищами, расположенными на территории сельского округа Байдалы би Жанааркинского района**



Условные обозначения:

→ Направления отгонных пастбищ

Приложение 69  
к Плану по управлению  
пастбищами и их использованию  
по Жанааркинскому району  
на 2018-2019 годы

**Схема размещения поголовья сельскохозяйственных животных на отгонных пастбищах физических и (или) юридических лиц, не обеспеченных пастбищами, расположенными на территории сельского округа Бидаик Жанааркинского района**





Условные обозначения:

→ Направления отгонных пастбищ

Приложение 70  
к Плану по управлению  
пастбищами и их использованию  
по Жанааркинскому району  
на 2018-2019 годы

**Схема размещения поголовья сельскохозяйственных животных на отгонных пастбищах физических и (или) юридических лиц, не обеспеченных пастбищами, расположенными на территории сельского округа С.Сейфуллин Жанааркинского района**



Условные обозначения:

→ Направления отгонных пастбищ

Приложение 71  
к Плану по управлению  
пастбищами и их использованию  
по Жанааркинскому району  
на 2018-2019 годы

**Схема размещения поголовья сельскохозяйственных животных на отгонных пастбищах физических и (или) юридических лиц, не обеспеченных пастбищами, расположенными на территории сельского округа Тугускен Жанааркинского района**

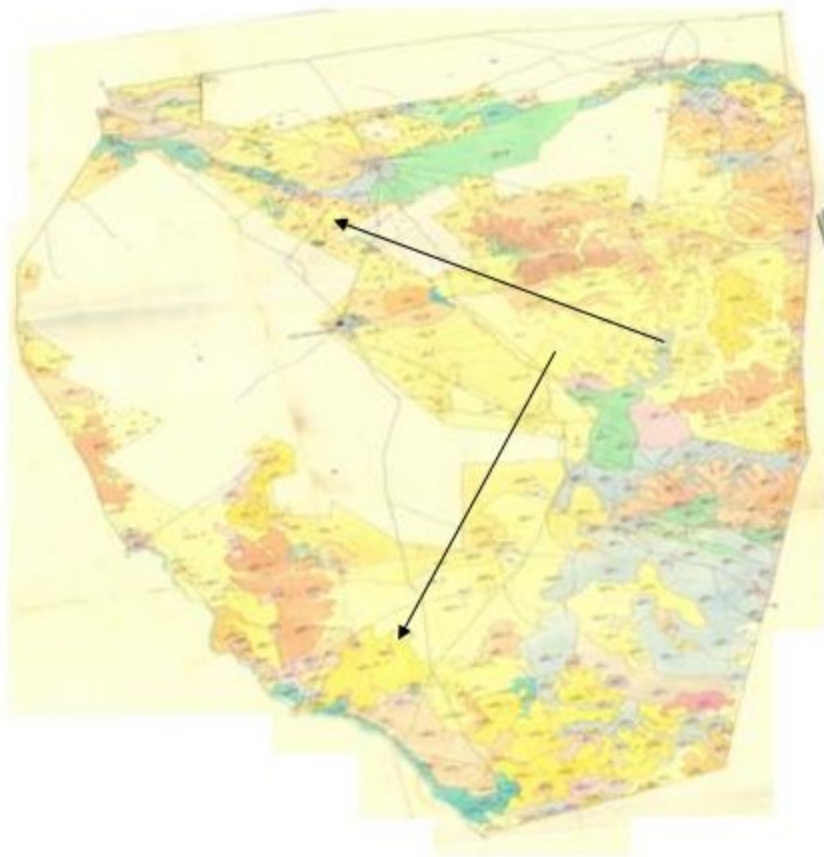


Условные обозначения:

→ Направления отгонных пастбищ

Приложение 72  
к Плану по управлению  
пастбищами и их использованию  
по Жанааркинскому району  
на 2018-2019 годы

**Схема размещения поголовья сельскохозяйственных животных на отгонных пастбищах физических и (или) юридических лиц, не обеспеченных пастбищами, расположенными на территории сельского округа Целинный Жанааркинского района**



Условные обозначения:

→ Направления отгонных пастбищ

Приложение 73  
к Плану по управлению  
пастбищами и их использованию  
по Жанааркинскому району  
на 2018-2019 годы

**Календарный график по использованию пастбищ, устанавливающий сезонные маршруты выпаса и передвижения сельскохозяйственных животных**

№	Наименования округов	Начало выпаса скота на пастбищах	Возврат скота с пастбищ
1	Айнабулак	первая половина апреля	вторая декада октября
2	Актау	первая половина апреля	вторая декада октября
3	Актубек	первая половина апреля	вторая декада октября
4	Поселок Атасу	первая половина апреля	вторая декада октября
5	Байдалы би	первая половина апреля	вторая декада октября
6	Бидаик	первая половина апреля	вторая декада октября
7	М.Жумажанов	первая половина апреля	вторая декада октября
8	Ералиев	первая половина апреля	вторая декада октября

9	Тугускен	первая половина апреля	вторая декада октября
10	Сейфуллин	первая половина апреля	вторая декада октября
11	Караагаш	первая половина апреля	вторая декада октября
12	Целинный	первая половина апреля	вторая декада октября

Приложение 74  
к Плану по управлению  
пастбищами и их использованию  
по Жанааркинскому району  
на 2018-2019 годы

### Сведения о ветеринарно-санитарных объектах

№	Населенные пункты	Ветеринарные пункты	Убойная площадка	Скотомогильники	
				запланировано	построено
1	Айнабулак	1	1	-	1
2	Актау	1	1	1	-
3	Актубек	1	1	-	1
4	поселок Атасу	1	1	-	1
5	Байдалы би	1	1	-	1
6	Бидаик	1	1	-	1
7	М.Жумажанов	1	1	-	1
8	Ералиев	1	1	-	1
9	Тугускен	1	1	1	-
10	С.Сейфуллин	1	1	-	1
11	Караагаш	1	1	1	-
12	Целинный	1	1	-	1
	Всего	12	12	3	9

Приложение 75  
к Плану по управлению  
пастбищами и их использованию  
по Жанааркинскому району  
на 2018-2019 годы

### Данные о численности поголовья сельскохозяйственных животных в разрезе сельских округов

№	Наименование населенных пунктов	Разновидность скота	Поголовье скота	Нормы пастбища, гектар		Пастбища граничащие с населенными пунктами, гектар	Охват+, -
				поголовье	всего		
1	2	3	4	5	6	7	8
	Айнабулакский сельский округ				8471	9678	+1207

1	село Айнабулак	КРС	313	14	4382		
		овца, коза	413	3	1239		
		лошадь	190	15	2850		
2	Актауский сельский округ				39767	25891	-13876
		КРС	979	14	13706		
		село Актау	овца, коза	3812	3	11436	
		лошадь	975	15	14625		
3	Актубекский сельский округ				60920	22333	-38587
		КРС	2182	14	30548		
		село Актубек	овца, коза	3994	3	11982	
		лошадь	1226	15	18390		
4	поселок Атасу				88977	14658	-74319
		КРС	2661	14	37254		
		овца, коза	9436	3	28308		
		лошадь	1561	15	23415		
5	Байдалы биинский сельский округ				31100	18179	-12921
		КРС	1048	14	14672		
		село Атасу	овца, коза	1816	3	5448	
		лошадь	732	15	10980		
6	Бидаикский сельский округ				42726	7270	-35456
		КРС	2106	14	29484		
		село Бидаик	овца, коза	3404	3	10212	
		лошадь	202	15	3030		
7	М.Жумажан овский сельский округ				57880	9431	-48449
		КРС	1745	14	24430		
		село М.Жумажан ов	овца, коза	2715	3	8145	
		лошадь	1687	15	25305		
8	Ералиевский сельский округ				65690	17825	-47865
		КРС	2386	14	33404		

	село Ералиев	овца, коза	3967	3	11901		
		лошадь	1359	15	20385		
9	село Тугускен	КРС	3986	14	55804		
		овца, коза	8916	3	26748		
		лошадь	4566	15	68490		
10	село Ынтымак	КРС	1025	14	14350		
		овца, коза	2132	3	6396		
		лошадь	587	15	8805		
11	село Ынталы	КРС	1044	14	14616		
		овца, коза	2300	3	6900		
		лошадь	820	15	12300		
12	село Орынбай	КРС	725	14	10150		
		овца, коза	1127	3	3381		
		лошадь	244	15	3660		

Приложение 76  
к Плану по управлению  
пастбищами и их использованию  
по Жанааркинскому району  
на 2018-2019 годы

### Землепользование района в разрезе сельских округов

№	Населенные пункты	Площадь земли, гектар	В том числе	
			пастбища	в эксплуатации
1	Айнабулак	10627	9678	9678
2	Актау	26145	25891	25891
3	Актубек	23428	22333	22333
4	Поселок Атасу	14658	14658	14658
5	Байдалы би	19115	18179	18179
6	Бидаик	9096	7270	7270
7	М.Жумажанов	9970	9431	9431
8	Ералиев	18328	17825	17825

9	Тугускен	24640	23114	23114
10	С.Сейфуллин	22271	21606	21606
11	Караагаш	16795	15682	15682
12	Целинный	13089	12211	12211
	Всего	208162	197878	197878

Приложение 77  
к Плану по управлению  
пастбищами и их использованию  
по Жанааркинскому району  
на 2018-2019 годы

### Площадь земель Жанааркинского района в разрезе категорий

№	Наименование категорий земель	Площадь, тысячи гектаров	В том числе	
			пастбища	орошаемые
1	Земли сельскохозяйствен ного назначения	1473,6	1381,6	191
2	Земли населенных пунктов	313,3	295,5	-
3	Земли промышленности, транспорта, связи, обороны и другие несельскохозяйстве нные земли	13,5	1,2	-
4	Особо охраняемые природные территориальные земли	-	-	-
5	Земли лесного фонда	18,1	6,3	-
6	Земли водного фонда	3,2	2,1	-
7	Земли запаса	1539,8	1502,7	-