

Об утверждении схем пастбищеоборотов на основании геоботанического обследования пастбищ села Бауманское, села Буревестник, Жалманкулакского сельского округа Егиндыкольского района

Постановление акимата Егиндыкольского района Акмолинской области от 3 декабря 2019 года № а-12/200. Зарегистрировано Департаментом юстиции Акмолинской области 9 декабря 2019 года № 7563

В соответствии с подпунктом 3) пункта 1 статьи 9 Закона Республики Казахстан от 20 февраля 2017 года "О пастбищах", акимат Егиндыкольского района **ПОСТАНОВЛЯЕТ:**

1. Утвердить схему пастбищеоборотов на основании геоботанического обследования пастбищ села Бауманское Егиндыкольского района, согласно приложению 1 к настоящему постановлению.

2. Утвердить схему пастбищеоборотов на основании геоботанического обследования пастбищ села Буревестник Егиндыкольского района, согласно приложению 2 к настоящему постановлению.

3. Утвердить схему пастбищеоборотов на основании геоботанического обследования пастбищ Жалманкулакского сельского округа Егиндыкольского района, согласно приложению 3 к настоящему постановлению.

4. Контроль за исполнением настоящего постановления возложить на заместителя акима Егиндыкольского района, курирующего данный вопрос.

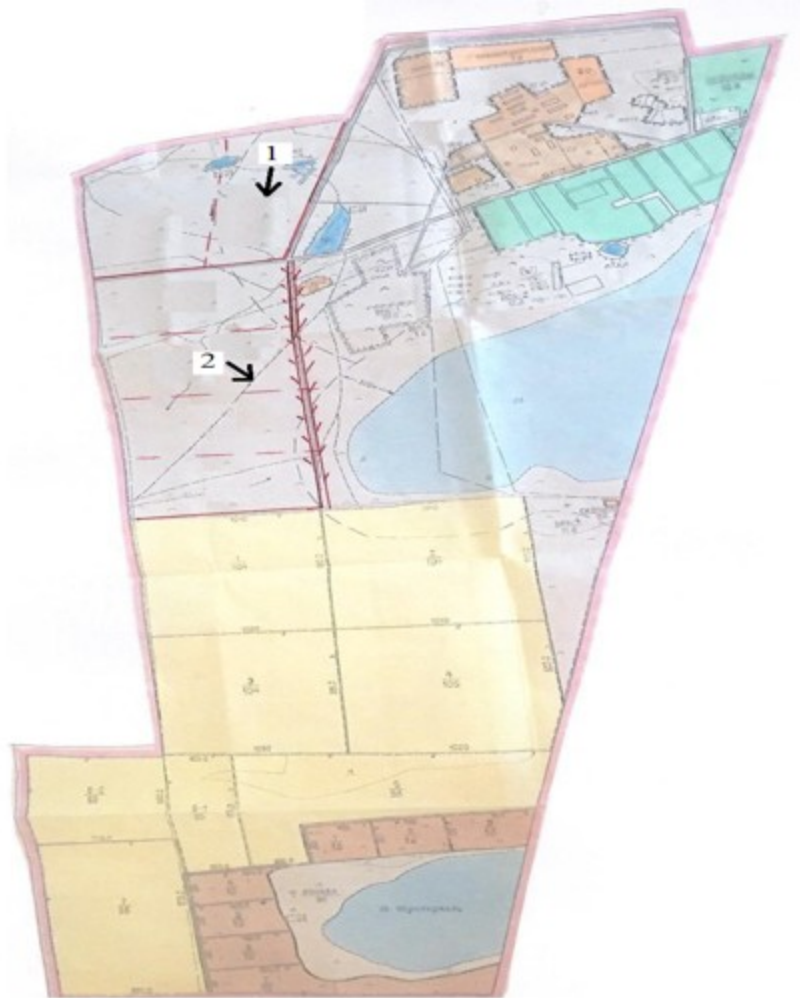
5. Настоящее постановление вступает в силу со дня государственной регистрации в Департаменте юстиции Акмолинской области и вводится в действие со дня официального опубликования.

*Аким Егиндыкольского района
Акмолинской области*

Е.Исабеков

Приложение 1
к постановлению акимата
Егиндыкольского района
от "03" декабря 2019 года № а-12/200

Схема пастбищеоборотов на основании геоботанического обследования пастбищ села Бауманское Егиндыкольского района



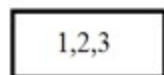
Условные обозначения:



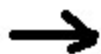
- Естественные пастбища



- Пашня



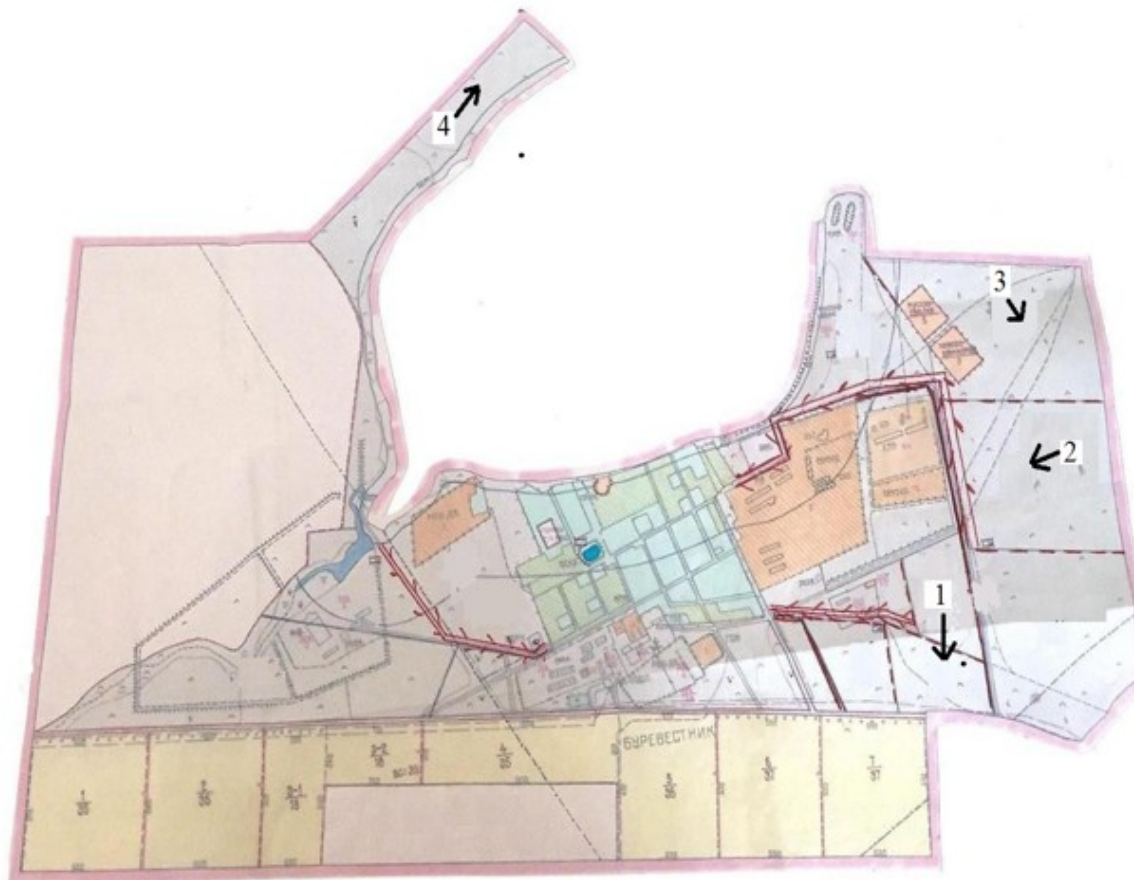
- № пастбищеоборота



- Сезонные маршруты выпаса и передвижения сельскохозяйственных животных

Приложение 2
к постановлению акимата
Егиндыкольского района
от "03" декабря 2019 года № а-12/200

Схема пастбищеоборотов на основании геоботанического обследования пастбищ села Буревестник Егиндыкольского района



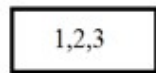
Условные обозначения:



- Естественные пастбища



- Пашня



- № пастбищеоборота



- Сезонные маршруты выпаса и передвижения сельскохозяйственных животных

Приложение 3
к постановлению акимата
Егиндыкольского района
от "03" декабря 2019 года № а-12/200

Схема пастбищеоборотов на основании геоботанического обследования пастбищ Жалманкулакского сельского округа Егиндыкольского района



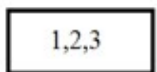
Условные обозначения:



- Естественные пастбища



- Пашня



- № пастбищеоборота



- Сезонные маршруты выпаса и передвижения сельскохозяйственных животных