

Об утверждении плана по управлению пастбищами и их использованию по Казалинскому району на 2019-2020 годы

Утративший силу

Решение Казалинского районного маслихата Кызылординской области от 2 апреля 2019 года № 285. Зарегистрировано Департаментом юстиции Кызылординской области 8 апреля 2019 года № 6763. Утратило силу решением Казалинского районного маслихата Кызылординской области от 2 июня 2020 года № 428

Сноска. Утратило силу решением Казалинского районного маслихата Кызылординской области от 02.06.2020 № 428 (вводится в действие со дня первого официального опубликования).

В соответствии с подпунктом 1 статьи 8 Закона Республики Казахстан от 20 февраля 2017 года "О пастбищах" Казалинский районный маслихат РЕШИЛ:

1. Утвердить план по управлению пастбищами и их использованию по Казалинскому району на 2019-2020 годы согласно приложению.

2. Настоящее решение вводится в действие со дня первого официального опубликования.

Председатель сессии Казалинского районного маслихата

К. Кожалепесов

Секретарь Казалинского районного маслихата

К. Назымбеков

Приложение к решению Казалинского районного маслихата от "2" апреля 2019 года №285

План мероприятий по управлению пастбищами и их использованию по Казалинскому району на 2019-2020 годы

1) Схема (карта) расположения пастбищ на территории в разрезе категорий земель, собственников земельных участков и землепользователей на основании правоустанавливающих документов;

2) Приемлемые схемы пастбищеоборотов;

3) Карта с обозначением внешних и внутренних границ и площадей пастбищ, в том числе сезонных, объектов пастбищной инфраструктуры;

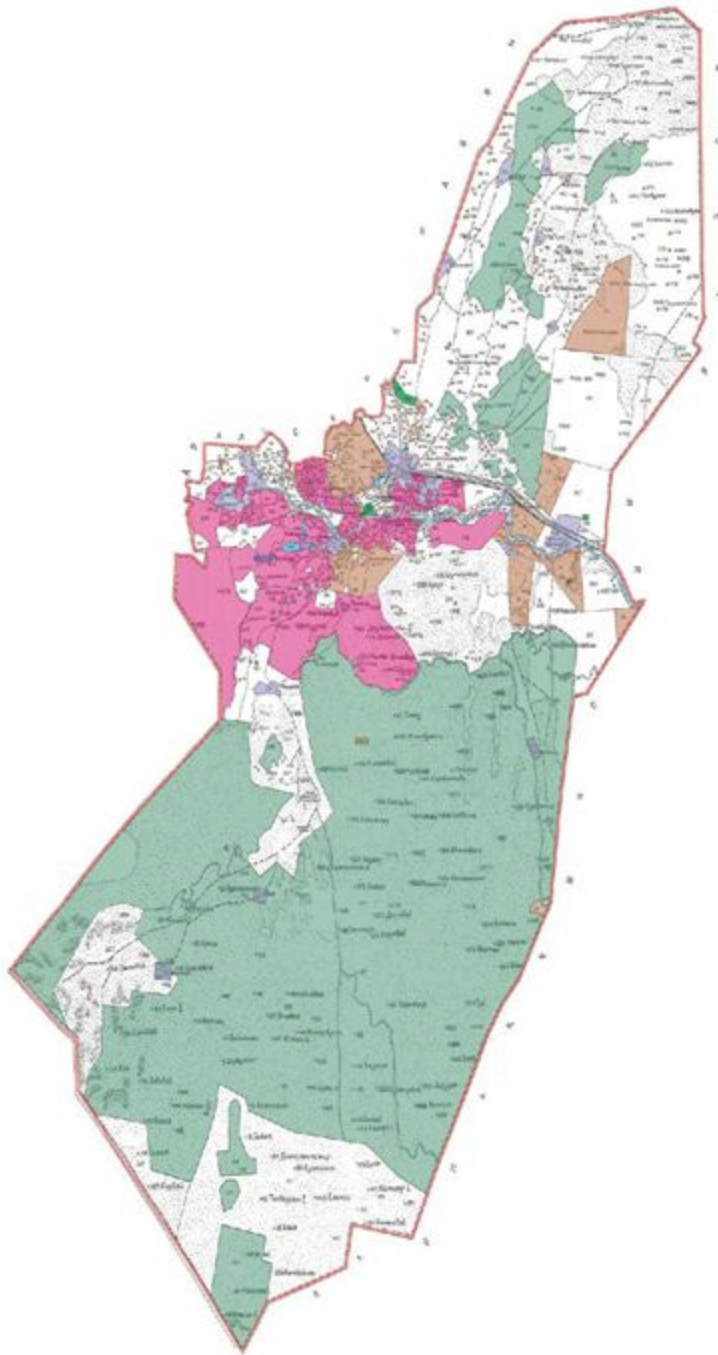
4) Схема доступа пастбищепользователей к водоисточникам (озерам, рекам, прудам, копаням, оросительным или обводнительным каналам, трубчатым или шахтным колодцам) составленную согласно норме потребления воды;

5) Схема перераспределения пастбищ для размещения поголовья сельскохозяйственных животных физических и (или) юридических лиц, у которых отсутствуют пастбища, и перемещения его на предоставляемые пастбища;

6) Схема размещения поголовья сельскохозяйственных животных на отгонных пастбищах физических и (или) юридических лиц, не обеспеченных пастбищами, расположенными при городе, поселке, сельском округе;

7) Календарный график по использованию пастбищ, устанавливающий сезонные маршруты выпаса и передвижения сельскохозяйственных животных.

Схема (карта) расположения пастбищ на территории в разрезе категорий земель, собственников земельных участков и землепользователей на основании правоустанавливающих документов



Условные знаки



Список землепользователей для использования сельскохозяйственного назначения

Номер объекта	Наименование
1.	Ильясов Казихан
2.	"Қазалы Ояз Бағы" крестьянское хозяйство
3.	Абдраман Талғат
4.	Бағыберген Кулмурат
5.	Бегалиев Марат "Бегалиев Марат" крестьянское хозяйство
6.	Бердіжар Нургали Кенжалыулы
7.	Бердіжар Сералы Кенжалыулы
8.	Ерназаров Айман

9.	Жетеулиев Бекболат
10.	Кожанияз Мархабай "Мархабай" крестьянское хозяйство
11.	Косбармак Алмас
12.	"Табынов Мехмет" крестьянское хозяйство
13.	Тажимуратов Муктар "Сенім" крестьянское хозяйство
14.	Тажимурат Төремұрат "Акмаржан" крестьянское хозяйство
15.	Тілеубергенов Жеткерген
16.	Тлепова Дания
17.	"Жанбыршы Бекмырза" крестьянское хозяйство
18.	Нұртаза Аралбек Сердалыұлы
19.	Оспан Қасен Райымбайұлы
20.	Разаков Бұзаубай "Азамат-1" крестьянское хозяйство
21.	Каден Гүлмира Инятуллақызы
22.	Аяған Ержан Таукелович
23.	Сарсенов Канагат Ертасович
24.	Султанбеков Берік
25.	Пауеш Нұрадин
26.	Дүзбаев Асет Темиргалиевич
27.	Таныков Жанат Аралбаевич
28.	Изатов Гани Иниятуллаевич
29.	Амиржаев Алихан Туреханович
30.	Нурниязова Ақмарал Сериковна
31.	Акша Толенгіт "Нур-Даулет" крестьянское хозяйство
32.	Әлішов Әлманбет "Атамекен" крестьянское хозяйство
33.	Сағимбаев Едилхан Рахманович
34.	Тағыбай Нұрғиса Ерболатұлы
35.	Дармаханов Кадирбек Умирзакович
36.	Муханова Дәметкен
37.	"Жалмагамбетов Алпысбай" крестьянское хозяйство
38.	Есенаманов Алмасбек Карасайұлы
39.	Қожахметов Дауренбек
40.	Есенаманов Болат Каразымович
41.	Дошымбетов Нураддин Алдасыбергенович
42.	Абилдаев Алтынбек Изтурганович
43.	Аманбаев Женисбек
44.	Асан Тілек
45.	Алпысбаев Рахат Жаксылыкович
46.	Алуашов Тлеужан
47.	Арыкбай Ермек
48.	Бөрекеш Бөлекбай
49.	Дармагамбетов Хайрулла
50.	Ергалиев Султанбек

51.	"Еріш Умирбек" крестьянское хозяйство
52.	Есназаров Аскар Ертуганович
53.	Жалғас Анарбай
54.	Жалғас Молдабай Бухарбаевич
55.	Жалғасбай Руслан
56.	"Жаксылыков Самат" крестьянское хозяйство
57.	Жусіпов Серік
58.	Искендиоров Орынбасар
59.	Қалнияз Жұмабек
60.	Кеулімжай Марат
61.	Лепесов Куантай Сагындыкович
62.	Ниеталы Конысбай
63.	"Нуржан Айшагул" крестьянское хозяйство
64.	Оралбаева Нагима
65.	Орынтай Айнагул "Орынтай А" крестьянское хозяйство
66.	Раймов Тагабай
67.	"Рзагул Торгай" крестьянское хозяйство
68.	Рыстыгулова Орынкул
69.	Сариев Асылхан Айбосынович
70.	Султанбаев Мухит Улманбетович
71.	Султанбаев Улманбет
72.	Табынбаев Жумабек "Айдарбек" крестьянское хозяйство
73.	Умирзак Асылбике
74.	Утегенов Серик Дюсембаевич
75.	Шайкулов Али
76.	Шайкулов Турар Алиевич
77.	Турганбаев Айбек Елдесбаевич
78.	Асан Кайрат
79.	Дуйісов Абіл "Жалантос" крестьянское хозяйство
80.	Сейтекен Шәкірат
81.	Шамшадинов Марс
82.	Аташова Айпатша
83.	Әбдір Боранбай
84.	Малиев Самигулла "Малиев Самигулла" крестьянское хозяйство
85.	Иманбаева Кумісай "Масак" крестьянское хозяйство
86.	Жидебай Нәби Жұмабайұлы
87.	Әбілов Куншығар "Бей Жан" крестьянское хозяйство
88.	Бакберген Ерболат "Үркімбай" крестьянское хозяйство
89.	Буланбаев Сандибек
90.	Даулетбаев Аман "Тайкеткен" крестьянское хозяйство
91.	Жолдасбай Жаркынбек "Жаркын" крестьянское хозяйство

92.	Иманали Рауан Нартайұлы
93.	Өтеубаев Әбдуали "Әлихан" крестьянское хозяйство
94.	Алдаберген Бакберген "Рахым" крестьянское хозяйство
95.	Алдаберген Батырхан Тенелбайұлы
96.	Байкөбек Ақылбай Сыдықұлы
97.	Алмагамбетов Жанарыстан
98.	Бисенов Асылхан Сейлханович
99.	Ерекешов Ондаш "Ерекешов Ондаш" крестьянское хозяйство
100.	Ерімбетов Адилбек
101.	Есенов Бекболат Кадирбаевич
102.	"Жайылганов Темірбай" крестьянское хозяйство
103.	"Исмайллов Сагидулла" крестьянское хозяйство
104.	Итегулов Умирбек
105.	Мұса Айжігіт Қудайбергеноулы
106.	Примбетов Аскар Зейнуллаевич
107.	Сарсенбаев Илияс
108.	Серикбаев Марат Скакович
109.	Сулейменов Темирбек
110.	Шынтемір Бағлан
111.	сельско хозяйственное кооператив "Самұрық"
112.	Ахметуллаев Алмас
113.	Ералы Берік
114.	Есеналиева Жанасыл Толыбаевна
115.	Есбосынов Тұрлыбек "Байсалбаева А" крестьянское хозяйство
116.	Жанкуатов Аскарбек "Қыдыр" крестьянское хозяйство
117.	Жолбарысов Тунғышбек "Қият" крестьянское хозяйство
118.	Қойшыбай Қарлығаш Аптайқызы
119.	Кулшаров Утегул
120.	Наурызбаев Нуртуган
121.	Оңғаров Өркен
122.	Какимова Мереке
123.	Серимбетов Бауыржан Карлибаевич
124.	Серімов Есет "Жеңіс" крестьянское хозяйство
125.	Серимов Кеңес
126.	Күшербаев Айтбай Күшербаевич индивидуальный предприниматель "ИП АТАБАС"
127.	Қазыбаев Серік Аширбаевич
128.	Сералиев Ералхан Шамилович
129.	Абдибаев Төкен
130.	Абдразаков Нурлан
131.	Алтаев Еркін
132.	Аманкелді Берикболсын
133.	Аманкелді Байтақ "Аманкелді Байтақ" крестьянское хозяйство

134.	Ахметов Жарек
135.	Байтілесов Калдан "Аккудук" крестьянское хозяйство
136.	Бекназаров Куамбек "Мортык" крестьянское хозяйство
137.	Бозгулбаев Габит Нуртуганович
138.	Даулетияров Олжас
139.	Елеулиев Жолдасбек Елтаевич
140.	Енсепбаев Абдирхан
141.	Еркусаев Султанхан
142.	Жансугуров Бухарбай
143.	Жанұзақ Басбакбай
144.	Жумагулов Бакытжан Махамбетжанович
145.	Каниев Талант
146.	Жумамурат Кулаш
147.	Жумашев Мирамбек
148.	Жунісов Жайылхан
149.	Ибайдулла Тілеп "Тілеп" крестьянское хозяйство
150.	Ильясов Алмас
151.	Исмайлов Галымжан Ержанович
152.	Исмаилов Сержан "Моншак" крестьянское хозяйство
153.	Казыбаев Бакытбек Райсович
154.	Кулшаров Сайлау
155.	Калниязов Нурболат Бекаралович
156.	Калы Жетес
157.	Каниев Багдаулет
158.	Картабаев Абу
159.	Каскирбаев Кикбай
160.	Келманов Бекжан
161.	Көбеген Берік
162.	Койайдаров Болат
163.	Кунтуова Зибагул "Бармас" крестьянское хозяйство
164.	Кулмуратова Майрамкуль
165.	Махамбетияров Калдыбек
166.	Манас Адай
167.	Масакбаев Аманбек
168.	Медеубаева Орманкул
169.	Нуршабаев Бекдилда
170.	Умбетов Болат Сайлаубаевич
171.	"Утелбаев Умирбек" крестьянское хозяйство
172.	"Пусырманов Самалбек" крестьянское хозяйство
173.	Сагымбаев Мирамбек
174.	Смайлов Оңталап Елеусинович

175.	Сарсенбай Базарбике
176.	Сермаханов Тастайбек
177.	Сугиралиев Жолдыбек
178.	Танжанов Малик
179.	Таубаев Рауан Туркменбаевич
180.	Таубаев Туркменбай
181.	Телешов Берікбай "Гидроузел" крестьянское хозяйство
182.	Теміров Сыдык
183.	Токтабулатов Адилбек
184.	Токтыбаев Бакытжан
185.	Тілеуімбетов Нуртуган "Аян" крестьянское хозяйство
186.	Унитаев Марат
187.	Шаймов Ахансери
188.	Шагдиев Елубай
189.	Шындалиев Серик
190.	Шуїлибаева Турсынкул "Куат" крестьянское хозяйство
191.	Серіков Ерлан Серікұлы
192.	Қарабатыров Ерлан Сағатұлы
193.	Жолмырзаев Жетес
194.	Айгелдиев Серік Сарсенович
195.	Кутманов Жаксыгуль Урумбетовна
196.	Медетов Құдайберген Урумбетович
197.	Жұмабеков Азамат аманбекұлы
198.	Алсугирова Дареже Тынысбаевна
199.	Жалғасбай Жаппарберген Жаксығұлұлы
200.	Исмұратов Мақсатбек Серікбаевич
201.	Лепес Жанымкул
202.	Тоғыс Асет Мырзагулович
203.	Исмайлова Запура Кулпыбаевна
204.	Абдразаков Артур "Артур" крестьянское хозяйство
205.	Аймахан Жумажан
206.	Булєкбаев Дин "Дин" крестьянское хозяйство
207.	Есіркепов Панарбай
208.	Ибайдуллаев Шакидулла "Шакидулла" крестьянское хозяйство
209.	Ибайдуллаев Талгат крестьянское хозяйство
210.	Казиев Наурызбек Талгатович
211.	Каниев Каскырбай "Шату" крестьянское хозяйство
212.	Кожиков Туребай
213.	Курманбаев Кабылбек Ктабияевич
214.	Махан Мамай Бұйрашұлы
215.	Мырзагулов Абыл
216.	Садуакасов Оркен

217.	Орынбасаров Жақсыбай
218.	Садуакас Еркін Абдимуратұлы
219.	Сихымов Бердібай
220.	Смагулов Кабак "Смагул" крестьянское хозяйство
221.	Смагулов Онал
222.	"Тәжім Гүлсім" крестьянское хозяйство
223.	Талгат Айдар Талгатулы
224.	"Шархан" крестьянское хозяйство
225.	Достыбаев Жарас Калиядинович
226.	Ысқаков Сәкіл "Абдулхай" крестьянское хозяйство
227.	Альмаханов Жетес
228.	Асатуллаев Шамшадин
229.	Абдрахманов Галым Алибекович
230.	Абильдаев Ерлан
231.	Досжанов Қонысбай Жаумитович
232.	Дәрмен Сейілхан Кенжебайұлы
233.	Оразалы Қонысбек
234.	Дүйсебаева Гүлсім
235.	Жанабаев Алпыс
236.	Жарманов Туребай
237.	Жумаш Айтуган Жангабылұлы
238.	Сагадинов Бағдәулет Иманғалиевич
239.	Кузембаев Есенбек
240.	"Лекеров Елтай" крестьянское хозяйство
241.	Махамбетжанова Гулжан
242.	Мұратбаев Нұрсұлтан
243.	Медетбаев Қайрат Егизбаевич
244.	Науанов Матыгул Ануарбекович
245.	Надилов Сайлау
246.	Өксікбаев Абдуали
247.	"Сарғалдаков Данабай" крестьянское хозяйство
248.	Серғалиев Мурат Жанахметович
249.	Ильясов Жалғас Унгарович
250.	Пралиева Айымторы
251.	Темирбаева Гулмира Құлымжанқызы
252.	Темирбаев Серик Кеулимжаевич
253.	Тнымова Қанбиби
254.	Жакипова Алма Жандилдаевич
255.	Жайлыбаева Нургуль Қуанышовна
256.	Артықбаев Базарбай "Алдажар" крестьянское хозяйство
257.	Әби Әбдірахман Болатбекұлы

258.	Аби Жумаділ "Талдыаша" крестьянское хозяйство
259.	Актілеуов Есенали
260.	Алдешов Кырым "Рауан-1" крестьянское хозяйство
261.	Алипбаев Талгат "Азимжан" крестьянское хозяйство
262.	Табынбаев Рахат
263.	Алшуразов Унталап
264.	Байсенгирова Айнур
265.	Бекжанов Елеу
266.	Бекжанов Жомарт
267.	Жалимбетов уркен
268.	Нұрғали Венера
269.	Едігеев Кайырбек
270.	Ергараев Айтуган Тасбулатович
271.	Ерхатов Аманбай
272.	Жанабаев Бахыт Кайыпович
273.	Жалмаханов Болатбек Жалиевич
274.	Жубаназар Айгул
275.	Жубатырова Набат
276.	Жумахметов Саламат
277.	Жураев Махсут
278.	Каримбаев Батыралы
279.	Қорабай Маргулан Бахытбекович
280.	Маденов Алпысбай
281.	Макамбетова Мариямкул
282.	"Мирманова Гулсим" крестьянское хозяйство
283.	Молдабай Шалкыма
284.	Наурызбаев Жанибек
285.	Пазылбеков Болатбек
286.	Рахметов Аскар "Актилеуов Есен" крестьянское хозяйство
287.	Садык Жанбай Ерсайынұлы
288.	Сактаган Толеу "Жылкелді" крестьянское хозяйство
289.	Сактаганова Раушан
290.	Сатбаев Аскар "Бакытгани" крестьянское хозяйство
291.	Сатбаев Жаксыбай "Даурен" крестьянское хозяйство
292.	Салмаев Шора
293.	Зайнағи Көпберген
294.	"Сейтім Лиман" крестьянское хозяйство
295.	Сержанова Сәуле
296.	Танжарыков Кама "Максым" крестьянское хозяйство
297.	Ізбасаров Айшылык
298.	Іскендиrow Әнуарбек
299.	Муратбаев Кайрат Ерсұлтанович

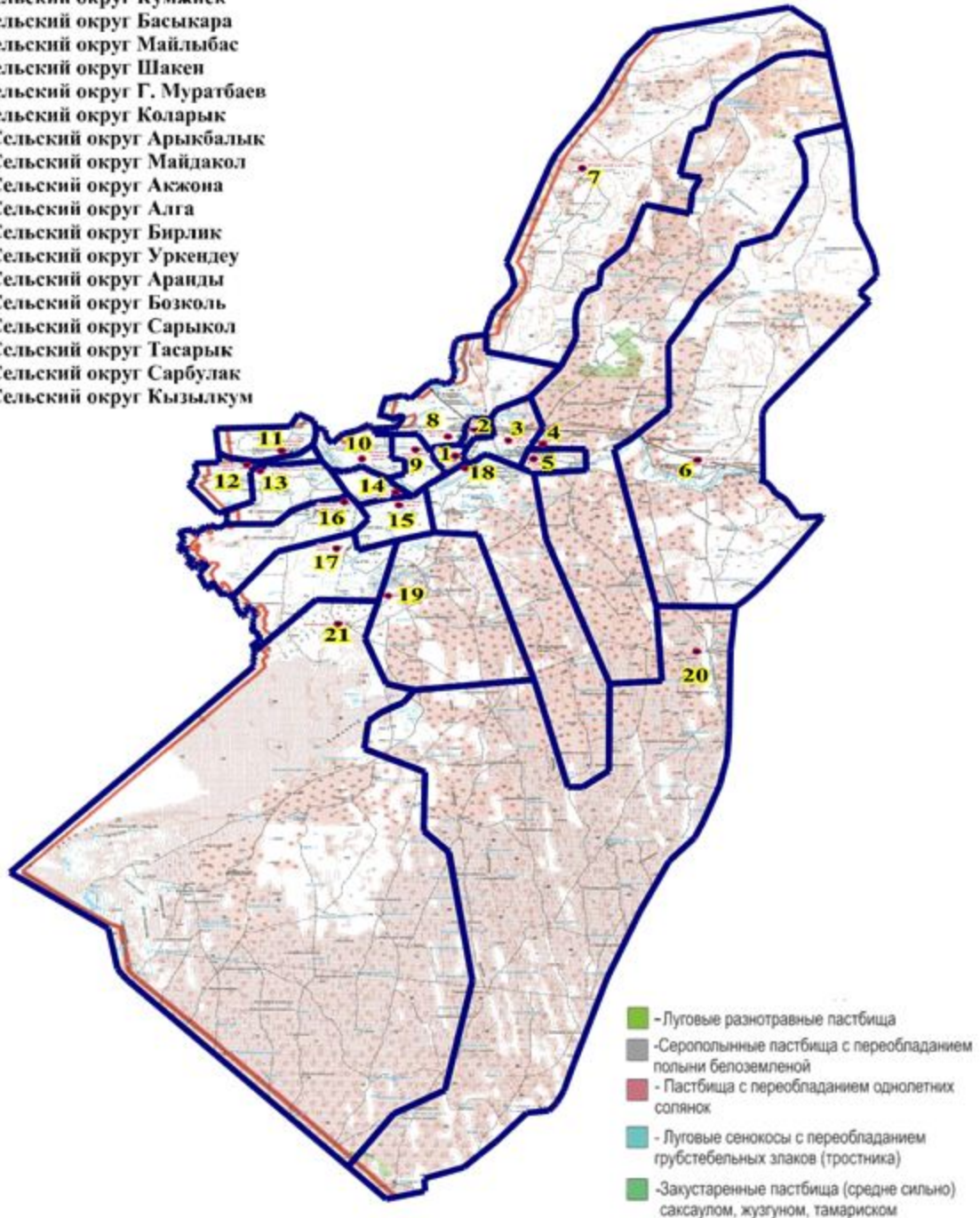
300.	Джалмагамбетов Жусупбай
301.	Ергараев айтуған Тасболатович
302.	Сейтенов Серікбол
303.	Асанхан Елжас Бектұрұлы
304.	Құсанов Аманқос Едігеұлы
305.	Нағашыбаева Айжан
306.	Аймағамбет Талғат Шыныбайұлы
307.	Әлмұрат Серик
308.	Жиеналиев Берік "Айдаулет" крестьянское хозяйство
309.	Жолмырзаев Аманғали "Нур-Аша" крестьянское хозяйство
310.	Жолмырзаев Аманғали "Нур-Аша" крестьянское хозяйство
311.	Мамбетжанов Мирамбек "Мерей" крестьянское хозяйство
312.	"Матназар Жасарал" крестьянское хозяйство
313.	Мырзалы Мирамкул
314.	Нұрланұлы Бекарыс
315.	"Орынбасаров Серік" крестьянское хозяйство
316.	Примбетов Амантай
317.	Сүйеу Нурлыбек Аяшұлы
318.	Шамуратов Сражадин
319.	Дарикужаев Куаныш Кутмагамбетович
320.	Акманбетова Темірбике "Гидроузел" крестьянское хозяйство
321.	Аржиков Берік
322.	Аржиков Еркін
323.	Аржиков Жубаназар
324.	Әлимбай Қасқырбай
325.	Бекетова Алмагул
326.	Боранкул Гулшакарам
327.	Дидар Кулжан Аманшаулы
328.	Жаксылықов Орналы
329.	Жалел Оңғар "Даулет-3" крестьянское хозяйство
330.	"Жумағали Кошербай" крестьянское хозяйство
331.	Жумашов Ертас
332.	Исмайлов Темірбек
333.	Купжасаров Самат Абдикадирович
334.	Калепов Бакытжан
335.	Кенжалиев Серик Куанышович
336.	"Коспанова Миуа" крестьянское хозяйство
337.	Куанбаев Нурали Жусупбекович
338.	Мылтықбаев Әбілғазы "Шоратай" крестьянское хозяйство
339.	Ерхожаев Акарыс
340.	Орынбаев Жеткербай "Ануар" крестьянское хозяйство

341.	"Байрак" крестьянское хозяйство
342.	Силтеуов Мирамбек
343.	Исмагулов Рақымбек Кетебаевич
344.	"Толеген Мендилда" крестьянское хозяйство
345.	"Шектибай Амандос" крестьянское хозяйство
346.	Аман Кулнар Панабекқызы
347.	Жумалиев Нұржігіт Кибитович
348.	Байділдаева Жупар
349.	Булебаев Райымбек "Сарым" крестьянское хозяйство
350.	Булебаев Тойбазар Беккожаұлы
351.	Ондабаев Нурболат Жаксылыкович
352.	Максатбаев Нағашыбай
353.	Кенесбаев Кумисбек Абаевич
354.	Рысбаева Манат
355.	Сағынов Айгабыл Карлыбаевич
356.	Таласбаев Койшыбай
357.	Әлмәшов Алтынбек Елтайұлы
358.	Махашов Байдильда Алкебаевич
359.	Абсеметова Гулшара
360.	Арыкбаев Қоныс
361.	Байжанов Жаксылык
362.	Байжан Шалгынбай Жаксылыкулы
363.	Баймаханов Асылбек
364.	Баймаханов Курманбай
365.	Баймаханов Сапак
366.	Балкирова Багдагул Муратовна
367.	Байкубекова Салима
368.	Бекмуратов Шынтас
369.	Бердимагамбетов Турехан
370.	Бисенбай Мадина Сагындыкович
371.	Бигерастанов Зилкара
372.	Ержанов Мурат "Ержанов Мурат" крестьянское хозяйство
373.	Ержанова Бекзада
374.	Ермаханов Дастан
375.	Естенкулов Серик
376.	Жексембаев Берик Жексембаевич
377.	Жолмаханов Нурлан
378.	Жулекешова Женискуль
379.	Жунисов Абайхан
380.	Рахметов Ержан
381.	Калиева Рахила
382.	Каржауов Файзрахман

383.	Қарымсақов Қорғанбек
384.	Қожағұл Зағипа
385.	Қоланов Сатбай "Шилі" крестьянское хозяйство
386.	Қозыбағаров Гулжанат
387.	"Қобес Уркан" крестьянское хозяйство
388.	Лимашов Нуржан Зейнуллаевич
389.	Мендикараев Мешитбай
390.	Мусаева Найпа
391.	"Муратова Айнагул" крестьянское хозяйство
392.	Муратов Панабек "Нурлыбек" крестьянское хозяйство
393.	Нурмаханов Райкул Мырзамуратовна
394.	"Мырзеков Қалқаман" крестьянское хозяйство
395.	"Омаров Серік" крестьянское хозяйство
396.	Сатбаева Зібагул "Рсалиев А" крестьянское хозяйство
397.	Рсалиев Сағыныш
398.	Сағымбаев Қуан Қылышбаевич
399.	Сембиева Айпан
400.	Сейлбаев Усенқара Ақатаевич
401.	Серікбай Бакытқұл
402.	Ысмағұл Қуаныш Бакытжанұлы
403.	Сулейменов Жаксылық
404.	Жанұзақ Нұрлығұл Басбақбайқызы
405.	Кенжалев Қунтуар Жандаулетович
406.	Утеев Мухрадин
407.	Утеев Пахрадин "Атамекен-2" крестьянское хозяйство

Приемлемые схемы пастбищеоборотов

1. Город Казалинск
2. Поселок Айтеке би
3. Сельский округ Карашенгел
4. Сельский округ Кумжиек
5. Сельский округ Басыкара
6. Сельский округ Майлыбас
7. Сельский округ Шакеп
8. Сельский округ Г. Муратбаев
9. Сельский округ Коларык
10. Сельский округ Арыкбалык
11. Сельский округ Майдакол
12. Сельский округ Акжона
13. Сельский округ Алга
14. Сельский округ Бирлик
15. Сельский округ Уркендеу
16. Сельский округ Аранды
17. Сельский округ Бозколь
18. Сельский округ Сарыкол
19. Сельский округ Тасарык
20. Сельский округ Сарбулак
21. Сельский округ Кызылжум



Карта с обозначением внешних и внутренних границ и площадей пастбищ , в том числе сезонных, объектов пастбищной инфраструктуры

1. Город Казалинск
2. Поселок Айтеке би
3. Сельский округ Карашенгел
4. Сельский округ Кумжиек
5. Сельский округ Басыкара
6. Сельский округ Майлыбас
7. Сельский округ Шакеи
8. Сельский округ Г. Муратбаев
9. Сельский округ Коларык
10. Сельский округ Арыкбалык
11. Сельский округ Майдакол
12. Сельский округ Акжона
13. Сельский округ Алга
14. Сельский округ Бирлик
15. Сельский округ Уркендеу
16. Сельский округ Аранды
17. Сельский округ Бозколь
18. Сельский округ Сарыкол
19. Сельский округ Тасарык
20. Сельский округ Сарбулак
21. Сельский округ Кызылжум

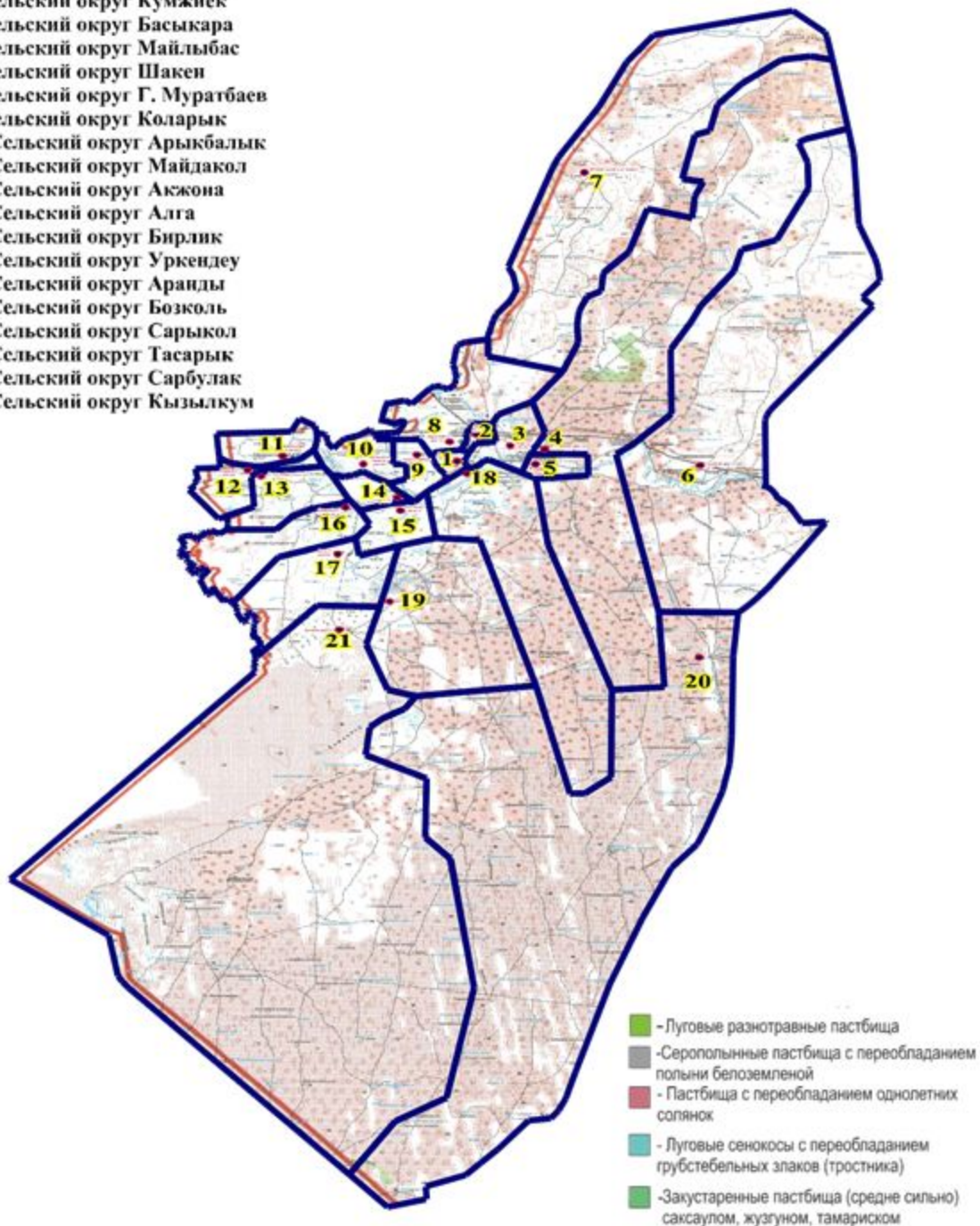


Схема доступа пастбищепользователей к водоисточникам (озерам, рекам, прудам, копаням, оросительным или обводнительным каналам, трубчатым или шахтным колодцам) составленную согласно норме потребления воды



Условные знаки



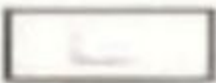
-Трубчатый колодец с сооружениями, требующий реконструкции



-Трубчатый колодец с сооружениями, не требующий реконструкции



- Трубчатый колодец, подлежащий исключению из учета



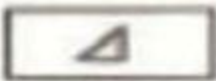
-Шахтный колодец с сооружениями, требующий реконструкции



- Шахтный колодец с сооружениями, не требующий реконструкции



- Шахтный колодец, подлежащий исключению из учета



-Колодец не инженерного типа, требующий реконструкции



- Колодец не инженерного типа, подлежащий исключению из учета

Схема перераспределения пастбищ для размещения поголовья сельскохозяйственных животных физических и (или) юридических лиц, у которых отсутствуют пастбища, и перемещения его на предоставляемые пастбища

№	Наименование населенного пункта	Земли населенных пунктов (гектар)	Из них для потребности народа (сенокосные угодья и пастбища), (гектар)	Количество поголовья скота (по индивидуальным и крестьянским хозяйствам)	Объем пастбищ необходимых для одной единицы, (гектар)	Объем необходимых пастбищ по нормативу, (гектар)	Дополнительно необходимые пастбища, (гектар)	Доп
								Из н
								Зем
								ф о л
								(гек
1	Сельский округ Аранды по индивидуальным хозяйствам	10707	5541	КРС-1264	11,0	13904,0	15788,4	-
				МРС-2497	2,2	5493,4		
				Лошадь-546	13,0	7098,0		
				итого:	-	26495,4		
	по крестьянским хозяйствам	3478	3157	КРС-182	11,0	2002,0	1931,84	-
				МРС-708	2,2	2186,8		
Лошадь-155				13,0	2509,0			

			Верблюды -37	15,4	569,8			
	итого:		1082	х	7267,6			
	По округу:	14185	8698	5817	х	33503,4	17720,24	
2	Сельский округ А л г а п о индивидуальным хозяйствам	7346	5201	КРС -1542	11,0	16962	29442,95	-
				МРС -2980	2,2	6564,8		
				Лошадь -1901	13,0	24830		
	итого:			6436	х	48356,8		
	По крестьянским хозяйствам	7068,95	4905,35	КРС - 493	11,0	4180	4482,5	-
				МРС -297	2,2	4862		
Лошадь -270				13,0	2509			
итого:			1060	х	11551			
По округу:	14414,95	10106,35	6418	х	48340,4	33925,45	-	
3	Сельский округ А к ж о н а п о индивидуальным хозяйствам	4293	2840	КРС - 660	11,0	8811	11028,4	-
				МРС - 1541	2,2	3792		
				Лошадь - 245	13,0	2626		
				Верблюды - 8	15,4	92,4		
	итого:			2454	-	15321,4		
	По крестьянским хозяйствам	2910	2508	КРС - 190	11,0	1672	3237	-
МРС - 191				2,2	3168			
Лошадь - 75				13,0	845			
Верблюды-30				15,4	462			
итого:			2196	х	6147			
По округу:	7203	5348	3065	х	21006,4	13803,34	-	
4	Сельский округ А ры к ба лы к п о индивидуальным хозяйствам	5775	4171	КРС -1180	11,0	12980	15587,8	-
				МРС -3513	2,2	7728,6		
				Лошадь -29	13,0	377		
				Верблюды -18	15,4	277,2		
	итого:			4740	х	21362,8		
	По крестьянским хозяйствам	9309	8126	КРС - 1473	11,0	16203	19596,8	-
МРС -585				2,2	1287			
Лошадь - 781				13,0	10153			
Верблюды - 82				15,4	1262,8			
итого:			2921	х	28905,8			
По округу:	15084	12297	7661	х	50268,6	35184,6	-	
5	Сельский округ Б а сы ка ра п о индивидуальным хозяйствам	10863	6682	КРС -809	11,0	8899	5377,8	-
				МРС -1251	2,2	2752,2		
				Лошадь -295	13,0	3835		
				Верблюды-49	15,4	754,6		
	итого:			2404	х	16240,8		
				КРС -269	11,0	2959		

	По крестьянским хозяйствам	1160	984	МРС -263	2,2	578,6	4665,6	-
				Лошадь - 176	13,0	2288		
	итого:			708	х	5825,6		
	По округу:	12023	7666	3112	х	22066,4	10043,4	-
6	Сельский округ Бозкол по индивидуальным хозяйствам	9106	6534	КРС -1317	11,0	14487	24826,4	-
				МРС -3893	2,2	8564,6		
				Лошадь - 805	13,0	10465		
				Верблюды-27	15,4	415,8		
	итого:			5941	х	33932,4		
	По крестьянским хозяйствам	2096	1923	КРС-106	11,0	1166	-	-
			МРС -74	2,2	162,8	-	-	
итого:			Лошадь-36	13,0	468	-	-	
По округу:	11202	8457	216	х	1646,8	-	-	
7	Сельский округ Бирлик по индивидуальным хозяйствам	1756	892	КРС -675	11,0	7425	13353,2	
				МРС -1661	2,2	3654,2		
				Лошадь -310	13,0	4030		
				Всего:				
	По крестьянским хозяйствам	770	645	КРС - 44	11,0	484	234	
	итого:			Лошадь -40	13,0	520		
По округу:	2526	1537	84	х	1004			
8	Сельский округ Коларык по индивидуальным хозяйствам	5893	3722	КРС -1252	11,0	13772		
				МРС - 3417	2,2	7517,4		
				Лошадь -574	13,0	7462		
				итого:				
	По крестьянским хозяйствам	1494	1300	КРС - 663	11,0	7293	21060,2	
				Лошадь -947	13,0	12311		
МРС -424				2,2	932,8			
Верблюды-131				15,4	2017,4			
итого:			2165	х	22554,2			
По округу:	7387	5022	7408	х	47930,8	40543,8		
9	Сельский округ Карашенгел по индивидуальным хозяйствам	3230	2659	КРС -686	11,0	7546	16053	
				МРС - 2565	2,2	5643		
				Лошадь - 469	13,0	6097		
				итого:				
	По крестьянским хозяйствам	5625	5198	КРС - 168	11,0	1848		
				Лошадь - 225	13,0	2925		

			Верблюд -137	15,4	2109,8		
	итого:		1681	х	6087,8		
	По округу:	37300	30537	10944	х	56684	19384
14	Сельский округ Муратбаев по индивидуальным хозяйствам	4401	3065	КРС-746	11,0	8206	12934,2
				МРС-1126	2,2	2477,2	
				Лошадь -180	13,0	2340	
				Верблюд -28	15,4	4312	
	итого:			2080	х	17335,2	
	По крестьянским хозяйствам	11644	10377	КРС - 594	11,0	6534	8869,4
				МРС - 934	2,2	2054,8	
				Лошадь - 800	13,0	10400	
				Верблюд - 99	15,4	1524,6	
	итого:			2427	х	20513,4	
По округу:	16045	13442	4507	х	37848,6	21803,6	
15	Сельский округ Сарыбулак по индивидуальным хозяйствам	3045	2339	КРС - 325	11,0	3575	20032,8
				МРС - 2037	2,2	4481,4	
				Лошадь - 510	13,0	6630	
				Верблюд - 541	15,4	8331,4	
	Всего:			3413	х	23077,8	
	По крестьянским хозяйствам	700	660	Лошадь -291	13,0	3783	3083
итого:			291	х	3783		
По округу:	3745	2999	3704	х	26860,8	23115,8	
16	Сельский округ Сарыкол по индивидуальным хозяйствам	8727	4682	КРС - 1578	11,0	1735,8	4842
				МРС - 3300	2,2	7260	
				Лошадь - 289	13,0	3757	
				Верблюд - 53	15,4	816,2	
	итого:			5220		13569	
	По крестьянским хозяйствам	14268	12061	КРС -664	11,0	7304	3602,2
		МРС - 1419	2,2	3121,8			
		Лошадь - 530	13,0	6890			
		Верблюд - 36	15,4	554,4			
итого:			2649	х	17870,2		
По округу:	22995	16743	7869	х	31439,2	8444,2	
17	Сельский округ Тасарык по индивидуальным хозяйствам	809	592	КРС - 998	11,0	10978	22468
				МРС - 2825	2,2	6215	
				Лошадь - 468	13,0	6084	
				Всего:		4291	
	Крестьянские хозяйства	2939	2677	КРС - 177	11,0	1947	6,6
				МРС - 58	2,2	127,6	
Лошадь - 67				13,0	871		

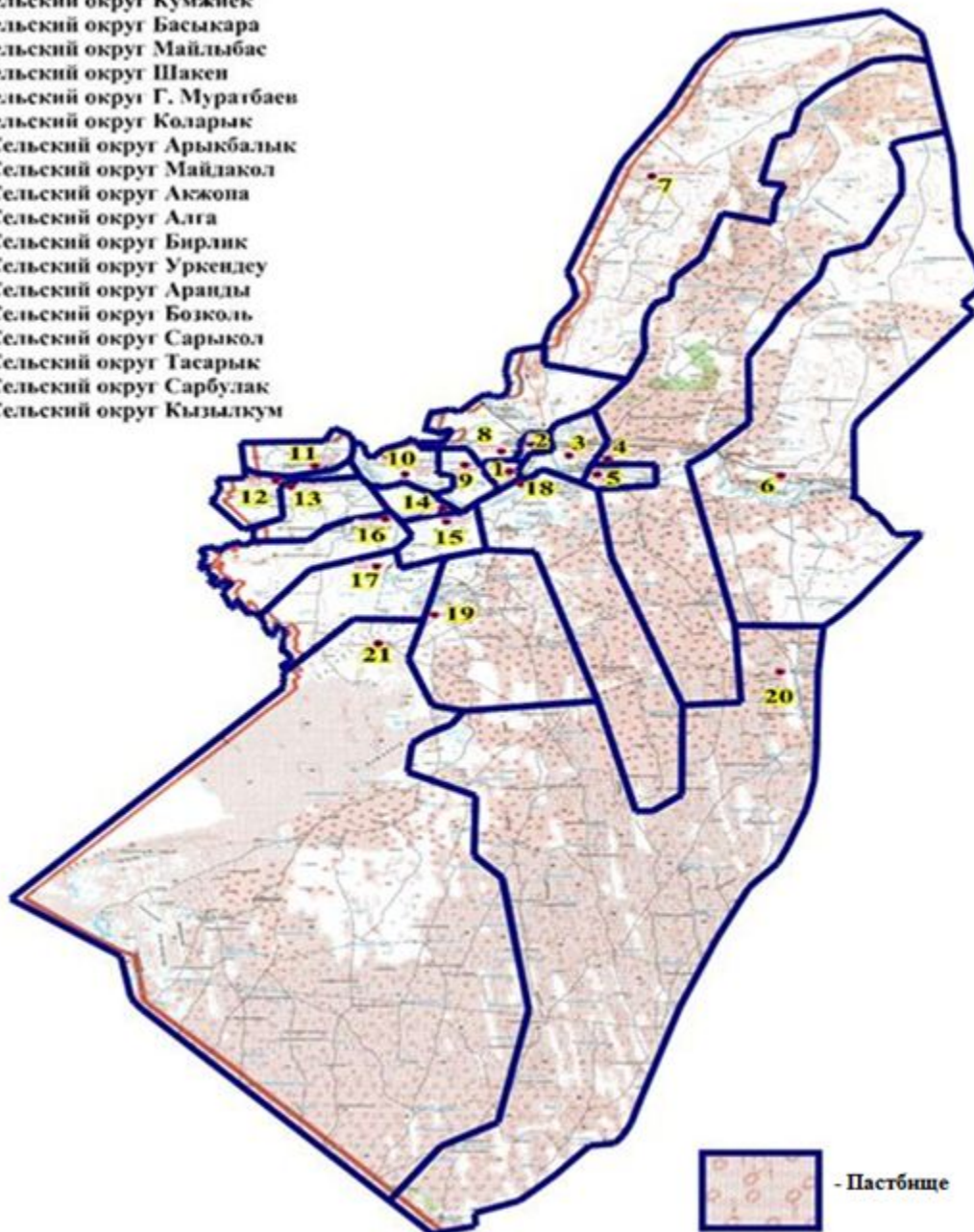
	итого:			302	x	2945,6		
	По округу:	3748	3269	4593	x	26222,6	22474,6	
18	Сельский округ Оркендеу по индивидуальным хозяйствам	5098	2933	КРС - 78	11	850		
				МРС - 192	2,2	422,4		
	итого:			270	x	1272,4		
	По крестьянским хозяйствам	6874	3391	КРС - 624	11,0	6908	7479,2	
	МРС - 341			2,2	750,2			
итого:	1480			x	14353,2			
	По округу:	11972	6324	1750	x	15625,6	3653,6	
19	Сельский округ Шакен по индивидуальным хозяйствам	4450	4410	КРС - 611	11,0	6781	24602,6	
				МРС - 3069	2,2	6751,8		
	итого:			4807		29052,6		
	По крестьянским хозяйствам	28538	26959	КРС - 831	11,0	9141	14889	
	МРС - 3175			2,2	6985			
итого:	5975			x	43427			
	По округу:	32988	31369	10782	x	72479,6	46491,6	
20	Поселок Айтекеби по индивидуальным хозяйствам	19184	15021	КРС - 2000	11,0	22000	22999,4	
				МРС - 4410	2,2	9702		
	Всего:			7205	x	42183,4		
	По крестьянским хозяйствам	10	10	КРС - 600	11,0	6600		
	МРС - 188			2,2	413,6			
итого:	1259			x	13307			
	По поселку:	19194	15031	8464	x	55490,4	36296,4	
21	Город Казалинск	4139	3384	КРС - 1967	11,0	21637	29562	
				МРС - 3835	2,2	8437		
	итого:			6081	x	33701		
	Всего по району	308692,95	241372,35	141628	x	925103	621811,8	

Расшифровка аббревиатур:
КРС-крупнорогатый скот;

МРС-мелкорогатый скот.

Схема размещения поголовья сельскохозяйственных животных на отгонных пастбищах физических и (или) юридических лиц, не обеспеченных пастбищами, расположенными при городе, поселке, сельском округе

1. Город Каталиник
2. Поселок Айтеке би
3. Сельский округ Карашенгел
4. Сельский округ Кумжинок
5. Сельский округ Басыкара
6. Сельский округ Майлыбас
7. Сельский округ Шакеи
8. Сельский округ Г. Муратбаев
9. Сельский округ Коларык
10. Сельский округ Арыкбалык
11. Сельский округ Майдакол
12. Сельский округ Акжона
13. Сельский округ Алга
14. Сельский округ Бирлик
15. Сельский округ Уркендеу
16. Сельский округ Аранды
17. Сельский округ Бозколь
18. Сельский округ Сарыкол
19. Сельский округ Тасарык
20. Сельский округ Сарбулак
21. Сельский округ Кызылжум



Календарный график по использованию пастбищ, устанавливающий сезонные маршруты выпаса и передвижения сельскохозяйственных животных

№	Наименование населенного пункта	Срок перегона животных в отдаленных пастбищ (Каракум, Кызылкум)	Срок отгона от отдаленных пастбищ (Каракум, Кызылкум)	Примечание
1.	Сельский округ Майдаколь	1 половина марта	2 декада октября	
2.	Сельский округ Алга			
3.	Сельский округ Акжона			
4.	Сельский округ Бозкол	1 половина марта	2 декада октября	
5.	Сельский округ Тасарык	1 половина марта	2 декада октября	
6.	Сельский округ Кызылкум	2 половина марта	1 декада октября	
7.	Сельский округ Аранды	2 половина марта	1 декада октября	
8.	Сельский округ Бирлик	2 половина марта	1 декада октября	
9.	Сельский округ Оркендеу			
10.	Сельский округ Сарыкол			
11.	Сельский округ Кольарык	2 половина марта	1 декада октября	
12.	Город Казалинск	2 половина марта	1 декада октября	
13.	Сельский округ Кумжиек	2 половина марта	1 декада октября	
14.	Сельский округ Арыкбалык	2 половина марта	1 декада октября	
15.	Сельский округ Г. Муратбаев			
16.	Сельский округ Басыкара			
17.	Сельский округ Майлыбас			
18.	Сельский округ Сарбулак			
19.	Сельский округ Шакен			
20.	Поселок Айтеке би			

21	Сельский округ Карашенгел			
----	------------------------------	--	--	--

Календарный график по использованию пастбищ определяющий сезонные маршруты отгона и выпаса сельскохозяйственного скота. Также, продолжительность сезона выгона скота;

- продолжительность сезона выгона в соответствии с почвенно-климатическим регионом, видами сельскохозяйственного скота, а также, возобновляемости пастбищ:

- саксаульно-зарослевая степь и степь – 180-200 день,

- полупустыня – 150-180 день,

Продолжительность выпаса молочного крупно рогатый скот – минимальное, для мясной породы крупно рогатый скот, овец, лошадей, верблюдов – максимальное и связано с толщиной снежного покрова, его плотностью и другими факторами.

Разделение земель района по категориям

№	Категорий земель	Всего (гектар)	И з н и х	
			пастбищ	обводненных
1	Все земли используемые в сельском хозяйстве	239546,95	183 312, 35	175 496, 4
2	Земли населенных пунктов	164 682	116 237	74 387
3	Земли промышленности, транспорта, обороны, связи и других направлений	911, 7371	229, 2869	218, 6869
4	Земли лесного фонда	1 785 580	164 029	159 165
5	Земли водного фонда	14 441, 9	2421	2421
6	Земли государственного фонда	1452707,6	1031149, 4	1067486
	Всего	3 759 706	1 598 858	1566770

Казалинский район сельскохозяйственный регион, где в последнее время ускоренно развивается животноводство. Если для выполнения задач по полному обеспечению страны продуктами питания особое место занимает животноводство, его основой является эффективное и продуктивное использование пастбищных угодий.

Внеочередной задачей землепользователей и владельцев собственности является эффективное использование природных пастбищ, недопустив износа пастбищ, реализация мер по их улучшению.

В связи с этим, на основе приказа № 3-3/332 от 14 апреля 2015 года министерства Сельского хозяйства Республики Казахстан "Об утверждении нагрузки на общую площадь пастбищ, ограниченно разрешенных норм"

акиматом Казалинского района проведен анализ положения по обеспечению пастбищными угодиями поголовья отгонного скота на территории аульных округов и крестьянских хозяйств.

Климат района резко континентальный, зима сравнительно холодная, лето жаркое, засушливое. Средняя температура января месяца — 9–13°C, июля — 27–29°C. Средний объем осадков — 100–150 мм. Почва на севере серый, песчанно-серый, солончаковая голая земля, в центральной части песчанно-серый, светло-серый, в пойме и долине реки Сырдарья луговая и болтистая почва.

В настоящее время по району 9364 верблюдов, крупно рогатый скот - 36343, мелко рогатый скот - 88885, лошадей - 26827, птиц –5903 и предназначенный для выщеперчисленного скота 9 мест для купания, 19 пунктов искусственного оплодотворения, 6 скотомогильника (биотермические ямы).

В Казалинский района входят 19 аульных округов, город Казалинск, поселок Айтеке би.

Информация об объектах ветеринарно-санитарии

№	Наименование населенного пункта	Ветеринарные пункты	Места купания скота	Пункт осеменение	Скотомогильники
1	Сельский округ Майдакол	1	0	1	0
2	Сельский округ Алга	1	0	1	0
3	Сельский округ Акжона	1	0	1	0
4	Сельский округ Бозколь	1	0	1	0
5	Сельский округ Тасарык	1	1	1	0
6	Сельский округ Қызылқум	1	0	1	0
7	Сельский округ Аранды	1	1	1	0
8	Сельский округ Бирик	1	0	1	0
9	Сельский округ Оркендеу	1	1	1	0
10	Сельский округ Сарыкол	1	1	1	1
11	Сельский округ Кольарык	1	1	1	0
12	Город Казалинск	1	0	1	1
13	Сельский округ Кумжик	1	1	1	1
14	Сельский округ Арыкбалык	1	1	1	1
15	Сельский округ Г. Муратбаев	1	0	1	0
16	Сельский округ Басыкара	1	0	1	0
17	Сельский округ Майлыбас	1	1	1	0
18	Сельский округ Сарбулак	1	0	0	0
19	Сельский округ Шакен	1	1	0	1
20	Поселок Айтеке би	1	0	1	1
21	Сельский округ Карашенгел	1	0	1	0

Всего :	21	9	19	6
---------	----	---	----	---

Информация о численности сельскохозяйственных животных

№	Наименование населенного пункта	Верблюд (голов)	Лошадь (голов)	Крупнорогатый скот (голов)	Мелкорогатый скот (голов)	Птица (голов)
1	Сельский округ Аранды	37	739	1446	3632	105
2	Сельский округ Алга	-	2389	2368	3270	295
3	Сельский округ Ақжона	38	337	846	1699	250
4	Сельский округ Арықбалык	100	810	2653	4098	400
5	Сельский округ Басыкара	49	471	1077	1514	88
6	Сельский округ Бозкол	23	700	1605	4314	100
7	Сельский округ Бирлик	-	350	715	1661	200
8	Сельский округ Коларык	131	1521	1814	3841	100
9	Сельский округ Карашеңгел	-	682	1010	2665	100
10	Сельский округ Кумжиек	4540	5384	2131	10648	500
11	Сельский округ Кызылқум	108	618	960	4960	90
12	Сельский округ Майдакол	48	1830	2701	3787	450
13	Сельский округ Майлыбас	1300	699	1389	7493	250
14	Сельский округ Г.Муратбаев	127	980	1340	2060	150
15	Сельский округ Сарбулак	300	702	378	2520	-
16	Сельский округ Сарыкол	384	1578	3061	5993	150
17	Сельский округ Тасарык	-	521	1246	4420	-
18	Сельский округ Оркендеу	53	1167	1724	3033	200
19	Сельский округ Шакен	1530	3175	1865	5660	
20	Город Казалинск	-	282	1969	3838	975
21	Поселок Айтеке би	596	1892	4045	7779	1500
	Всего:	9364	26827	36343	88885	5903