

Об утверждении схемы пастбищеоборотов на основании геоботанического обследования пастбищ на 2019-2020 годы

Утративший силу

Постановление акимата Аулиекольского района Костанайской области от 16 августа 2019 года № 168. Зарегистрировано Департаментом юстиции Костанайской области 26 августа 2019 года № 8638. Утратило силу постановлением акимата Аулиекольского района Костанайской области от 9 апреля 2020 года № 47

Сноска. Утратило силу постановлением акимата Аулиекольского района Костанайской области от 09.04.2020 № 47 (вводится в действие по истечении десяти календарных дней после дня его первого официального опубликования).

В соответствии с подпунктом 10) пункта 1 статьи 31 Закона Республики Казахстан от 23 января 2001 года "О местном государственном управлении и самоуправлении в Республике Казахстан", подпунктом 3) пункта 1 статьи 9 Закона Республики Казахстан от 20 февраля 2017 года "О пастбищах" акимат Аулиекольского района ПОСТАНОВЛЯЕТ:

1. Утвердить схему пастбищеоборотов на основании геоботанического обследования пастбищ на 2019-2020 годы согласно приложению.

2. Государственному учреждению "Отдел земельных отношений акимата Аулиекольского района" в установленном законодательством Республики Казахстан порядке обеспечить:

1) государственную регистрацию настоящего постановления в территориальном органе юстиции;

2) размещение настоящего постановления на интернет-ресурсе акимата Аулиекольского района после его официального опубликования.

3. Контроль за исполнением настоящего постановления возложить на курирующего заместителя акима Аулиекольского района.

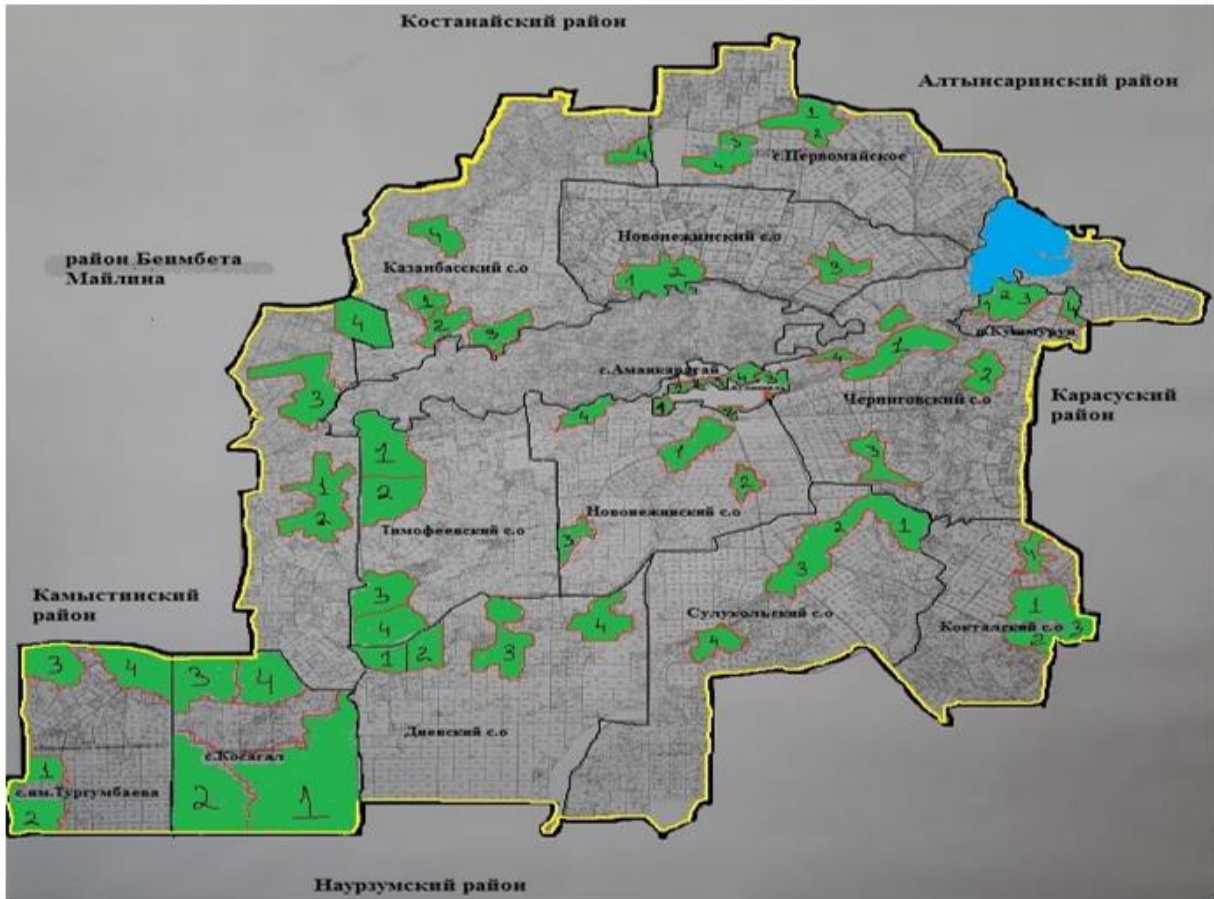
4. Настоящее постановление вводится в действие по истечении десяти календарных дней после дня его первого официального опубликования.

Аким района






Е. Теменов

Приложение
к постановлению акимата
от 16 августа 2019 года
№ 168

Схема пастбищеоборотов на основании геоботанических обследований пастбищ на 2019-2020 годы



Условные обозначения:

-  Внешние границы сезонных пастбищ
-  Внутренние границы сезонных пастбищ
-  Водоисточники (озера, пруды, реки и т.д.)
-  Границы пастбищеоборотов
-  Пастбища

Годы	Загон 1	Загон 2	Загон 3	Загон 4
2019	Весенне-летний сезон 1	Летний сезон 2	Осенний сезон 3	Отдыхающий загон
2020	Отдыхающий загон	Весенне-летний сезон 1	Летний сезон 2	Осенний сезон 3

Примечание: 1, 2, 3, 4 – очередность использования загонов в году

© 2012. РГП на ПХВ «Институт законодательства и правовой информации Республики Казахстан»
Министерства юстиции Республики Казахстан