



Об утверждении схемы пастбищеоборотов Железинского района на основании геоботанического обследования пастбищ

Постановление акимата Железинского района Павлодарской области от 6 июня 2019 года № 172/6. Зарегистрировано Департаментом юстиции Павлодарской области 10 июня 2019 года № 6409

В соответствии с подпунктом 10) пункта 1 статьи 31 Закона Республики Казахстан от 23 января 2001 года "О местном государственном управлении и самоуправлении в Республике Казахстан", подпунктом 3) пункта 1 статьи 9 Закона Республики Казахстан от 20 февраля 2017 года "О пастбищах", акимат Железинского района **ПОСТАНОВЛЯЕТ:**

1. Утвердить схему пастбищеоборотов Железинского района на основании геоботанического обследования пастбищ согласно приложению к настоящему постановлению.

2. Контроль за исполнением настоящего постановления возложить на заместителя акима района Аужанова Б. И.

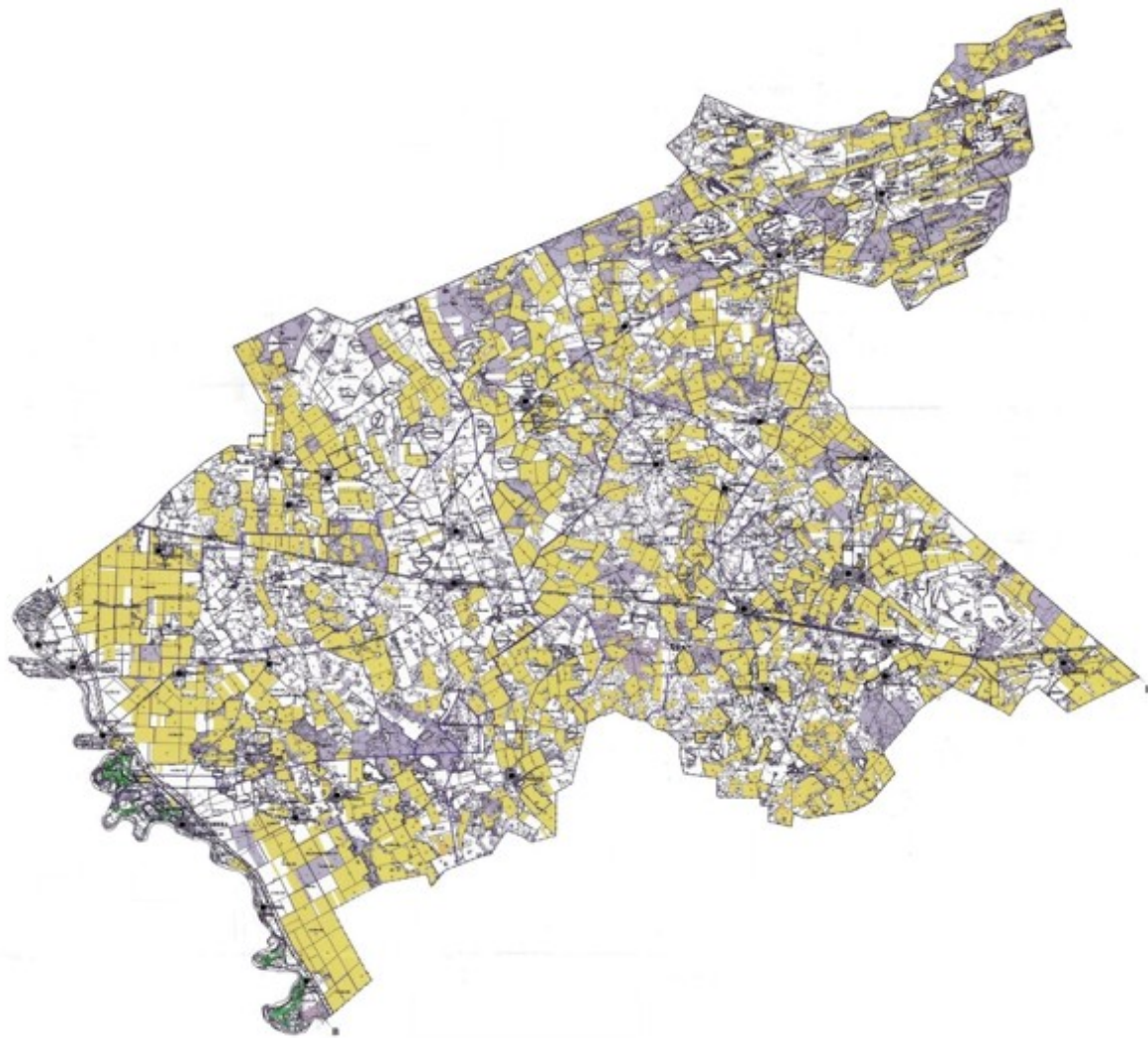
3. Настоящее постановление вводится в действие по истечении десяти календарных дней после дня его первого официального опубликования.

Аким района


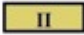






К. Кашкиров

Приложение
к постановлению акимата
Железинского района
от 6 июня 2019 года
№ 172/6

Схема пастбищеоборотов Железинского района на основании геоботанического обследования пастбищ



Условные знаки:

-  Границы сельских округов
-  Пашня
-  Пастбища
-  Скважины
-  Пастбища периодического использования
-  Пастбища последовательного использования
-  Центр населенного пункта
- 

- от А до Б - границы Российской Федерации
- от Б до В - границы района Теренкол
- от В до А - границы Иртышского района