



Об утверждении схем пастбищеоборотов на основании геоботанического обследования пастбищ Сандыктауского района

Постановление акимата Сандыктауского района Акмолинской области от 5 января 2020 года № А-1/1. Зарегистрировано Департаментом юстиции Акмолинской области 10 января 2020 года № 7625

В соответствии с Законами Республики Казахстан от 23 января 2001 года "О местном государственном управлении и самоуправлении в Республике Казахстан", от 20 февраля 2017 года "О пастбищах" акимат Сандыктауского района **ПОСТАНОВЛЯЕТ:**

1. Утвердить схемы пастбищеоборотов на основании геоботанического обследования пастбищ Сандыктауского района согласно приложениям 1, 2, 3, 4, 5, 6, 7, 8, 9, 10, 11, 12, 13 к настоящему постановлению.

2. Контроль за исполнением настоящего постановления возложить на заместителя акима района Жылкыбаева К.

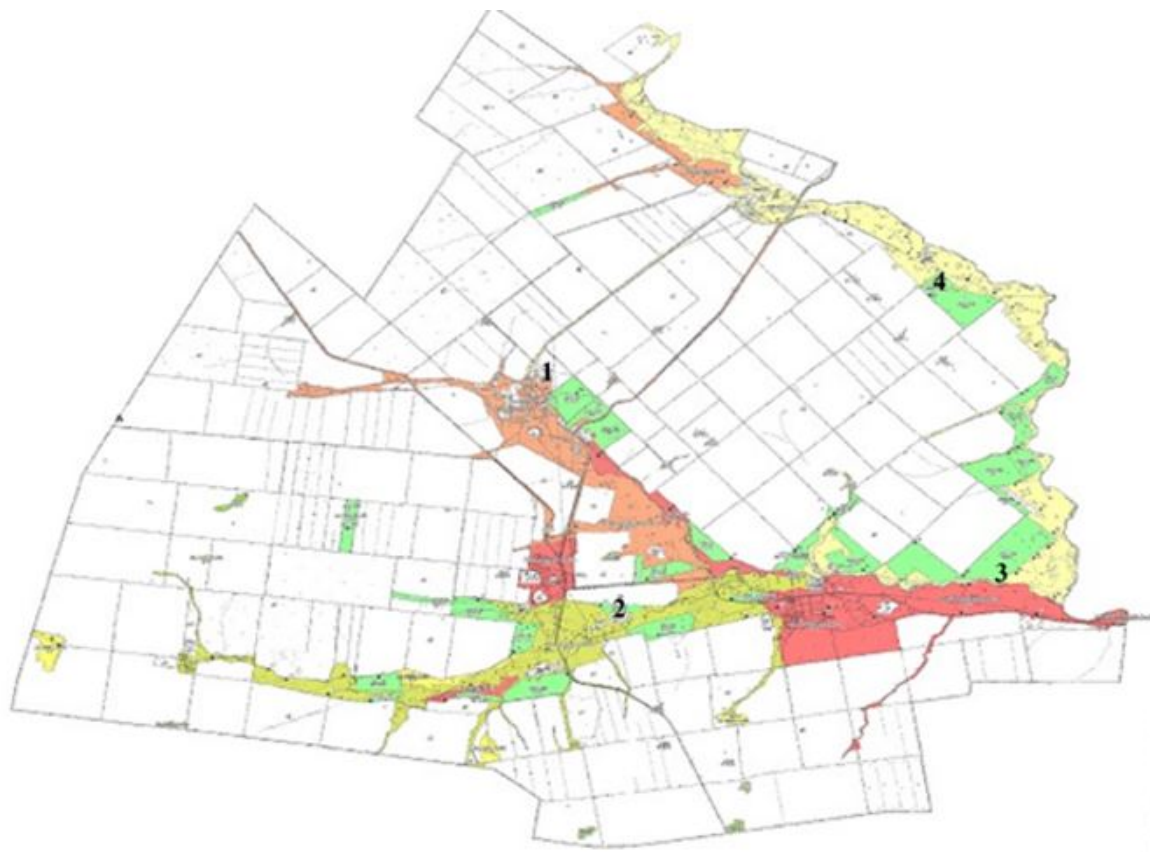
3. Настоящее постановление вступает в силу со дня государственной регистрации в Департаменте юстиции Акмолинской области и вводится в действие со дня официального опубликования.

Аким Сандыктауского района




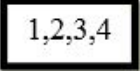
А. Уисимбаев

Приложение 1
к постановлению акимата
Сандыктауского района
от "05" января
2020 года № А-1/1

Схема пастбищеоборотов на основании геоботанического обследования пастбищ Баракпайского сельского округа Сандыктауского района

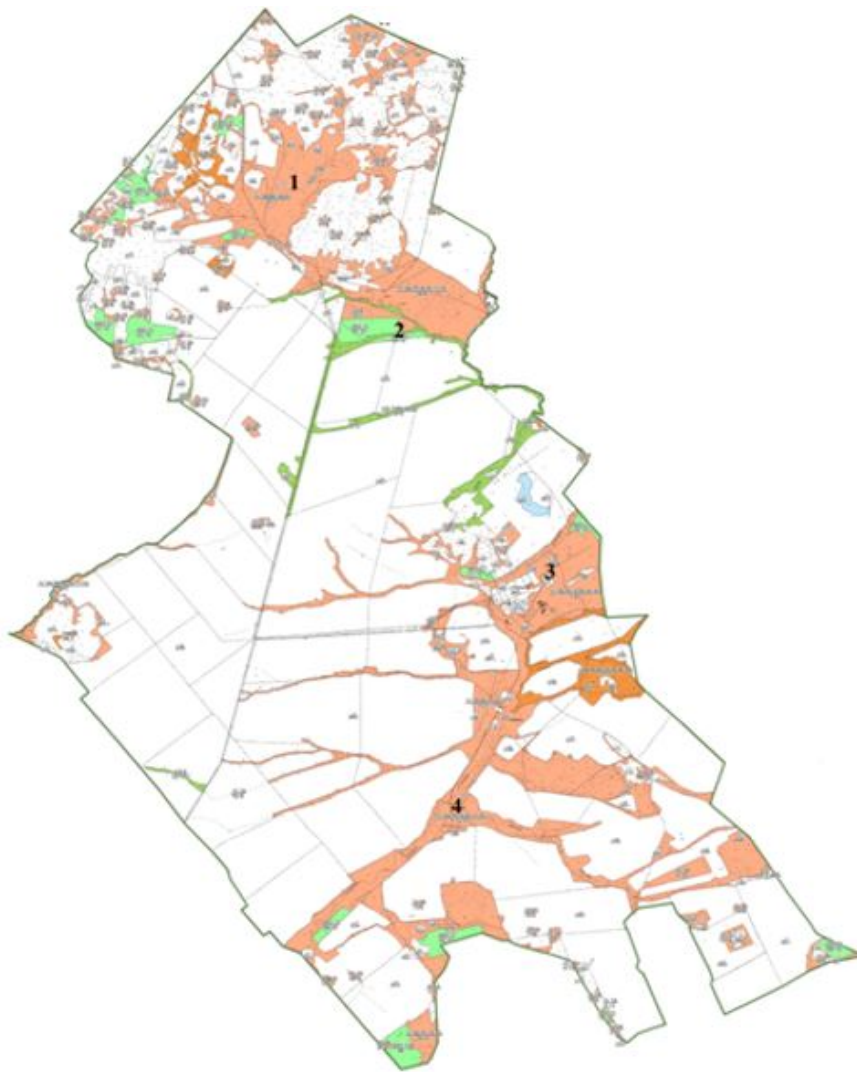


Условные обозначения:




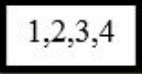
-  - Естественные пастбища
-  - Пашня
-  - Пастбища коренного улучшения
-  - № пастбищеоборота

Приложение 2
к постановлению акимата
Сандыктауского района
от "05" января
2020 года № А-1/1

Схема пастбищеоборотов на основании геоботанического обследования пастбищ Белгородского сельского округа Сандыктауского района

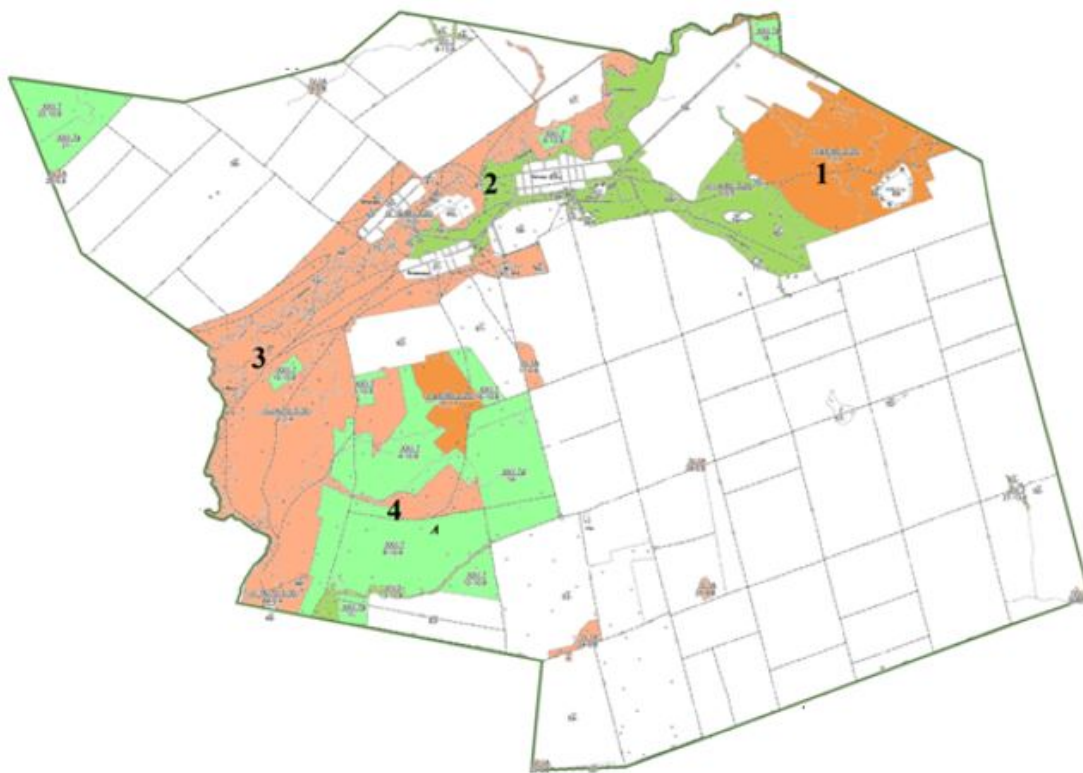


Условные обозначения:



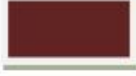
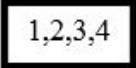
-  - Естественные пастбища
-  - Пашня
-  - Пастбища коренного улучшения
-  - № пастбищеоборота

Приложение 3
к постановлению акимата
Сандыктауского района
от "05" января
2020 года № А-1/1

Схема пастбищеоборотов на основании геоботанического обследования пастбищ Берликского сельского округа Сандыктауского района

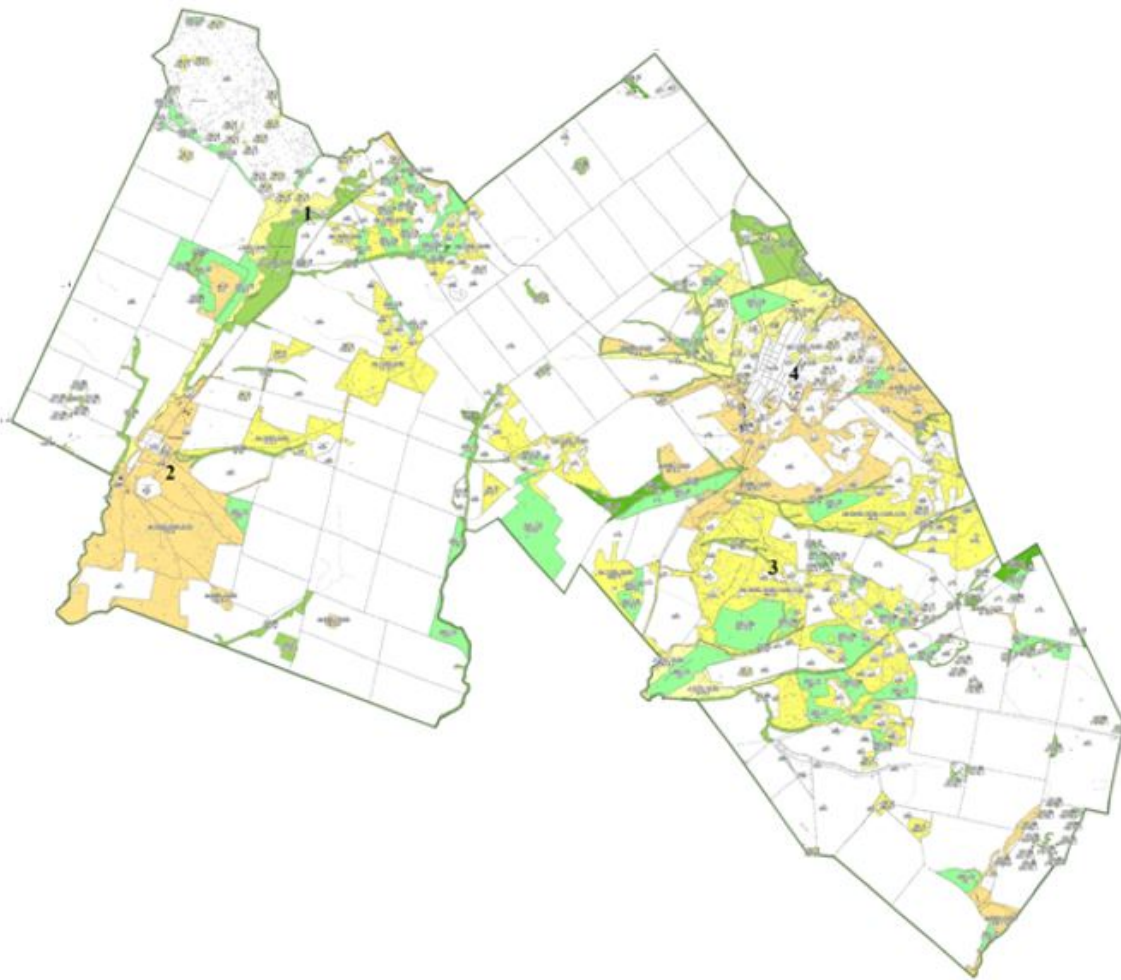


Условные обозначения:




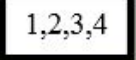
	- Естественные пастбища
	- Пашня
	- Пастбища коренного улучшения
	- № пастбищеоборота

Приложение 4
к постановлению акимата
Сандыктауского района
от "05" января
2020 года № А-1/1

Схема пастбищеоборотов на основании геоботанического обследования пастбищ Каменского сельского округа Сандыктауского района



Условные обозначения:

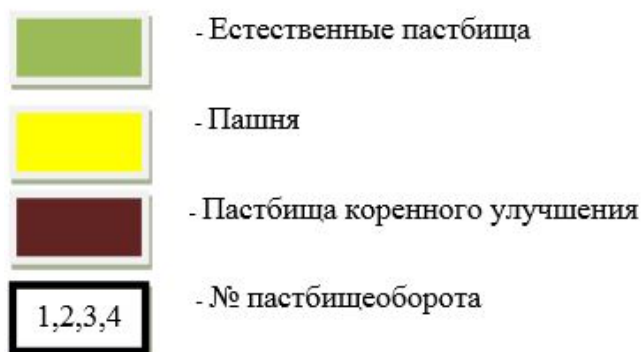
-  - Естественные пастбища
-  - Пашня
-  - Пастбища коренного улучшения
-  - № пастбищеоборота

Приложение 5
к постановлению акимата
Сандыктауского района
от "05" января
2020 года № А-1/1

Схема пастбищеоборотов на основании геоботанического обследования пастбищ Лесного сельского округа Сандыктауского района

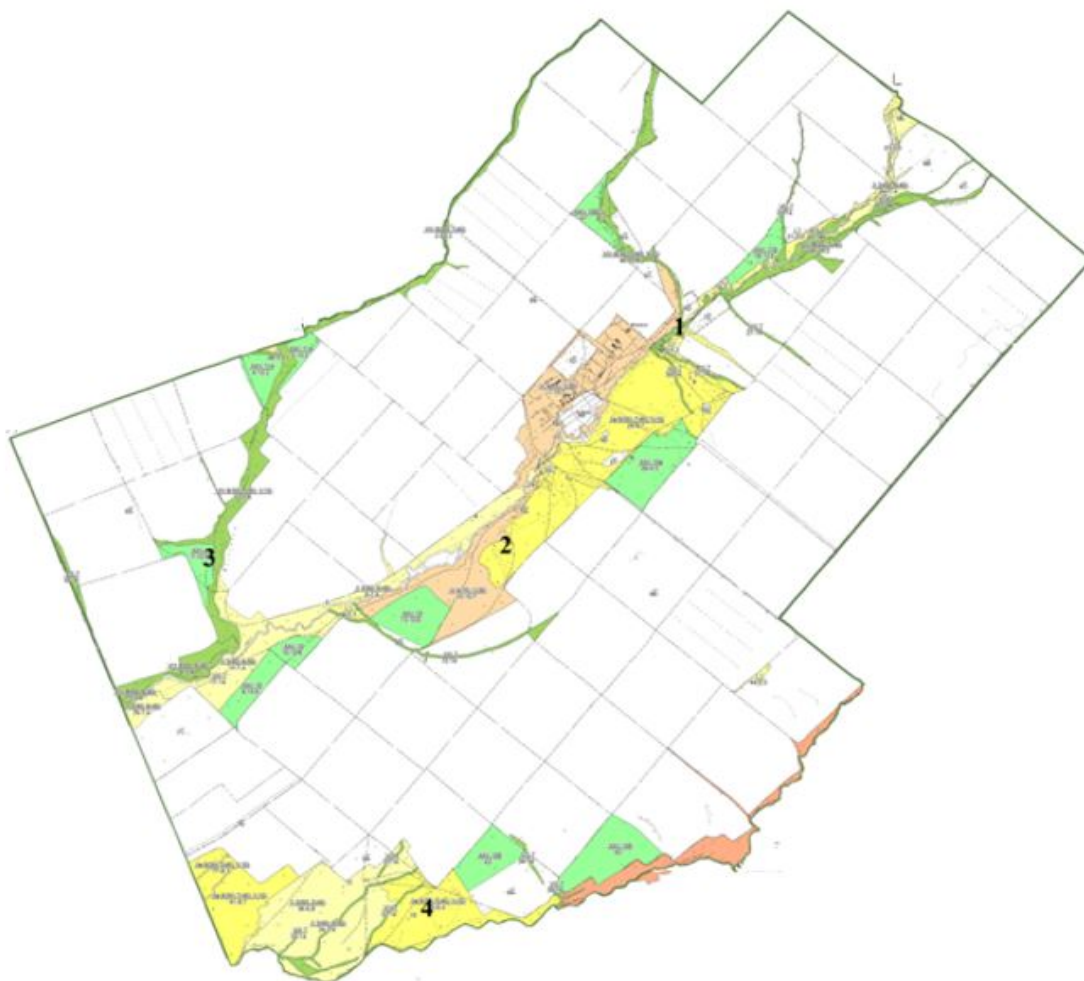


Условные обозначения:

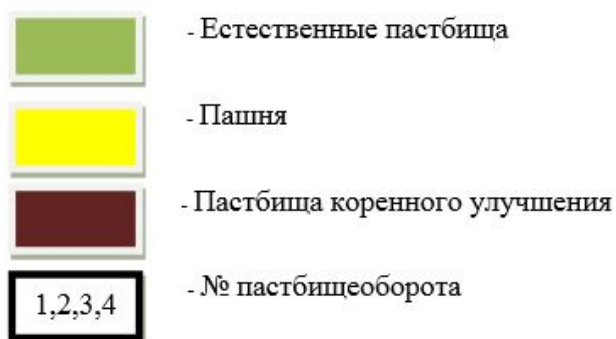


Приложение 6
к постановлению акимата
Сандыктауского района
от "05" января
2020 года № А-1/1

Схема пастбищеоборотов на основании геоботанического обследования пастбищ села Мадениет Сандыктауского района

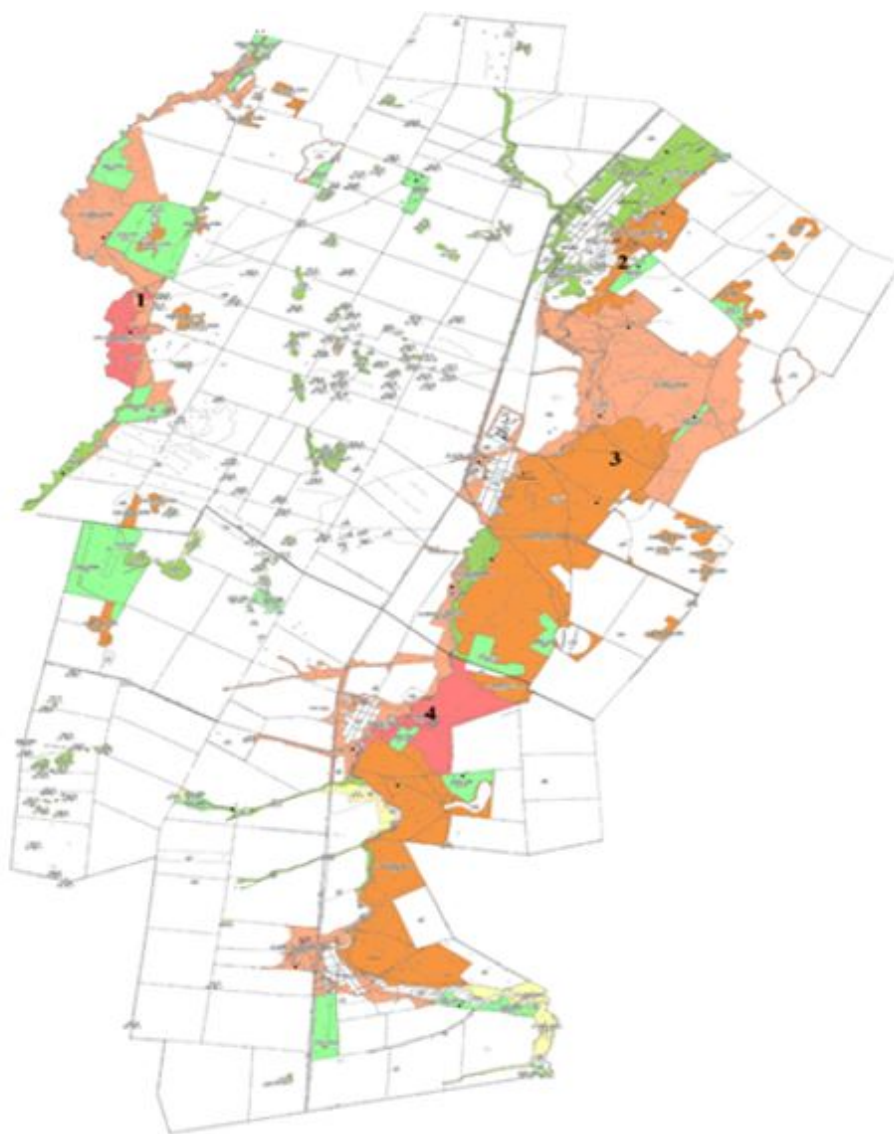


Условные обозначения:



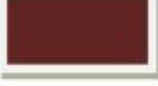
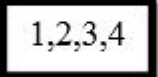


Приложение 7
к постановлению акимата
Сандыктауского района
от "05" января
2020 года № А-1/1

Схема пастбищеоборотов на основании геоботанического обследования пастбищ Максимовского сельского округа Сандыктауского района

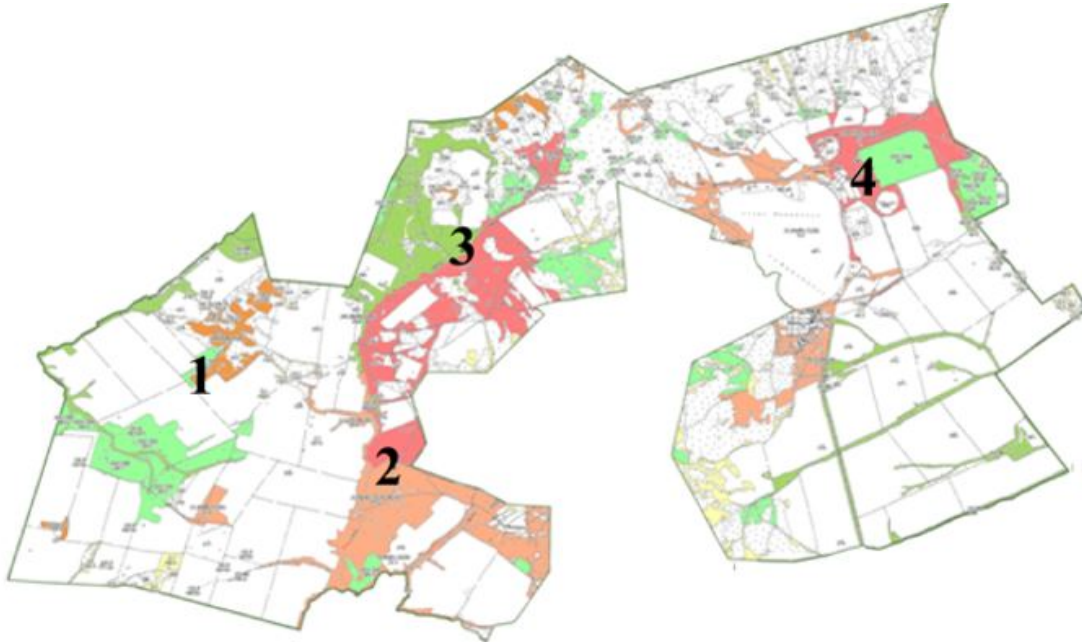


Условные обозначения:

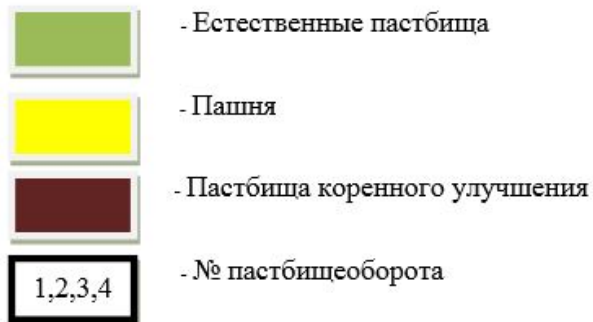
-  - Естественные пастбища
-  - Пашня
-  - Пастбища коренного улучшения
-  - № пастбищеоборота

от "05" января
2020 года № А-1/1

Схема пастбищеоборотов на основании геоботанического обследования пастбищ Новоникольского сельского округа Сандыктауского района



Условные обозначения:

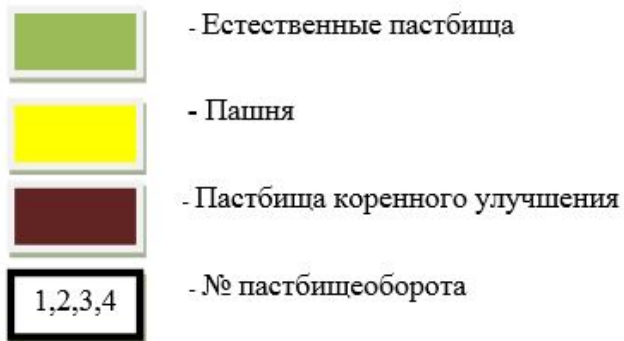


Приложение 9
к постановлению акимата
Сандыктауского района
от "05" января
2020 года № А-1/1

Схема пастбищеоборотов на основании геоботанического обследования пастбищ Сандыктауского и Балкашинского сельских округов Сандыктауского района



Условные обозначения:

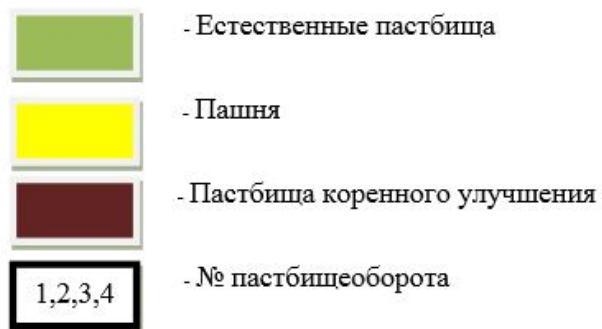


Приложение 10
к постановлению акимата
Сандыктауского района
от "05" января
2020 года № А-1/1

Схема пастбищеоборотов на основании геоботанического обследования пастбищ Широковского сельского округа Сандыктауского района



Условные обозначения:



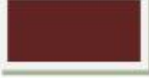
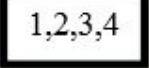


Приложение 11
к постановлению акимата
Сандыктауского района
от "05" января
2020 года № А-1/1

Схема пастбищеоборотов на основании геоботанического обследования пастбищ Васильевского сельского округа Сандыктауского района

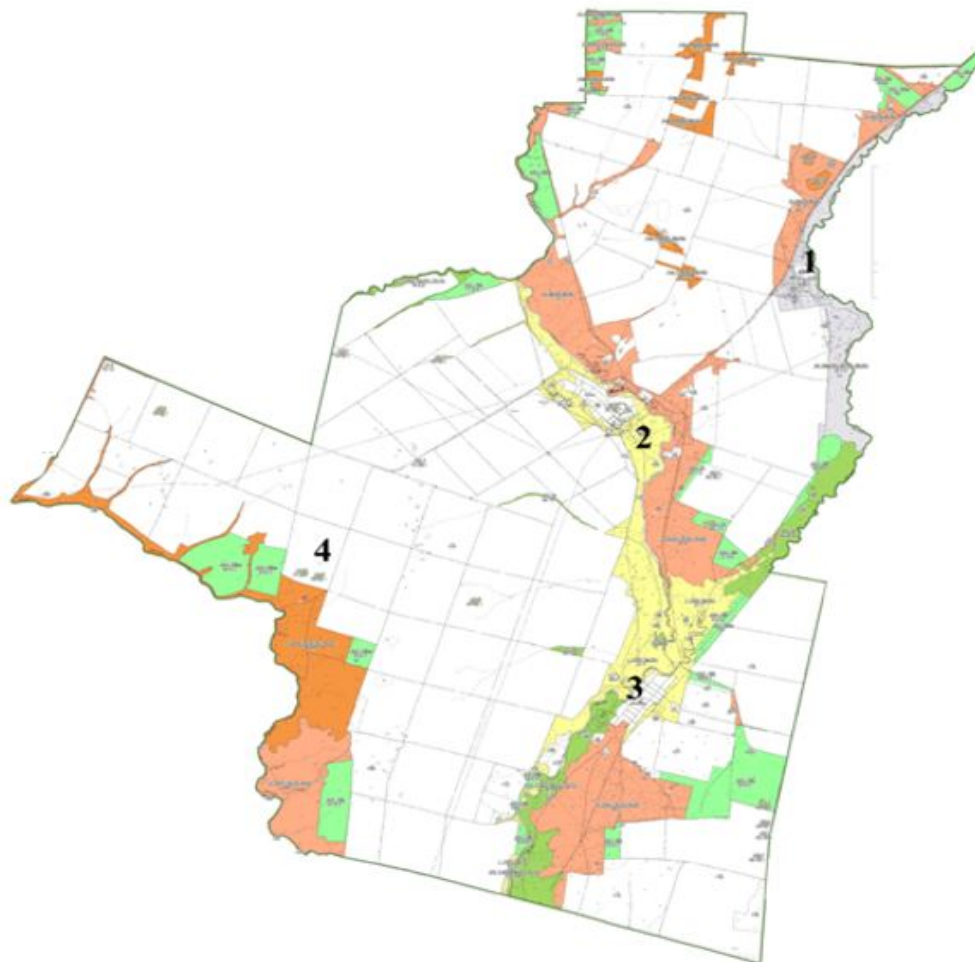


Условные обозначения:




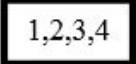
-  - Естественные пастбища
-  - Пашня
-  - Пастбища коренного улучшения
-  - № пастбищеоборота

Приложение 12
к постановлению акимата
Сандыктауского района
от "05" января
2020 года № А-1/1

Схема пастбищеоборотов на основании геоботанического обследования пастбищ Веселовского сельского округа Сандыктауского района



Условные обозначения:



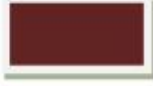
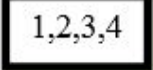
-  - Естественные пастбища
-  - Пашня
-  - Пастбища коренного улучшения
-  - № пастбищеоборота

Приложение 13
к постановлению акимата
Сандыктауского района
от "05" января
2020 года № А-1/1

Схема пастбищеоборотов на основании геоботанического обследования пастбищ Жамбылского сельского округа Сандыктауского района



Условные обозначения:

-  - Естественные пастбища
-  - Пашня
-  - Пастбища коренного улучшения
-  - № пастбищеоборота

