



Об утверждении схемы пастбищеоборотов на основании геоботанического обследования пастбищ на 2020-2021 годы по Алгинскому району

С истёкшим сроком

Постановление акимата Алгинского района Актюбинской области от 14 сентября 2020 года № 293. Зарегистрировано Департаментом юстиции Актюбинской области 15 сентября 2020 года № 7416. Прекращено действие в связи с истечением срока

В соответствии со статьей 31 Закона Республики Казахстан от 23 января 2001 года "О местном государственном управлении и самоуправлении в Республике Казахстан", подпунктом 3) пункта 1 статьи 9 Закона Республики Казахстан от 20 февраля 2017 года "О пастбищах", акимат Алгинского района ПОСТАНОВЛЯЕТ:

1. Утвердить схему пастбищеоборотов на основании геоботанического обследования пастбищ на 2020-2021 годы по Алгинскому району согласно приложению к настоящему постановлению.

2. Государственному учреждению "Алгинский районный отдел земельных отношений" в установленном законодательством порядке обеспечить:

1) государственную регистрацию настоящего постановления в Департаменте юстиции Актюбинской области;

2) направление настоящего постановления на интернет-ресурсе акимата Алгинского района, после его официального опубликования.

3. Контроль за исполнением настоящего постановления возложить на курирующего заместителя акима Алгинского района.

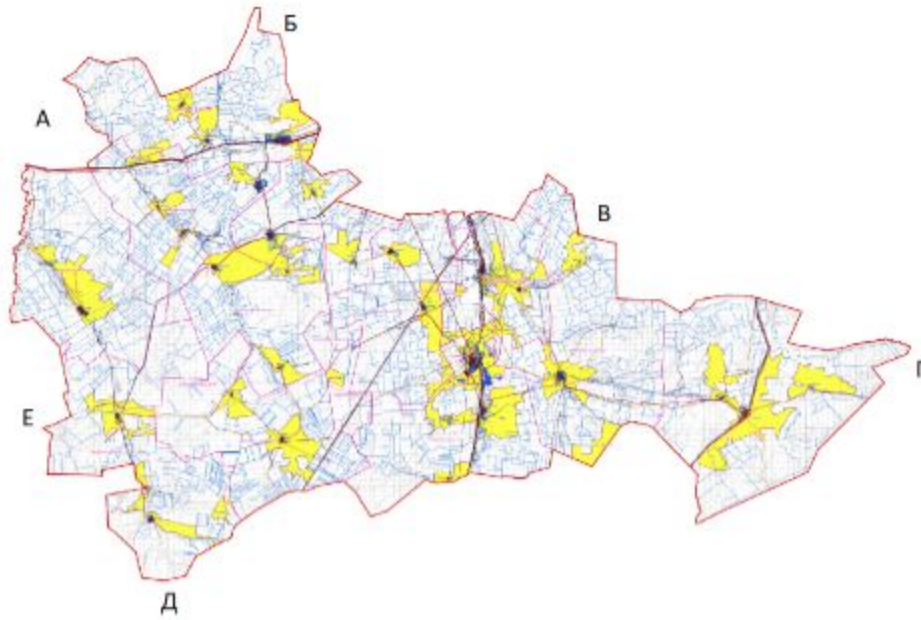
4. Настоящее постановление вводится в действие со дня его первого официального опубликования.

Аким Алгинского района

М. Аккагазов

Приложение к постановлению акимата
Алгинского района от 14 сентября 2020
года № 293

Схема пастбищеоборотов на основании геоботанического обследования пастбищ на 2020-2021 годы по Алгинскому району



Условные обозначения:

- Граница района
- Граница сельского округа
- Пастбища категории земель населенных пунктов
- Пастбища категории земель сельскохозяйственного назначения

Приграничные земли:

- от А до Б земли Мартукского района
- от Б до В земли города Актобе
- от В до Г земли Хромтауского района
- от Г до Д земли Мугалжарского района
- от Д до Е земли Темирского района
- от Е до А земли Кобдинского района