



## **Об утверждении Плана по управлению пастбищами и их использованию по Жанааркинскому району на 2020-2021 годы**

С истёкшим сроком

Решение Жанааркинского районного маслихата Карагандинской области от 12 июня 2020 года № 53/368. Зарегистрировано Департаментом юстиции Карагандинской области 19 июня 2020 года № 5893. Прекращено действие в связи с истечением срока

В соответствии с Законом Республики Казахстан от 23 января 2001 года "О местном государственном управлении и самоуправлении в Республике Казахстан", Законом Республики Казахстан от 20 февраля 2017 года "О пастбищах" районный маслихат РЕШИЛ:

1. Утвердить План по управлению пастбищами и их использованию по Жанааркинскому району на 2020-2021 годы согласно приложению к настоящему решению.

2. Настоящее решение вводится в действие со дня его первого официального опубликования.

*Председатель сессии*

*Секретарь Жанааркинского районного маслихата*

*С. Рымбеков*

*К. Имантусупов*

Приложение к решению  
Жанааркинского районного  
маслихата  
от 12 июня 2020 года  
№ 53/368

## **План по управлению пастбищами и их использованию по Жанааркинскому району на 2020-2021 годы**

### **Глава 1. Введение**

Площадь земель Жанааркинского района составляет 6 234 781 гектар, 4 875 038 гектар из которых считаются пастбищами. В настоящее время используется только 1 616 147 гектар пастбищных угодий.

В районе имеются 6 товарищества с ограниченной ответственностью и 798 крестьянских хозяйств занимающихся животноводством. У них имеются 79 905 голов овец и коз, 59 860 голов крупно рогатого скота, 53 084 голов лошадей, 205 голов верблюдов. Около 50% этого скота пасутся на пастбище близ села. Если считать площадь используемых пастбищ по нормативам, установленным на каждый скот, то будет считаться, что скот пасли повторно в одном месте.

Поэтому основной целью этого плана, чтобы не испортить экологическое состояние окружающей среды, является проведение работ по восстановлению пастбищ района, по их коренному улучшению, сохранению, освоению целинных земель, их рациональному использованию.

План содержит:

- 1) схему (карту) расположения пастбищ на территории административно-территориальной единицы в разрезе категорий земель, собственников земельных участков и землепользователей на основании правоустанавливающих документов согласно приложениям 1-12 к настоящему Плану;
- 2) приемлемые схемы пастбищеоборотов согласно приложениям 13-24 к настоящему Плану;
- 3) карту с обозначением внешних и внутренних границ и площадей пастбищ, в том числе сезонных, объектов пастбищной инфраструктуры согласно приложениям 25-36 к настоящему Плану;
- 4) схему доступа пастбищепользователей к водоисточникам (озерам, рекам, прудам, копаниям, оросительным или обводнительным каналам, трубчатым или шахтным колодцам), составленную согласно норме потребления воды согласно приложениям 37-48 к настоящему Плану;
- 5) схему перераспределения пастбищ для размещения поголовья сельскохозяйственных животных физических и (или) юридических лиц, у которых отсутствуют пастбища, и перемещения его на предоставляемые пастбища согласно приложениям 49-60 к настоящему Плану;
- 6) схему размещения поголовья сельскохозяйственных животных на отгонных пастбищах физических и (или) юридических лиц, не обеспеченных пастбищами, расположенными на территории поселка, сельских округов согласно приложениям 61-72 к настоящему Плану;
- 7) календарный график по использованию пастбищ, устанавливающий сезонные маршруты выпаса и передвижения сельскохозяйственных животных согласно приложению 73 к настоящему Плану;
- 8) сведения о ветеринарно-санитарных объектах согласно приложению 74 к настоящему Плану;
- 9) данные о численности поголовья сельскохозяйственных животных в разрезе сельских округов согласно приложению 75 к настоящему Плану;
- 10) землепользование района в разрезе сельских округов согласно приложению 76 к настоящему Плану;
- 11) площадь земель Жанааркинского района в разрезе категорий согласно приложению 77 к настоящему Плану.

## **Глава 2. Категории земель и их объемы**

Площадь района относится к зонам пустыни и полупустыни. Почва соленая, маловлажная, земля солончаковая. В основном растут полынь, серая полынь, травы семейства полынных, в соленой почве растут рогач песчаный, солончаковый ежовник, гармала, в песчаной земле растут острец, ковыль, перистый ковыль и другие травы.

В районе, в зависимости от климатических условий, есть фонд, в среднем равный 250 тысяч тонн кормовых единиц. Урожайность травы может варьироваться от 1 - до 3 центнеров с гектара, в зависимости от погодных условий года.

Малочисленность травы пастбищ и разобщенность используемых сезонных пастбищ требует выпаса скота в отдаленных пастбищах.

1 386,6 тысяч гектаров пастбищ принадлежат крестьянским хозяйствам, 223,2 тысяч гектаров негосударственным структурам сельского хозяйства.

### **Глава 3. Рациональное использование пастбищ**

В настоящее время значительная часть участков бывших пастбищ не используется по различным причинам. Частные владельцы, некоторые крестьянские хозяйства не уделяют внимания на вывоз животных на отгонные плодородные пастбища, на перемену пастбищ. Из-за нахождения скота на одном месте зимой и летом земля изнашивается, уменьшаются виды кормовых растений, пастбища выходят из хозяйственного оборота, подвергаясь эрозии.

В сельских округах большинство скотов содержатся на руках и в течение 6-7 месяцев в год пасутся в окрестностях села, то есть скот не отдалается от села на дистанцию больше 2-5 километров. Большая часть этих земель практически повреждена и изношена. Из-за несоблюдения порядка использования пастбищ и выпаса большого количества поголовья скота фонд кормовых растений уменьшается из года в год. Вследствие этого, такие пастбища зарастают такими травами как брунец, ежовник безлистный, гармала, чертополох и другими крупностебельными растениями, которые животные не едят.

Поэтому на этом этапе планируем, в населенных пунктах, где много скота организовать выпас скота на отдаленных пастбищах с водопоем.

Для сохранения продуктивности пастбищ на долгие годы, пользователям пастбищ необходимо учитывать три основных требования:

1) соблюдать нормы количества скота на пастбищном участке;

2) 30-40% валового продукта должны быть сохранены после использования пастбищ;

после выпаса скота на пастбище, высота растений должна быть 4-5 сантиметра;

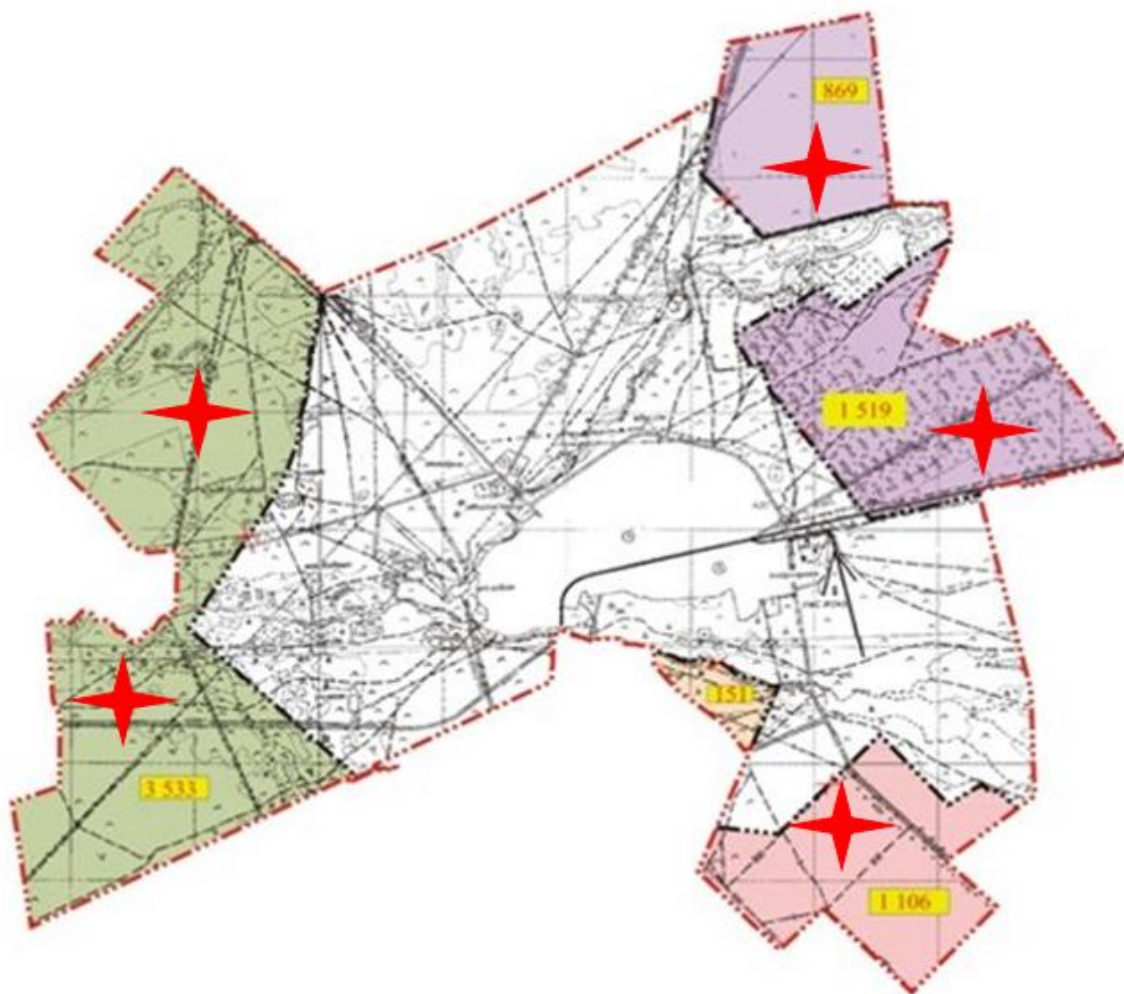
3) строгое соблюдение срока выпаса скота. Выпас скота весной необходимо начинать после 10-12 дней после того, как многие многолетние травы начнут ворситься (семейства зерновых), а другие обрастать ветвями (частично кустарники).


## **Глава 4. Заключение**

Реализация Плана по управлению пастбищами и их использованию на территории земель Жанааркинского района даст возможность эффективно и рационально использовать земли, повысить продуктивность пастбищ, сохранить ценный состав травостоя в течение длительного времени, обеспечить пастбищными кормами наибольшее количество животных, повышению качества животноводческой продукции и увеличить поголовье скота.

Приложение 1  
к Плану по управлению  
пастбищами и их использованию  
по Жанааркинскому району  
на 2020-2021 годы

**Схема (карта) расположения пастбищ на территории административно-территориальной единицы в разрезе категорий земель, собственников земельных участков и землепользователей на основании правоустанавливающих документов поселка Жаңаарқа Жанааркинского района**




 Условные обозначения:  
Собственники земельных участков

Приложение 2  
к Плану по управлению  
пастбищами и их использованию  
по Жанааркинскому району  
на 2020-2021 годы

**Схема (карта) расположения пастбищ на территории административно-территориальной единицы в разрезе категорий земель, собственников земельных участков и землепользователей на основании правоустанавливающих документов сельского округа Айнабулак Жанааркинского района**

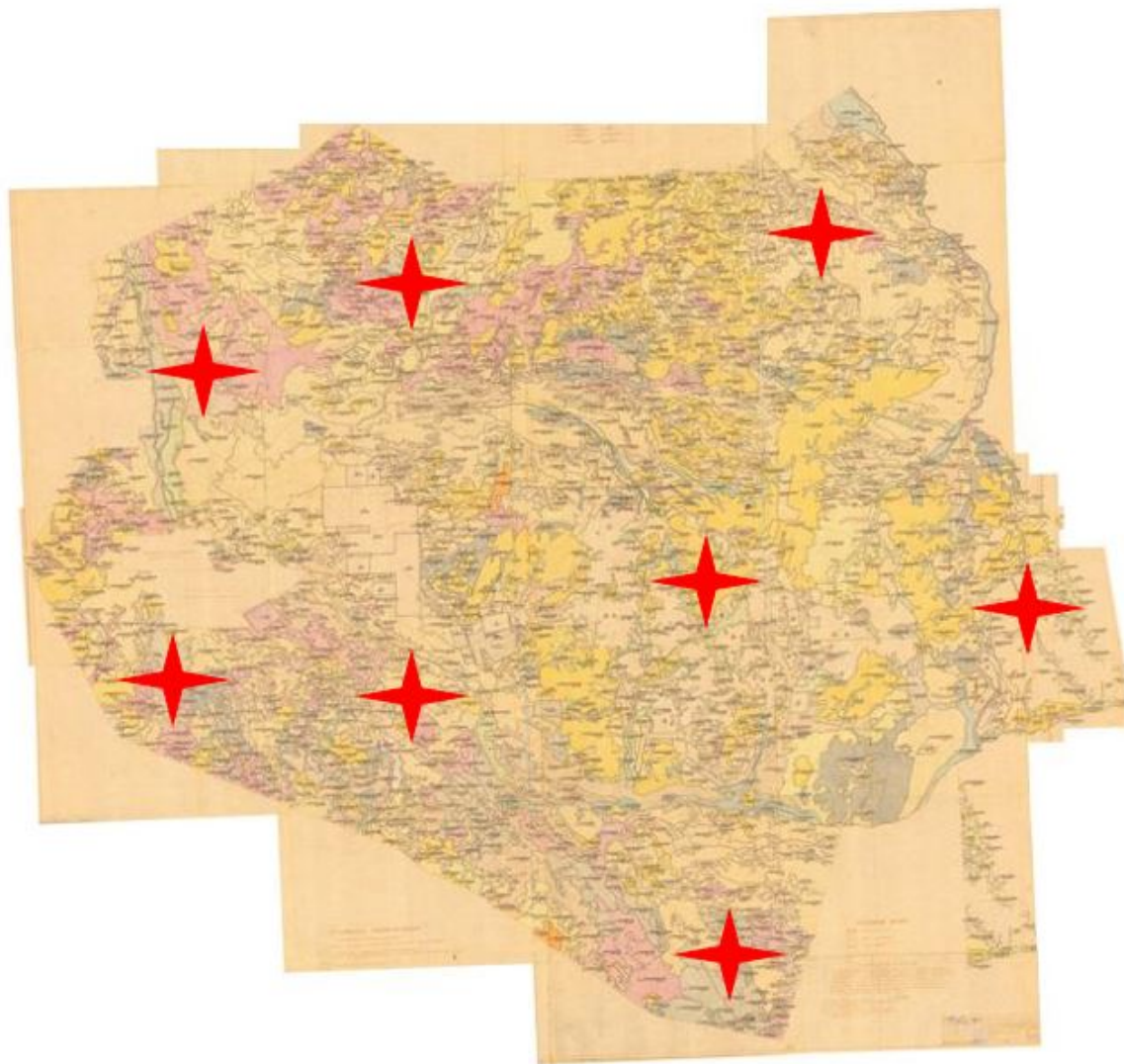



 Условные обозначения:  
Собственники земельных участков

Приложение 3  
к Плану по управлению  
пастбищами и их использованию  
по Жанааркинскому району  
на 2020-2021 годы

**Схема (карта) расположения пастбищ на территории административно-территориальной единицы в разрезе категорий земель, собственников земельных участков и землепользователей на основании правоустанавливающих документов сельского округа Актау Жанааркинского района**

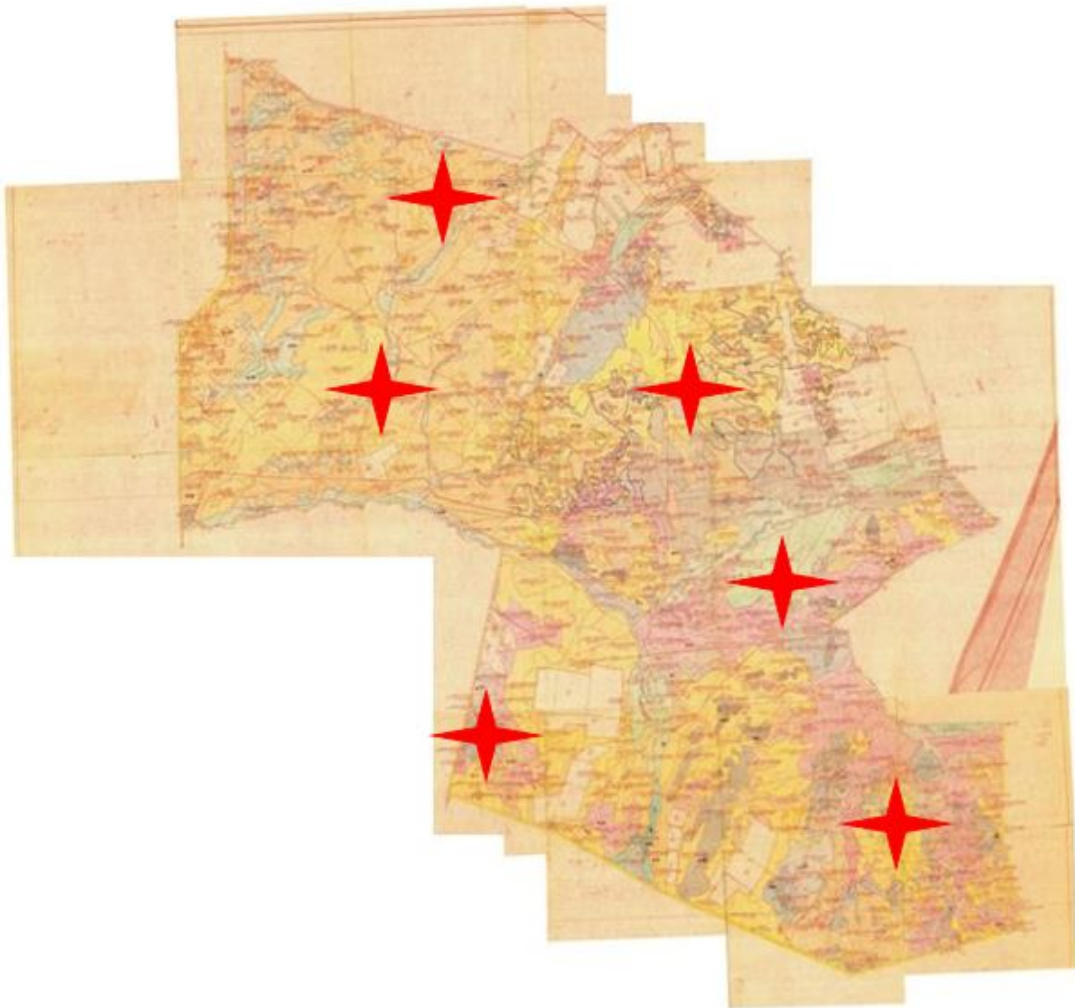




 Условные обозначения:  
Собственники земельных участков

Приложение 4  
к Плану по управлению  
пастбищами и их использованию  
по Жанааркинскому району  
на 2020-2021 годы

**Схема (карта) расположения пастбищ на территории административно-территориальной единицы в разрезе категорий земель, собственников земельных участков и землепользователей на основании правоустанавливающих документов сельского округа Актубек Жанааркинского района**



Условные обозначения:  
Собственники земельных участков

Приложение 5  
к Плану по управлению  
пастбищами и их использованию  
по Жанааркинскому району  
на 2020-2021 годы

**Схема (карта) расположения пастбищ на территории административно-территориальной единицы в разрезе категорий земель, собственников земельных участков и землепользователей на основании правоустанавливающих документов сельского округа имени Мукажана Жумажанова Жанааркинского района**





Условные обозначения:  
Собственники земельных участков

Приложение 6  
к Плану по управлению  
пастбищами и их использованию  
по Жанааркинскому району  
на 2020-2021 годы

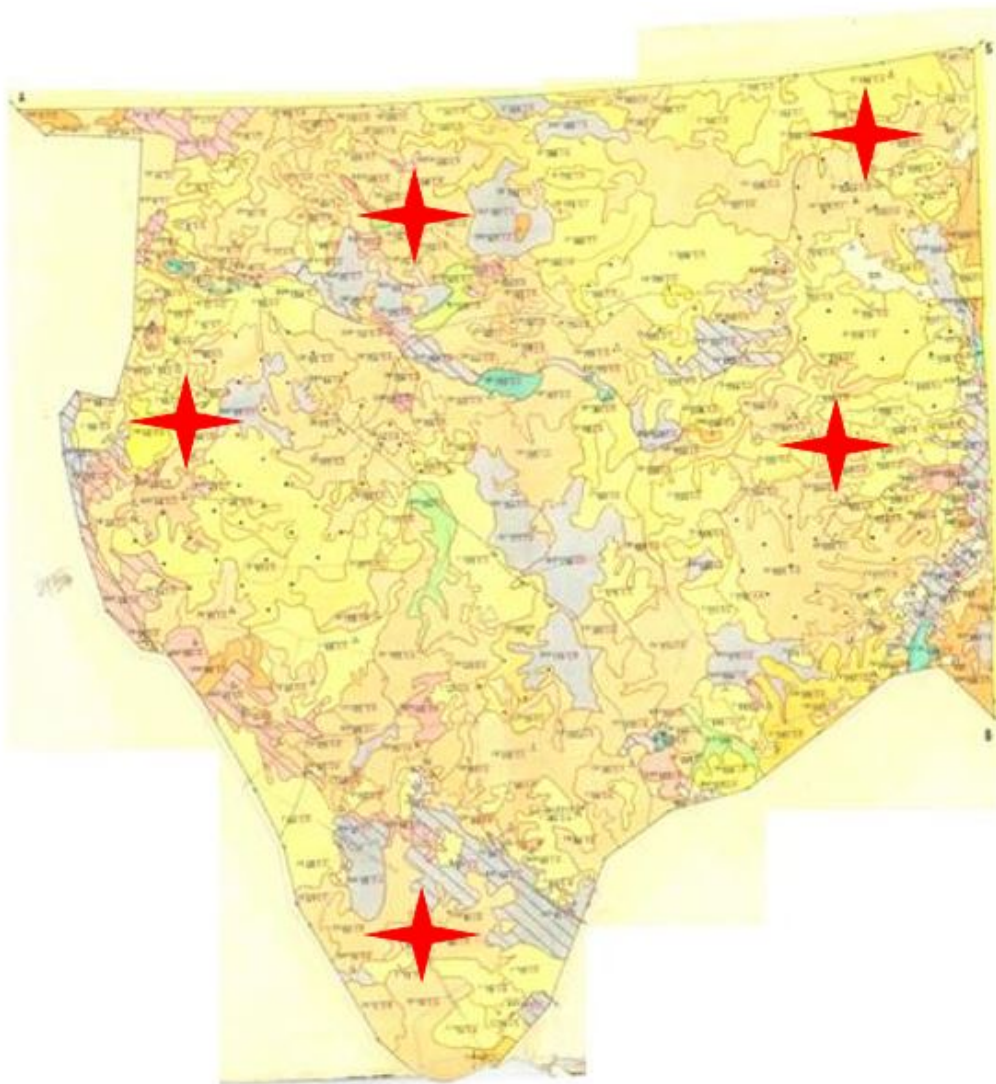
**Схема (карта) расположения пастбищ на территории административно-территориальной единицы в разрезе категорий земель, собственников земельных участков и землепользователей на основании правоустанавливающих документов сельского округа Карагаş Жанааркинского района**



Условные обозначения:  
Собственники земельных участков

Приложение 7  
к Плану по управлению  
пастбищами и их использованию  
по Жанааркинскому району  
на 2020-2021 годы

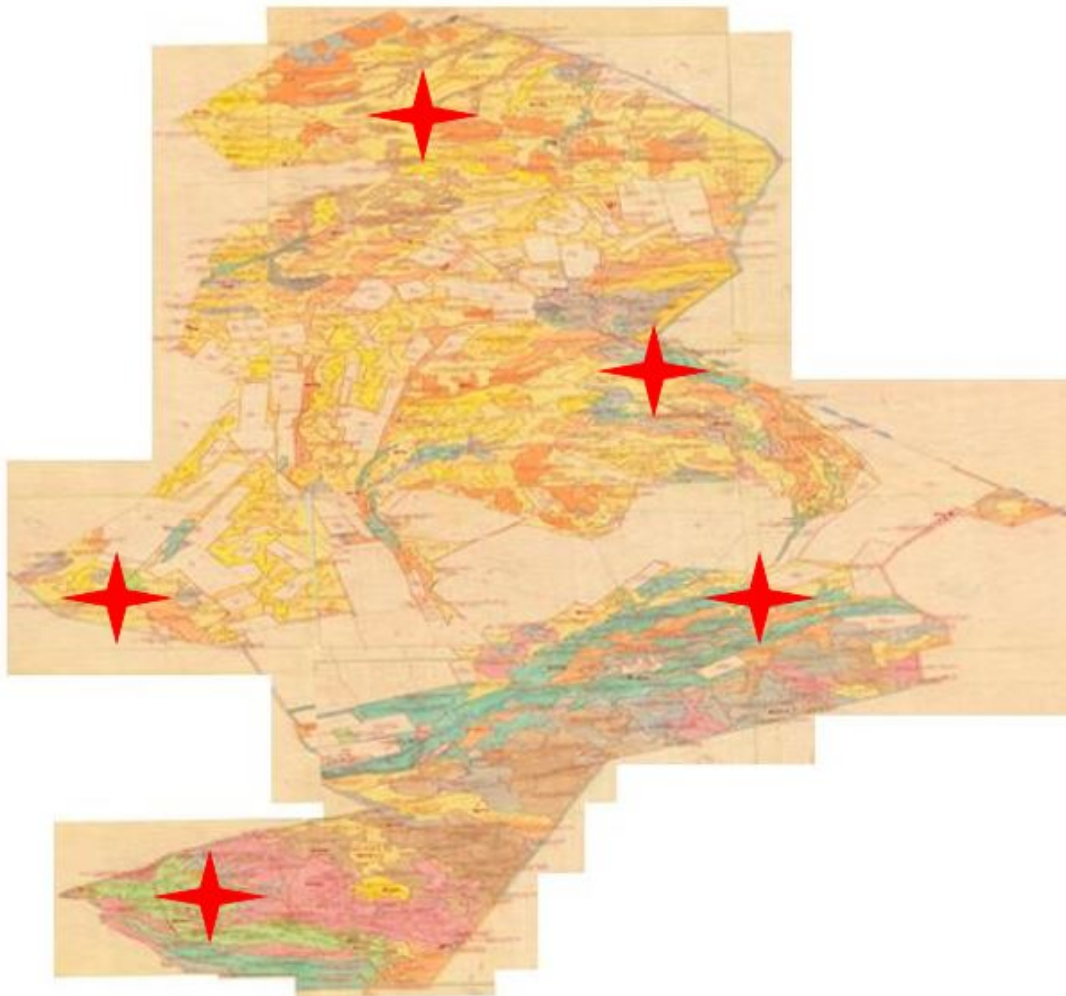
**Схема (карта) расположения пастбищ на территории административно-территориальной единицы в разрезе категорий земель, собственников земельных участков и землепользователей на основании правоустанавливающих документов сельского округа Ералиев Жанааркинского района**



Условные обозначения:  
Собственники земельных участков

Приложение 8  
к Плану по управлению  
пастбищами и их использованию  
по Жанааркинскому району  
на 2020-2021 годы

**Схема (карта) расположения пастбищ на территории административно-территориальной единицы в разрезе категорий земель, собственников земельных участков и землепользователей на основании правоустанавливающих документов сельского округа Байдалы би Жанааркинского района**

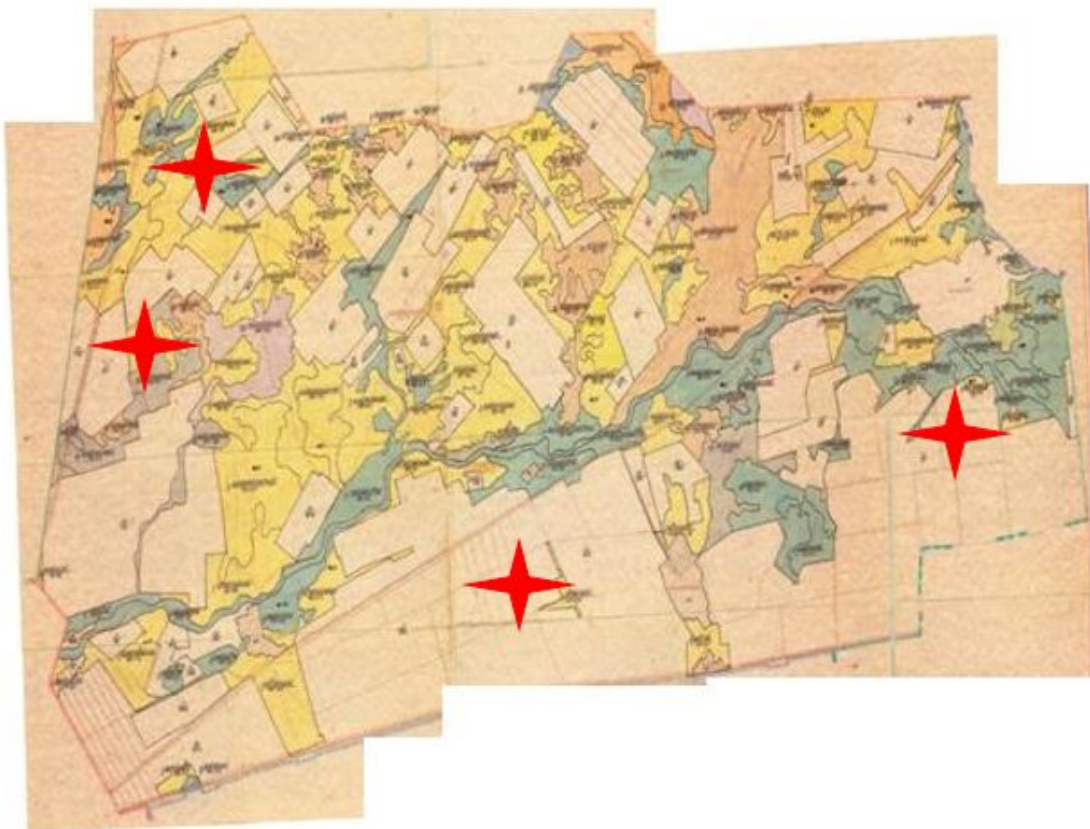


Условные обозначения:  
Собственники земельных участков

Приложение 9  
к Плану по управлению  
пастбищами и их использованию  
по Жанааркинскому району  
на 2020-2021 годы

**Схема (карта) расположения пастбищ на территории административно-территориальной единицы в разрезе категорий земель, собственников земельных участков и землепользователей на основании правоустанавливающих документов сельского округа Бидаик Жанааркинского района**



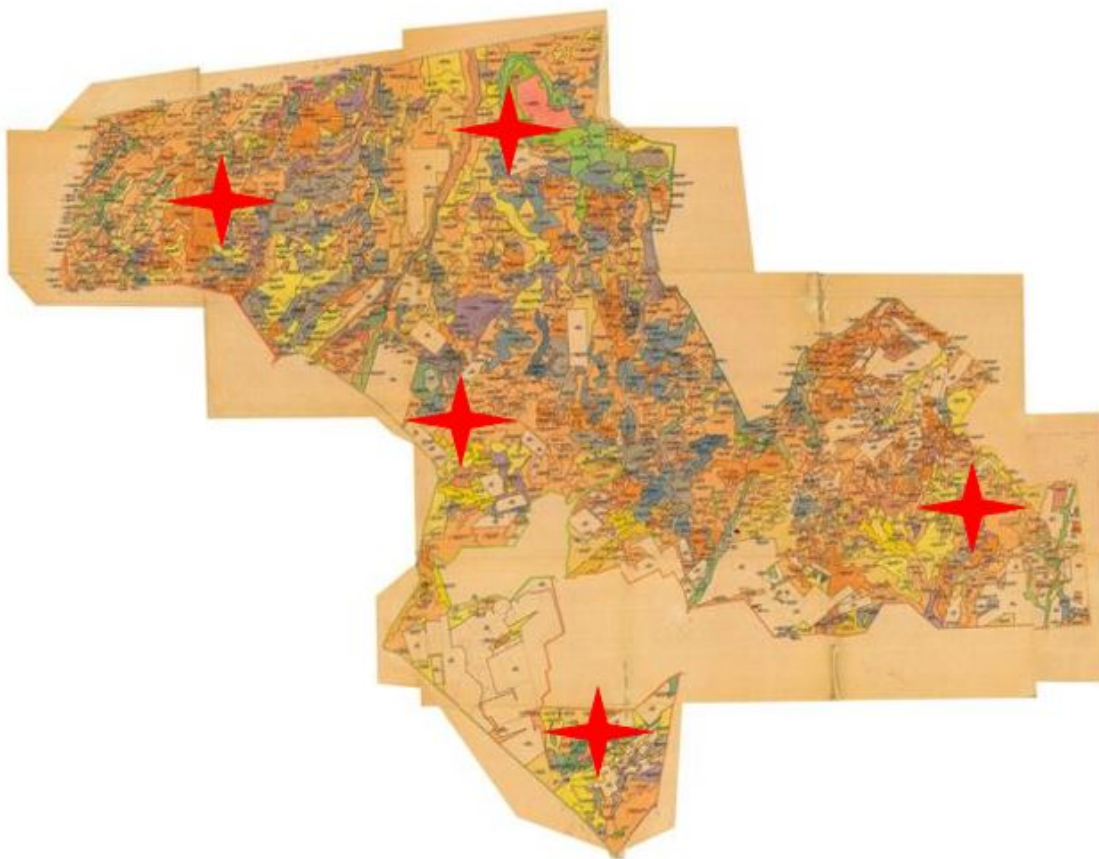


Условные обозначения:  
Собственники земельных участков

Приложение 10  
к Плану по управлению  
пастбищами и их использованию  
по Жанааркинскому району  
на 2020-2021 годы

**Схема (карта) расположения пастбищ на территории административно-территориальной единицы в разрезе категорий земель, собственников земельных участков и землепользователей на основании правоустанавливающих документов сельского округа С.Сейфуллин Жанааркинского района**

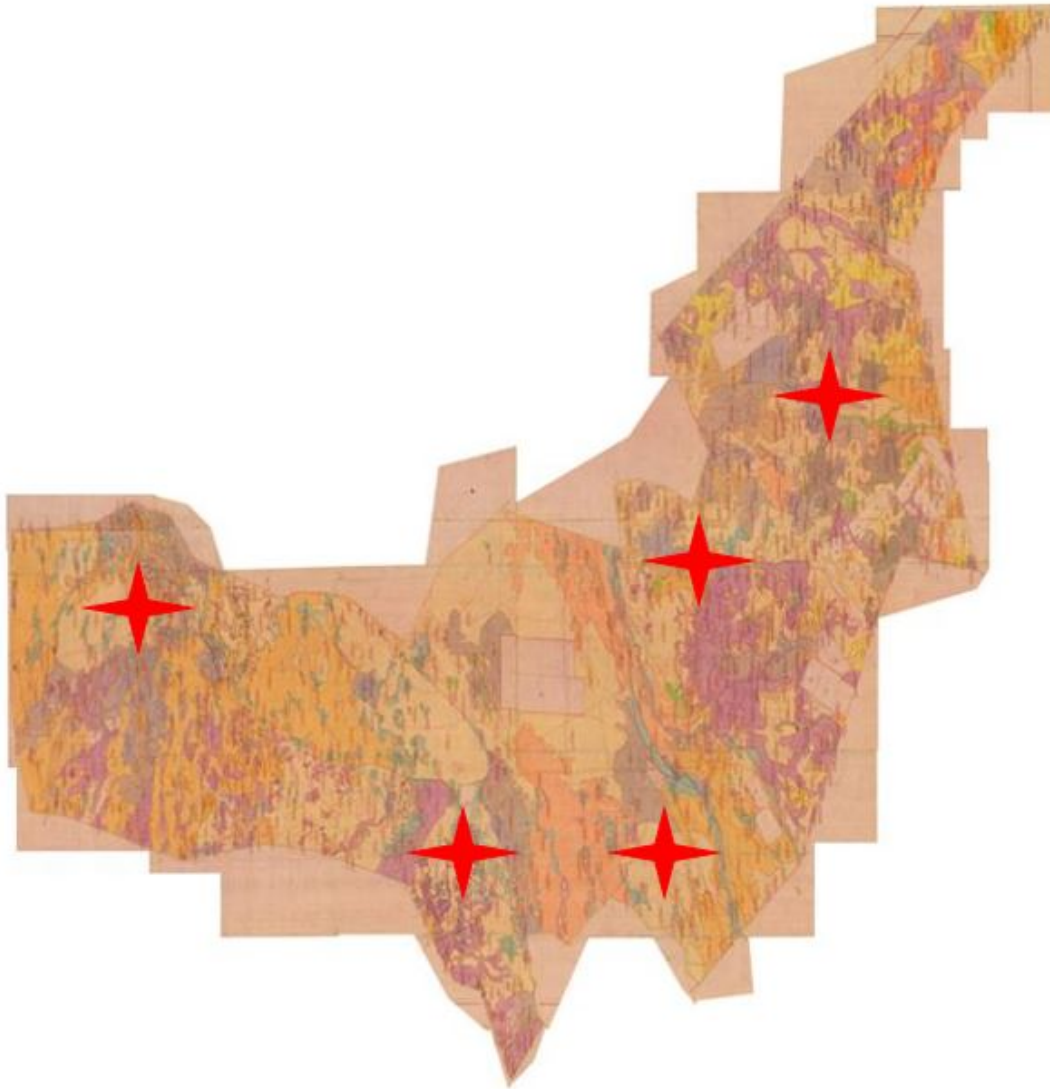





Условные обозначения:  
Собственники земельных участков

Приложение 11  
к Плану по управлению  
пастбищами и их использованию  
по Жанааркинскому району  
на 2020-2021 годы

**Схема (карта) расположения пастбищ на территории административно-территориальной единицы в разрезе категорий земель, собственников земельных участков и землепользователей на основании правоустанавливающих документов сельского округа Тугускен Жанааркинского района**




 Условные обозначения:  
Собственники земельных участков

Приложение 12  
к Плану по управлению  
пастбищами и их использованию  
по Жанааркинскому району  
на 2020-2021 годы

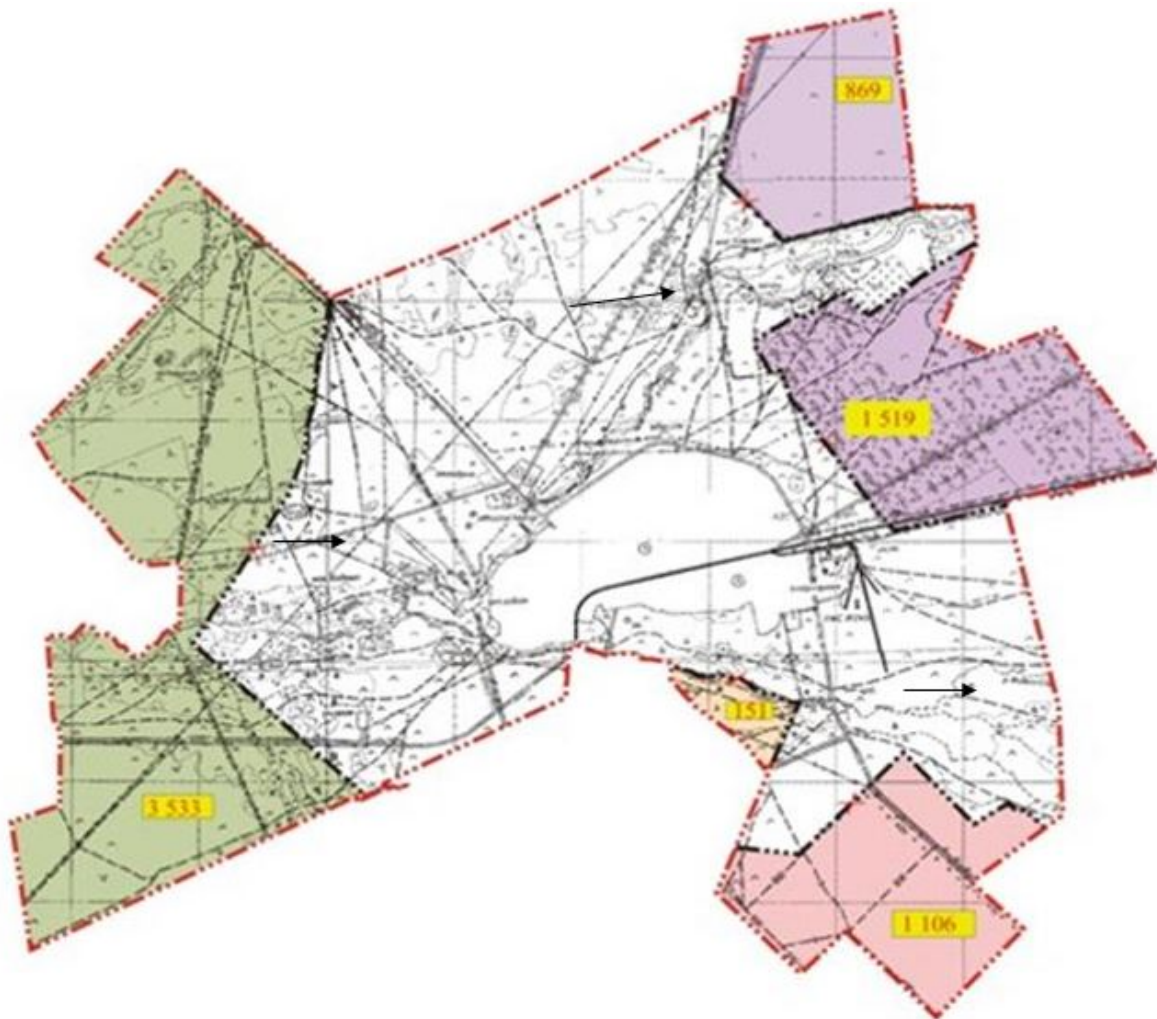
**Схема (карта) расположения пастбищ на территории административно-территориальной единицы в разрезе категорий земель, собственников земельных участков и землепользователей на основании правоустанавливающих документов сельского округа Целинный Жанааркинского района**



 Условные обозначения:  
Собственники земельных участков

Приложение 13  
к Плану по управлению  
пастбищами и их использованию  
по Жанааркинскому району  
на 2020-2021 годы

**Приемлемая схема пастбищеоборотов поселка Жаңаарқа Жанааркинского района**



Условные обозначения:  
→ Направления пастбищных угодий

Приложение 14  
к Плану по управлению  
пастбищами и их использованию  
по Жанааркинскому району  
на 2020-2021 годы

**Приемлемая схема пастбищеоборотов сельского округа Айнабулак Жанааркинского района**





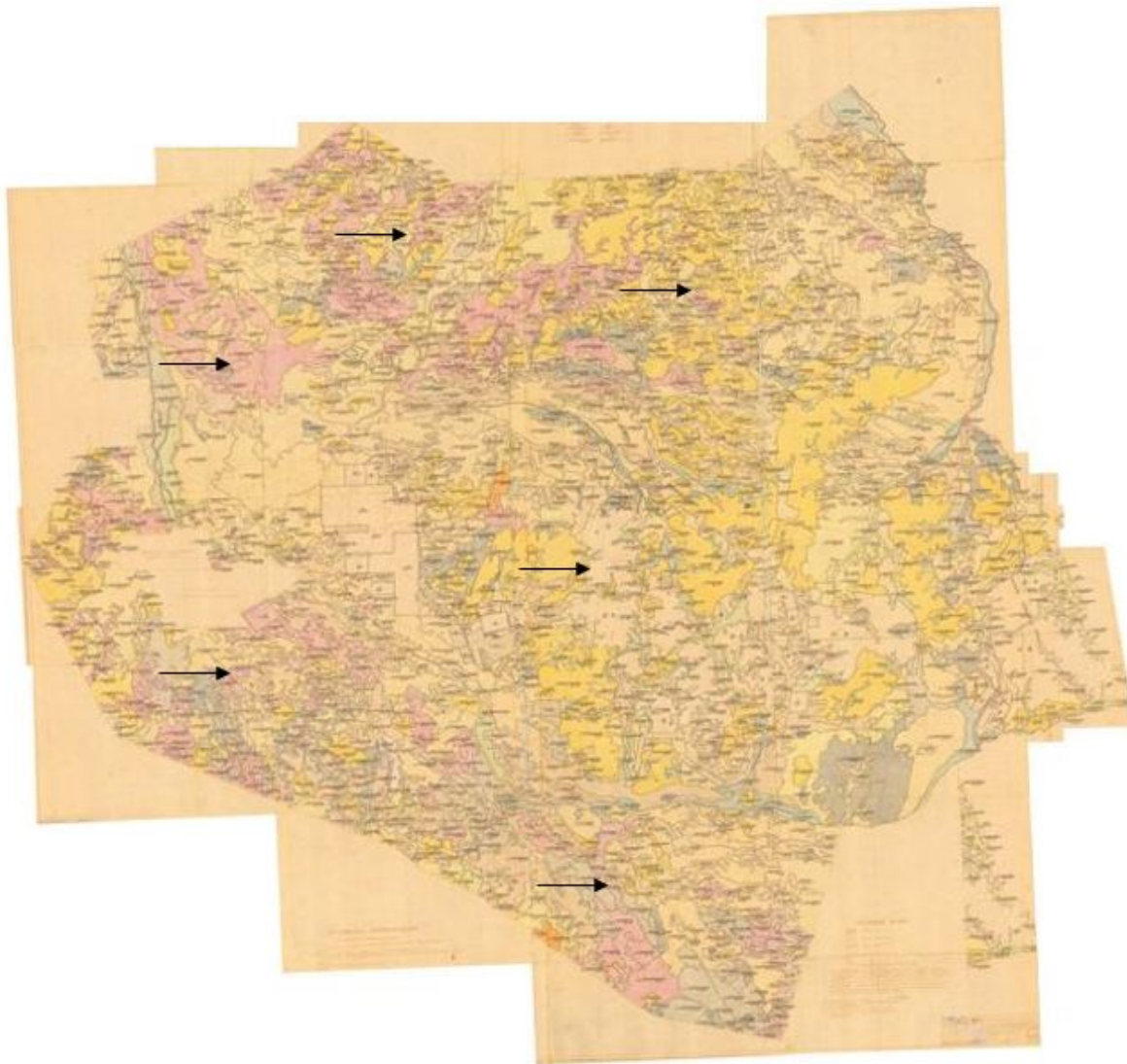
Условные обозначения:

—→ Направления пастбищных угодий

Приложение 15  
к Плану по управлению  
пастбищами и их использованию  
по Жанааркинскому району  
на 2020-2021 годы

**Приемлемая схема пастбищеоборотов сельского округа Актау Жанааркинского района**



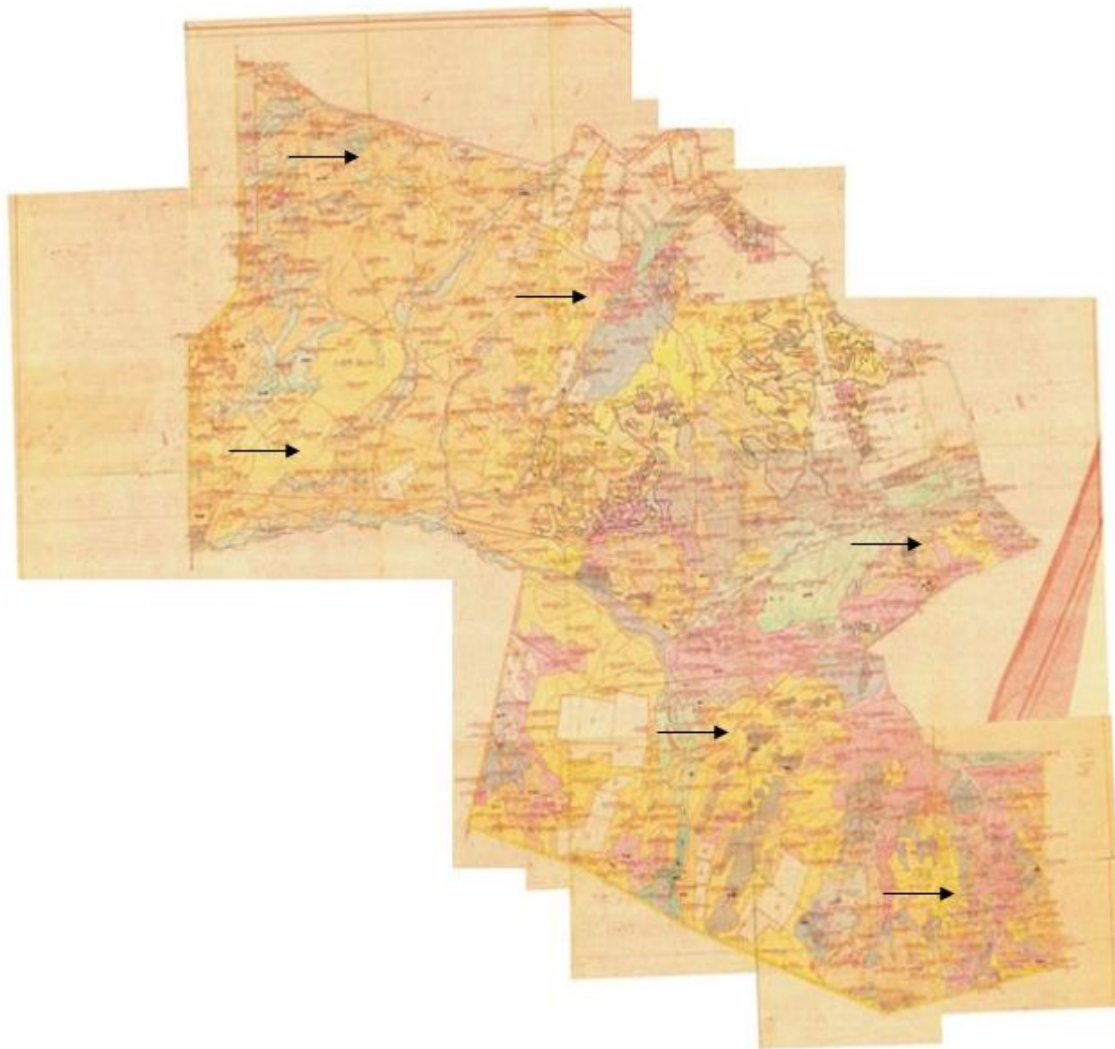


Условные обозначения:

—→ Направления пастбищных угодий

Приложение 16  
к Плану по управлению  
пастбищами и их использованию  
по Жанааркинскому району  
на 2020-2021 годы

**Приемлемая схема пастбищеоборотов сельского округа Актубек Жанааркинского района**



Условные обозначения:  
—▶ Направления пастбищных угодий

Приложение 17  
к Плану по управлению  
пастбищами и их использованию  
по Жанааркинскому району  
на 2020-2021 годы

**Приемлемая схема пастбищеоборотов сельского округа имени Мукажана Жумажанова  
Жанааркинского района**

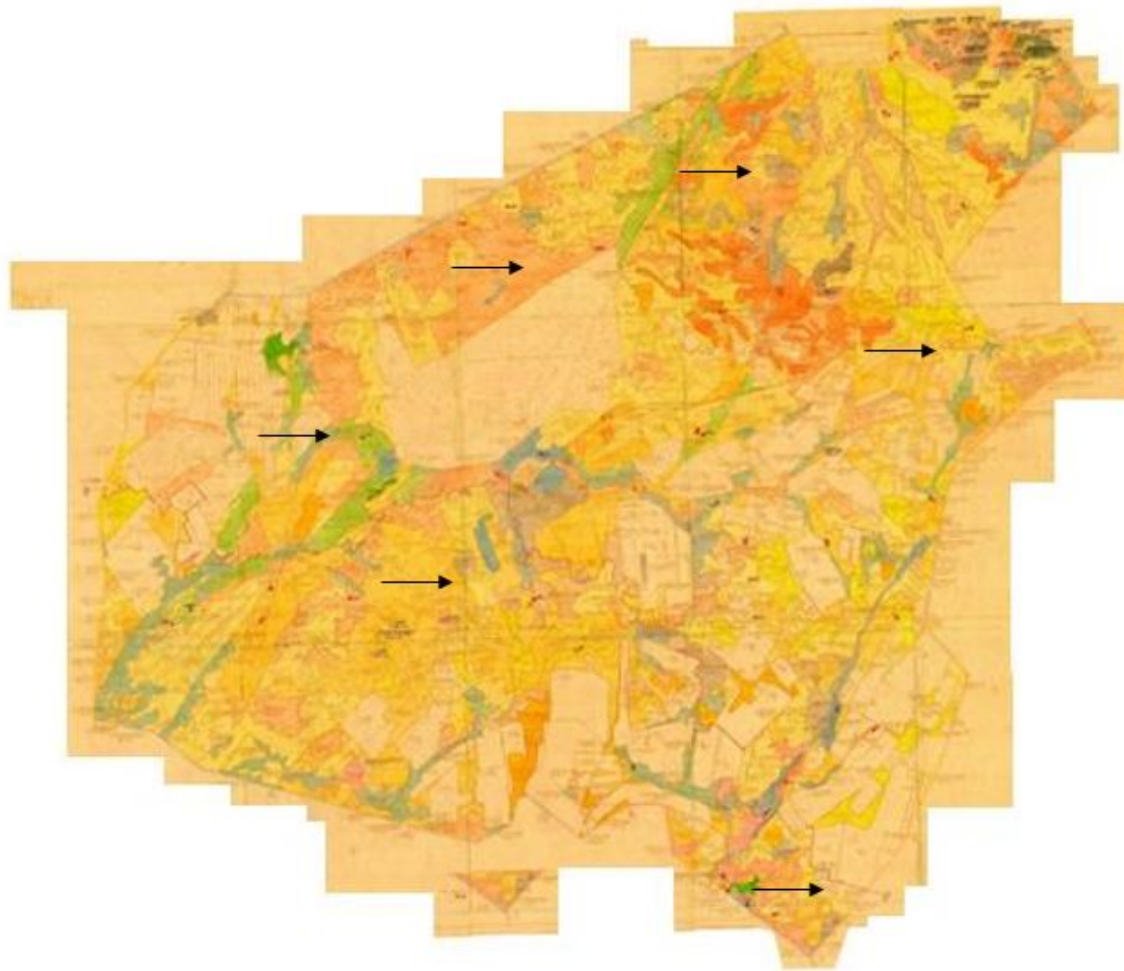


Условные обозначения:

→ Направления пастбищных угодий

Приложение 18  
к Плану по управлению  
пастбищами и их использованию  
по Жанааркинскому району  
на 2020-2021 годы

**Приемлемая схема пастбищеоборотов сельского округа Караагаш Жанааркинского района**



Условные обозначения:  
—→ Направления пастбищных угодий

Приложение 19  
к Плану по управлению  
пастбищами и их использованию  
по Жанааркинскому району  
на 2020-2021 годы

**Приемлемая схема пастбищеоборотов сельского округа Ералиев Жанааркинского района**





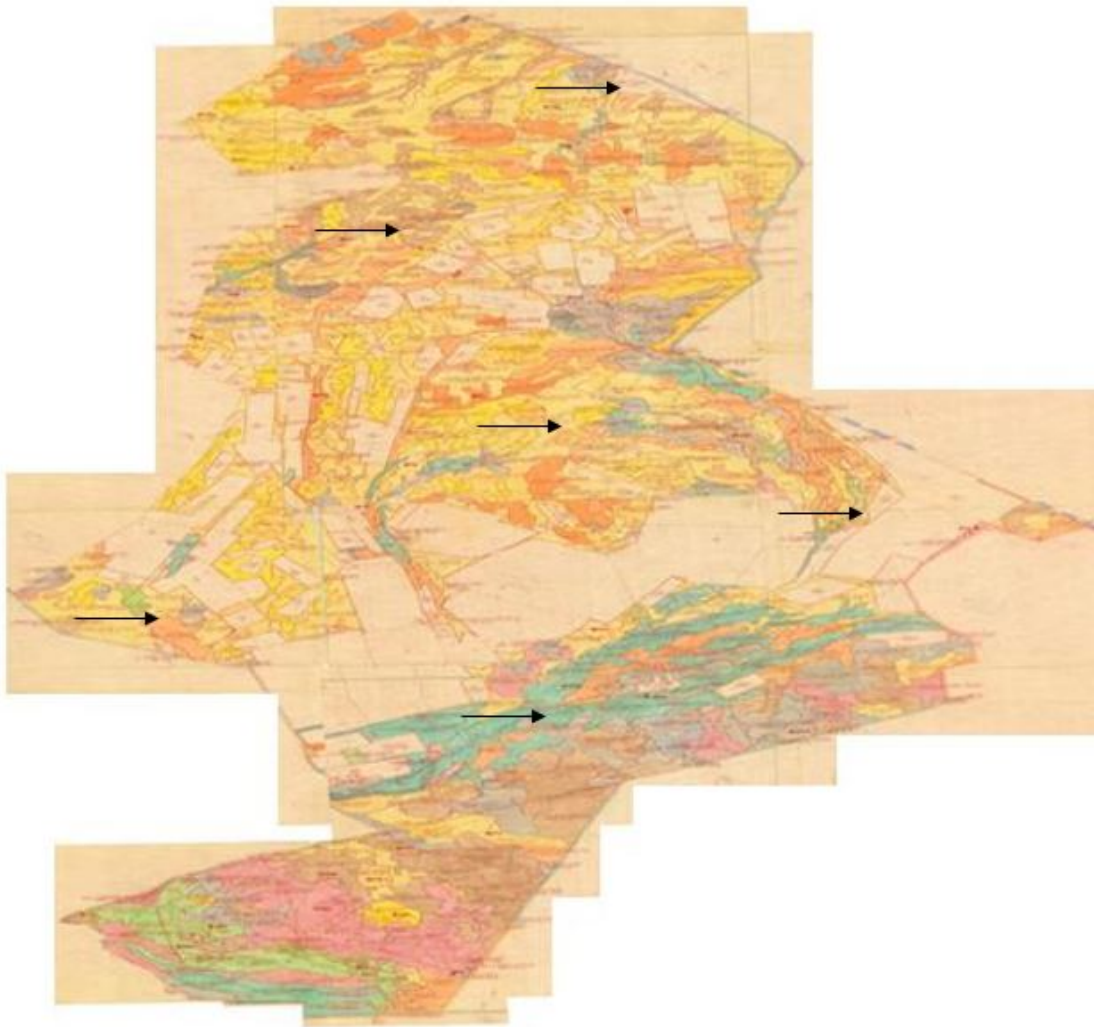
Условные обозначения:

—→ Направления пастбищных угодий

Приложение 20  
к Плану по управлению  
пастбищами и их использованию  
по Жанааркинскому району  
на 2020-2021 годы

**Приемлемая схема пастбищеоборотов сельского округа Байдалы би Жанааркинского района**



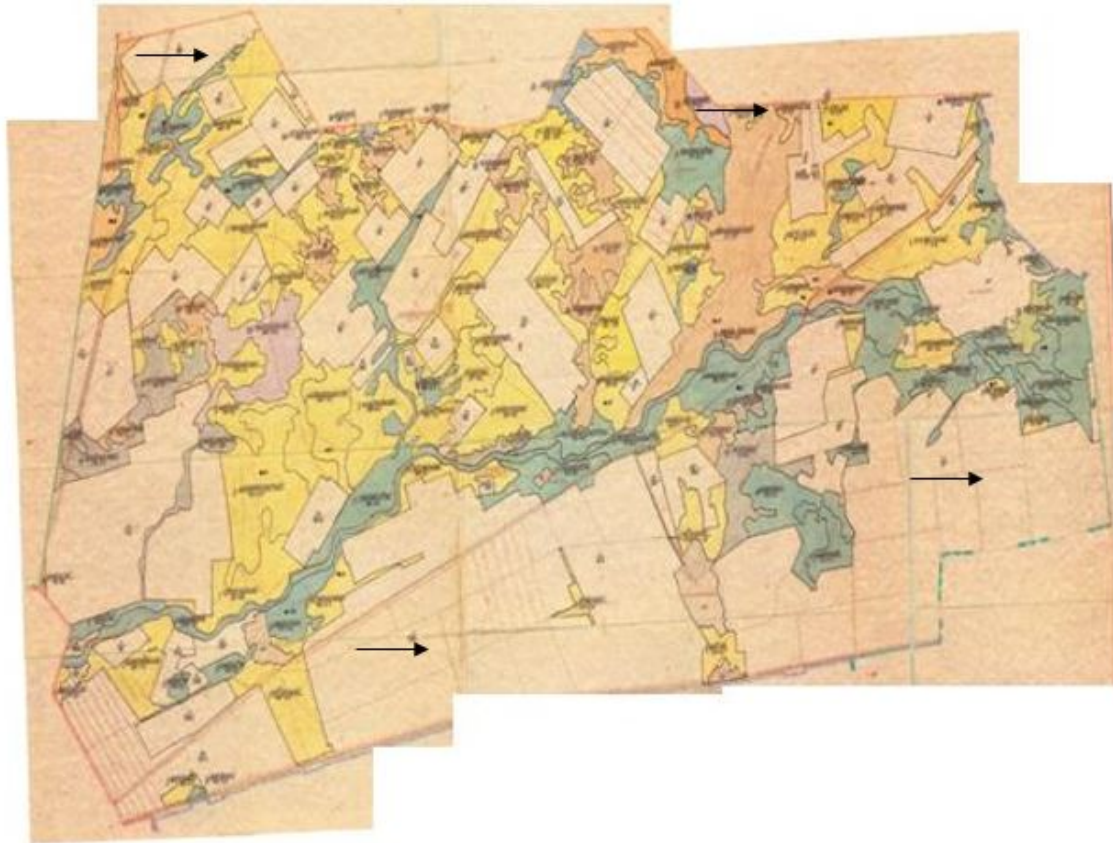


Условные обозначения:

→ Направления пастбищных угодий

Приложение 21  
к Плану по управлению  
пастбищами и их использованию  
по Жанааркинскому району  
на 2020-2021 годы

**Приемлемая схема пастбищеоборотов сельского округа Бидаик Жанааркинского района**

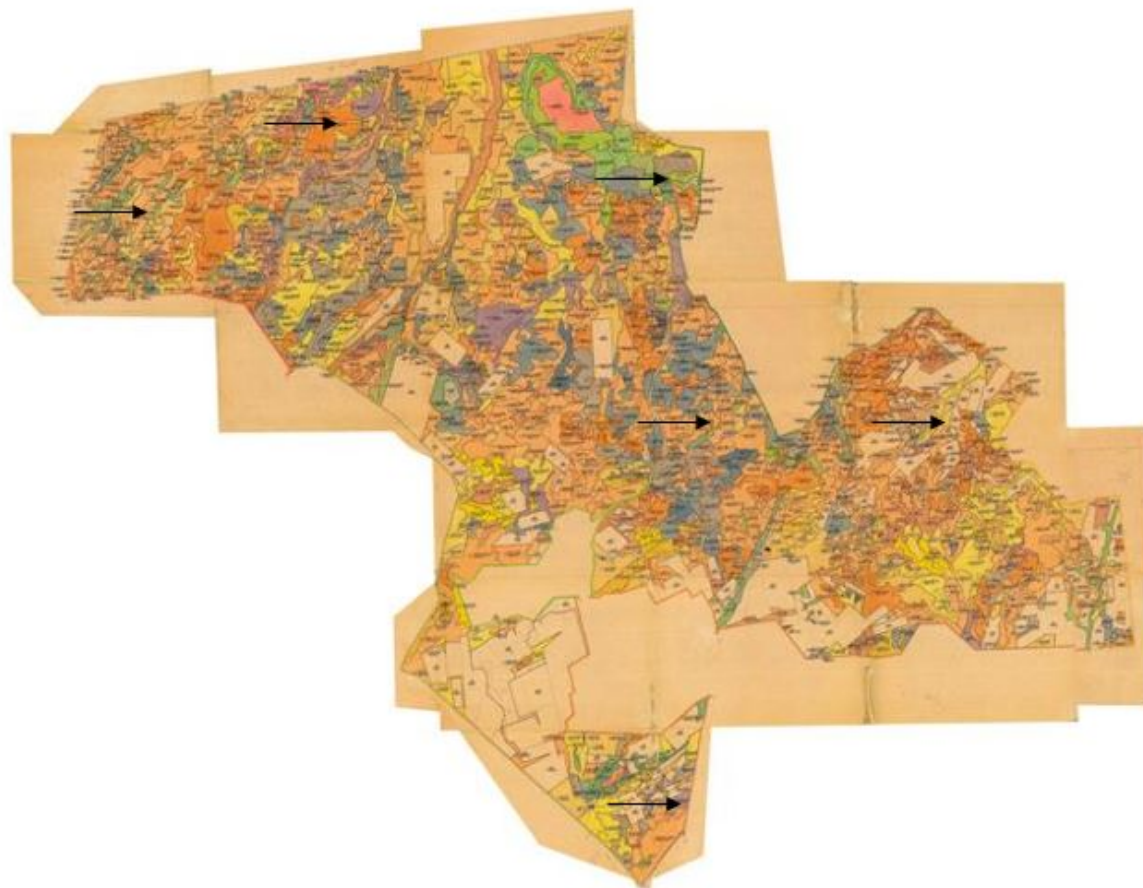


Условные обозначения:

→ Направления пастбищных угодий

Приложение 22  
к Плану по управлению  
пастбищами и их использованию  
по Жанааркинскому району  
на 2020-2021 годы

**Приемлемая схема пастбищеоборотов сельского округа С.Сейфуллин Жанааркинского района**

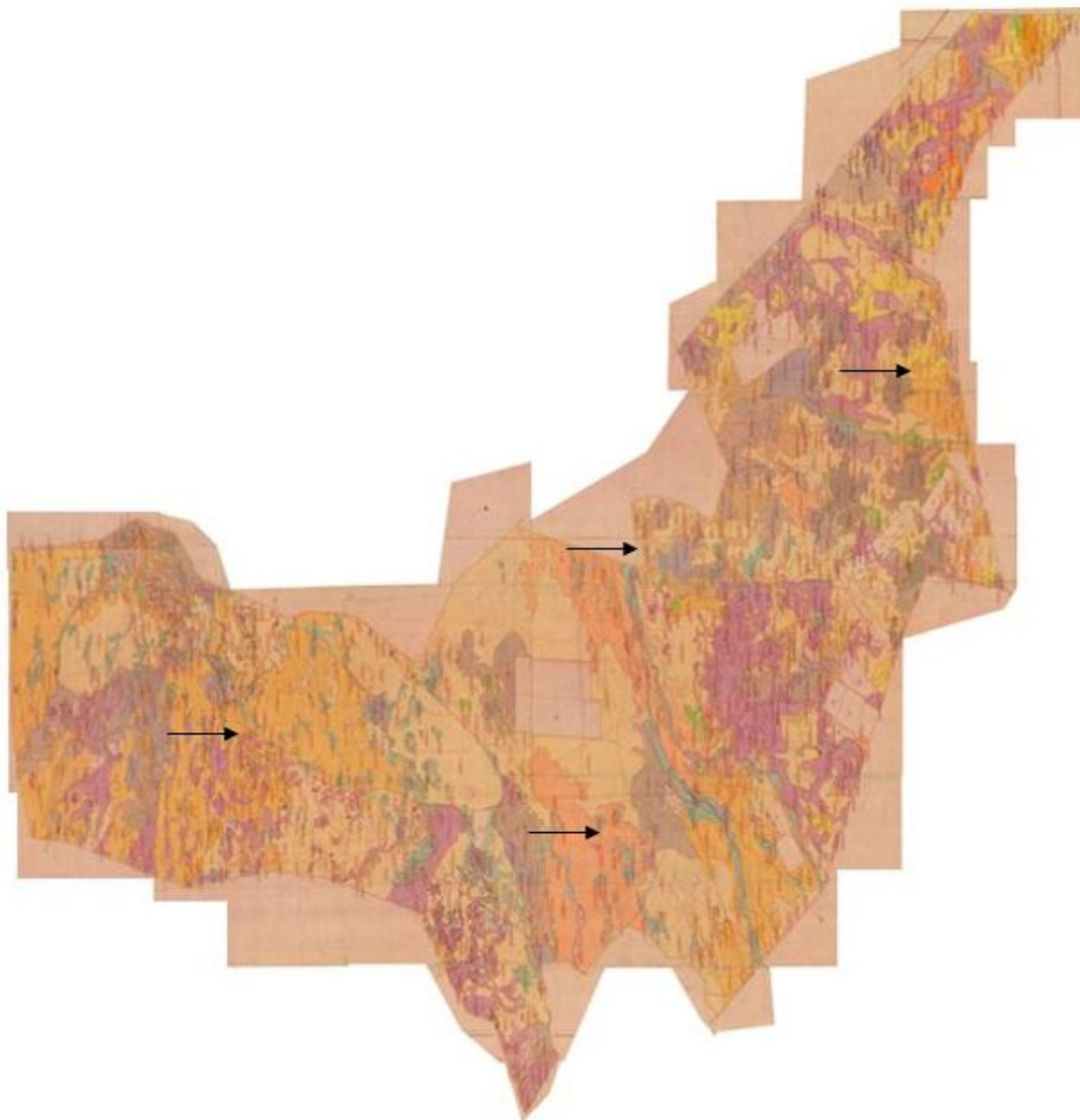


Условные обозначения:

→ Направления пастбищных угодий

Приложение 23  
к Плану по управлению  
пастбищами и их использованию  
по Жанааркинскому району  
на 2020-2021 годы

**Приемлемая схема пастбищеоборотов сельского округа Тугускен Жанааркинского района**



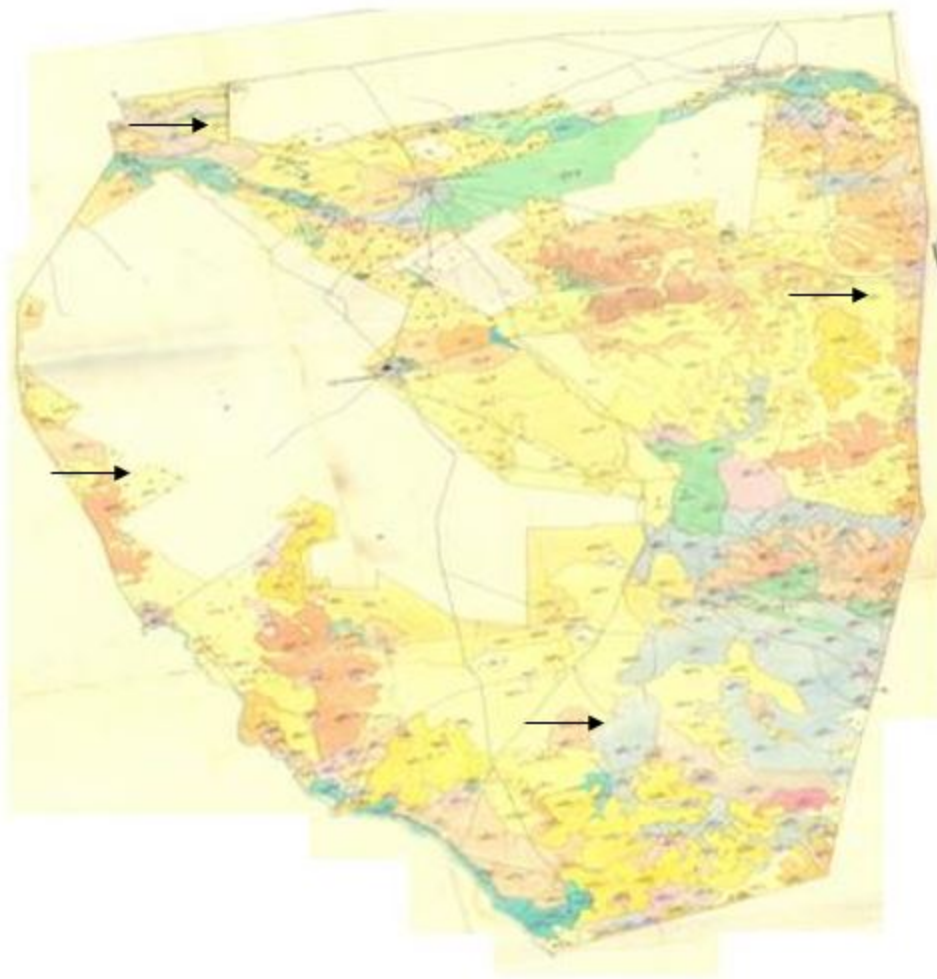
Условные обозначения:

→ Направления пастбищных угодий

Приложение 24  
к Плану по управлению  
пастбищами и их использованию  
по Жанааркинскому району  
на 2020-2021 годы

**Приемлемая схема пастбищеоборотов сельского округа Целинный Жанааркинского района**





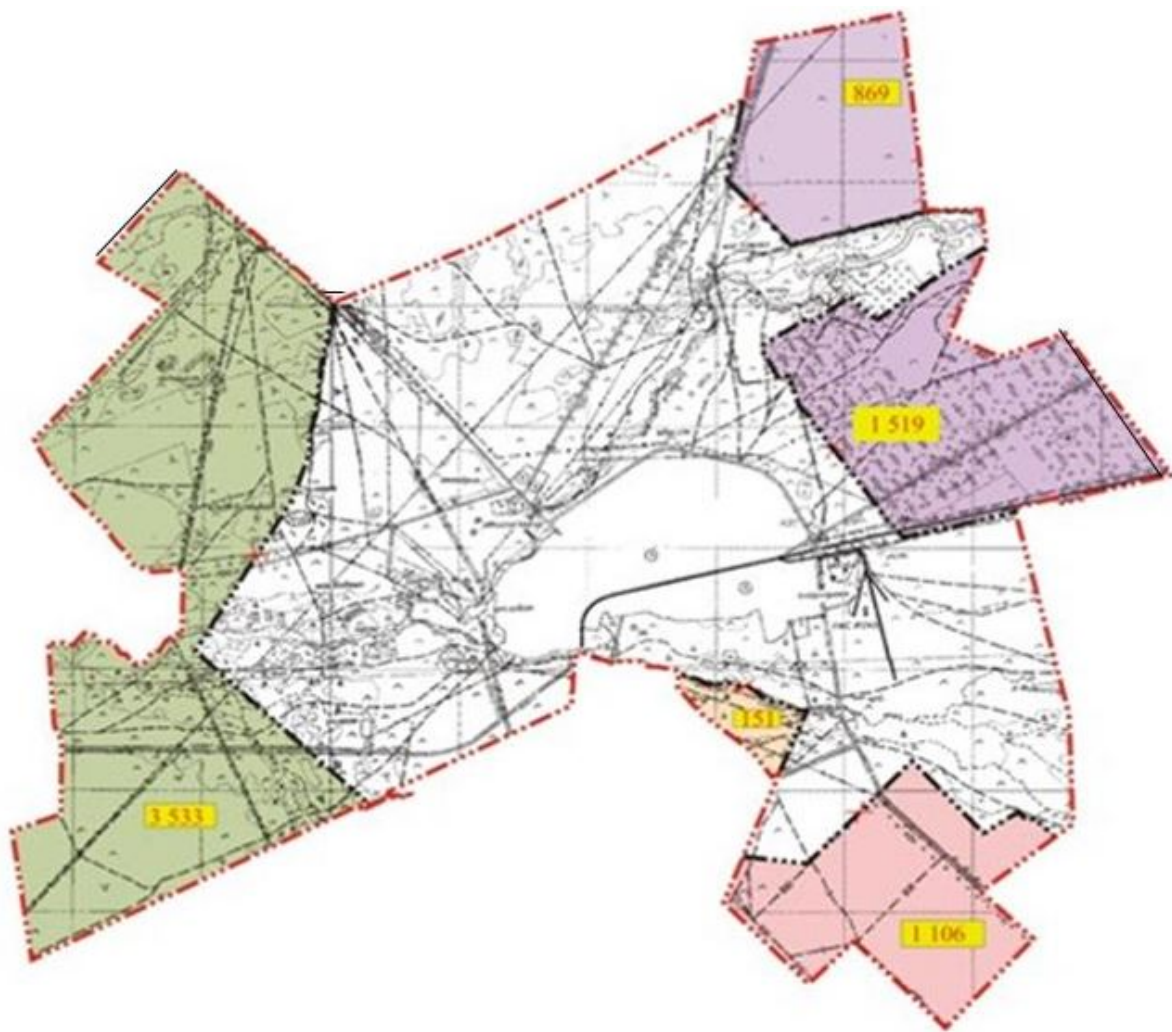
Условные обозначения:

—→ Направления пастбищных угодий

Приложение 25  
к Плану по управлению  
пастбищами и их использованию  
по Жанааркинскому району  
на 2020-2021 годы

**Карта с обозначением внешних и внутренних границ и площадей пастбищ, в том числе сезонных, объектов пастбищной инфраструктуры поселка Жаңаарқа Жанааркинского района**





Условные обозначения:

— Внешние и внутренние границы

Приложение 26  
к Плану по управлению  
пастбищами и их использованию  
по Жанааркинскому району  
на 2020-2021 годы

**Карта с обозначением внешних и внутренних границ и площадей пастбищ, в том числе сезонных, объектов пастбищной инфраструктуры сельского округа Айнабулак Жанааркинского района**



Условные обозначения:  
— Внешние и внутренние границы

Приложение 27  
к Плану по управлению  
пастбищами и их использованию  
по Жанааркинскому району  
на 2020-2021 годы

**Карта с обозначением внешних и внутренних границ и площадей пастбищ, в том числе сезонных, объектов пастбищной инфраструктуры сельского округа Актау Жанааркинского района**

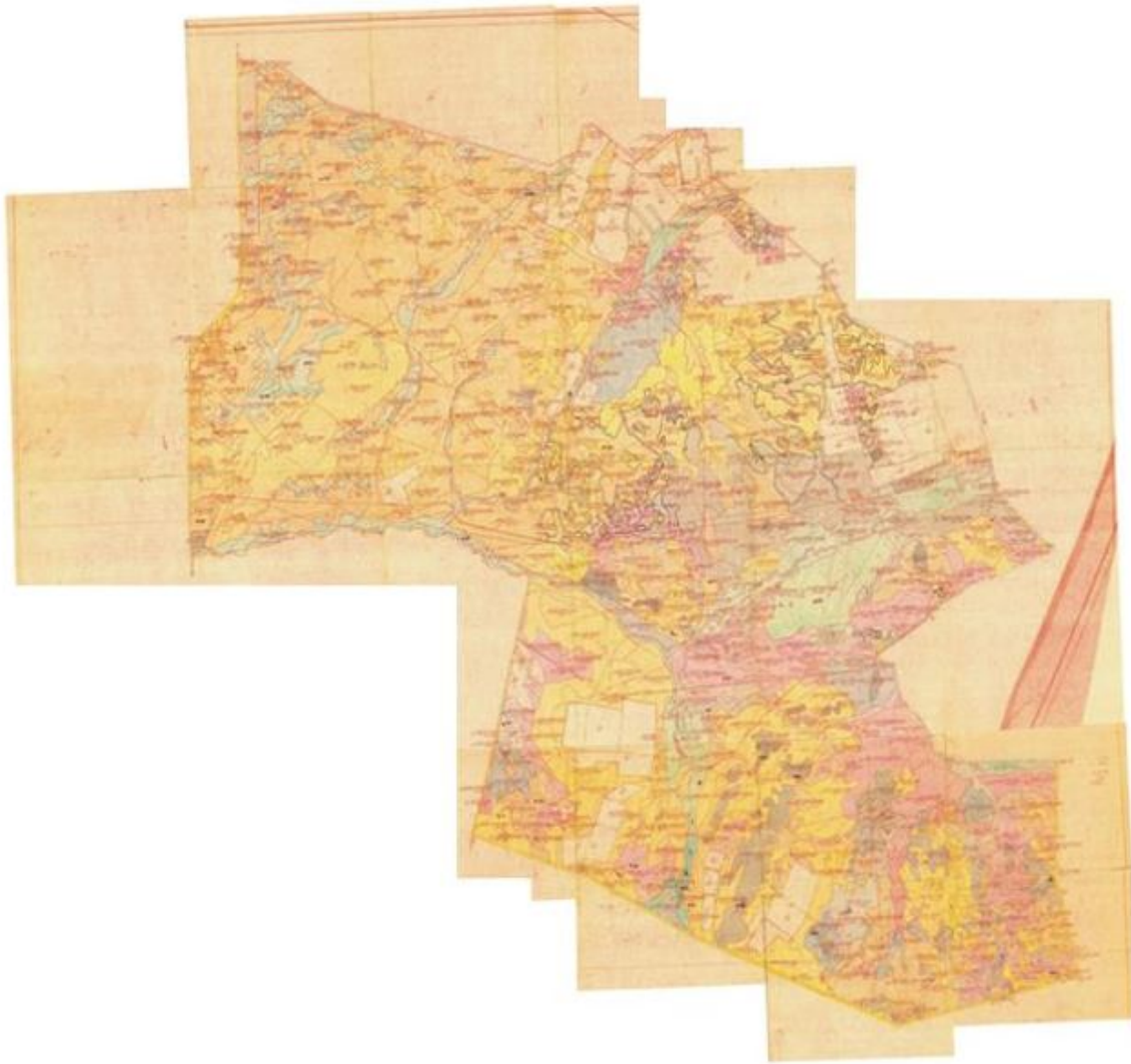


Условные обозначения:  
— Внешние и внутренние границы

Приложение 28  
к Плану по управлению  
пастбищами и их использованию  
по Жанааркинскому району  
на 2020-2021 годы

**Карта с обозначением внешних и внутренних границ и площадей пастбищ, в том числе сезонных, объектов пастбищной инфраструктуры сельского округа Актубек Жанааркинского района**





Условные обозначения:  
— Внешние и внутренние границы

Приложение 29  
к Плану по управлению  
пастбищами и их использованию  
по Жанааркинскому району  
на 2020-2021 годы

**Карта с обозначением внешних и внутренних границ и площадей пастбищ, в том числе сезонных, объектов пастбищной инфраструктуры сельского округа имени Мукажана Жумажанова Жанааркинского района**





Условные обозначения:  
— Внешние и внутренние границы

Приложение 30  
к Плану по управлению  
пастбищами и их использованию  
по Жанааркинскому району  
на 2020-2021 годы

**Карта с обозначением внешних и внутренних границ и площадей пастбищ, в том числе сезонных, объектов пастбищной инфраструктуры сельского округа Караагаш Жанааркинского района**



Условные обозначения:  
— Внешние и внутренние границы

Приложение 31  
к Плану по управлению  
пастбищами и их использованию  
по Жанааркинскому району  
на 2020-2021 годы

**Карта с обозначением внешних и внутренних границ и площадей пастбищ, в том числе сезонных, объектов пастбищной инфраструктуры сельского округа Ералиев Жанааркинского района**



Условные обозначения:

— Внешние и внутренние границы

Приложение 32  
к Плану по управлению  
пастбищами и их использованию  
по Жанааркинскому району  
на 2020-2021 годы

**Карта с обозначением внешних и внутренних границ и площадей пастбищ, в том числе сезонных, объектов пастбищной инфраструктуры сельского округа Байдалы би Жанааркинского района**



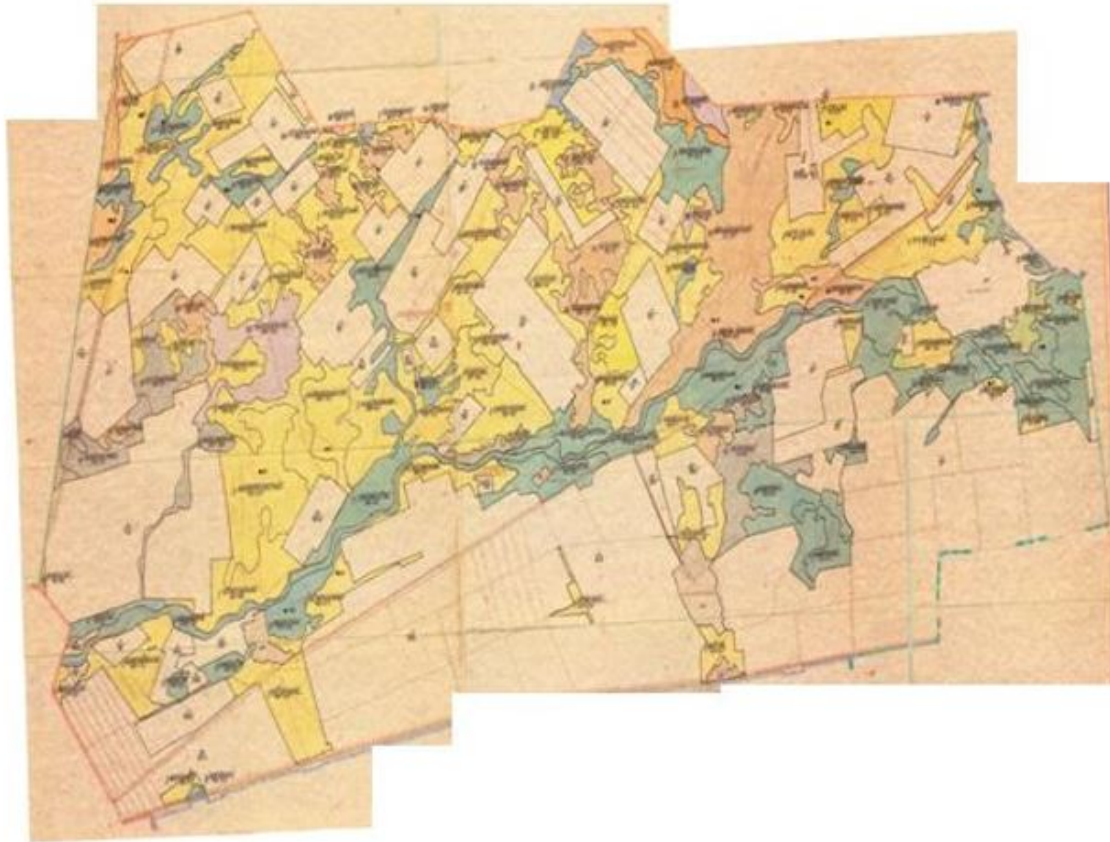
Условные обозначения:

≈ Внешние и внутренние границы

Приложение 33  
к Плану по управлению  
пастбищами и их использованию  
по Жанааркинскому району  
на 2020-2021 годы

**Карта с обозначением внешних и внутренних границ и площадей пастбищ, в том числе сезонных, объектов пастбищной инфраструктуры сельского округа Бидаик Жанааркинского района**

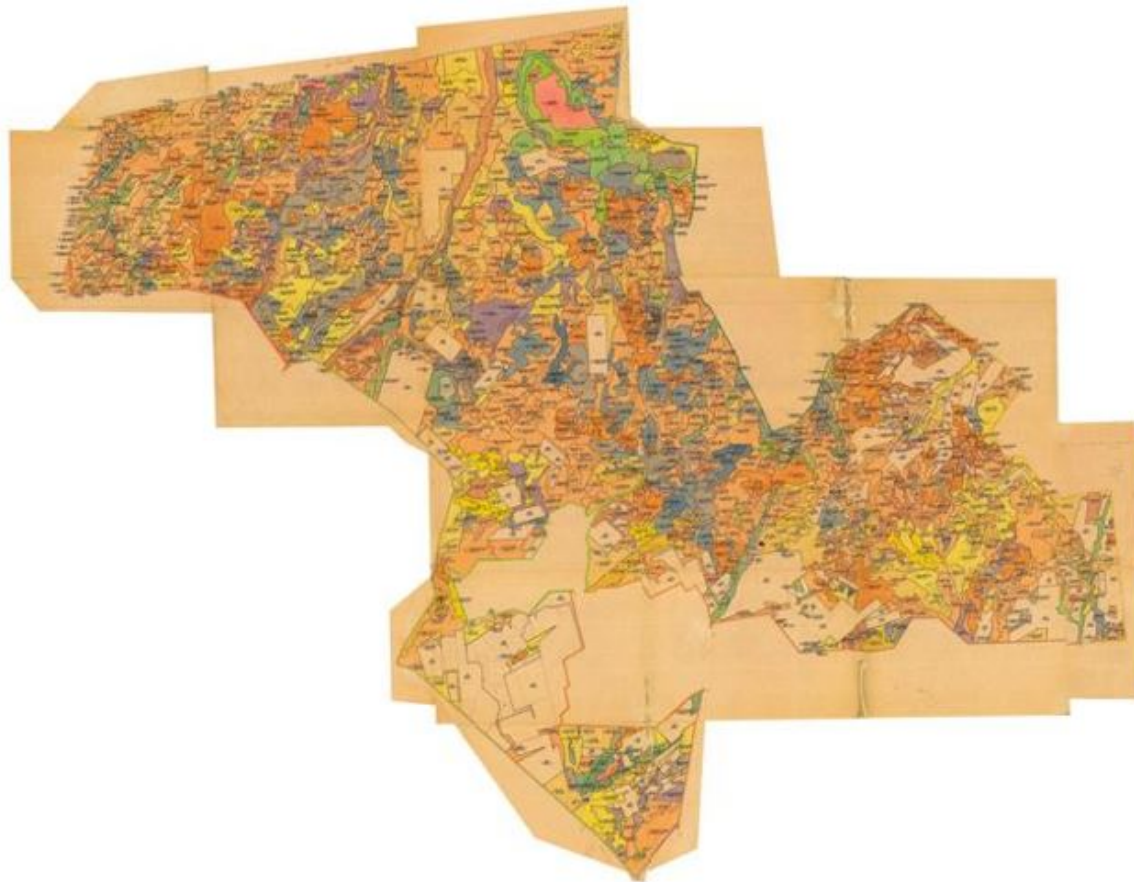




Условные обозначения:  
— Внешние и внутренние границы

Приложение 34  
к Плану по управлению  
пастбищами и их использованию  
по Жанааркинскому району  
на 2020-2021 годы

**Карта с обозначением внешних и внутренних границ и площадей пастбищ, в том числе сезонных, объектов пастбищной инфраструктуры сельского округа С.Сейфуллин Жанааркинского района**



Условные обозначения:  
— Внешние и внутренние границы

Приложение 35  
к Плану по управлению  
пастбищами и их использованию  
по Жанааркинскому району  
на 2020-2021 годы

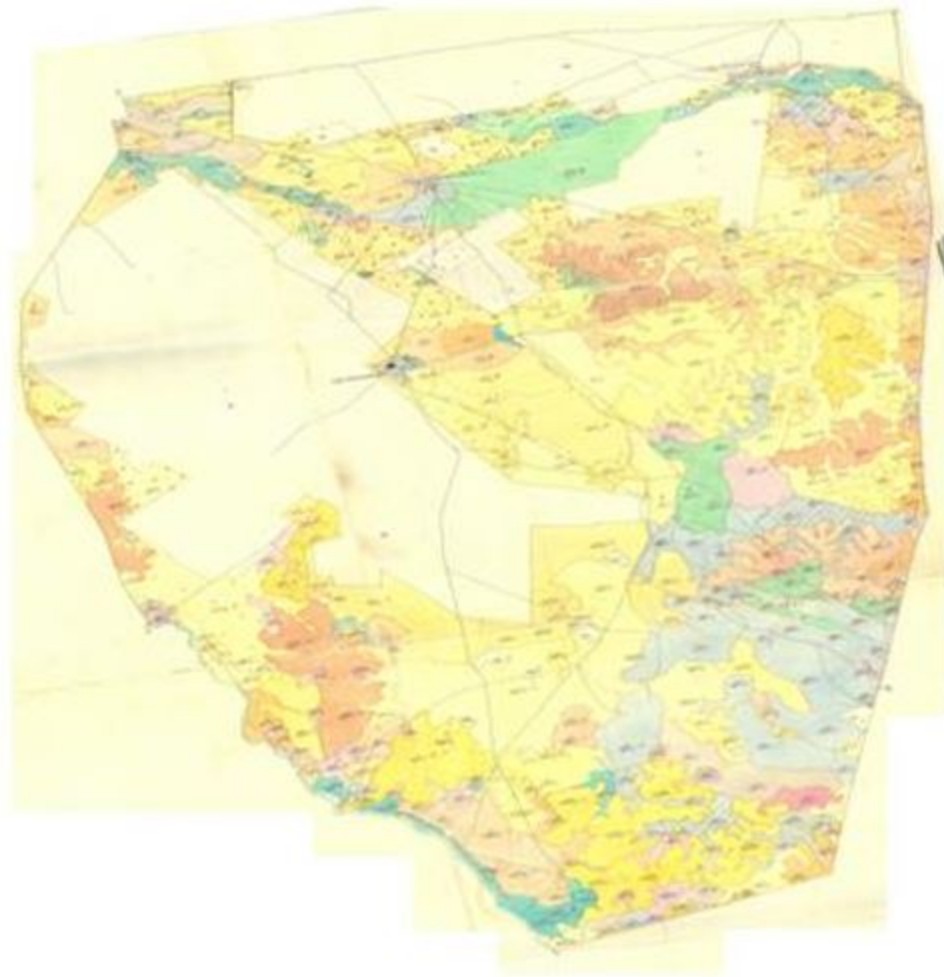
**Карта с обозначением внешних и внутренних границ и площадей пастбищ, в том числе сезонных, объектов пастбищной инфраструктуры сельского округа Тугускен Жанааркинского района**



Условные обозначения:  
— Внешние и внутренние границы

Приложение 36  
к Плану по управлению  
пастбищами и их использованию  
по Жанааркинскому району  
на 2020-2021 годы

**Карта с обозначением внешних и внутренних границ и площадей пастбищ, в том числе сезонных, объектов пастбищной инфраструктуры сельского округа Целинный Жанааркинского района**

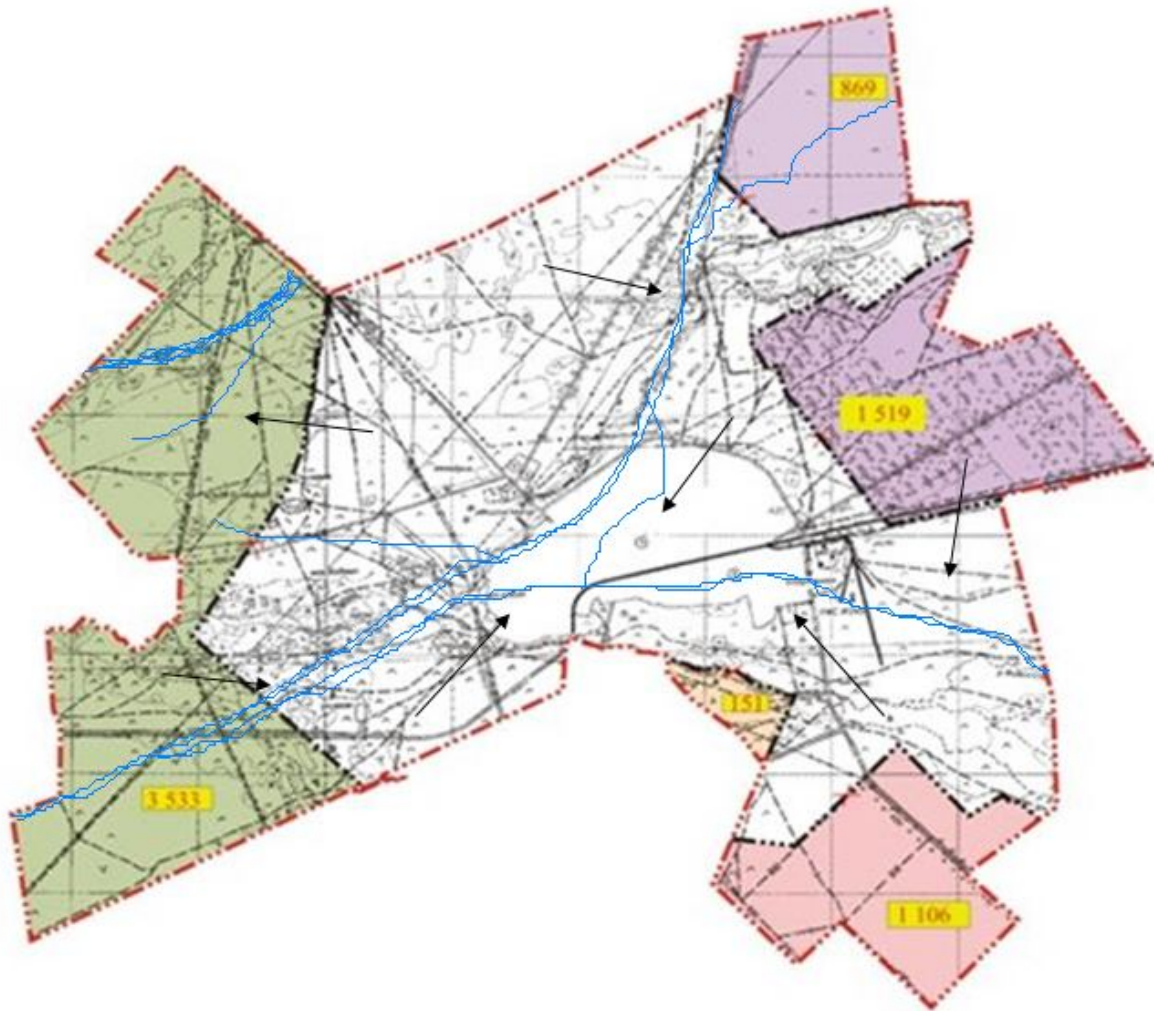


Условные обозначения:  
— Внешние и внутренние границы

Приложение 37  
к Плану по управлению  
пастбищами и их использованию  
по Жанааркинскому району  
на 2020-2021 годы

**Схема доступа пастбищепользователей к водоисточникам (озерам, рекам, прудам, копаниям, оросительным или обводнительным каналам, трубчатым или шахтным колодцам), составленную согласно норме потребления воды, поселка Жаңаарқа Жанааркинского района**





Условные обозначения:

→ Направления к водосточникам

Приложение 38  
к Плану по управлению  
пастбищами и их использованию  
по Жанааркинскому району  
на 2020-2021 годы

**Схема доступа пастбищепользователей к водосточникам (озерам, рекам, прудам, копаниям, оросительным или обводнительным каналам, трубчатым или шахтным колодцам), составленную согласно норме потребления воды, сельского округа Айнабулак Жанааркинского района**

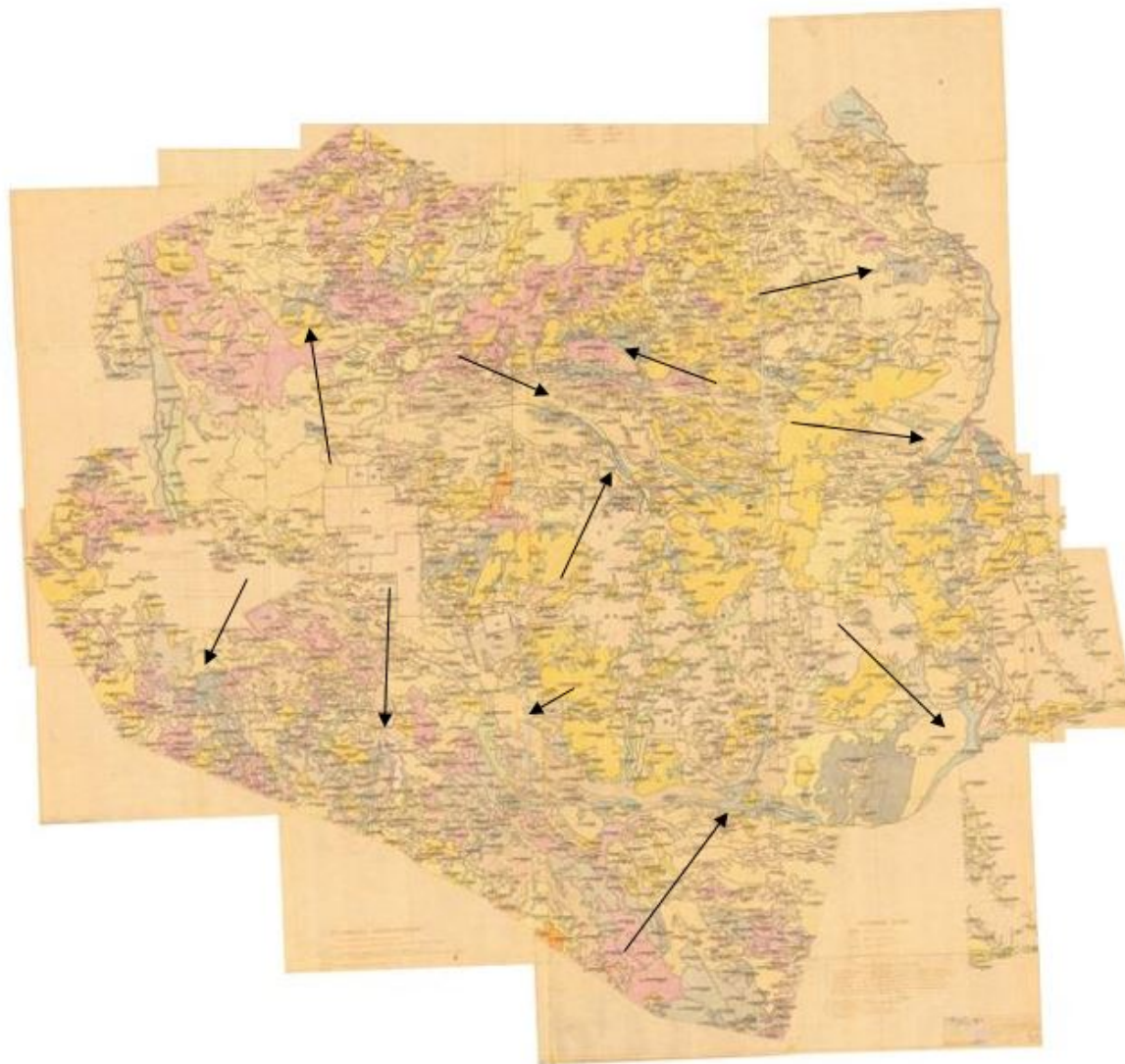


Условные обозначения:

→ Направления к водоисточникам

Приложение 39  
к Плану по управлению  
пастбищами и их использованию  
по Жанааркинскому району  
на 2020-2021 годы

**Схема доступа пастбищепользователей к водоисточникам (озерам, рекам, прудам, копаниям, оросительным или обводнительным каналам, трубчатым или шахтным колодцам), составленную согласно норме потребления воды, сельского округа Актау Жанааркинского района**



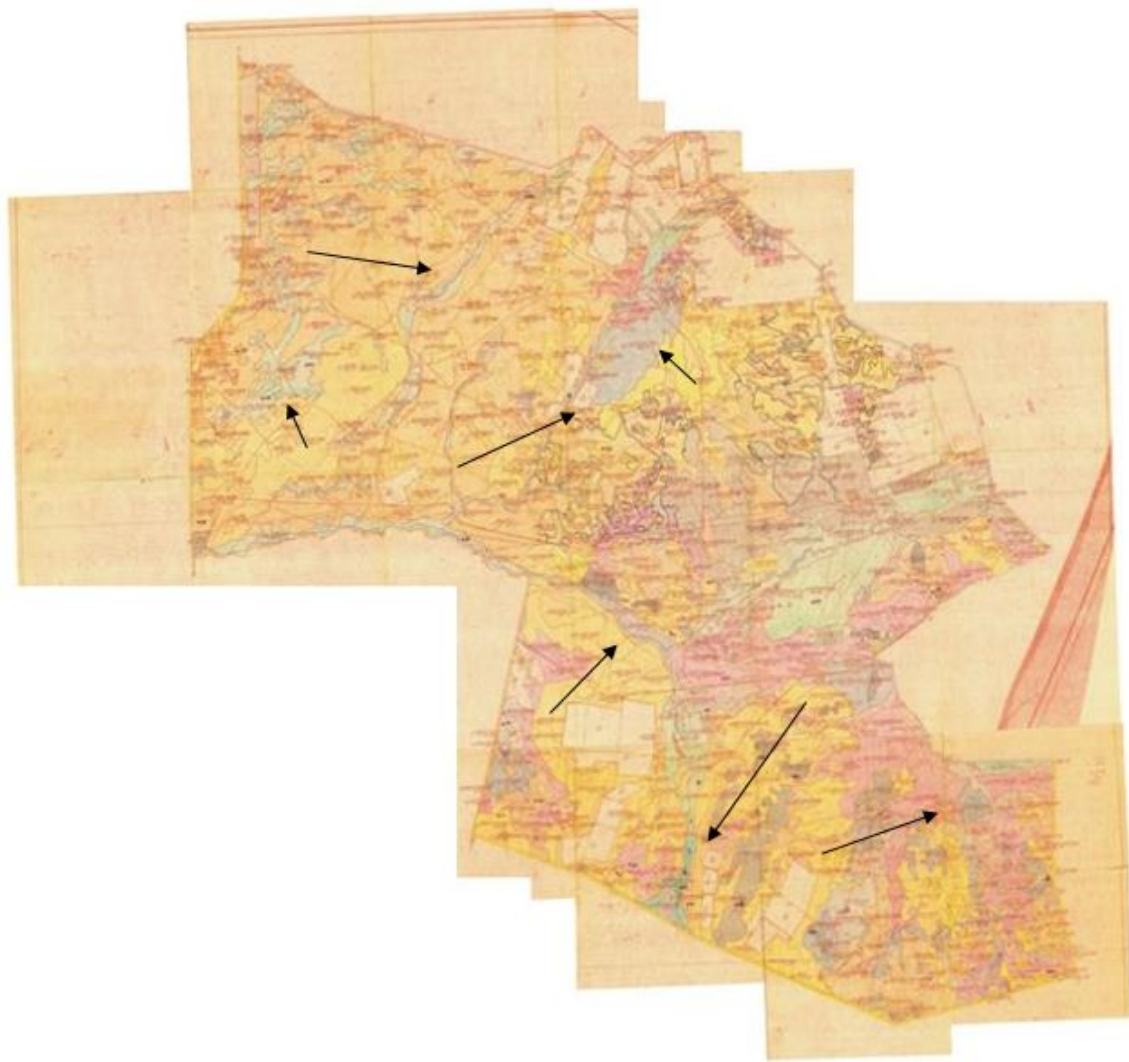
Условные обозначения:

→ Направления к водоисточникам

Приложение 40  
к Плану по управлению  
пастбищами и их использованию  
по Жанааркинскому району  
на 2020-2021 годы

**Схема доступа пастбищепользователей к водоисточникам (озерам, рекам, прудам, копаниям , оросительным или обводнительным каналам, трубчатым или шахтным колодцам), составленную согласно норме потребления воды, сельского округа Актубек Жанааркинского района**





Условные обозначения:

—→ Направления к водоисточникам

Приложение 41  
к Плану по управлению  
пастбищами и их использованию  
по Жанааркинскому району  
на 2020-2021 годы

**Схема доступа пастбищепользователей к водоисточникам (озерам, рекам, прудам, копаниям, оросительным или обводнительным каналам, трубчатым или шахтным колодцам), составленную согласно норме потребления воды, сельского округа имени Мукажана Жумажанова Жанааркинского района**



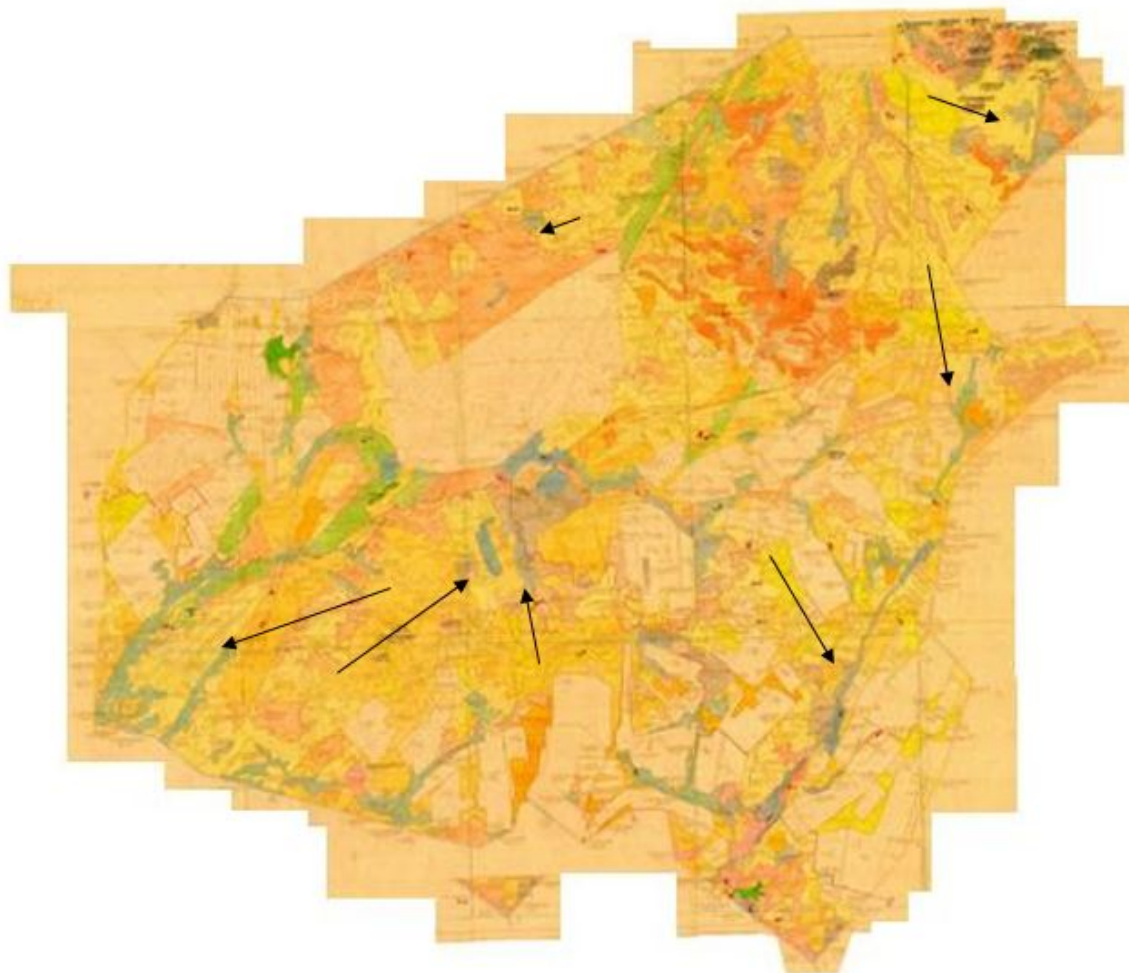


Условные обозначения:

→ Направления к водоисточникам

Приложение 42  
к Плану по управлению  
пастбищами и их использованию  
по Жанааркинскому району  
на 2020-2021 годы

**Схема доступа пастбищепользователей к водоисточникам (озерам, рекам, прудам, копаниям, оросительным или обводнительным каналам, трубчатым или шахтным колодцам), составленную согласно норме потребления воды, сельского округа Карагаш Жанааркинского района**

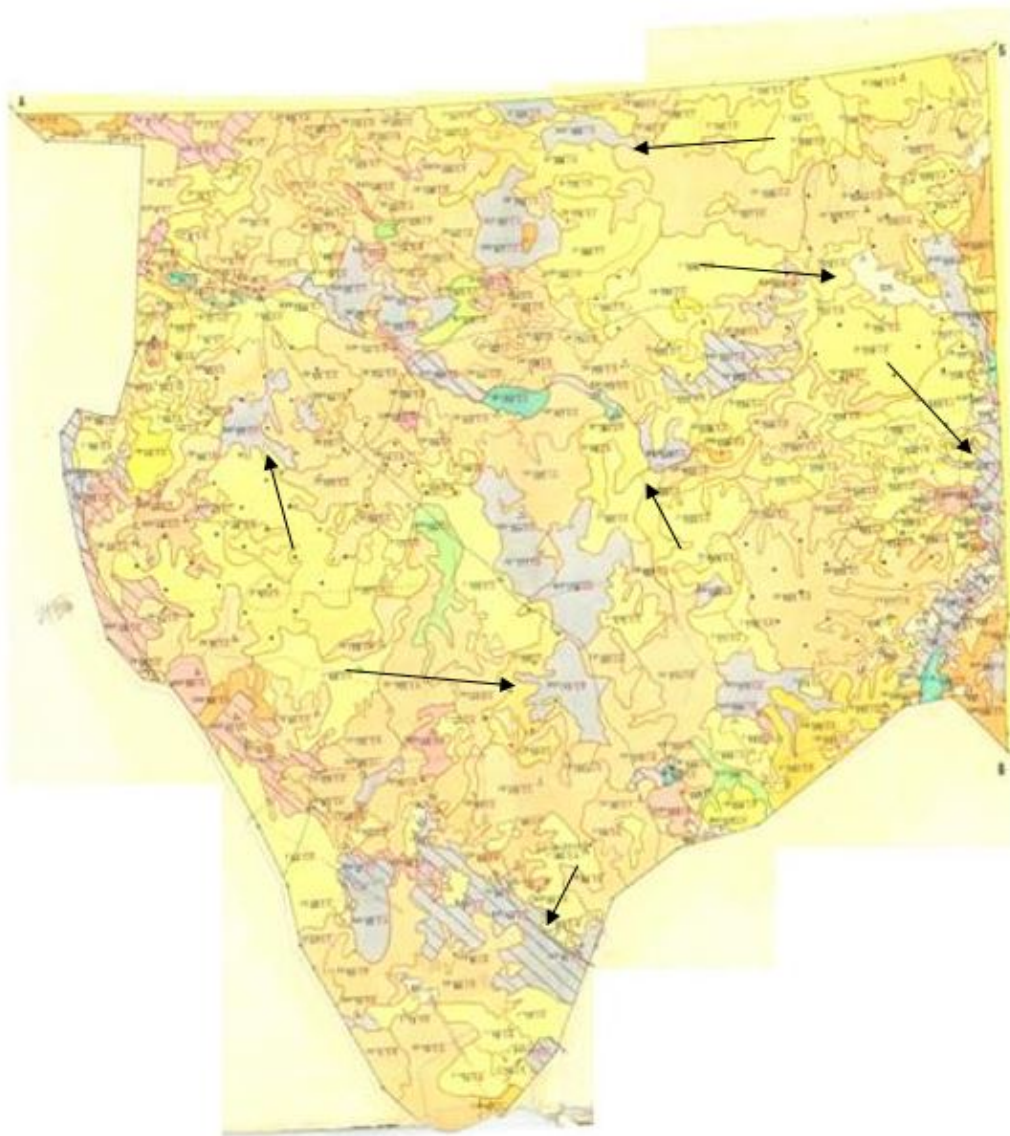


Условные обозначения:

→ Направления к водоисточникам

Приложение 43  
к Плану по управлению  
пастбищами и их использованию  
по Жанааркинскому району  
на 2020-2021 годы

**Схема доступа пастбищепользователей к водоисточникам (озерам, рекам, прудам, копаниям, оросительным или обводнительным каналам, трубчатым или шахтным колодцам), составленную согласно норме потребления воды, сельского округа Ералиев Жанааркинского района**

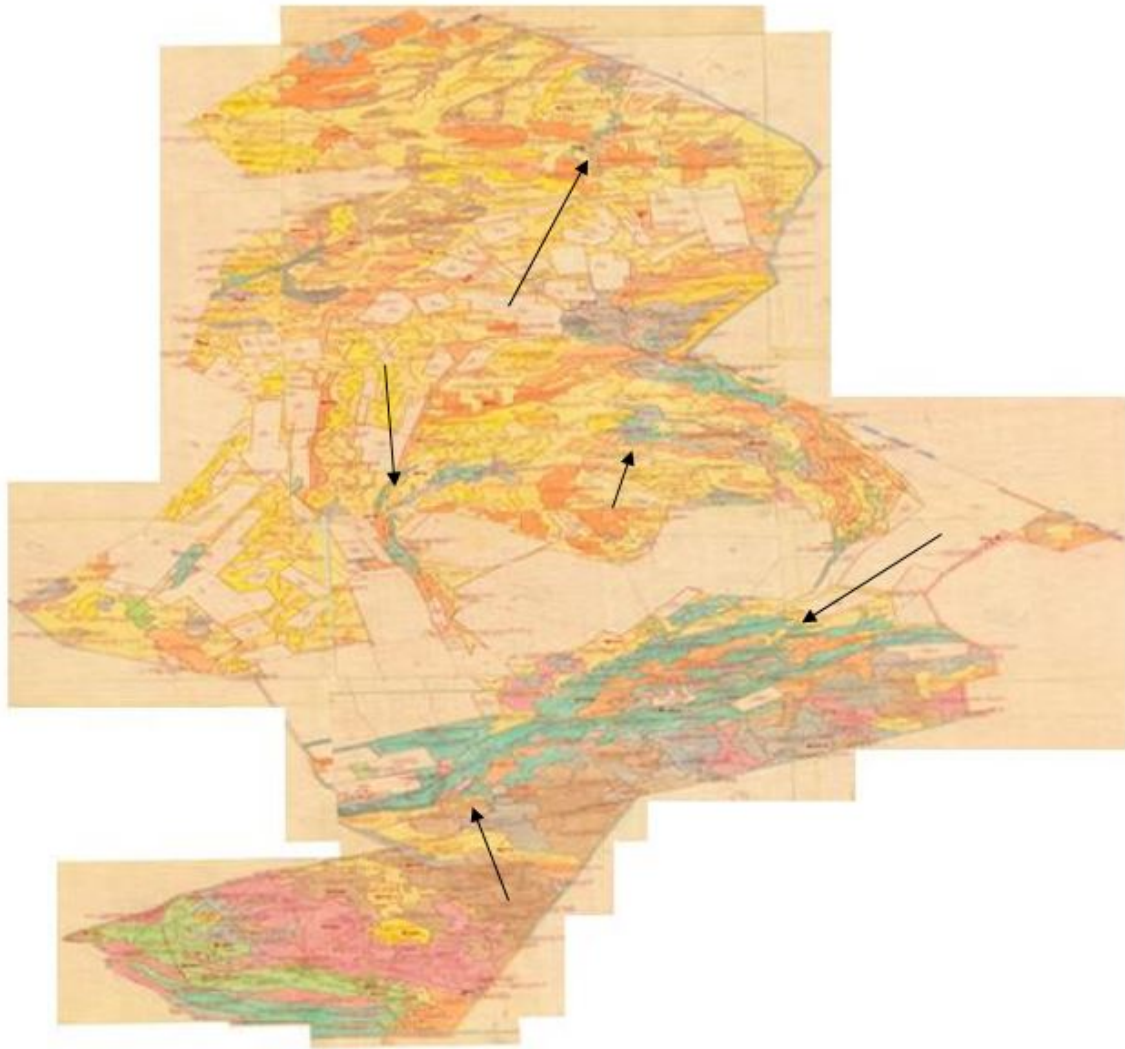


Условные обозначения:

→ Направления к водоисточникам

Приложение 44  
к Плану по управлению  
пастбищами и их использованию  
по Жанааркинскому району  
на 2020-2021 годы

**Схема доступа пастбищепользователей к водоисточникам (озерам, рекам, прудам, копаниям, оросительным или обводнительным каналам, трубчатым или шахтным колодцам), составленную согласно норме потребления воды, сельского округа Байдалы би Жанааркинского района**



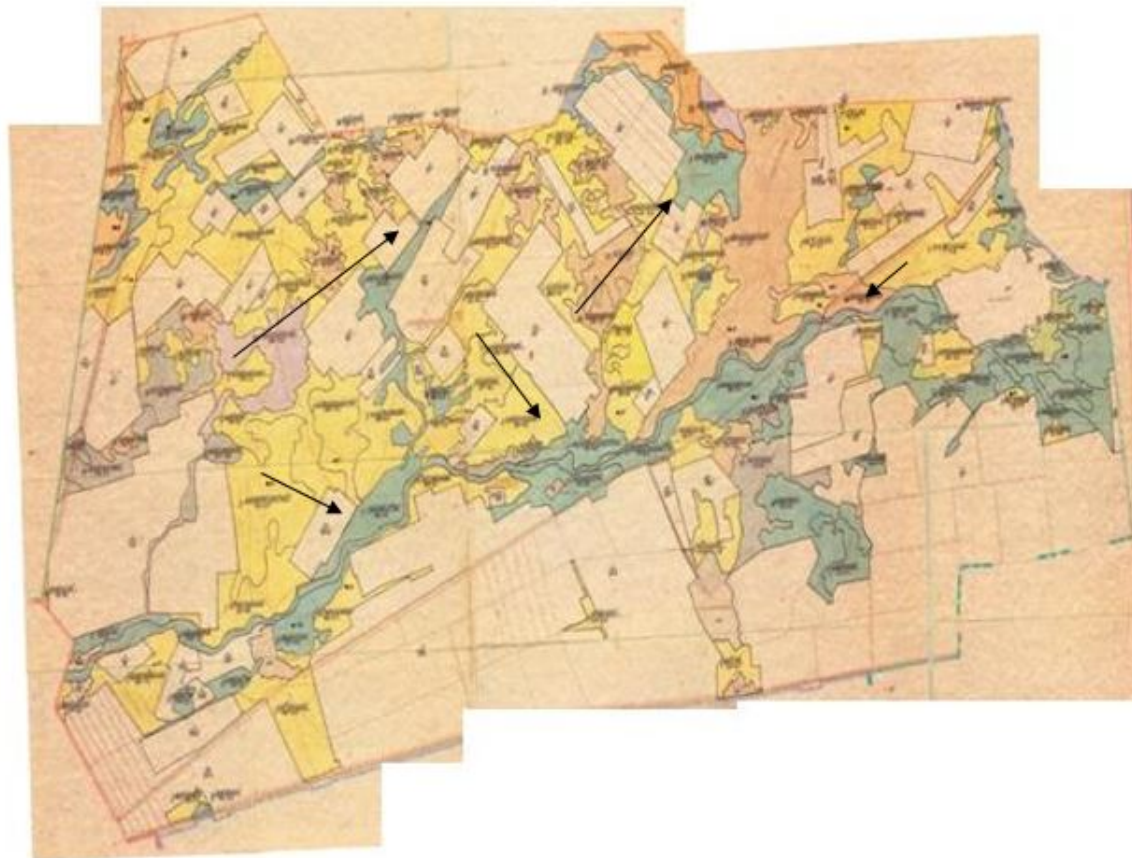
Условные обозначения:

→ Направления к водоисточникам

Приложение 45  
к Плану по управлению  
пастбищами и их использованию  
по Жанааркинскому району  
на 2020-2021 годы

**Схема доступа пастбищепользователей к водоисточникам (озерам, рекам, прудам, копаниям, оросительным или обводнительным каналам, трубчатым или шахтным колодцам), составленную согласно норме потребления воды, сельского округа Бидаик Жанааркинского района**





Условные обозначения:

—→ Направления к водоемам

Приложение 46  
к Плану по управлению  
пастбищами и их использованию  
по Жанааркинскому району  
на 2020-2021 годы

**Схема доступа пастбищепользователей к водоемам (озерам, рекам, прудам, копаниям, оросительным или обводнительным каналам, трубчатым или шахтным колодцам), составленную согласно норме потребления воды, сельского округа С.Сейфуллин Жанааркинского района**

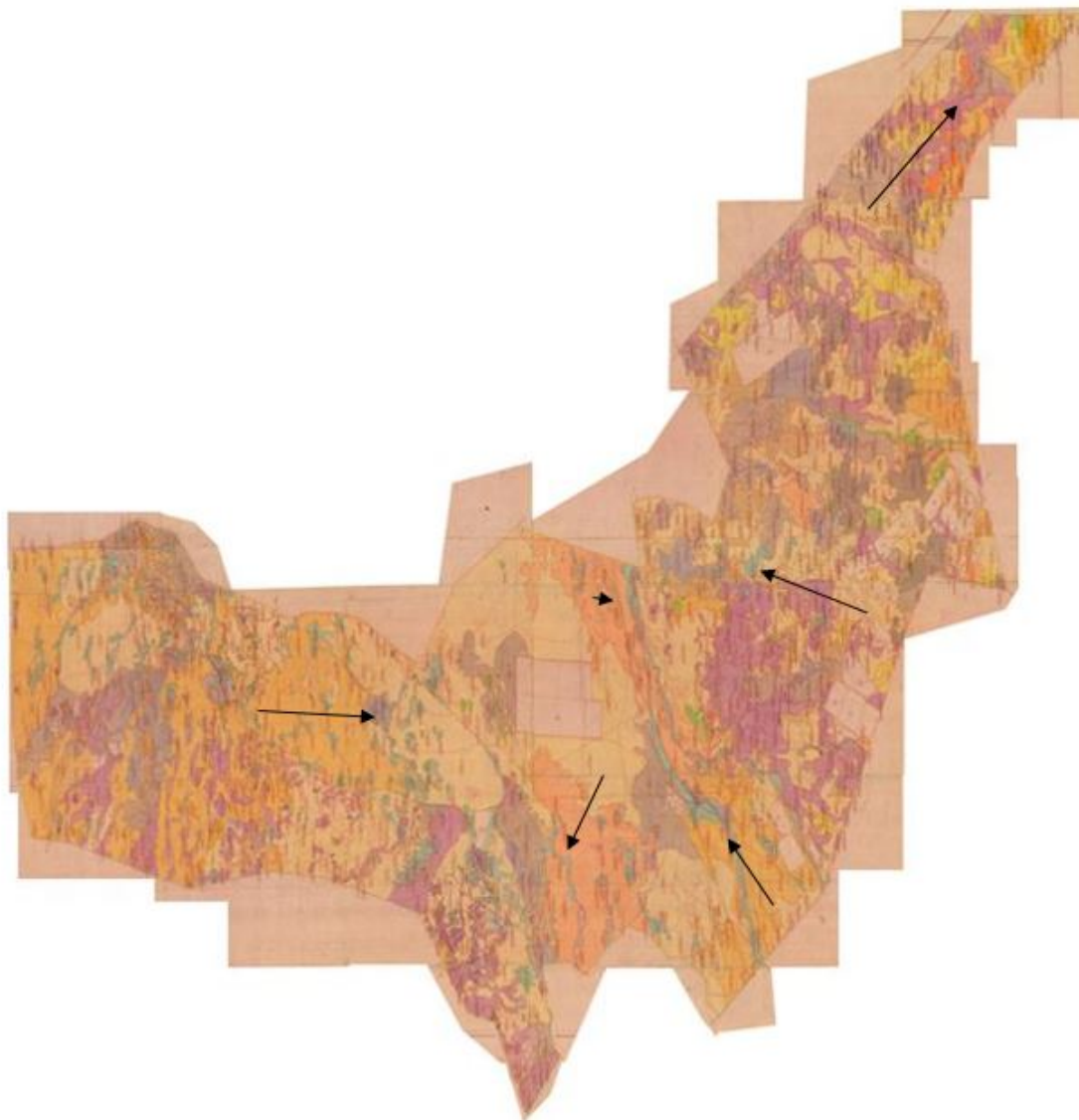


Условные обозначения:

→ Направления к водоисточникам

Приложение 47  
к Плану по управлению  
пастбищами и их использованию  
по Жанааркинскому району  
на 2020-2021 годы

**Схема доступа пастбищепользователей к водоисточникам (озерам, рекам, прудам, копаниям, оросительным или обводнительным каналам, трубчатым или шахтным колодцам), составленную согласно норме потребления воды, сельского округа Тутускен Жанааркинского района**

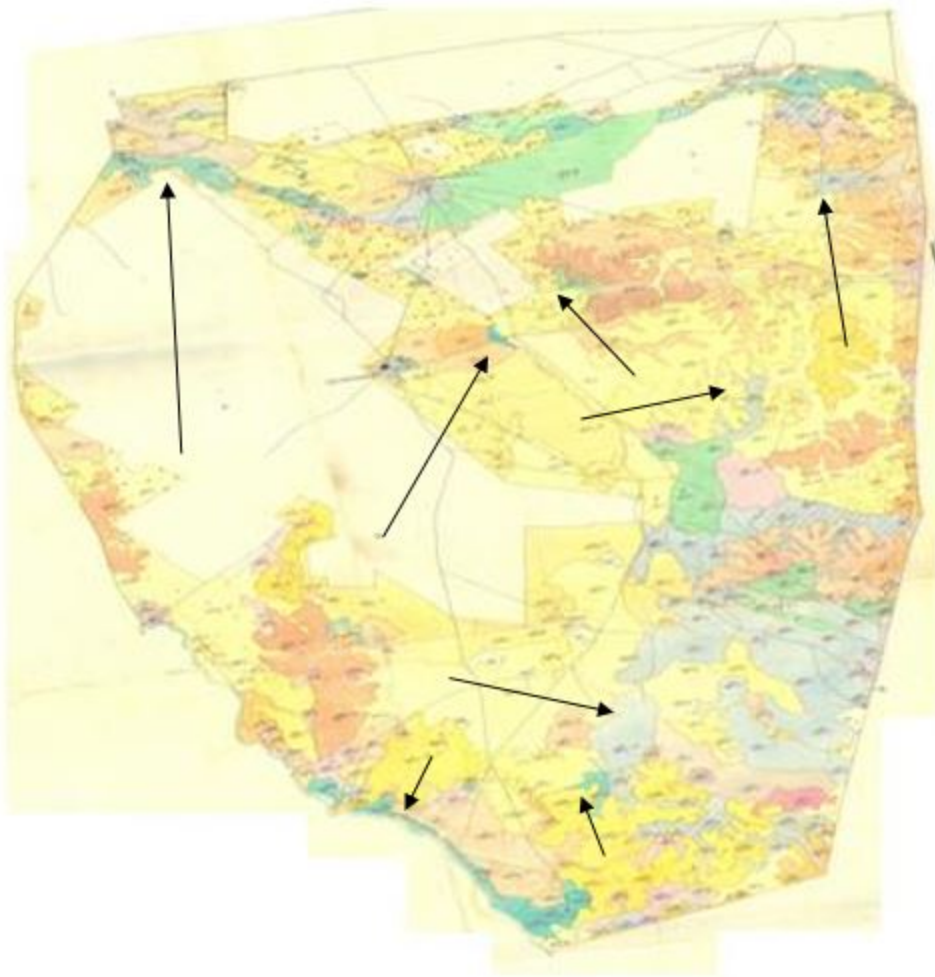


Условные обозначения:

—→ Направления к водоисточникам

Приложение 48  
к Плану по управлению  
пастбищами и их использованию  
по Жанааркинскому району  
на 2020-2021 годы

**Схема доступа пастбищепользователей к водоисточникам (озерам, рекам, прудам, копаниям, оросительным или обводнительным каналам, трубчатым или шахтным колодцам), составленную согласно норме потребления воды, сельского округа Целинный Жанааркинского района**



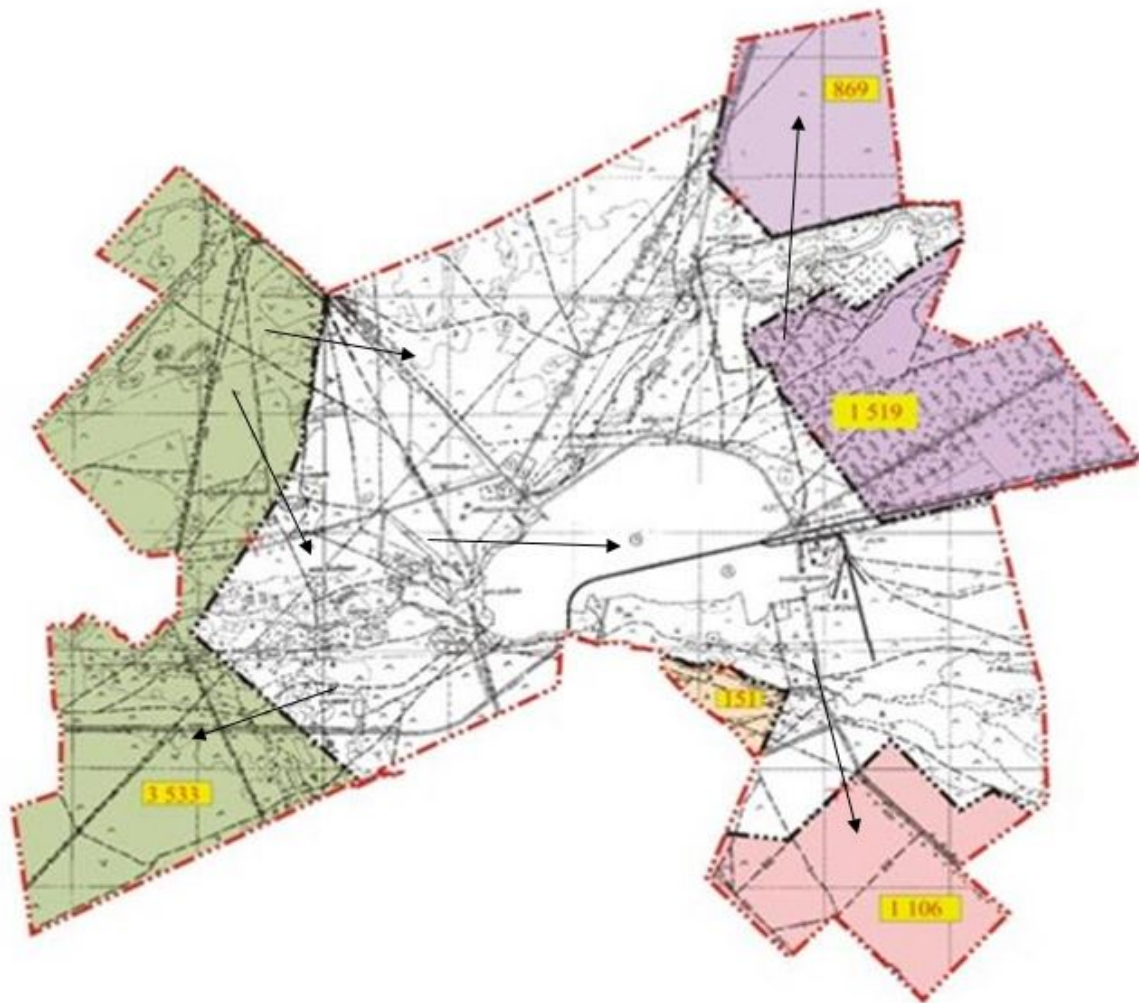
Условные обозначения:

→ Направления к водосточникам

Приложение 49  
к Плану по управлению  
пастбищами и их использованию  
по Жанааркинскому району  
на 2020-2021 годы

**Схема перераспределения пастбищ для размещения поголовья сельскохозяйственных животных физических и (или) юридических лиц, у которых отсутствуют пастбища, и перемещения его на предоставляемые пастбища поселка Жаңаарқа Жанааркинского района**





Условные обозначения:  
 —→ Направления перемещения

Приложение 50  
 к Плану по управлению  
 пастбищами и их использованию  
 по Жанааркинскому району  
 на 2020-2021 годы

**Схема перераспределения пастбищ для размещения поголовья сельскохозяйственных животных физических и (или) юридических лиц, у которых отсутствуют пастбища, и перемещения его на предоставляемые пастбища сельского округа Айнабулак Жанааркинского района**

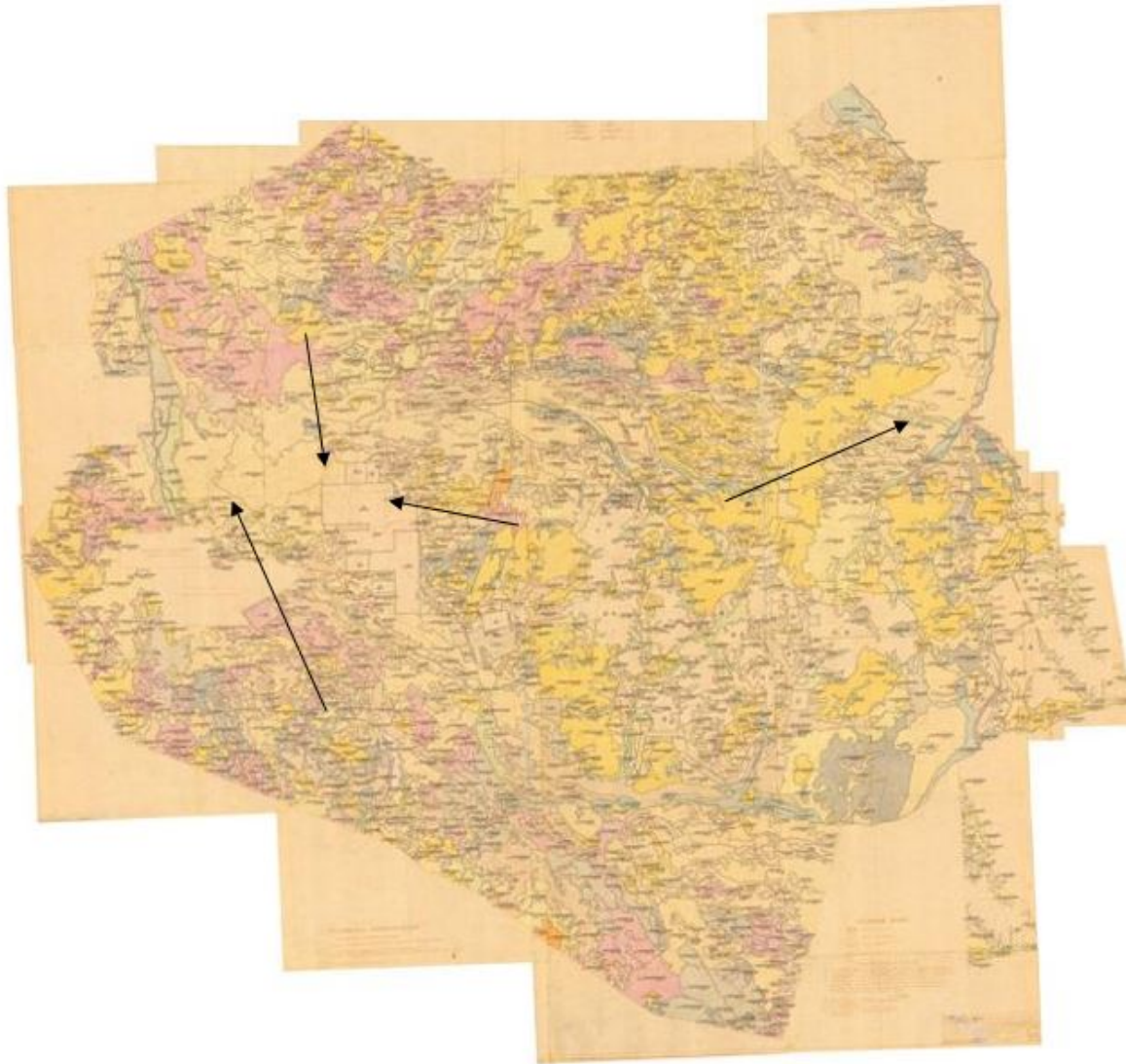


Условные обозначения:

→ Направления перемещения

Приложение 51  
к Плану по управлению  
пастбищами и их использованию  
по Жанааркинскому району  
на 2020-2021 годы

**Схема перераспределения пастбищ для размещения поголовья сельскохозяйственных животных физических и (или) юридических лиц, у которых отсутствуют пастбища, и перемещения его на предоставляемые пастбища сельского округа Актау Жанааркинского района**

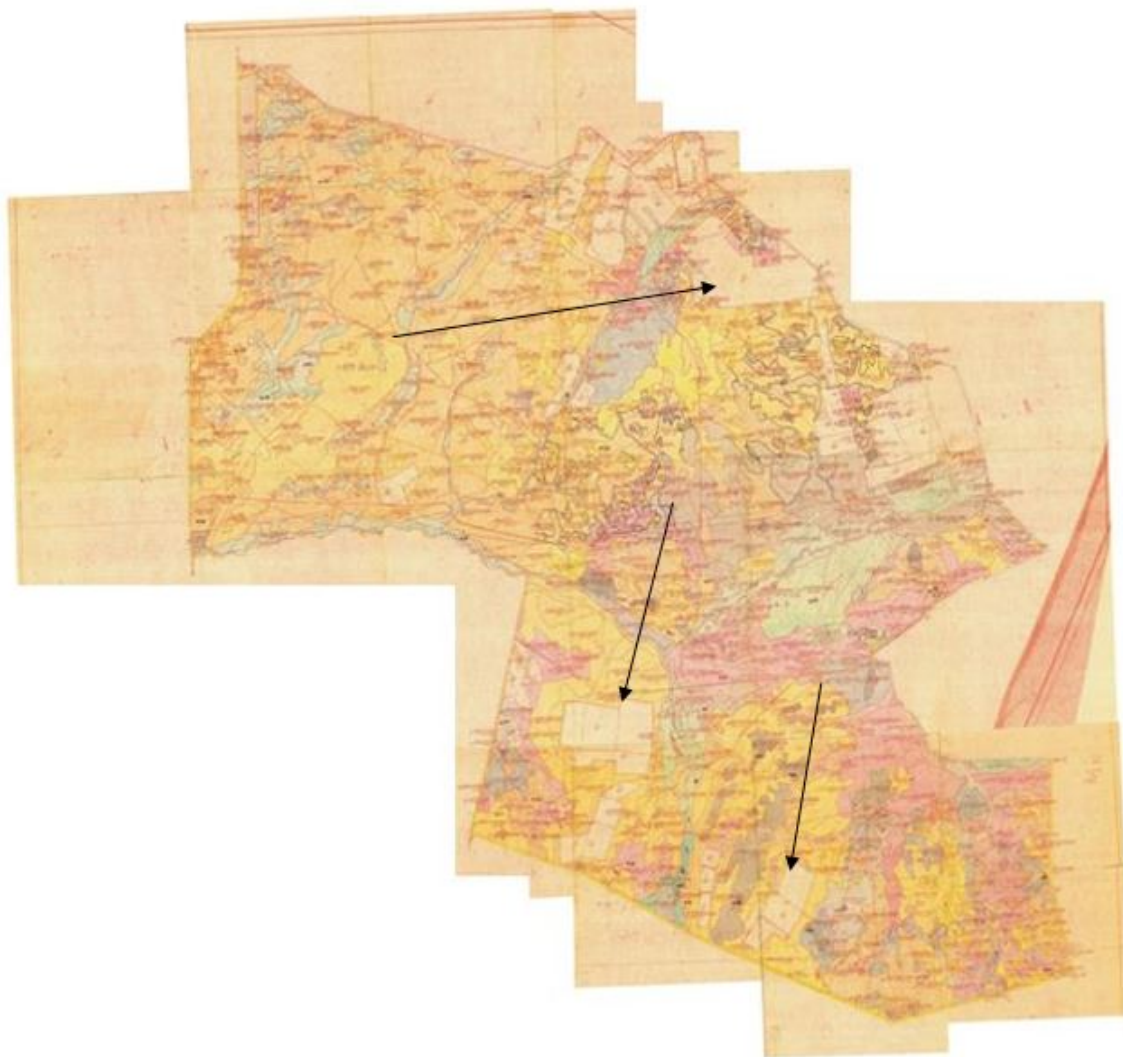


Условные обозначения:  
→ Направления перемещения

Приложение 52  
к Плану по управлению  
пастбищами и их использованию  
по Жанааркинскому району  
на 2020-2021 годы

**Схема перераспределения пастбищ для размещения поголовья сельскохозяйственных животных физических и (или) юридических лиц, у которых отсутствуют пастбища, и перемещения его на предоставляемые пастбища сельского округа Актубек Жанааркинского района**





Условные обозначения:  
—→ Направления перемещения

Приложение 53  
к Плану по управлению  
пастбищами и их использованию  
по Жанааркинскому району  
на 2020-2021 годы

**Схема перераспределения пастбищ для размещения поголовья сельскохозяйственных животных физических и (или) юридических лиц, у которых отсутствуют пастбища, и перемещения его на предоставляемые пастбища сельского округа имени Мукажана Жумажанова Жанааркинского района**



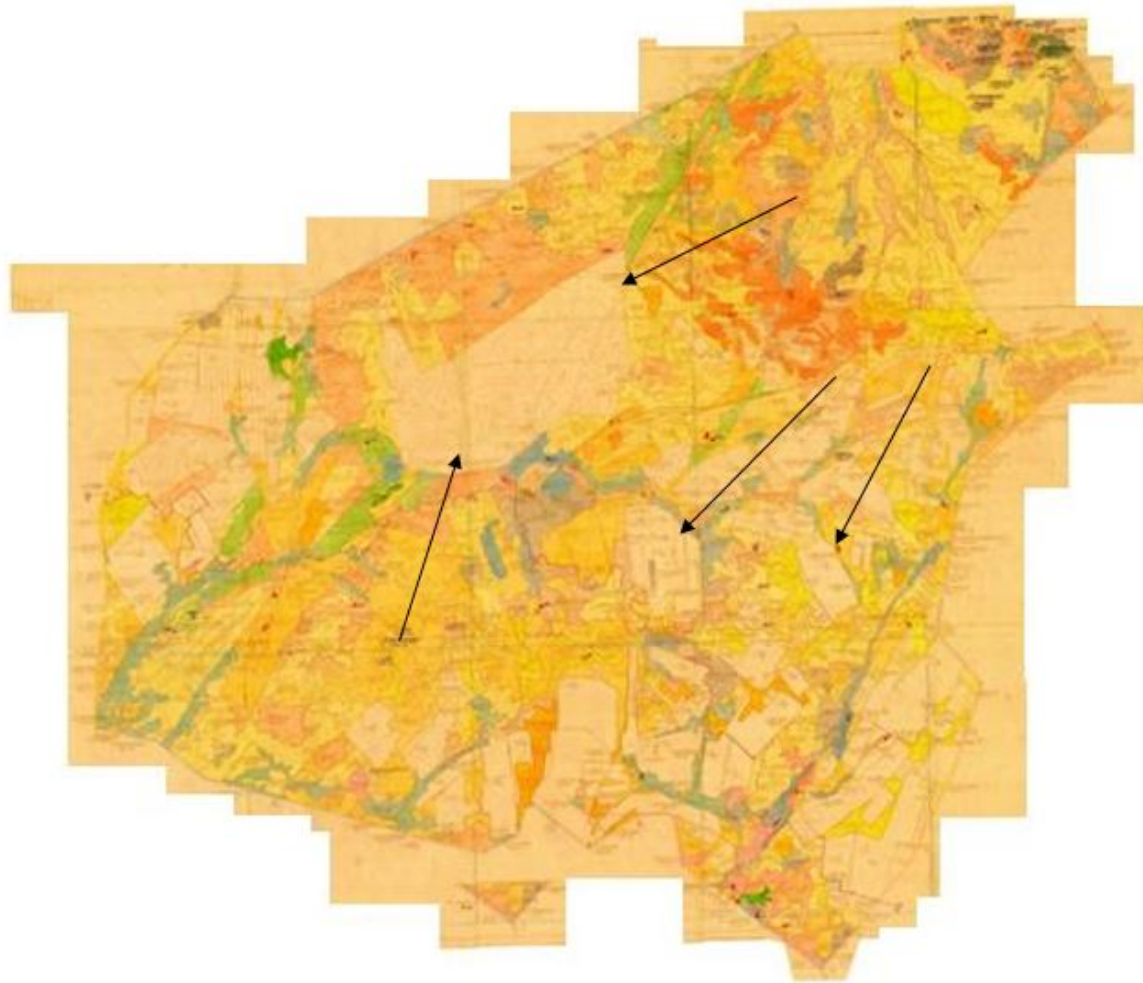


Условные обозначения:

→ Направления перемещения

Приложение 54  
к Плану по управлению  
пастбищами и их использованию  
по Жанааркинскому району  
на 2020-2021 годы

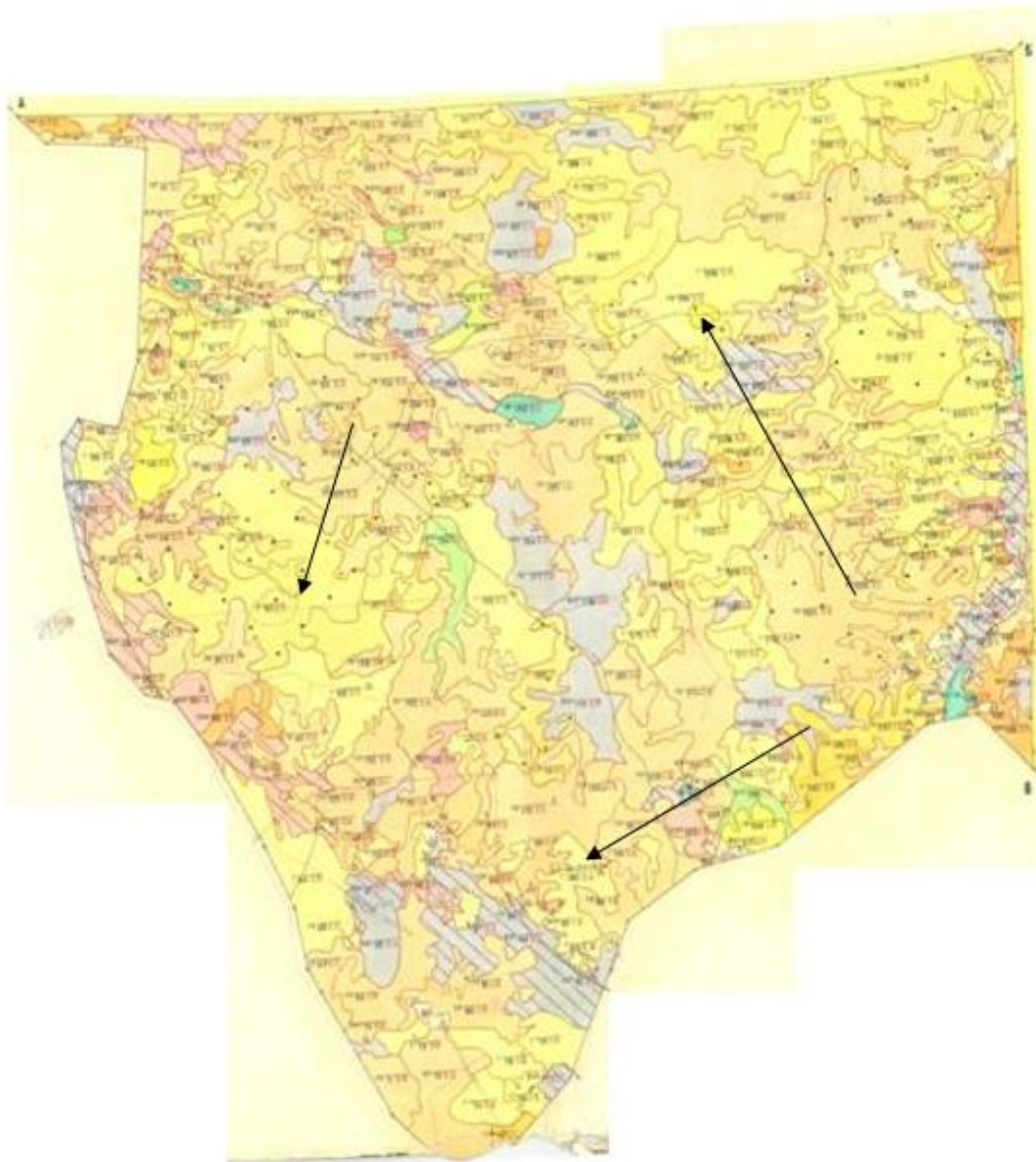
**Схема перераспределения пастбищ для размещения поголовья сельскохозяйственных животных физических и (или) юридических лиц, у которых отсутствуют пастбища, и перемещения его на предоставляемые пастбища сельского округа Карагаш Жанааркинского района**



Условные обозначения:  
→ Направления перемещения

Приложение 55  
к Плану по управлению  
пастбищами и их использованию  
по Жанааркинскому району  
на 2020-2021 годы

**Схема перераспределения пастбищ для размещения поголовья сельскохозяйственных животных физических и (или) юридических лиц, у которых отсутствуют пастбища, и перемещения его на предоставляемые пастбища сельского округа Ералиев Жанааркинского района**

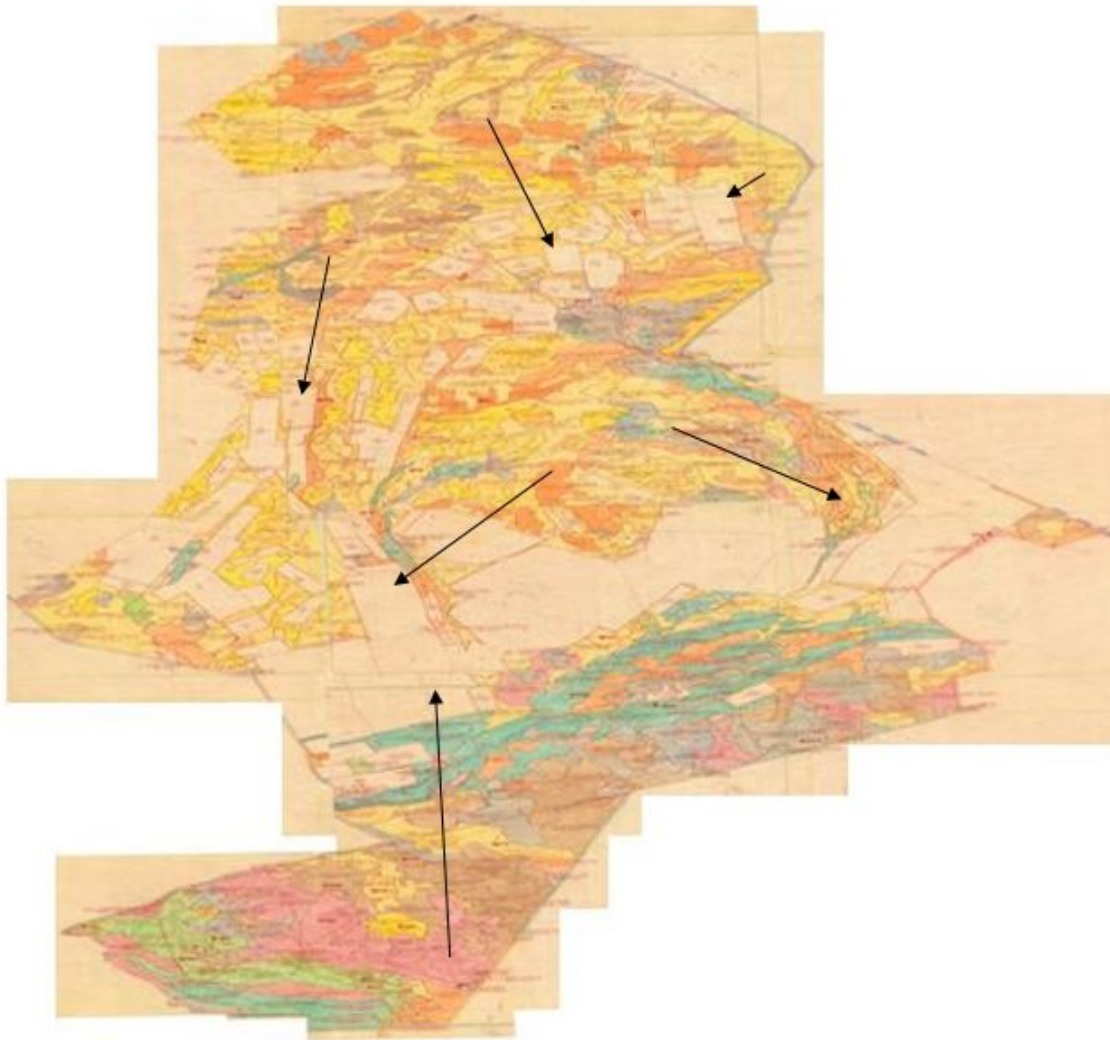


Условные обозначения:

—▶ Направления перемещения

Приложение 56  
к Плану по управлению  
пастбищами и их использованию  
по Жанааркинскому району  
на 2020-2021 годы

**Схема перераспределения пастбищ для размещения поголовья сельскохозяйственных животных физических и (или) юридических лиц, у которых отсутствуют пастбища, и перемещения его на предоставляемые пастбища сельского округа Байдалы би Жанааркинского района**

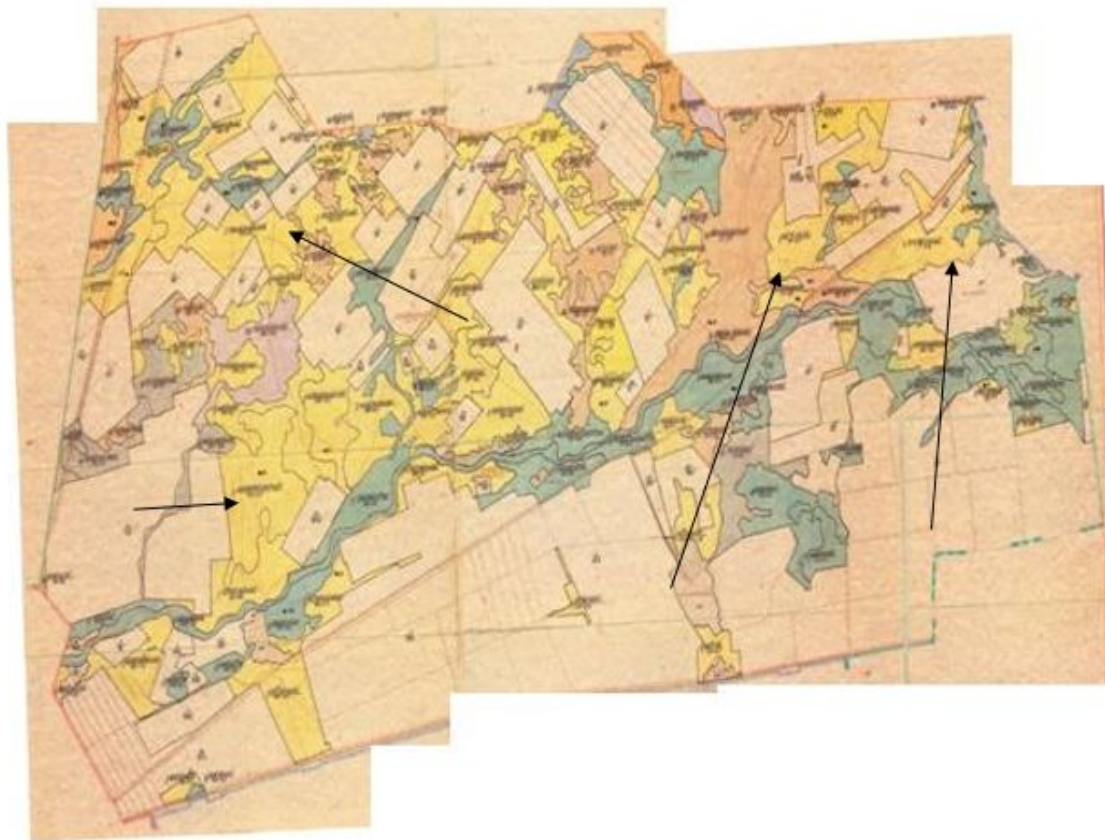


Условные обозначения:  
→ Направления перемещения

Приложение 57  
к Плану по управлению  
пастбищами и их использованию  
по Жанааркинскому району  
на 2020-2021 годы

**Схема перераспределения пастбищ для размещения поголовья сельскохозяйственных животных физических и (или) юридических лиц, у которых отсутствуют пастбища, и перемещения его на предоставляемые пастбища сельского округа Бидаик Жанааркинского района**





Условные обозначения:

→ Направления перемещения

Приложение 58  
к Плану по управлению  
пастбищами и их использованию  
по Жанааркинскому району  
на 2020-2021 годы

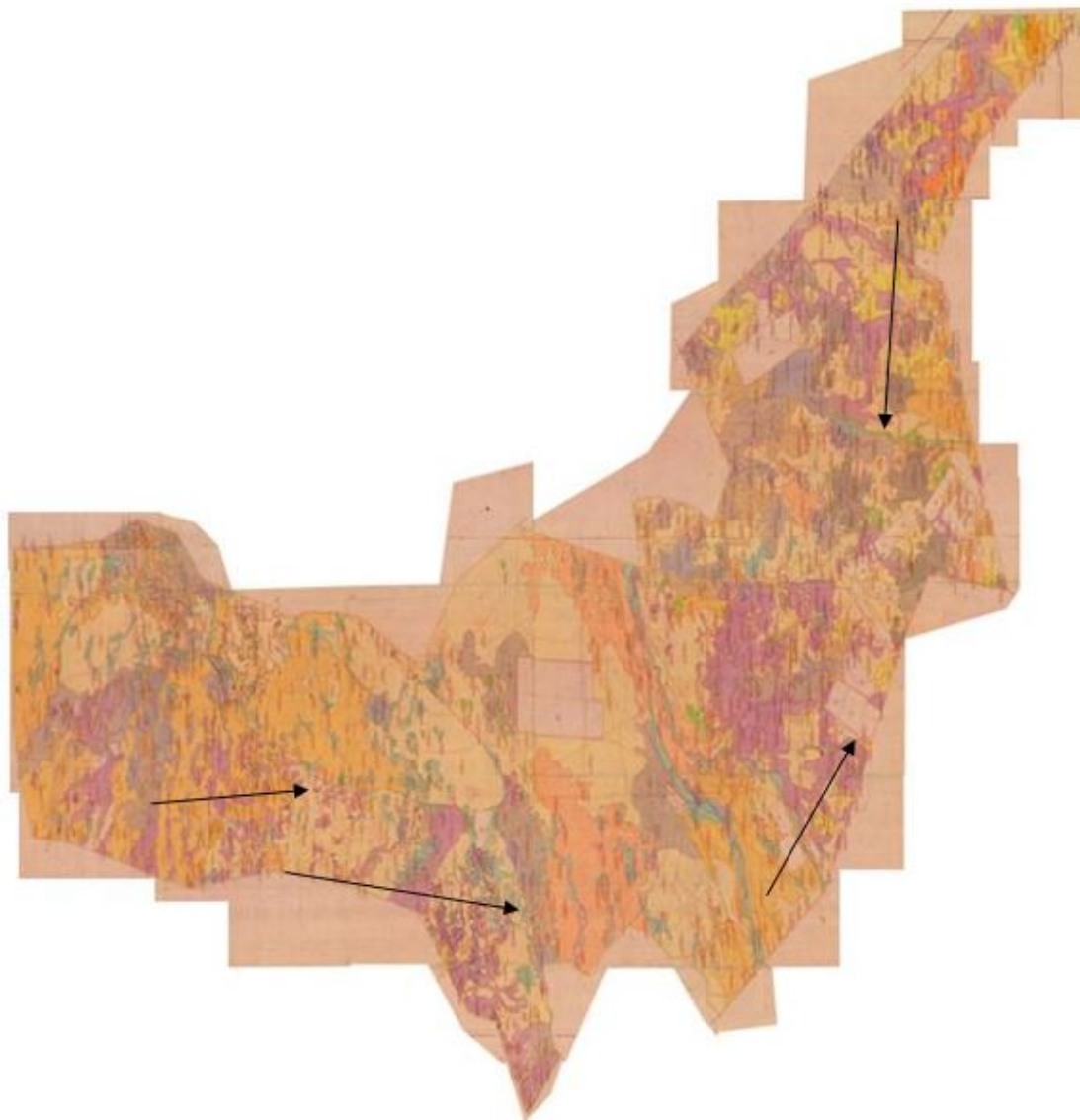
**Схема перераспределения пастбищ для размещения поголовья сельскохозяйственных животных физических и (или) юридических лиц, у которых отсутствуют пастбища, и перемещения его на предоставляемые пастбища сельского округа С.Сейфуллин Жанааркинского района**



Условные обозначения:  
→ Направления перемещения

Приложение 59  
к Плану по управлению  
пастбищами и их использованию  
по Жанааркинскому району  
на 2020-2021 годы

**Схема перераспределения пастбищ для размещения поголовья сельскохозяйственных животных физических и (или) юридических лиц, у которых отсутствуют пастбища, и перемещения его на предоставляемые пастбища сельского округа Тугускен Жанааркинского района**

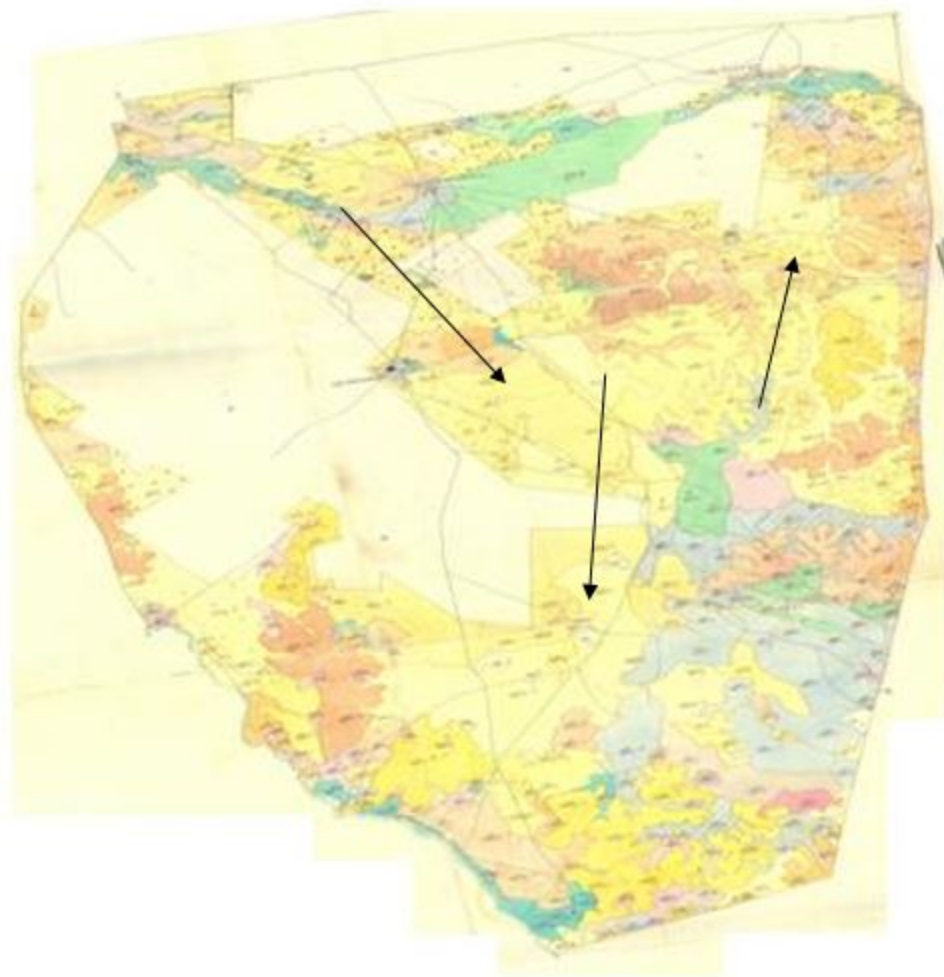


Условные обозначения:

→ Направления перемещения

Приложение 60  
к Плану по управлению  
пастбищами и их использованию  
по Жанааркинскому району  
на 2020-2021 годы

**Схема перераспределения пастбищ для размещения поголовья сельскохозяйственных животных физических и (или) юридических лиц, у которых отсутствуют пастбища, и перемещения его на предоставляемые пастбища сельского округа Целинный Жанааркинского района**

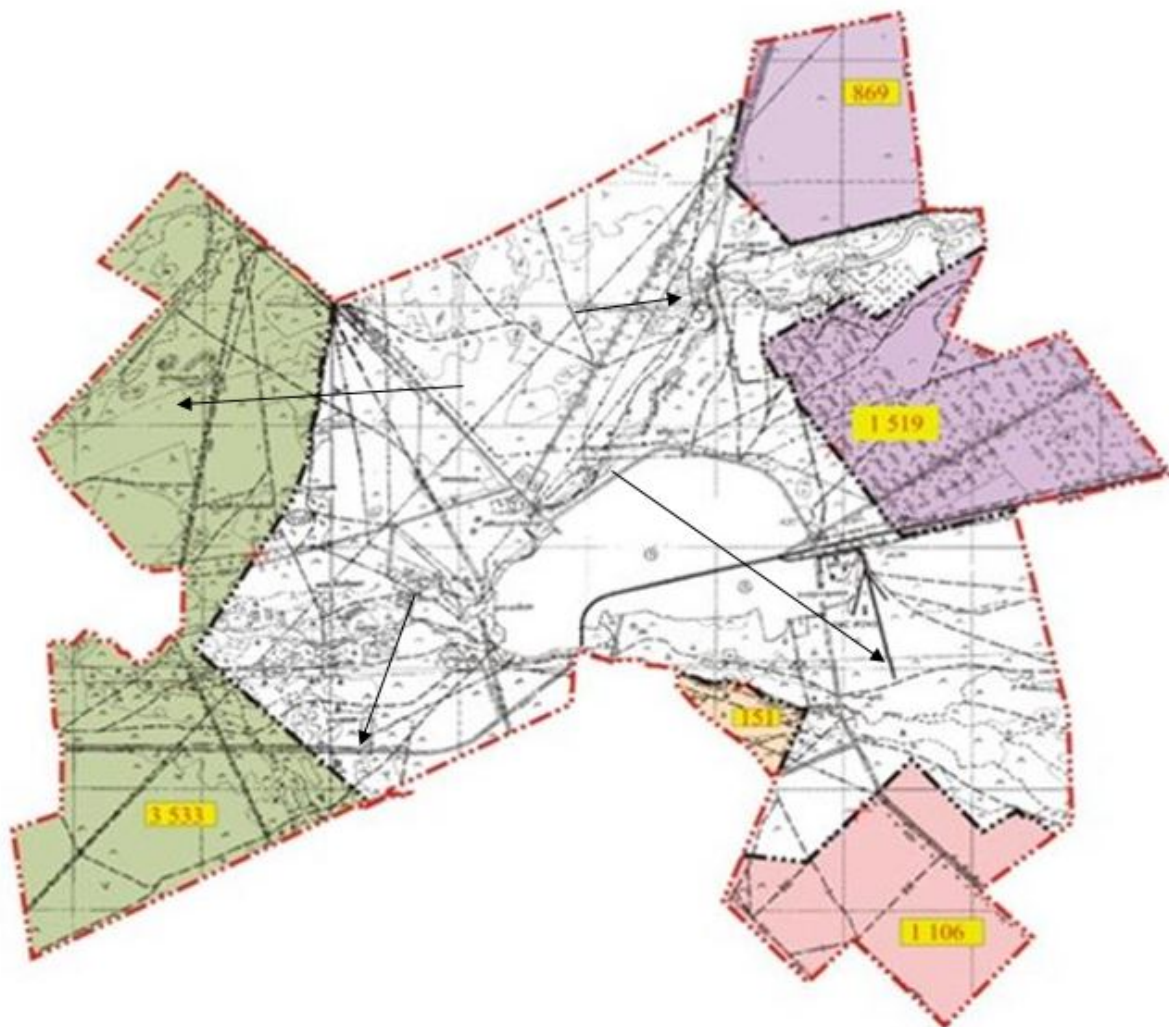


Условные обозначения:  
→ Направления перемещения

Приложение 61  
к Плану по управлению  
пастбищами и их использованию  
по Жанааркинскому району  
на 2020-2021 годы

**Схема размещения поголовья сельскохозяйственных животных на отгонных пастбищах физических и (или) юридических лиц, не обеспеченных пастбищами, расположенными на территории поселка Жаңаарқа Жанааркинского района**





Условные обозначения:

→ Направления отгонных пастбищ

Приложение 62  
к Плану по управлению  
пастбищами и их использованию  
по Жанааркинскому району  
на 2020-2021 годы

**Схема размещения поголовья сельскохозяйственных животных на отгонных пастбищах физических и (или) юридических лиц, не обеспеченных пастбищами, расположенными на территории сельского округа Айнабулак Жанааркинского района**

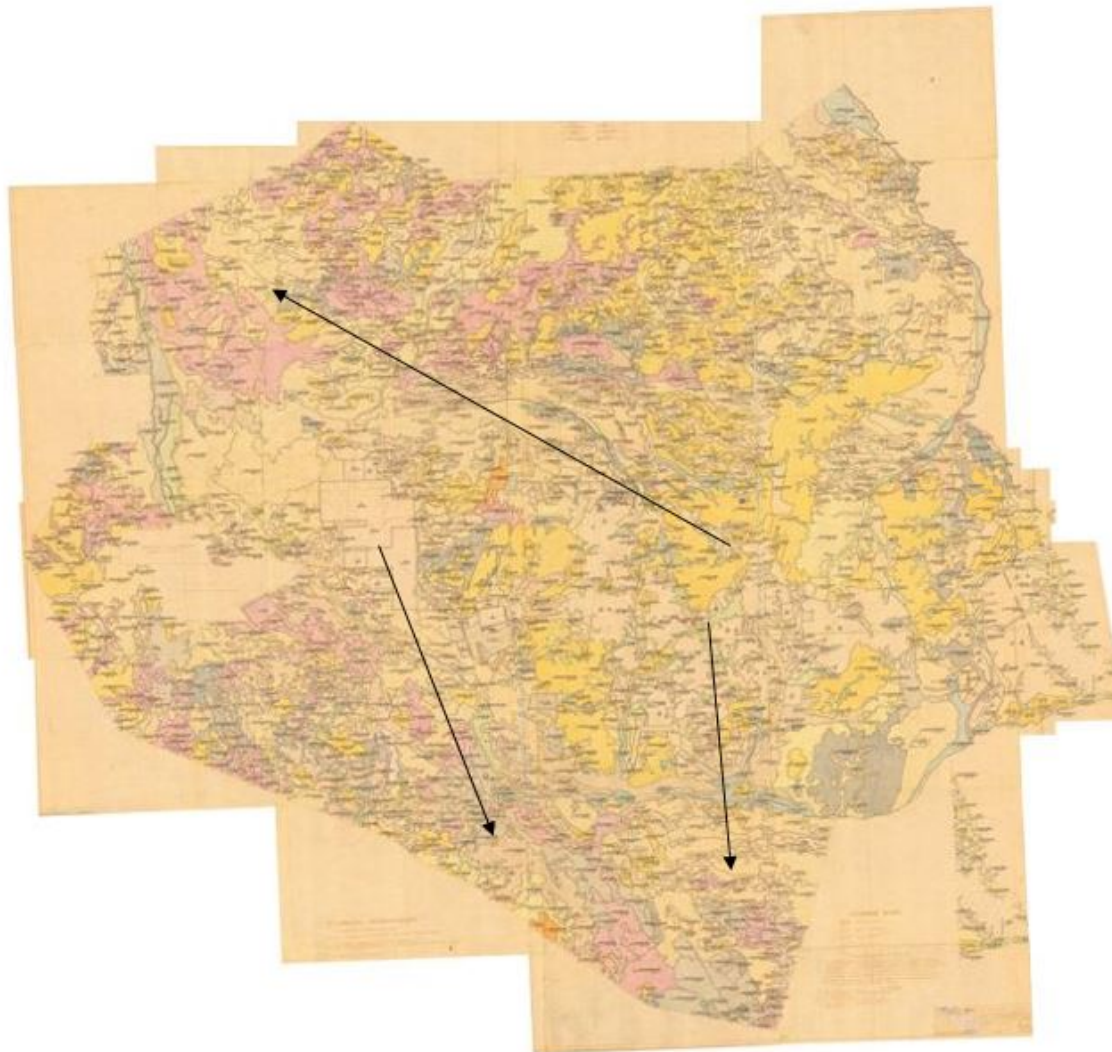


Условные обозначения:

→ Направления отгонных пастбищ

Приложение 63  
к Плану по управлению  
пастбищами и их использованию  
по Жанааркинскому району  
на 2020-2021 годы

**Схема размещения поголовья сельскохозяйственных животных на отгонных пастбищах физических и (или) юридических лиц, не обеспеченных пастбищами, расположенными на территории сельского округа Актау Жанааркинского района**



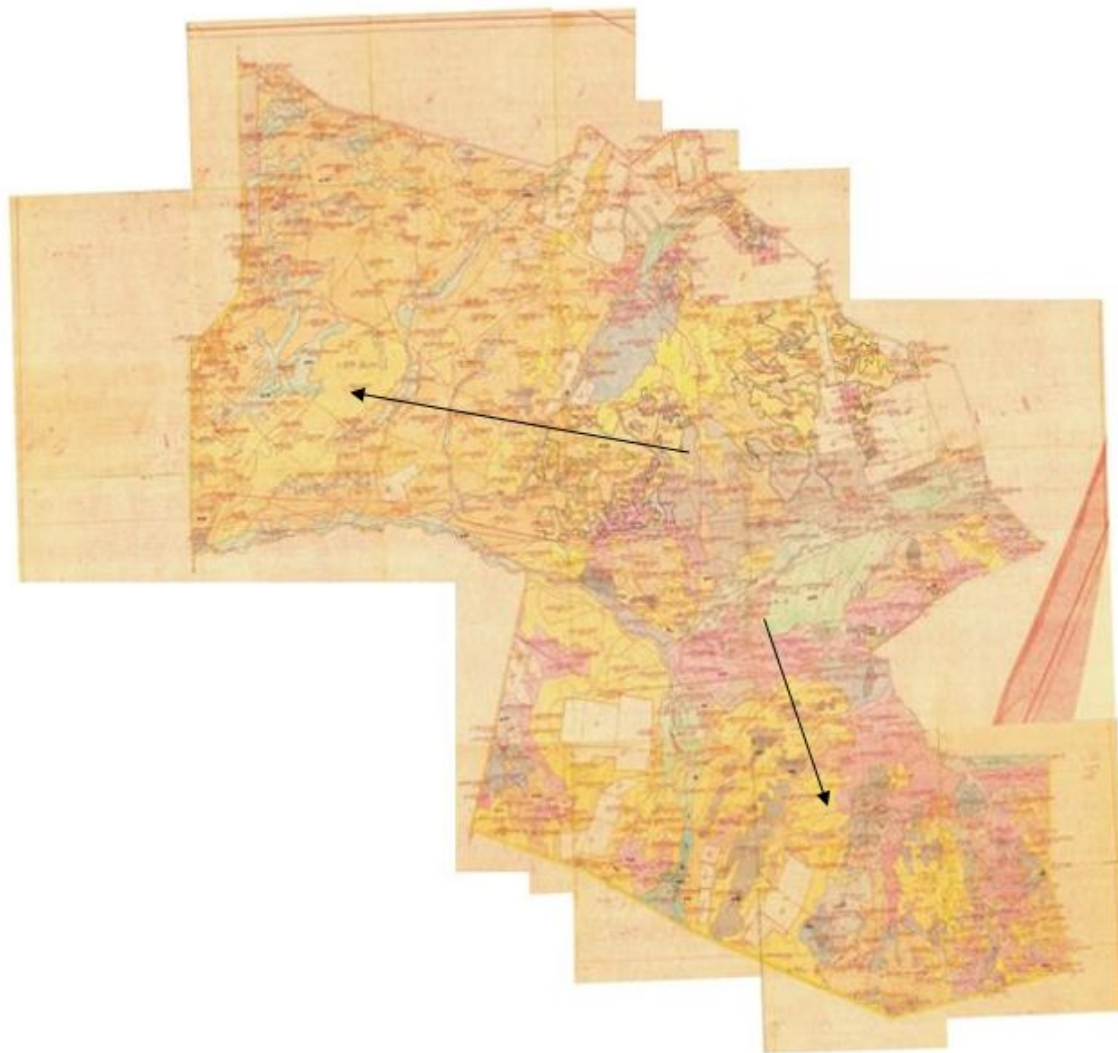
Условные обозначения:

→ Направления отгонных пастбищ

Приложение 64  
к Плану по управлению  
пастбищами и их использованию  
по Жанааркинскому району  
на 2020-2021 годы

**Схема размещения поголовья сельскохозяйственных животных на отгонных пастбищах физических и (или) юридических лиц, не обеспеченных пастбищами, расположенными на территории сельского округа Актубек Жанааркинского района**





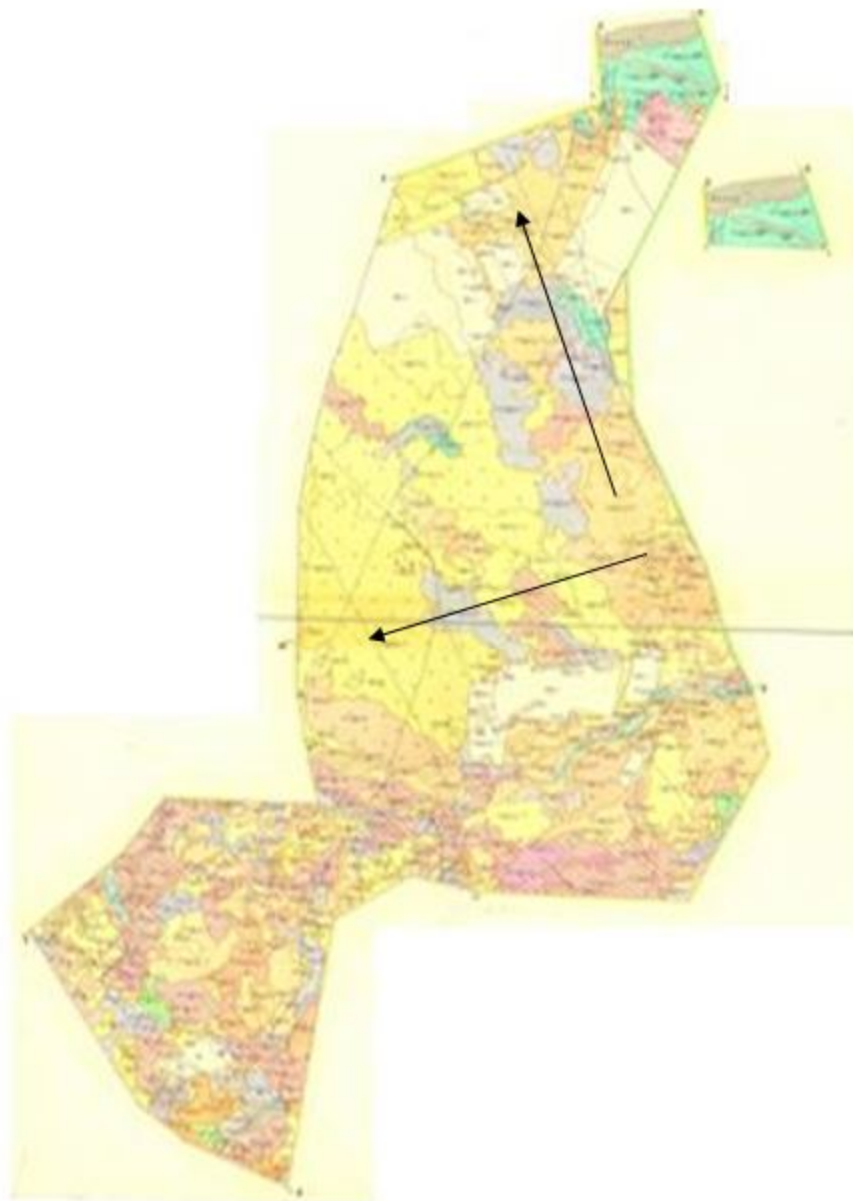
Условные обозначения:

→ Направления отгонных пастбищ

Приложение 65  
к Плану по управлению  
пастбищами и их использованию  
по Жанааркинскому району  
на 2020-2021 годы

**Схема размещения поголовья сельскохозяйственных животных на отгонных пастбищах физических и (или) юридических лиц, не обеспеченных пастбищами, расположенными на территории сельского округа имени Мукажана Жумажанова Жанааркинского района**



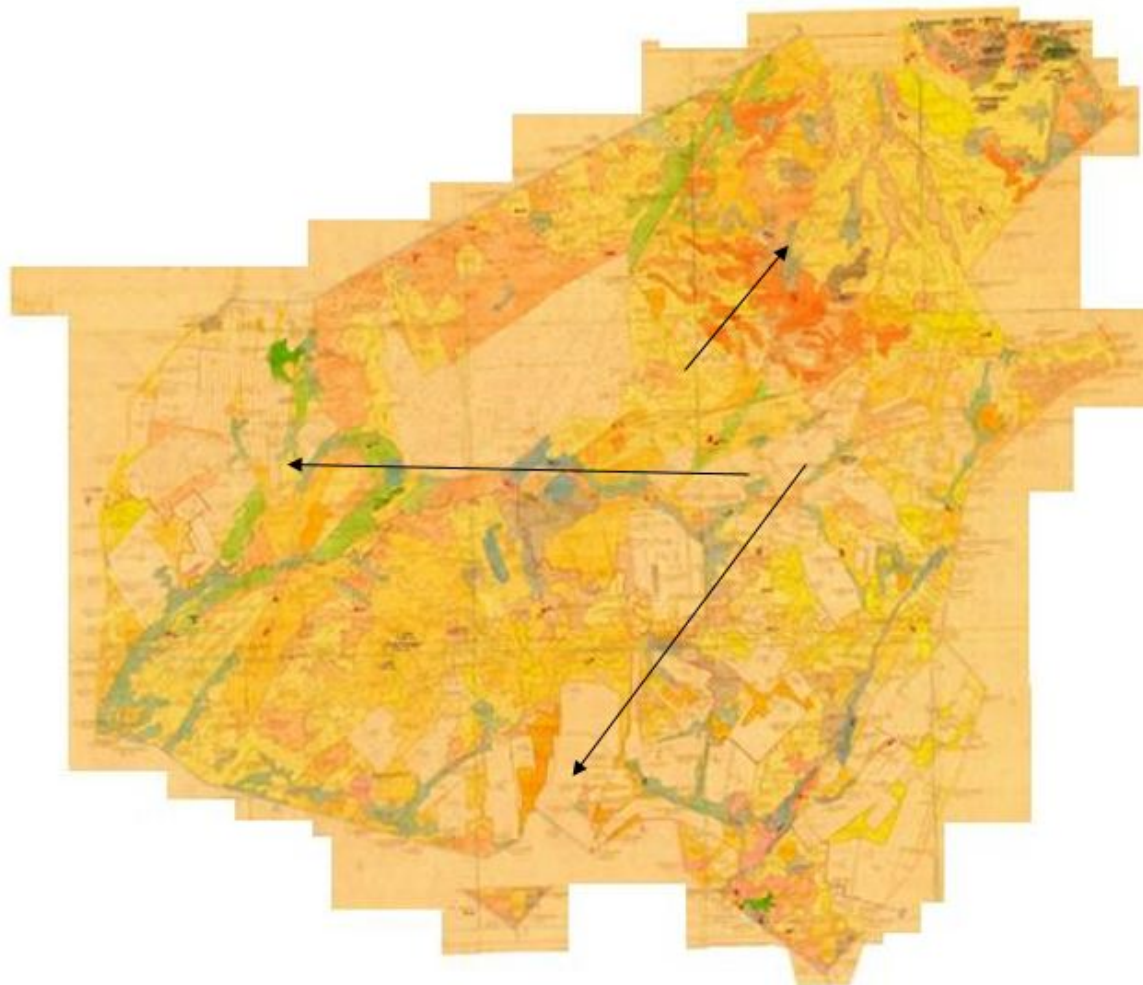


Условные обозначения:

—→ Направления отгонных пастбищ

Приложение 66  
к Плану по управлению  
пастбищами и их использованию  
по Жанааркинскому району  
на 2020-2021 годы

**Схема размещения поголовья сельскохозяйственных животных на отгонных пастбищах физических и (или) юридических лиц, не обеспеченных пастбищами, расположенными на территории сельского округа Карагаş Жанааркинского района**

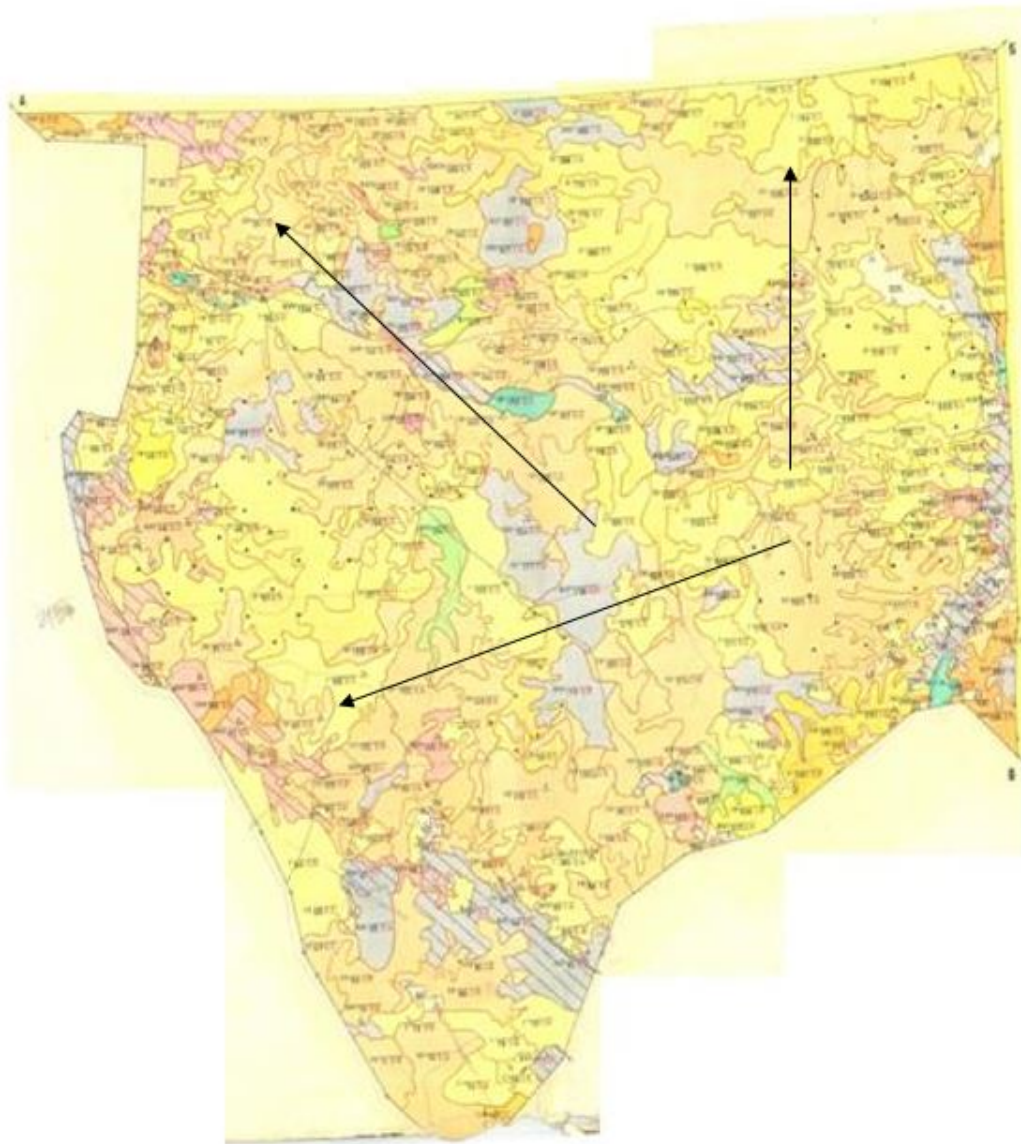


Условные обозначения:

→ Направления отгонных пастбищ

Приложение 67  
к Плану по управлению  
пастбищами и их использованию  
по Жанааркинскому району  
на 2020-2021 годы

**Схема размещения поголовья сельскохозяйственных животных на отгонных пастбищах физических и (или) юридических лиц, не обеспеченных пастбищами, расположенными на территории сельского округа Ералиев Жанааркинского района**

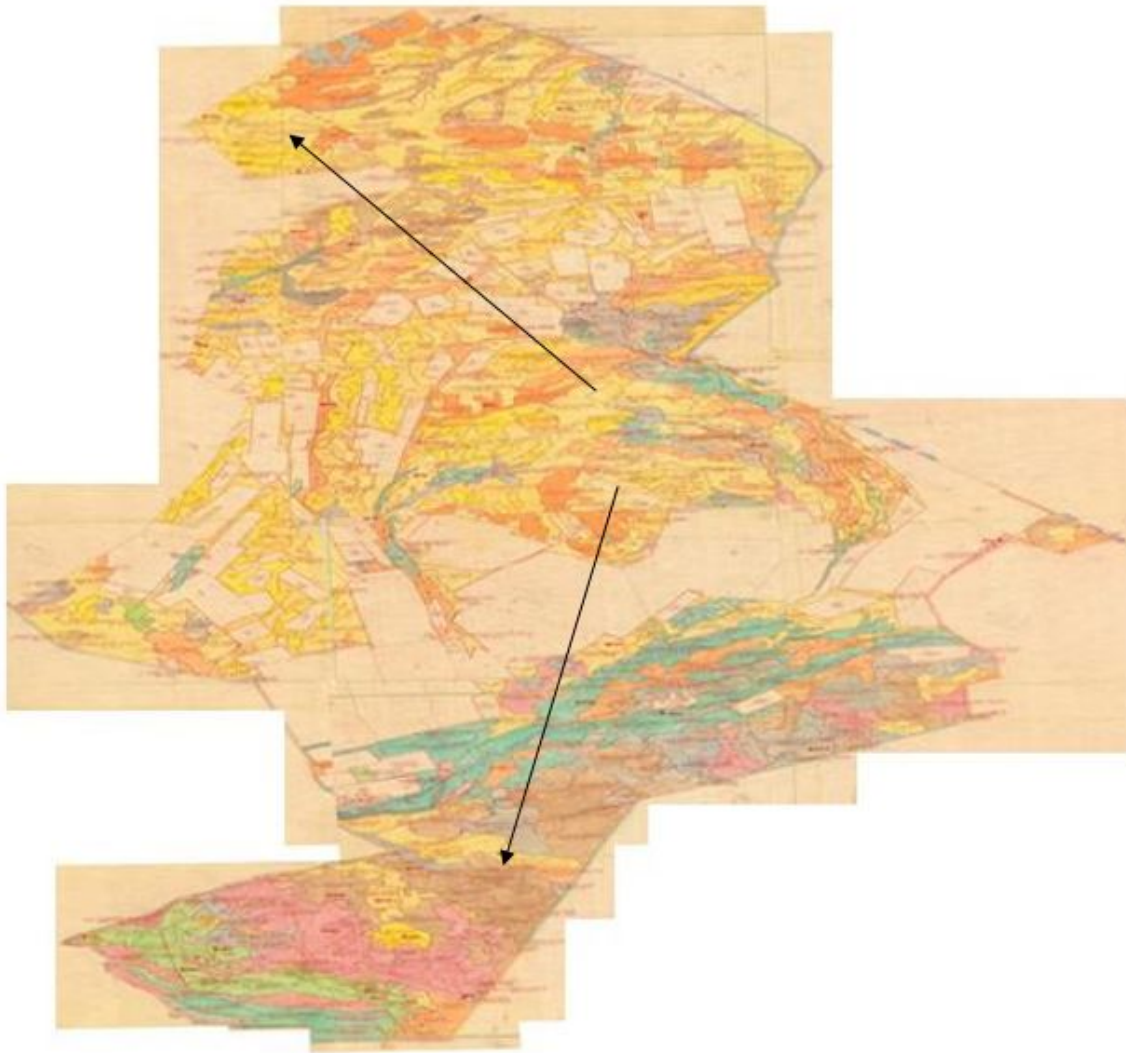


Условные обозначения:

→ Направления отгонных пастбищ

Приложение 68  
к Плану по управлению  
пастбищами и их использованию  
по Жанааркинскому району  
на 2020-2021 годы

**Схема размещения поголовья сельскохозяйственных животных на отгонных пастбищах физических и (или) юридических лиц, не обеспеченных пастбищами, расположенными на территории сельского округа Байдалы би Жанааркинского района**



Условные обозначения:  
→ Направления отгонных пастбищ

Приложение 69  
к Плану по управлению  
пастбищами и их использованию  
по Жанааркинскому району  
на 2020-2021 годы

**Схема размещения поголовья сельскохозяйственных животных на отгонных пастбищах физических и (или) юридических лиц, не обеспеченных пастбищами, расположенными на территории сельского округа Бидаик Жанааркинского района**





Условные обозначения:

—→ Направления отгонных пастбищ

Приложение 70  
к Плану по управлению  
пастбищами и их использованию  
по Жанааркинскому району  
на 2020-2021 годы

**Схема размещения поголовья сельскохозяйственных животных на отгонных пастбищах физических и (или) юридических лиц, не обеспеченных пастбищами, расположенными на территории сельского округа С.Сейфуллин Жанааркинского района**



Условные обозначения:

→ Направления отгонных пастбищ

Приложение 71  
к Плану по управлению  
пастбищами и их использованию  
по Жанааркинскому району  
на 2020-2021 годы

**Схема размещения поголовья сельскохозяйственных животных на отгонных пастбищах физических и (или) юридических лиц, не обеспеченных пастбищами, расположенными на территории сельского округа Тугускен Жанааркинского района**

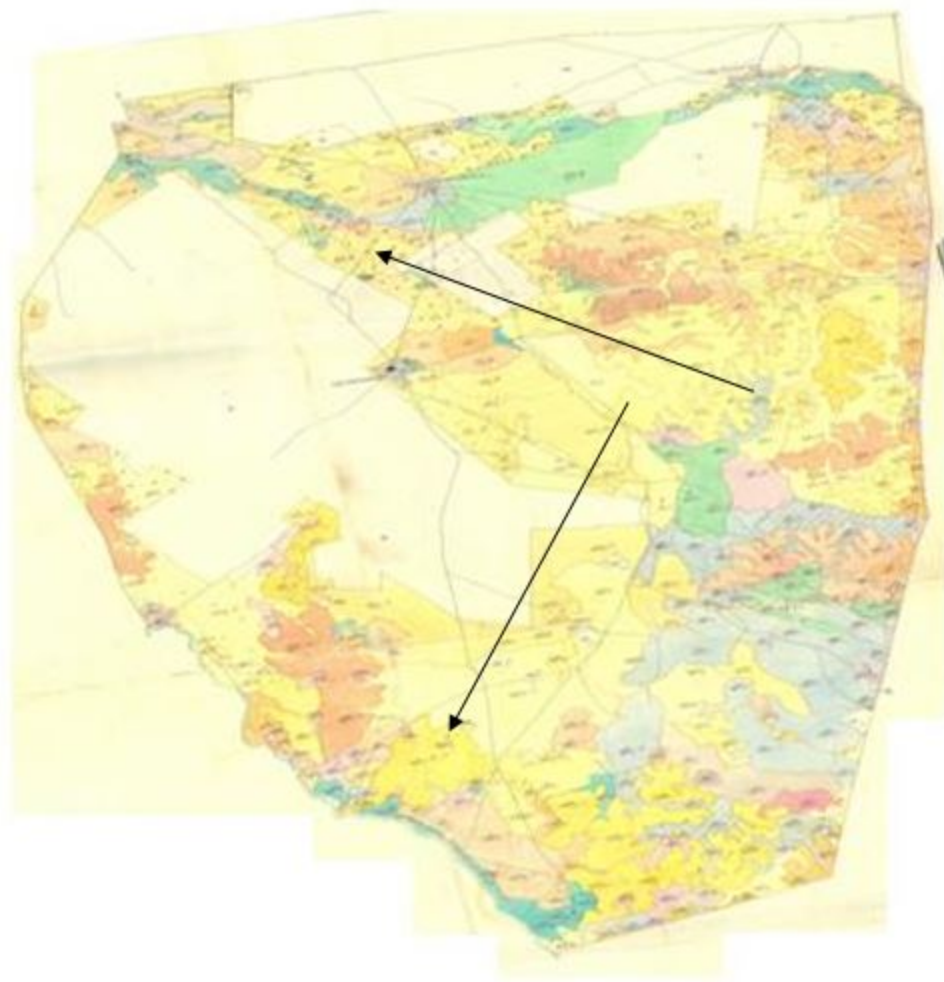


Условные обозначения:

→ Направления отгонных пастбищ

Приложение 72  
к Плану по управлению  
пастбищами и их использованию  
по Жанааркинскому району  
на 2020-2021 годы

**Схема размещения поголовья сельскохозяйственных животных на отгонных пастбищах физических и (или) юридических лиц, не обеспеченных пастбищами, расположенными на территории сельского округа Целинный Жанааркинского района**



Условные обозначения:  
 —→ Направления отгонных пастбищ

Приложение 73  
 к Плану по управлению  
 пастбищами и их использованию  
 по Жанааркинскому району  
 на 2020-2021 годы

**Календарный график по использованию пастбищ, устанавливающий сезонные маршруты выпаса и передвижения сельскохозяйственных животных**

№	Наименования округов	Начало выпаса скота на пастбищах	Возврат скота с пастбищ
1	Айнабулак	первая половина апреля	вторая декада октября
2	Актау	первая половина апреля	вторая декада октября
3	Актубек	первая половина апреля	вторая декада октября
4	Поселок Жаңаарқа	первая половина апреля	вторая декада октября
5	Байдалы би	первая половина апреля	вторая декада октября





1	2	3	4	5	6	7	8
1	Айнабулакский сельский округ				10351	9678	-673
	село Айнабулак	КРС	428	14	5992		
		овца, коза	438	3	1314		
		лошадь	203	15	3045		
2	Актауский сельский округ				29083	36776	+7693
	село Актау	КРС	878	14	12292		
		овца, коза	1842	3	5526		
		лошадь	751	15	11265		
3	Актубекский сельский округ				71549	38859	-32690
	село Актубек	КРС	2458	14	34412		
		овца, коза	4444	3	13332		
		лошадь	1587	15	23805		
4	поселок Жаңаарқа				122880	6821	-116059
		КРС	4695	14	65730		
		овца, коза	5085	3	15255		
		лошадь	2793	15	41895		
5	Байдалы бииский сельский округ				31188	18179	-13009
	село Атасу	КРС	993	14	13902		
		овца, коза	2277	3	6831		
		лошадь	697	15	10455		
6	Бидаикский сельский округ				52669	11343	-41326
	село Бидаик	КРС	2510	14	35140		
		овца, коза	3168	3	9504		
		лошадь	535	15	8025		
7	М.Жумажановский сельский округ				24643	14040	-10603
	село М.Жумажанов	КРС	626	14	8764		
		овца, коза	1323	3	3969		
		лошадь	794	15	11910		

8	Ералиевский сельский округ				64123	27580	-36543
	село Ералиев	КРС	2255	14	31570		
		овца, коза	3506	3	10518		
		лошадь	1469	15	22035		
9	Тугускенский сельский округ				140000	42097	-97903
	село Тугускен	КРС	3646	14	51044		
		овца, коза	6057	3	18171		
		лошадь	4719	15	70785		
10	С.Сейфуллинский сельский округ				23349	26849	+3500
	село Ынтымак	КРС	849	14	11886		
		овца, коза	1316	3	3948		
		лошадь	501	15	7515		
11	Караагашский сельский округ				31202	15682	-15520
	село Ынтыалы	КРС	1051	14	14714		
		овца, коза	1646	3	4938		
		лошадь	770	15	11550		
12	Целинный сельский округ				20854	14459	-6395
	село Орынбай	КРС	944	14	13216		
		овца, коза	1116	3	3348		
		лошадь	286	15	4290		

Приложение 76  
к Плану по управлению  
пастбищами и их использованию  
по Жанааркинскому району  
на 2020-2021 годы

### Землепользование района в разрезе сельских округов

№	Населенные пункты	Площадь земли, гектар	В том числе	
			пастбища	в эксплуатации
1	Айнабулак	10627	9678	9678
2	Актау	37158	36776	36776
3	Актубек	40610	38859	38859
4	Поселок Жаңаарка	9139	6821	6821
5	Байдалы би	19115	18179	18179

6	Бидаик	13285	11343	11343
7	М.Жумажанов	14652	14040	14040
8	Ералиев	28619	27580	27580
9	Тугускен	44017	42097	42097
10	С.Сейфуллин	27625	26849	26849
11	Караагаш	16795	15682	15682
12	Целинный	15398	14459	14459
	Всего	277040	262363	262363

Приложение 77  
к Плану по управлению  
пастбищами и их использованию  
по Жанааркинскому району  
на 2020-2021 годы

### Площадь земель Жанааркинского района в разрезе категорий

№	Наименование категорий земель	Площадь, тысячи гектаров	В том числе	
			пастбища	орошаемые
1	Земли сельскохозяйственн ого назначения	1708,1	1616,1	-
2	Земли населенных пунктов	313,3	295,5	61
3	Земли промышленности, транспорта, связи, обороны и другие несельскохозяйстве нные земли	19,6	8,2	-
4	Особо охраняемые природные территориальные земли	-	-	-
5	Земли лесного фонда	18,1	6,3	-
6	Земли водного фонда	7,1	1,2	-
7	Земли запаса	1774,7	1561,6	-