

## Об установлении границ сел Шалдайского сельского округа Щербактинского района

### *Утративший силу*

Совместное постановление акимата Щербактинского района Павлодарской области от 29 сентября 2020 года № 254/3 и решение Щербактинского районного маслихата Павлодарской области от 29 сентября 2020 года № 267/81. Зарегистрировано Департаментом юстиции Павлодарской области 27 октября 2020 года № 6993. Утратило силу совместным постановлением акимата Щербактинского района Павлодарской области от 19 октября 2022 года № 223/1 и решением Щербактинского районного маслихата Павлодарской области от 19 октября 2022 года № 121/3

**Сноска. Утратило силу - совместным постановлением акимата Щербактинского района Павлодарской области от 19.10.2022 № 223/1 и решением Щербактинского районного маслихата Павлодарской области от 19.10.2022 № 121/34 (вводится в действие по истечении десяти календарных дней после дня его первого официального опубликования).**

В соответствии с пунктом 5 статьи 108 Земельного кодекса Республики Казахстан от 20 июня 2003 года, подпунктом 4) пункта 1 статьи 6, пунктом 2 статьи 31 Закона Республики Казахстан от 23 января 2001 года "О местном государственном управлении и самоуправлении в Республике Казахстан", подпунктом 4) пункта 2 статьи 46 Закона Республики Казахстан от 6 апреля 2016 года "О правовых актах", акимат Щербактинского района ПОСТАНОВЛЯЕТ и Щербактинский районный маслихат РЕШИЛ:

1. Установить границы села Есильбай площадью 5358,0 гектаров, села Садык-Ащи площадью 312,2 гектар, села Чушкалы площадью 169,1 гектар, села Шалдай площадью 982,0 гектара Шалдайского сельского округа Щербактинского района согласно приложениям 1, 2, 3, 4 к настоящему совместному постановлению и решению.

2. Признать утратившим силу совместное постановление акимата Щербактинского района от 4 августа 2010 года № 213/4 и решение Щербактинского районного маслихата от 4 августа 2010 года № 143/28 "Об установлении границ населенных пунктов Шалдайского сельского округа Щербактинского района" (зарегистрированное в Реестре государственной регистрации нормативных правовых актов за № 12-13-111, опубликованное 9 сентября 2010 года в районной газете "Трибуна").

3. Контроль за исполнением настоящих совместных постановлений и решения возложить на постоянную комиссию Щербактинского районного маслихата по вопросам законности и социальной политики.

4. Настоящие совместные постановления и решения вводятся в действие по истечении десяти календарных дней после дня его первого официального опубликования.

*Аким Щербактинского района  
Председатель сессии Щербактинского  
районного маслихата  
Секретарь Щербактинского районного маслихата*

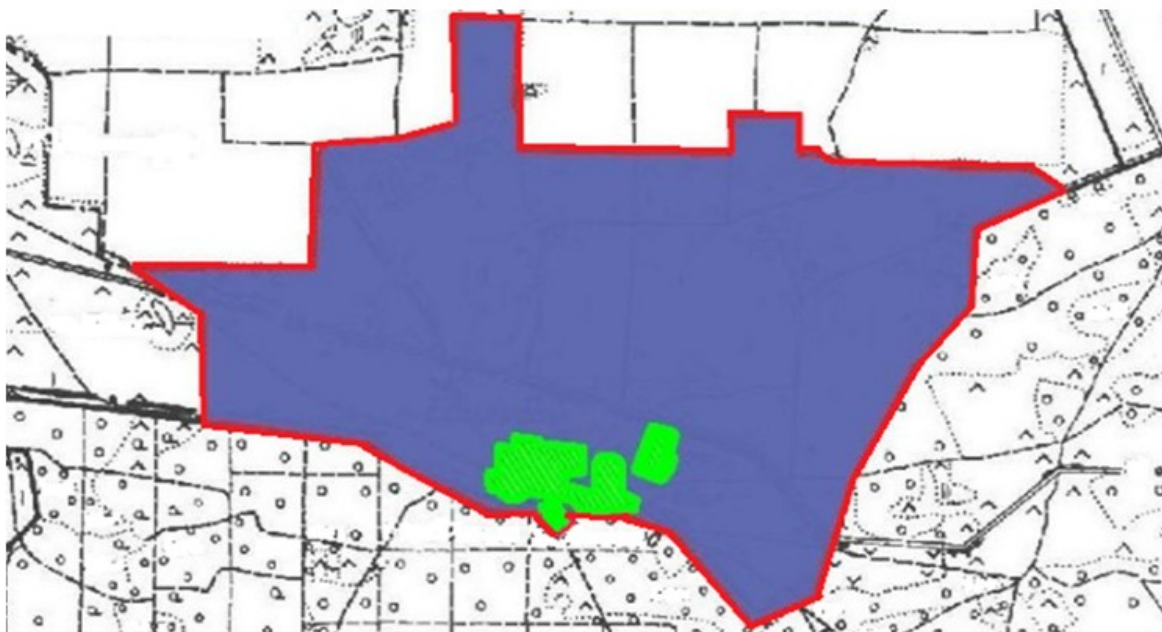
*А. Абеуов*

*Л. Маринко*

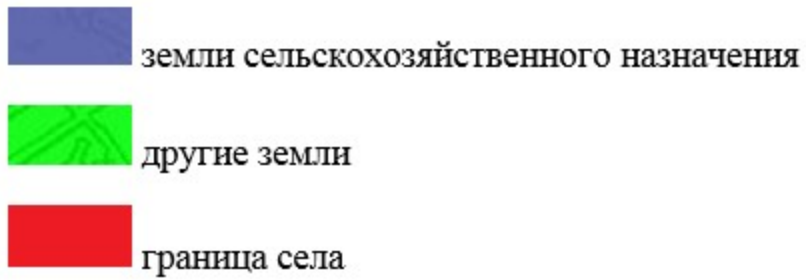
*С. Шпехт*

Приложение 1  
к совместному постановлению  
и решению акимата  
Щербактинского района  
от 29 сентября 2020 года  
№ 254/3 и Щербактинского  
районного маслихата  
от 29 сентября 2020 года  
№ 267/81

### **Схематическая карта села Есильбай Шалдайского сельского округа Щербактинского района**

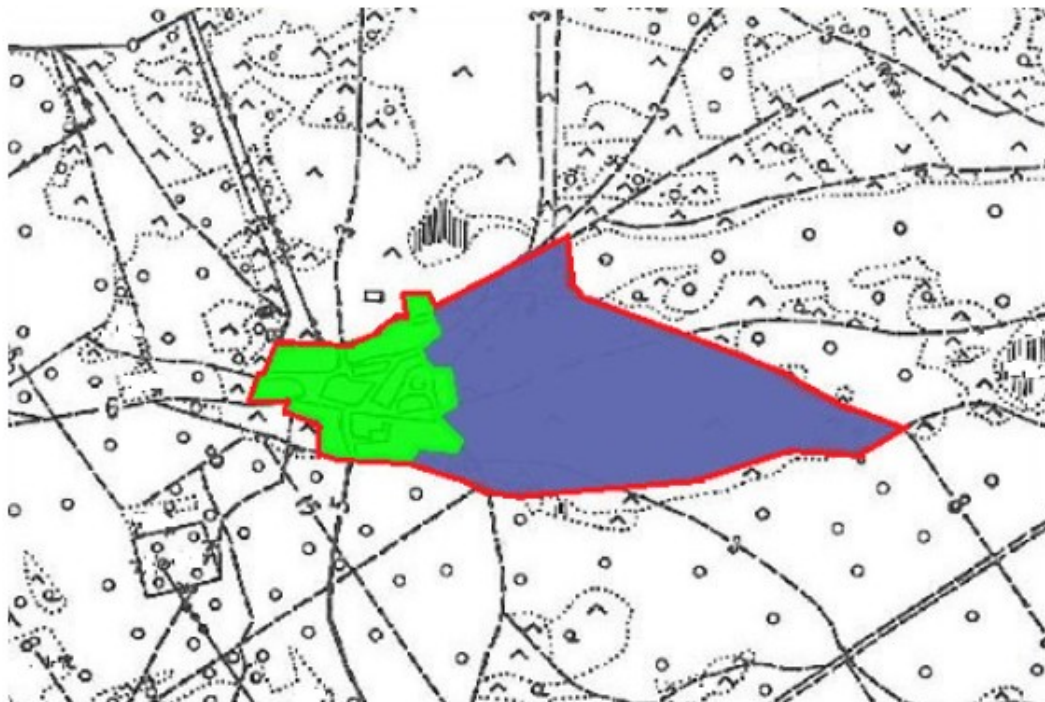


**Условные обозначения:**






Приложение 2  
к совместному постановлению  
акимата Щербактинского  
района от 29 сентября 2020 года  
№ 254/3  
и решению Щербактинского  
районного маслихата  
от 29 сентября 2020 года  
№ 267/81

**Схематическая карта села Садык – Ачи Шалдайского сельского  
округа Щербактинского района**



**Условные обозначения:**

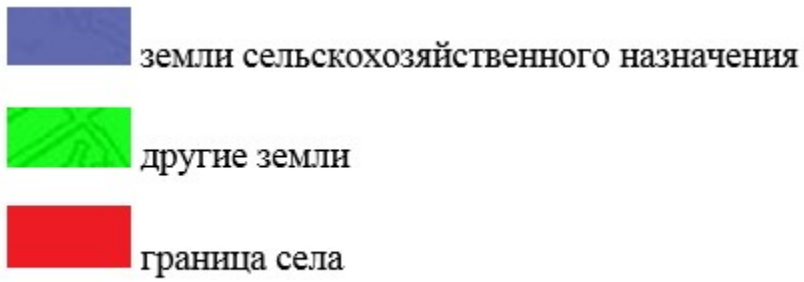
-  земли сельскохозяйственного назначения
-  другие земли
-  граница села

Приложение 3  
к совместному постановлению  
акимата Щербактинского  
района от 29 сентября 2020 года  
№ 254/3  
и решению Щербактинского  
районного маслихата  
от 29 сентября  
2020 года № 267/81

**Схематическая карта села Чупкалы Шалдайского сельского округа  
Щербактинского района**



**Условные обозначения:**




Приложение 4  
к совместному постановлению  
акимата Щербактинского района  
от 29 сентября 2020 года  
№ 254/3  
и решению Щербактинского  
районного маслихата  
от 29 сентября  
2020 года № 267/81


**Схематическая карта села Шалдай Шалдайского сельского округа  
Щербактинского района**






Условные обозначения:

 земли сельскохозяйственного назначения

 другие земли

 граница села

© 2012. РГП на ПХВ «Институт законодательства и правовой информации Республики Казахстан»  
Министерства юстиции Республики Казахстан