



Об установлении границ Жангельдинского сельского округа

Совместное постановление акимата Кызылкогинского района Атырауской области от 3 декабря 2020 года № 293 и решение маслихата Кызылкогинского района Атырауской области от 3 декабря 2020 года № LX-4. Зарегистрировано Департаментом юстиции Атырауской области 11 декабря 2020 года № 4808

В соответствии с подпунктом 3) статьи 12 Закона Республики Казахстан от 8 декабря 1993 года "Об административно-территориальном устройстве Республики Казахстан" и статьями 6, 31 Закона Республики Казахстан от 23 января 2001 года "О местном государственном управлении и самоуправлении в Республике Казахстан" акимат Кызылкогинского района ПОСТАНОВЛЯЕТ и Кызылкогинский районный маслихат РЕШИЛИ:

1. Установить границы Жангельдинского сельского округа общей площадью 574,52 гектар и протяженностью 9408,20 метра согласно приложению к настоящему совместному постановлению и решению.

2. Контроль за исполнением настоящего совместного постановления и решения возложить на заместителя акима района (Ж. Турдагалиев) и на постоянную комиссию районного маслихата по вопросам соблюдения законности, депутатской этики и правовой защиты (председатель А. Алтыбаев).

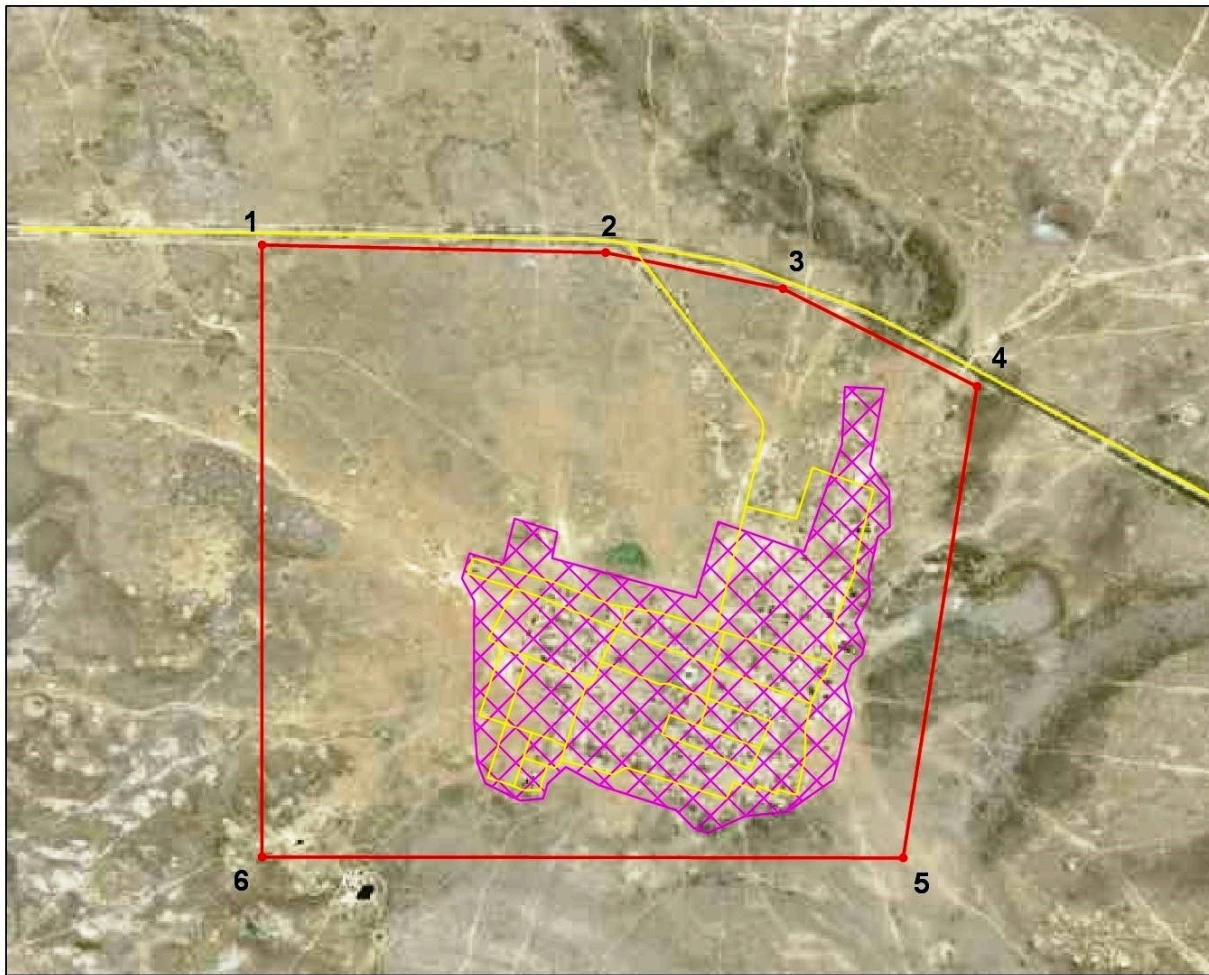
3. Настоящее совместное постановление и решение вступает в силу со дня государственной регистрации в органах юстиции, вводится в действие по истечении десяти календарных дней после дня их первого официального опубликования.

*Аким Кызылкогинского района
Председатель сессии
Секретарь районного маслихата*

*Н. Бисембиев
А. Баймуратова
Т. Бейсқали*

Приложение к совместному постановлению районного акимата и решению районного маслихата Кызылкогинского района от 3 декабря 2020 года № 293 и Кызылкогинского районного маслихата от 3 декабря 2020 года № LX-4




План административной границы Жангельдинского сельского округа Кызылкогинского района Атырауской области



Баланс территории

Общая площадь	574,52
в том числе: в существующих границах	338,02
Дополнительно включаемая в черту нас. пункта	236,50

Условные обозначения

	проектируемая граница населенного пункта/
	застроенная граница села/
	дорога

Общая площадь границы Жангельдинского сельского округа- 574,52 гектар
Протяженность границ – 9408,20 метр

Аким района

Н. Бисембиев

Секретарь районного маслихата

Т. Бейскали