

## Об утверждении Плана по управлению пастбищами и их использованию по Коробихинскому сельскому округу на 2020-2021 годы

Решение Катон-Карагайского районного маслихата Восточно-Казахстанской области от 30 декабря 2020 года № 46/416-VI. Зарегистрировано Департаментом юстиции Восточно-Казахстанской области 31 декабря 2020 года № 8202

### Примечание ИЗПИ.

В тексте документа сохранена пунктуация и орфография оригинала.

В соответствии со статьей 6 Закона Республики Казахстан от 23 января 2001 года "О местном государственном управлении и самоуправлении в Республике Казахстан", со статьями 8, 13 Закона Республики Казахстан от 20 февраля 2017 года "О пастбищах", Катон-Карагайский районный маслихат РЕШИЛ:

1. Утвердить План по управлению пастбищами и их использованию по Коробихинскому сельскому округу на 2020-2021 годы согласно приложению к настоящему решению.

2. Государственному учреждению "Аппарат Катон-Карагайского районного маслихата" в установленном законодательством Республики Казахстан порядке обеспечить государственную регистрацию настоящего решения в Департаменте юстиции Восточно-Казахстанской области.

3. Настоящее решение вводится в действие по истечении десяти календарных дней после дня его первого официального опубликования.

*Председатель сессии*

*Г. Агажаева*

*Секретарь маслихата*

*Д. Бралинов*

Приложение к решению  
Катон-Карагайский  
районный маслихат  
от 25 декабря 2020 года  
№ 46/416-VI

## План по управлению пастбищами и их использованию по Коробихинскому сельскому округу на 2020-2021 годы

Настоящий План по управлению пастбищами и их использованию по Коробихинскому сельскому округу на 2020-2021 годы (далее – План) разработан в соответствии с Законами Республики Казахстан от 23 января 2001 года "О местном государственном управлении и самоуправлении в Республике Казахстан", от 20 февраля 2017 года "О пастбищах", приказом Заместителя Премьер-Министра Республики Казахстан – Министра сельского хозяйства Республики Казахстан от 24

апреля 2017 года № 173 "Об утверждении Правил рационального использования пастбищ" (зарегистрирован в Реестре государственной регистрации нормативных правовых актов № 15090), приказом Министра сельского хозяйства Республики Казахстан от 14 апреля 2015 года № 3-3/332 "Об утверждении предельно допустимой нормы нагрузки на общую площадь пастбищ" (зарегистрирован в Реестре государственной регистрации нормативных правовых актов № 11064).

План принимается в целях рационального использования пастбищ, устойчивого обеспечения потребности в кормах и предотвращения процессов деградации пастбищ.

План содержит:

1) схему (карту) расположения пастбищ на территории Коробихинского сельского округа в разрезе категорий земель, собственников земельных участков и землепользователей на основании правоустанавливающих документов (приложение 1);

2) приемлемые схемы пастбищеоборотов (приложение 2);

3) карту с обозначением внешних и внутренних границ и площадей пастбищ, в том числе сезонных, объектов пастбищной инфраструктуры (приложение 3);

4) схему доступа пастбищепользователей к водоисточникам (озерам, рекам, прудам, копаням, оросительным или обводнительным каналам, трубчатым или шахтным колодцам), составленную согласно норме потребления воды (приложение 4);

5) схему перераспределения пастбищ для размещения поголовья сельскохозяйственных животных физических и (или) юридических лиц, у которых отсутствуют пастбища, и перемещения его на предоставляемые пастбища (приложение 5);

6) календарный график по использованию пастбищ, устанавливающий сезонные маршруты выпаса и передвижения сельскохозяйственных животных (приложение 6).

План принят с учетом сведений о состоянии геоботанического обследования пастбищ, сведений о ветеринарно-санитарных объектах, данных о численности поголовья сельскохозяйственных животных с указанием их владельцев – пастбищепользователей, физических и (или) юридических лиц, данных о количестве гуртов, отар, табунов, сформированных по видам и половозрастным группам сельскохозяйственных животных, сведений о формировании поголовья сельскохозяйственных животных для выпаса на отгонных пастбищах, особенностей выпаса сельскохозяйственных животных на культурных и аридных пастбищах, сведений о сервитутах для прогона скота и иных данных, предоставленных государственными органами, физическими и (или) юридическими лицами.

По административно-территориальному делению в Коробихинском сельском округе имеется 3 населенных пункта.

Общая площадь территории Коробихинского сельского округа – 19 603,87 га, из них: пашни – 2473,6 га, сенокосов – 2969,9 га, пастбищные земли – 13 836,95 га, прочие угодья – 323,42 га.

По категориям земли подразделяются на:

земли сельскохозяйственного назначения – 17 923,87 га;

земли населенных пунктов – 1680,0 га.

По природным условиям территория Коробихинского сельского округа относится к горно-лесостепной зоне. Климат зоны влажный, умеренно прохладный летом и холодный зимой. В северной половине зоны за год выпадает 500-800 мм осадков, а в южной 400-550 мм с хорошим выраженным летним максимумом.

Почвы в основном горно-лесные, черноземы горные.

На территории Коробихинского сельского округа имеется 1 ветеринарный пункт и 3 скотомогильника.

На 1 января 2020 года в Коробихинском сельском округе насчитывается (личное подворье населения и поголовье крестьянских хозяйств) крупного рогатого скота 2329 голов, из них: маточное поголовье 1287 голов, овцы и козы 1902 голов, лошадей 1915 головы, маралы 816 голов (таблица 1).

## Данные о численности поголовья сельскохозяйственных животных по Коробихинскому сельскому округу

Таблица 1

№	Населенные пункты	Поголовье скота населения				Поголовье скота крестьянских и фермерских хозяйств					Всего:				
		крупный рогатый скот		овцы и козы	Лошад	крупный рогатый скот		овцы и козы	Лошад и	маралы	крупный рогатый скот		овцы и козы	Лошад	маралы
		всего	в том числе дойные			всего	в том числе дойные				всего	в том числе дойные			
1	с.Коробиха	171	145	79	98	83	137	29	178	-	254	282	108	276	-
2	с. Барлык	181	165	836	345	373	539	45	673	816	554	704	881	1018	816
3	с. Ушбулак	172	147	796	377	62	154	117	244	-	234	301	913	621	-

Для обеспечения сельскохозяйственных животных пастбищными угодьями по Коробихинскому сельскому округу имеются всего 12 491,95 га, в черте населенного пункта числится 1342,0 га пастбищ.

На основании вышеизложенного, согласно статьи 15 Закона Республики Казахстан "О пастбищах" для нужд местного населения (село Коробиха, Барлык, Ушбулак) по содержанию маточного (дойного) поголовья сельскохозяйственных животных при имеющихся пастбищных угодьях населенного пункта в размере 1342,0 га, потребность составляет 29,0 га. (таблица 2).

Таблица 2

№	Населенный пункт	Площадь пастбищ, (га)	Наличие дойных коров (гол.)	Норма потребности пастбищ на 1 гол., (га)	Потребность пастбищ, (га)	Не обеспечено пастбищами (га)	Излишки (га)
1	с.Коробиха	464	145	3,0	435	-	29
2	с. Барлык	399	165	3,0	495	96	

3	с. Ушбулак	479	147	3,0	441	-	38
---	------------	-----	-----	-----	-----	---	----

Сложившуюся потребность пастбищных угодий в размере 29 га необходимо восполнить за счет выпаса скота населения на землях запаса – 29,0 га.

Имеется потребность пастбищных угодий по выпасу других сельскохозяйственных животных местного населения в размере 5551,6 га, при норме нагрузки на одну голову крупного рогатого скота – 3,0 га/гол., овцы и козы – 0,6 га/гол., лошадей – 3,6 га/гол. (таблица 3).

Таблица 3

№	Населенные пункты	поголовье скота население			Норма потребности пастбищ на 1 гол., (га)			Потребность пастбищ,(га)			
		крупный рогатый скот	овцы и козы	Лошади	крупный рогатый скот	овцы и козы	Лошади	крупный рогатый скот	овцы и козы	Лошади	Итого (га)
1	с.Коробиха	171	79	98	3,0	0,6	3,6	513	47,4	352,8	1348,2
2	с. Барлык	181	836	345	3,0	0,6	3,6	543	501,6	1242	2781,6
3	с. Ушбулак	172	796	377	3,0	0,6	3,6	516	477,6	1357,2	2791,8

Сложившуюся потребность пастбищных угодий в размере – 5551,6 га необходимо восполнить за счет выпаса сельскохозяйственных животных населения на землях принадлежащих государственному национальному природному парку – 5551,6 га.

Поголовье в крестьянских и фермерских хозяйствах Коробихинского сельского округа составляет: крупного рогатого скота 1348 голов, овцы и козы 191 голов, лошадей 1095 голов, маралы 816 голов.

Площадь пастбищ крестьянских и фермерских хозяйств составляет 12 491,95 га (таблица 4).

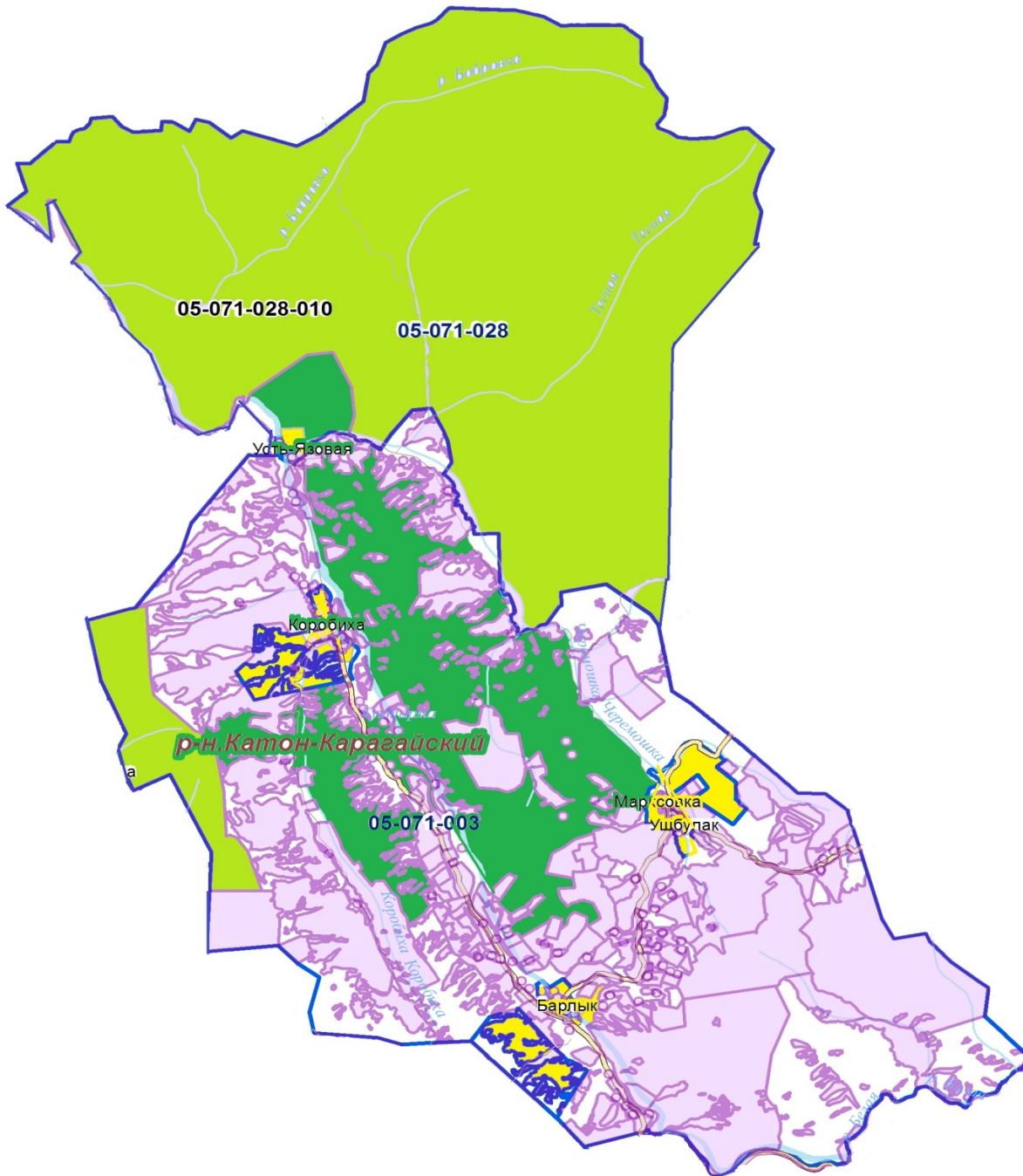
Таблица 4

№	Наименование округа	Площадь (га)	Наличие скота по видам, (гол)				Норма потребности пастбищ на 1 гол., (га)				Потребность пастбищ,(га)				
			крупный рогатый скот	овцы и козы	Лошади	маралы	крупный рогатый скот	овцы и козы	Лошади	маралы	крупный рогатый скот	овцы и козы	Лошади	маралы	Итого (га)
1	Коробихинский	12 491,95	1348	191	1095	816	3,0	0,6	3,6	3,6	4044	114,6	3942	2937,6	13 528,2

Приложение 1  
к Плану по управлению  
пастбищами и их  
использованию по  
Коробихинскому сельскому  
округу на 2020-2021 годы

**Схема (карта) расположения пастбищ на территории Коробихинского сельского округа в разрезе категорий земель, собственников земельных**

**участков и землепользователей на основании правоустанавливающих документов**



Условные обозначения:



## Границы сельских округов



Пастбища категории земель населенных пунктов



Пастбища категории земель сельскохозяйственного назначения



Пастбища категории земель особо охраняемых природных территорий

## Список собственников и землепользователей земельных участков, прилагаемый к схеме (карте) расположения пастбищ на территории Коробихинского сельского округа

Таблица 5.

№	Наименование землепользователей земельных участков	Площадь пастбищ, га	Наличие скота	Потребность пастбищ, га	Излишки пастбищ, га
1	Государственный национальный природный парк	5551,6	Н е имеется	-	5551,6

Приложение 2  
к Плану по управлению  
пастбищами и их  
использованию по  
Коробихинскому сельскому  
округу на 2020-2021 годы

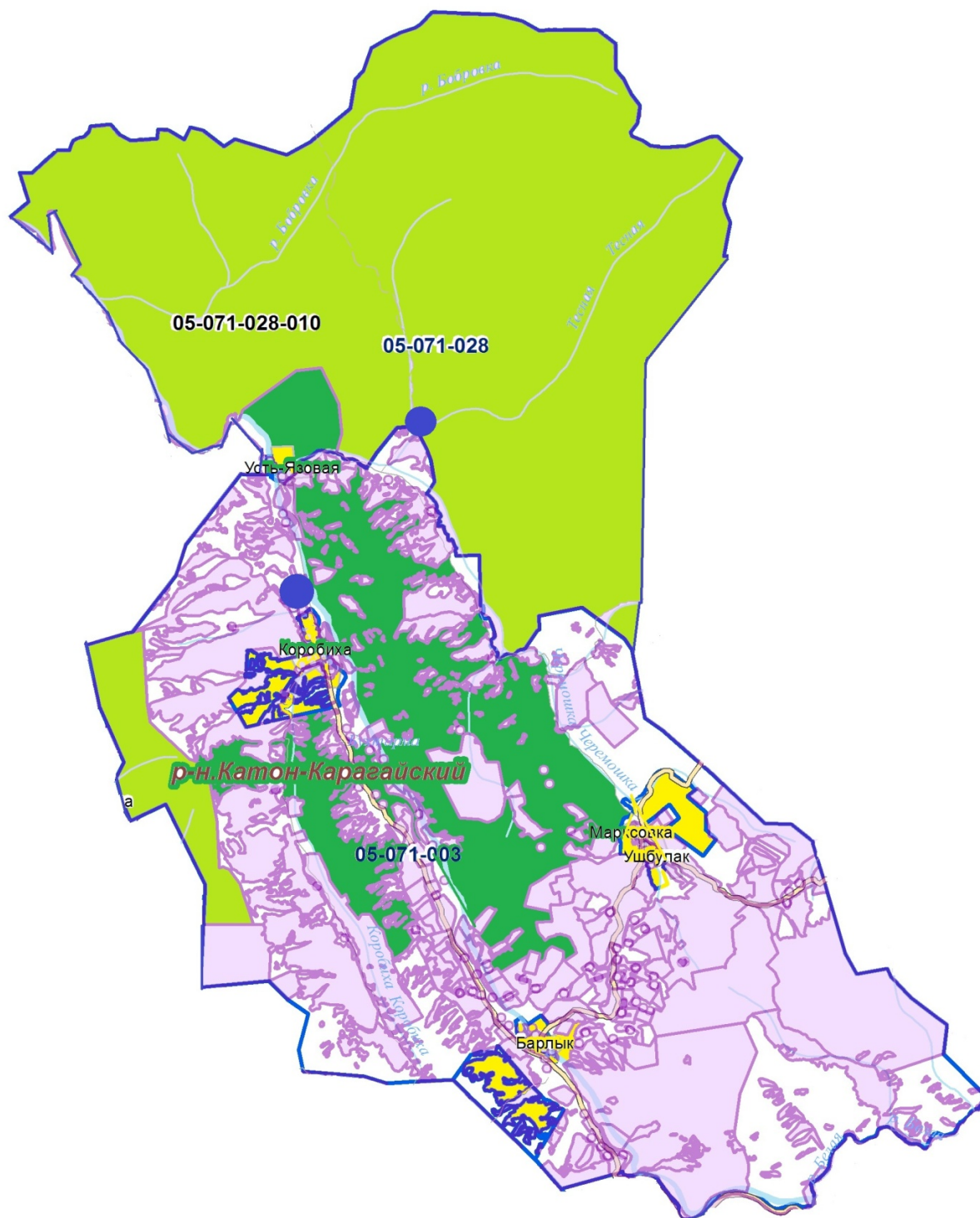
## Приемлемые схемы пастбищеоборотов Схема пастбищеоборотов, приемлемая для Коробихинского сельского округа

Годы	Загон 1	Загон 2	Загон 3	Загон 4
2020	весенне-летний сезон 1	л е т н и й сезон 2	осенний сезон 3	отдыхающий загон
2021	о т д ы х а ю щ и й загон	весенне-летний сезон 1	летний сезон 2	о с е н н и й сезон 3

Примечание: 1, 2, 3, 4 - очередность перегона скота в год.

Приложение 3  
к Плану по управлению  
пастбищами и их  
использованию по  
Коробихинскому сельскому  
округу на 2020-2021 годы

**Карта с обозначением внешних и внутренних границ и площадей пастбищ, в том числе сезонных, объектов пастбищной инфраструктуры**



Условные обозначения:



Границы сельских округов



Пастбища категории земель населенных пунктов



Участки сезонных пастбищ во внутренних и внешних границах



Пастбища категории земель особо охраняемых природных территорий

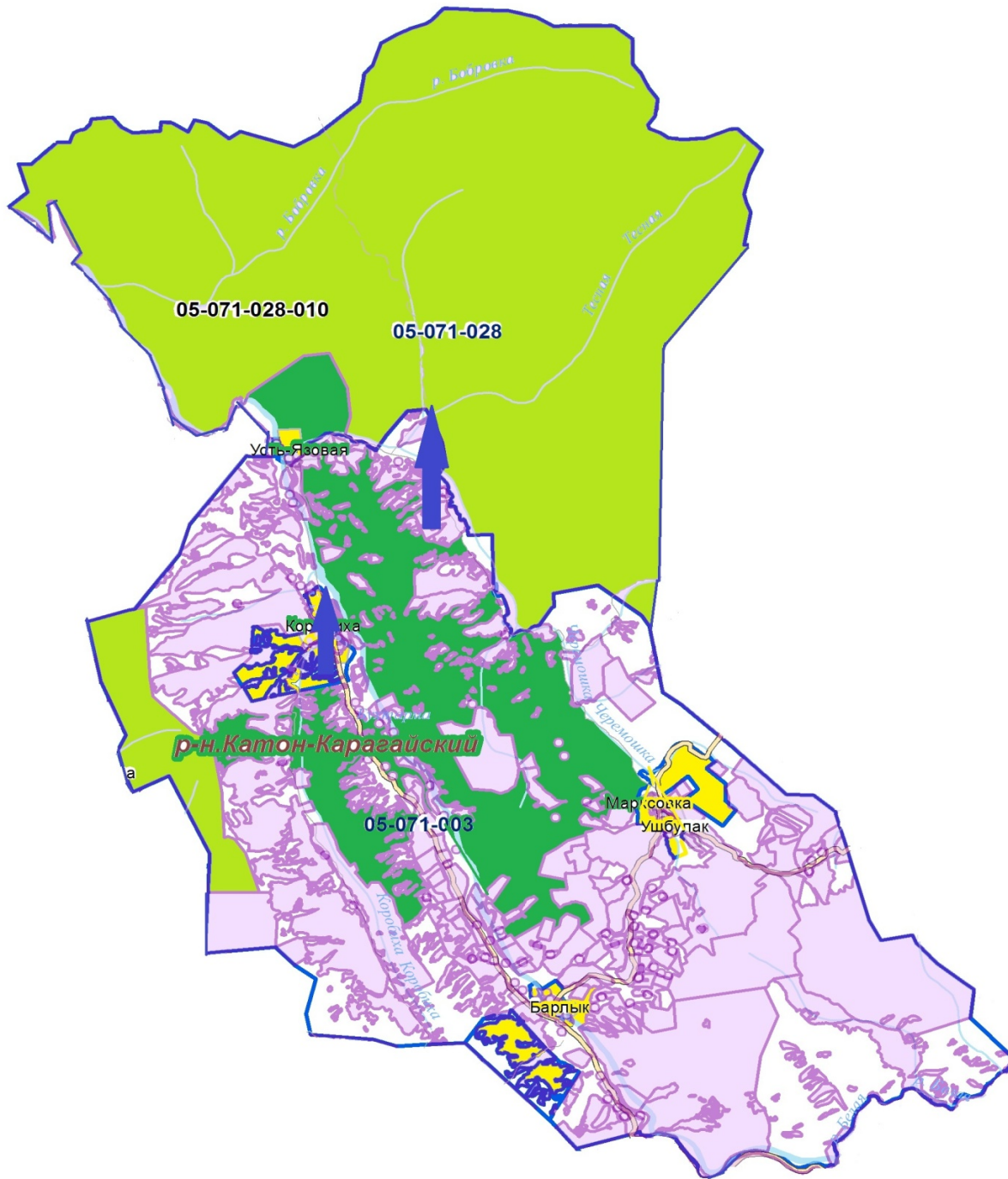


Водопой

Приложение 4  
к Плану по управлению  
пастбищами и их  
использованию по  
Коробихинскому сельскому  
округу на 2020-2021 годы

**Схема доступа пастбищепользователей к водоисточникам (озерам, рекам, прудам, копаням, оросительным или обводнительным каналам, трубчатым или шахтным колодцам)**





Условные обозначения:



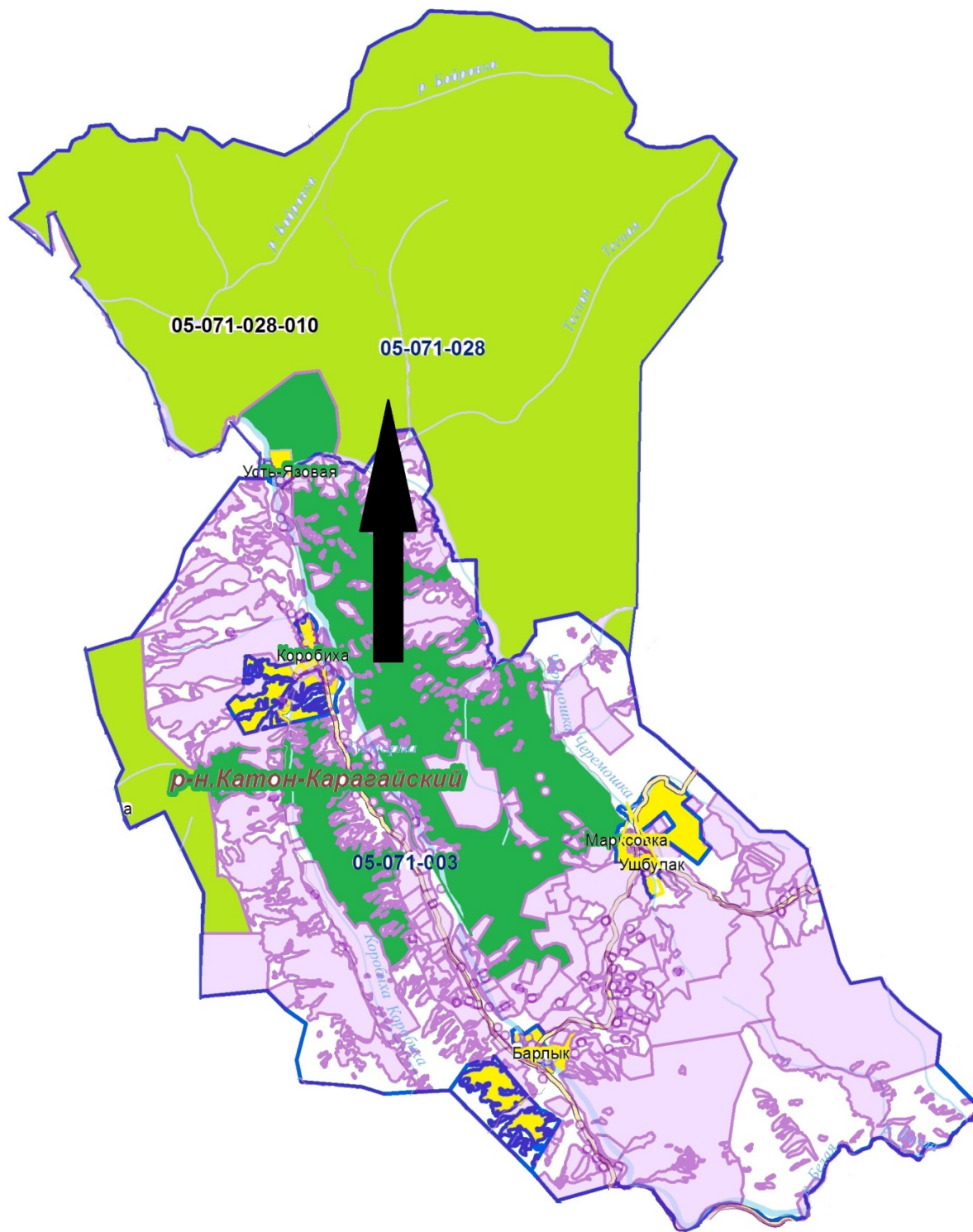
- пастбища предоставленные сельхозпроизводителям и физическим лицам для выпаса скота;



- доступ пастбищепользователей к водоисточникам

Приложение 5  
к Плану по управлению  
пастбищами и их  
использованию по  
Коробихинскому сельскому  
округу на 2020-2021 годы

**Схема перераспределения пастбищ для размещения поголовья  
сельскохозяйственных животных физических и юридических лиц, у которых  
отсутствуют пастбища, и перемещения его на предоставляемые пастбища**



Условные обозначения:



Схема размещения поголовья сельскохозяйственных животных на отгонных пастбищах физических и (или) юридических лиц не обеспеченных пастбищами

Приложение 6  
к Плану по управлению  
пастбищами и их  
использованию по  
Коробихинскому сельскому  
округу на 2020-2021 годы

**Календарный график по использованию пастбищ, устанавливающий сезонные маршруты выпаса и передвижения сельскохозяйственных животных**

Наименование округа	Срок выгона скота на отгонные пастбища	Срок возврата скота с отгонных пастбищ
Коробихинский	апрель - май	сентябрь - октябрь

© 2012. РГП на ПХВ «Институт законодательства и правовой информации Республики Казахстан»  
Министерства юстиции Республики Казахстан