

Об установлении границ (черты) сел Жангала, Кызылоба, Мастексай, Мукур, Жанаказан, Жуальной

Совместное постановление акимата Жангалинского района Западно-Казахстанской области от 26 ноября 2020 года № 141 и решение Жангалинского районного маслихата Западно-Казахстанской области от 25 ноября 2020 года № 53-2. Зарегистрировано Департаментом юстиции Западно-Казахстанской области 4 декабря 2020 года № 6506

В соответствии с Земельным Кодексом Республики Казахстан от 20 июня 2003 года, Законом Республики Казахстан от 23 января 2001 года "О местном государственном управлении и самоуправлении в Республике Казахстан", Законом Республики Казахстан от 8 декабря 1993 года "Об административно-территориальном устройстве Республики Казахстан", акимат Жангалинского района **ПОСТАНОВЛЯЕТ** и Жангалинский районный маслихат **РЕШИЛ**:

1. Установить границу (черту) села Жангала Жангалинского сельского округа Жангалинского района площадью 2030,0546 гектаров, периметром 22706,73 метров согласно приложению 1 к настоящему совместному постановлению и решению;

2. Установить границу (черту) села Кызылоба Кызылобинского сельского округа Жангалинского района площадью 186,8286 гектаров, периметром 6358,41 метров согласно приложению 2 к настоящему совместному постановлению и решению;

3. Установить границу (черту) села Мастексай Мастексайского сельского округа Жангалинского района площадью 294,3939 гектаров, периметром 8259,83 метров согласно приложению 3 к настоящему совместному постановлению и решению;

4. Установить границу (черту) села Мукур Мастексайского сельского округа Жангалинского района площадью 40,6582 гектаров, периметром 2618,58 метров согласно приложению 4 к настоящему совместному постановлению и решению;

5. Установить границу (черту) села Жанаказан Жанаказанского сельского округа Жангалинского района площадью 300,7270 гектаров, периметром 8837,29 метров согласно приложению 5 к настоящему совместному постановлению и решению;

6. Установить границу (черту) села границу села Жуальной Жанаказанского сельского округа Жангалинского района площадью 100,5152 гектаров, периметром 4489,84 метров согласно приложению 6 к настоящему совместному постановлению и решению;

7. Руководителю аппарата акима района (Жумалиев М.) обеспечить государственную регистрацию данного совместного постановления и решения в органах юстиции.

8. Контроль за исполнением настоящего совместного постановления и решения возложить на заместителя акима района (Мукамбетжанов А.) и секретаря Жангалинского районного маслихата (Сисенгали З.).

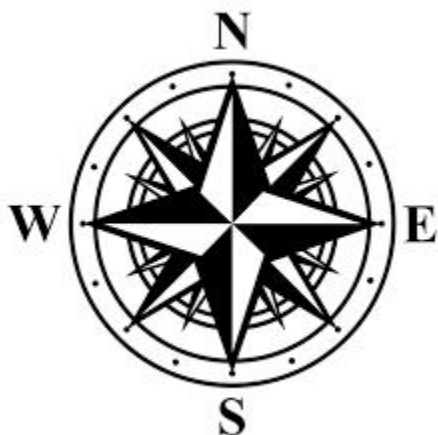
9. Настоящее совместное постановление и решение вводится в действие со дня первого официального опубликования.

*Аким Жангалинского района
Председатель сессии
Секретарь маслихата*

*Н. Карагойшин
К. Ешимов
З. Сисенгали*

Приложение 1
к совместному постановлению
акимата Жангалинского района
от 19 ноября 2020 года № 141 и
решению маслихата
Жангалинского района
от 25 ноября 2020 года № 53-2

Граница (черта) села Жангала Жангалинского сельского округа Жангалинского района







1:50 000

Бұрлыстар нүктелері	Сызықтардың өлшемі
1-2	414,77 м
2-3	666,41 м
3-4	478,94 м
4-5	1037,69 м
5-6	468,40 м
6-7	802 м
7-8	327,60 м
8-9	48,89 м
9-10	82,96 м
10-11	67,28 м
11-12	181,23 м
12-13	210,51 м
13-14	982,92 м
14-15	233,28 м
15-16	495,24 м

16-17	525,64 м
17-18	982,23 м
18-19	440,53 м
19-20	445,84 м
20-21	130,39 м
21-22	112,83 м
22-23	670,29 м
23-24	343,96 м
24-25	331,71 м
25-26	327,27 м
26-27	103,94 м
27-28	117,96 м
28-29	223,60 м
29-30	356,81 м
30-31	401,64 м
31-32	1029,42 м

32-33	1394,01 м
33-34	303,71 м
34-35	1847,26 м
35-36	400 м
36-37	209,68 м
37-38	2025,79 м
38-39	71,67 м
39-40	82,63 м
40-41	71,12 м
41-42	85,28 м
42-43	495,23 м
43-44	216,59 м
44-45	211,10 м
45-46	450 м
46-47	972,40 м
47-1	827,73 м

Условные обозначения:

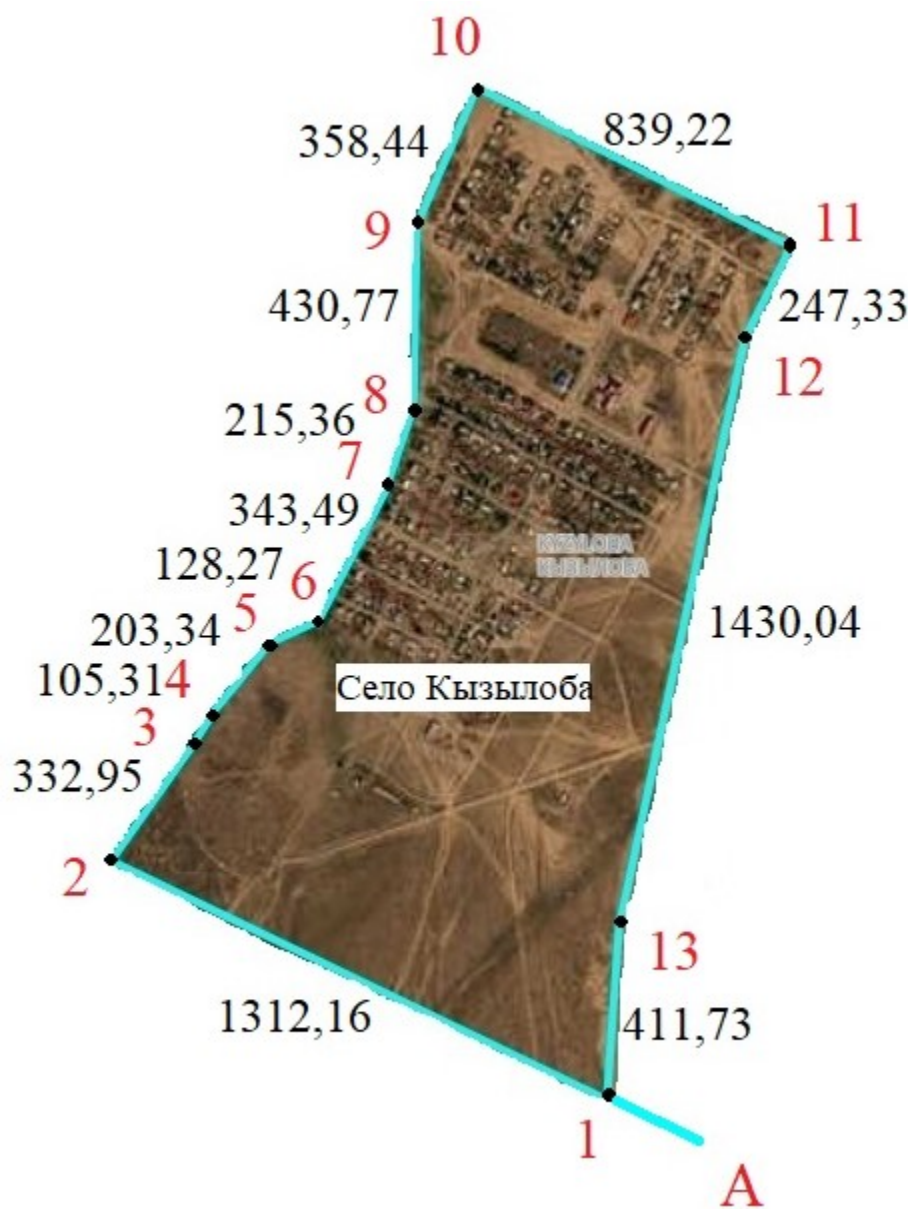
	Граница села Жангала Площадь – 2030,0546 гектар Протяженность – 22706,73 метр От А до А земли сельскохозяйственного назначения
	Земли населенного пункта села Жангала

Приложение 2
к совместному постановлению
акимата Жангалинского района
от 19 ноября 2020 года № 141 и
решению маслихата
Жангалинского района
от 25 ноября 2020 года № 53-2


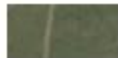
**Граница (черта) села Кызылоба Кызылобинского сельского округа
Жангалинского района**



1:20 000



Условные обозначения:

-  Граница села Кызылоба
Площадь – 186,8286 гектар
Протяженность – 6358,41 метр
 -  Земли населенного пункта села Кызылоба
- От А до А земли сельскохозяйственного назначения

Приложение 3
к совместному постановлению
акимата Жангалинского района
от 19 ноября 2020 года № 141 и

решению маслихата
Жангалинского района
от 25 ноября 2020 года № 53-2

**Граница (черта) села Мастексай Мастексайского сельского округа
Жангалинского района**



1:20 000



Условные обозначения:

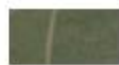


Граница села Мастексай

Площадь – 294,3939 гектар

Протяженность – 8259,83 метр

От А до А земли сельскохозяйственного назначения



Земли населенного пункта села Мастексай

Приложение 4
к совместному постановлению
акимата Жангалинского района
от 19 ноября 2020 года № 141 и
решению маслихата
Жангалинского района
от 25 ноября 2020 года № 53-2

Граница (черта) села Мукыр Мастексайского сельского округа Жангалинского района



1:10 000



Условные обозначения:



Граница села Муқыр

Площадь – 40,6582 гектар

Протяженность – 2618,58 метр

От А до А земли сельскохозяйственного назначения



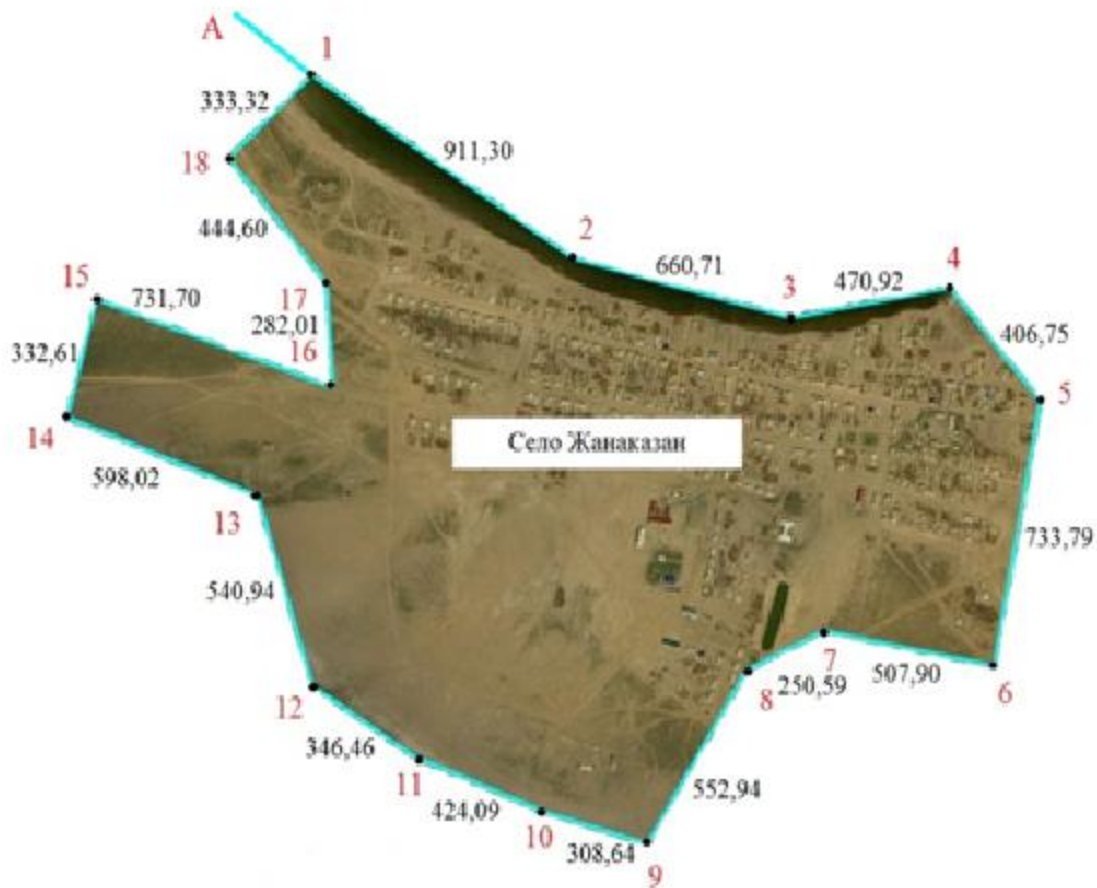
Земли населенного пункта села Муқыр

Приложение 5
к совместному постановлению
акимата Жангалинского района
от 19 ноября 2020 года № 141 и
решению маслихата
Жангалинского района
от 25 ноября 2020 года № 53-2

Граница (черта) села Жанаказан Жанаказанского сельского округа Жангалинского района



1:20 000



Условные обозначения:



Граница села Жанаказан
 Площадь – 300,7270 гектар
 Протяженность – 8837,29 метр
 От А до А земли сельскохозяйственного назначения



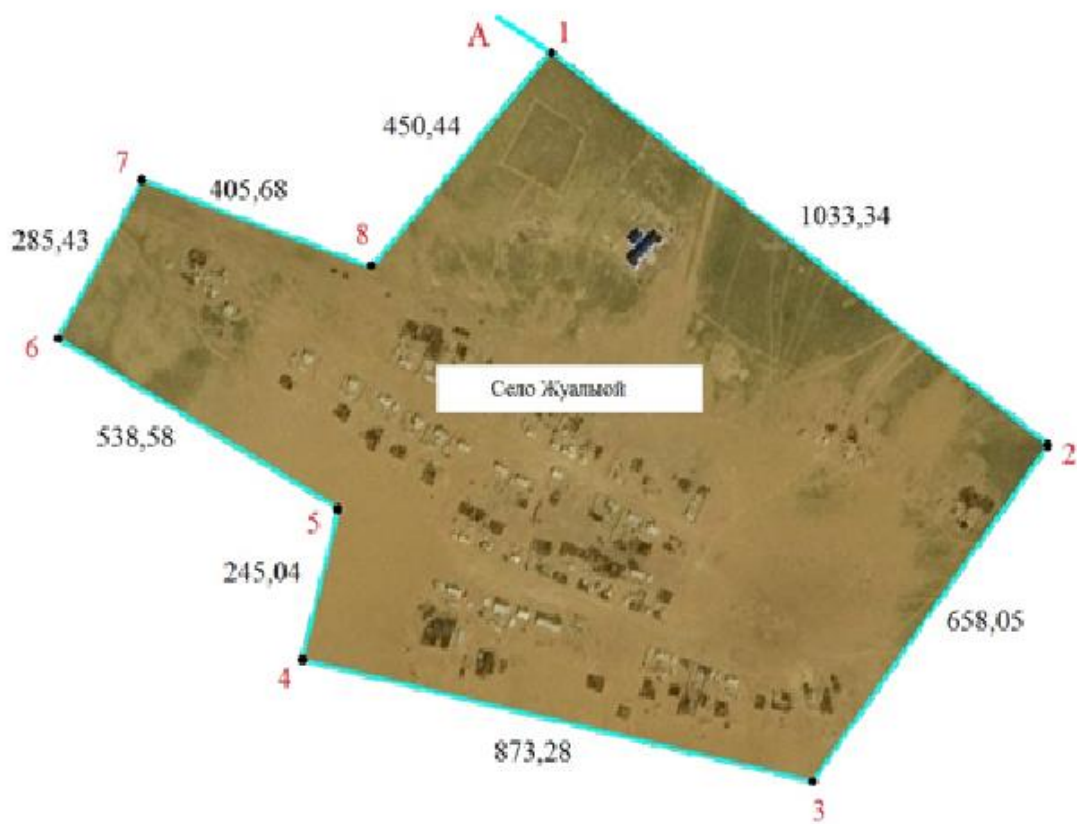
Земли населенного пункта села Жанаказан

Приложение 6
 к совместному постановлению
 акимата Жангалинского района
 от 19 ноября 2020 года № 141 и
 решению маслихата
 Жангалинского района
 от 25 ноября 2020 года № 53-2

**Граница (черта) села Жуальной Жанаказанского сельского округа
 Жангалинского района**



1:10 000



Условные обозначения:

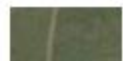


Граница села Жуальной

Площадь– 100,5152 гектар

Протяженность – 4489,84 метр

От А до А земли сельскохозяйственного назначения



Земли населенного пункта села Жуальной

© 2012. РГП на ПХВ «Институт законодательства и правовой информации Республики Казахстан»
Министерства юстиции Республики Казахстан