

Об установлении границ (черты) некоторых сел Каратобинского района

Совместное постановление акимата Каратобинского района Западно-Казахстанской области от 22 декабря 2020 года № 191 и решение Каратобинского районного маслихата Западно-Казахстанской области от 22 декабря 2020 года № 52-6. Зарегистрировано Департаментом юстиции Западно-Казахстанской области 23 декабря 2020 года № 6578

В соответствии с Земельным Кодексом Республики Казахстан от 20 июня 2003 года, Законом Республики Казахстан от 23 января 2001 года "О местном государственном управлении и самоуправлении в Республике Казахстан", Законом Республики Казахстан от 8 декабря 1993 года "Об административно-территориальном устройстве Республики Казахстан", акимат Каратобинского района **ПОСТАНОВЛЯЕТ** и Каратобинский районный маслихат **РЕШИЛ**:

1. Установить границу (черту) села Каратобе и села Шоптикуль Каратобинского сельского округа Каратобинского района площадью 825,96 гектаров, периметром 13529,53 метров согласно приложению 1 к настоящему совместному постановлению и решению.

2. Установить границу (черту) села Актай-сай Каракульского сельского округа Каратобинского района площадью 217,63 гектаров, периметром 6077,79 метров согласно приложению 2 к настоящему совместному постановлению и решению.

3. Установить границу (черту) села Егиндикуль Егиндикульского сельского округа Каратобинского района площадью 544,96 гектаров, периметром 9664,04 метров согласно приложению 3 к настоящему совместному постановлению и решению.

4. Установить границу (черту) села Ушагаш Каратобинского сельского округа Каратобинского района площадью 248,1 гектаров, периметром 6604,47 метров согласно приложению 4 к настоящему совместному постановлению и решению.

5. Установить границу (черту) села Коржын Аккозинского сельского округа Каратобинского района площадью 257,33 гектаров, периметром 6586,17 метров согласно приложению 5 к настоящему совместному постановлению и решению.

6. Установить границу (черту) села Сауле Саралжинского сельского округа Каратобинского района площадью 186,04 гектаров, периметром 5720,38 метров согласно приложению 6 к настоящему совместному постановлению и решению.

7. Установить границу (черту) села Косколь Коскольского сельского округа Каратобинского района площадью 214,74 гектаров, периметром 6264,51 метров согласно приложению 7 к настоящему совместному постановлению и решению.

8. Установить границу (черту) села Сулыколь Сулыкольского сельского округа Каратобинского района площадью 219,42 гектаров, периметром 8392,11 метров согласно приложению 8 к настоящему совместному постановлению и решению.

9. Установить границу (черту) села Соналы Каратобинского сельского округа Каратобинского района площадью 217,72 гектаров, периметром 6507,35 метров согласно приложению 9 к настоящему совместному постановлению и решению.

10. Установить границу (черту) села Каракамыс Саралжинского сельского округа Каратобинского района площадью 240,65 гектаров, периметром 6456,72 метров согласно приложению 10 к настоящему совместному постановлению и решению.

11. Установить границу (черту) села Жусандой Жусандойского сельского округа Каратобинского района площадью 135,20 гектаров, периметром 5015,14 метров согласно приложению 11 к настоящему совместному постановлению и решению.

12. Руководителю аппарата акима района обеспечить государственную регистрацию данного совместного постановления и решения в органах юстиции.

13. Контроль за исполнением настоящего совместного постановления и решения возложить на заместителя акима района (Имангалиев Р.) и секретаря Каратобинского районного маслихата (Суйеугалиев К.).

14. Настоящее совместное постановление и решение вводится в действие со дня первого официального опубликования.

Аким Каратобинского района

Председатель сессии

И.о. секретаря маслихата

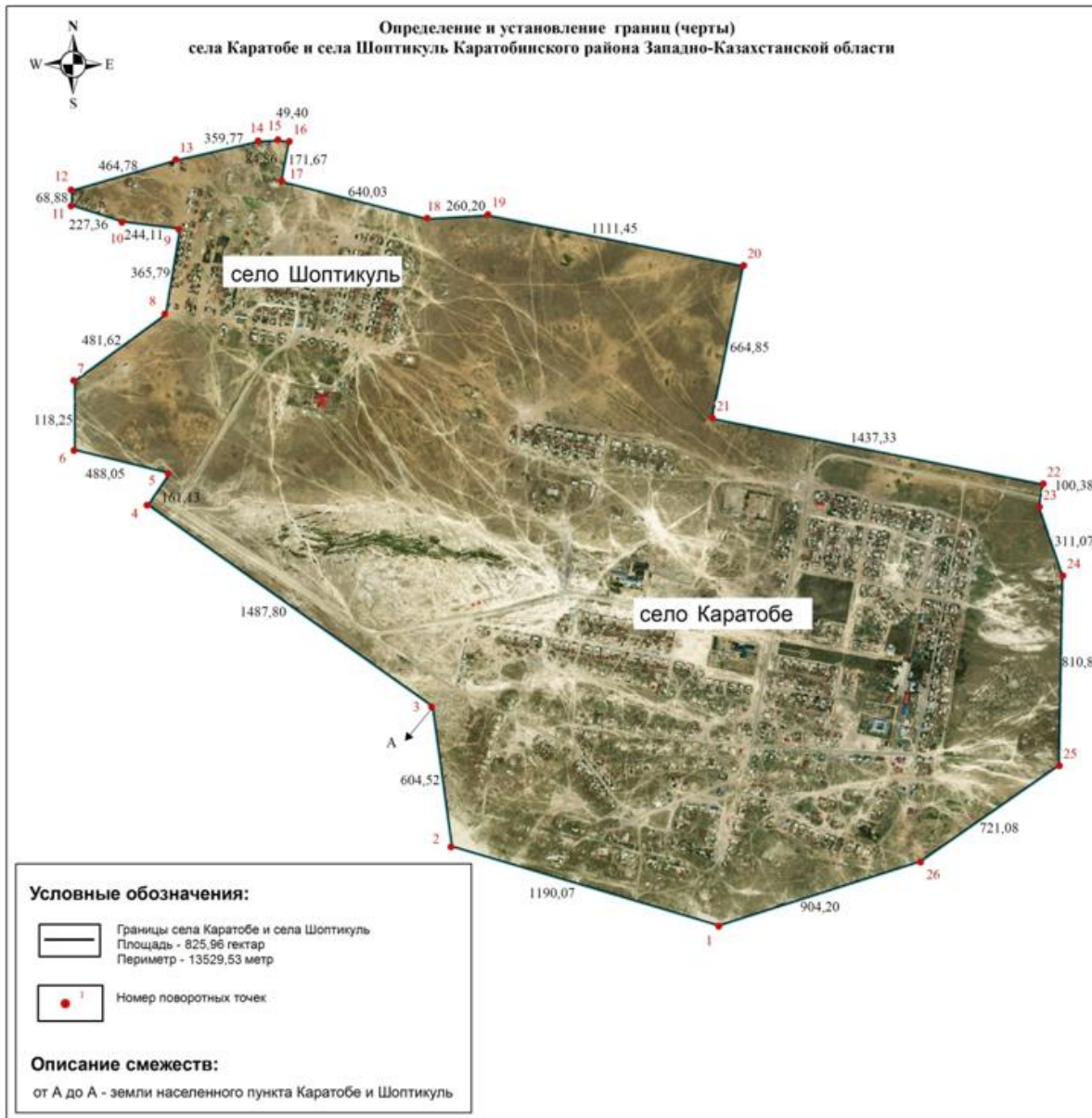
Ж. Асангаев

Б. Койшекенов

Н. Оразов

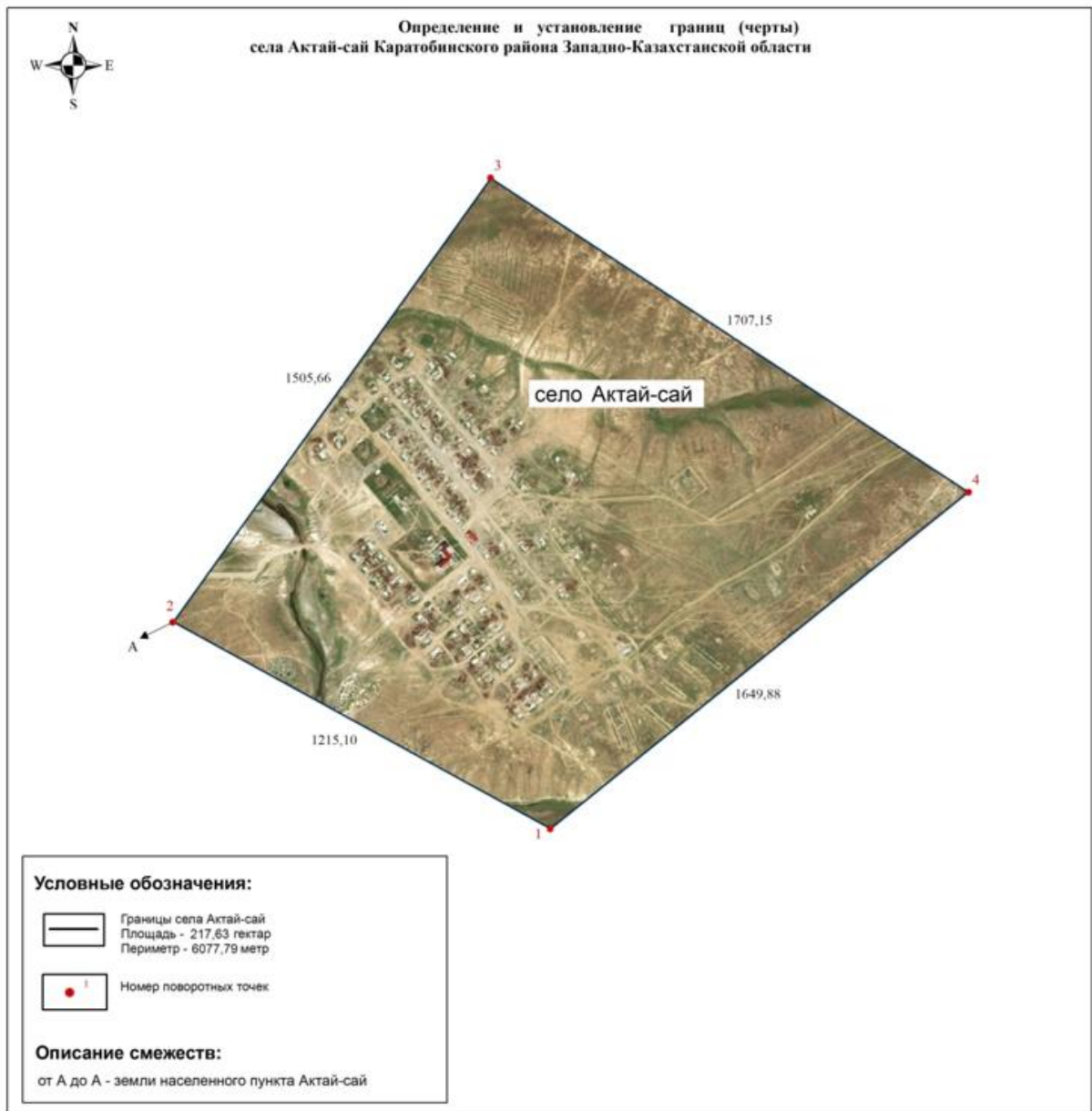
Приложение 1 к совместному
постановлению акимата
Каратобинского района
от 22 декабря 2020 года № 191
и решению маслихата
Каратобинского района
от 22 декабря 2020 года № 52-6

**Граница (черта) села Каратобе и села Шоптикуль Каратобинского сельского округа
Каратобинского района**



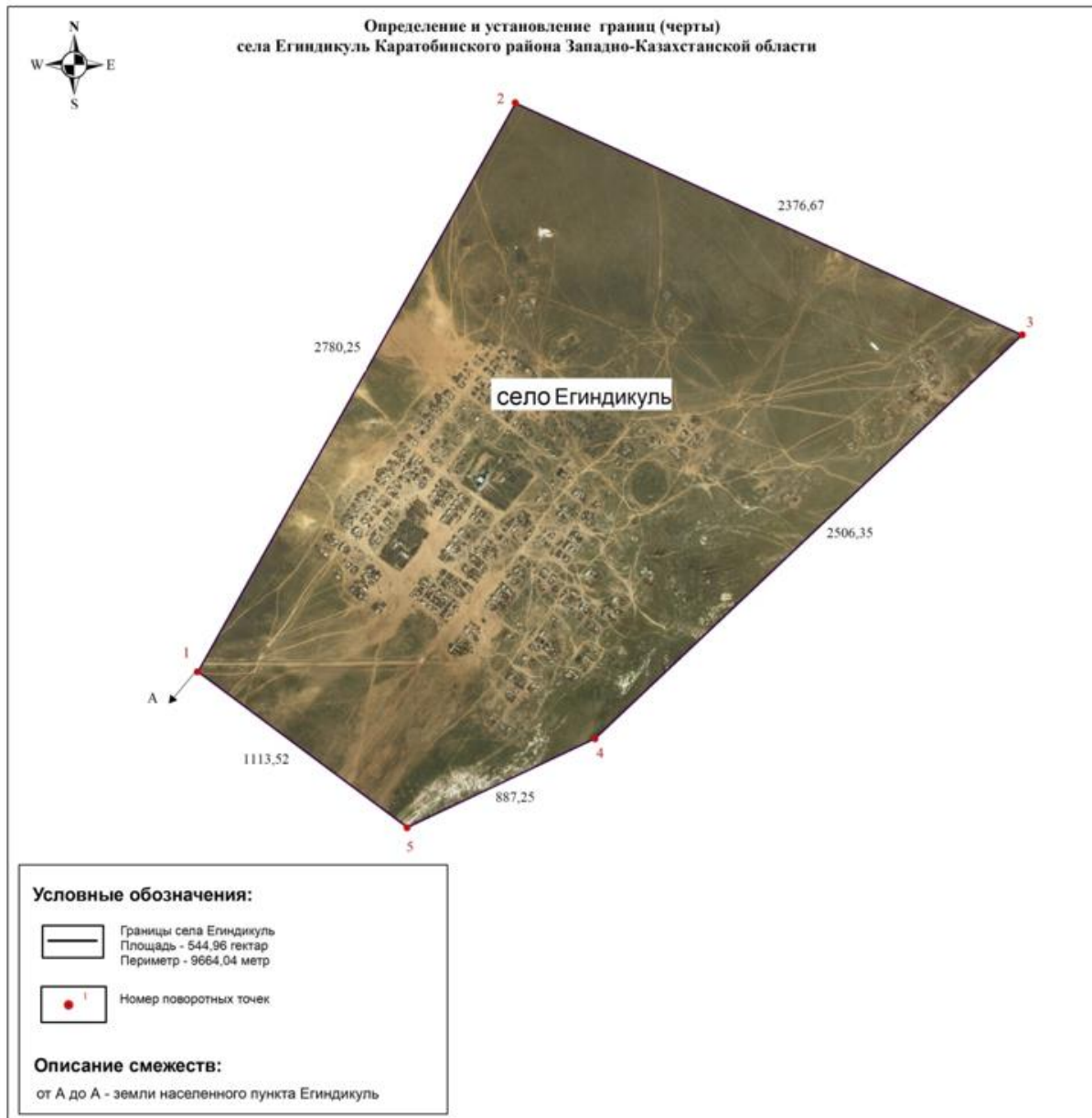
Приложение 2 к совместному
постановлению акимата
Каратобинского района
от 22 декабря 2020 года № 191
и решению маслихата
Каратобинского района
от 22 декабря 2020 года № 52-6

Граница (черта) села Актай-сай Каракульского сельского округа Каратобинского района



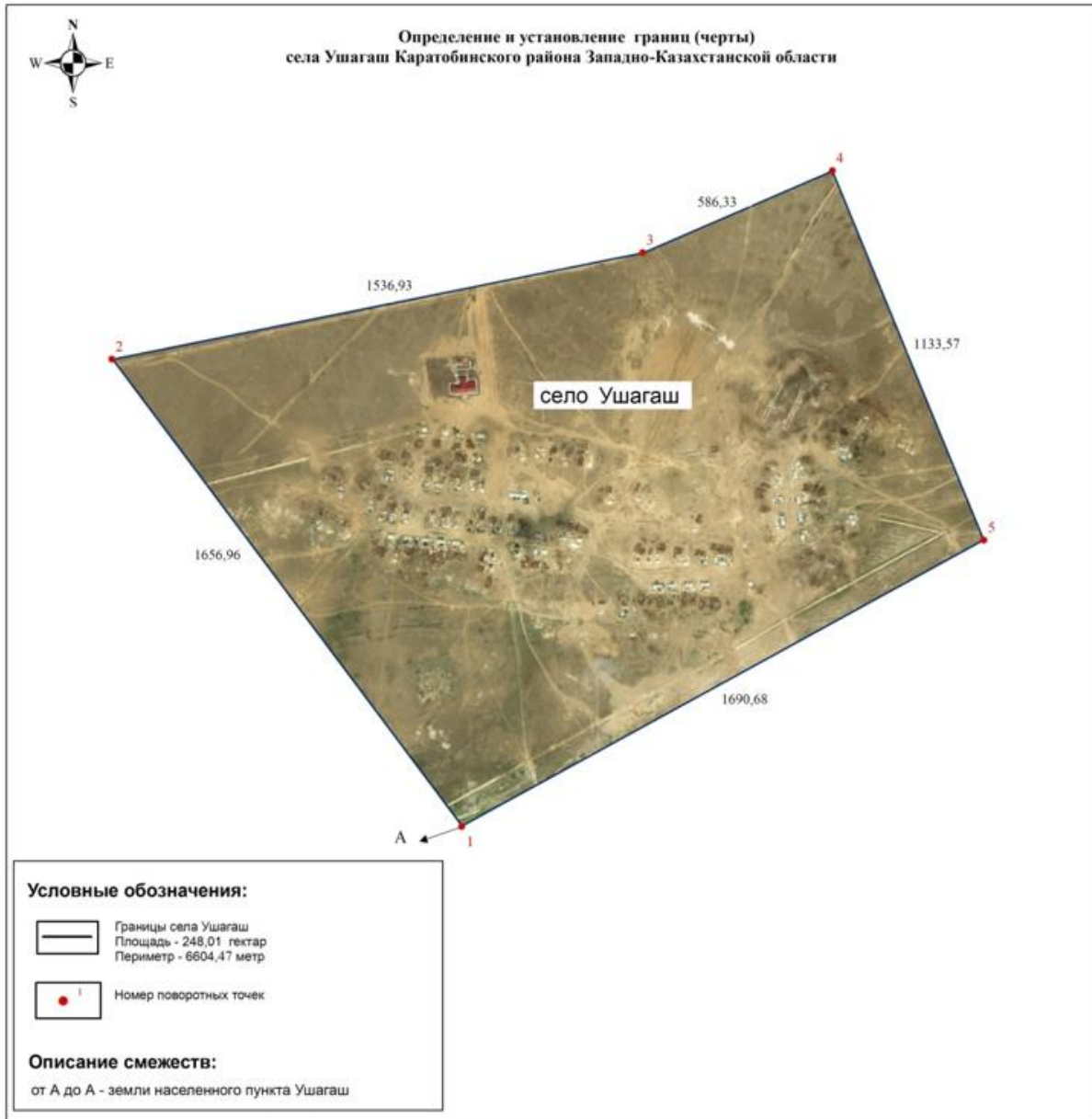
Приложение 3 к совместному
постановлению акимата
Каратобинского района
от 22 декабря 2020 года № 191
и решению маслихата
Каратобинского района
от 22 декабря 2020 года № 52-6

**Граница (черта) села Егиндикуль Егиндикульского сельского округа
Каратобинского
района**



Приложение 4 к совместному
постановлению акимата
Каратобинского района
от 22 декабря 2020 года № 191
и решению маслихата
Каратобинского района
от 22 декабря 2020 года № 52-6

**Граница (черта) села Ушагаш Каратобинского сельского округа
Каратобинского
района**



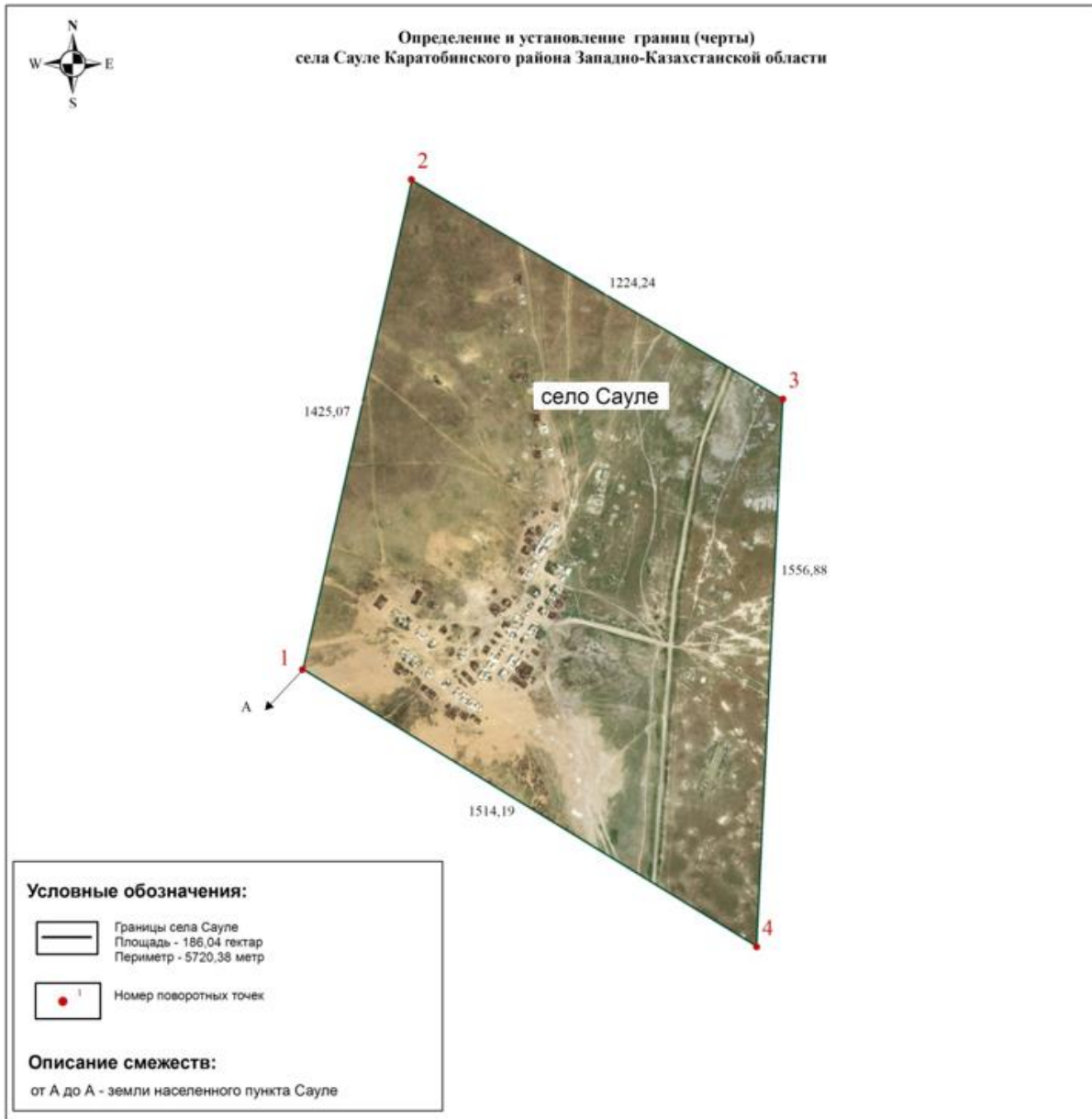
Приложение 5 к совместному
постановлению акимата
Каратобинского района
от 22 декабря 2020 года № 191
и решению маслихата
Каратобинского района
от 22 декабря 2020 года № 52-6

Граница (черта) села Коржын Аккозинского сельского округа Каратобинского района



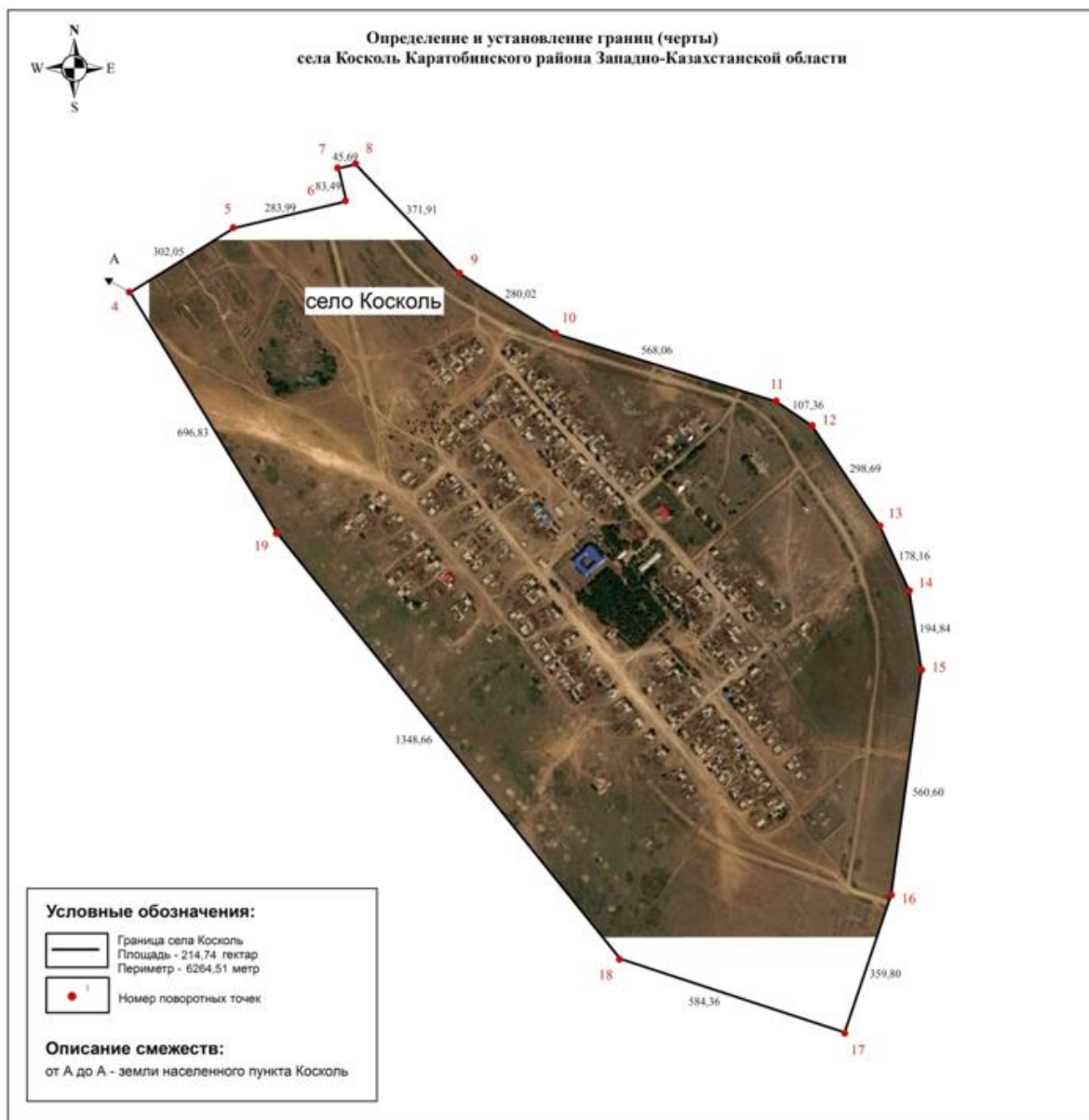
Приложение 6 к совместному
постановлению акимата
Каратобинского района
от 22 декабря 2020 года № 191
и решению маслихата
Каратобинского района
от 22 декабря 2020 года № 52-6

Граница (черта) села Сауле Саралжинского сельского округа Каратобинского района



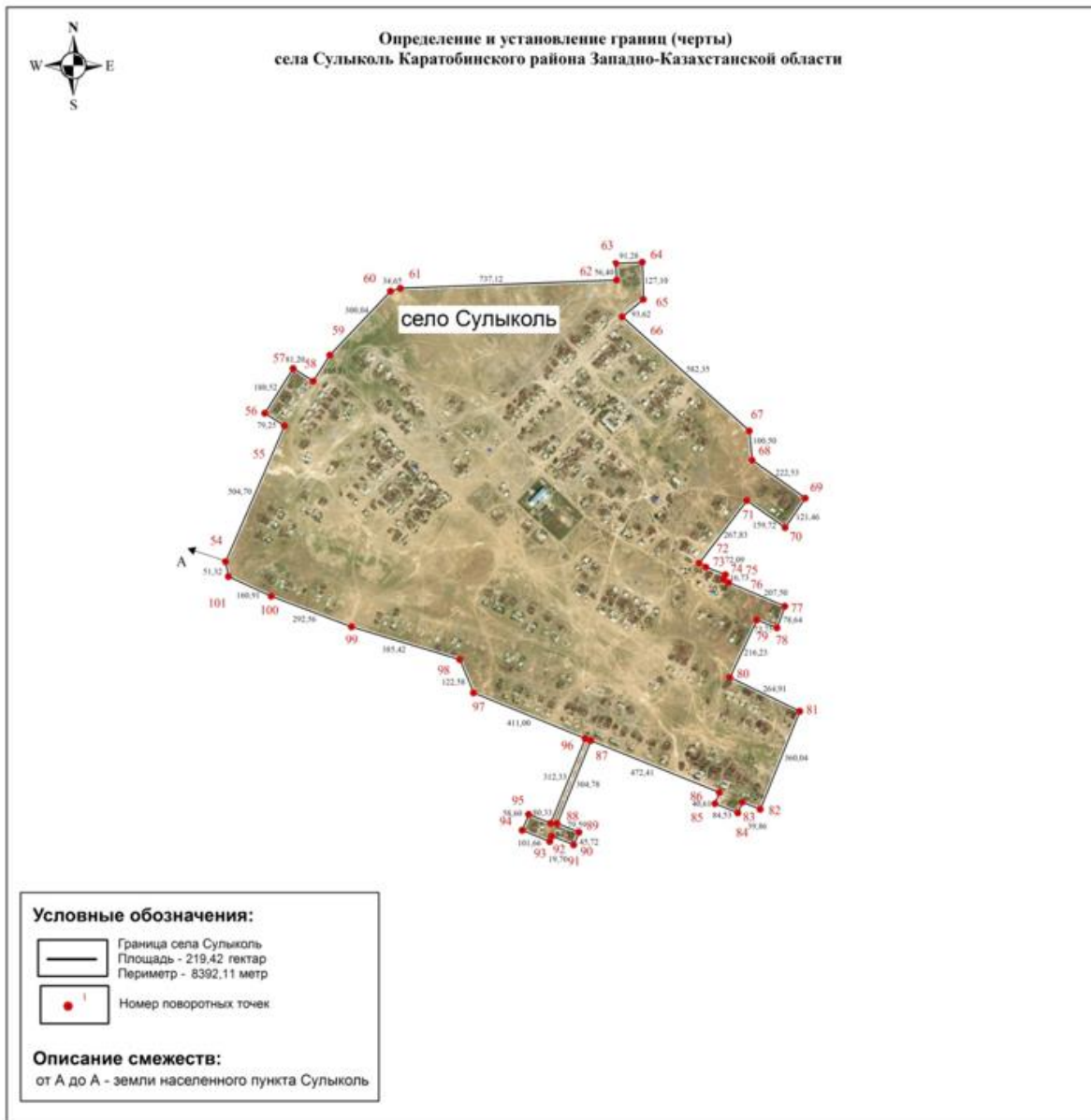
Приложение 7 к совместному
постановлению акимата
Каратобинского района
от 22 декабря 2020 года № 191
и решению маслихата
Каратобинского района
от 22 декабря 2020 года № 52-6

Граница (черта) села Косколь Коскольского сельского округа Каратобинского района



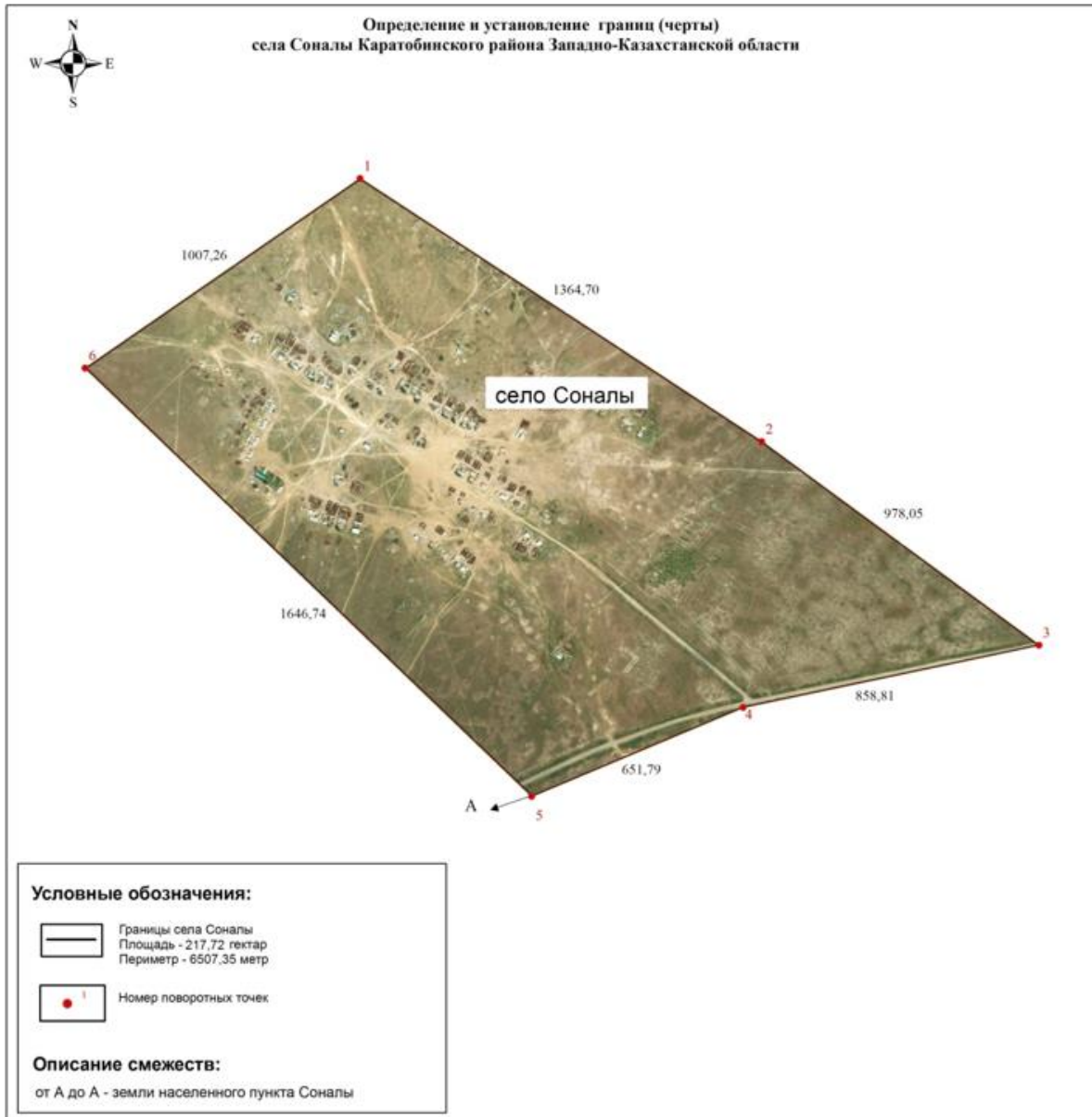
Приложение 8 к совместному
постановлению акимата
Каратобинского района
от 22 декабря 2020 года № 191
и решению маслихата
Каратобинского района
от 22 декабря 2020 года № 52-6

**Граница (черта) села Сульколь Сулькольского сельского округа
Каратобинского
района**



Приложение 9 к совместному
постановлению акимата
Каратобинского района
от 22 декабря 2020 года № 191
и решению маслихата
Каратобинского района
от 22 декабря 2020 года № 52-6

**Граница (черта) села Соналы Каратобинского сельского округа Каратобинского
района**



Приложение 10 к совместному
постановлению акимата
Каратобинского района
от 22 декабря 2020 года № 191
и решению маслихата
Каратобинского района
от 22 декабря 2020 года № 52-6

**Граница (черта) села Каракамыс Саралжинского сельского округа
Каратобинского
района**



Приложение 11 к совместному
постановлению акимата
Каратобинского района
от 22 декабря 2020 года № 191
и решению маслихата
Каратобинского района
от 22 декабря 2020 года № 52-6

**Граница (черта) села Жусандой Жусандойского сельского округа
Каратобинского
района**

