

## Об установлении границ (черты) некоторых населенных пунктов Таскалинского района

Совместное постановление акимата Таскалинского района Западно-Казахстанской области от 21 сентября 2020 года № 227 и решение Таскалинского районного маслихата Западно-Казахстанской области от 21 сентября 2020 года № 51-5. Зарегистрировано Департаментом юстиции Западно-Казахстанской области 28 сентября 2020 года № 6387

В соответствии с Земельным Кодексом Республики Казахстан от 20 июня 2003 года, Законом Республики Казахстан от 23 января 2001 года "О местном государственном управлении и самоуправлении в Республике Казахстан", акимат Таскалинского района **ПОСТАНОВЛЯЕТ** и Таскалинский районный маслихат **РЕШИЛ**:

1. Установить границы (черты) населенных пунктов Таскалинского района согласно приложениям к данному совместному постановлению и решению:

1) границу (черту) населенного пункта Айнабулак Мерейского сельского округа общей площадью 73,7056 гектар, протяженностью 3841,67 метров согласно приложению 1;

2) границу (черту) населенного пункта Аккутир Актауского сельского округа общей площадью 96,6564 гектар, протяженностью 4046,6455 метров согласно приложению 2;

3) границу (черту) населенного пункта Аккайнар Мерейского сельского округа общей площадью 118,8131 гектар, протяженностью 5283,2670 метров согласно приложению 3;

4) границу (черту) населенного пункта Актау Актауского сельского округа общей площадью 377,9468 гектар, протяженностью 8657,7803 метров согласно приложению 4;

5) границу (черту) населенного пункта Амангельды Амангельдинского сельского округа общей площадью 261,7300 гектар, протяженностью 6931,0902 метров согласно приложению 5;

6) границу (черту) населенного пункта Атамекен Казахстанского сельского округа общей площадью 90,0677 гектар, протяженностью 5447,385 метров согласно приложению 6;

7) границу (черту) населенного пункта Бастау Достыкского сельского округа общей площадью 99,2 гектар, протяженностью 6110,84 метров согласно приложению 7;

8) границу (черту) населенного пункта Достык Достыкского сельского округа общей площадью 310 гектар, протяженностью 7144,96 метров согласно приложению 8;

9) границу (черту) населенного пункта Калмакшабын Казахстанского сельского округа общей площадью 101,6994 гектар, протяженностью 4324,8757 метров согласно приложению 9;

10) границу (черту) населенного пункта Караой Актауского сельского округа общей площадью 90 гектар, протяженностью 4228 метров согласно приложению 10;

11) границу (черту) населенного пункта Кисыксай Казахстанского сельского округа общей площадью 10,9106 гектар, протяженностью 1321,96 метров согласно приложению 11;

12) границу (черту) населенного пункта Оян Косщинского сельского округа общей площадью 153,1301 гектар, протяженностью 4963,29 метров согласно приложению 12;

13) границу (черту) населенного пункта Мерей Мерейского сельского округа общей площадью 7370,183 гектар, протяженностью 42542,4 метров согласно приложению 13;

14) границу (черту) населенного пункта Мереке Мерекенского сельского округа общей площадью 6002,602 гектар, протяженностью 38856,6 метров согласно приложению 14;

15) границу (черту) населенного пункта Оркен Мерейского сельского округа общей площадью 23,1420 гектар, протяженностью 2111,64 метров согласно приложению 15;

16) границу (черту) населенного пункта Талдыбулак Чижинского сельского округа общей площадью 4800,465 гектар, протяженностью 38139,7 метров согласно приложению 16;

17) границу (черту) населенного пункта Таскала Таскалинского сельского округа общей площадью 1541,5824 гектар, протяженностью 18704,3486 метров согласно приложению 17;

18) границу (черту) населенного пункта Тогайлы Мерейского сельского округа общей площадью 145,6403 гектар, протяженностью 6423,8921 метров согласно приложению 18;

19) границу (черту) населенного пункта Чижа-2 Чижинского сельского округа общей площадью 230,2563 гектар, протяженностью 7340,94 метров согласно приложению 19.

2. Руководителю аппарата акима района (Т.Шакиров) обеспечить государственную регистрацию данного совместного постановления и решения в органах юстиции.

3. Контроль за исполнением настоящего совместного постановления и решения возложить на заместителя акима района (А.Халауедин) и секретаря Таскалинского районного маслихата (С.Рахимов).

4. Настоящее совместное постановление и решение вводится в действие со дня первого официального опубликования.

*Аким Таскалинского района*  
*Председатель сессии*  
*Секретарь маслихата*

*А. Халелов*  
*Ж. Жамансариев*  
*С. Рахимов*

Приложение 1  
к совместному постановлению  
акимата Таскалинского района  
от 21 сентября 2020 года № 227  
и решению Таскалинского

## Граница (черта) населенного пункта Айнабулак Мерейского сельского округа



Граница населенного пункта Айнабулак  
Площадь - 73,7056 гектар  
Протяженность - 3841,67 метров  
от А до А земли сельскохозяйственного назначения



Земли населенного пункта Айнабулак

масштаб 1:100 000

от 21 сентября 2020 года № 227  
и решению Таскалинского  
районного маслихата  
от 21 сентября 2020 года № 51-5

**Граница (черта) населенного пункта Аккутир  
Актауского сельского округа**





Граница населенного пункта Аккутир  
Площадь - 96,6564 гектар  
Протяженность - 4046,6455 метров  
от А до А земли сельскохозяйственного назначения



Земли населенного пункта Аккутир

масштаб 1:100 000

Приложение 3  
к совместному постановлению  
акимата Таскалинского района  
от 21 сентября 2020 года № 227  
и решению Таскалинского  
районного маслихата  
от 21 сентября 2020 года № 51-5

**Граница (черта) населенного пункта Аккайнар  
Мерейского сельского округа**

АА





**Граница населенного пункта Аккайнар**

Площадь - 118,8131 гектар

Протяженность - 5283,2670 метров

от А до А земли сельскохозяйственного назначения



**Земли населенного пункта Аккайнар**

масштаб 1:100 000

Приложение 4  
к совместному постановлению  
акимата Таскалинского района  
от 21 сентября 2020 года № 227  
и решению Таскалинского  
районного маслихата  
от 21 сентября 2020 года № 51-5

**Граница (черта) населенного пункта Актау  
Актауского сельского округа**





Граница населенного пункта Актау  
Площадь - 377,9468 гектар  
Протяженность - 8657,7803 метров  
от А до А земли сельскохозяйственного назначения



Земли населенного пункта Актау

масштаб 1:100 000

Приложение 5  
к совместному постановлению  
акимата Таскалинского района  
от 21 сентября 2020 года № 227  
и решению Таскалинского  
районного маслихата  
от 21 сентября 2020 года № 51-5

**Граница (черта) населенного пункта Амангельды  
Амангельдинского сельского округа**



Граница населенного пункта Амангельды  
Площадь - 261,7300 гектар  
Протяженность - 6931,0902 метров  
от А до А земли сельскохозяйственного назначения



Земли населенного пункта Амангельды

масштаб 1:100 000



акимата Таскалинского района  
от 21 сентября 2020 года № 227  
и решению Таскалинского  
районного маслихата  
от 21 сентября 2020 года № 51-5

## Граница (черта) населенного пункта Атамекен Казахстанского сельского округа



Граница населенного пункта Атамекен  
Площадь - 90,0677 гектар  
Протяженность - 5447,385 метров  
от А до А земли сельскохозяйственного назначения



Земли населенного пункта Атамекен

масштаб 1:100 000

Приложение 7  
к совместному постановлению  
акимата Таскалинского района  
от 21 сентября 2020 года № 227  
и решению Таскалинского  
районного маслихата  
от 21 сентября 2020 года № 51-5

**Граница (черта) населенного пункта Бастау  
Достыкского сельского округа**





Граница населенного пункта Бастау  
Площадь - 99,2 гектар  
Протяженность - 6110,84 метров  
от А до А земли сельскохозяйственного назначения

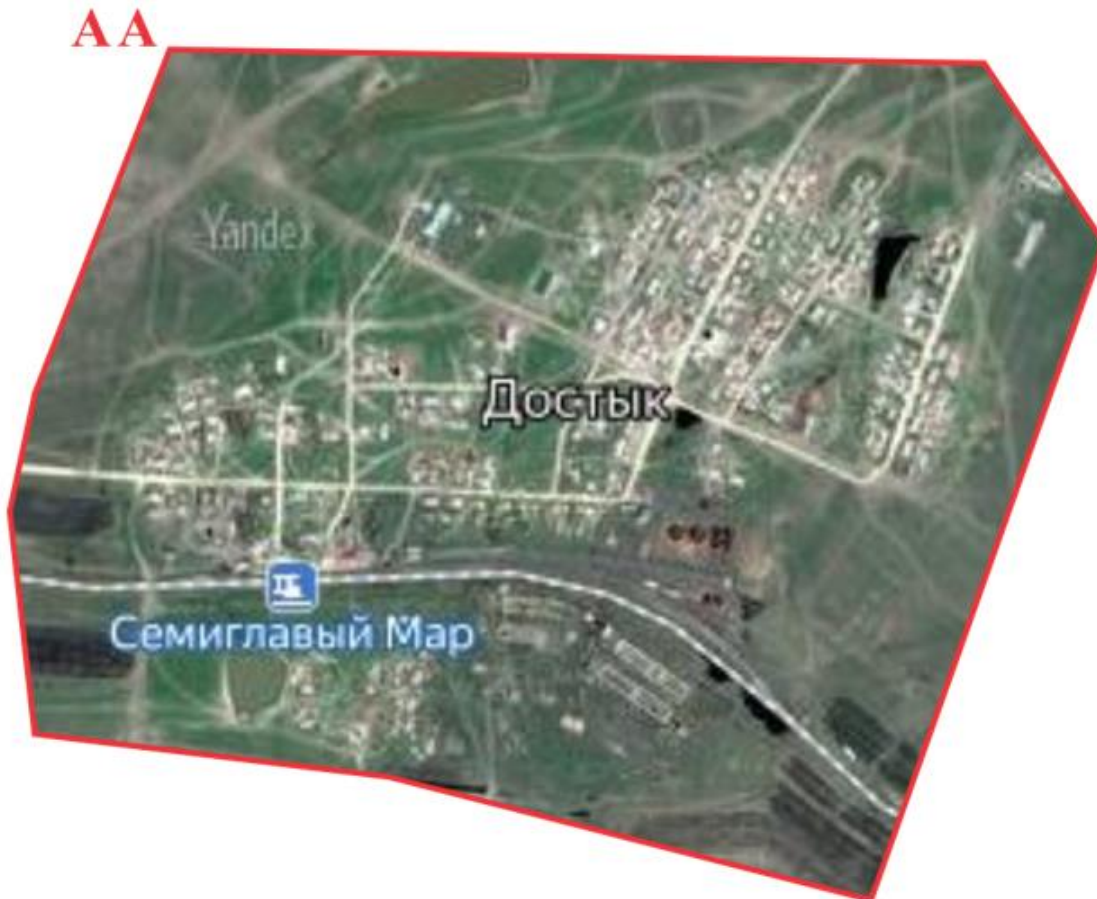


Земли населенного пункта Бастау

масштаб 1:100 000

Приложение 8  
к совместному постановлению  
акимата Таскалинского района  
от 21 сентября 2020 года № 227  
и решению Таскалинского  
районного маслихата  
от 21 сентября 2020 года № 51-5

## Граница (черта) населенного пункта Достык Достыкского сельского округа





Граница населенного пункта Достык  
Площадь - 310 гектар  
Протяженность - 7144,96 метров  
от А до А земли сельскохозяйственного назначения



Земли населенного пункта Достык

масштаб 1:100 000

Приложение 9  
к совместному постановлению  
акимата Таскалинского района  
от 21 сентября 2020 года № 227  
и решению Таскалинского  
районного маслихата  
от 21 сентября 2020 года № 51-5

## Граница (черта) населенного пункта Калмакшабын Казахстанского сельского округа







Граница населенного пункта Калмакшабын  
Площадь - 101,6994 гектар  
Протяженность - 4324,8757 метров  
от А до А земли сельскохозяйственного назначения



Земли населенного пункта Калмакшабын

масштаб 1:100 000

Приложение 10  
к совместному постановлению  
акимата Таскалинского района  
от 21 сентября 2020 года № 227  
и решению Таскалинского  
районного маслихата  
от 21 сентября 2020 года № 51-5

**Граница (черта) населенного пункта Караой  
Актауского сельского округа**

**АА**







**Граница населенного пункта Караой**

Площадь - 90 гектар

Протяженность - 4228 метров

от А до А земли сельскохозяйственного назначения



**Земли населенного пункта Караой**

масштаб 1:100 000

Приложение 11  
к совместному постановлению  
акимата Таскалинского района  
от 21 сентября 2020 года № 227  
и решению Таскалинского  
районного маслихата  
от 21 сентября 2020 года № 51-5

**Граница (черта) населенного пункта Кисыксай  
Казахстанского сельского округа**

**АА**





**Граница населенного пункта Кисыксай**  
Площадь - 10,9106 гектар  
Протяженность - 1321,96 метров  
от А до А земли сельскохозяйственного назначения



**Земли населенного пункта Кисыксай**

масштаб 1:100 000

Приложение 12  
к совместному постановлению  
акимата Таскалинского района  
от 21 сентября 2020 года № 227  
и решению Таскалинского  
районного маслихата  
от 21 сентября 2020 года № 51-5

**Граница (черта) населенного пункта Оян  
Косцинского сельского округа**

АА



Граница населенного пункта Оян  
Площадь - 153,1301 гектар  
Протяженность - 4963,29 метров  
от А до А земли сельскохозяйственного назначения



Земли населенного пункта Оян

масштаб 1:100 000

Приложение 13  
к совместному постановлению  
акимата Таскалинского района  
от 21 сентября 2020 года № 227  
и решению Таскалинского  
районного маслихата  
от 21 сентября 2020 года № 51-5

# Граница (черта) населенного пункта Мерей Мерейского сельского округа



Граница населенного пункта Мерей  
Площадь - 7370,183 гектар  
Протяженность - 42542,4 метров  
от А до А земли сельскохозяйственного назначения



Земли населенного пункта Мерей

масштаб 1:100 000

Приложение 14  
к совместному постановлению  
акимата Таскалинского района  
от 21 сентября 2020 года № 227  
и решению Таскалинского  
районного маслихата  
от 21 сентября 2020 года № 51-5

**Граница (черта) населенного пункта Мереке  
Мерекенского сельского округа**



Граница населенного пункта Мереке  
Площадь - 6002,602 гектар  
Протяженность - 38856,6 метров  
от А до А земли сельскохозяйственного назначения



Земли населенного пункта Мереке

масштаб 1:100 000



от 21 сентября 2020 года № 227  
и решению Таскалинского  
районного маслихата  
от 21 сентября 2020 года № 51-5

## Граница (черта) населенного пункта Оркен Мерейского сельского округа



Граница населенного пункта Оркен  
Площадь - 23,1420 гектар  
Протяженность - 2111,64 метров  
от А до А земли сельскохозяйственного назначения



Земли населенного пункта Оркен

масштаб 1:100 000

Приложение 16  
к совместному постановлению  
акимата Таскалинского района  
от 21 сентября 2020 года № 227

и решению Таскалинского  
районного маслихата  
от 21 сентября 2020 года № 51-5

**Граница (черта) населенного пункта Талдыбулак  
Чижинского сельского округа**





Граница населенного пункта Талдыбулак  
Площадь - 4800,465 гектар  
Протяженность - 38139,7 метров  
от А до А земли сельскохозяйственного назначения



Земли населенного пункта Талдыбулак

масштаб 1:100 000

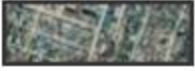
Приложение 17  
к совместному постановлению  
акимата Таскалинского района  
от 21 сентября 2020 года № 227  
и решению Таскалинского  
районного маслихата  
от 21 сентября 2020 года № 51-5

**Граница (черта) населенного пункта Таскала  
Таскалинского сельского округа**





**Граница населенного пункта Таскала**  
Площадь - 1541,5824 гектар  
Протяженность - 18704,3486 метров  
от А до А земли сельскохозяйственного назначения



**Земли населенного пункта Таскала**

масштаб 1:100 000

Приложение 18  
к совместному постановлению  
акимата Таскалинского района  
от 21 сентября 2020 года № 227  
и решению Таскалинского  
районного маслихата  
от 21 сентября 2020 года № 51-5

**Граница (черта) населенного пункта Тогайлы**  
**Мерейского сельского округа**



АА



Граница населенного пункта Тогайлы  
Площадь - 145,6403 гектар  
Протяженность - 6423,8921 метров  
от А до А земли сельскохозяйственного назначения



Земли населенного пункта Тогайлы

масштаб 1:100 000

Приложение 19  
к совместному постановлению  
акимата Таскалинского района  
от 21 сентября 2020 года № 227  
и решению Таскалинского



**Граница (черта) населенного пункта Чиж-2  
Чижинского сельского округа**





Граница населенного пункта Чижа-2  
Площадь - 230,2563 гектар  
Протяженность - 7340,94 метров  
от А до А земли сельскохозяйственного назначения



Земли населенного пункта Чижа-2

масштаб 1:100 000