



Об утверждении проекта (схемы) зонирования земель, границ оценочных зон и поправочных коэффициентов к базовым ставкам платы за земельные участки населенных пунктов Балхашского района

Решение Балхашского районного маслихата Алматинской области от 26 ноября 2021 года № 10-51. Зарегистрировано в Министерстве юстиции Республики Казахстан 30 ноября 2021 года № 25460

В соответствии с пунктом 2 статьи 8, пунктом 1 статьи 11 Земельного кодекса Республики Казахстан, Балхашский районный маслихат РЕШИЛ:

1. Утвердить проект (схему) зонирования земель Балхашского района согласно приложению 1 к настоящему решению.

2. Утвердить границы оценочных зон и поправочные коэффициенты к базовым ставкам платы за земельные участки населенных пунктов Балхашского района согласно приложению 2 к настоящему решению.

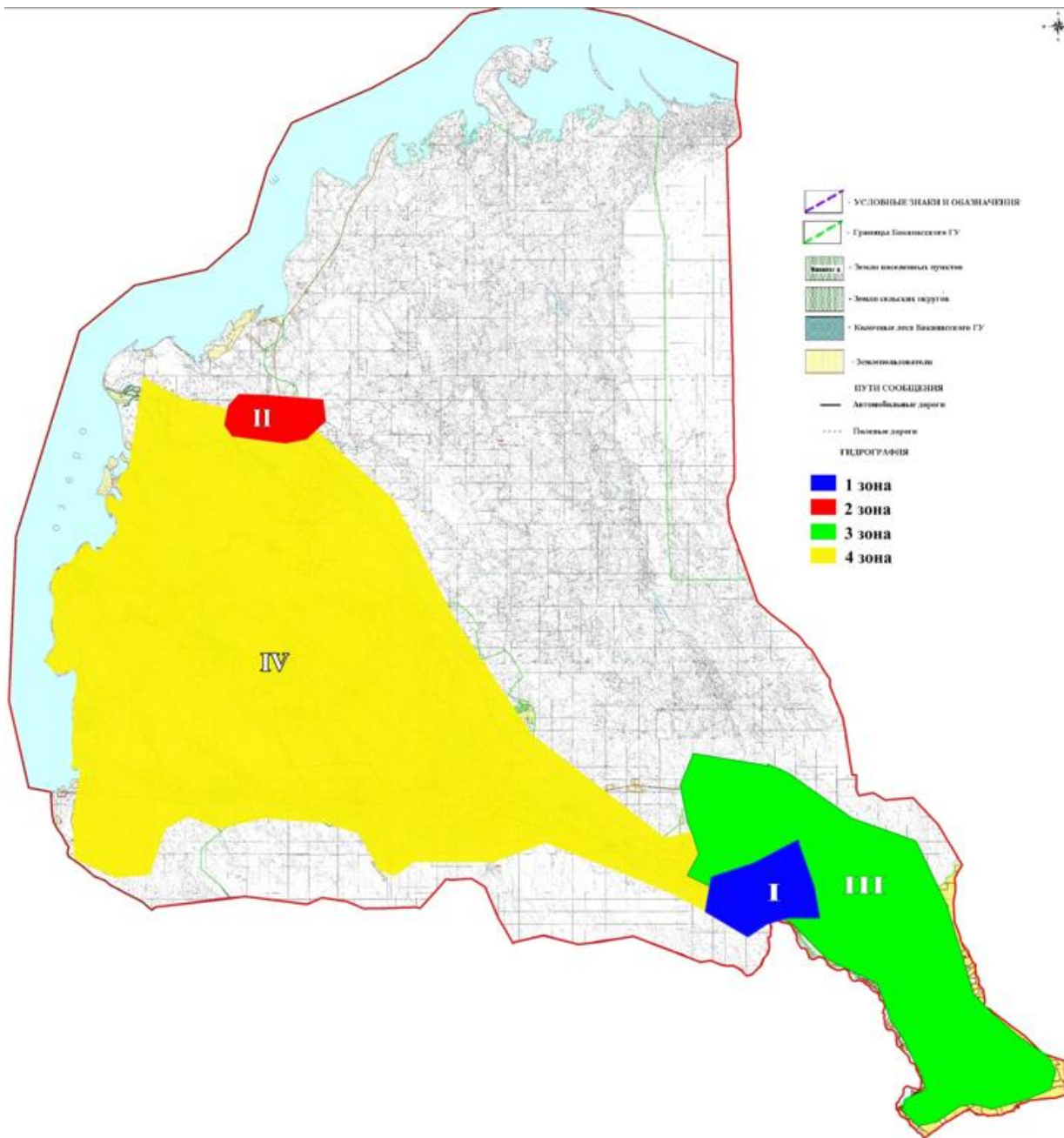
3. Настоящее решение вводится в действие по истечении десяти календарных дней после дня его первого официального опубликования.

Секретарь Балхашского районного маслихата

К. Омаров

Приложение 1 к решению маслихата от 26
ноября 2021 года № 10-51

Проект (схема) зонирования земель Балхашского района



Приложение 2 к решению маслихата от 26 ноября 2021 года № 10-51

Границы оценочных зон и поправочные коэффициенты к базовым ставкам платы за земельные участки населенных пунктов Балхашского района

№	Номер зоны	Границы оценочных зон	Поправочные коэффициенты к базовым ставкам платы за земельные участки
1	2	3	4
1	I	Село Баканас: 004 кадастровый квартал: ограничена с юга улицей Кутпанбетова, с запада улицей Достык, с севера улицей Сейфуллина, с востока улицей Байшикова.	1,85

	II	Село Баканас: 005 кадастровый квартал: ограничена с юга улицей Кунаева, с запада улицей 70 лет Казахстана, с севера улицей Рыскулова, с востока улицей Байшикова.	1,85	
2		Село Карой: 041 кадастровый квартал: ограничена с севера улицами Нарын и Досболова, с востока улицей Демесинова, с юга улицей З.Быдышева, с запада улицей Х.Каренеева.	0,75	
3	III	Село Бояулы: 006 кадастровый квартал: ограничена с севера улицей Сарыбайулы Молдакасыма, с востока улицей К.Оразбаева, с юга улицей Нарбайулы Байдилда, с запада улицей Шектибаева.	0,95	
4		Село Акдала: 018 кадастровый квартал: ограничена с севера улицей М.Маметова, с востока улицей Б.Момышулы, с юга улицей Жансугирова, с запада улицей Ы.Алтынсарина.		
5		Село Акколь: 024 кадастровый квартал: ограничена с севера улицей Мектеп, с востока улицей Или, с юга улицей Арыстанбекова, с запада улицей Орталык.		
6		Село Береке: 019 кадастровый квартал: ограничена с севера улицей Ардагер, с востока улицей Рыскулова, с юга улицей Ардагер, с запада улицей Момышулы.		
7		Село Бирлик: 015 кадастровый квартал: ограничена с севера улицей Иманова, с востока улицей Макаатаева, с юга улицей Уалиханова, с запада улицей Оразбаева.		
8		Село Жидели: 037 кадастровый квартал: ограничена с севера улицей Б.Бейсекбаева, с востока улицей Каритогана, с юга улицей Достыка, с запада улицей Н.Несипбаева.		
9		Село Желтуранга: 063 кадастровый квартал: ограничена с севера улицами Болтирик и Сатимкул Копжасарулы, с востока улицей Бирлик, с юга улицей Балтагула, с запада улицей Кожамкула.		
10		Село Балатопар: 072 кадастровый квартал: ограничена с севера улицей Есима, с востока улицей Тауелсиздик, с юга улицей Достык, с запада улицей Тлеубаева.		
11		Село Бакбакты: 012 кадастровый квартал: ограничена с севера улицей Оспанова, с востока улицей Абая, с юга улицей Толе би, с запада улицами Т.Бокина и Едиге батыра.		1,05
12		Село Миялы: 001 кадастровый квартал: ограничена с севера улицей Жунисбаева, с востока улицей Малайсары, с юга улицей Касымбекова, с запада улицей Ардагер.		
13	III	Село Уш жарма: 023 кадастровый квартал: ограничена с севера улицей Сейфуллина, с востока и с юга улицей Паршина, с запада улицей Алтынсарина.	0,95	
14		Село Кокжиде: 025 кадастровый квартал: ограничена с севера улицей Байгозиева, с востока улицами Муратбаева и Жамбула, с юга улицей Токтасынбаева, с запада улицей Сугирова.		
15		Село Коктал: 032 кадастровый квартал: ограничена с севера улицей Дуйсенбека, с востока улицей Рыскулова, с юга улицей Амирбая, с запада улицами Молдагулова и Жандосова.		
16		Село Акжар: 056 кадастровый квартал: ограничена с севера улицей Барибая, с юга с востока улицей Туйгынбаева, с запада улицами Акжар и Муратбаева.		

17	Село Куйган: 078 кадастровый квартал: ограничена с севера улицей Кима, с востока улицей Ни Хак Суна, с юга улицей Или, с запада улицей Омарбекова.	
18	Село Топар: 069 кадастровый квартал: ограничена с севера улицей Набережная, с востока улицей Калабаева, с юга улицей Аманкулова, с запада улицей Болтирик.	
19	Село Бура: 021 кадастровый квартал: ограничена с севера улицей Кунаева, с востока улицей Сейфуллина, с юга и с запада улицей Жубанова.	0,75
20	Село Аралтобе: 057 кадастровый квартал: ограничена с севера улицей Сатпаева, с востока улицей Момышулы, с юга улицей Коктем, с запада улицей Бирлик.	0,40
21	Село Кошкарбай: 037 кадастровый квартал: вдоль улицы Кошкарбая	0,45
22	Село Караозек: 079 кадастровый квартал: вдоль улицы Бесагаш	
23	Село Оракты Батыр: 037 кадастровый квартал: вдоль улицы Оракты батыра	0,35
24	Село Акдала: 073 кадастровый квартал: вдоль улицы Акдала	
25	Село Аралкум: 040 кадастровый квартал: вдоль улицы Аралкум	0,25
26	Село Каскаогиз: 063 кадастровый квартал: вдоль улицы Каскаогиз	
27	Село Коскумбез: 030 кадастровый квартал: вдоль улицы Коскумбез	0,30
28	Село Архар: 039 кадастровый квартал: вдоль улицы Архар	0,15