

Об установлении границы (черты) села Курминское и села Жумабек Курминского сельского округа Абайского района Карагандинской области

Совместные постановление акимата Абайского района Карагандинской области от 22 февраля 2021 года № 09/07 и решение Абайского районного маслихата Карагандинской области от 25 февраля 2021 года № 3/40. Зарегистрировано Департаментом юстиции Карагандинской области 10 марта 2021 года № 6237

В соответствии с Земельным кодексом Республики Казахстан от 20 июня 2003 года, Законами Республики Казахстан от 8 декабря 1993 года "Об административно-территориальном устройстве Республики Казахстан" и от 23 января 2001 года "О местном государственном управлении и самоуправлении в Республике Казахстан", акимат Абайского района ПОСТАНОВИЛ и Абайский районный маслихат РЕШИЛ:

1. Установить границу (черту) села Курминское и села Жумабек Курминского сельского округа Абайского района Карагандинской области в соответствии с проектом межхозяйственного землеустройства, согласно приложениям 1, 2 к настоящему совместному постановлению и решению.

2. Государственному учреждению "Отдел земельных отношений, архитектуры и градостроительства Абайского района" внести соответствующие изменения в земельно-учетную документацию.

3. Контроль за исполнением настоящего совместного постановления акимата и решения маслихата возложить на курирующего заместителя акима Абайского района и постоянную комиссию по экономике, жилищно-коммунальному хозяйству и аграрным вопросам Абайского районного маслихата.

4. Настоящее совместное постановление и решение вводится в действие по истечении десяти календарных дней после дня его первого официального опубликования.

Аким Абайского района

Председатель сессии

Секретарь Абайского районного маслихата

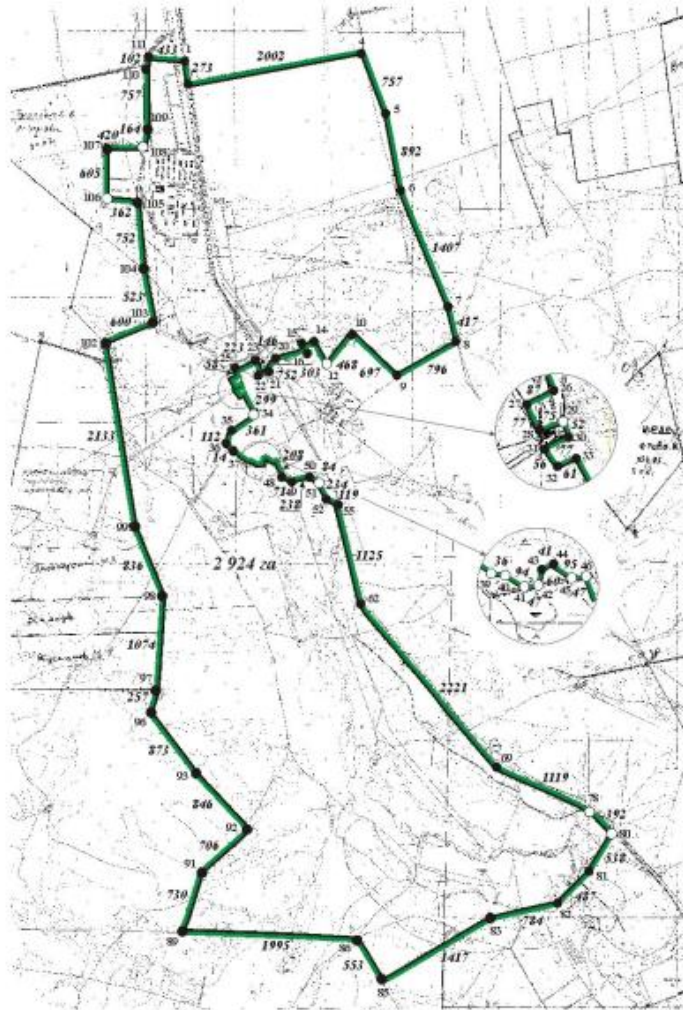
Б. Асанов

О. Панасиди

Д. Сакенов

Приложение 1
к совместному постановлению
и решению
акимата Абайского района
от 22 февраля 2021 года
№ 09/07 и
Абайского районного
маслихата
от 25 февраля 2021 года
№ 3/40

СХЕМА
околожных границ села Курманское Курманского сельского округа
Абайского района Карагандинской области



ЭКСПЛИКАЦИЯ

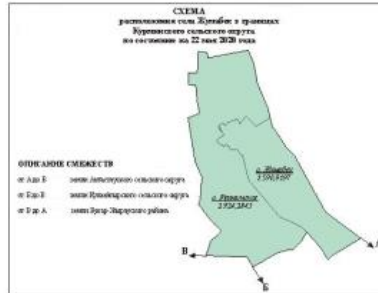
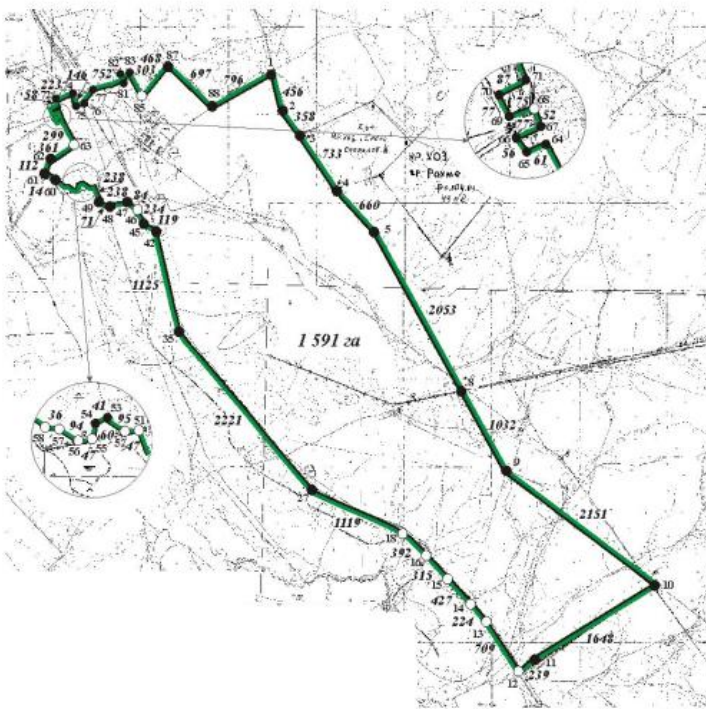
Наименование	Площадь земель, га
1. Жилая застройка (включая гаражи) (включая гаражи)	36,2715
2. Земля под застройку (включая гаражи)	1346,0125
3. Земля под застройку (включая гаражи)	67,5270
4. Земельные участки (включая гаражи)	1508,1085
5. Земельные участки (включая гаражи)	315,0000
6. Земельные участки (включая гаражи)	1395,0000
7. Земельные участки (включая гаражи)	300,0000
8. Прочие земли	35,0000
Итого в границах населенного пункта	2824,2843

УСЛОВНЫЕ ЗНАКИ И ОБОЗНАЧЕНИЯ

- граница населенного пункта
- опорная точка
- опорная точка, установленная в натуре
- опорная точка в натуре

Приложение 2
к совместному постановлению
и решению
акимата Абайского района
от 22 февраля 2021 года
№ 09/07 и
Абайского районного
маслихата
от 25 февраля 2021 года
№ 3/40

СХЕМА
ограждающих границ села Жумабек Курманского сельского округа
Абайского района Карагандинской области



ЭКСПЛИКАЦИЯ

Наименование	Журнал учета земель, га / Площадь земли, га
1. Жилая и общественная застройка (земельное наследие застройщиков)	28,1473
2. Земельные участки (земельные участки)	1662,880
3. Земельные участки под застройку	67,4929
3. Земельные участки под застройку	1377,8144
4. Земельные участки	510,0000
5. Земельные участки	867,1444
в т.ч. земельные участки	60,0000
6. Прочие земельные участки	38,7000
Итого в границах земельного участка	1590,9197

УСЛОВНЫЕ ЗНАКИ И ОБЪЯСНЕНИЯ

- граница земельного участка
- номер поворотной точки
- полевой знак, установленный в натуре
- номер участка в натуре