

## **Об утверждении схем пастбищеоборотов на основании геоботанического обследования пастбищ**

Постановление акимата Исатайского района Атырауской области от 16 февраля 2021 года № 28. Зарегистрировано Департаментом юстиции Атырауской области 23 февраля 2021 года № 4891

В соответствии со статьей 31 Закона Республики Казахстан от 23 января 2001 года "О местном государственном управлении и самоуправлении в Республике Казахстан", статьей 9 Закона Республики Казахстан от 20 февраля 2017 года "О пастбищах" акимат Исатайского района ПОСТАНОВЛЯЕТ:

### 1. Утвердить:

1) схему пастбищеоборотов по Аккистаускому сельскому округу согласно приложению 1 к настоящему постановлению;

2) схему пастбищеоборотов по Жанбайскому сельскому округу согласно приложению 2 к настоящему постановлению;

3) схему пастбищеоборотов по Зинеденскому сельскому округу согласно приложению 3 к настоящему постановлению;

4) схему пастбищеоборотов по Исатайскому сельскому округу согласно приложению 4 к настоящему постановлению;

5) схему пастбищеоборотов по Камыскалинскому сельскому округу согласно приложению 5 к настоящему постановлению;

6) схему пастбищеоборотов по Нарынскому сельскому округу согласно приложению 6 к настоящему постановлению;

7) схему пастбищеоборотов по Тущыкудыкскому сельскому округу согласно приложению 7 к настоящему постановлению;

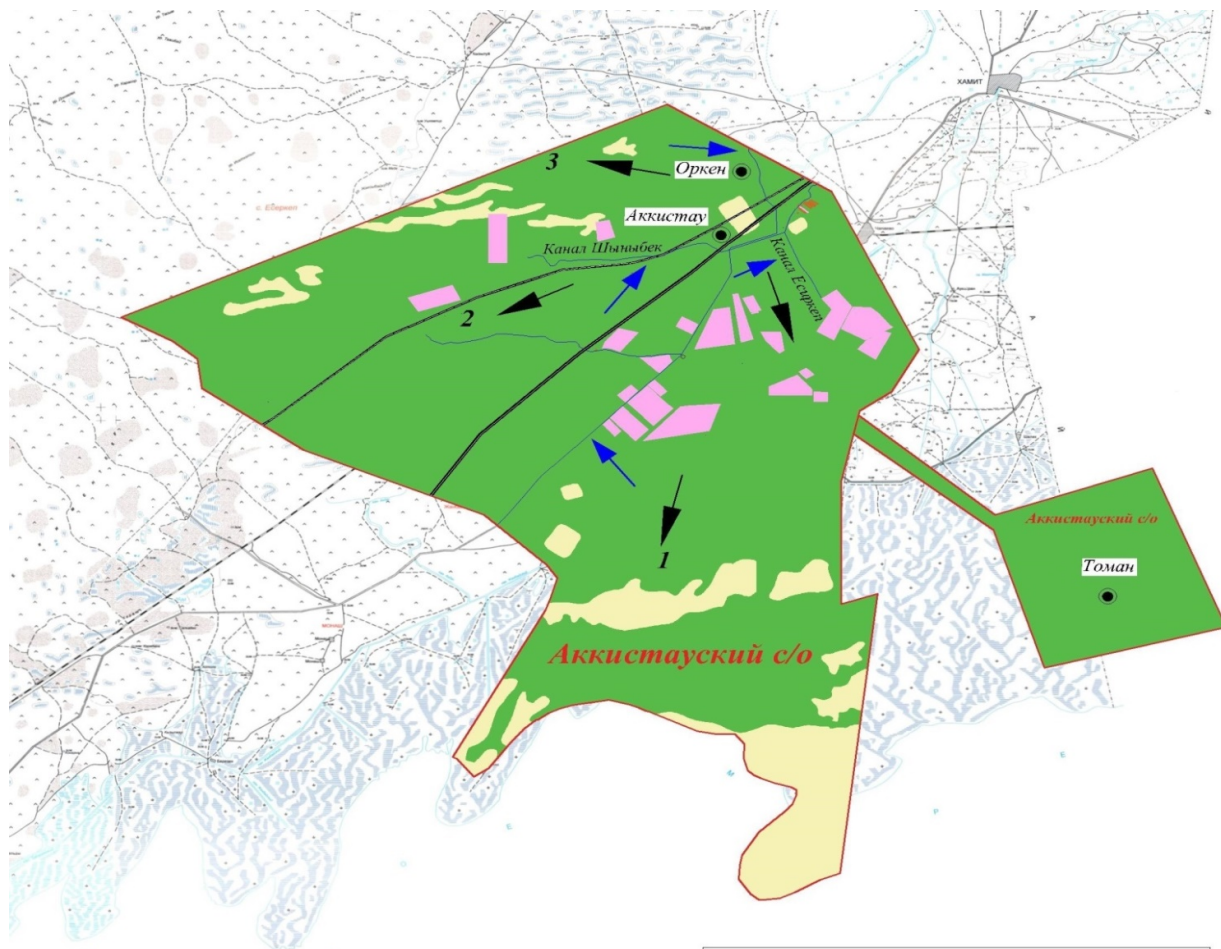
2. Контроль за исполнением настоящего постановления возложить на заместителя акима района (Б. Сисатов).

3. Настоящее постановление вступает в силу со дня государственной регистрации в органах юстиции, вводится в действие по истечении десяти календарных дней после дня его первого официального опубликования.

*Аким района*

*М. Мурзиев*

Приложение 1 к постановлению акимата  
Исатайского района от 16 февраля 2021 года №

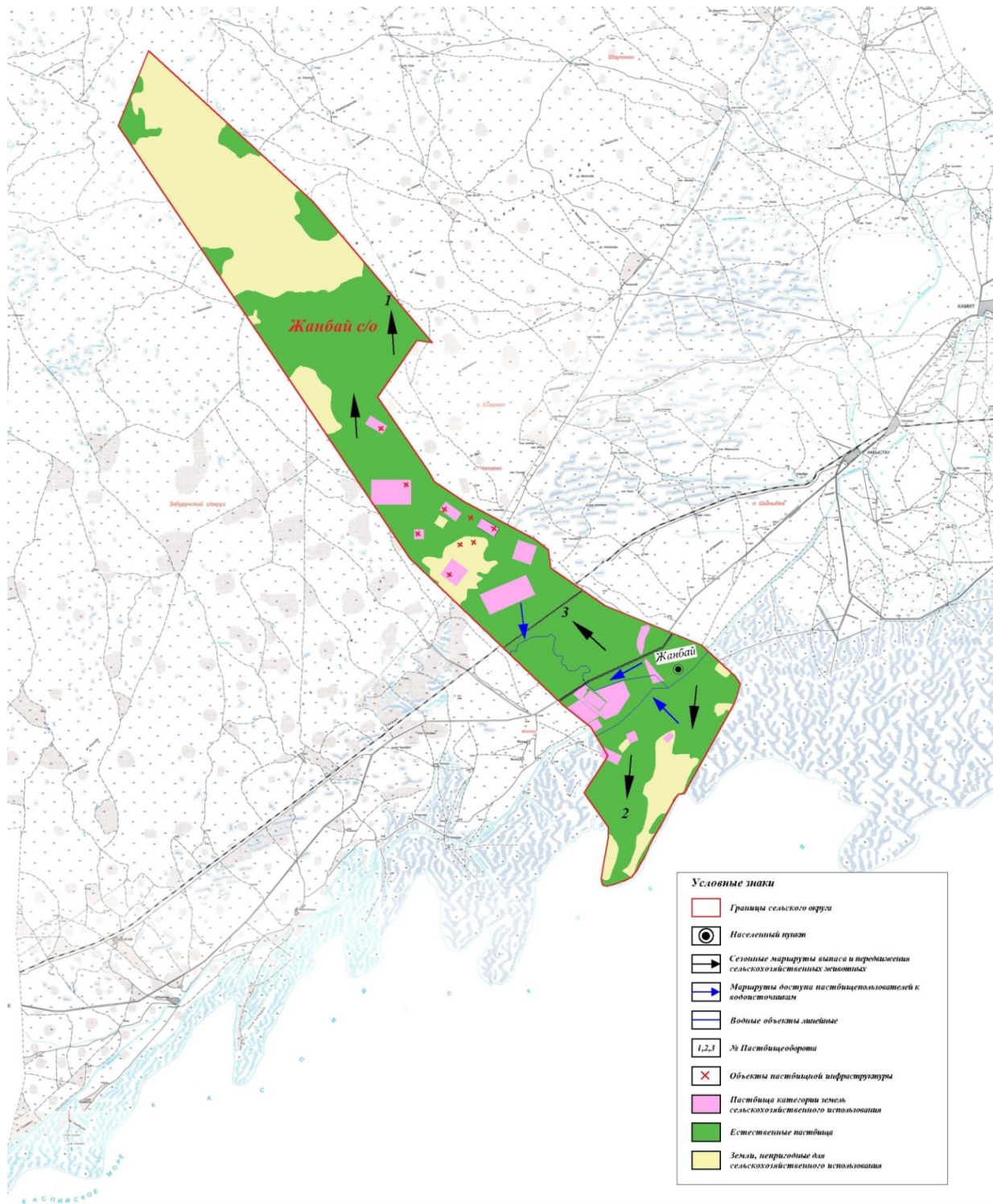


**Условные знаки**

	Границы сельского округа
	Населенный пункт
	Сезонные маршруты выпаса и передвижения сельскохозяйственных животных
	Маршруты доступа пастбищепользователей к водоемочникам
	Водные объекты линейные
	№ Пастбищеоборота
	Пастбища категории земель сельскохозяйственного использования
	Естественные пастбища
	Земли, непригодные для сельскохозяйственного использования
	Пашня

Приложение 2 к постановлению акимата  
Исагатайского района от 16 февраля 2021 года №  
28

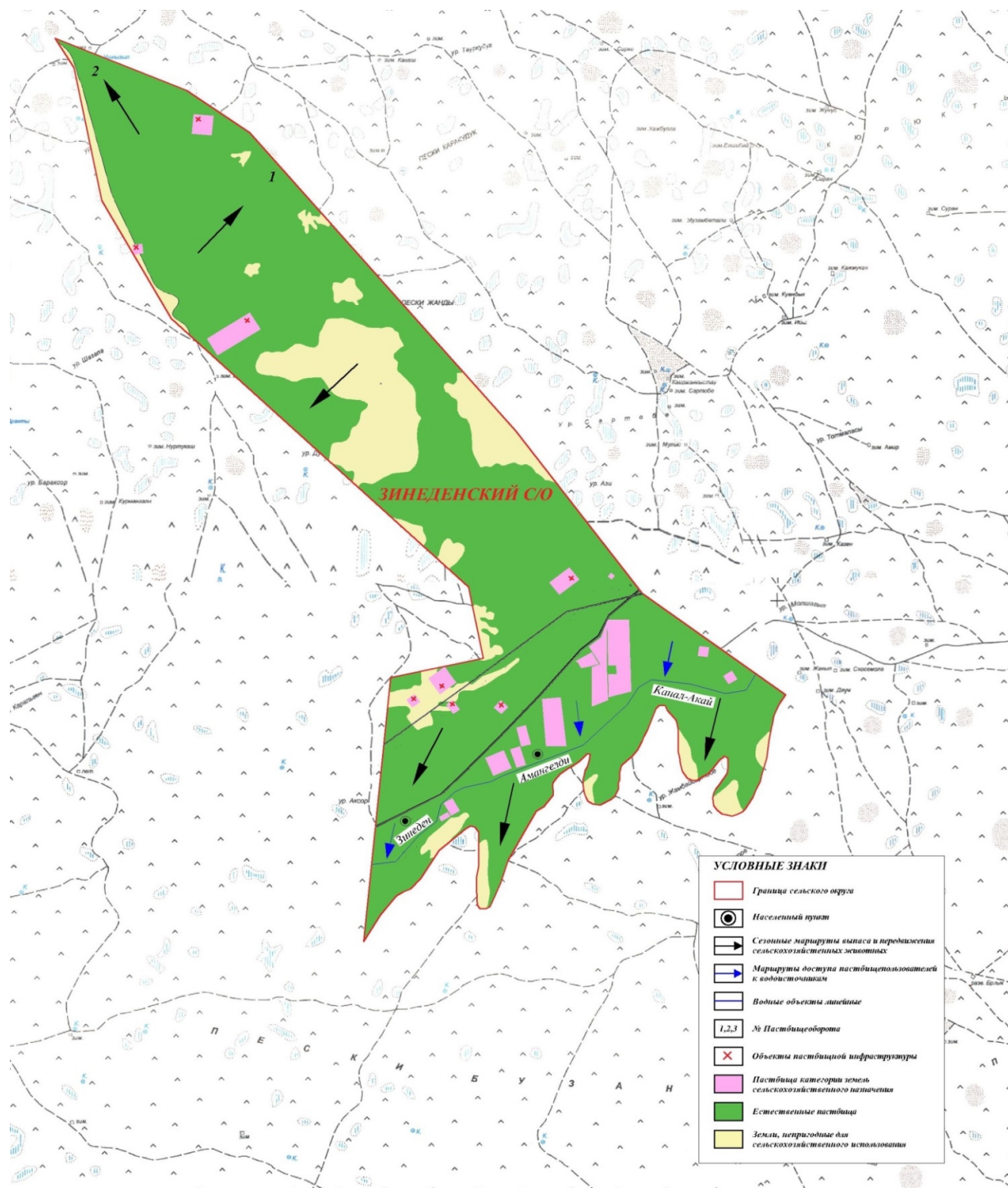
**Схема пастбищеоборота по Жанбайскому сельскому округу**



Приложение 3 к постановлению акимата  
Исатайского района от 16 февраля 2021 года №  
28

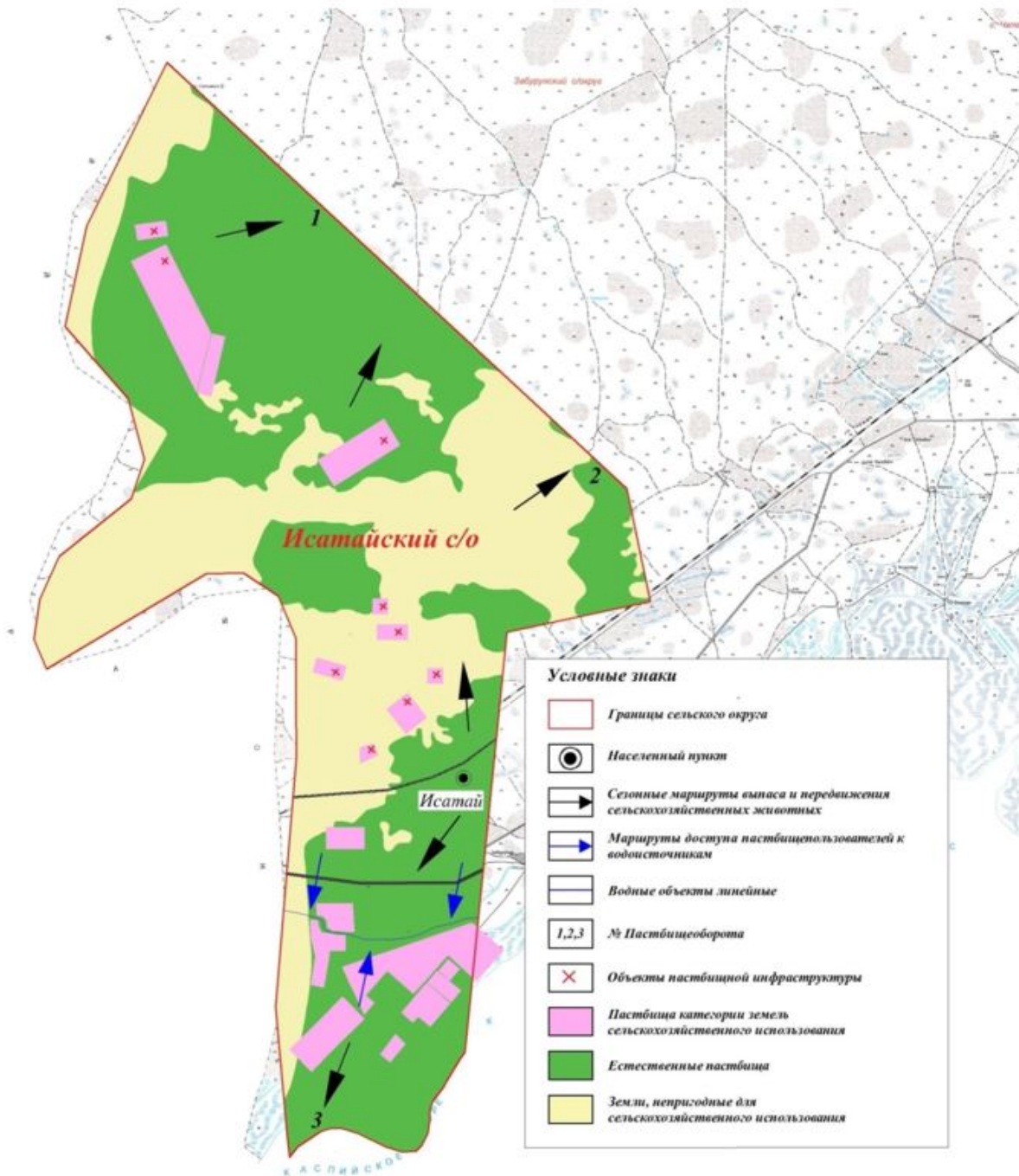
**Схема пастбищеоборота по Зинеденскому сельскому округу**





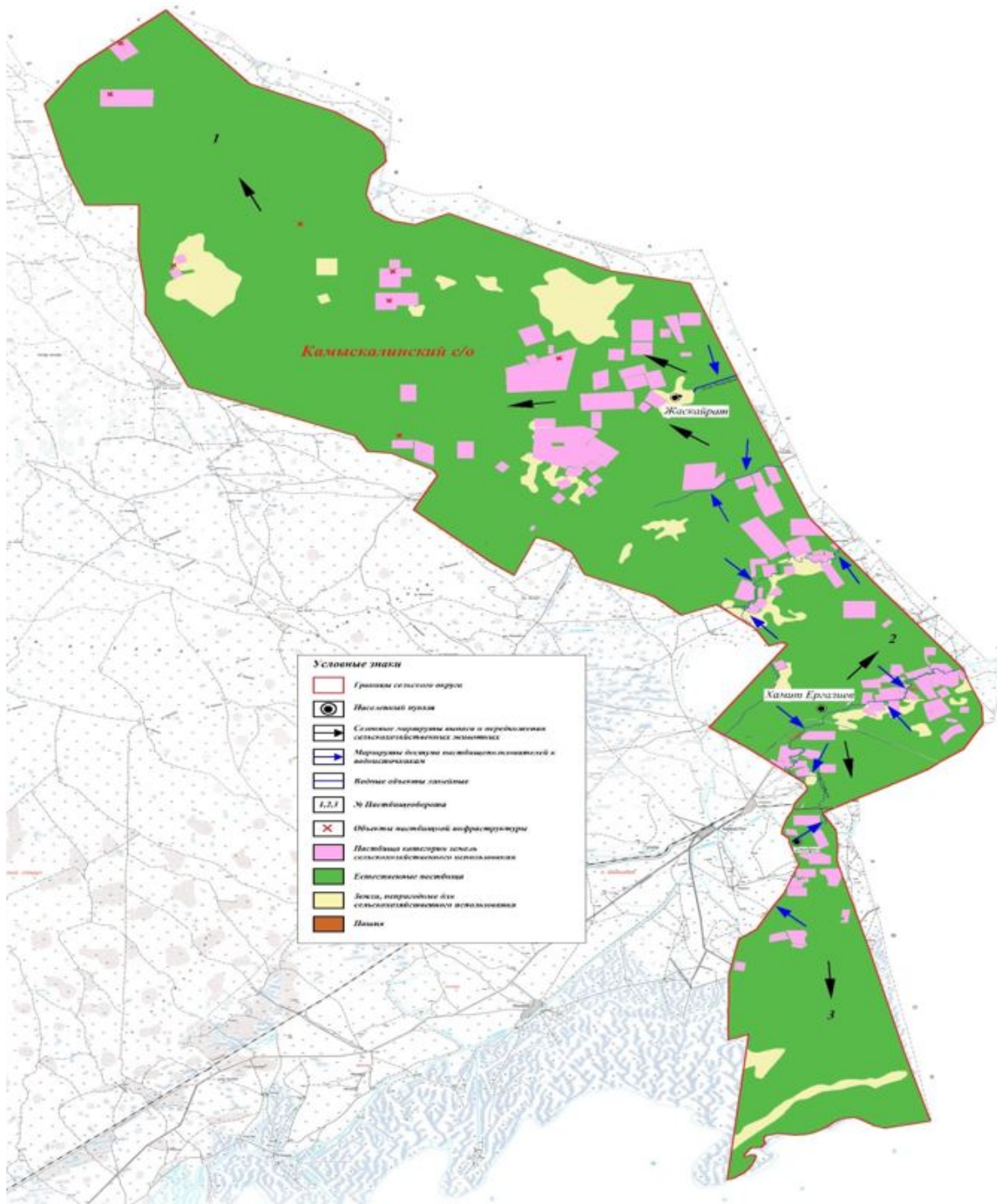
Приложение 4 к постановлению акимата  
Исатайского района от 16 февраля 2021 года №

**Схема пастбищеоборота по Исатайскому сельскому округу**



Приложение 5 к постановлению акимата  
 Исатайского района от 16 февраля 2021 года №  
 28

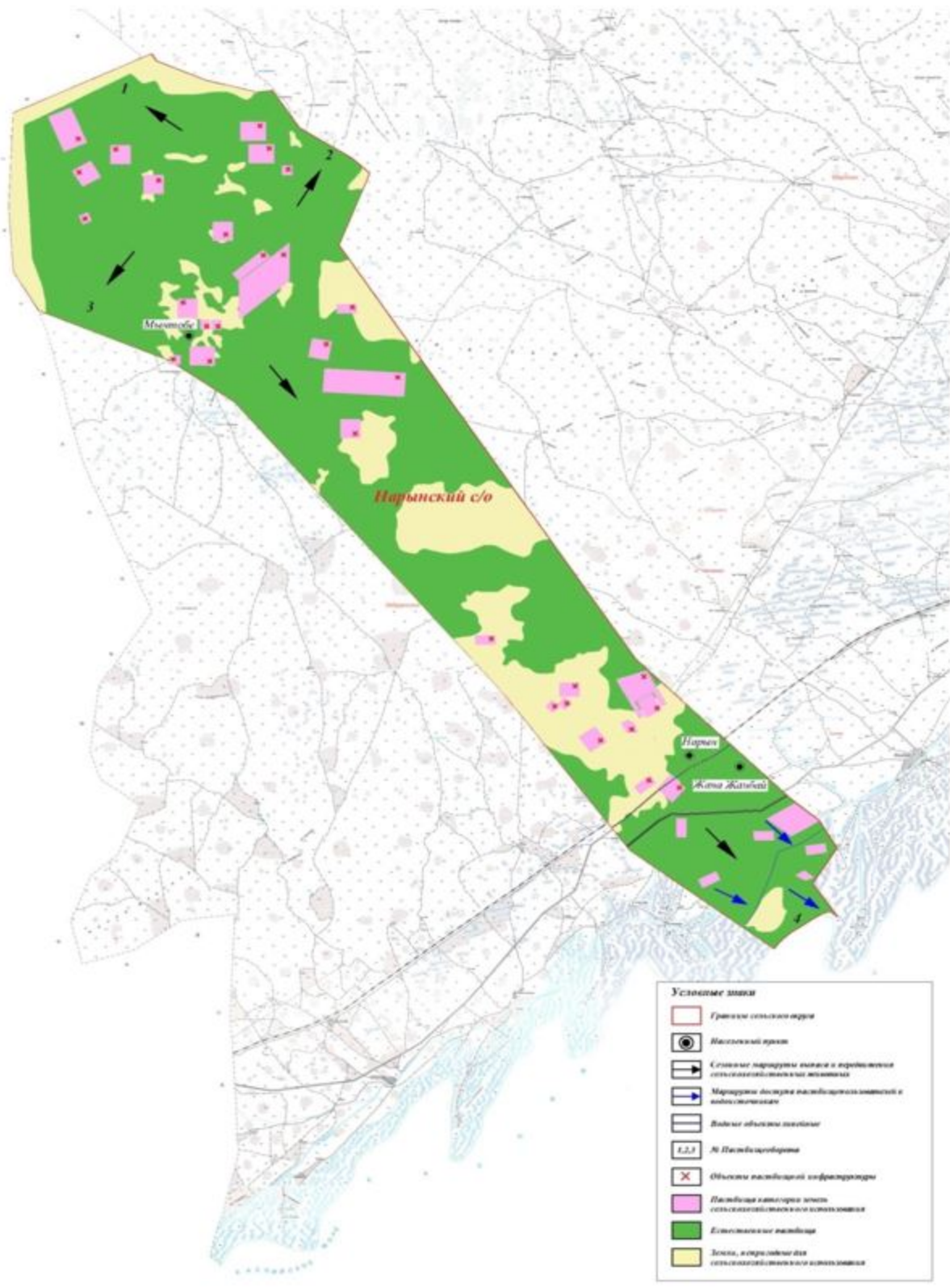
**Схема пастбищеоборота по Камыскалинскому сельскому округу**



Приложение 6 к постановлению акимата  
Исатайского района от 16 февраля 2021 года №  
28

**Схема пастбищеоборота по Нарынскому сельскому округу**





Приложение 7 к постановлению акимата  
Исатайского района от 16 февраля 2021 года №  
28

**Схема пастбищеоборота по Туşыкдудýкскому сельскому округу**

