

Об установлении границ (черты) сел Кызылагаш, Саралжын, Жанаконыс, Жыракудык, Караганда, Кособа, Куспанколь и Талдыбулак

Совместное постановление акимата Сырымского района Западно-Казахстанской области от 5 ноября 2021 года № 138 и решение Сырымского районного маслихата Западно-Казахстанской области от 5 ноября 2021 года № 10-4. Зарегистрировано в Министерстве юстиции Республики Казахстан 31 декабря 2021 года № 26295

В соответствии с Земельным Кодексом Республики Казахстан, Законом Республики Казахстан "О местном государственном управлении и самоуправлении в Республике Казахстан", Законом Республики Казахстан "Об административно-территориальном устройстве Республики Казахстан", акимат Сырымского района Западно-Казахстанской области ПОСТАНОВЛЯЕТ и Сырымский районный маслихат Западно-Казахстанской области РЕШИЛ:

1. Установить границу (черту) села Кызылагаш Аралтобинского сельского округа Сырымского района площадью 54,70 гектаров, периметром 2988,59 метров согласно приложению 1 к настоящему совместному постановлению и решению.

2. Установить границу (черту) села Саралжын Жымпитынского сельского округа Сырымского района площадью 70,94 гектаров, периметром 3354,33 метров согласно приложению 2 к настоящему совместному постановлению и решению.

3. Установить границу (черту) села Жанаконыс Саройского сельского округа Сырымского района площадью 58,24 гектаров, периметром 3273,02 метров согласно приложению 3 к настоящему совместному постановлению и решению.

4. Установить границу (черту) села Жыракудык Кособинского сельского округа Сырымского района площадью 153,0 гектаров, периметром 4763,14 метров согласно приложению 4 к настоящему совместному постановлению и решению.

5. Установить границу (черту) села Караганда Шолаканкатынского сельского округа Сырымского района площадью 117,73 гектаров, периметром 4876,89 метров согласно приложению 5 к настоящему совместному постановлению и решению.

6. Установить границу (черту) села Кособа Кособинского сельского округа Сырымского района площадью 166,0 гектаров, периметром 8402,53 метров согласно приложению 6 к настоящему совместному постановлению и решению.

7. Установить границу (черту) села Куспанколь Шолаканкатынского сельского округа Сырымского района площадью 112,16 гектаров, периметром 4801,68 метров согласно приложению 7 к настоящему совместному постановлению и решению.

8. Установить границу (черту) села Талдыбулак Талдыбулакского сельского округа Сырымского района площадью 210,0 гектаров, периметром 6427,18 метров согласно приложению 8 к настоящему совместному постановлению и решению.

9. Руководителю аппарата акима района обеспечить государственную регистрацию данного совместного постановления и решения в Министерство юстиции Республики Казахстан.

10. Контроль за исполнением настоящего совместного постановления и решения возложить на заместителя акима района Е.Ахметова.

11. Настоящее совместное постановление и решение вводится в действие со дня первого официального опубликования.

Аким Сырымского района

Секретарь Сырымского районного маслихата

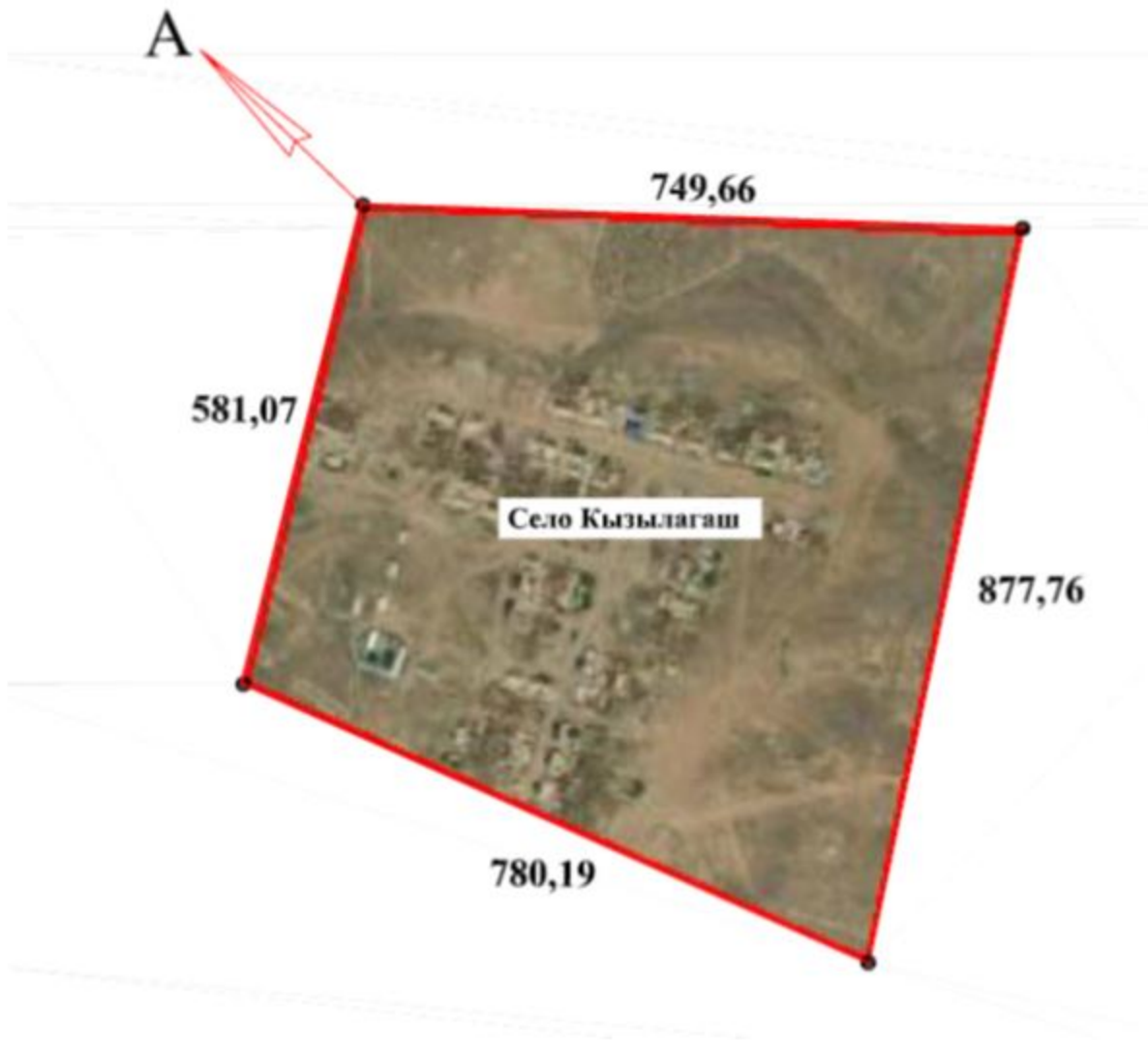
Т. Турегалиев

Ш. Дуйсенгалиева

Приложение 1

к совместному постановлению
акимата Сырымского района
№138 от 5 ноября 2021 года и
решению Сырымского
районного маслихата №10-4
от 5 ноября 2021 года

**Граница (черта) села Кызылагаш Аралтобинского сельского округа
Сырымского района**



Граница села Кызылагаш
 Площадь-54,70 гектар
 Периметр-2988,59 метр
 от А до А земли сельскохозяйственного назначения



Земли населенного пункта села Кызылагаш

Приложение 2
 к совместному постановлению
 акимата Сырымского района
 от 5 ноября 2021 года №138 и
 решению Сырымского
 районного маслихата
 от 5 ноября 2021 года №10-4

**Граница (черта) села Саралжын Жымпитынского сельского округа
Сырымского района**



Граница села Саралжын
Площадь-70,94 гектар
Периметр-3354,33 метр
от А до А земли сельскохозяйственного назначения

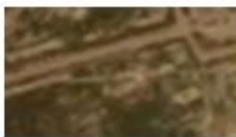


Земли населенного пункта села Саралжын

Граница (черта) села Жанаконыс Саройского сельского округа Сырымского района

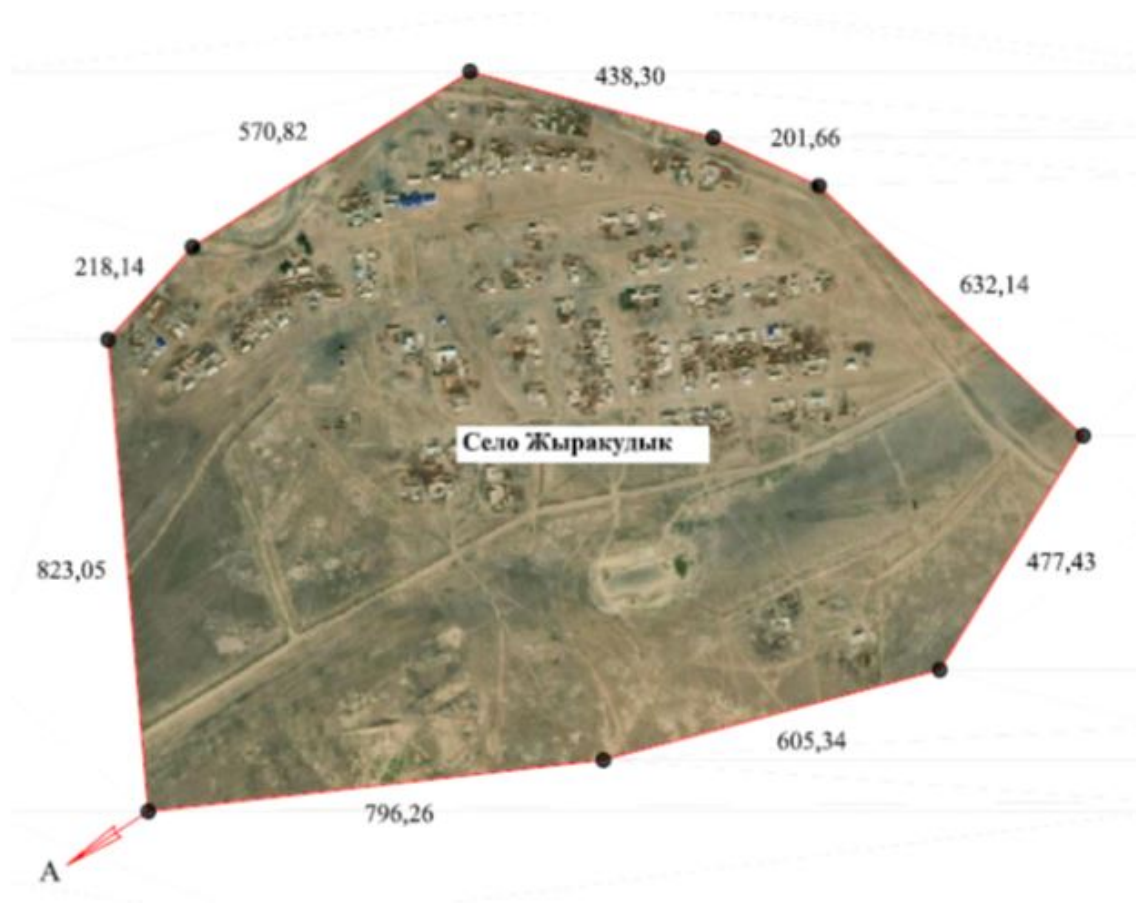


Граница села Жанаконыс
Площадь-58,24 гектар
Периметр-3273,02 метр
от А до А земли сельскохозяйственного назначения



Земли населенного пункта села Жанаконыс

**Граница (черта) села Жыракудык Кособинского сельского округа
Сырымского района**



Граница села Жыракудык
Площадь-153,0 гектар
Периметр-4763,14 метр
от А до А земли сельскохозяйственного назначения



Земли населенного пункта села Жыракудык

Граница (черта) села Караганда Шолаканкатынского сельского округа Сырымского района

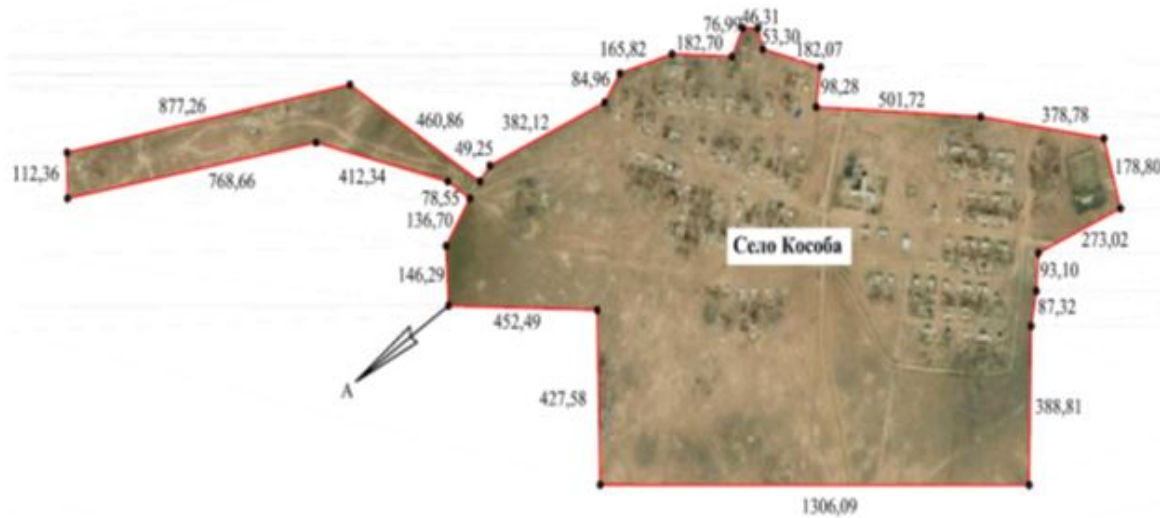


Граница села Караганда
Площадь-117,73 гектар
Периметр-4876,89 метр
от А до А земли сельскохозяйственного назначения



Земли населенного пункта села Караганда

Граница (черта) села Кособа Кособинского сельского округа Сырымского района



Граница села Кособа
Площадь-166,0 гектар
Периметр-8402,53 метр
от А до А земли сельскохозяйственного назначения



Земли населенного пункта села Кособа

**Граница (черта) села Куспанколь Шолаканкатынского сельского округа
Сырымского района**



Граница села Куспанколь
Площадь-112,16 гектар
Периметр-4801,68 метр
от А до А земли сельскохозяйственного назначения



Земли населенного пункта села Куспанколь

Приложение 8
к совместному постановлению
акимата Сырымского района
от 5 ноября 2021 года №138 и
решению Сырымского
районного маслихата
от 5 ноября 2021 года №10-4

Граница (черта) села Талдыбулак Талдыбулакского сельского округа Сырымского района



Граница села Талдыбулак
Площадь-210,0 гектар
Периметр-6427,18 метр
от А до А земли сельскохозяйственного назначения



Земли населенного пункта села Талдыбулак