

Об установлении границ (черты) населенных пунктов в Абайском районе

Совместные постановление акимата Абайского района от 26 октября 2023 года № 132 и решение Абайского районного маслихата области Абай от 24 октября 2023 года № 9/11-VIII. Зарегистрировано Департаментом юстиции области Абай 7 ноября 2023 года № 142-18

В соответствии с пунктом 5 статьи 108 Земельного кодекса Республики Казахстан, подпунктом 3) статьи 12 Закона Республики Казахстан "Об административно-территориальном устройстве Республики Казахстан", подпунктом 4) пункта 1 статьи 6, пунктом 2 статьи 31 Закона Республики Казахстан "О местном государственном управлении и самоуправлении в Республике Казахстан", акимат Абайского района ПОСТАНОВИЛ и маслихат Абайского района РЕШИЛ:

1. Установить границы (черту) следующих населенных пунктов Абайского района:

1) установить границы (черту) Кундыздинского сельского округа общей площадью 24086,6 гектар согласно приложениям 1, 2, 3 к настоящему совместному постановлению и решению;

2) установить границы (черту) Архатского сельского округа общей площадью 29014,58 гектар согласно приложениям 4, 5, 6 к настоящему совместному постановлению и решению;

3) установить границы (черту) Каскабулаского сельского округа общей площадью 43002,74 гектар согласно приложениям 7, 8, к настоящему совместному постановлению и решению;

4) установить границы (черту) Саржалского сельского округа общей площадью 33723,4 гектар согласно приложениям 9, 10, 11, 12, 13, 14 к настоящему совместному постановлению и решению;

5) установить границы (черту) Медеуского сельского округа общей площадью 9875,4 гектар согласно приложениям 15, 16, к настоящему совместному постановлению и решению;

6) установить границы (черту) Кенгирбайбийского сельского округа общей площадью 17304,7 гектар согласно приложениям 17, 18, 19 к настоящему совместному постановлению и решению.

2. Государственному учреждению "Отдел сельского хозяйства, земельных отношений и предпринимательства Абайского района области Абай" в порядке установленным законодательством Республики Казахстан обеспечить:

1) государственную регистрацию настоящего совместного постановления акимата Абайского района и решения маслихата Абайского района в Департаменте юстиции области Абай;

2) размещение настоящего совместного постановления и решения разместить на интернет ресурсе акимата Абайского района.

3. Контроль за исполнением настоящего совместного постановления и решения возложить на курирующего заместителя акима Абайского района.

4. Настоящее совместное постановление и решение вводится в действие по истечении десяти календарных дней после дня его первого официального опубликования.

Исполняющий обязанности акима Абайского района

Председатель маслихата

Д. Маратұлы

М. Нұрсұлтанұлы

Приложение 1 к совместному
постановлению и решению
ГУ "Аппарат акима Абайского
района"

от 26 октября 2023 года

№ 132 и

Абайского районного маслихата

от 24 октября 2023 года

№ 9/11-VIII

Қазақстан Республикасы
Абай облысы Абай ауданы
Құндызды ауылдық округі
Жүрекадыр ауылының шекарасын орнату
СЫЗБАСЫ
ЧЕРТЕЖ
установления границ
села Жүрекадыр
сельского округа Құндызды
Абайского района
области Абай
Республики Казахстан

Келісімі:
Согласовано:
"Абай облысы, Абай ауданы әкімінің аппараты" ММ
ГУ "Аппарат акима Абайского района, области Абай"

2023 ж. «__» _____

"Абай облысы, Абай ауданының ауыл шаруашылығы, жер қатынастары және кәсіпкерлік бөлімі" ММ басшысы
Руководитель ГУ "Отдел сельского хозяйства, земельных отношений и предпринимательства Абайского района, области Абай"

2023 ж. «__» _____

"Абай облысы, Абай ауданы, Құндызды ауылдық округі әкімінің аппараты" ММ
ГУ "Аппарат акима сельского округа Құндызды Абайского района
Абайской области"

2023 ж. «__» _____

Шекаран тыс геолеректер
Высота геоидных
пунктов МДБ
ММ топсы

пункт	сызық нөмірі	сызық нөмірі
1-2	1660,32	
2-3	1626,95	
3-4	2576,57	
4-5	1384,27	
5-6	2967,76	
6-7	1906,2	
7-8	2829,98	
8-9	3159,49	
9-10	6205,15	
10-11	8113,68	
11-12	5113,29	
12-13	2396,97	
13-14	3356,8	
14-15	2942,1	
15-16	2548,94	
16-17	2110,64	
17-1	2635	

Шестесу сыпаты: Описание смежности:

А – дан Б – га дейін: 23-236-018-068	от А до Б: земли 23-236-018-068
Б – дан В – га дейін: 23-236-018-937	от Б до В: земли 23-236-018-937
В – дан Г – га дейін: 23-236-018-330	от В до Г: земли 23-236-018-330
Г – дан Д – га дейін: 23-236-018-	от Г до Д: земли 23-236-018-
Д – дан Е – га дейін: 23-236-018-999	от Д до Е: земли 23-236-018-999
Е – дан Ж – га дейін: 23-236-018-952	от Е до Ж: земли 23-236-018-952
Ж – дан З – га дейін: 23-236-018-953	от Ж до З: земли 23-236-018-953
З – дан И – га дейін: 23-236-018-	от З до И: земли 23-236-018-
И – дан К – га дейін: 23-236-018-341	от И до К: земли 23-236-018-341
К – дан А – га дейін: 23-236-018-	от К до А: земли 23-236-018-

Шартты белгілер \ Условные знаки

	Елді мекен \ населенный пункт
	табиғи жабылған жайылым \ пастбище закоренной казначины
	жайылым \ пастбище
	өзен / река
	лазалық жол / полевыми дорогами
	жол / дорога
	Елді мекен шекарасы / границы населенного пункта

№	Атырауы/наименование земель	Ауданы/площадь, га
1	Территория земли государственной собственности	72,6
2	Земли государственной собственности	
3	Земли государственной собственности	
4	Земли государственной собственности	
5	Земли государственной собственности	10199,16
6	Земли государственной собственности	5,9
7	Земли государственной собственности	0,94
8	Земли государственной собственности	4,8
9	Земли государственной собственности	
10	Земли государственной собственности	37,7
11	Земли государственной собственности	
12	Земли государственной собственности	
13	Земли государственной собственности	
14	Земли государственной собственности	
15	Земли государственной собственности	
16	Земли государственной собственности	
17	Земли государственной собственности	
18	Земли государственной собственности	
19	Земли государственной собственности	
20	Земли государственной собственности	10311,4

Директор	К.Харигаза	Абай облысы Абай ауданы Құндызды ауылдық округі Жүрекадыр ауылы село Жүрекадыр сельского округа Құндызды Абайского района области Абай
Орындаушы	С.Айтмағамбетов	
		Жерге орналасуу жобасы / Землеустроительный проект
		көзнені студия
		параграф лист / листов
		Масштаб
		1 : 60 000
		"Beles Group" ЖШС ООО "Beles Group"

Приложение 2 к совместному
постановлению и решению
ГУ "Аппарат акима Абайского
района"
от 26 октября 2023 года
№ 132 и
Абайского районного маслихата
от 24 октября 2023 года
№ 9/11-VIII

**Қазақстан Республикасы
Абай облысы Абай ауданы
Құндызды ауылдық округі
Жүрекадыр ауылының
шекарасын орнату
СЫЗБАСЫ
ЧЕРТЕЖ
установления границ
села Жүрекадыр
сельского округа Кундызды
Абайского района
области Абай
Республики Казахстан**

Келісілді:
Согласовано:
"Абай облысы, Абай ауданы әкімінің аппараты" ММ
ГУ "Аппарат акима Абайского района, области Абай"

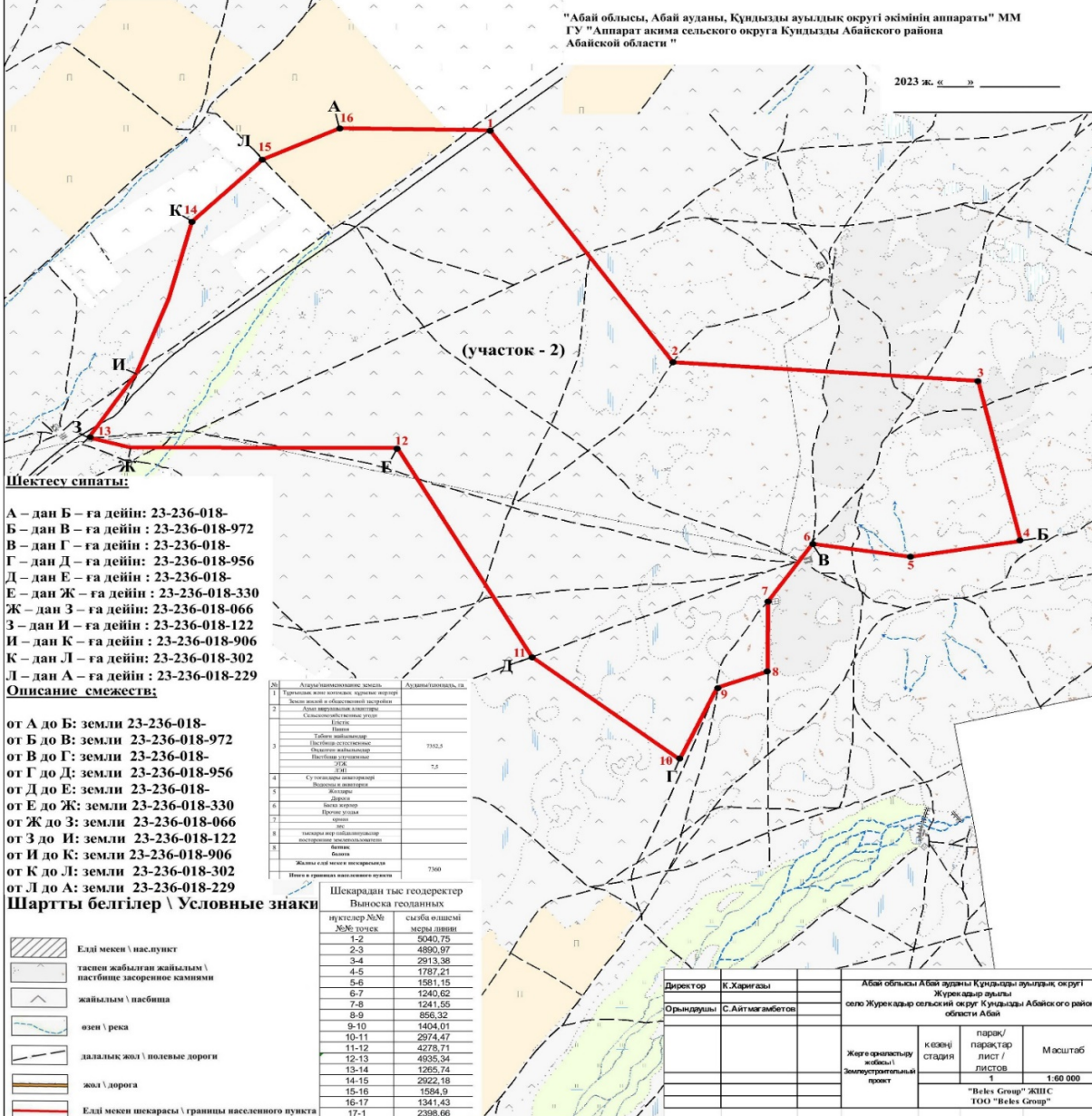
2023 ж. « » »

"Абай облысы, Абай ауданының ауылшаруашылығы, жер қатынастары және кәсіпкерлік бөлімі" ММ басшысы
Руководитель ГУ "Отдел сельского хозяйства, земельных отношений и предпринимательства Абайского района, области Абай"

2023 ж. « » »

"Абай облысы, Абай ауданы, Құндызды ауылдық округі әкімінің аппараты" ММ
ГУ "Аппарат акима сельского округа Кундызды Абайского района Абайской области"

2023 ж. « » »



- Шектеу сыпаты:**
- А – дан Б – ға дейін: 23-236-018-
 - Б – дан В – ға дейін : 23-236-018-972
 - В – дан Г – ға дейін : 23-236-018-
 - Г – дан Д – ға дейін: 23-236-018-956
 - Д – дан Е – ға дейін : 23-236-018-
 - Е – дан Ж – ға дейін : 23-236-018-330
 - Ж – дан З – ға дейін: 23-236-018-066
 - З – дан И – ға дейін : 23-236-018-122
 - И – дан К – ға дейін : 23-236-018-906
 - К – дан Л – ға дейін: 23-236-018-302
 - Л – дан А – ға дейін : 23-236-018-229
- Описание смежеств:**
- от А до Б: земли 23-236-018-
 - от Б до В: земли 23-236-018-972
 - от В до Г: земли 23-236-018-
 - от Г до Д: земли 23-236-018-956
 - от Д до Е: земли 23-236-018-
 - от Е до Ж: земли 23-236-018-330
 - от Ж до З: земли 23-236-018-066
 - от З до И: земли 23-236-018-122
 - от И до К: земли 23-236-018-906
 - от К до Л: земли 23-236-018-302
 - от Л до А: земли 23-236-018-229

№	Аудан/аймақ/облыстық деңгей	Аудан/аймақ/обл. п.
1	Теріктелген және қолданыстағы қорғаныс маңындағы жерлер	
2	Жергілікті өкіметтің қолдауымен	
3	Аудан, аймақ/облыстық деңгейдегі	
4	Субъектілерінің маңындағы	
5	Жергілікті	
6	Қазақстан Республикасы	
7	Қазақстан Республикасы	
8	Қазақстан Республикасы	
9	Қазақстан Республикасы	
10	Қазақстан Республикасы	
11	Қазақстан Республикасы	
12	Қазақстан Республикасы	
13	Қазақстан Республикасы	
14	Қазақстан Республикасы	
15	Қазақстан Республикасы	
16	Қазақстан Республикасы	
17	Қазақстан Республикасы	

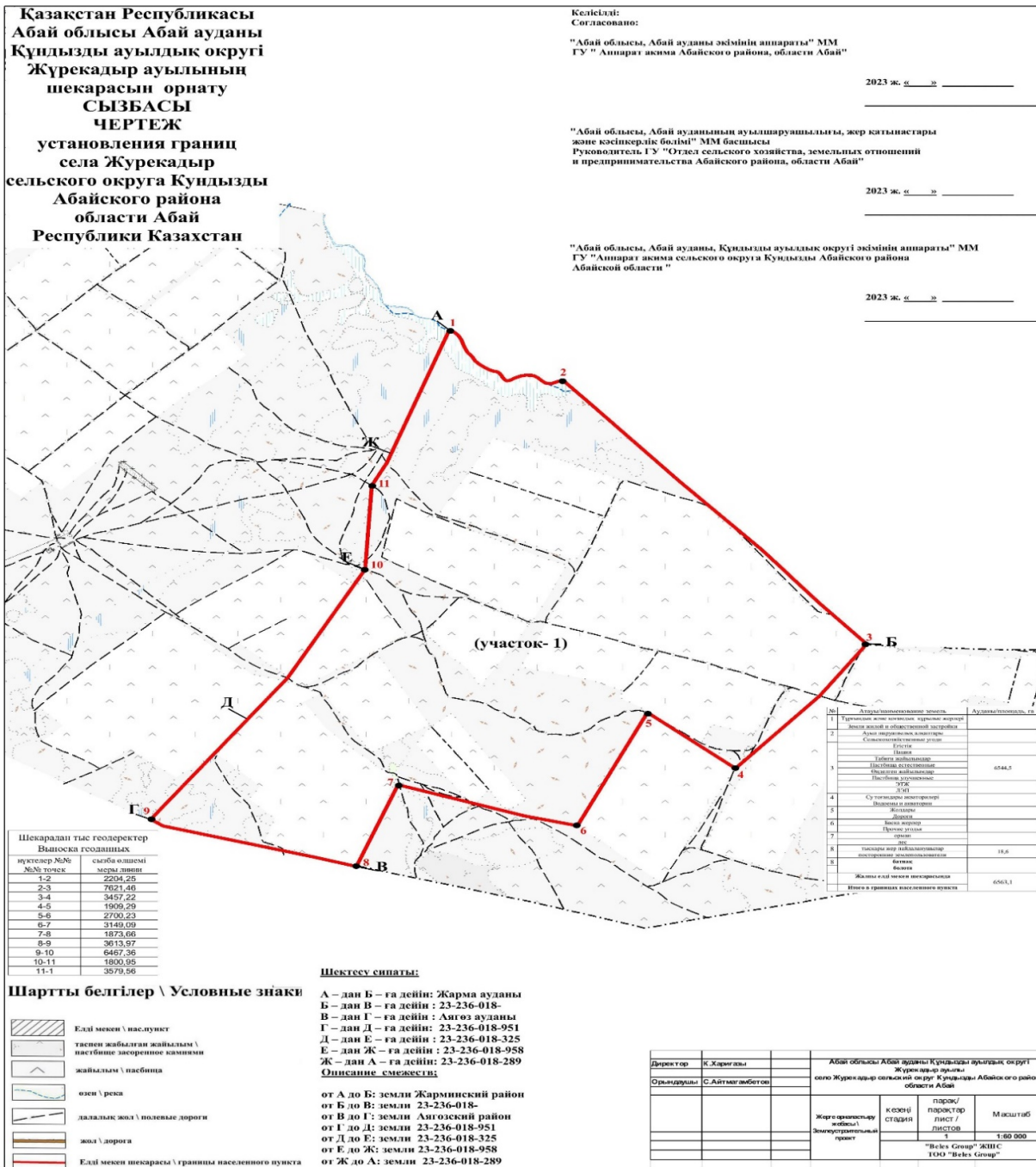
Шектеуден тыс геодезиялық нүктелер

нүктелер №/№	сызық өлшемі
№/№	метр / ливни
1-2	5040,75
2-3	4850,97
3-4	2913,38
4-5	1787,21
5-6	1581,15
6-7	1240,52
7-8	1241,55
8-9	856,32
9-10	1404,01
10-11	2874,47
11-12	4278,71
12-13	4935,34
13-14	1265,74
14-15	2922,18
15-16	1584,9
16-17	1341,43
17-1	2398,66

- Шартты белгілер \ Условные знаки**
- Елді мекен \ населенный пункт
 - табиғи жабылған жайылым \ пастбище засоренное камнями
 - жайылым \ пастбища
 - өзен \ река
 - далалық жол \ полевые дороги
 - жол \ дорога
 - Елді мекен шекарасы \ границы населенного пункта

Директор	К.Харигазы	Абай облысы Абай ауданы Құндызды ауылдық округі
Орынбасары	С.Айтмағамбетов	Жүрекадыр ауылы
		село Жүрекадыр сельского округа Кундызды Абайского района области Абай
		Жерге орнатушы жобаны
		Землеустроительный проект
		к.өзін / стадия
		парақ / парақтар / лист / листов
		Масштаб
		1:60 000
		"Beles Group" ЖШС
		ТОО "Beles Group"

Приложение 3 к совместному постановлению и решению ГУ "Аппарат акима Абайского района" от 26 октября 2023 года № 132 и Абайского районного маслихата



Приложение 4 к совместному
постановлению и решению
ГУ "Аппарат акима Абайского
района"
от 26 октября 2023 года
№ 132 и
Абайского районного маслихата
от 24 октября 2023 года
№ 9/11-VIII

**Қазақстан Республикасы
Абай облысы Абай ауданы
Архат ауылдық округі
Архат ауылының
шекарасын орнату
СЫЗБАСЫ
ЧЕРТЕЖ
установления границ
села Архат
Архатского сельского округа
Абайского района
области Абай**

Келісінді:
Согласовано:
"Абай облысы, Абай ауданы әкімінің аппараты" ММ
ГУ "Аппарат акима Абайского района, области Абай"

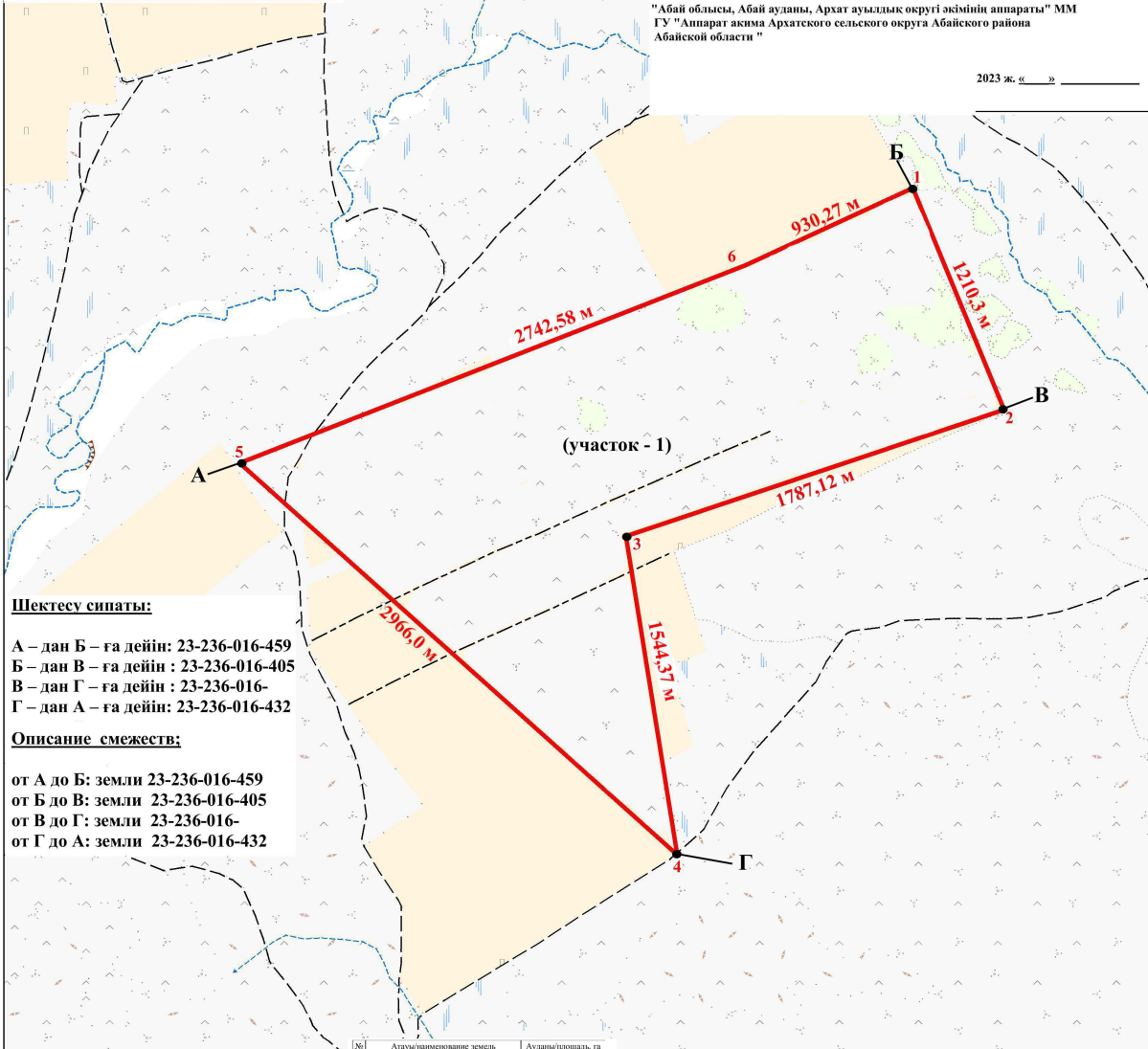
2023 ж. « »

"Абай облысы, Абай ауданының ауыл шаруашылығы, жер қатынастары және кәсіпкерлік бөлімі" ММ басшысы
Руководитель ГУ "Отдел сельского хозяйства, земельных отношений и предпринимательства Абайского района, области Абай"

2023 ж. « »

"Абай облысы, Абай ауданы, Архат ауылдық округі әкімінің аппараты" ММ
ГУ "Аппарат акима Архатского сельского округа Абайского района Абайской области "

2023 ж. « »










Шектесу сипаты:

А – дан Б – ға дейін: 23-236-016-459
Б – дан В – ға дейін : 23-236-016-405
В – дан Г – ға дейін : 23-236-016-
Г – дан А – ға дейін: 23-236-016-432

Описание смежеств:

от А до Б: земли 23-236-016-459
от Б до В: земли 23-236-016-405
от В до Г: земли 23-236-016-
от Г до А: земли 23-236-016-432

Шартты белгілер \ Условные знаки

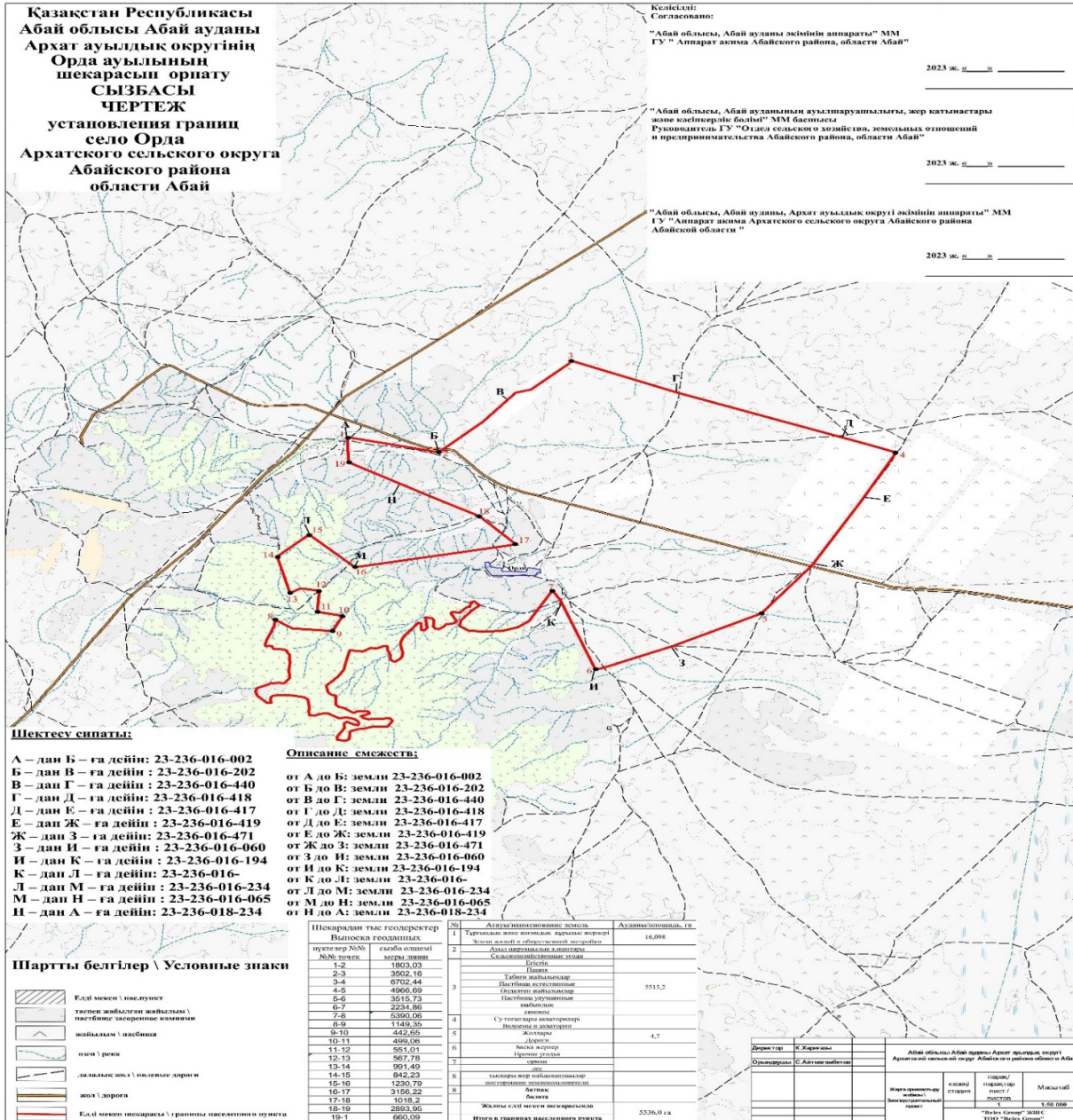
-  Елді мекен \ населенный пункт
-  таспен жабылған жайылым \ пастбище засоренное камнями
-  жайылым \ пастбища
-  өзен \ река
-  жалалық жол \ полевые дороги
-  жол \ дорога
-  Елді мекен шекарасы \ границы населенного пункта

№	Атқарылатын тапсырыс	Ауданы/аумағы, га
1	Түрлі жерлер мен қорықтар: құрылыс жерлері	
2	Землі және объектілері	
3	Аумақ иеліктері мен объектілері	
4	Селекциялық және селекционерлері	
5	Ежелгі және қазіргі заманғы жайылымдар	500
6	Табияқ және жасылдықтың объектілері	
7	Судағы және су алаңдары	
8	Жайылым және жайылымдар объектілері	
9	Жердің және объектілері	
10	Жердің және объектілері	
11	Жердің және объектілері	
12	Жердің және объектілері	
13	Жердің және объектілері	
14	Жердің және объектілері	
15	Жердің және объектілері	
16	Жердің және объектілері	
17	Жердің және объектілері	
18	Жердің және объектілері	
19	Жердің және объектілері	
20	Жердің және объектілері	
21	Жердің және объектілері	
22	Жердің және объектілері	
23	Жердің және объектілері	
24	Жердің және объектілері	
25	Жердің және объектілері	
26	Жердің және объектілері	
27	Жердің және объектілері	
28	Жердің және объектілері	
29	Жердің және объектілері	
30	Жердің және объектілері	
31	Жердің және объектілері	
32	Жердің және объектілері	
33	Жердің және объектілері	
34	Жердің және объектілері	
35	Жердің және объектілері	
36	Жердің және объектілері	
37	Жердің және объектілері	
38	Жердің және объектілері	
39	Жердің және объектілері	
40	Жердің және объектілері	
41	Жердің және объектілері	
42	Жердің және объектілері	
43	Жердің және объектілері	
44	Жердің және объектілері	
45	Жердің және объектілері	
46	Жердің және объектілері	
47	Жердің және объектілері	
48	Жердің және объектілері	
49	Жердің және объектілері	
50	Жердің және объектілері	

Директор	К.Харизы	Абай облысы Абай ауданы Архат ауылдық округі			
Орынбасушы	С.Айтмағамбетов	Архатский сельский округ Абайского района области Абай			
		Жерге орнатушы жұмыс / Землюстроительный проект	кезеңі стария	парақ / лист / листов	Масштаб
				4	1:20 000
		"Beles Group" ЖШС ТОО "Beles Group"			

Приложение 5 к совместному постановлению и решению У "Аппарат акима Абайского"

№ 132 и
Абайского районного маслихата
от 24 октября 2023 года
№ 9/11-VIII



Приложение 7 к совместному
постановлению и решению
ГУ "Аппарат акима Абайского
района"
от 26 октября 2023 года
№ 132 и
Абайского районного маслихата
от 24 октября 2023 года
№ 9/11-VIII

**Қазақстан Республикасы
Абай облысы Абай ауданы
Қасқабулақ ауылдық округінің
Бөрілі ауылының
шекарасын орнату
СЫЗБАСЫ
ЧЕРТЕЖ
установления границ
села Борылы
Касқабулақского сельского округа
Абайского района
области Абай
Республики Казахстан**

Келісіздік:
Согласовано:

"Абай облысы, Абай ауданы әкімінің аппараты" ММ
ГУ "Аппарат акима Абайского района, области Абай"

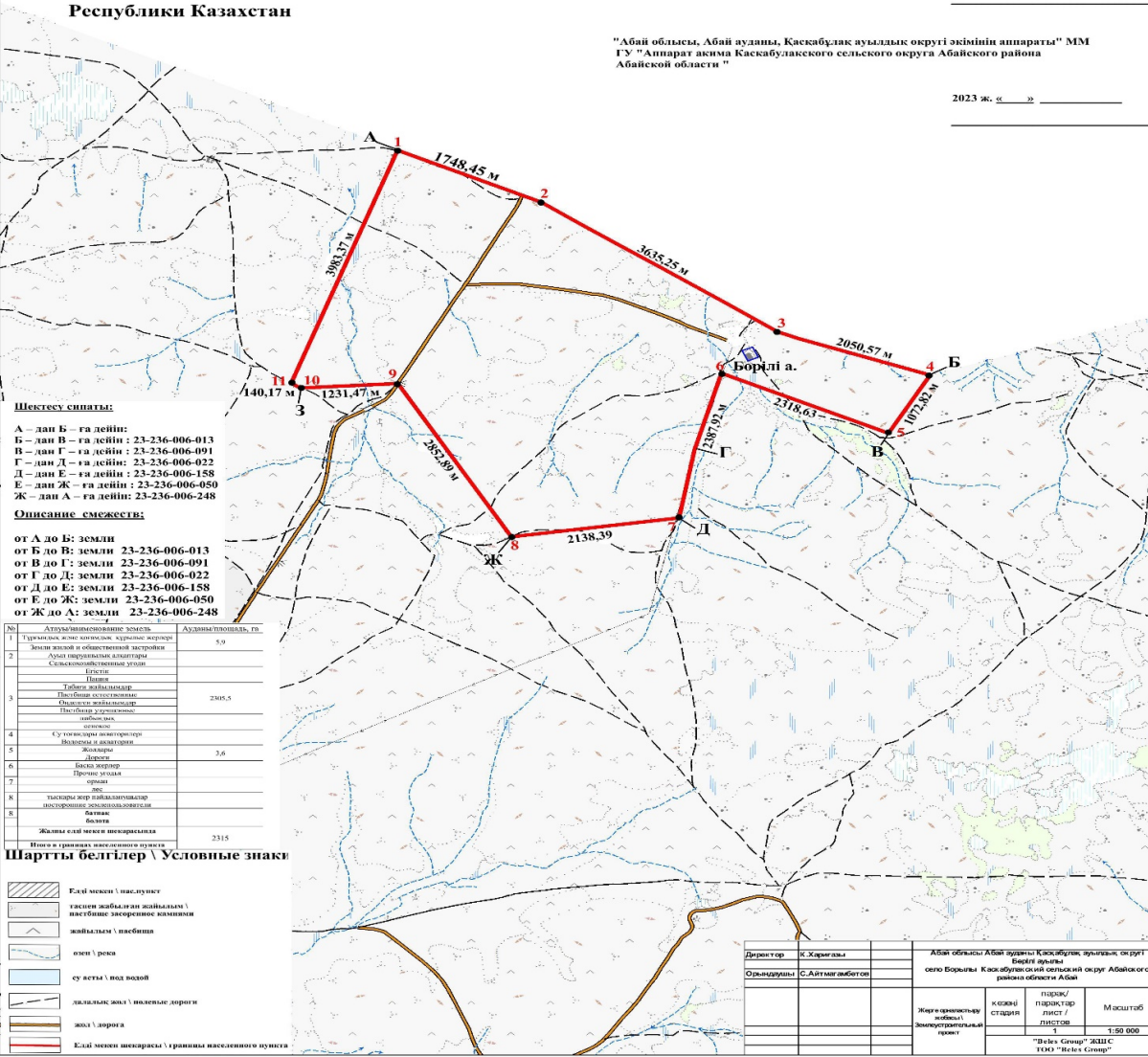
2023 ж. « » »

"Абай облысы, Абай ауданының ауыл шаруашылығы, жер қатынастары және кәсіпкерлік бөлімі" ММ басыпсы
Руководитель ГУ "Отдел сельского хозяйства, земельных отношений и предпринимательства Абайского района, области Абай"

2023 ж. « » »

"Абай облысы, Абай ауданы, Қасқабулақ ауылдық округі әкімінің аппараты" ММ
ГУ "Аппарат акима Касқабулақского сельского округа Абайского района
Абайской области "

2023 ж. « » »



Приложение 8 к совместному
постановлению и решению
ГУ "Аппарат акима Абайского
района"
от 26 октября 2023 года
№ 132 и
Абайского районного маслихата
от 24 октября 2023 года
№ 9/11-VIII

Қазақстан Республикасы
Абай облысы Абай ауданы
Қасқабұлақ ауылдық округінің
Қасқабұлақ ауылдық
шекарасын орнату
СЫЗБАСЫ
ЧЕРТЕЖ
установлении границ
с. Қасқабұлақ
Қасқабұлақского сельского округа
Абайского района
области Абай
Республики Казахстан

Көрсеткіш:
Сылақпаны:
"Абай облысы, Абай ауданы әкімдігі аппараты" ММ
ГУ "Аппарат акима Абайского района, области Абай"

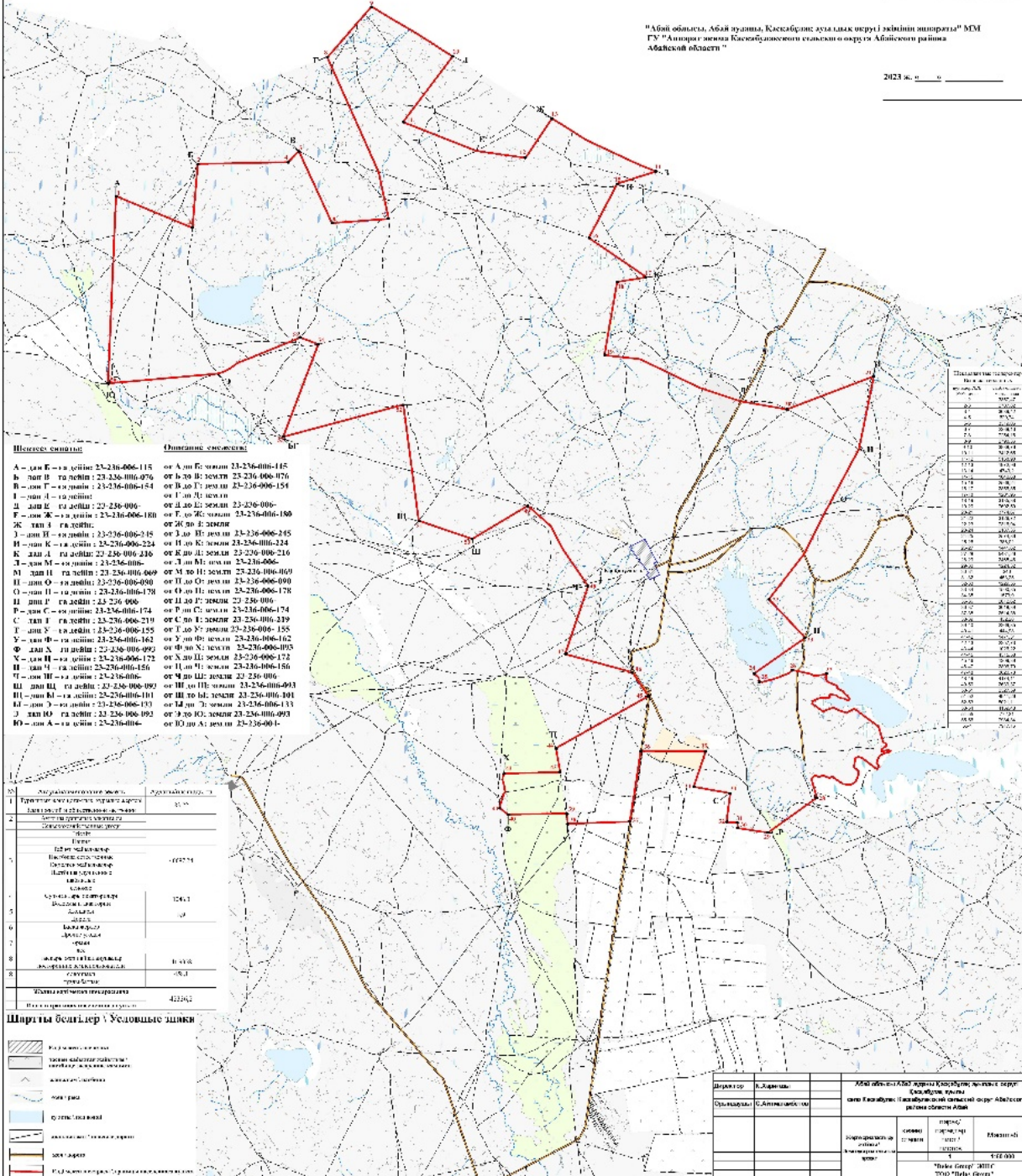
2023 ж. р. с. _____

"Абай облысы, Абай ауданының әкімшірігінің қызметін атқаратын мамандандырылған мекеме" ММ Басшысы
Құсқабұлақ ауылдық округінің әкімі, қалалық ұйымдарының
және ұйымдарының Абайского району, области Абай"

2023 ж. р. с. _____

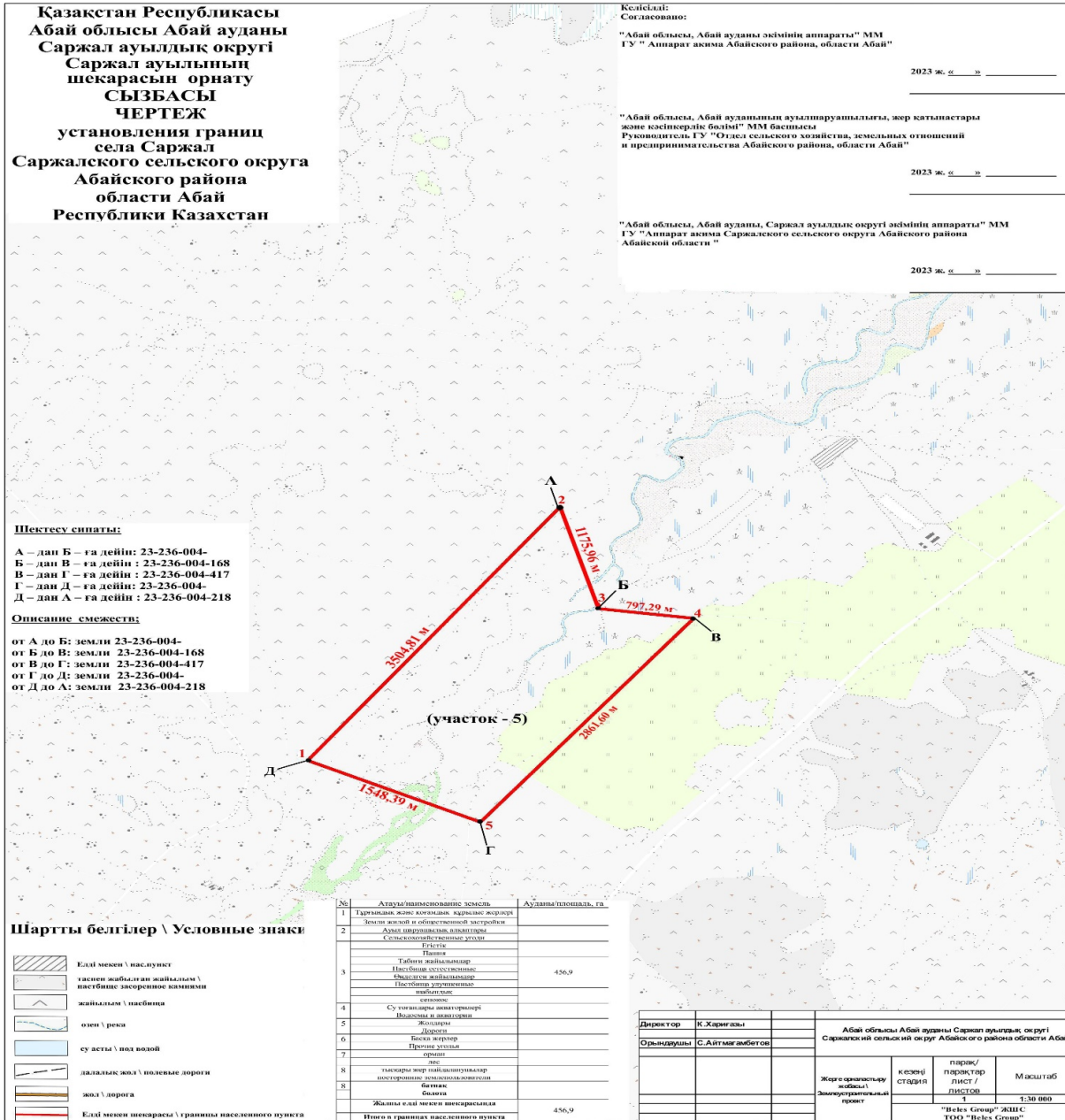
"Абай облысы, Абай ауданы, Қасқабұлақ ауылдық округінің әкімшірігі" ММ
ГУ "Аппарат акима Қасқабұлақского сельского округа Абайского района
Абайской области"

2023 ж. р. с. _____



Приложение 9 к совместному
постановлению и решению
ГУ "Аппарат акима Абайского
района"
от 26 октября 2023 года

№ 132 и
Абайского районного маслихата
от 24 октября 2023 года
№ 9/11-VIII



Приложение 10 к совместному
постановлению и решению
ГУ "Аппарат акима Абайского
района"
от 26 октября 2023 года
№ 132 и
Абайского районного маслихата
от 24 октября 2023 года
№ 9/11-VIII

Қазақстан Республикасы
 Абай облысы Абай ауданы
 Саржал ауылдық округі
 Саржал ауылының шекарасын орнату
СЫЗБАСЫ
ЧЕРТЕЖ
 установления границ
 села Саржал
 Саржалского сельского округа
 Абайского района
 области Абай
 Республики Казахстан

Келісізді:
 Соғласовано:
 "Абай облысы, Абай ауданы әкімінің аппараты" ММ
 ГУ "Аппарат акима Абайского района, области Абай"

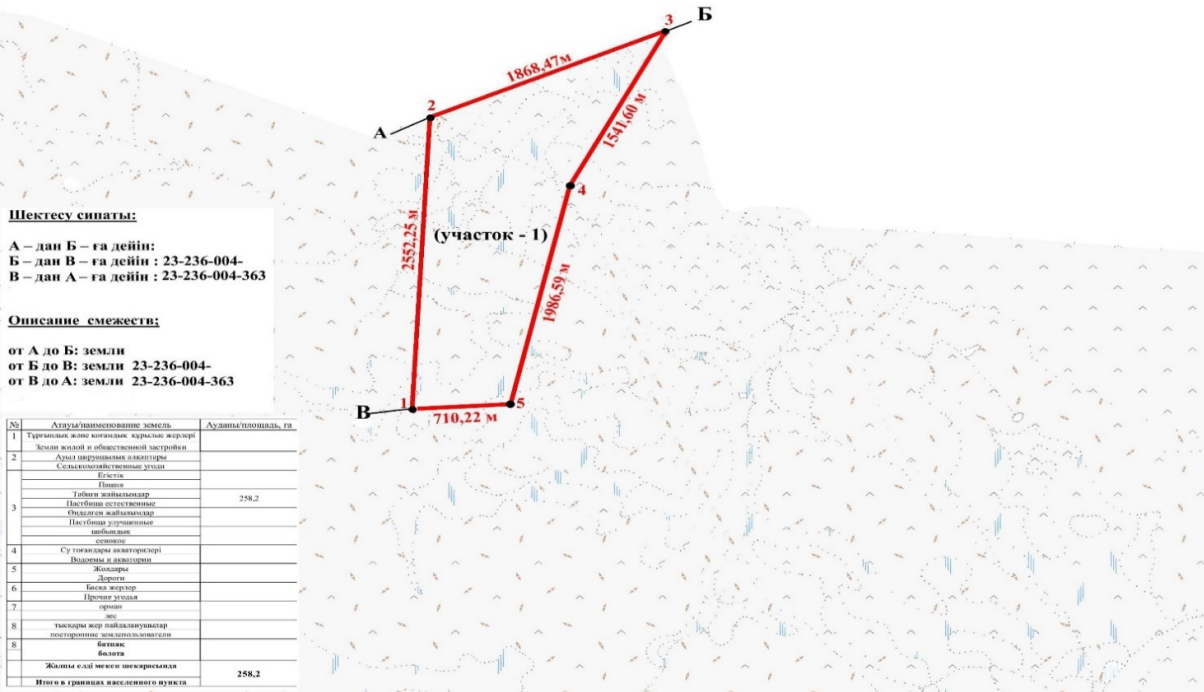
2023 ж. « »

"Абай облысы, Абай ауданының ауыл шаруашылығы, жер қатынастары және кәсіпкерлік бөлімі" ММ басшысы
 Руководитель ГУ "Отдел сельского хозяйства, земельных отношений и предпринимательства Абайского района, области Абай"

2023 ж. « »

"Абай облысы, Абай ауданы, Саржал ауылдық округі әкімінің аппараты" ММ
 ГУ "Аппарат акима Саржалского сельского округа Абайского района Абайской области "

2023 ж. « »



Шектесу сипаты:
 А – дан Б – га дейін:
 Б – дан В – га дейін : 23-236-004-
 В – дан А – га дейін : 23-236-004-363

Описание смежести:
 от А до Б: земля
 от Б до В: земля 23-236-004-
 от В до А: земля 23-236-004-363

№	Атауы/ымыснанауы земля	Ауданы/площадь, га
1	Түрліше және қоланам қарыма жерлері	
2	Землі жақын және объективті ағартулар	
3	Ауыл шаруашылық объектілері	
	Сельскохозяйственные земли	
	Егіздік	
	Пашпа	
	Табияқ жайылымдар	258,2
	Пашпадан өсірілетін	
	Өсімдігі жайылымдар	
	Пашпадан ұстаушылар	
	төбелік	
	— қызыл	
4	Су торағын объектілері	
	Выпасы және қорғасын	
5	Жолдары	
	Дорога	
6	Басқа жерлер	
	Прочие земли	
7	өрім	
	же	
8	тықтары жер пайдаланушылар	
	посредством земельной сделки	
8	батыс	
	батыс	
	Жалпы сый мәжіе шекарасында	258,2
	Итого в границах населенного пункта	

Шартты белгілер \ Условные знаки

- Еді мәжіе \ паслуқт
- таспаң жабылған жайылым \ таспаңне заперенные камыши
- жайылым \ паспаңа
- өмі / река
- су ағы / под водой
- далалық жол / пыленде дороги
- жол / дорога
- Еді мәжіе шекарасы \ границы населенного пункта

Директор	К.Жарғалы				
Орындалушы	С.Айтмамбетов				
Абай облысы Абай ауданы Саржал ауылдық округі Саржалский сельский округ Абайского района области Абай					
		Жерге орналастыру ақпарат	кезеңі стадия	парақ/ парақтар лист / листов	Масштаб
		Землеутиралық проект		1	1:30 000
"Beles Group" ЖШС ТОО "Beles Group"					

Приложение 11 к совместному
 постановлению и решению
 ГУ "Аппарат акима Абайского
 района"
 от 26 октября 2023 года
 № 132 и
 Абайского районного маслихата
 от 24 октября 2023 года
 № 9/11-VIII

Қазақстан Республикасы
Абай облысы Абай ауданы
Саржал ауылдық округі
Саржал ауылының
шекарасын орнату
СЫЗБАСЫ
ЧЕРТЕЖ
установления границ
села Саржал
Саржалского сельского округа
Абайского района
области Абай
Республики Казахстан

Келісімі:
 Соғалсовано:
 "Абай облысы, Абай ауданы әкімінің аппараты" ММ
 ГУ "Аппарат акима Абайского района, области Абай"

2023 ж. « » _____

"Абай облысы, Абай ауданының ауыл шаруашылығы, жер қатынастары және кәсіпкерлік бөлімі" ММ басшысы
 Руководитель ГУ "Отдел сельского хозяйства, земельных отношений и предпринимательства Абайского района, области Абай"

2023 ж. « » _____

"Абай облысы, Абай ауданы, Саржал ауылдық округі әкімінің аппараты" ММ
 ГУ "Аппарат акима Саржалского сельского округа Абайского района Абайской области"

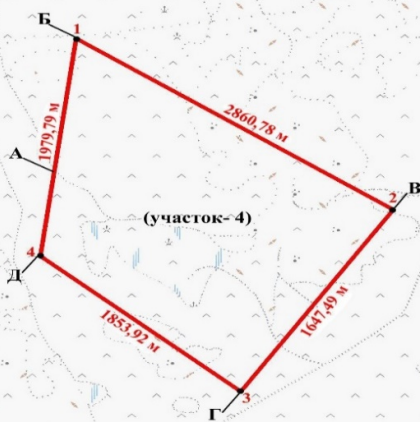
2023 ж. « » _____

Шектесу сипаты:

А – дан Б – га дейін: 23-236-004-426
 Б – дан В – га дейін: 23-236-004-
 В – дан Г – га дейін: 23-236-001-039
 Г – дан Д – га дейін: 23-236-004-031
 Д – дан А – га дейін: 23-236-004-

Описание смежеств:

от А до Б: земли 23-236-004-426
 от Б до В: земли 23-236-004-
 от В до Г: земли 23-236-001-039
 от Г до Д: земли 23-236-004-031
 от Д до А: земли 23-236-004-



Шартты белгілер \ Условные знаки

- Елді мекен \ насауист
- таспен жабылған жайылым \ настиңше засоренное камнями
- жайылым \ пастбища
- өзен \ река
- су асты \ под водой
- дақылды жол \ таспаңды дорон
- жол \ дорога
- Елді мекен шекарасы \ границы населенного пункта

№	Атауы/шименсөөнеме земель	Ауданы/площадь, га
1	Тұрғындар және қоғамдық қарымас жерлері	
2	Жерін жайылы және обшественной застройкой	
3	Аумақ шаруашылық аймақтары	396,5
4	Сү тегілері мен инвентаризация	
5	Жолдары	
6	Басқа жерлер	
7	Басқа оғалды	
8	Жаңы сәлі мекен шекарасына	396,5
	Итого в границах населенного пункта	

Директор	К.Харигали	Абай облысы Абай ауданы Саржал ауылдық округі		
Орындаушы	С.Айтмамбетов	Саржалский сельский округ Абайского района области Абай		
		Жерге орналастыру жобасы \ Землеустроительный проект	кезеңі / стадия	парақ / лист / лист
			1	1:30 000
			"Beles Group" ЖШС ООО "Beles Group"	

Приложение 12 к совместному постановлению и решению ГУ "Аппарат акима Абайского района" от 26 октября 2023 года № 132 и Абайского районного маслихата от 24 октября 2023 года № 9/11-VIII

Қазақстан Республикасы
 Абай облысы Абай ауданы
 Саржал ауылдық округі
 Саржал ауылының шекарасын орнату
СЫЗБАСЫ
ЧЕРТЕЖ
 установления границ
 села Саржал
 Саржалского сельского округа
 Абайского района
 области Абай
 Республики Казахстан

Келісілі: _____
 Соғласовано: _____
 "Абай облысы, Абай ауданы әкімінің аппараты" ММ
 ГУ "Аппарат акима Абайского района, области Абай"

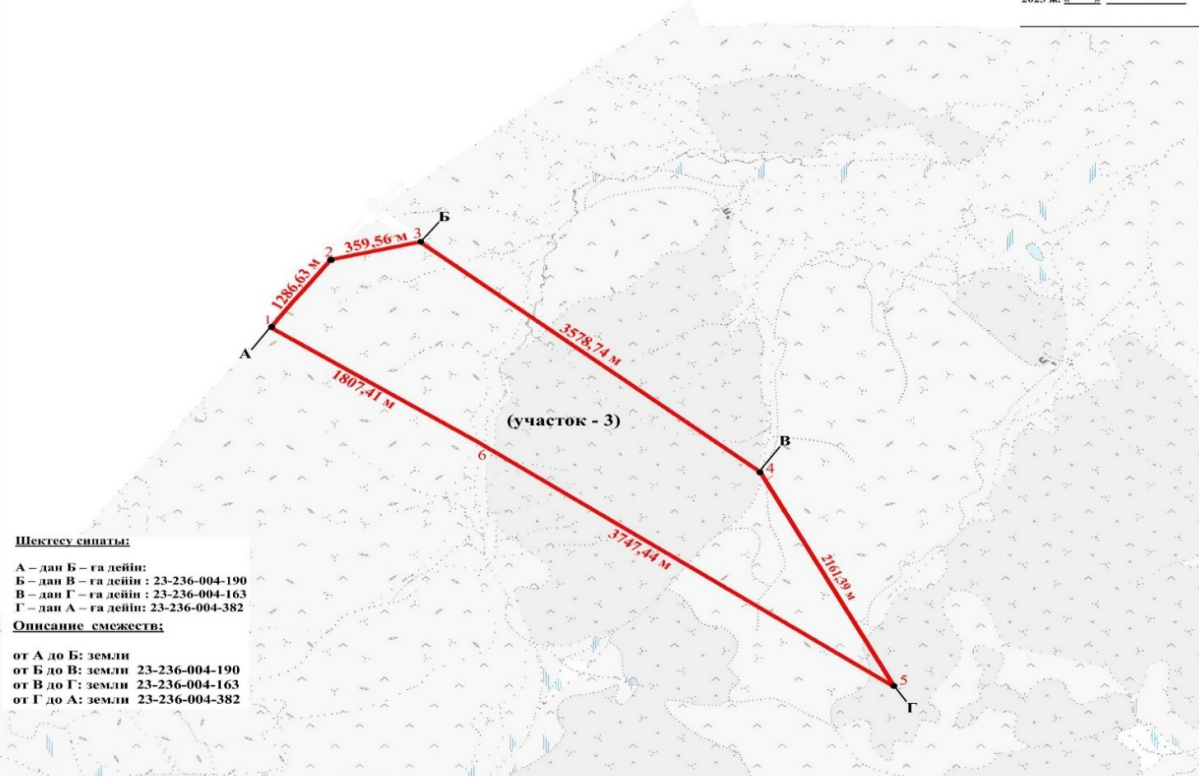
2023 ж. «__» _____

"Абай облысы, Абай ауданының ауылшаруашылығы, жер қатынастары және қасіткерлік бөлімі" ММ басшысы
 Рухомбетов Г.У. "Отбасы селісік қозғалысы, земельлік отбасы және иріпринимательства Абайского района, области Абай"

2023 ж. «__» _____

"Абай облысы, Абай ауданы, Саржал ауылдық округі әкімінің аппараты" ММ
 ГУ "Аппарат акима Саржалского сельского округа Абайского района Абайской области"

2023 ж. «__» _____



Шектесу сынағы:

А – дан В – га дейін: 23-236-004-190
 В – дан В – га дейін : 23-236-004-163
 Г – дан А – га дейін: 23-236-004-382

Описание смежеств:

от А до В: земли 23-236-004-190
 от В до В: земли 23-236-004-163
 от В до Г: земли 23-236-004-163
 от Г до А: земли 23-236-004-382

Шартты белгілер \ Условные знаки

- Елі мекен \ населуік
- тасіен жабылған жайылым \ тасіендік қасіткерлік қамқаны
- жайылым \ тасіендік
- өзен / река
- су ағы / под водой
- далалық жол / полевые дороги
- жол / дорога
- Елі мекен шекарасы \ границы населенного пункта

№	Ауданы/шаруашылық жері	Ауданы/шаруашылық, га
1	Тұрғылық және қолық, құрылыс жерлері	
2	Землі жолы және облыстық құрылыс	
	Адам шаруашылық құрылысы	
3	Сельскохозяйственные угодья	567.2
	Тасіендік	
	Табаны жайылымдар	
	Тасіендік жерлері	
	Ондық жайылымдар	
4	Тасіендік шаруашылық	
	Тасіендік	
5	Су тасымалы жүйелері	
6	Жылқы	
	Дорога	
7	Искра жерлері	
	Прочие угодья	
8	Тасіендік жер шаруашылығы	
	Тасіендік жер шаруашылығы	
9	Тасіендік	567.2
	Жылқы елі мекен шекарасы	
	Искра және граница населенного пункта	

Директор	К.Жарғалы	Абай облысы Абай ауданы Саржал ауылдық округі			
Орындығы	С.Айтмағамбетов	Саржалский сельский округ Абайского района области Абай			
		Жері шаруашылық жері	кезеңі / стадия	парақ / лист / листов	Масштаб
		Земелі шаруашылық	1	1	1:30 000
				"Beles Group" ЖШС ТОО "Beles Group"	

Приложение 13 к совместному
 постановлению и решению
 ГУ "Аппарат акима Абайского
 района"
 от 26 октября 2023 года
 № 132 и
 Абайского районного маслихата
 от 24 октября 2023 года
 № 9/11-VIII

Қазақстан Республикасы
Абай облысы Абай ауданы
Саржал ауылдық округі
Саржал ауылтның шекарасын орнату
СЫЗБАСЫ
ЧЕРТЕЖ
установления границ
села Саржал
Саржалского сельского округа
Абайского района
области Абай
Республики Казахстан

Келісімі:
 Соғласовано:
 "Абай облысы, Абай ауданы әкімінің аппараты" ММ
 ГУ "Аппарат акима Абайского района, области Абай"

2023 ж. « » »

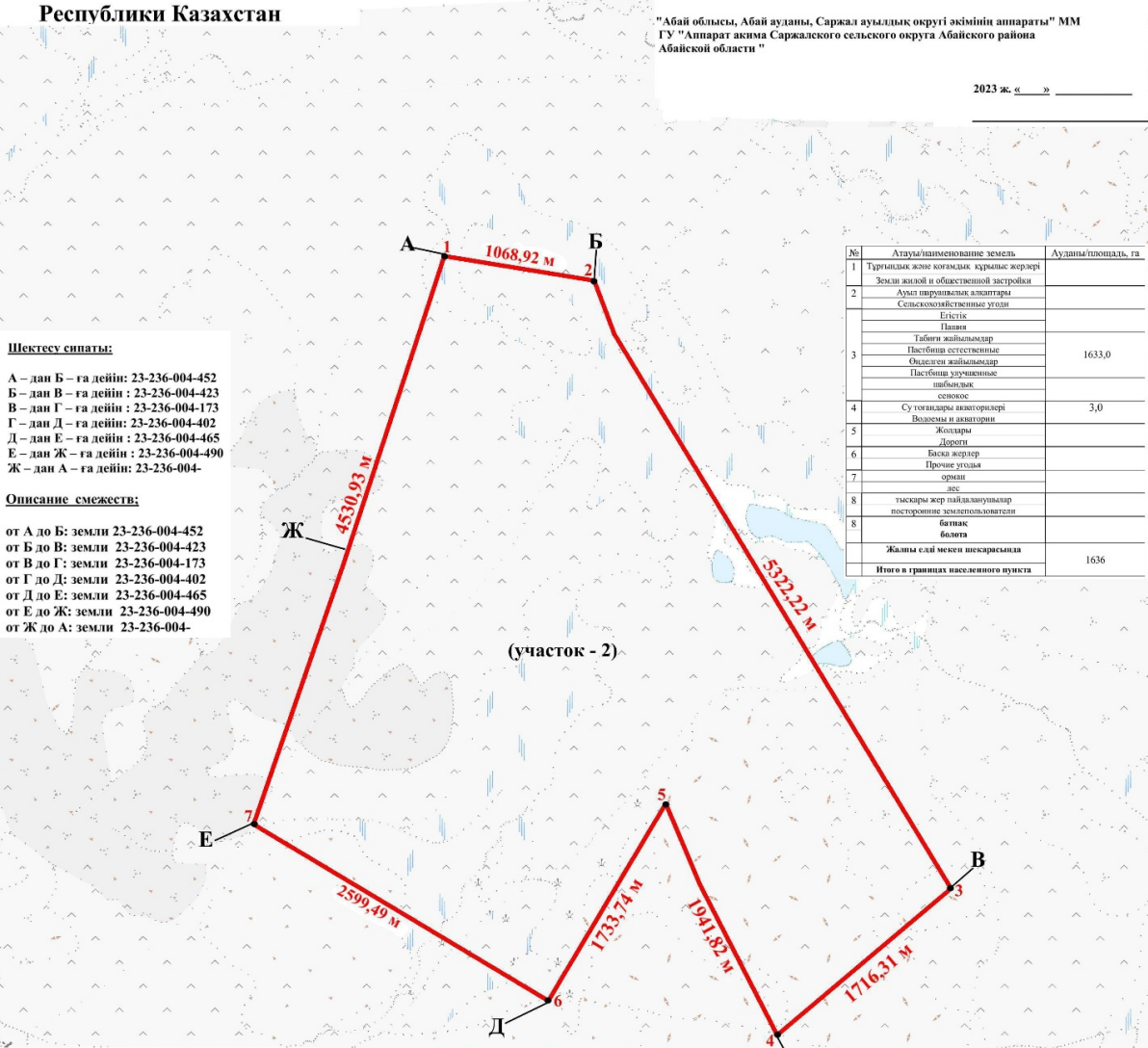
"Абай облысы, Абай ауданының ауылшаруашылығы, жер қатынастары және қасікерлік бөлімі" ММ басшысы
 Руководитель ГУ "Отдел сельского хозяйства, земельных отношений и предпринимательства Абайского района, области Абай"

2023 ж. « » »

"Абай облысы, Абай ауданы, Саржал ауылдық округі әкімінің аппараты" ММ
 ГУ "Аппарат акима Саржалского сельского округа Абайского района Абайской области "

2023 ж. « » »

Шектесу сипаты:
 А – дан Б – га дейін: 23-236-004-452
 Б – дан В – га дейін: 23-236-004-423
 В – дан Г – га дейін: 23-236-004-173
 Г – дан Д – га дейін: 23-236-004-402
 Д – дан Е – га дейін: 23-236-004-465
 Е – дан Ж – га дейін: 23-236-004-490
 Ж – дан А – га дейін: 23-236-004-
Описание смежеств:
 от А до Б: земли 23-236-004-452
 от Б до В: земли 23-236-004-423
 от В до Г: земли 23-236-004-173
 от Г до Д: земли 23-236-004-402
 от Д до Е: земли 23-236-004-465
 от Е до Ж: земли 23-236-004-490
 от Ж до А: земли 23-236-004-



№	Атауы/наименование земель	Ауданы/площадь, га
1	Тұрғындар және қоғамдық қырық жерлері	
	Землі жайылы және общественой застройки	
2	Ауыл шаруашылығы аймақтары	
	Сельскохозяйственные угодья	
	Егістік	
	Паша	
	Табиғи жайылымдар	
	Пастбища естественные	1633,0
	Орман жайылымдары	
	Пастбища искусственные	
	Шаруашылық	
	сөмлек	
4	Су торақтары акваториялары	3,0
	Водоёмы и акватории	
5	Жолдары	
	Дороги	
6	Басқа жерлер	
	Прочие угодья	
7	орман	
	лс	
8	тысқыры жер пайдаланушылар	
	построение земледельцев	
8	бағнақ	
	балық	
	Жалпы сәй мекен шекарасына	1636
	Итого в границах населенного пункта	

- Шартты белгілер \ Условные знаки**
- Елді мекен \ населуыт
 - таспен жабылған жайылым \ пастбище засоренное камнями
 - жайылым \ пашбища
 - өзен \ река
 - су асты \ под водой
 - дағалық жол \ полевые дороги
 - жол \ дорога
 - Елді мекен шекарасы \ границы населенного пункта

Директор	К.Харигаы	Абай облысы Абай ауданы Саржал ауылдық округі	Жерге орналастыру жобасы	кезеңі	парақ/ парактар	Масштаб
Орындаушы	С.Айтмығамбетов	Саржалский сельский округ Абайского района области Абай	Землеустроительный проект	стадия	лист / листов	
					1	
"Beles Group" ЖШС TOO "Beles Group"						

Приложение 14 к совместному постановлению и решению ГУ "Аппарат акима Абайского

района"
от 26 октября 2023 года
№ 132 и
Абайского районного маслихата
от 24 октября 2023 года
№ 9/11-VIII

Қазақстан Республикасы
Абай облысы Абай ауданы
Саржал ауылдық округі
Саржал ауылының шекарасын орнату
СЫЗБАСЫ
ЧЕРТЕЖ
установления границ
села Саржал
Саржалского сельского округа
Абайского района
области Абай
Республики Казахстан

Келісіздігі:
Согласовано:
"Абай облысы, Абай ауданы әкімінің аппараты" ММ
ГҮ "Аппарат акима Абайского района, области Абай"

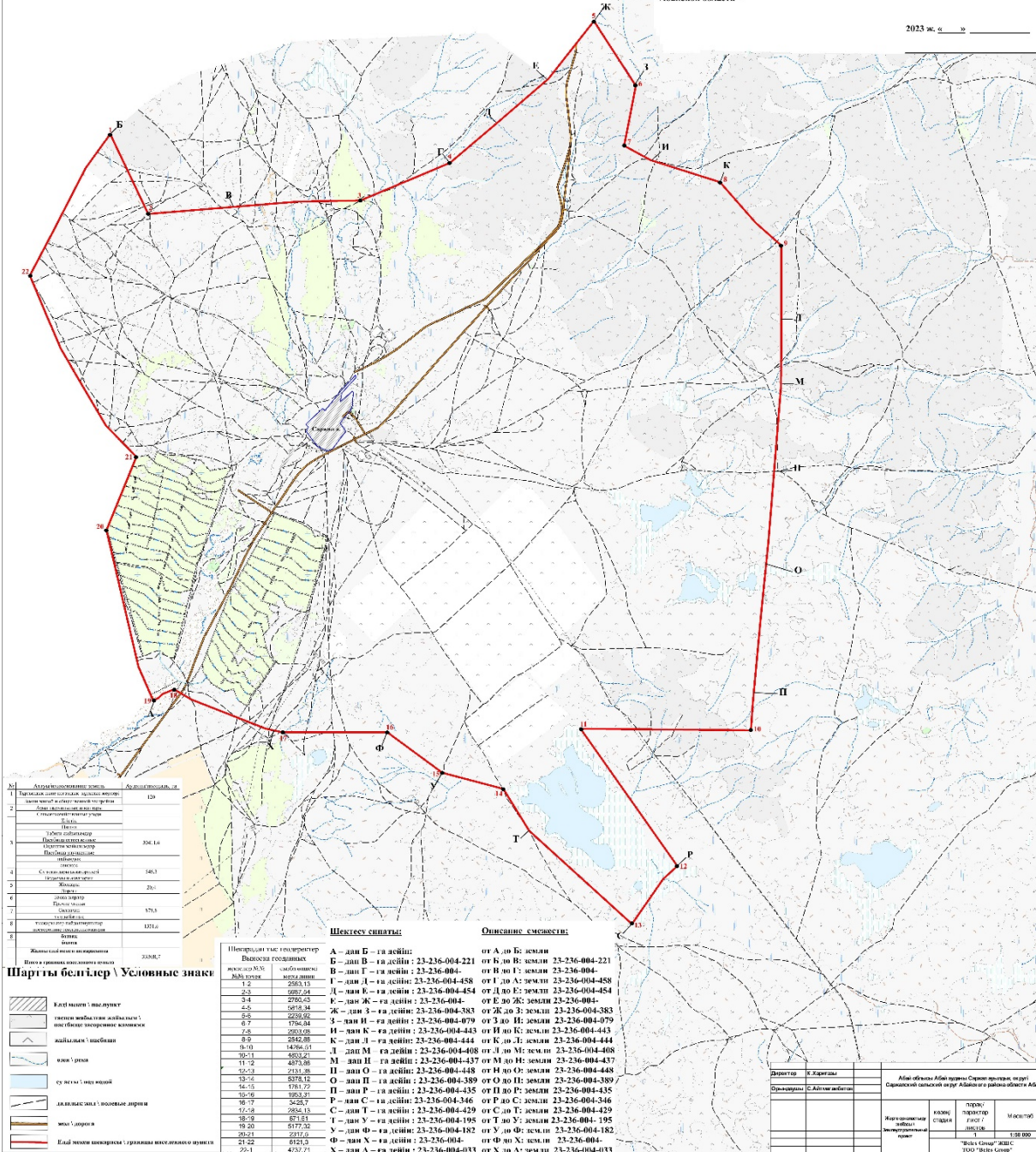
2023 ж. а. у.

"Абай облысы, Абай ауданының ауқландырушылығы, жер қатынастары және кәсіпкерлік бағыты" ММ басшысы
Руководитель ГУ "Отдел сельского хозяйства, земельных отношений и предпринимательства Абайского района, области Абай"

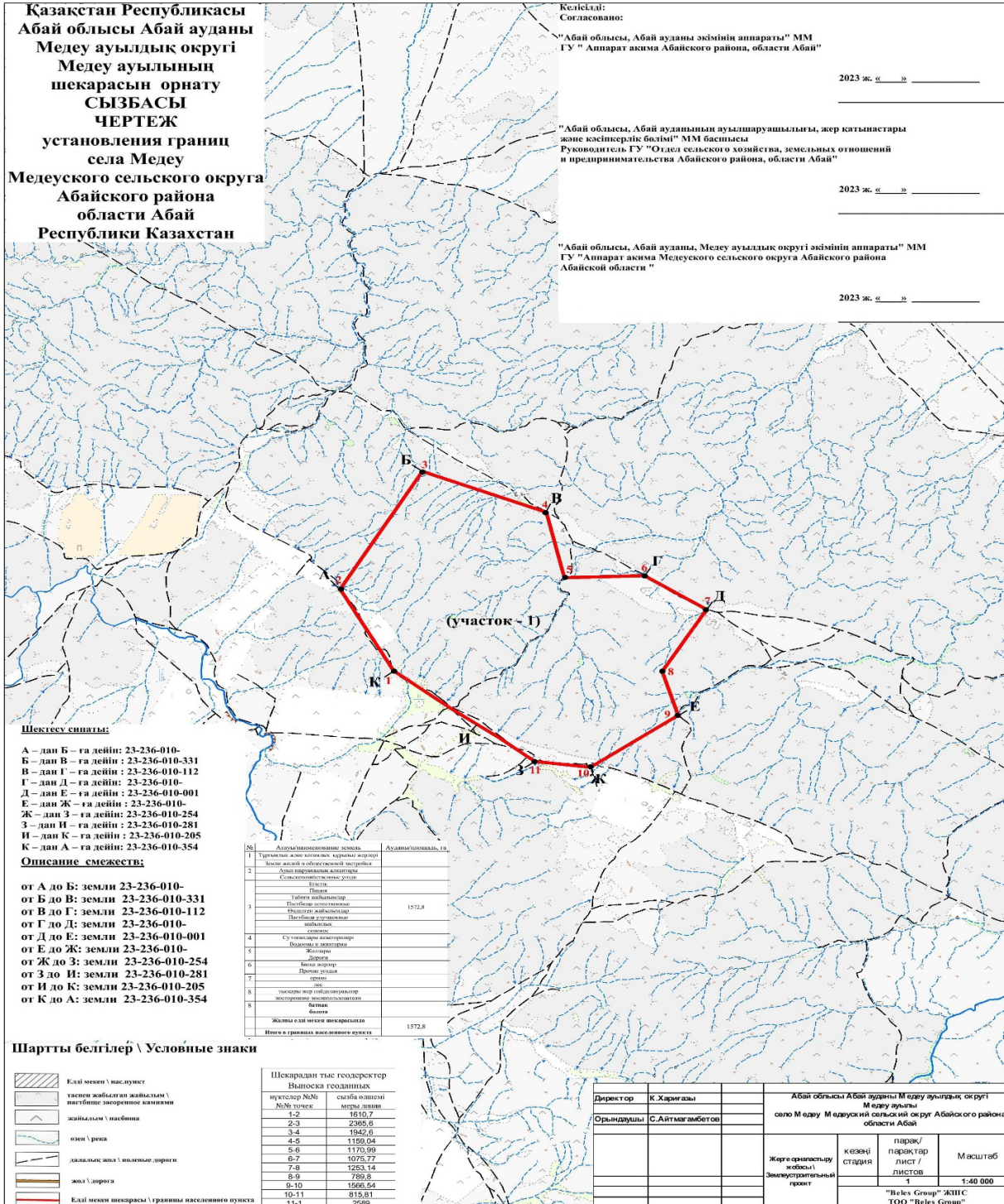
2023 ж. а. у.

"Абай облысы, Абай ауданы, Саржал ауылдық округі әкімінің аппараты" ММ
ГҮ "Аппарат акима Саржалского сельского округа Абайского района Абайской области "

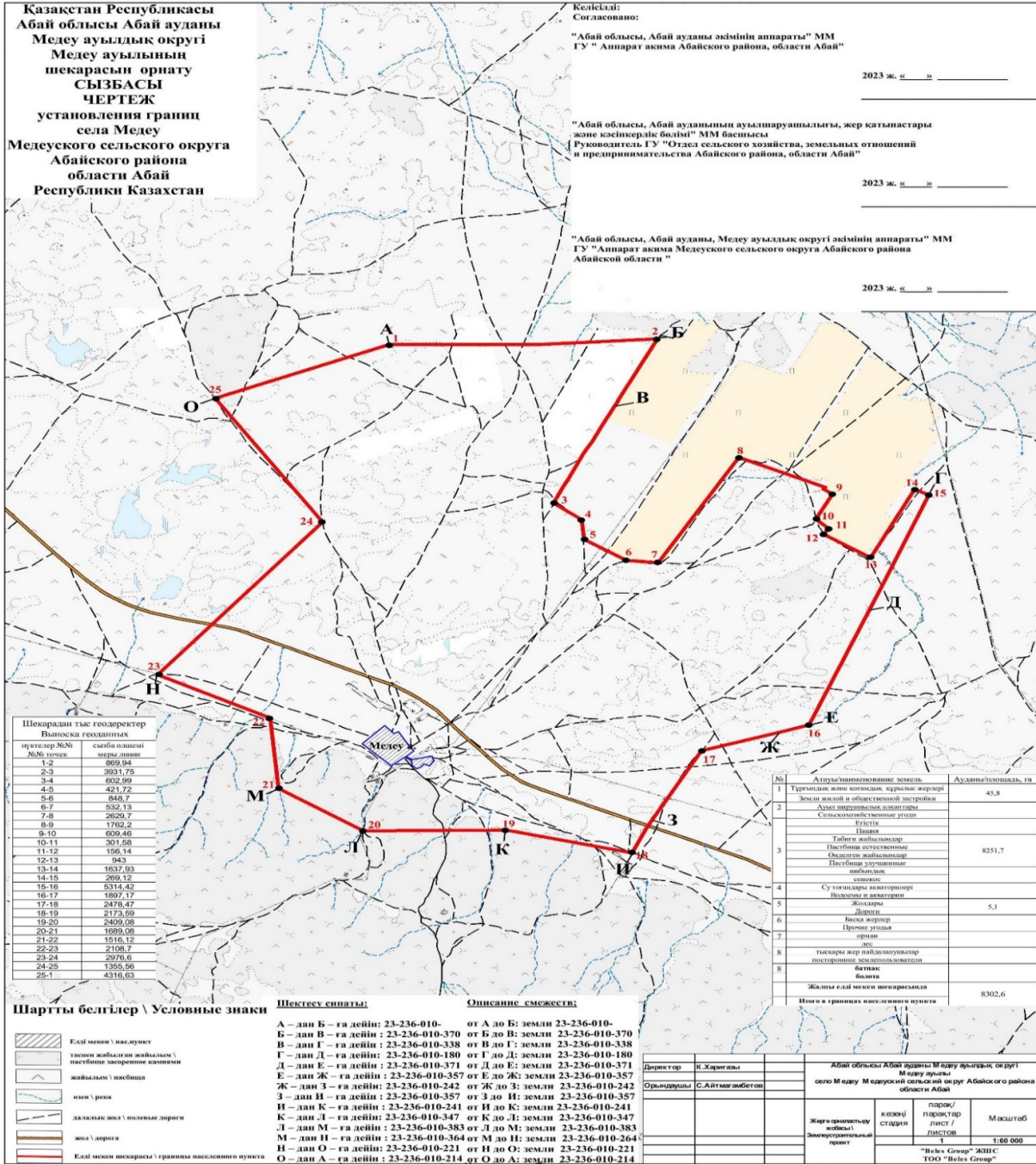
2023 ж. а. у.



Приложение 15 к совместному
постановлению и решению
ГУ "Аппарат акима Абайского
района"
от 26 октября 2023 года



Абайского районного маслихата
от 24 октября 2023 года
№ 9/11-VIII



Приложение 17 к совместному
постановлению и решению
ГУ "Аппарат ақима Абайского
района"
от 26 октября 2023 года
№ 132 и
Абайского районного маслихата
от 24 октября 2023 года
№ 9/11-VIII

**Қазақстан Республикасы
Абай облысы Абай ауданы
Кенгірбай би ауылдық округі
Кенгірбай би ауылының
шекарасын орнату
СЫЗБАСЫ
ЧЕРТЕЖ**
установления границ
села Кенгірбай би
сельского округа Кенгірбай би
Абайского района
области Абай
Республики Казахстан

Келісімі:
Согласовано:
"Абай облысы, Абай ауданы әкімінің аппараты" ММ
ГУ "Аппарат акима Абайского района, области Абай"

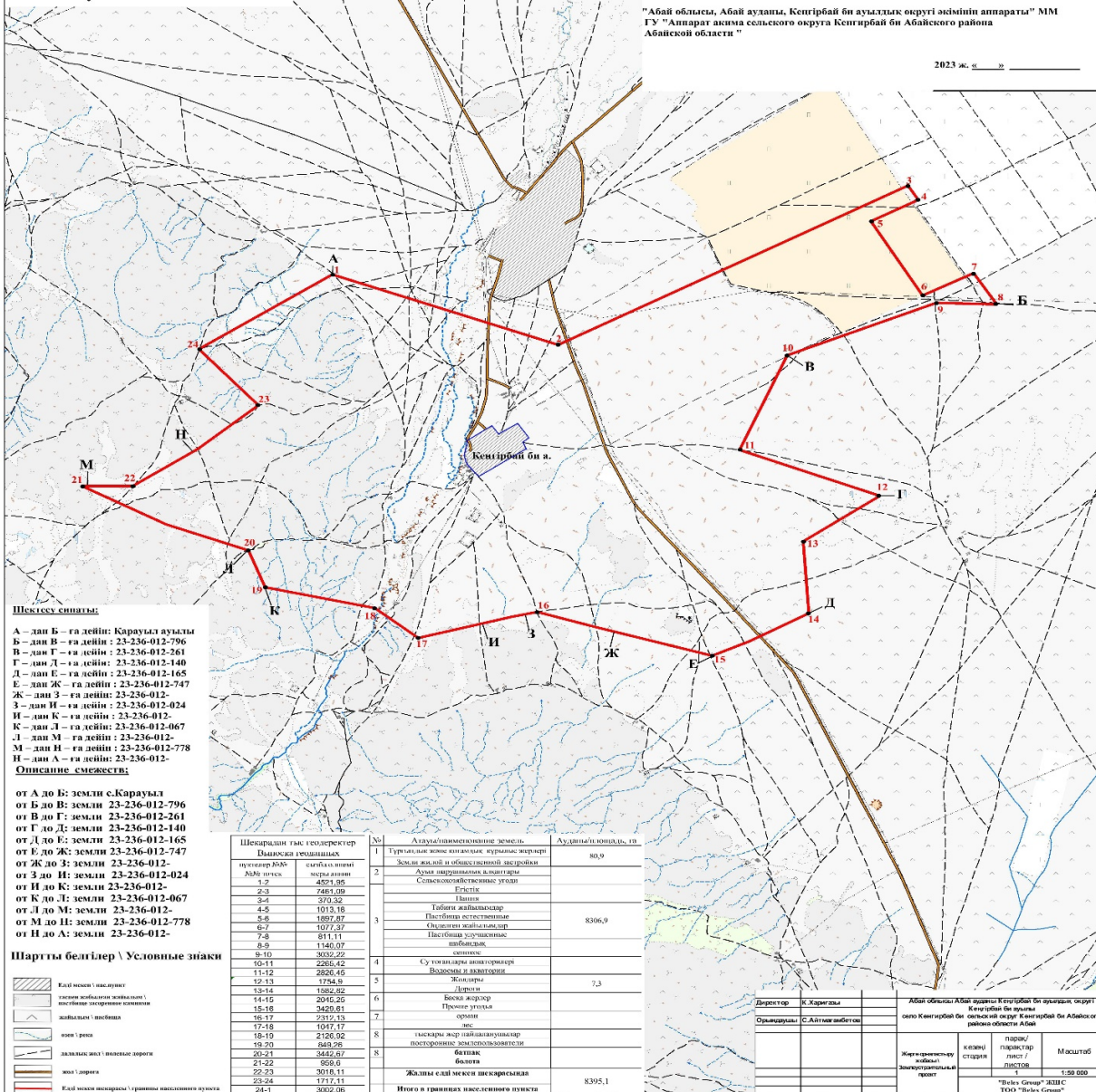
2023 ж. «...» ..

"Абай облысы, Абай ауданының ауыл шаруашылығы, жер қатынастары және кәсіпкерлік бөлімі" ММ башысы
Руководитель ГУ "Отдел сельского хозяйства, земельных отношений и предпринимательства Абайского района, области Абай"

2023 ж. «...» ..

"Абай облысы, Абай ауданы, Кенгірбай би ауылдық округі әкімінің аппараты" ММ
ГУ "Аппарат акима сельского округа Кенгірбай би Абайского района Абайской области"

2023 ж. «...» ..



Шекесу сипаты:
А – дан В – га дейін: Қарауыл ауылы
Б – дан В – га дейін: 23-236-012-796
В – дан Г – га дейін: 23-236-012-261
Г – дан Д – га дейін: 23-236-012-140
Д – дан Е – га дейін: 23-236-012-165
Е – дан Ж – га дейін: 23-236-012-747
Ж – дан З – га дейін: 23-236-012-
З – дан И – га дейін: 23-236-012-024
И – дан К – га дейін: 23-236-012-
К – дан Л – га дейін: 23-236-012-067
Л – дан М – га дейін: 23-236-012-
М – дан Н – га дейін: 23-236-012-778
Н – дан А – га дейін: 23-236-012-
Описание смежности:
от А до В: земли с.Қарауыл
от В до В: земли 23-236-012-796
от В до Г: земли 23-236-012-261
от Г до Д: земли 23-236-012-140
от Д до Е: земли 23-236-012-165
от Е до Ж: земли 23-236-012-747
от Ж до З: земли 23-236-012-
от З до И: земли 23-236-012-024
от И до К: земли 23-236-012-
от К до Л: земли 23-236-012-067
от Л до М: земли 23-236-012-
от М до Н: земли 23-236-012-778
от Н до А: земли 23-236-012-

Шартты белгілер \ Условные знаки

	Екі желілі жол (асфальт)
	Екі желілі жол (асфальт), жергілікті маңызы бар жол
	Жолдың (асфальт) шарты
	Жол (асфальт)
	Жол (асфальт) / Жолдың шарты
	Жол (асфальт) / Жолдың шарты
	Екі желілі жол (асфальт) / Жолдың шарты
	Екі желілі жол (асфальт) / Жолдың шарты

Шекердің тыс геодезиялық нүктесі	Ауданының ауданы, га
1	80,9
2	
3	8396,9
4	7,3
5	
6	
7	
8	
9	
10	
11	
12	
13	
14	
15	
16	
17	
18	
19	
20	
21	
22	
23	
24	
25	
26	
27	
28	
29	
30	
31	
32	
33	
34	
35	
36	
37	
38	
39	
40	
41	
42	
43	
44	
45	
46	
47	
48	
49	
50	
51	
52	
53	
54	
55	
56	
57	
58	
59	
60	
61	
62	
63	
64	
65	
66	
67	
68	
69	
70	
71	
72	
73	
74	
75	
76	
77	
78	
79	
80	
81	
82	
83	
84	
85	
86	
87	
88	
89	
90	
91	
92	
93	
94	
95	
96	
97	
98	
99	
100	

Директор	К. Қарғалы	Абай облысы Абай ауданы Кенгірбай би ауылдық округі Кенгірбай би ауылы селосы Кенгірбай би Абайского района области Абай	кезеңі старша	підпр. пәкістар лист / листов	Масштаб
Орынбасары	С. Айтжанбетов		Жергілікті өкілдер кеңесінің мүшесі	1	1:30 500
					"Плюс-Стиль" ЖШС КОО "Плюс-Стиль"

Приложение 18 к совместному
постановлению и решению
ГУ "Аппарат акима Абайского
района"
от 26 октября 2023 года
№ 132 и
Абайского районного маслихата
от 24 октября 2023 года
№ 9/11-VIII

Қазақстан Республикасы
Абай облысы Абай ауданы
Кенгірбай би ауылдық округі
Кенгірбай би ауылының
шекарасын орнату
СЫЗБАСЫ
ЧЕРТЕЖ
установления границ
село Кенгірбай би
сельского округа Кенгірбай би
Абайского района
области Абай
Республики Казахстан

Келісілі:
Согласовано:
"Абай облысы, Абай ауданы әкімінің аппараты" ММ
ГҮ "Аппарат акима Абайского района, области Абай"

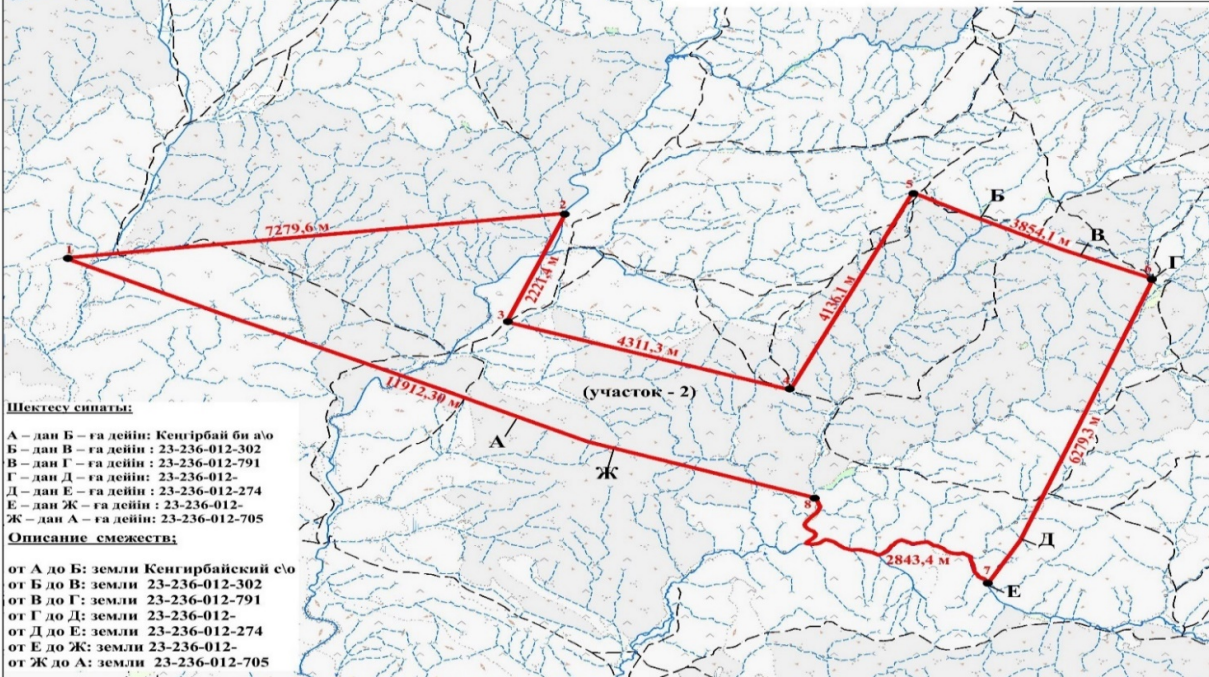
2023 ж. «...» ..

"Абай облысы, Абай ауданының ауылшаруашылығы, жер қатынастары және кәсіпкерлік бөлімі" ММ басшысы
Руководитель ГУ "Отдел сельского хозяйства, земельных отношений и предпринимательства Абайского района, области Абай"

2023 ж. «...» ..

"Абай облысы, Абай ауданы, Кенгірбай би ауылдық округі әкімінің аппараты" ММ
ГҮ "Аппарат акима сельского округа Кенгірбай би Абайского района Абайской области"

2023 ж. «...» ..



Шектесу сипаты:

- А – дан Б – га дейін: Кенгірбай би а/о
- Б – дан В – га дейін: 23-236-012-302
- В – дан Г – га дейін: 23-236-012-791
- Г – дан Д – га дейін: 23-236-012-
- Д – дан Е – га дейін: 23-236-012-274
- Е – дан Ж – га дейін: 23-236-012-
- Ж – дан А – га дейін: 23-236-012-705

Описание смежеств:

- от А до Б: земли Кенгірбайский с/о
- от Б до В: земли 23-236-012-302
- от В до Г: земли 23-236-012-791
- от Г до Д: земли 23-236-012-
- от Д до Е: земли 23-236-012-274
- от Е до Ж: земли 23-236-012-
- от Ж до А: земли 23-236-012-705

Шартты белгілер \ Условные знаки

- Екіл мекен \ населенный пункт
- түсетін жабылған жағалық \ населенный пункт с каменными стенами
- жағалық \ насыпь
- өзен \ река
- далалық жол \ полевые дороги
- жол \ дорога
- Екіл мекен шекарасы \ границы населенного пункта

№	Атауы/наименование земель	Ауданы/площадь, га
1	Тұрғылық және қонақшылық қаржысы жерлері	
2	Жергілікті және федеральдік қаржылар	
3	Абай шаруашылығы аумағы Сельскохозяйственные угодья	
	Түгізетін	
	Табаны жабылған	
	Насыпты өсімдіктер	
	Өндірістік жағалықтар	4411,33
	Төбелер	
	Төбелер	
4	Су тартқыш және су тартқыштары	
	Жолдары	
5	Дөңестер	
6	Васқа жерлер	
7	Противопожарные	35,57
	орындар	
8	Ғарыш және аумағындағы құрылыстар	
	Батпақ	
	Батпақ	
8	Жалпы екіл мекен шекарасы	4446,7
	Итого в границах населенного пункта	

Директор	К.Жарғалы	Абай облысы Абай ауданы Кенгірбай би ауылдық округі
Орынбасары	С.Айтмағамбетов	Кенгірбай би ауылы
		Кенгірбай би ауылдық округі Кенгірбай би Абайского района области Абай
		Жерге орналастыру мақсатымен
		көлемі
		парак/паркостер
		лист / листов
		Масштаб
		1:50 000
		"Beles Group" ЖШС
		ТОО "Beles Group"

Приложение 19 к совместному
постановлению и решению
ГУ "Аппарат акима Абайского
района"
от 26 октября 2023 года
№ 132 и
Абайского районного маслихата
от 24 октября 2023 года
№ 9/11-VIII

Қазақстан Республикасы
Абай облысы Абай ауданы
Медеу ауылдық округінің
шекарасын орнату
СЫЗБАСЫ
ЧЕРТЕЖ
установление границ
Медеуского сельского округа
Абайского района
области Абай
Республика Казахстан

Келісіледі:
 Соғласыпано:

"Абай облысы, Абай ауданы әкімінің аппараты" ММ
 ГУ "Аппарат акима Абайского района, области Абай"

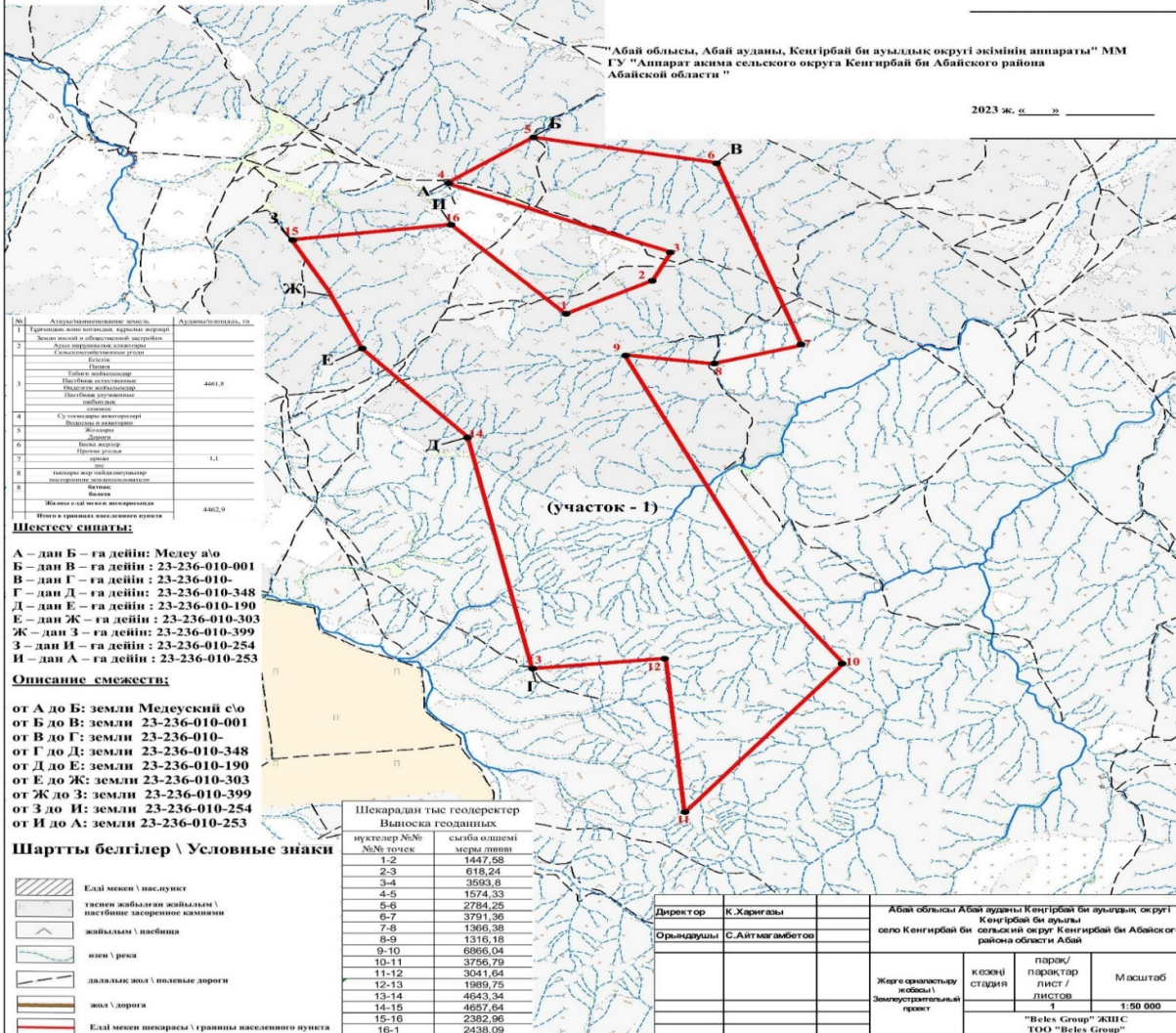
2023 ж. «__» ____

"Абай облысы, Абай ауданының ауылшаруашылығы, жер қатынастары
 және кәсіпкерлік бөлімі" ММ басшысы
 Руководитель ГУ "Отдел сельского хозяйства, земельных отношений
 и предпринимательства Абайского района, области Абай"

2023 ж. «__» ____

"Абай облысы, Абай ауданы, Кенгірбай би ауылдық округі әкімінің аппараты" ММ
 ГУ "Аппарат акима сельского округа Кенгірбай би Абайского района
 Абайской области"

2023 ж. «__» ____



№	Аудандық/областық деңгейдегі жерлер	Аудандық/областық, га
1	Теріктелген және өсірілген, теріктелген ағарту	
2	Жергілікті және облыстық деңгейдегі жерлер	
3	Дәлелденген және теріктелген	
4	Сұтқындары анықталған	
5	Жергілікті және облыстық деңгейдегі жерлер	4401,8
6	Жергілікті және облыстық деңгейдегі жерлер	
7	Жергілікті және облыстық деңгейдегі жерлер	1,1
8	Жергілікті және облыстық деңгейдегі жерлер	
9	Жергілікті және облыстық деңгейдегі жерлер	
10	Жергілікті және облыстық деңгейдегі жерлер	4402,9

- Шекарасы сыныпты:**
- А – дан Б – га дейін: Медеу а/о
 - Б – дан В – га дейін : 23-236-010-001
 - В – дан Г – га дейін : 23-236-010-
 - Г – дан Д – га дейін: 23-236-010-348
 - Д – дан Е – га дейін : 23-236-010-190
 - Е – дан Ж – га дейін : 23-236-010-303
 - Ж – дан З – га дейін: 23-236-010-399
 - З – дан И – га дейін : 23-236-010-254
 - И – дан А – га дейін : 23-236-010-253

- Описание смежеств:**
- от А до Б: земли Медеуский с/о
 - от Б до В: земли 23-236-010-001
 - от В до Г: земли 23-236-010-
 - от Г до Д: земли 23-236-010-348
 - от Д до Е: земли 23-236-010-190
 - от Е до Ж: земли 23-236-010-303
 - от Ж до З: земли 23-236-010-399
 - от З до И: земли 23-236-010-254
 - от И до А: земли 23-236-010-253

Шартты белгілер \ Условные знаки

	Елді мекен \ населенный пункт
	таспаңи жайылыған жайылым \ населенное засоренное кабаным
	жайылым \ пашбиша
	өзен \ река
	далалық жол \ подъездные дороги
	жол \ дорога
	Елді мекен шекарасы \ границы населенного пункта

Шекарадан тыс геодектикер
Высотка геоданных

нуқтастар №№	сызығы өлшемі
1-2	1447,88
2-3	618,24
3-4	3593,8
4-5	1574,33
5-6	2784,25
6-7	3791,36
7-8	1366,38
8-9	1316,18
9-10	6866,04
10-11	3756,79
11-12	3041,04
12-13	1989,75
13-14	4643,34
14-15	4637,64
15-16	2382,96
16-1	2438,09

Директор	К.Харигазы		Абай облысы Абай ауданы Кенгірбай би ауылдық округі			
Орындалушы	С.Айтмағамбетов		Кенгірбай би ауылы			
			село Кенгірбай би ауылы			
			сельский округ Кенгірбай би Абайского района области Абай			
			Жерге арналығу (қосымша)	кезеңі	парақтар	Масштаб
			Землеузелділік	стадия	лист / лист	1:50 000
					1	
					"Beles Group" ЖШС	
					TOO "Beles Group"	