



**Об утверждении границ оценочных зон и поправочных коэффициентов к базовым ставкам платы за земельные участки населенных пунктов Бухар-Жырауского района**

Решение Бухар-Жырауского районного маслихата Карагандинской области от 28 декабря 2023 года № 9. Зарегистрировано в Департаменте юстиции Карагандинской области 3 января 2024 года № 6544-09

В соответствии пунктом 1 статьи 11 Земельного кодекса Республики Казахстан Бухар-Жырауский районный маслихат РЕШИЛ:

1. Утвердить границы оценочных зон и поправочные коэффициенты к базовым ставкам платы за земельные участки в населенных пунктах Бухар-Жырауского района согласно приложения к настоящему решению.

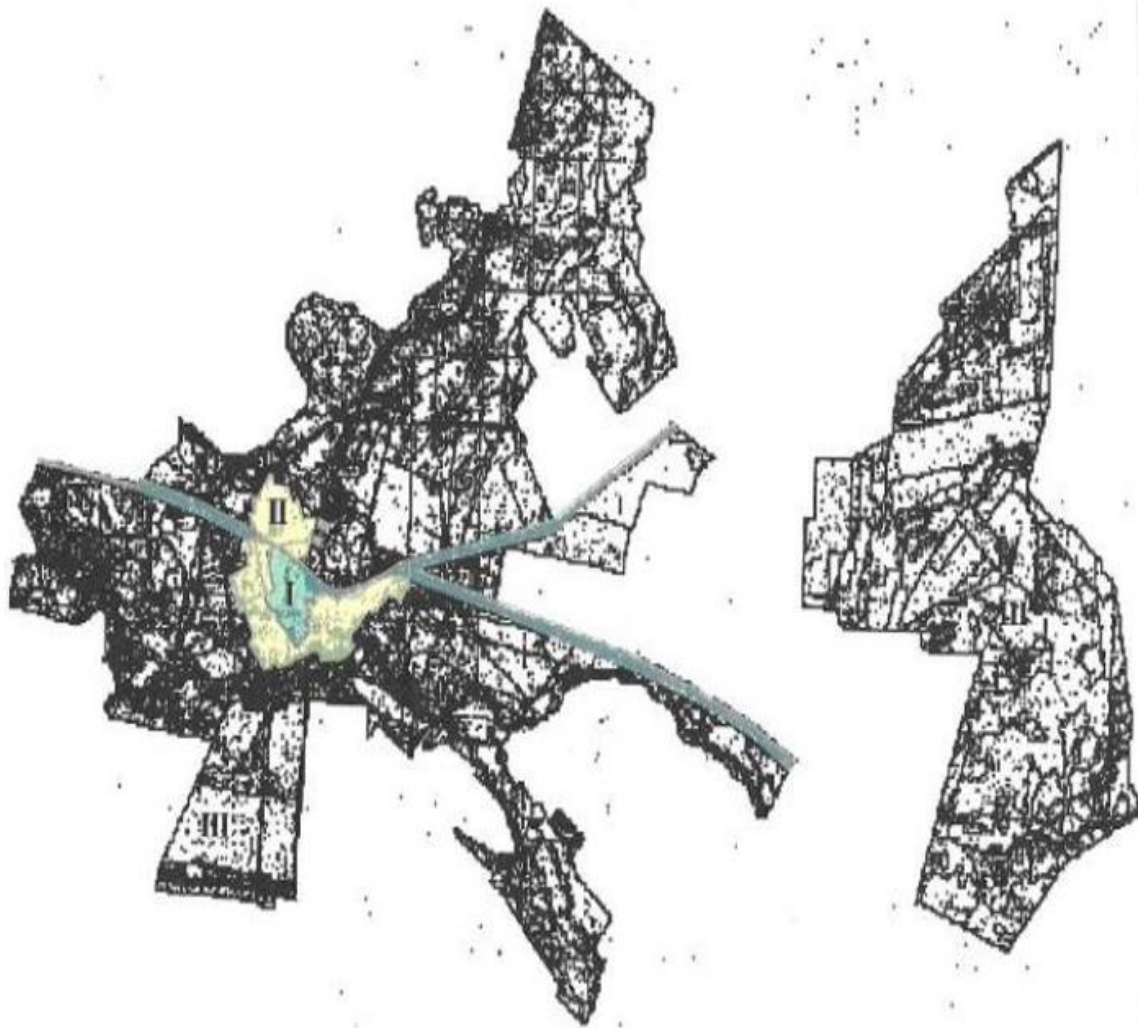
2. Настоящее решение вводится в действие по истечении десяти календарных дней после дня его первого официального опубликования

*Председатель сессии*

*М. Абрам*

приложение к решению  
Бухар-Жырауского  
районного маслихата  
от 28 декабря 2023 года  
№ 9

**Границы оценочных зон поселка Ботакара Бухар-Жырауского района**



Номера оценочных зон:

I

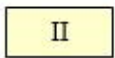
II

III

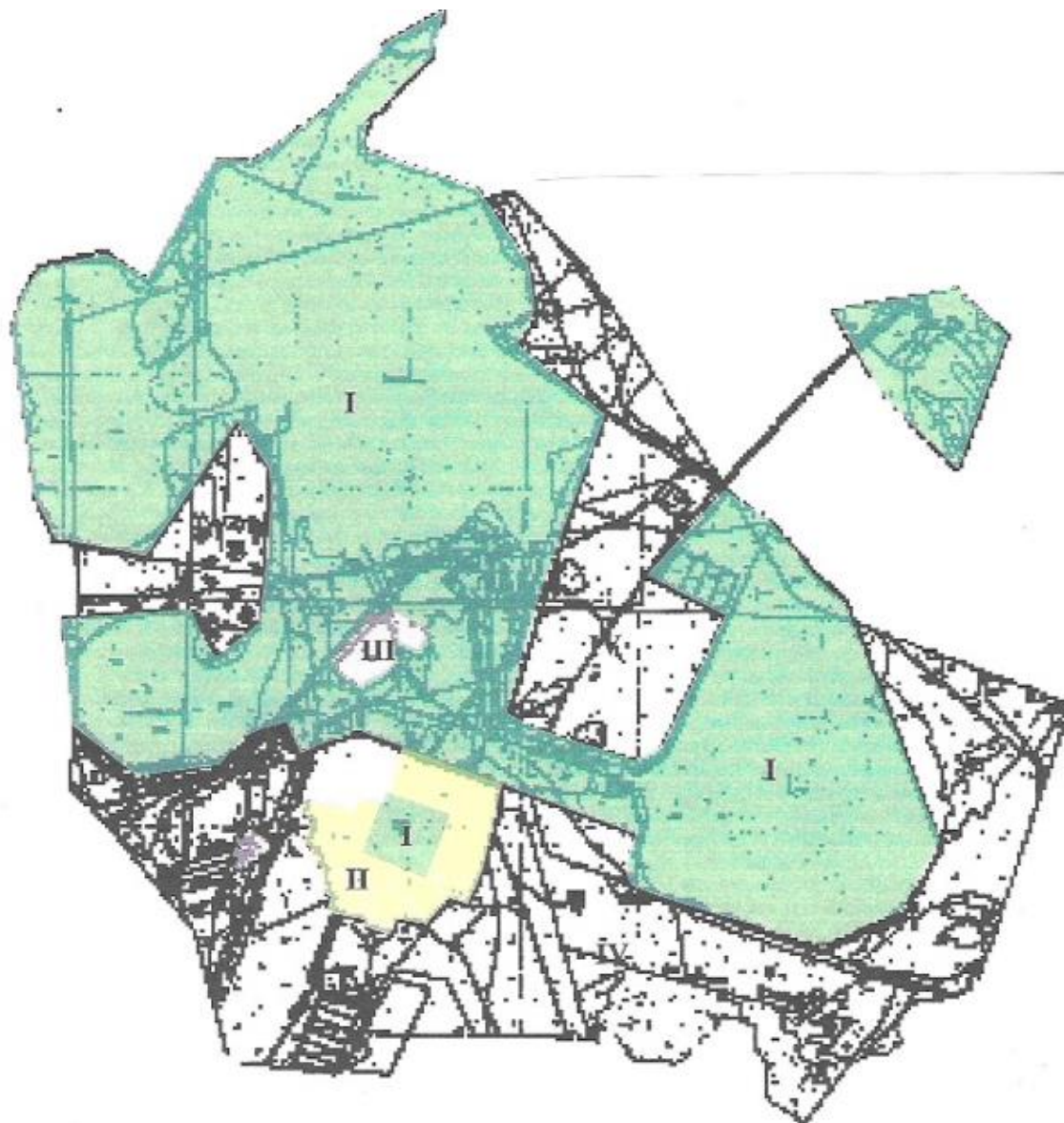
Границы оценочных зон поселка Габидена Мустафина Бухар-Жырауского района



Номера оценочных зон:



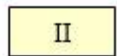
**Границы оценочных зон поселка Кушоки Бухар-Жырауского района**



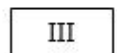
Номера оценочных зон:



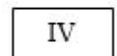
I



II



III



IV

**Поправочные коэффициенты к базовым ставкам за земельные участки в населенных пунктах Бухар-Жырауского района**

№ оценочной зоны	Описание оценочных зон	Поправочные коэффициенты
поселок Ботакара		

I	<p>Центральная часть поселка сосредоточены основные административные здания, объекты социально-культурного быта, сеть магазинов, кафе. Жилой фонд представлен в основном частным сектором, кроме некоторых административных зданий 2-х этажной застройки. Частично вошли улицы Бухар-Жырау, Сатпаева, Торегожина, Бауыржан Момышулы, Абылайхана, Шопаная, Әлихан Бөкейхан, Казыбек би. Территория вдоль автодороги Караганда-Каркаралинск-Аягуз по 100 метров от оси автодороги и земли под линиями электропередач и связи.</p>	2,0
II	<p>Оставшаяся часть селитебной застройки, жилой фонд представлен частным сектором, имеется сеть мелких магазинов, бани.</p>	1,0
III	<p>Территория в границах поселка, свободная от застройки, земли сельскохозяйственного использования.</p>	0,8
поселок Габидена Мустафина		
I	<p>Производственные, промышленные, транспортные, коммуникационные районы, земли промышленного назначения, земли вдоль автомобильной дороги Бастау-Ақтау-Темиртау шириной по 100 м от оси дорог и земли под линиями электропередач и связи " НК "Қазақстан темір жолы" расположенные в 070, 066, 115 и 116 учетных кварталах.</p>	2,0
II	<p>Селитебная зона поселка Габидена Мустафина, где сосредоточены основные административные здания объекты социально-культурного быта, сеть магазинов, кафе, улицы Центральная, Корниенко, Октябрьская, Набережная, Гагарина, К. Альмагамбетова, Футбольная, Мира, Юбилейная, Ахметова, Верхняя, Советская, Механизаторов, Майская, а также</p>	1,0

	селитебная зона станции Нуринская по улицам Привокзальная, Пристанционная, Пионерская, Шахтинская, Озерная, Весовая, Элеваторная, Первомайская, Механизаторов, Крайняя, 1-й тупик, Средняя, Центральный проезд, расположенные в 066, 115 и 116 учетных кварталах.	
III	Территория в границах поселка свободная от застройки – земли сельскохозяйственного использования.	0,8
поселок Кушоки		
I	Производственные, промышленные, транспортные, коммуникационные районы, земли промышленного назначения, центральная часть поселка где сосредоточены основные административные здания объекты соцкультбыта, сеть магазинов, кафе. Жилой фонд представлен 2-х и 5-ти этажными домами. Частично вошли улицы: Разрезовская, Искакова Искандера, Абая.	2,0
II	Это частный сектор, прилегающий к центру поселка.	1,2
III	Это оставшаяся часть селитебной застройки - остальная жилая застройка, состоящая из частного сектора.	1,0
IV	Это территория в границах поселка свободная от застройки-земли сельскохозяйственного использования, частный сектор села Майозек.	0,8