



Об утверждении границ охранных зон, зон регулирования застройки и зон охраняемого природного ландшафта памятников истории и культуры расположенных в Енбекшиказахском районе Алматинской области

Постановление акимата Алматинской области от 17 декабря 2024 года № 372. Зарегистрировано Департаментом юстиции Алматинской области 18 декабря 2024 года № 6196-05

В соответствии с пунктом 2 статьи 127 Земельного кодекса Республики Казахстан, статьей 27 Закона Республики Казахстан "О местном государственном управлении и самоуправлении в Республике Казахстан", пунктом 2 статьи 28 Закона Республики Казахстан "Об охране и использовании объектов историко-культурного наследия", приказом Министра культуры и спорта Республики Казахстан от 14 апреля 2020 года № 86 "Об утверждении Правил определения охранной зоны, зоны регулирования застройки и зоны охраняемого природного ландшафта памятника истории и культуры и режима их использования" (зарегистрирован в Реестре государственной регистрации нормативных правовых актов под № 20395), акимат Алматинской области **ПОСТАНОВЛЯЕТ:**

1. Утвердить границы охранный зоны, зоны регулирования застройки и зоны охраняемого природного ландшафта памятников истории и культуры расположенных в Енбекшиказахском районе Алматинской области согласно приложению 1 к настоящему постановлению.

2. Утвердить карту-схему границ охранный зоны, зоны регулирования застройки и зоны охраняемого природного ландшафта памятников истории и культуры "могильника Иссык" расположенных в Енбекшиказахском районе Алматинской области (ранний железный век, VII век до нашей эры – XI век нашей эры курганы № 1-318) согласно приложению 2 к настоящему постановлению.

3. Утвердить карту-схему границ охранный зоны, зоны регулирования застройки и зоны охраняемого природного ландшафта памятников истории и культуры "поселение Рахат" расположенного в Енбекшиказахском районе (ранний железный век, VII век до нашей эры – XI век нашей эры) согласно приложению 3 к настоящему постановлению.

4. Государственному учреждению "Управление культуры, архивов и документации Алматинской области" в установленном законодательством Республики Казахстан порядке обеспечить:

1) государственную регистрацию настоящего постановления в Департаменте юстиции Алматинской области;

2) размещение настоящего постановления на интернет-ресурсе акимата Алматинской области после его официального опубликования.

5. Контроль за исполнением настоящего постановления возложить на курирующего заместителя акима области.

6. Настоящее постановление вводится в действие по истечении десяти календарных дней после дня его первого официального опубликования.

Аким Алматинской области

М. Султангазиев

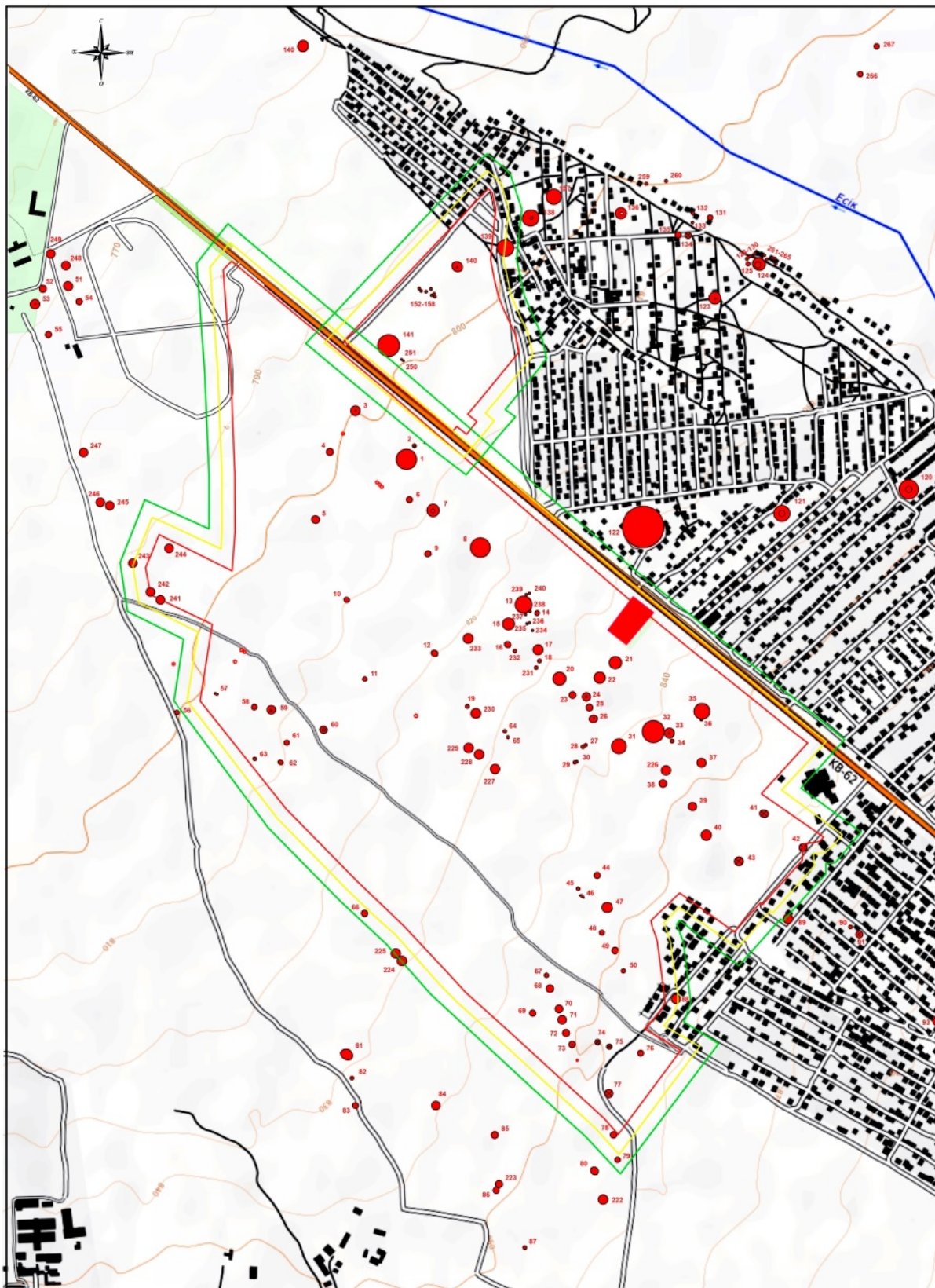
Приложение 1 к постановлению
акимата Алматинской области от 17
декабря 2024 года № 372









Границы охранных зон, зон регулирования застройки и зон охраняемого природного ландшафта памятников истории и культуры расположенных в Енбекшиказахском районе Алматинской области

№	Наименование памятников, датировка	Типологическая принадлежность	Площадь, га.			Всего
			Охранная зона	Зона регулирования застройки	Зона охраняемого природного ландшафта	
1	Могильник Иссык (ранний железный век, VII век до нашей эры – XI век нашей эры курганы № 1-318)	Археологическая	269 га.	305 га.	343 га.	917 га.
	Поселение Рахат (ранний железный век, VII век до нашей эры – XI век нашей эры)	Археологическая	51 га.	64 га.	78 га.	193 га.

Приложение 2 к постановлению
акимата Алматинской области от 17
декабря 2024 года № 372

Карта-схема границ охранной зоны, зоны регулирования застройки и зоны охраняемого природного ландшафта памятников истории и культуры "могильника Иссык" расположенных в Енбекшиказахском районе Алматинской области (ранний железный век, VII век до нашей эры – XI век нашей эры курганы № 1-318)



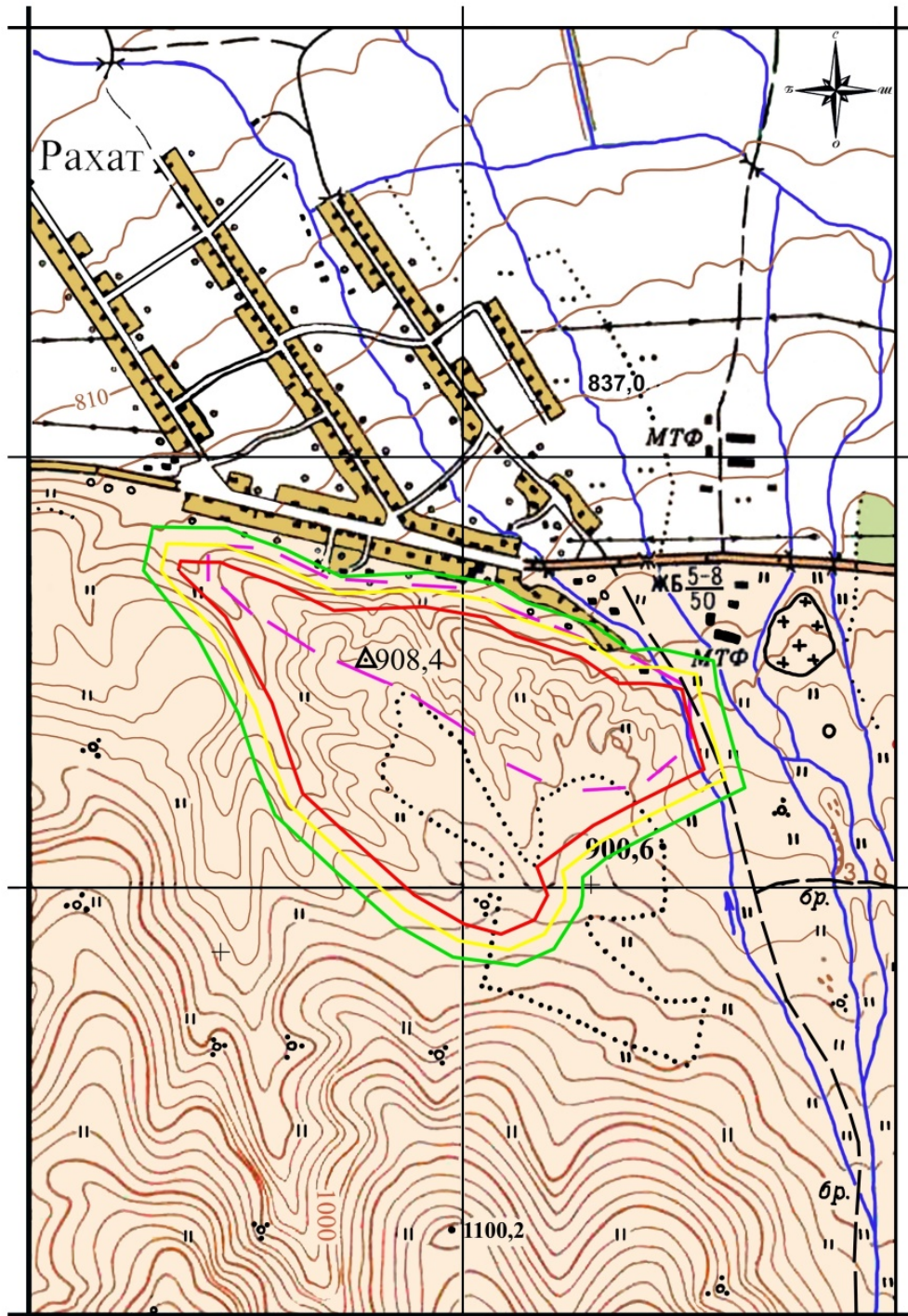
-  - Курганы
-  - Раскопанные курганы
-  - Аварийные курганы
-  - Оградки
-  - Каменные блоки, менгиры
-  - Археологическая охранная зона
-  - Зона регулирования застройки
-  - Зона охраняемого природного ландшафта






План могильника и его охранная зона	
Могильник Иссык	
руководитель	директор музея: Г.Р. Мухтарова
исполнители	Г. Тулегенов, А. Айткуз, А. Амаргазина, Г. Кичибек
инструменты	GPS-60, Leica TCR-407 AutoCAD, Photoshop
	масштаб 1:10000 см
дата	2023 год

Приложение 3 к постановлению
акимата Алматинской области от 17
декабря 2024 года № 372

Карта-схема границ охранной зоны, зоны регулирования застройки и зоны охраняемого природного ландшафта памятников истории и культуры "поселение Рахат" расположенного в Енбекшиказахском районе (ранний железный век, VII век до нашей эры – XI век нашей эры)



-  - Археологическая охранная зона
-  - Зона регулирования застройки
-  - Зона охраняемого природного ландшафта

Памятник с указанной охранной зоной	
Городище РАХАТ	
Государственный историко-культурный музей-заповедник «Есік»	
руководитель	директор музея: Г.Р. Мухтарова
исполнители	Т. Тулегенов, Х. Айтул, А. Амаргазиев, Г. Кыябек
инструменты	GPS60, Leica-TCR407 AutoCAD, PhotoShop
дата	2023 год

