

## Об установлении границ (черты) населенных пунктов Жарминского района

Совместные постановление акимата Жарминского района области Абай от 28 августа 2024 года № 1 и решение Жарминского районного маслихата области Абай от 28 августа 2024 года № 15/292-VIII. Зарегистрировано Департаментом юстиции области Абай 5 сентября 2024 года № 326-18

В соответствии с пунктом 5 статьи 108 Земельного кодекса Республики Казахстан, подпунктом 3) статьи 12 Закона Республики Казахстан "Об административно-территориальном устройстве Республики Казахстан", подпунктом 4) пункта 1 статьи 6, пунктом 2 статьи 31 Закона Республики Казахстан "О местном государственном управлении и самоуправлении в Республике Казахстан", акимат Жарминского района ПОСТАНОВЛЯЕТ и Жарминский районный маслихат РЕШИЛ:

1. Установить границы (черты) населенного пункта Акжальского сельского округа, учетного квартала 23-243-030 общей площадью 3979,1323 гектар согласно приложению к настоящему совместному постановлению и решению;

2. Государственному учреждению "Отдел земельных отношений Жарминского района области Абай" в порядке установленным законодательством Республики Казахстан обеспечить:

1) государственную регистрацию настоящего совместного постановления акимата Жарминского района и решения Жарминского районного маслихата в Департаменте юстиции области Абай;

2) размещение настоящего совместного постановления и решения на интернет-ресурсе акимата Жарминского района после его официального опубликования.

3. Контроль за исполнением настоящего совместного постановления и решения возложить на курирующего заместителя акима Жарминского района.

4. Настоящее совместное постановление и решение вводится в действие по истечении десяти календарных дней после дня его первого официального опубликования.

*Исполняющий обязанности акима Жарминского района области Абай*

*Председатель маслихата*

*С. Сатпеков*

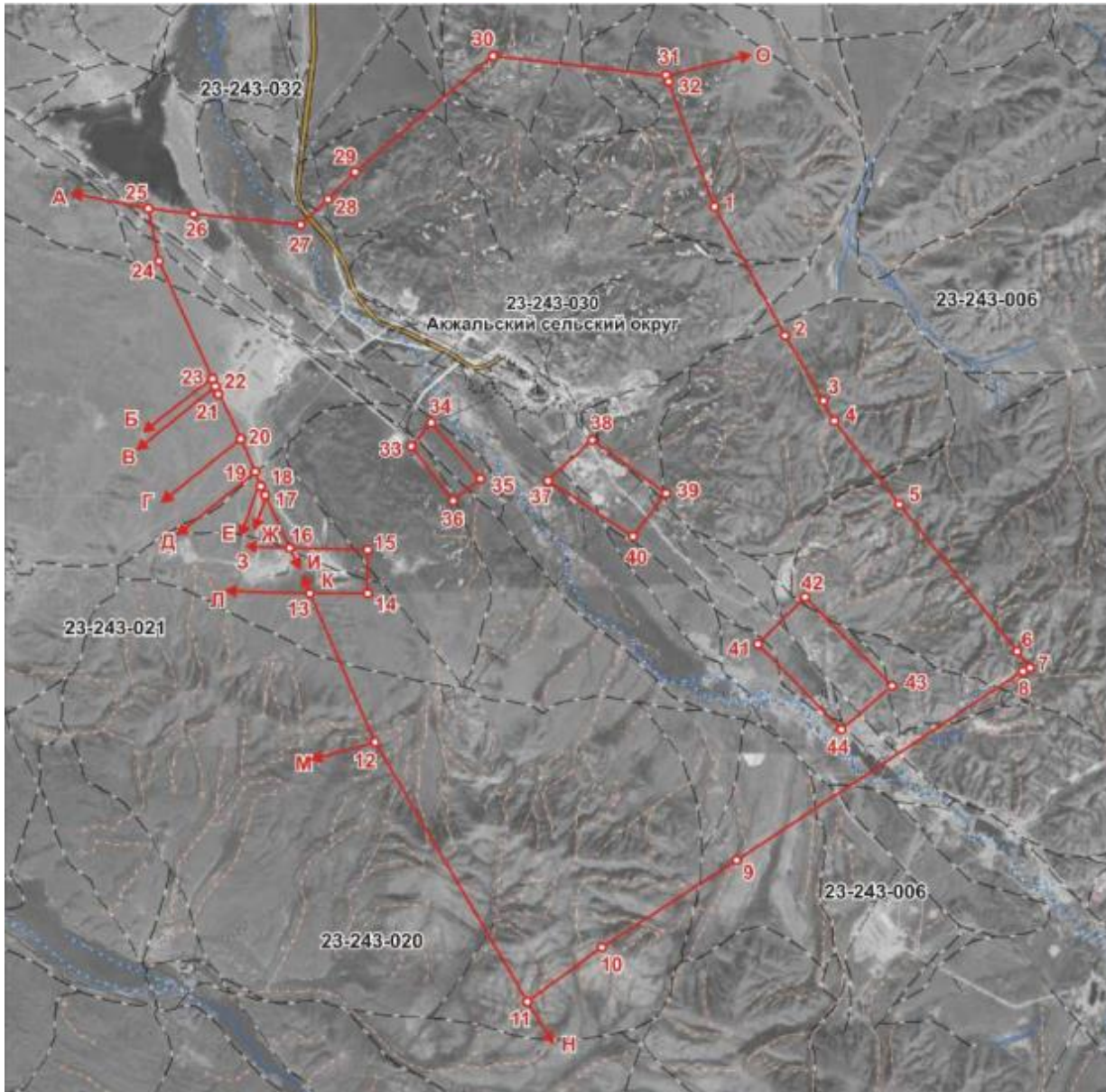
*М. Оспанбаев*

Приложение к совместному  
постановлению и решению  
Акимата Жарминского района  
от 28 августа 2024 года  
№ 1 и  
Жарминского районного  
маслихата

### Схема (план) земельного участка

Место расположение: Область Абай, Жарминский район, Акжальский сельский округ

Общая площадь земельного участка: 3979,1323 га



Смежные землепользователи:

от А до Б - земельный участок с кадастровым №23-243-021-080

от А до В - земельный участок с кадастровым №23-243-021

от В до Г - земельный участок с кадастровым №23-243-021-082

от Г до Д - земельный участок с кадастровым №23-243-021-080  
от Д до Е - земельный участок с кадастровым №23-243-021-090  
от Е до Ж - земельный участок с кадастровым №23-243-021-089  
от Ж до З - земельный участок с кадастровым №23-243-021-088  
от З до И - земельный участок с кадастровым №23-243-021-087  
от И до К - земли учетного квартала 23-243-021  
от К до Л - земельный участок с кадастровым №23-243-021-087  
от Л до М - земельный участок с кадастровым №23-243-021-086  
от М до Н - земельный участок с кадастровым №23-243-020-083  
от Н до О - земли учетного квартала №23-243-006  
от О до А - земли учетного квартал №23-243-032

Посторонние землепользователи:

земли учетного квартала-23-243-021